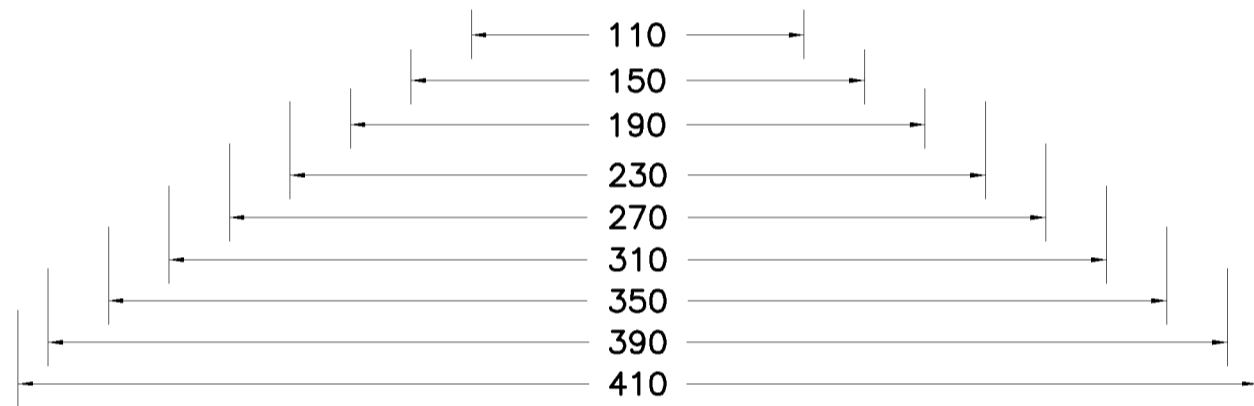
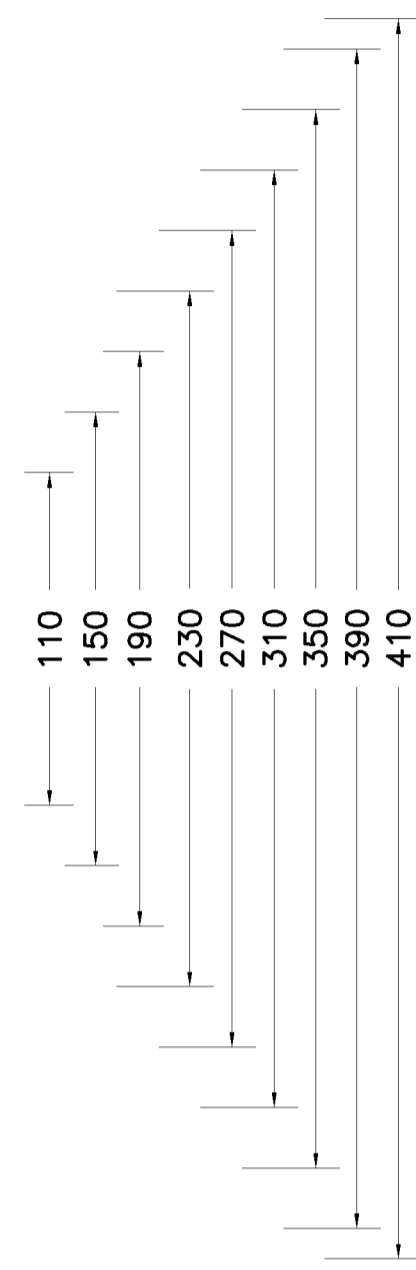
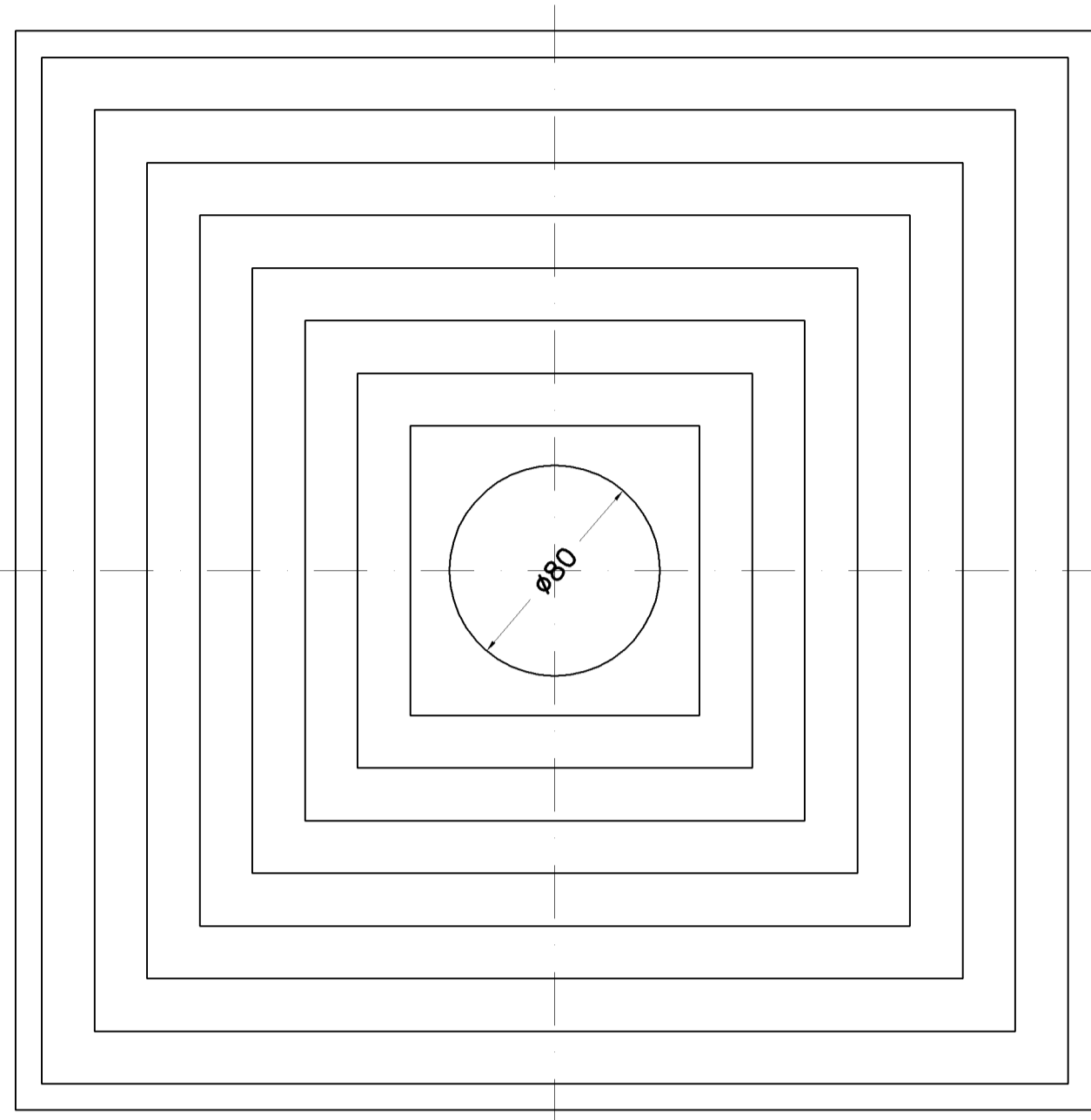


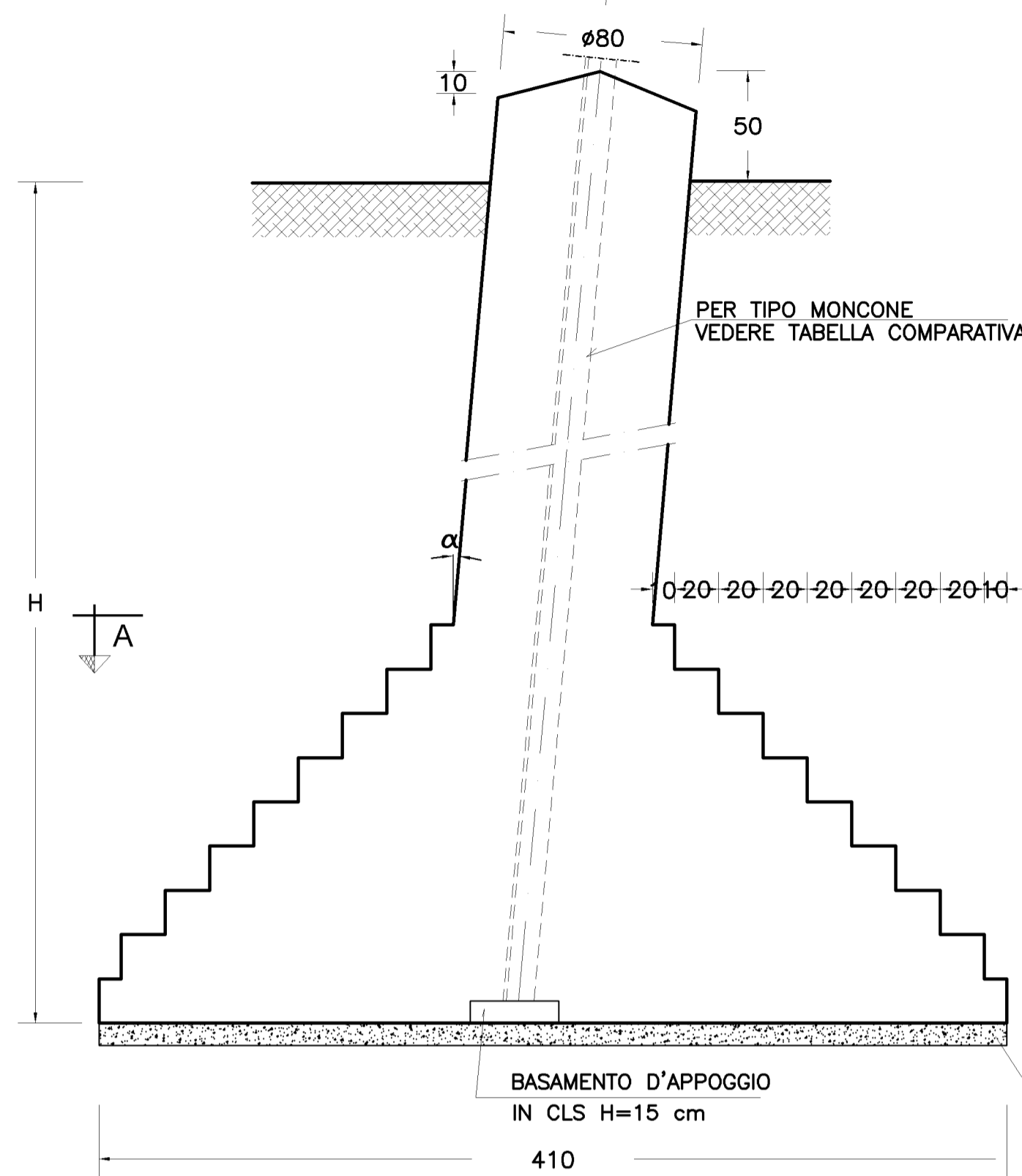
SEZ. A-A PLINTO DI FONDAZIONE

1:25

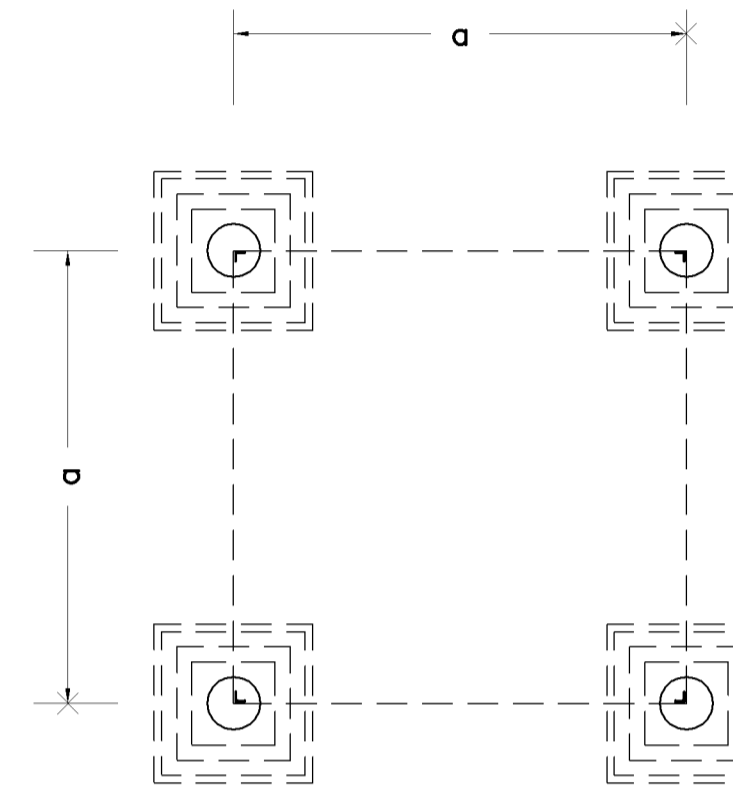
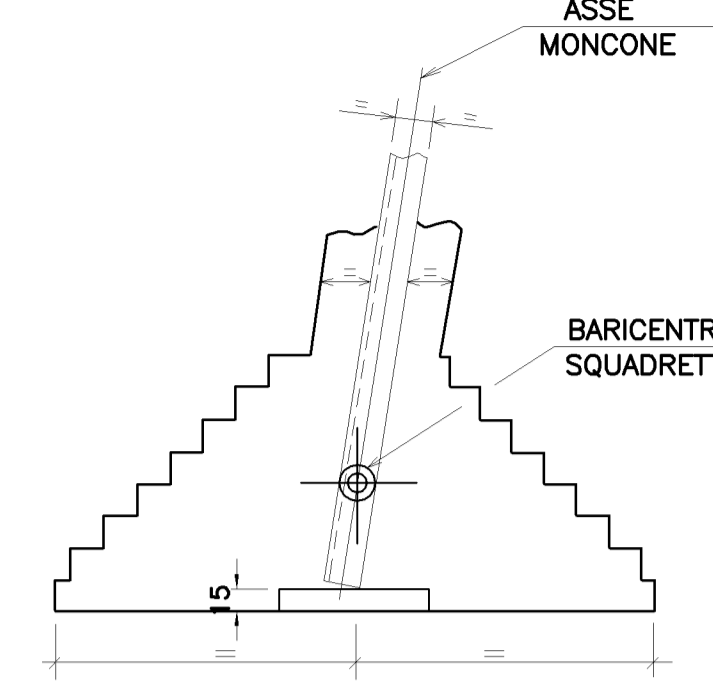


SEZIONE B-B

1:25



CENTRATURA MONCONE



NOTE

- LE MISURE SONO ESPRESSE IN CENTIMETRI SALVO DOVE ESPLICITAMENTE INDICATO.
- LE QUOTE ALTIMETRICHE SONO ESPRESSE IN METRI
- LA QUOTA 0.00 COINCIDE CON LA QUOTA DI PROGETTO
- NELLA PRESENTE TAVOLA SONO RAPPRESENTATE LE POSIZIONI DALLA N° 1 ALLA N° 4
- LE DIMENSIONI DEI FERRI SONO RIFERITE AL LORO INGOMBRO ESTERNO
- GLI ANGOLI DI SAGOMATURA DEI FERRI SONO DI 90° O 45° SALVO ESPLICITA INDICAZIONE.
- PER I FERRI SAGOMATI LA LUNGHEZZA DEI TRATTI RETTILINEI E' CALCOLATA FINO ALL'INIZIO DELL'ARCO DI PIEGATURA
- LA LUNGHEZZA TOTALE DEI FERRI TIENE CONTO DELLO SVILUPPO DI TUTTE LE PIEGATURE PRESENTI

PRESCRIZIONI OPERATIVE

- PREVEDERE UNA ADEGUATA COMPATTAZIONE DEL TERRENO DI RINTERRO (PESO SPECIFICO > 1800 daN/m³)

MATERIALI

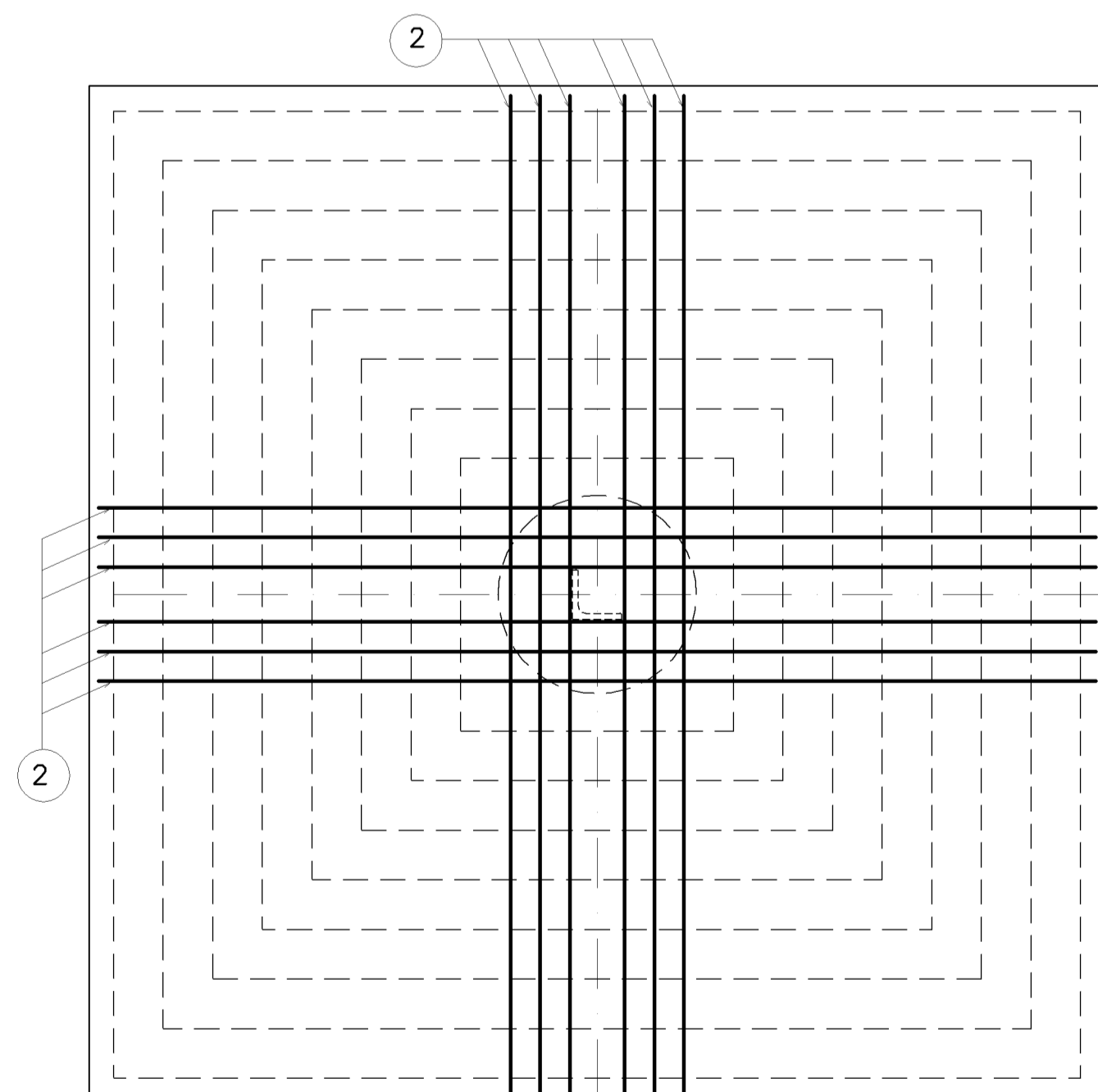
- CALCESTRUZZO PER GETTI DI SOTTOFONDAZIONE: C12/15
- CALCESTRUZZO PER GETTI DI FONDAZIONE: C25/30
- ACCIAIO PER ARMATURE: B450C
- COPRIFERRO: 4 cm
- SOVRAPP. ARMATURA SE NON DIVERSAMENTE SPECIF.: 60 \varnothing

DESEGNI DI RIFERIMENTO

FONDAZIONE	TIPO	H (cm)	ARMATURA										VOLUME		
			MARCA	\varnothing (mm)	L. porz. (cm)	p. (cm/m)	n°	L. tot. (cm)	p. (cm)	p. TOT. (cm)	cls C25/30	cls C12/15	Vol. appoggio m ³		
LF115/340	340	340	1	14	548	1,208	30	16440	198,60						
			2	14	680	1,208	12	8160	98,57	476,57	15,711	1,681	58,835		
			3	8	256	0,395	15	3840	15,17						
			4	20	370	2,466	18	6680	164,24						

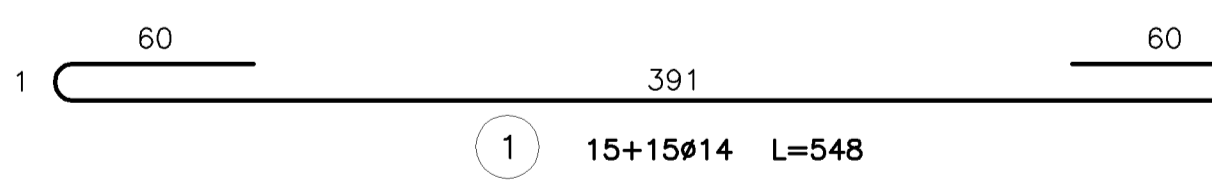
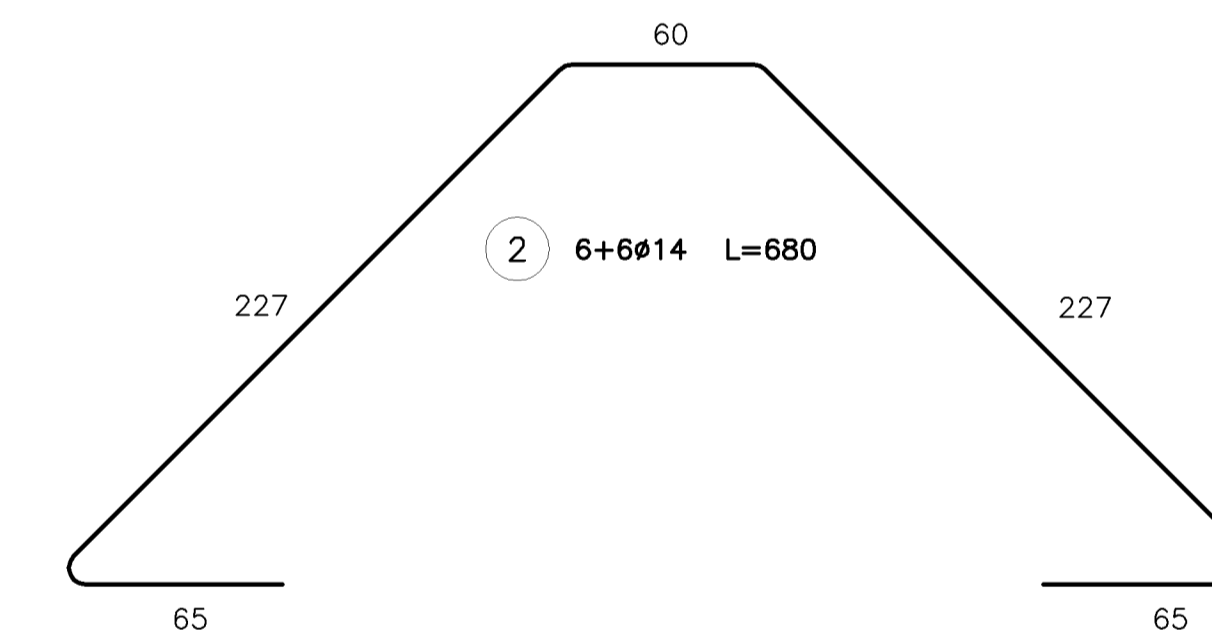
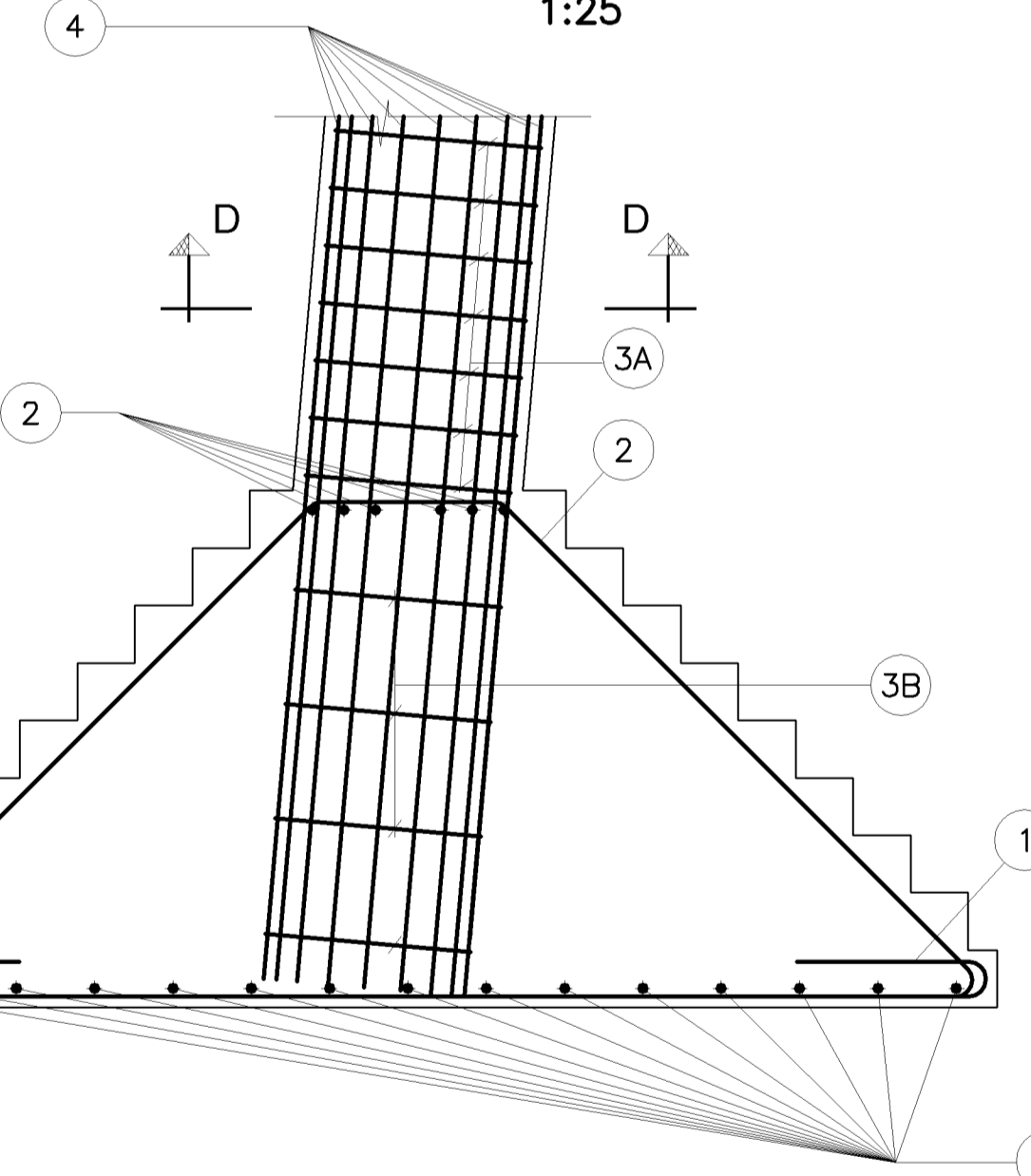
PIANTA ARMATURA PLINTO DI FONDAZIONE

1:25



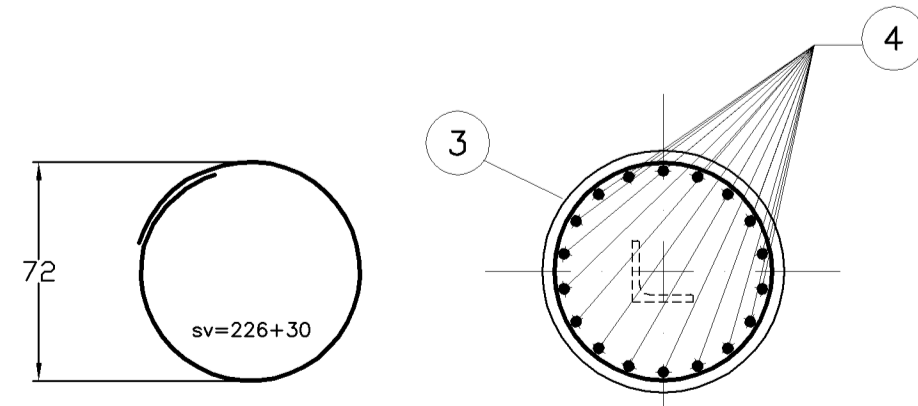
SEZIONE C-C

1:25



SEZIONE D-D

1:25



4 18 \varnothing 20 VEDERE TABELLA

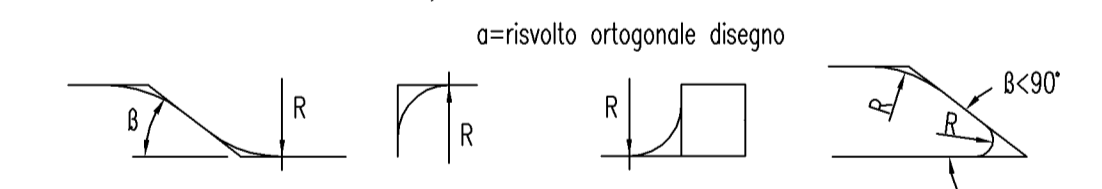
- 3A 1st. \varnothing 8/20 L=256
- 3B 1st. \varnothing 8/40 L=256

N.B.

PER POSIZIONAMENTO E DISTANZA (a) PLINTO VEDI DIS. DI TRACCIAMENTO
PER POSIZIONAMENTO MONCONE ED INCLINAZIONE PIEDRITTO (α) VEDI DIS. SPECIFICO

MODALITA' DI ESECUZIONE E POSA IN OPERA DELLE ARMATURE
(salvo diverse esplicite disposizioni)

PIEGATURE: devono essere effettuate a freddo, secondo lo schema illustrato:



\varnothing (mm)	6	8	10	12	14	16	18	20	22	24	25	26	30
R (mm)	12	16	20	24	56	64	72	100	110	144	150	156	180

REVISIONI	DATA	DESCRIZIONE	ELABORATO	VERIFICATO	APPROVATO
01	Febbraio 2013	RETTIFICATO VOLUME CLS C25/30	G. Marrobbi CESI S.p.A.	F. Gatti CESI S.p.A.	P. Berardi SRI-ENV
00	Dicembre 2009	PRIMA EMISSIONE	G. Marrobbi CESI S.p.A.	F. Gatti CESI S.p.A.	A. Pissas SRI-ENV

TIPOLOGIA DELL'ELABORATO	CODIFICA DELL'ELABORATO	Disegni Fondazioni	P008DF003
Disegni Fondazioni	P008DF003	PROGETTO	N.A.
RICAVATO DAL DOC. ENEL		CLASSIFICAZIONE DI SICUREZZA	AZIENDALE
		LINEE 380 kV IN SEMPLICE TERNA AD Y CONDUTTORI \varnothing 31.5 TRINATI	
		FONDAZIONE LF115 ($\sigma \leq 3.9$ daN/cm ²)	
NOME DEL FILE	SCALA CAD	FORMATO	SCALA
P008DF003_01.dwg	1 unità = 0.4	A1	1:25
			FOGLIO
			01 / 01

Questo documento contiene informazioni di proprietà Terna Rete Italia S.p.A. e deve essere utilizzato esclusivamente dal destinatario in relazione alle finalità per le quali è stato fornito. E' vietata qualsiasi forma di riproduzione o di divulgazione senza l'esplicito consenso di Terna Rete Italia S.p.A. and it will have to be used exclusively for the purposes for which it has been furnished. Whichever shape of spreading or reproduction without the written permission of Terna Rete Italia S.p.A. is prohibi.