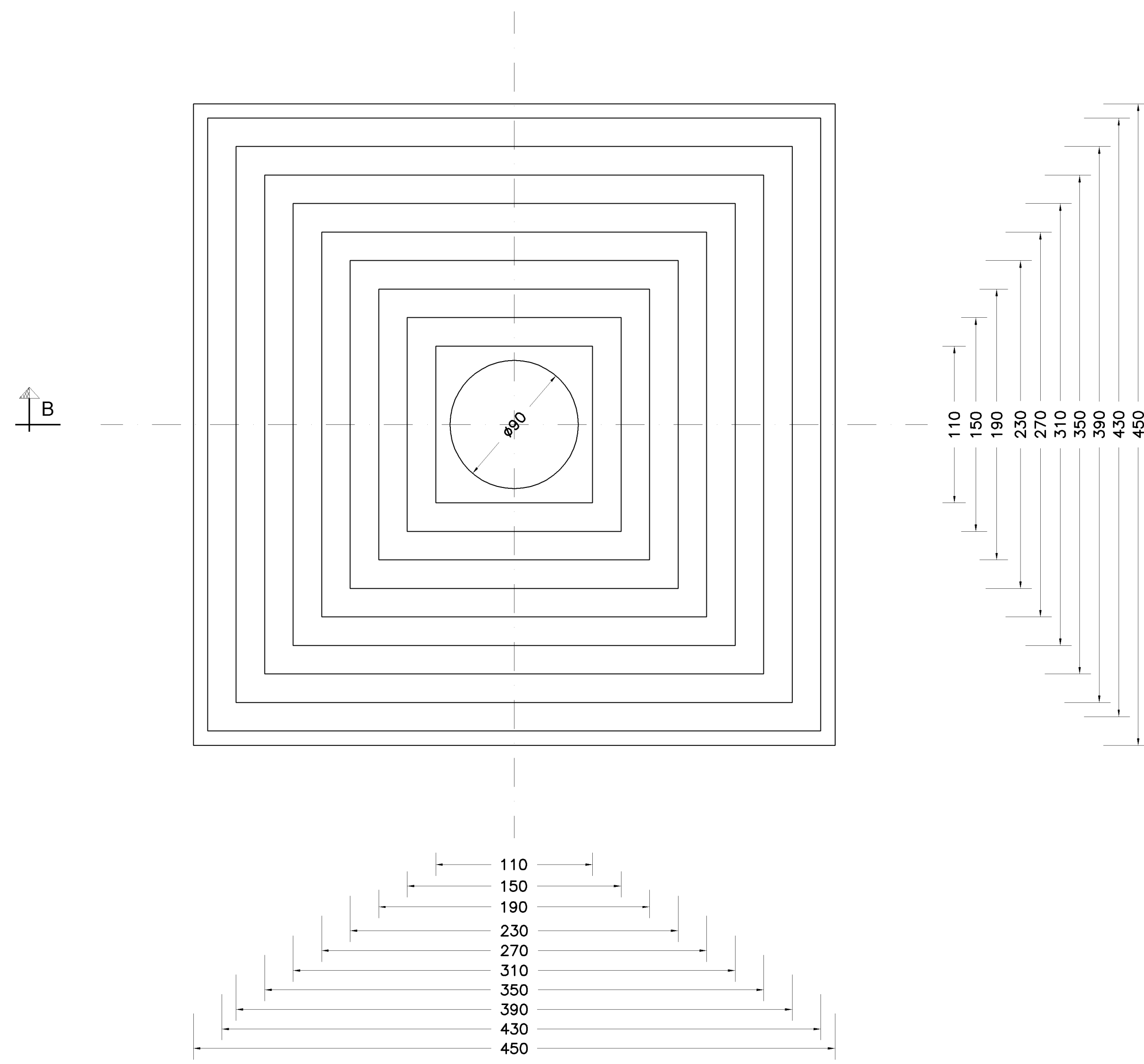
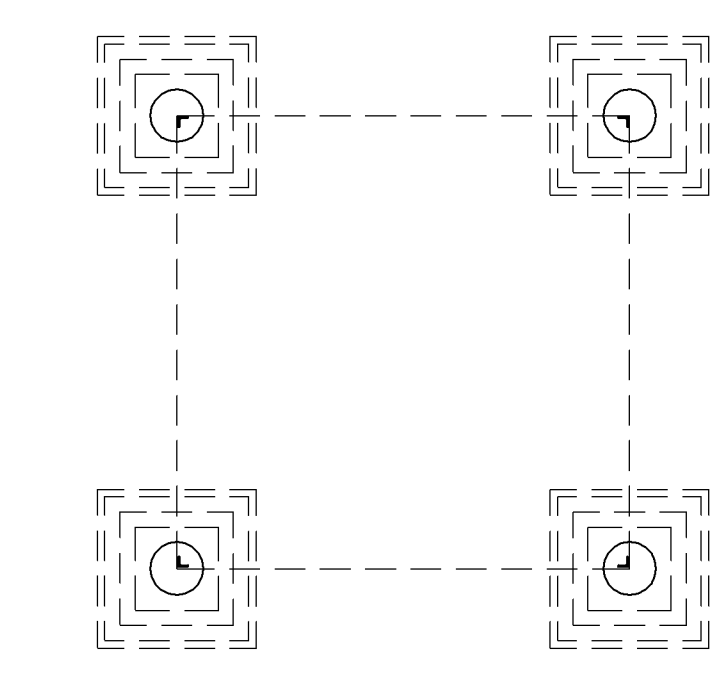
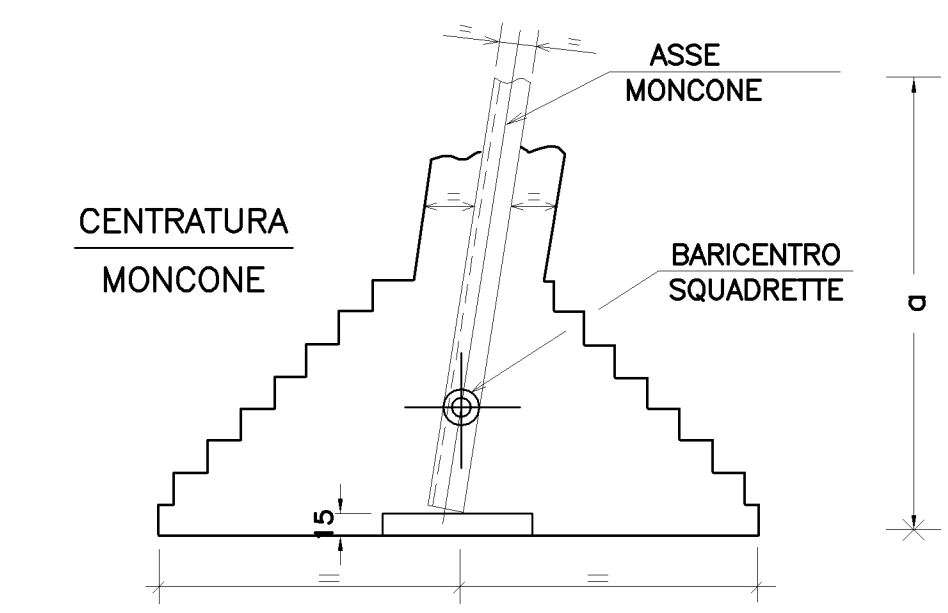
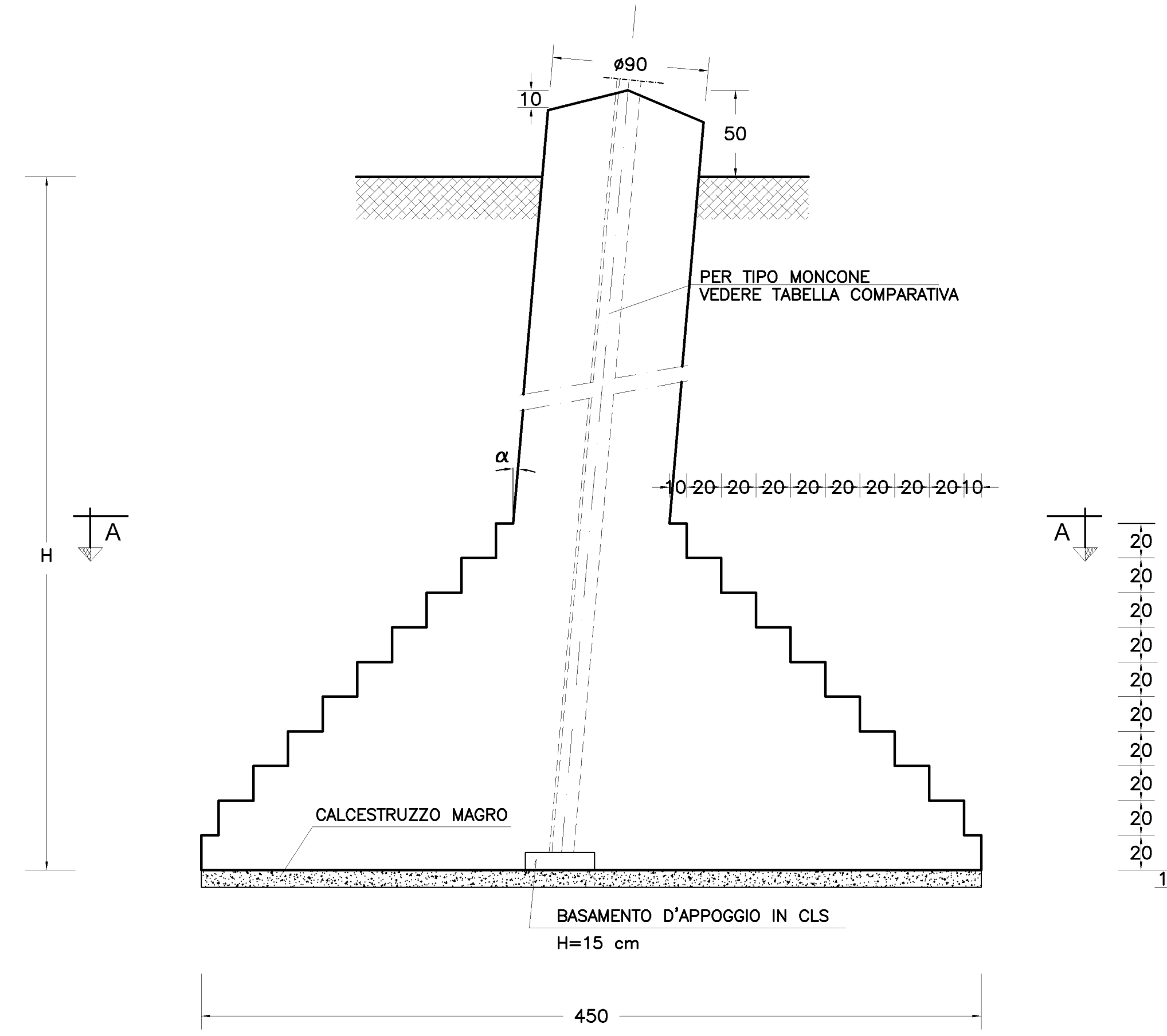


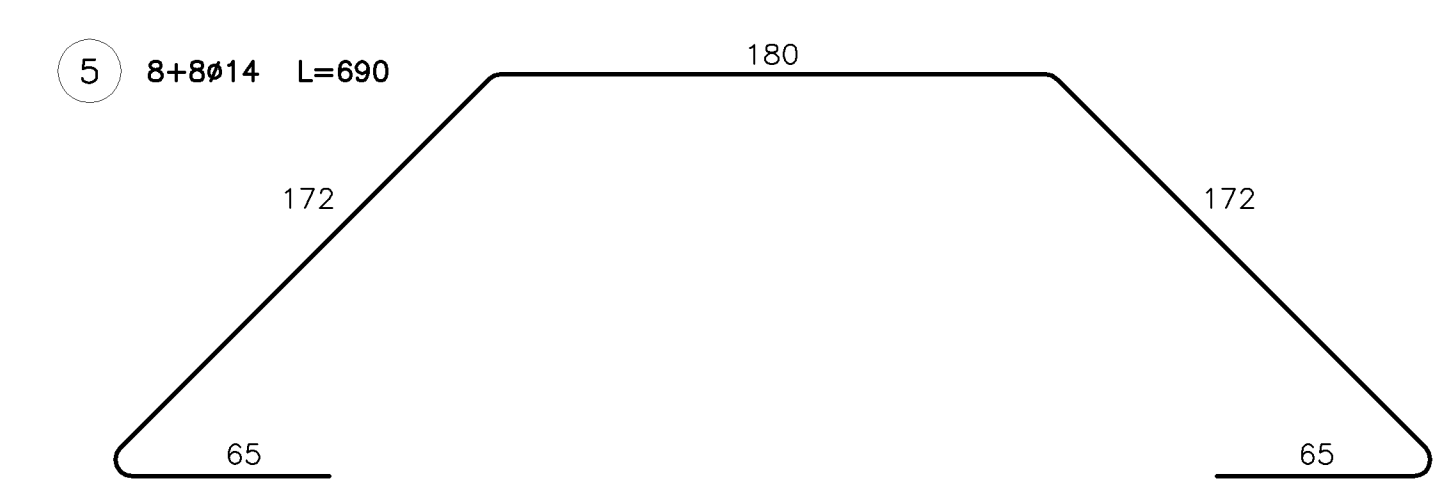
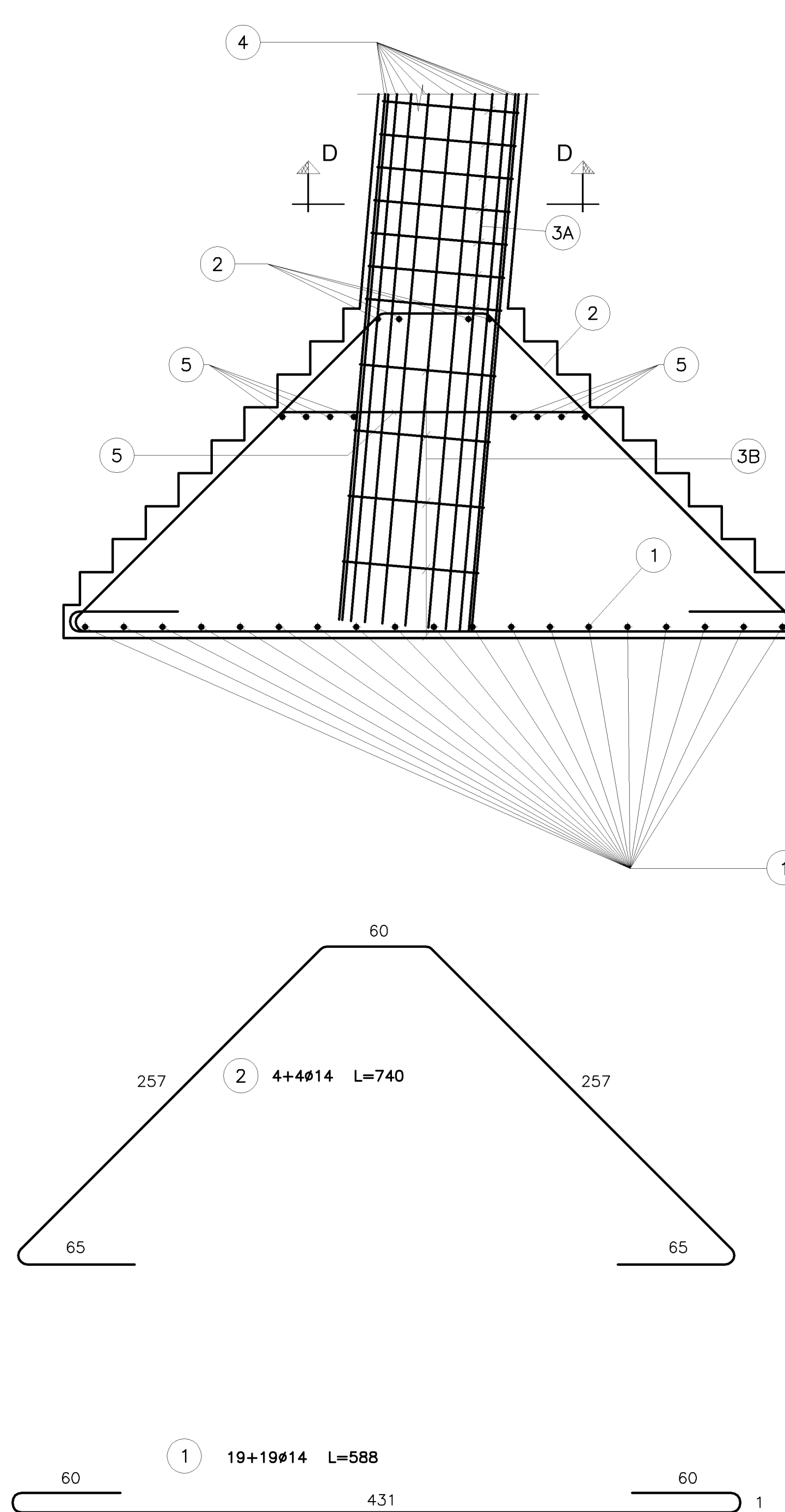
SEZ. A-A PLINTO DI FONDAZIONE  
1:25



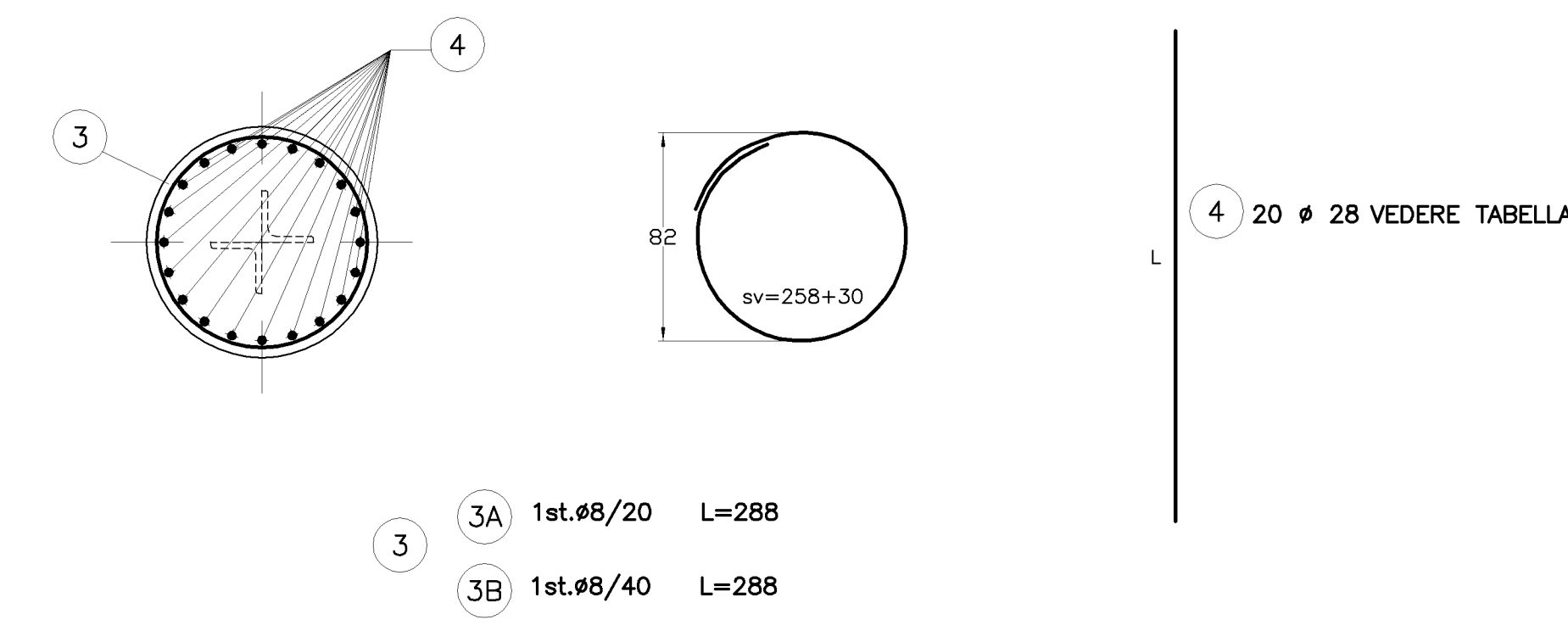
SEZIONE B-B  
1:25



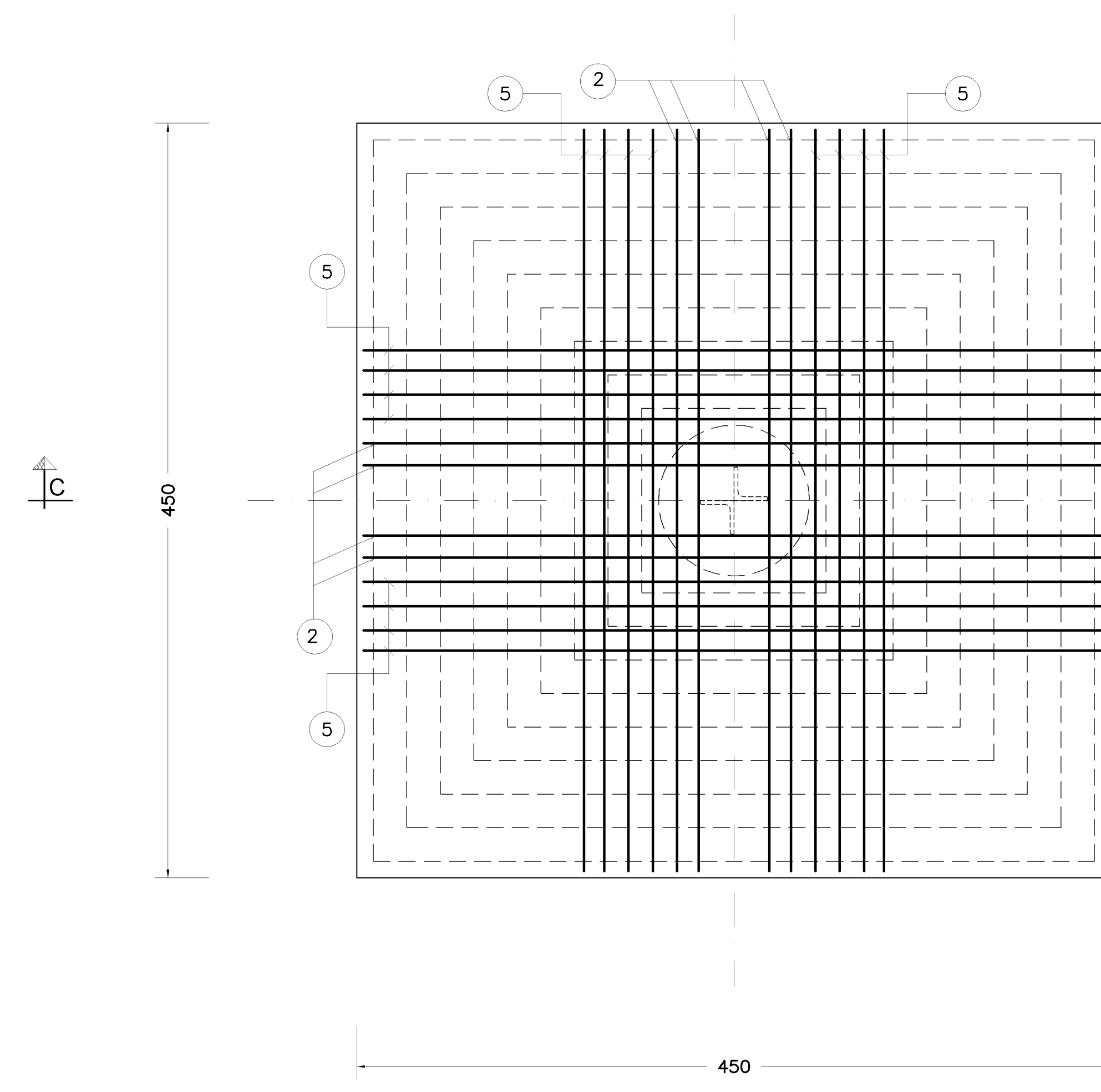
SEZIONE C-C  
1:25



SEZIONE D-D  
1:25



PIANTA ARMATURA PLINTO DI FONDAZIONE  
1:25



NOTE

- LE MISURE SONO ESPRESSE IN CENTIMETRI SALVO DOVE ESPLICITAMENTE INDICATO.
- LE QUOTE ALTIMETRICHE SONO ESPRESSE IN METRI
- LA QUOTA 0.00 COINCIDE CON LA QUOTA DI PROGETTO
- NELLA PRESENTE TAVOLA SONO RAPPRESENTATE LE POSIZIONI DALLA N° 1 ALLA N° 5
- LE DIMENSIONI DEI FERRI SONO RIFERITE AL LORO INGOMBRO ESTERNO
- GLI ANGOLI DI SAGOMATURA DEI FERRI SONO DI 90° O 45° SALVO ESPlicita INDICAZIONE.
- PER I FERRI SAGOMATI LA LUNGHEZZA DEI TRATTI RETTILINEI E' CALCOLATA FINO ALL'INIZIO DELL'ARCO DI PIEGATURA
- LA LUNGHEZZA TOTALE DEI FERRI TIENE CONTO DELLO SVILUPPO DI TUTTE LE PIEGATURE PRESENTI

PRESCRIZIONI OPERATIVE

- PREVEDERE UNA ADEGUATA COMPATTAZIONE DEL TERRENO DI RINTERRO (PESO SPECIFICO > 1800 daN/m³)

MATERIALI

- CALCESTRUZZO PER GETTI DI SOTTOFONDAZIONE: C12/15
- CALCESTRUZZO PER GETTI DI FONDAZIONE: C25/30
- ACCIAIO PER ARMATURE: B450C
- COPRIFERRO: 4 cm
- SOVRAPP. ARMATURA SE NON DIVERSAMENTE SPECIF.: 60 #

DESEGNI DI RIFERIMENTO

MODALITA' DI ESECUZIONE E POSA IN OPERA DELLE ARMATURE  
(salvo diverse esplicite disposizioni)

PIEGATURE: devono essere effettuate a freddo, secondo lo schema illustrato:  
grivisalto ortogonale disegno

Ø (mm)	6	8	10	12	14	16	18	20	22	24	25	26	30
R (mm)	12	16	20	24	28	32	36	40	44	48	50	52	60

TIPO	H (cm)	ARMATURA						VOLUME				
		marca	Ø (mm)	l (cm)	n°	l <sub>tot</sub> (cm)	l <sub>sv</sub> (cm)	Ø (mm)	l (cm)	V (m³)		
LF116/400	400	1	14	308	1.208	38	23344	269,82				
		2	14	740	1.208	8	5920	71,51				
		3	8	288	0.395	17	4896	16,24	909,86	20,619	2,025	83,025
		4	28	430	4.834	20	9600	484,06				
		5	14	690	1.208	16	11040	33,36				

TIPO	H (cm)	ARMATURA						VOLUME				
		marca	Ø (mm)	l (cm)	n°	l <sub>tot</sub> (cm)	l <sub>sv</sub> (cm)	Ø (mm)	l (cm)	V (m³)		
LF116/450	450	1	14	308	1.208	38	23344	269,82				
		2	14	740	1.208	8	5920	71,51				
		3	8	288	0.395	19	5472	21,61	960,47	21,937	2,025	83,100
		4	28	430	4.834	20	9600	484,06				
		5	14	690	1.208	16	11040	33,36				

INVESTIRE		CODIFICA DELL'ELABORATO		Terna
PROGETTO	Disegni fondazioni	PROGETTO	P040DF003	
INCAVATO DAL DOC. TERNA	NA	INCAVATO DAL DOC. TERNA	NA	TITOLO
LABBRIFICAZIONE E SICUREZZA		AZIENDALE		
LINEE 380 kV IN SEMPLICE E DOPPIA TERNA		CONDUTTORI Ø 31.5 TRINATI		
FONDAZIONE LF116 (σ ≤ 3.9 daN/cm²)				
NOME DEL FILE	SCALA CAD	FORMATO	SCALA	FUOGLIO
P040DF003_00.dwg	1 unità = 0.4	A0	1:25	1 / 1

Questo documento contiene informazioni di proprietà Terna S.p.A. e deve essere utilizzato esclusivamente per scopi autorizzati in relazione alle finalità per le quali è stato redatto. È vietata qualsiasi forma di riproduzione o di diffusione senza il permesso scritto di Terna S.p.A.  
This document contains information proprietary to Terna S.p.A. and it will have to be used exclusively for the purposes for which it has been furnished. Whether shape of spreading or reproduction without the written consent of Terna S.p.A. is prohibited.

N.B.  
PER POSIZIONAMENTO E DISTANZA (g) PLINTO VEDI DIS. DI TRACCIAMENTO  
PER POSIZIONAMENTO MONCONE ED INCLINAZIONE PIEDRITTO (α) VEDI DIS. SPECIFICO