

**LEGENDA**

AREA D'INTERVENTO



DOCUMENTI DI RIFERIMENTO:

- RELAZIONE GEOLOGICA SULLE INDAGINI GEOTECNICHE - RVCR11014CGL50002

REVISIONI	N.	DATA	DESCRIZIONE	ELABORATO	VERIFICATO	APPROVATO
	00	20/12/2013	Prima emissione	D. Mortillaro	L. Bettiol	

**STUDIO DI INGEGNERIA BETTIOL Ing. LINO**  
 Via G. Marconi n.7 - 31027 Spresiano (TV)  
 Tel. 0422 725958  
 E-mail: lbettiol@dada.it

**GEOTECNICA VENETA s.r.l.**  
 Via Dosa, 26/A - 30030 Olmo di Montebelluno (Ve)  
 Tel. 041/908157 - Fax 041/908095  
 e-mail: g@geotecnica-veneta.it

**ELETTROVIT s.r.l.**

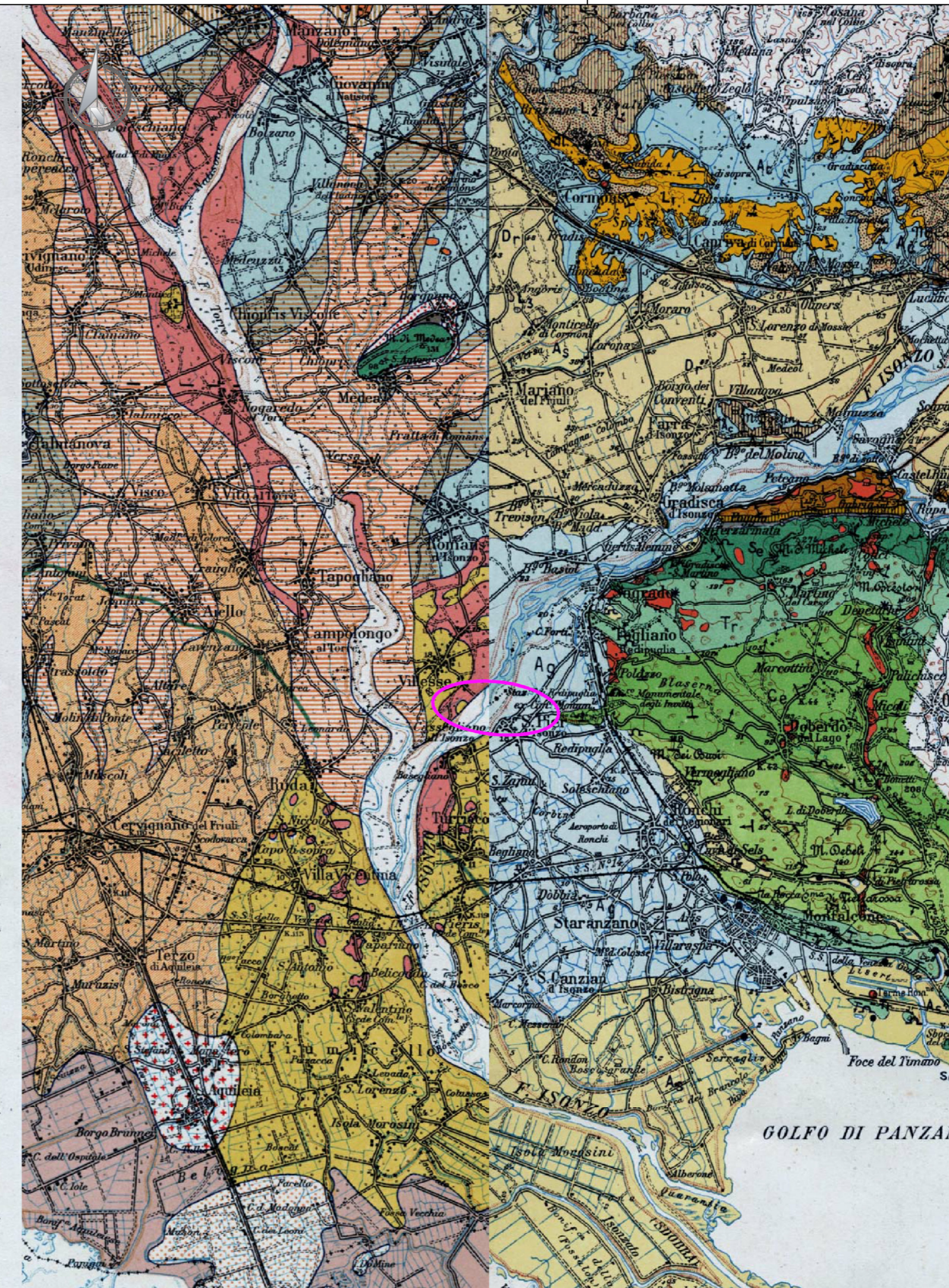
REVISIONI	N.	DATA	DESCRIZIONE	ELABORATO	VERIFICATO	APPROVATO
	00	20/12/2013	Prima emissione	ING - REA PRI NE	ING - REA PRI NE	

TIPOLOGIA DELL'ELABORATO	CODIFICA DELL'ELABORATO	TITOLO
Progetto Esecutivo	DVCR11014CGL50003	Elettrodotto a 132 kV - Variante in cavo interrato "C.P. Schiavetti - S.E. Redipuglia"
PROGETTO		
wbs: TE-CR-11-014		
RICAVATO DAL DOC. TERNA		
CLASSIFICAZIONE DI SICUREZZA	Estratto carta geologica d'Italia - Fogli n. 40-Palmanova e n. 40/A-Gorizia	

NOME DEL FILE	SCALA CAD	FORMATO	SCALA	FOGLIO
DVCR11014CGL50003-00.dwg	1 unità = 1	577x297	1:100000	1 / 1

Questo documento contiene informazioni di proprietà Tema S.p.A. e deve essere utilizzato esclusivamente dal destinatario in relazione alle finalità per le quali è stato ricevuto. E' vietata qualsiasi forma di riproduzione o di divulgazione senza l'esplicito consenso di Tema S.p.A.  
 This document contains information proprietary to Tema S.p.A. and it will have to be used exclusively for the purposes for which it has been furnished. Whichever shape of spreading or reproduction without the written permission of Tema S.p.A. is prohibiti.

- POSTGLACIALE RECENTE**
  - Greti dei fiumi e isootti lagunari.
  - Zona archeologica di Aquileia.
  - Dune sabbiose litoranee.
  - Alluvioni argillose di lavaggio collinare.
  - "Terra rossa" di lavaggio collinare.
  - Terreni spesso ancora organici riposanti su depositi fluviali o di fondo lagunare (Zona perlagunare di bonifica).
  - Principali bassure di risorgiva.
  - Alluvioni sabbioso-argillose con ciottoli.
  - Alluvioni prevalentemente sabbioso-limose calcareo-dolomitiche.
  - Alluvioni prevalentemente ghiaiose (Ghiaie, sabbie e limo).
- WÜRMIANO e POSTGLACIALE**
  - Antichi sistemi dunosi litoranei.
  - Alluvioni in prevalenza sabbioso-argillose della Bassa pianura dei Torre.
  - Zona di transizione dalle argille würmiane della Bassa pianura alle alluvioni recenti del Tagliamento.
  - Ferretti rimaneggiati o misti a più recenti alluvioni.
- WÜRMIANO**
  - grossolane e ferretizzate nelle Alte pianure
  - miste o alternanti a sabbie nella zona di risorgiva
  - sottili, sabbie e argille nella zona litoranea.
  - Alluvioni prevalentemente sabbioso-argillose della Bassa pianura.
- QUATERNARIO PREWÜRMIANO**
  - Rilievi prewürmiani.
- CENOZOICO e MESOZOICO**
  - Marne e arenarie a facies di flysch dell'Eocene medio.
  - Calcarei del Liburnico (Monte di Medea).
  - Calcarei a Rudiste del Cretaceo (Monte di Medea).
  - Linea delle risorgive.



- EOCENE**
  - Ag Alluvioni ghiaiose recenti ed attuali.
  - As Alluvioni sabbiose ed argillose recenti ed attuali.
  - Ac Argille colluviali ai piedi dei colli eocenici.
  - Detriti di falda.
- PLEISTOCENE**
  - D<sub>r</sub> Alluvioni prevalentemente ghiaiose, ferretizzate (Diluviale recente).
  - D<sub>c</sub> Conglomerati calcarei diluviali dell'Isonzo.
  - "Terra rossa" (depositi principali).
- LUTEZIANO MEDIO (FORMAZIONE DEL FLYSCH)**
  - L<sub>1</sub> L<sub>1</sub> FACIES a marne fogliate, talora fossilifere, con scarse intercalazioni arenacee.
  - L<sub>2</sub> L<sub>2</sub> FACIES ad arenarie in prevalenza, più o meno cementate, con intercalato qualche banco nummulitico.
  - L<sub>3</sub> L<sub>3</sub> FACIES rappresentata da alternanze di livelli marinosi e arenaci.
  - L<sub>4</sub> L<sub>4</sub> FACIES a conglomerati poligenici quarzoso-silicei (Monte Quarin e Quota 240).
- EOCENE MEDIO**
  - L LUTEZIANO MEDIO - Calcarei grigi, compatti, talora arenacei o cristallini, ricchi di Alveolinee (specialmente *A. elongata* ed *A. nuda*), Assilinee e Nummuliti (specialmente *N. perforatus*, *N. complanatus*, *N. sibiricus*, ecc.); Calcare principale ad Alveoline e Nummuliti.
  - L<sub>1</sub> LUTEZIANO INFERIORE - Calcarei grigio-chiari, ben stratificati, con Alveolinee ed altri Foraminiferi in prevalenza imperforati (*Miliolidae*).
- INFERIORE**
  - S SPILECCIANO (Liburnico partim) - Calcarei grigi o nerastri, calcari brecciati e calcari bituminosi con Foraminiferi, in prevalenza *Miliolidae*, resti di *Characae* e *Molluschi* (*Goniospira*, *Sphaerium* ecc.).
- CRETACICO SUPERIORE**
  - Se SENONIANO e TURONIANO SUP. (partim) - Calcarei in genere di colore chiaro, talora subcristallini, ricchi di fossili (*Radiolites vastosus*, *Hippurites nadresinensis* ecc.).
  - Tr TURONIANO in generale - Calcarei in prevalenza grigi e chiari, spesso cristallini oppure brecciati ricchi di *Radiolites* e *Chondrodonta johannae*.
  - Ce TURONIANO INF. (partim), e CENOMANIANO SUP. Facies particolare - Calcarei lastroidi e compatti, grigi e talora bituminosi con resti indeteminabili di *Nerinea* e *Reginoceras*. Calcarei grigi a *Radiolites* e *Chondrodonta*.
  - C CENOMANIANO in generale - Calcarei compatti e lastroidi, grigi e nerastri, spesso bituminosi, calcari dolomitici grigi, lastroidi e cristallini.
- STRATI**
  - Strati con immersione superiore a 20°.
  - Strati con immersione inferiore a 20°.
  - Strati orizzontali.
  - Località fossilifere.
  - Cave di calcare.
  - Cave di argilla o marne.
  - Sorgenti.
  - Sorgenti minerali (Cormons e Montalcone).