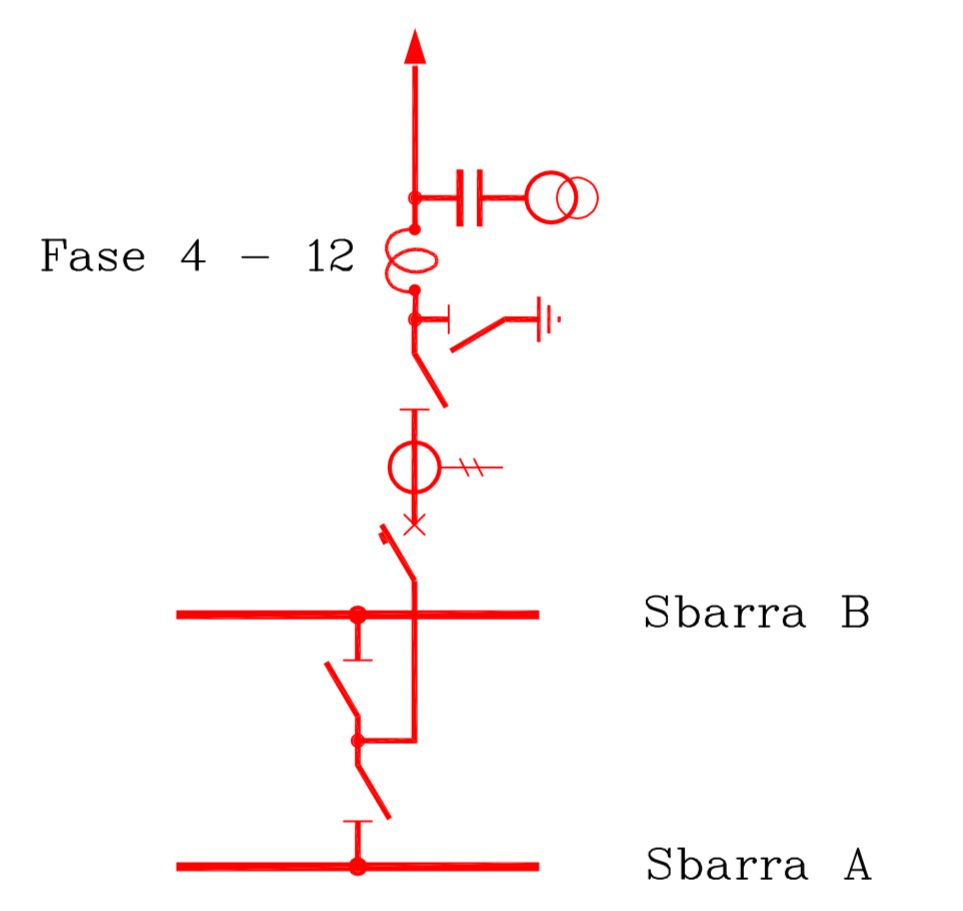


Schema unifilare dello stallo linea



- S PORTALE
- S
- Y fase 8
- J
- J
- S
- Y fase 12
- J
- J
- S
- Y fase 4
- J
- J
- S

REVISIONI	N.	DATA	DESCRIZIONE	C. Siconari NE - PRI - STZ ELABORATO	M. Compagno NE - PRI - STZ VERIFICATO	N. Ferrarini DTNE - PRI APPROVATO
	00	10/02/2014	Prima emissione			

TIPOLOGIA DELL'ELABORATO	CODIFICA DELL'ELABORATO
Disegno	DU31656A_CCX00011

PROGETTO	TITOLO
TE-CX-08-019	S/E di Redipuglia (GO) 380/220/132 kV
RICAVATO DAL DOC. TERNA	Intervento di adeguamento della sezione 380 kV per il collegamento del nuovo elettrodotto doppia terna "Udine Ovest - Redipuglia"
CLASSIFICAZIONE DI SICUREZZA	Sezione stallo linea 380 kV

NOME DEL FILE	SCALA CAD	FORMATO	SCALA	FOLLIO
DU31656A_CCX00011_00	1 unità = 1 mm	1470 x 400	1:100	1 / 1

Questo documento contiene informazioni di proprietà Terma S.p.A. e deve essere utilizzato esclusivamente dal destinatario in relazione alle finalità per le quali è stato fornito. E' vietata qualsiasi forma di riproduzione o di divulgazione senza l'esplicito consenso di Terma S.p.A.
This document contains information proprietary to Terma S.p.A. and it will have to be used exclusively for the purposes for which it has been furnished. Whichever shape of spreading or reproduction without the written permission of Terma S.p.A. is prohibited.

PLT: Colori da video; Colore 2/7/8 = nero