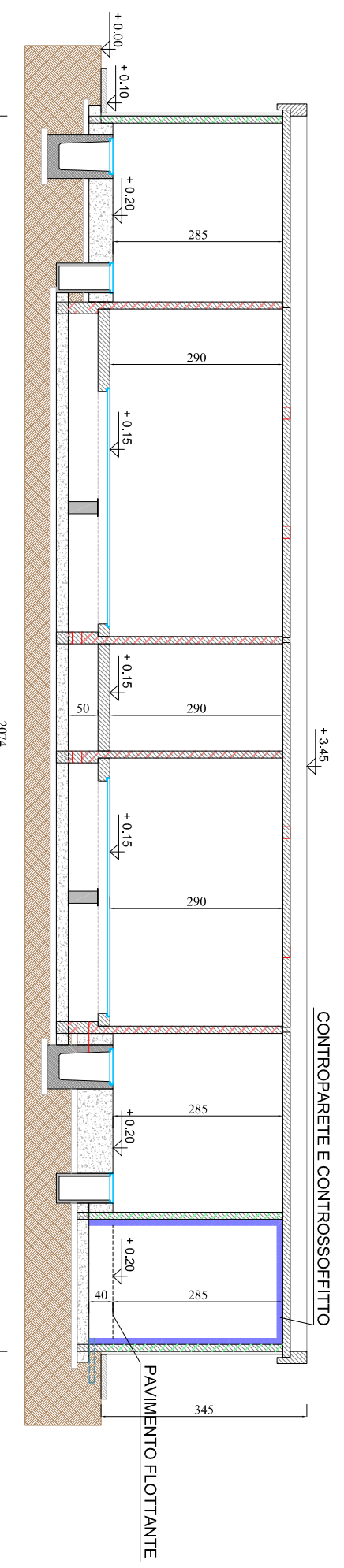


SEZIONE A-A

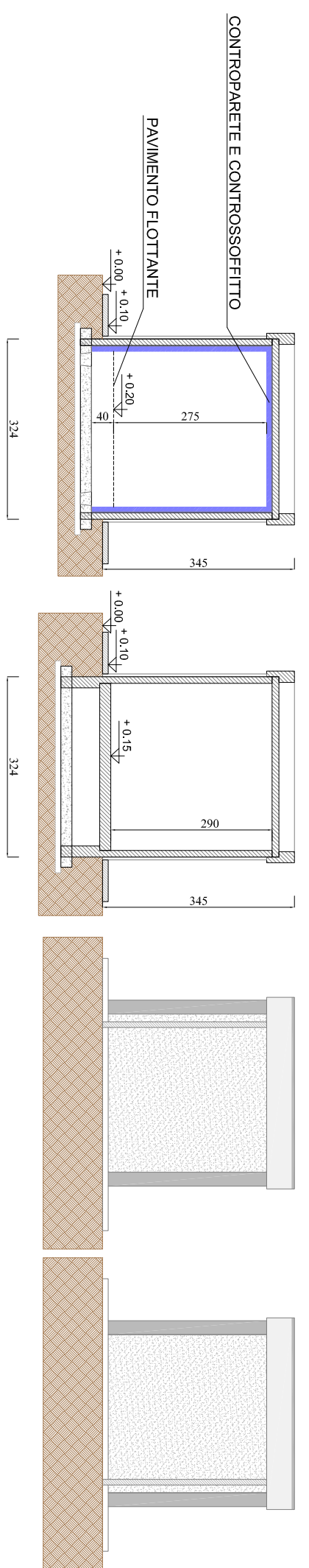


SEZIONE B-B

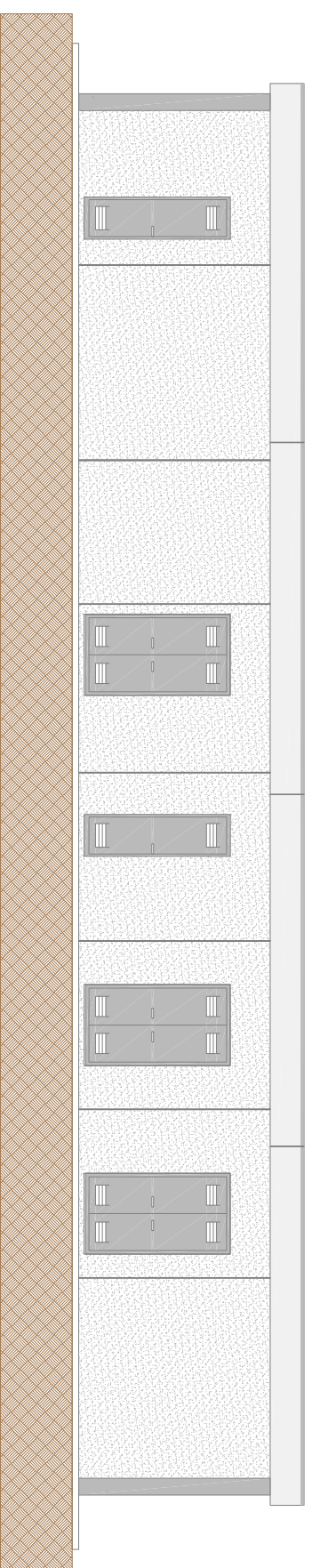
SEZIONE C-C

PROSPETTO 4

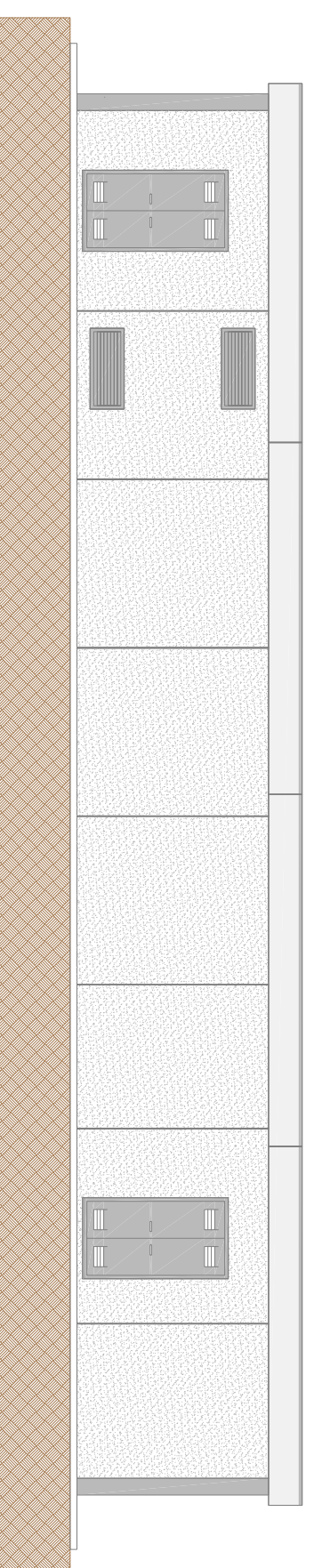
PROSPETTO 2



PROSPETTO 3



PROSPETTO 1



**Terna Rete Italia S.p.A.**  
 Direzione Ingegneria - Realizzazione  
 Impianti a Terna Rete Italia S.p.A.  
 Via S. CLAUDIO n. 22 - 35139 PADOVA  
 IL RESPONSABILE  
 Ing. Gaetano Patrizia

REVISIONI		DESCRIZIONE		ELABORATO	
N.	DATA	INGEGNERE	VERIFICATO	INGEGNERE	APPROVATO
00	30/10/13	PRIMA EMISSIONE	D. Ordini	A. Scizzari	G. Patrizia

TIPOLOGIA DELL'ELABORATO	PLANIMETRIA	CODIFICA DELL'ELABORATO	DU31659ABCR10515
PROGETTO	TE-CR-11-013	TITOLO	STAZIONE ELETTRICA 380/220 KV UDINE SUD
RICAVATO DAL DOC.	TERNA		
CLASSIFICAZIONE DI SICUREZZA			
NOME DEL FILE	DU31659ABCR10515_00.dwg	SCALA CAD	1 unità = 1 mm
FORMATO	A2	SCALA	1:100
FOGLIO	1 / 1		

Questo documento contiene informazioni di proprietà Terna Rete Italia S.p.A. e deve essere utilizzato esclusivamente dal destinatario in relazione alle finalità per le quali è stato ricevuto. È vietata qualsiasi forma di riproduzione o di divulgazione senza il permesso scritto di Terna Rete Italia S.p.A.  
 This document contains information proprietary to Terna Rete Italia S.p.A. and it will have to be used exclusively for the purposes for which it has been furnished.  
 Whichever shape of spreading or reproduction without the written permission of Terna Rete Italia S.p.A. is prohibited.