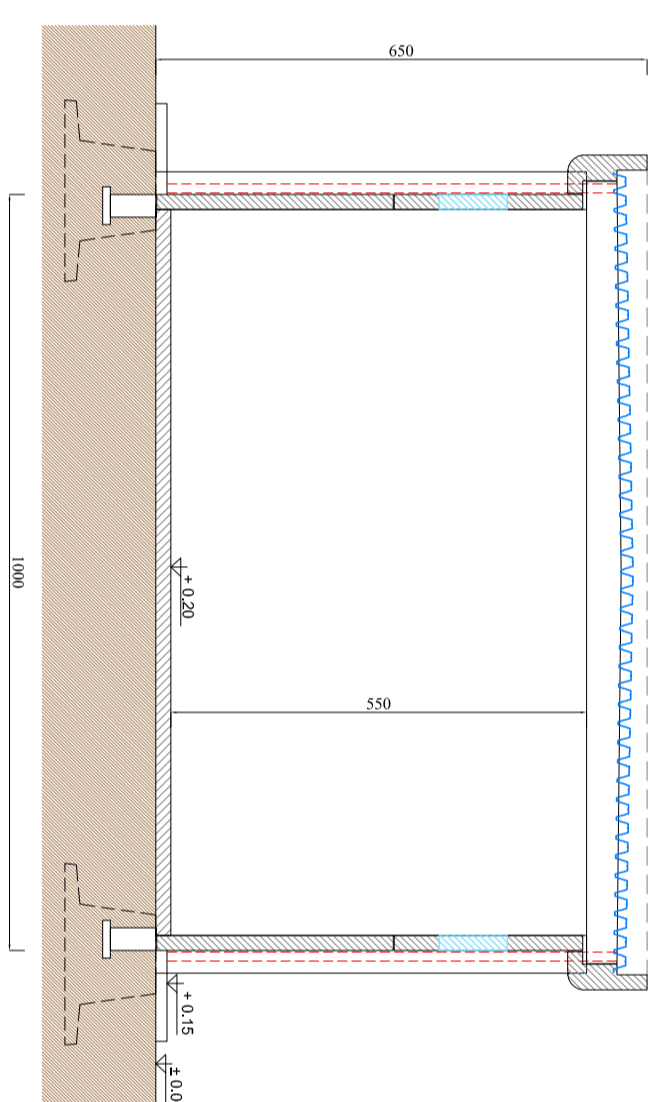
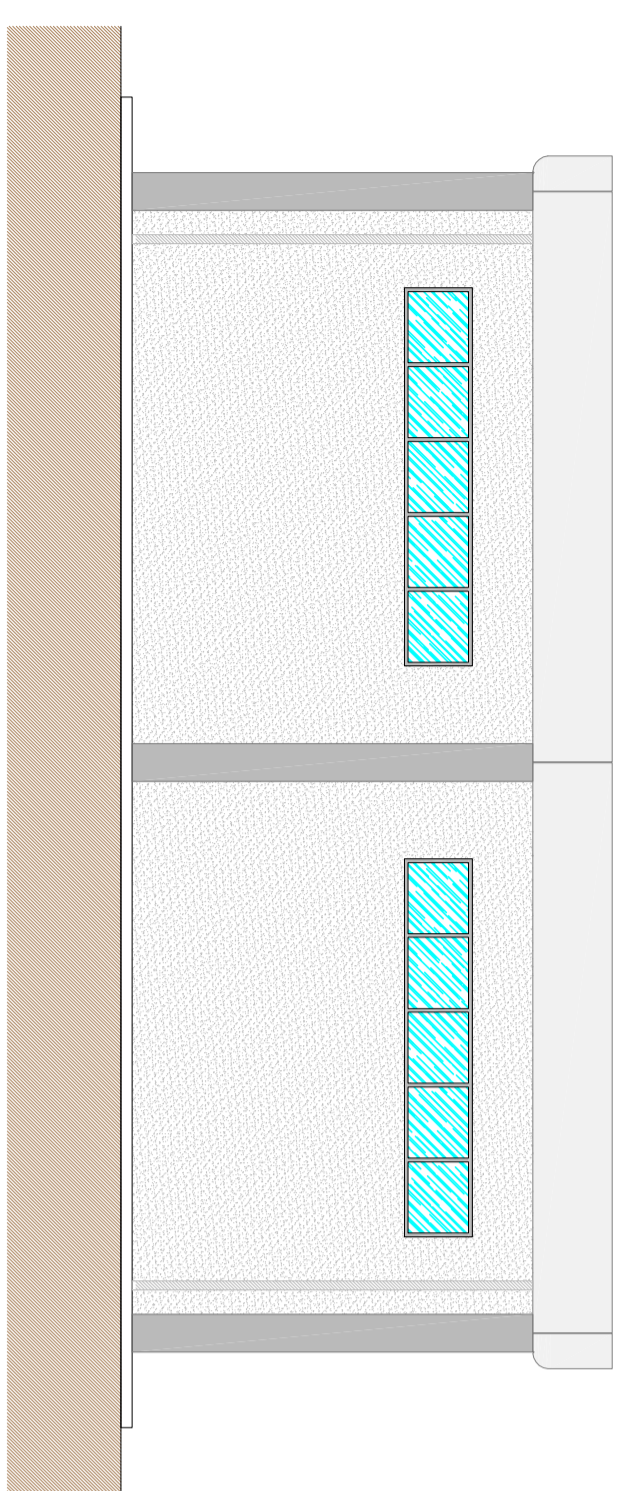


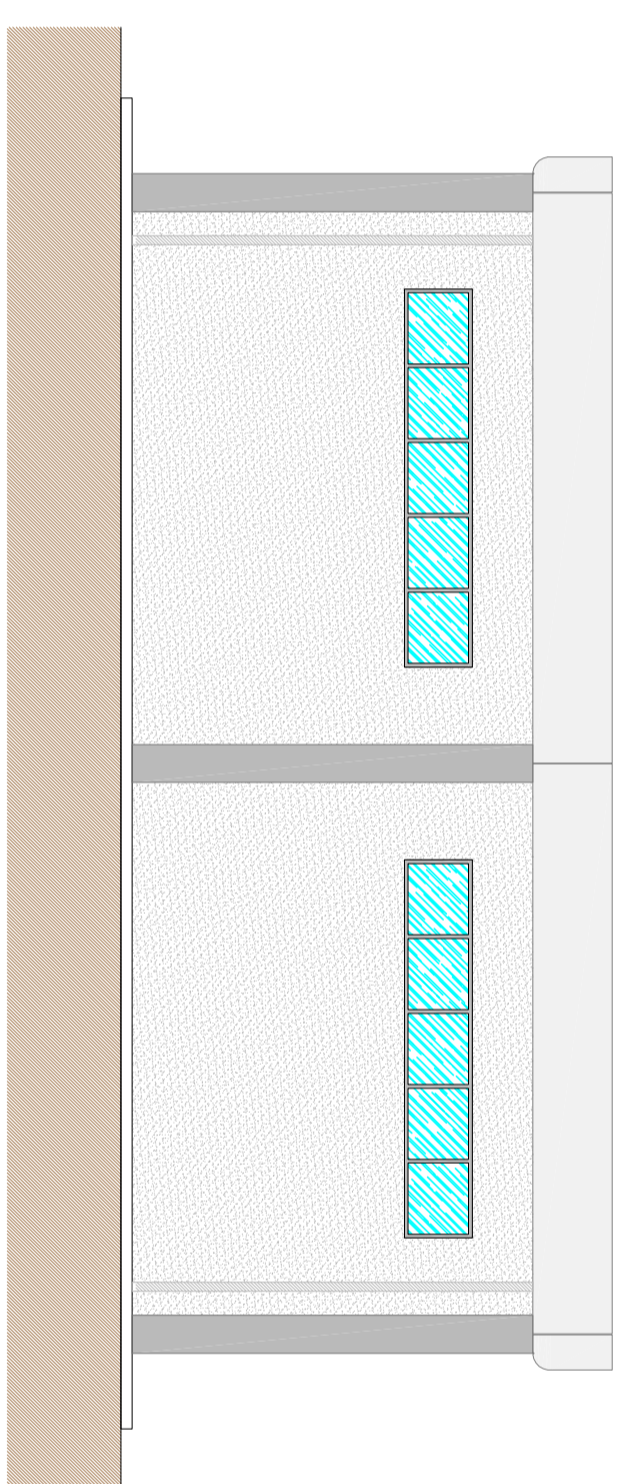
SEZIONE B-B



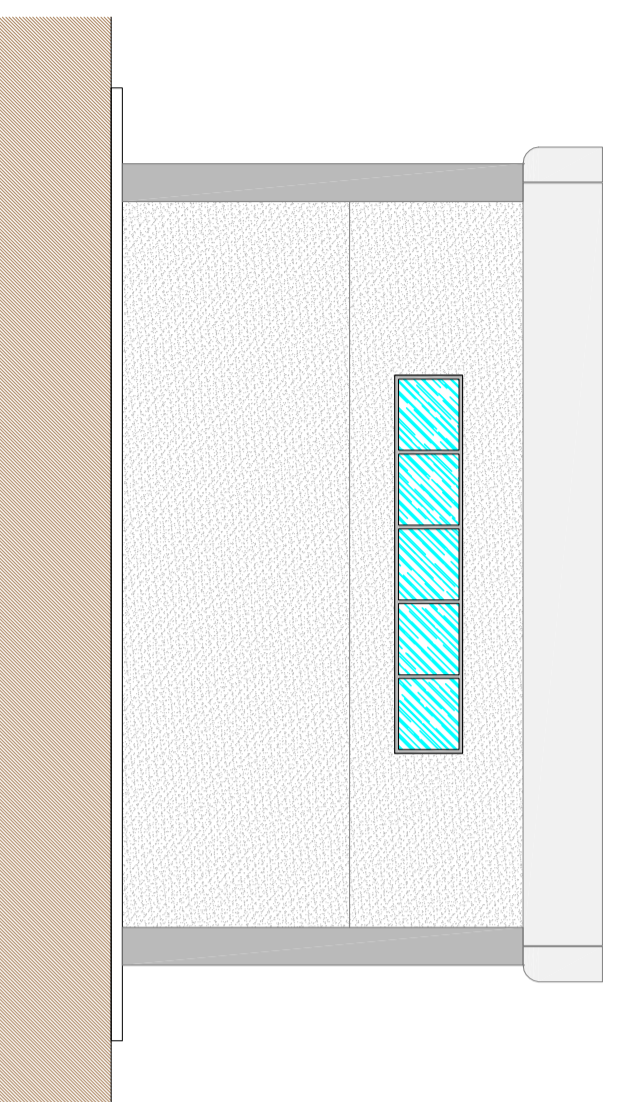
SEZIONE A-A



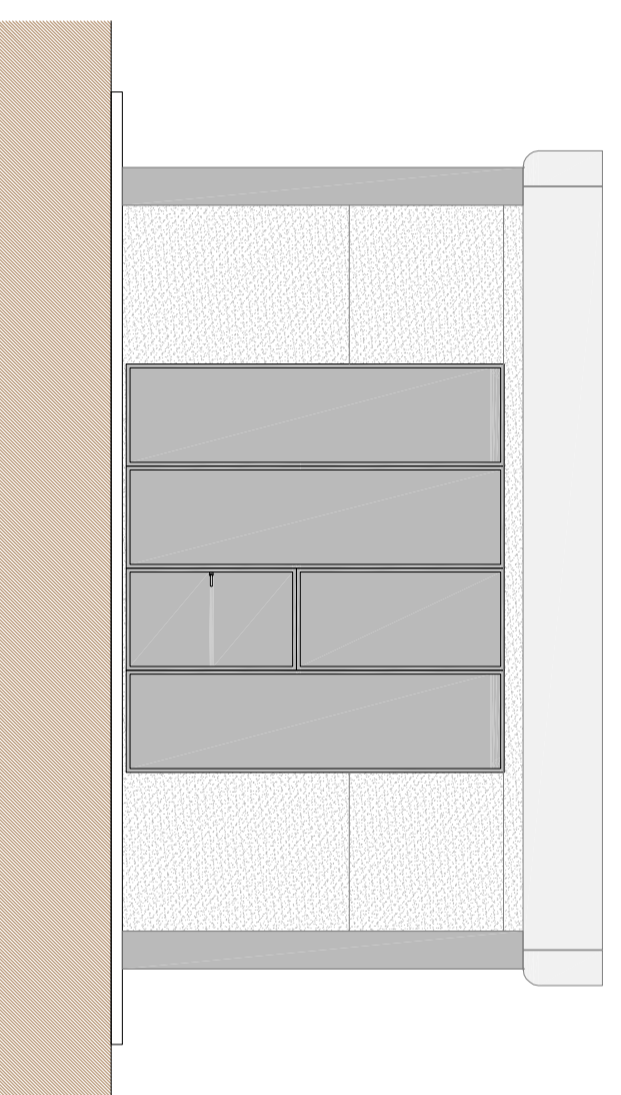
PROSPETTO A



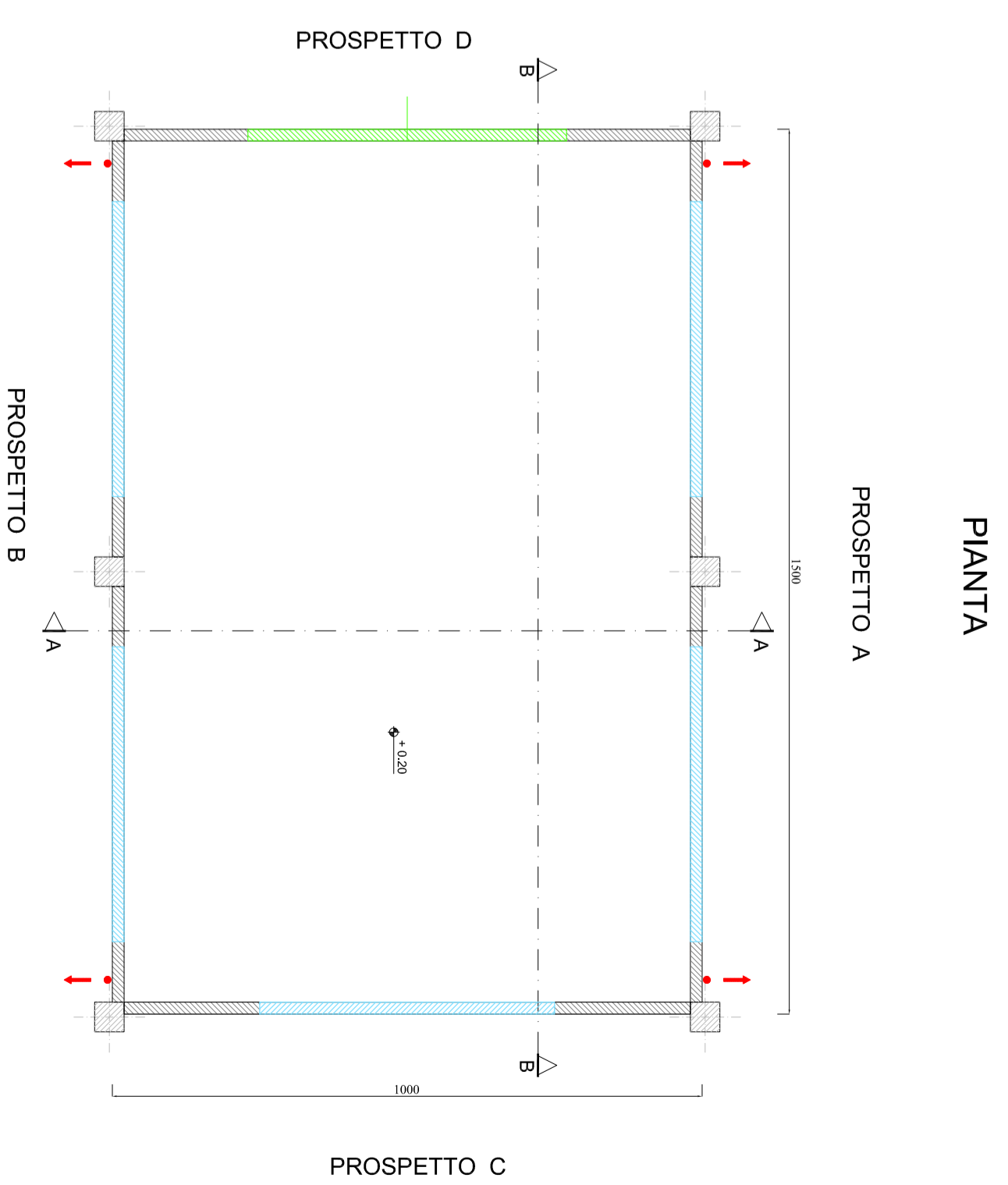
PROSPETTO B



PROSPETTO C



PROSPETTO D



PIANTA

PROSPETTO A

PROSPETTO D

PROSPETTO C

PROSPETTO B



**Terna Rete Italia S.p.A.**  
 Direzione Regionale - Udine  
 Via San Cristoforo, 22 - 33100 PADOVA  
 IL RESPONSABILE  
 Ing. Gerardo Pizzani

REVISIONI		DESCRIZIONE		STATO	
N.	DATA	DESCRIZIONE	ELABORATO	VERIFICATO	APPROVATO
00	30/10/13	PRIMA EMISSIONE	ELABORATO		

TIPOLOGIA DELL'ELABORATO		CODIFICA DELL'ELABORATO	
PLANIMETRIA		DU31659ABCR10518	
PROGETTO		TITOLO	
TECR-11-013		STAZIONE ELETTRICA 380/220 KV	
RICAVATO DAL DOC. TERNA		UDINE SUD	
CLASSIFICAZIONE DI SICUREZZA		EDIFICIO MAGAZZINO	
NOME DEL FILE		SCALA CUD	FINANZIATO
DU31659ABCR10518_01.dwg		1 unità = 1 mm	A1
QUANTO AUTOMATICAMENTE GENERATO		SCALA	FOGLIO
1		1:100	1 / 1



This document contains information proprietary to Terna Rete Italia S.p.A. and it will have to be used exclusively for the purposes for which it has been furnished. Any other use or spreading or reproduction without the written permission of Terna Rete Italia S.p.A. is prohibited.