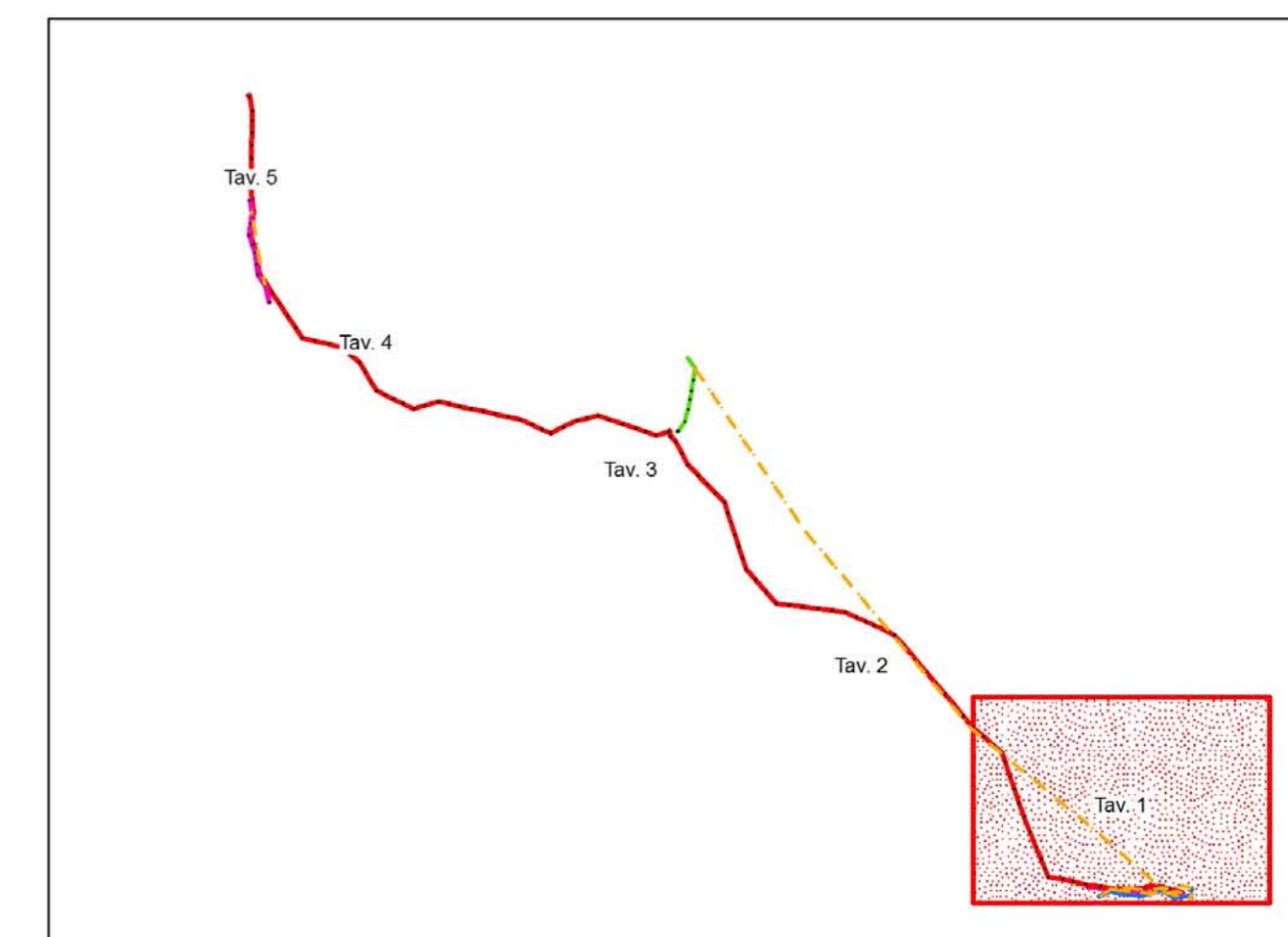
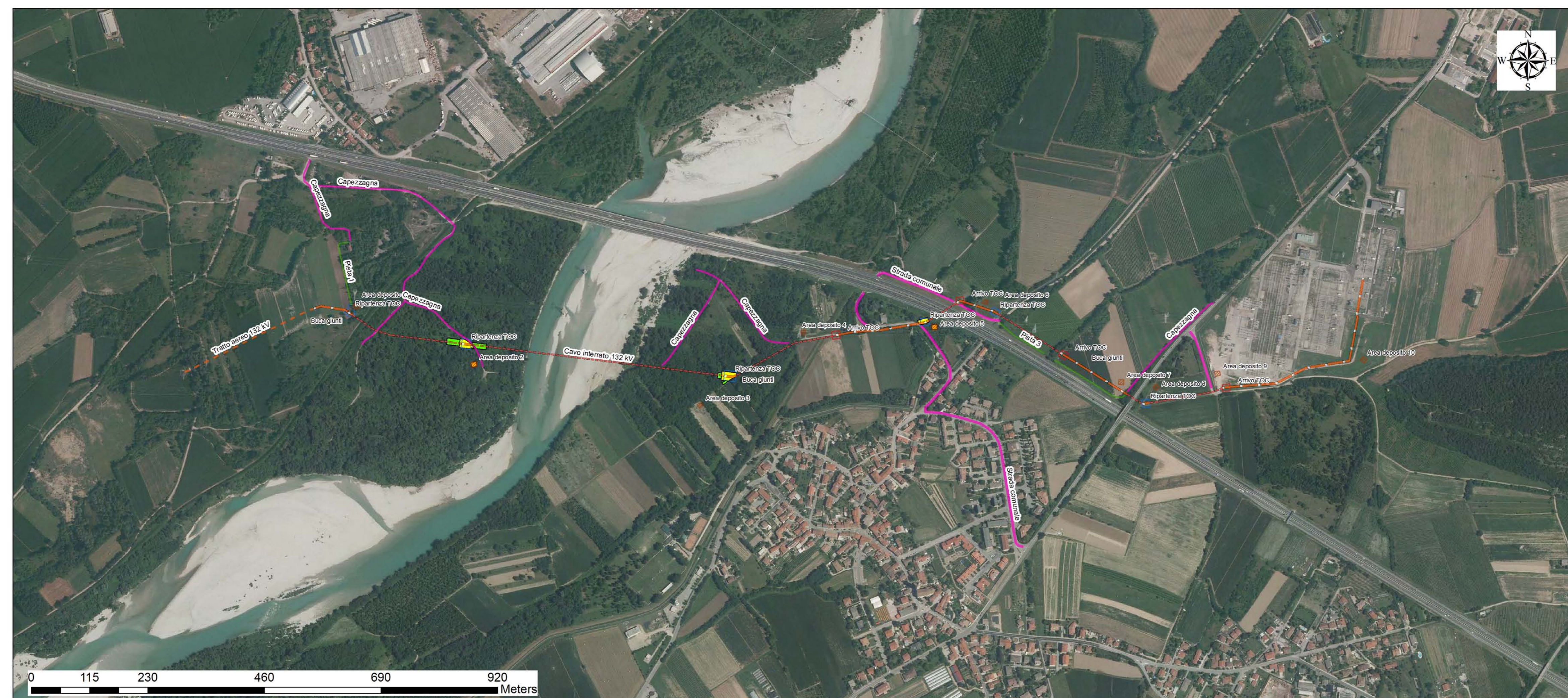




- LEGENDA**
- Linee elettriche**
- Tratto aereo 132 kV
 - Cavo interrato 132 kV (in scavo)
 - Cavo interrato 132 kV (TOC)
- Viabilità**
- Strada comunale
 - Capezzagna
 - Pista
- Aree di cantiere**
- Area deposito
 - Arrivo TOC
 - Partenza TOC
- Aree di taglio della vegetazione**
- Aree taglio permanenti ripartenza TOC
 - Aree taglio temporanee posizionamento macchina per TOC
 - Aree taglio temporanee zone di deposito
- Carta della vegetazione su base fisionomica**
- AA2, Pozze effimere a disseccamento prevalentemente estivo dominate da specie annua, *Isotria-medicago*
 - AA4, Ghiaie fluviali prive di vegetazione, Greto nudo
 - AA7, Vegetazione erbacea delle ghiaie del basso corso dei fiumi, *Epilobio-Scrophularietum caninae*
 - AC3, Acque torrentizie del corso medio ed inferiore dei torrenti alpini e prealpini (meta e ipolithral) prive di vegetazione, Acque correnti
 - BC16, Pineta d'impianto a pino nero, *Erico-Pinetalia*
 - BU2, Arbusteti ripari prealpini dominati da *Salix elaeagnos*, *Salicetum incano-purpureae*
 - BU5, Boschi ripari planiziali dominati da *Salix alba* e/o *Populus nigra*, *Salicetum albae*
 - D1, Prati poliflora e coltivazioni ad erba medica, Prati poliflora e coltivazioni ad erba medica
 - D15, Verde pubblico e privato, Parchi urbani e giardini
 - D16, Vegetazione urbana, *Sysymbretalia*
 - D17, Vegetazione ruderale di cave, aree industriali, infrastrutture, *Artemisiaetalia vulgaris*
 - D2, Colture intensive erbacee a pieno campo e legnose (mais, soia, vigneti e pioppeti), *Echinoclo-Setarium pumilae*
 - D3, Colture estensive dei vigneti tradizionali, *Geranio rotundifolii-Allietum vineale*
 - D4, Colture estensive cerealicole e degli orti, *Papaveretum apuli*
 - D6, Boschetti nitrofilii a *Robinia pseudacacia* e *Sambucus nigra*, *Lamio ovalae-Sambucetum nigrae*
 - GM11, Mantelli igrofilii a salici e *Viburnum opulus*, *Frangulo alni-Viburnetum opuli*
 - GM5, Siepi planiziali e collinari a *Cornus sanguinea* subsp. *hungarica* e *Rubus ulmifolius*, *Fraxino orn-Berberidenion*
 - PC10, Praterie evolute su suolo calcareo delle Prealpi, *Satureio variegatae-Brometum condensati*
 - PC8, Praterie evolute su suoli ferrettizzati dei terrazzi fluviali stabilizzati (magredi) dell'avanterra alpina, *Chamaecyso hirsuti-Chrysopogonetum grylli*
 - PM1, Prati da sfalcio dominati da *Arrhenatherum elatius*, *Centaureo corniculatae-Arrhenatherum elatioris*



REVISIONI	DATA	DESCRIZIONE	ELABORATO	VERIFICATO	APPROVATO
00	30/06/2014	PRIMA EMISSIONE	G. Sassi F. Palmieri	G. Luzzi INGRSI-SA	N. Rivabene INGRSI-SAM

TIPOLOGIA DELL'ELABORATO	CODIFICA DELL'ELABORATO			
COROGRAFIA	DECR11014CSA00497-00			
PROGETTO	TITOLO			
Naturstudio Srl.	ELETTRODOTTO A 380KV UDINE - REDIPUGLIA			
RICAVATO DAL DOC. TERNA	Elettrodotto a 132 kV - Variante in cavo interrato "C.P. Schiavetti - S.E. Redipuglia"			
CLASSIFICAZIONE DI SICUREZZA	DEFINIZIONE DELLE AREE DI TRASFORMAZIONE TEMPORANEA E DEFINITIVA DI BOSCO			
NOME DEL FILE	SCALA CAD	FORMATO	SCALA	FOGLIO
DECR11014CSA00497-00	1 unità = 1m	A1	1:5.000	1/1

Questo documento contiene informazioni di proprietà Terna S.p.A. e deve essere utilizzato esclusivamente dal destinatario in relazione alle finalità per le quali è stato ricevuto. E' vietata qualsiasi forma di riproduzione o di divulgazione senza l'esplicito consenso di Terna S.p.A.
This document contains information proprietary to Terna S.p.A. and it will have to be used exclusively for the purposes for which it has been furnished. Whichever shape of spreading or reproduction without the written permission of Terna S.p.A. is prohibited.