

COMMITTENTE:

PROGETTAZIONE:

U.O.: ENERGIA E IMPIANTI DI TRAZIONE ELETTRICA

PROGETTO PRELIMINARE

**NUOVA LINEA AV/AC VENEZIA - TRIESTE
TRATTA MESTRE - AEREOPORTO MARCO POLO**

Planimetria alimentazione galleria

SCALA :
- : -

COMMESSA LOTTO FASE ENTE TIPO DOC. OPERA/DISCIPLINA Progr. REV.

L343 00 R 18 DX LF0005 001 A

Revis	Descrizione	Redatto	Data	Verificato	Data	Approvato	Data	Autorizzato	Data
A	Emissione Esecutiva	R. Lombo	09/2010	M. Casellari	09/2010	POCHESATO	09/2010	Ing. Giulio Ruffini	

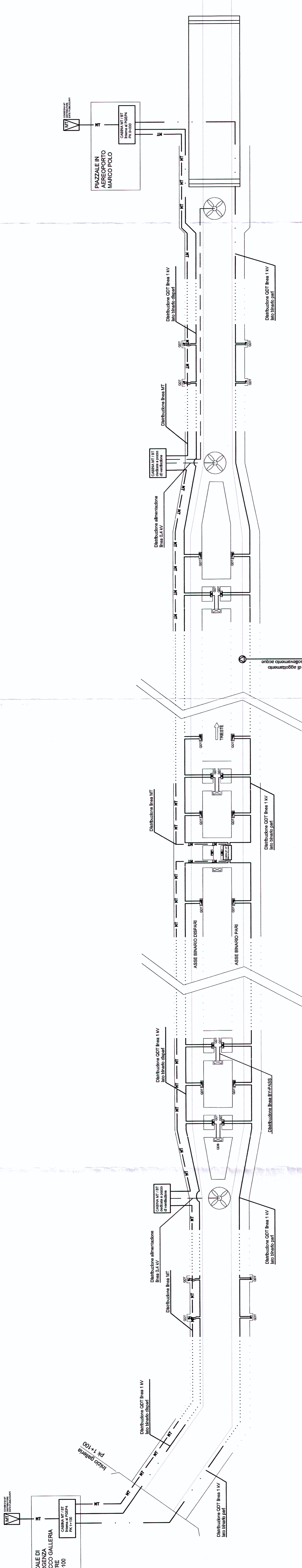
File: L34300R18DXLF0005001A.dwg n. Ebb.: 76



Questo progetto è cofinanziato dalla Comunità Europea

Legenda

	Punto di consegna in MT
	Cabina MT/BT
	Quadro di tratta monofase
	Quadro di tratta trifase
	Quadro di By-Pass
	Pozzo di sgombramento
	Linea di alimentazione ad 1 kV per quadri di tratta
	Linea di distribuzione in MT
	Linea di distribuzione 400 V
	Linea di alimentazione ad 1 kV per By-Pass



DISTRIBUZIONE INDICATIVA DELLE LINEE DI ALIMENTAZIONE DEI QUADRI DI TRATTA, DEI QUADRI DI BY-PASS E DELLA LINEA DI MT