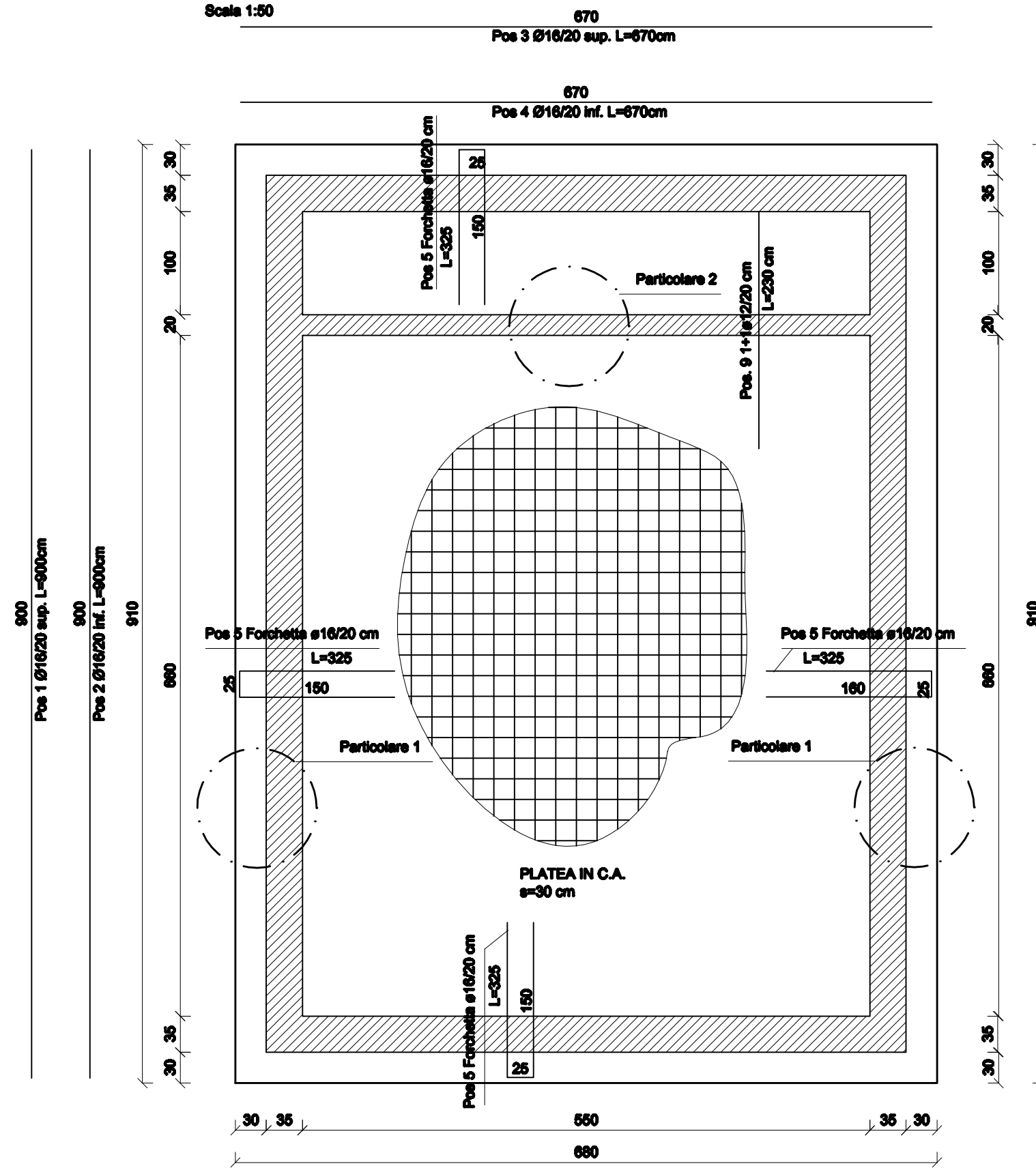
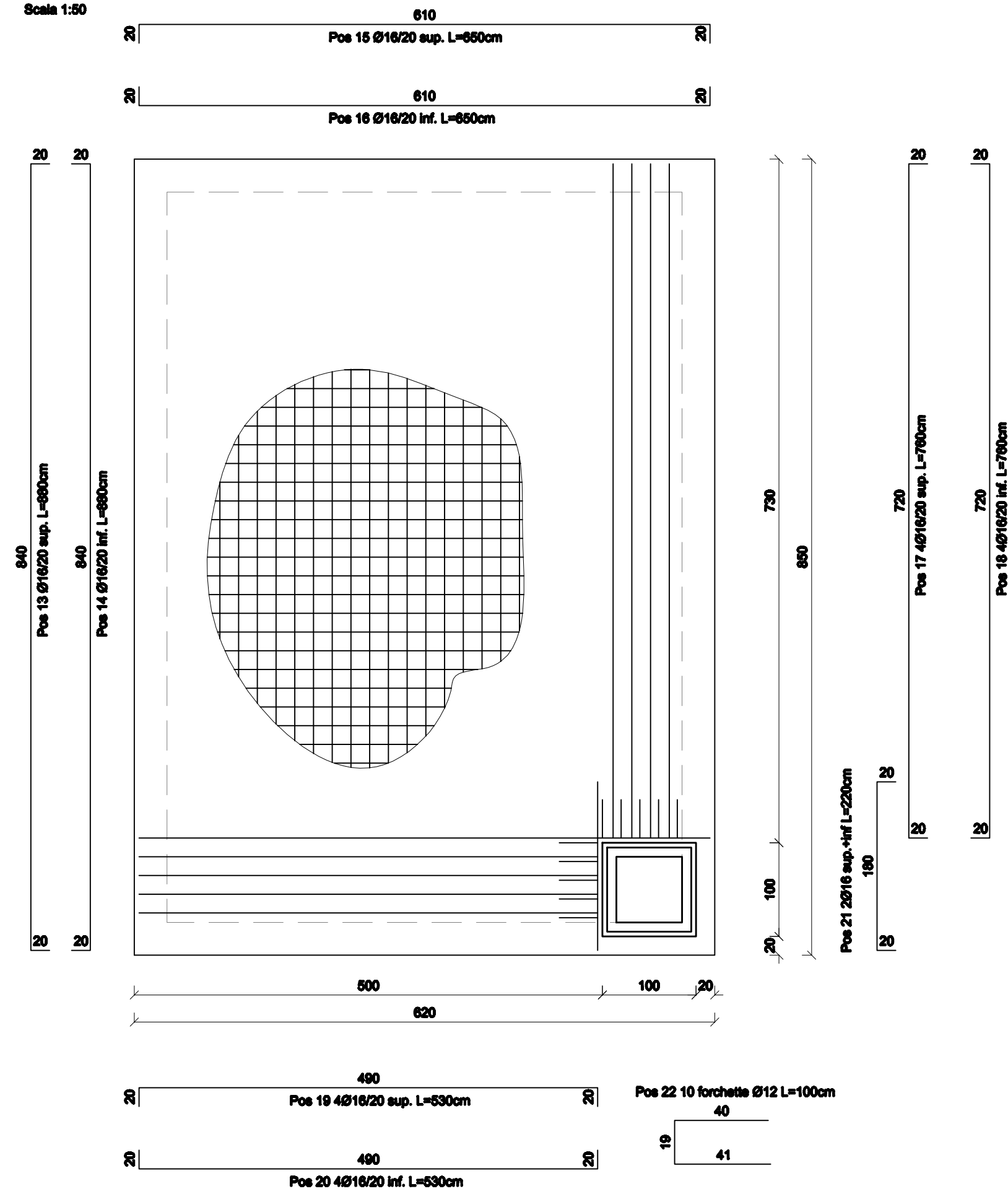


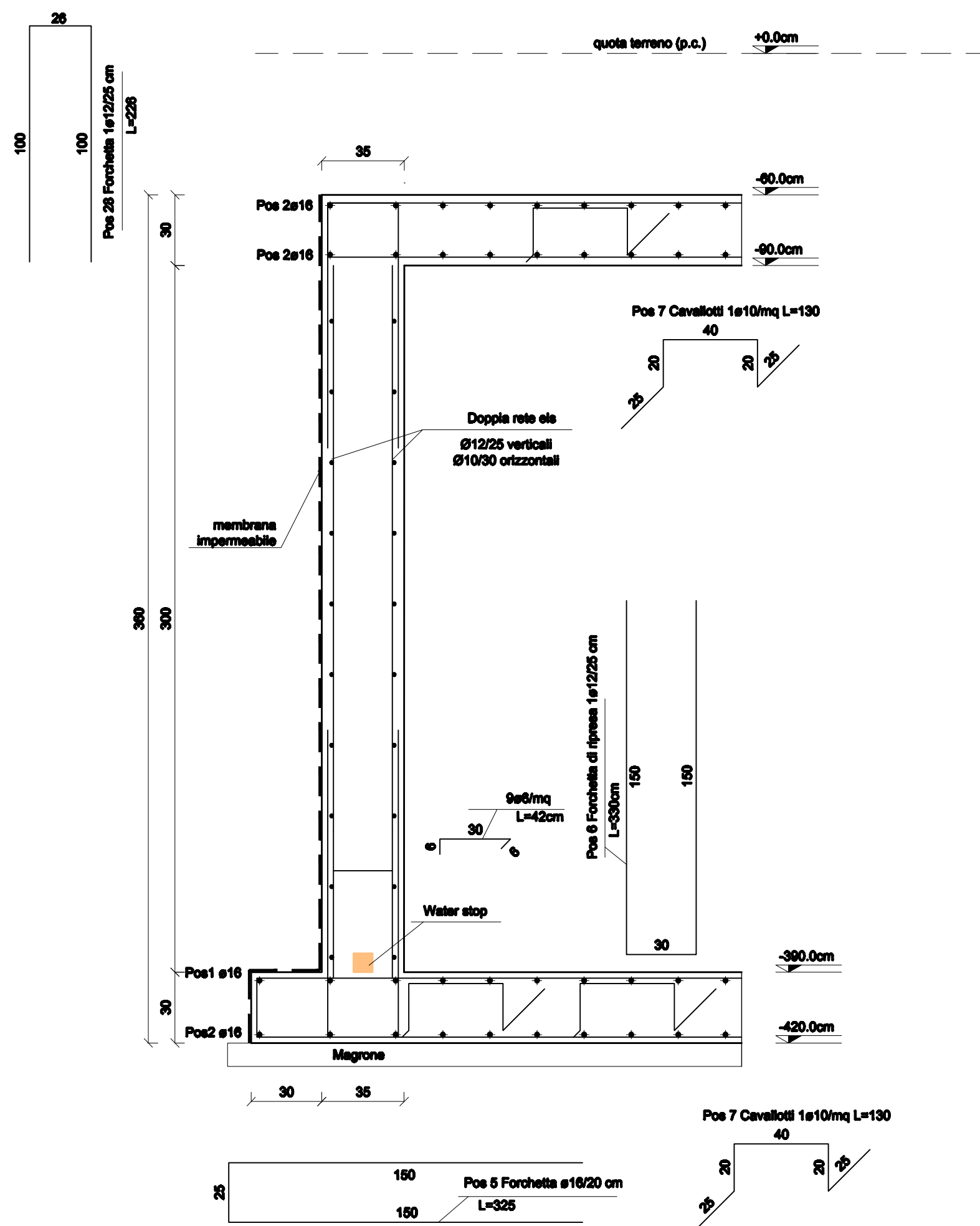
PIANTA FONDAZIONI
Scala 1:50



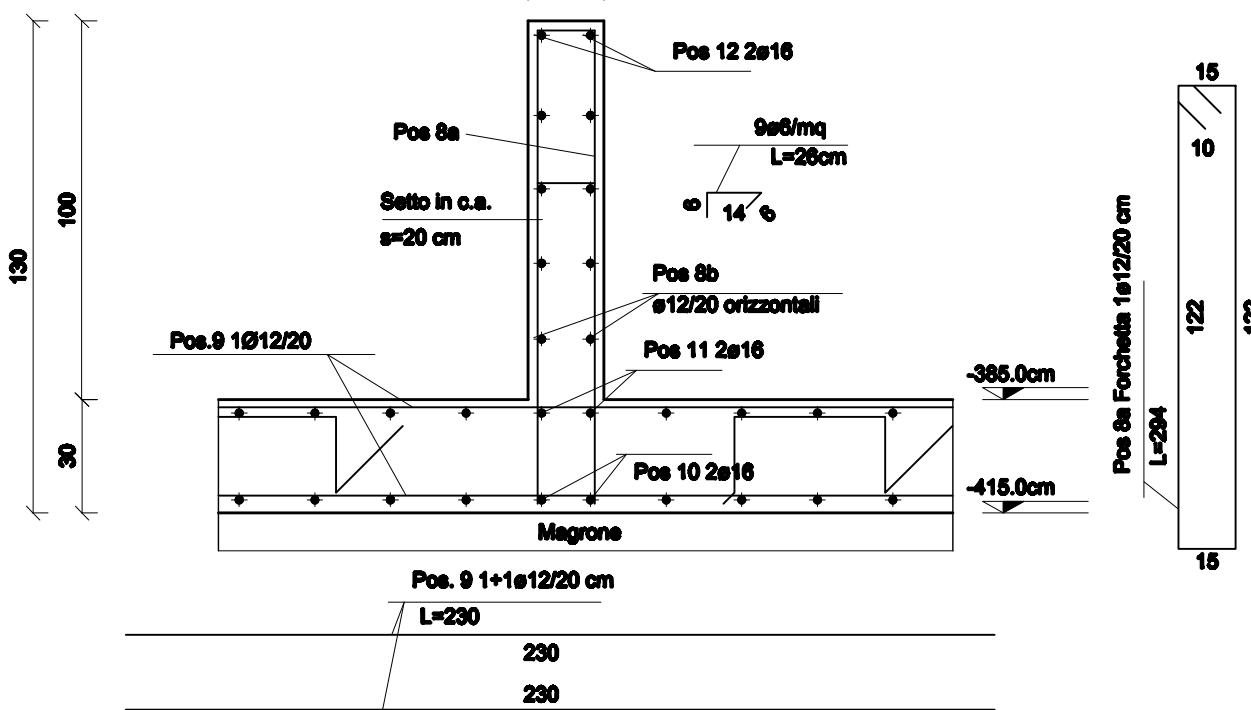
PIANTA COPERTURA
Scala 1:50



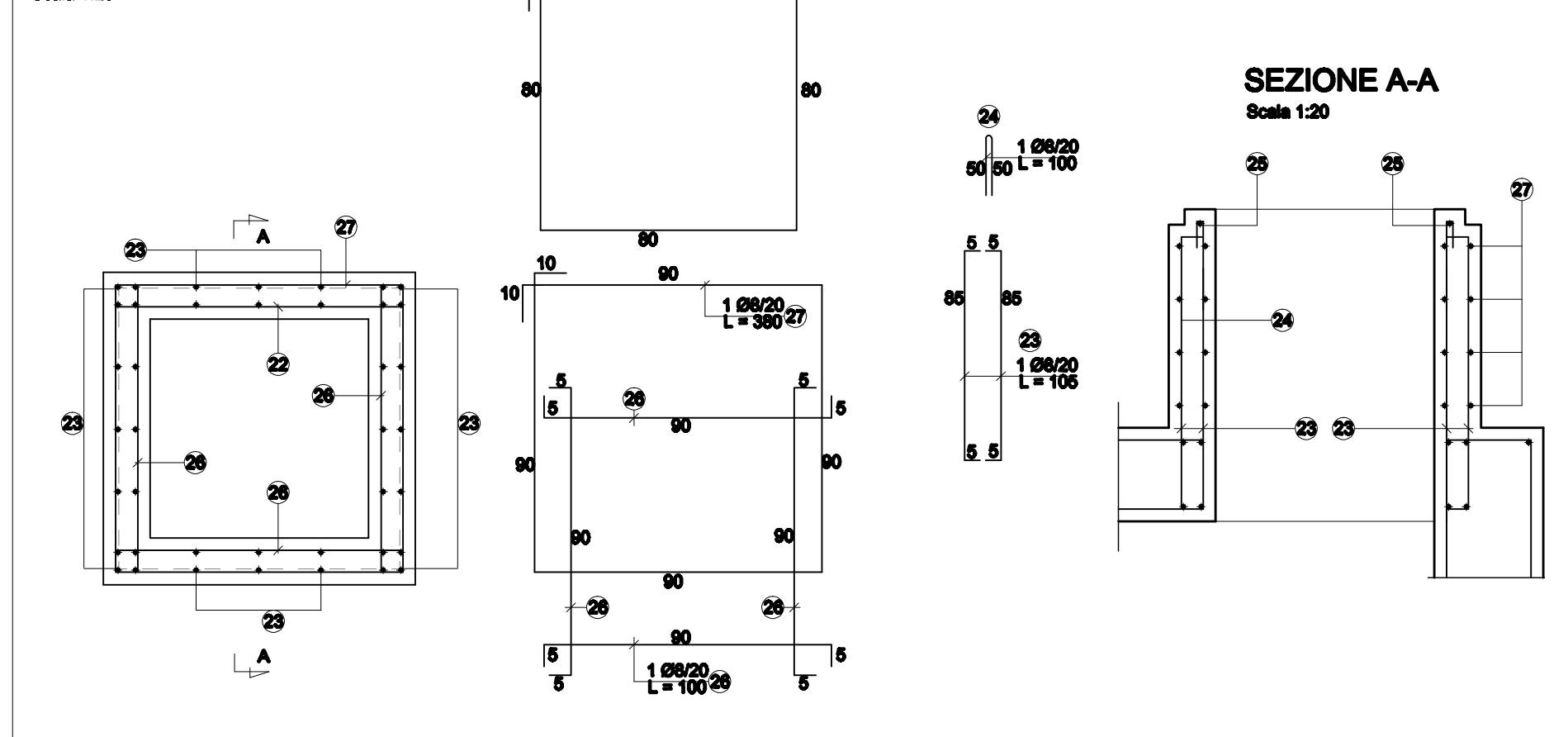
PARTICOLARE 1
Scala 1:20



**PARTICOLARE 2
SETTO IN C.A. S=20 CM**
Scala 1:20



DETTAGLIO PASSO D'UOMO
Scala 1:20



DISTINTA FERRI

POS.	GEOMETRIA FERRO	Ø (mm)	NUMERO	LUNG. U. (cm)	PESO U. (kg/m)	PESO TOT. (kg)
1	900	16	34	900	1.578	482.87
2	900	16	34	900	1.578	482.87
3	670	16	48	670	1.578	486.34
4	670	16	48	670	1.578	486.34
5	150	16	160	325	1.578	820.58
6	150	12	138	330	0.888	372.16
7	150	10	100	130	0.814	79.82
8a	122	12	27	294	0.888	70.48
8b	580	12	8	580	0.888	41.20
9	230	12	28	230	0.888	57.18
10	580	16	2	580	1.578	18.30
11	580	16	2	580	1.578	17.87
12	580	16	2	580	1.578	18.30
13	840	16	25	880	1.578	347.16
14	840	16	25	880	1.578	347.16
15	610	16	37	650	1.578	379.81
16	610	16	37	650	1.578	379.81
17	720	16	4	760	1.578	47.97
18	720	16	4	760	1.578	47.97
19	480	16	4	530	1.578	33.45
20	480	16	4	530	1.578	33.45
21	180	16	2	220	1.578	6.95
22	40	12	10	100	0.888	8.88
23	85	8	40	95	0.394	15.00
24	50	8	20	100	0.394	7.88
25	10	8	1	340	0.394	1.35
26	90	8	18	100	0.394	6.06
27	10	8	4	380	0.394	6.00
28	100	12	112	228	0.888	224.77
Gancio	6 30 8	6	780	42	0.222	72.72
Gancio	6 25 8	6	608	37	0.222	41.72
TOTALE ACCIAIO - B 450 C						5442.94

PRESCRIZIONI SUI MATERIALI: CALCESTRUZZO per SOTTOFONDAZIONE: Classe C16/20 fck=16 MPa; ftd=12 MPa Classe di esposizione X0 CALCESTRUZZO per STRUTTURE Classe C20/25 fck=20 MPa; ftd=12 MPa Classe di esposizione XC1 ACCIAIO per opere in C.A.: B450C; fy=450MPa ad aderenza migliorata	PRESCRIZIONI D'ESECUZIONE DELLE OPERE: COPRIFERRO MINIMO: Strutture in ELEVAZIONE Staffe: 2.0cm - Armatura longitudinale: 3.0cm Strutture di FONDAZIONE Staffe: 4.0cm - Armatura longitudinale: 5.0cm LUNGHEZZA DI SOVRAPPOSIZIONE BARRE, dove non diversamente specificato s= 600 LUNGHEZZA DI SOVRAPPOSIZIONE RETE, 2 maglie minimo Prevedere per tutti gli spigoli dei getti in c.a. la posa dei parasigilli Vibrare adeguatamente il getto mediante apposti AGHI
PARTICOLARE PEGATURE FERRI LONGITUDINALI R=40	PARTICOLARE PEGATURE STAFFE E GANCI R=40
Tutti i profili da costruzione dovranno essere dotati di marchio C.E. ed essere conformi alla relativa norma europea	

N.B. : ESEGUIRE LA VERNICIATURA EPOSSIDICA DELLE SUPERFICIE INTERNE PRIMA DELLA POSA DEI SOLAI.

REVISIONI					
00	09.12.2010	PRIMA EMISSIONE	S. Donati	Ing. A. Bertino	Ing. A. Bertino
N.	DATA	DESCRIZIONE	ELABORATO	CONTROLLATO	APPROVATO
SEDE Piazza Roma, 19 - 32045 S. Stefano di Cadore (BL) tel. 0435.925116 FAX 0435.429027 SEDE SECONDARIA Viale Fellasent, 20/G - 31020 Villorba (TV) tel. 0422.318811 FAX 0422.318888			DOCUMENTO N. DCFR10014CER01811	SCALA: 1:50 1:20	
DBA PROGETTI S.p.A. è certificata ISO 9001:2008 RINA n.5823/01/S IQNet n.IT-19510			ELABORATO:	APPROVATO:	

NUMERO E DATA ORDINE: L. A. 200504483 DEL 28.08.2010					
REVISIONI					
00	09.12.2010	E. FARO	GR-FRM	MIL TERRA S.P.A. DEL 11.01.2011	
N.	DATA	VERIFICA	UNITA' TERMA	RIFERIMENTO BENESTARE	
TIPOLOGIA DELL'ELABORATO COSTRUTTIVO			CODIFICA DELL'ELABORATO DCFR10014CER01811		
PROGETTO TE-FR-10-014			TITOLO STAZIONE ELETTRICA 380/150 KV DI MONTESANO		
RICAVATO DAL DOC. TERMA			CLASSIFICAZIONE DI SICUREZZA SISTEMA RACCOLTA OLIO		
NOME DEL FILE	SCALA CAD	FORMATO	SCALA	FOGLIO	
DCFR10014CER01811_00.dwg	1 unità =	A1	1:50 1:20	01 / 01	

Questo documento contiene informazioni di proprietà Terna S.p.A. e deve essere utilizzato esclusivamente dal destinatario in relazione alle finalità per le quali è stato fornito. E' vietata qualsiasi forma di riproduzione e di divulgazione senza l'esplicita autorizzazione di Terna S.p.A.
This document contains information proprietary to Terna S.p.A. and it will have to be used exclusively for the purposes for which it has been furnished. Whichever shape of spreading or reproduction without the written permission of Terna S.p.A. is prohibited.