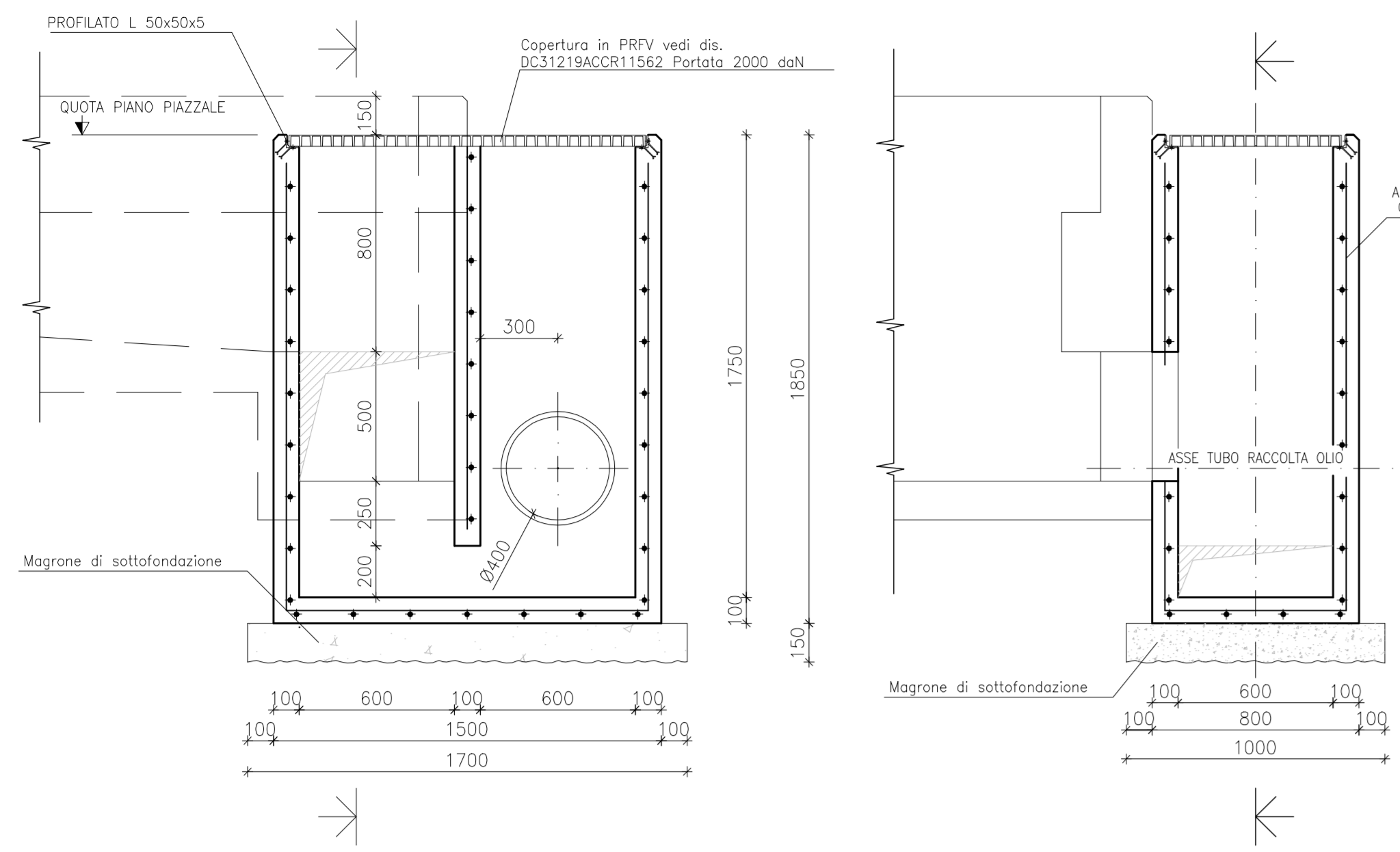
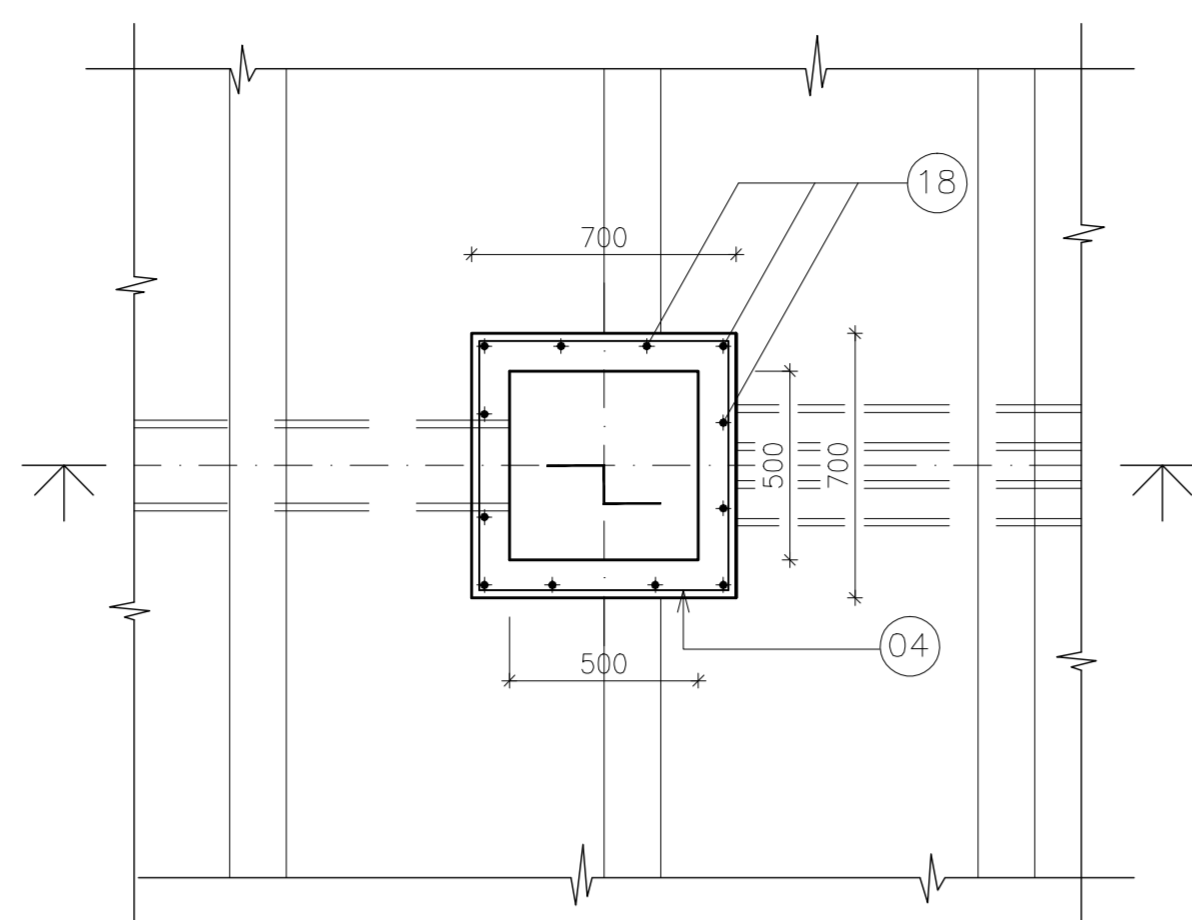


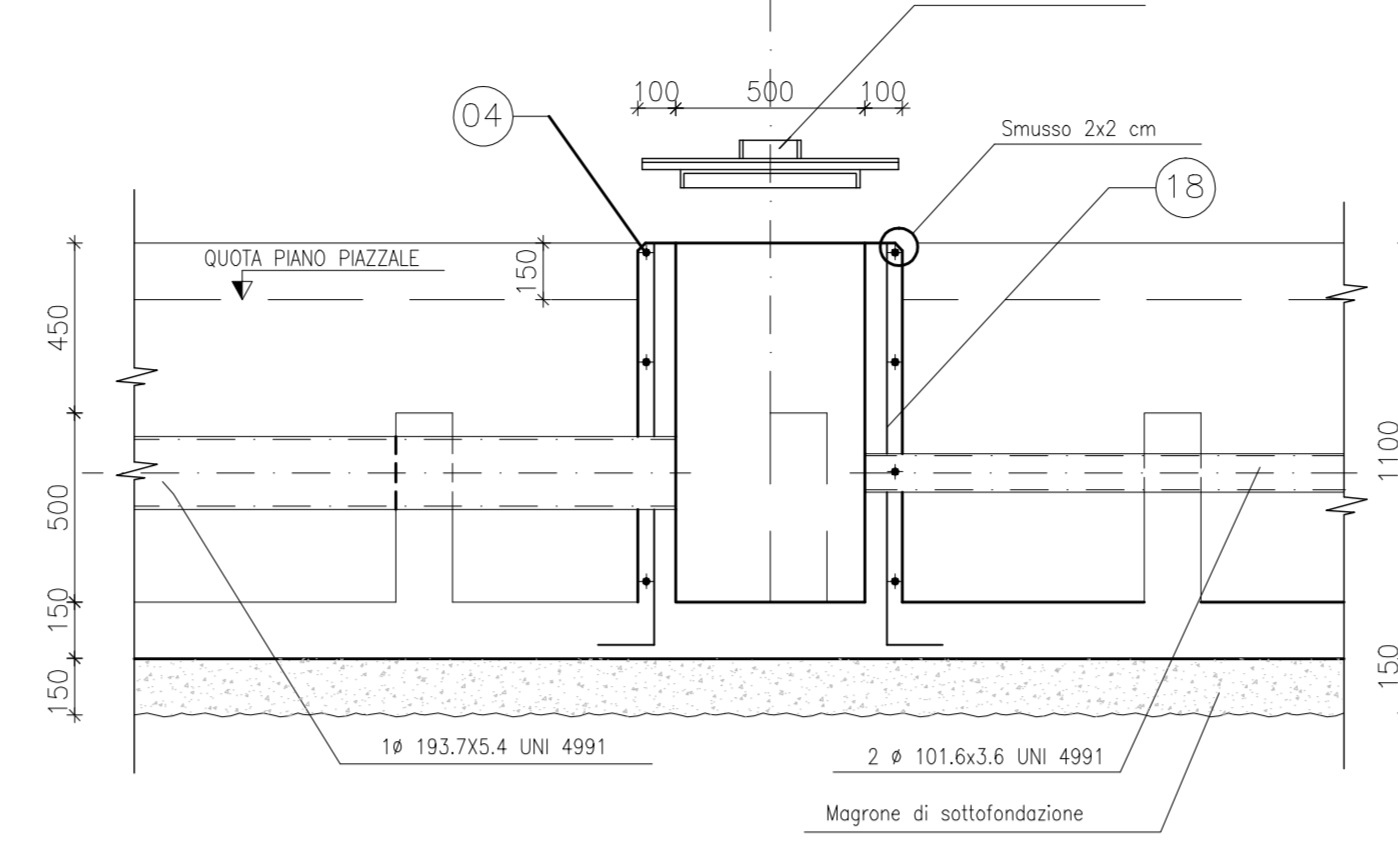
PARTICOLARE 1
SCALA 1:20



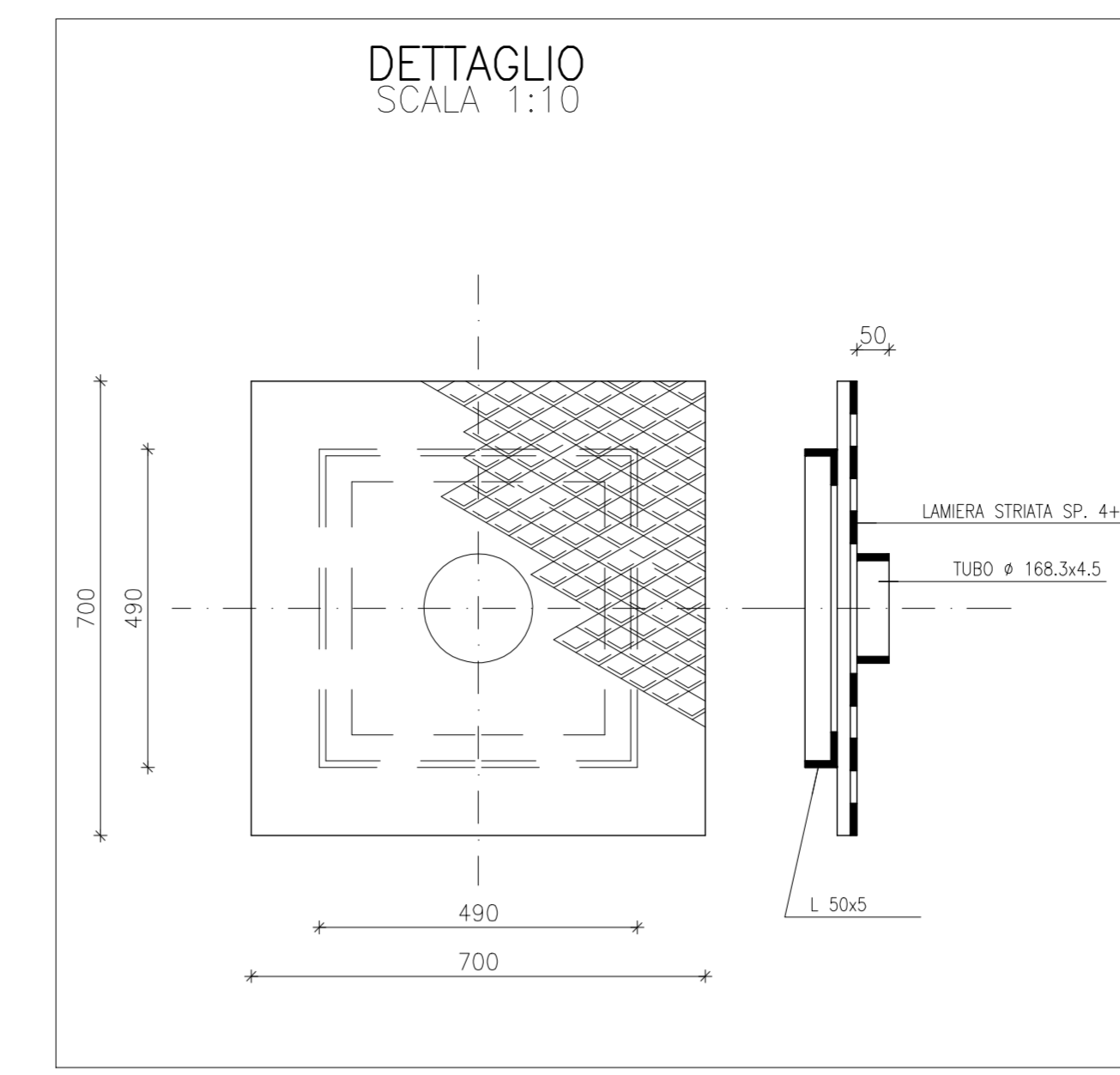
STRALCIO PLANIMETRICO
SCALA 1:20



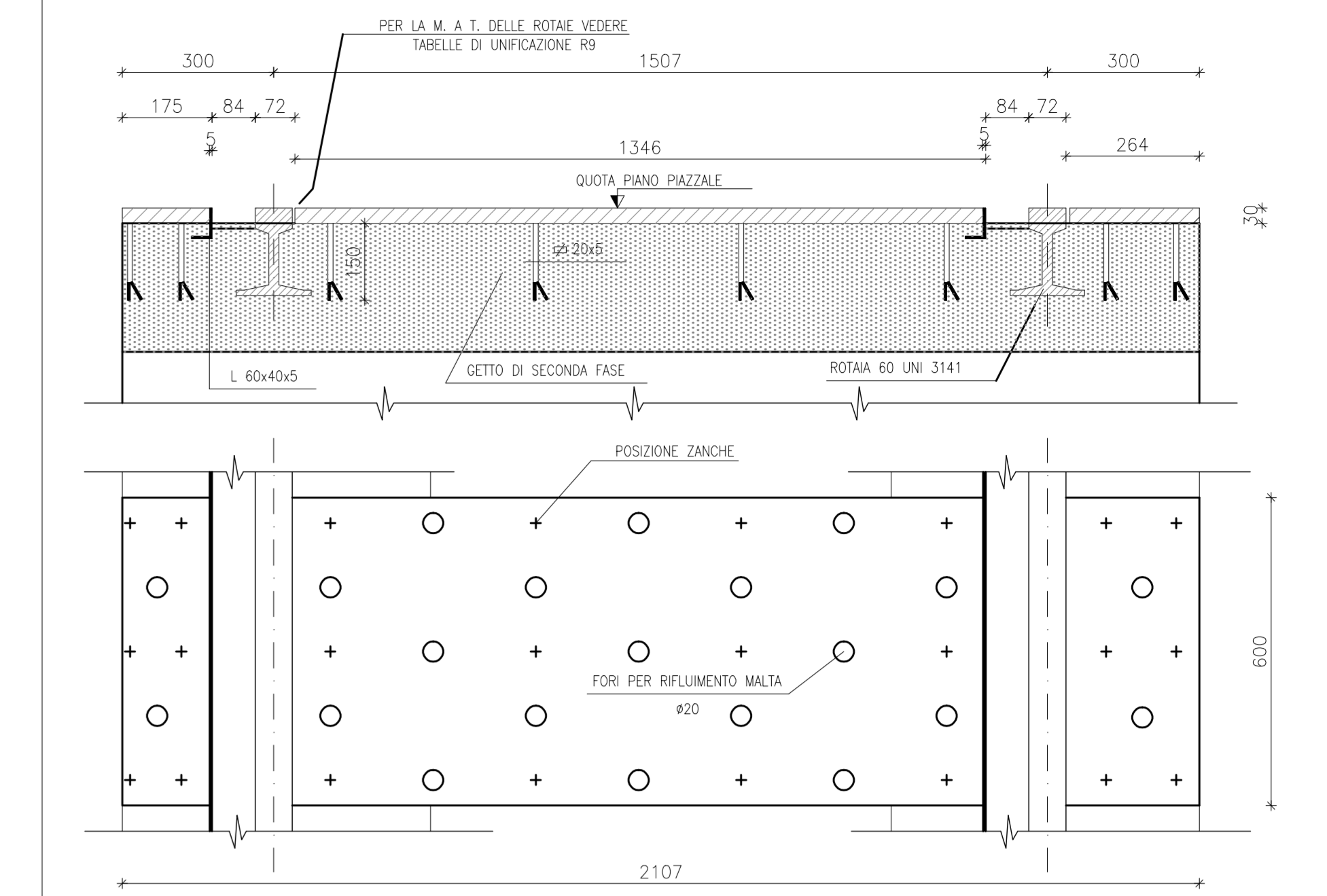
PARTICOLARE 3
SEZIONE
SCALA 1:20



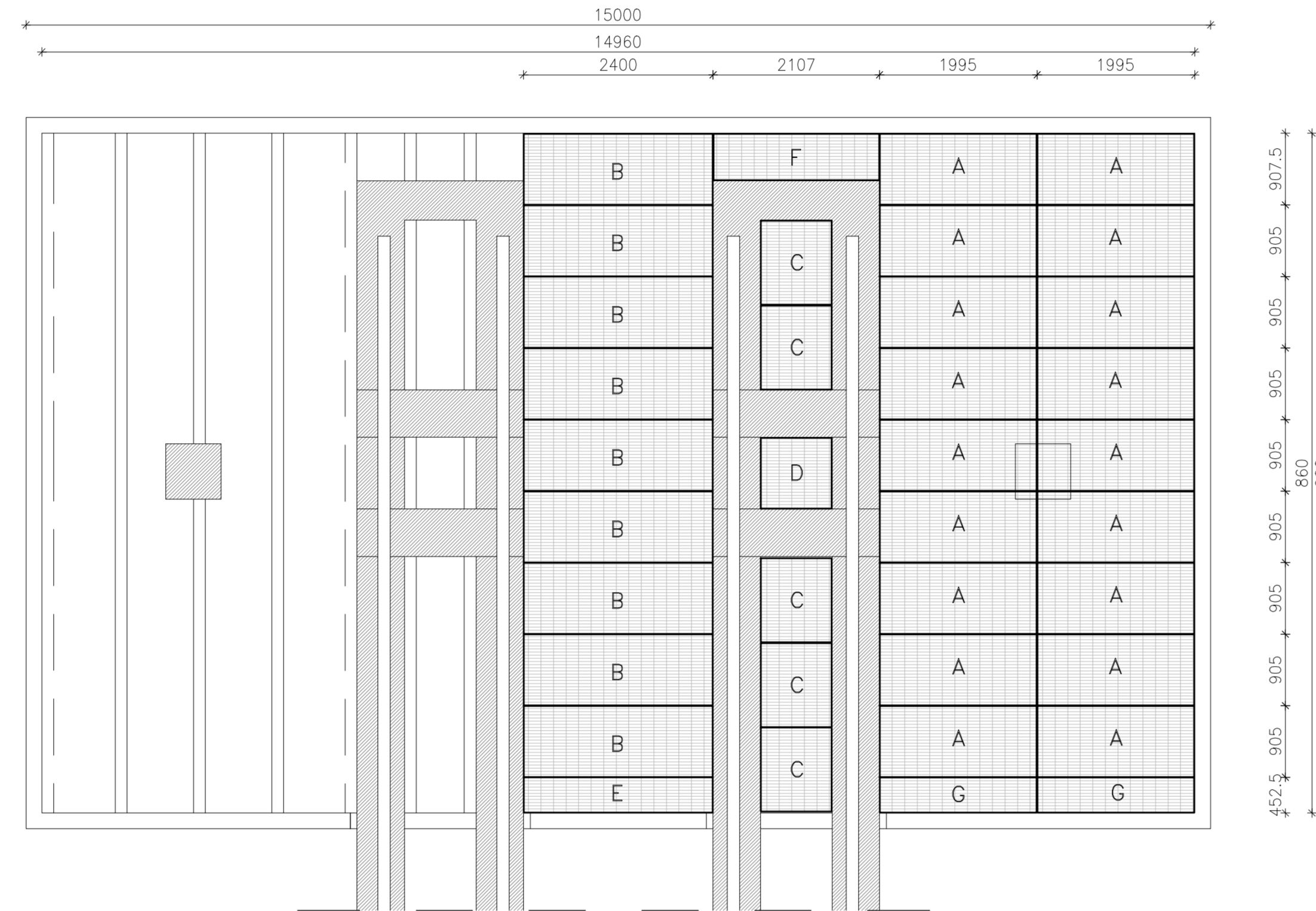
DETTAGLIO
SCALA 1:10



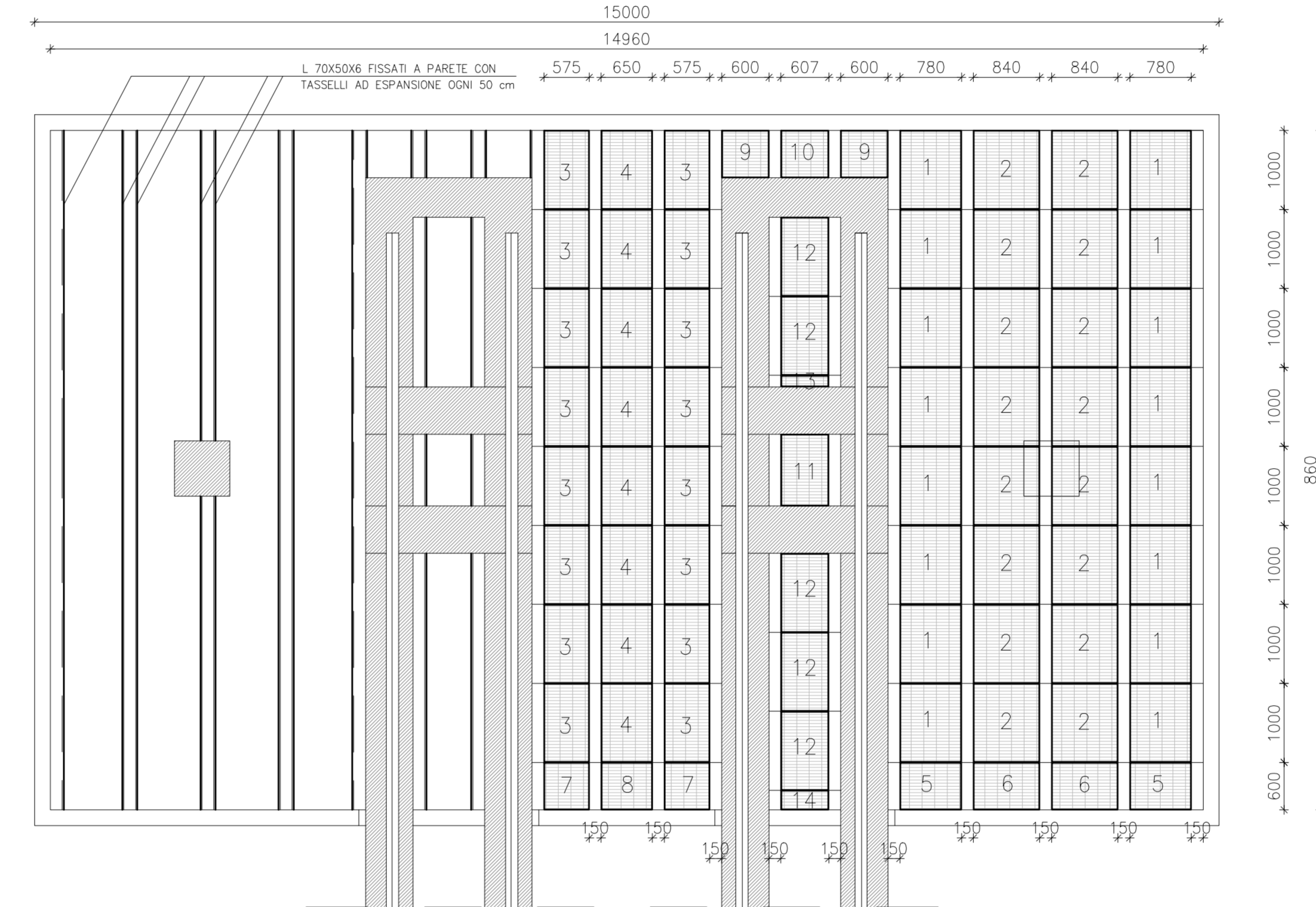
PARTICOLARE 2
SCALA 1:10



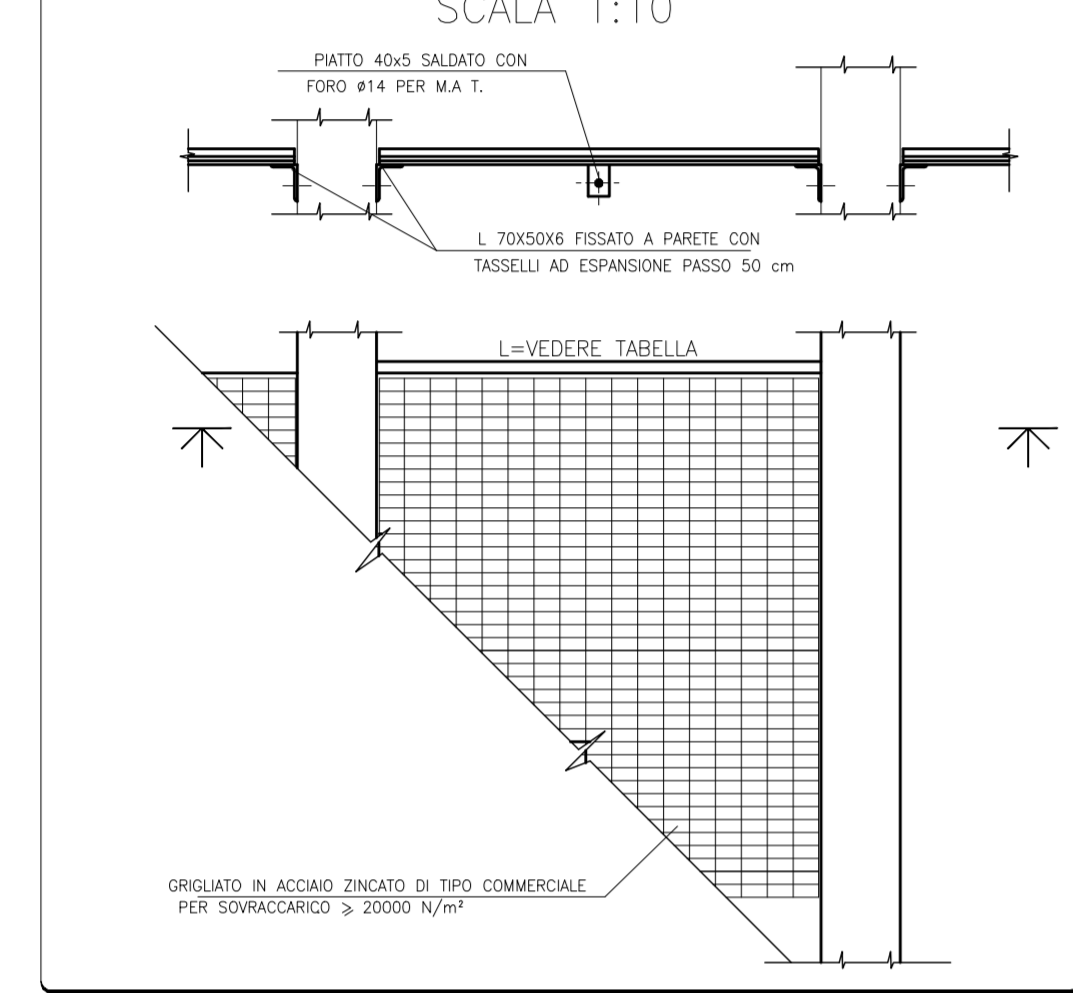
GRIGLIATO SECONDO LIVELLO
(piano di colpestio)



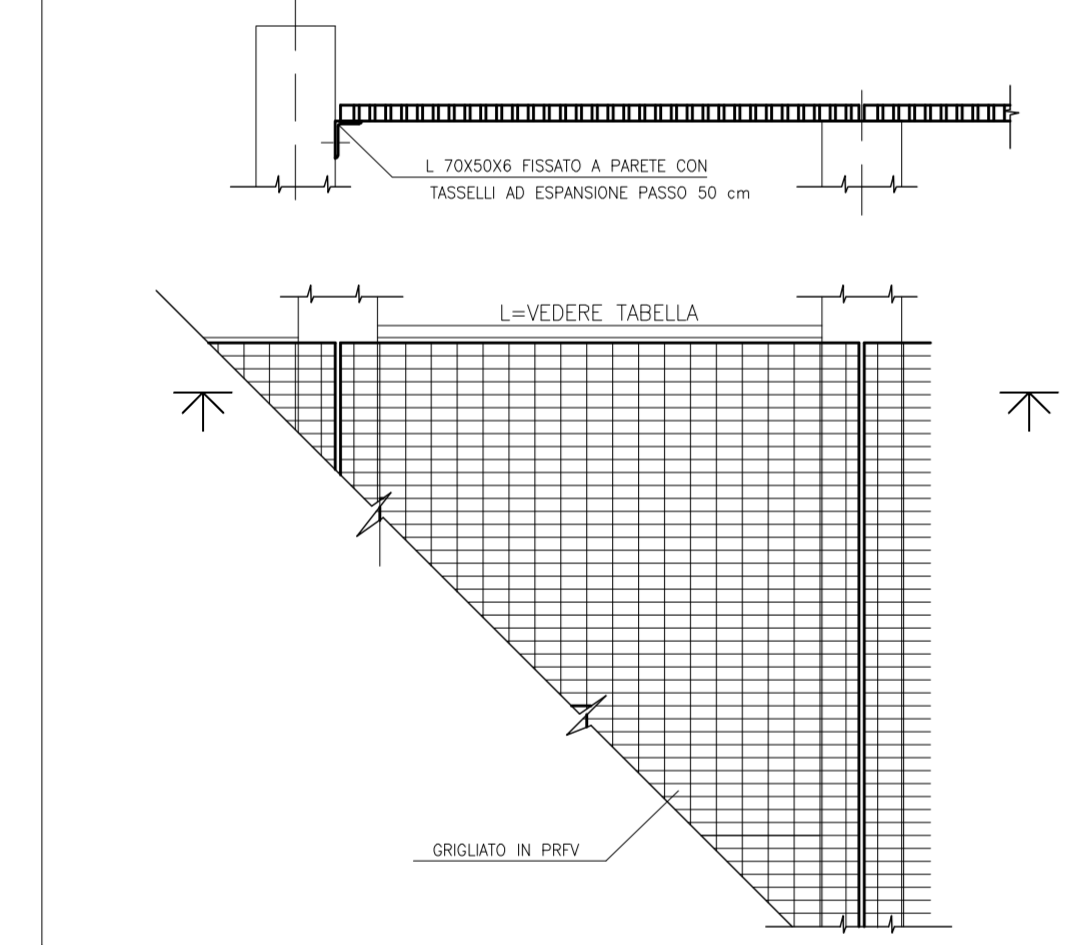
GRIGLIATO PRIMO LIVELLO
(appoggio ghiaione)



PARTICOLARE GRIGLIATO PRIMO LIVELLO
SCALA 1:10

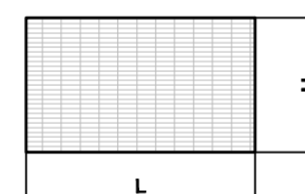


PARTICOLARE GRIGLIATO SECONDO LIVELLO
SCALA 1:10



Pos.	Dimensioni LxH	Quantità
A	1985X900	36
B	2390X900	9
C	1065X897	10
D	897X897	2
E	2390X445	1
F	2037X590	2
G	1985X445	4

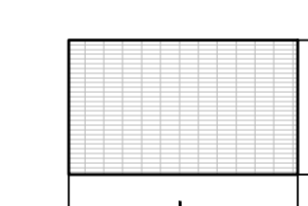
LE MISURE RIPORTATE NELLA TABELLA SONO INDICATIVE ED ANDRANNO COMUNQUE VERIFICATE SUL POSTO.



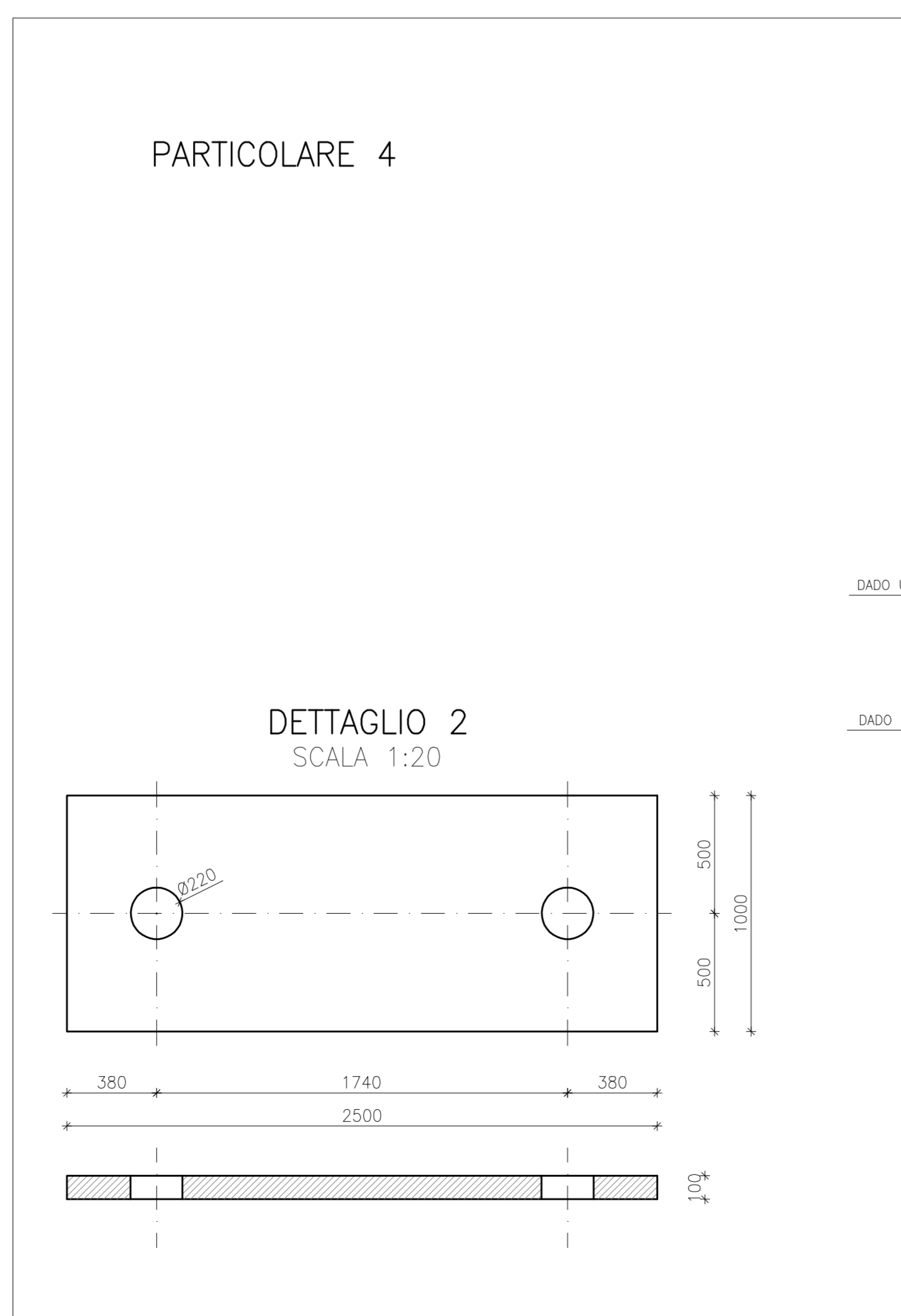
GRIGLIATO IN PRUV RESISTENZA AL FUOCO ASTM E84 LIVELLO 25
MAGLIA mm 100X100 SEZIONE DEL PIASTRO PORTAIE mm 8x26
SUPERFICIE ANTISDRUCIOLO CON SABBIA FINE AL QUARZO LIVELLO R13
V10 (NORMA DIN E 51130)
COLORE GRIGIO RAL 7004

Pos.	Dimensioni LxH	Quantità
1	770X990	32
2	830X990	32
3	565X990	16
4	640X990	8
5	770X590	4
6	830X590	4
7	565X590	2
8	640X590	1
9	590X590	4
10	597X590	1
11	597X897	2
12	597X990	10
13	597X137	2
14	597X237	2

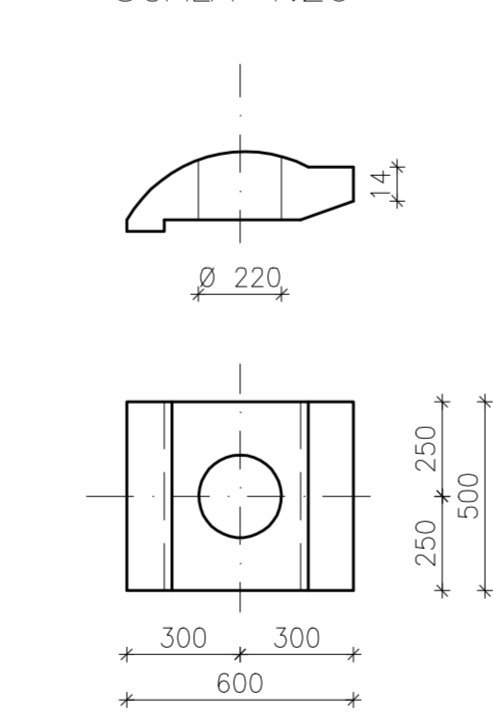
LE MISURE RIPORTATE NELLA TABELLA SONO INDICATIVE ED ANDRANNO COMUNQUE VERIFICATE SUL POSTO.



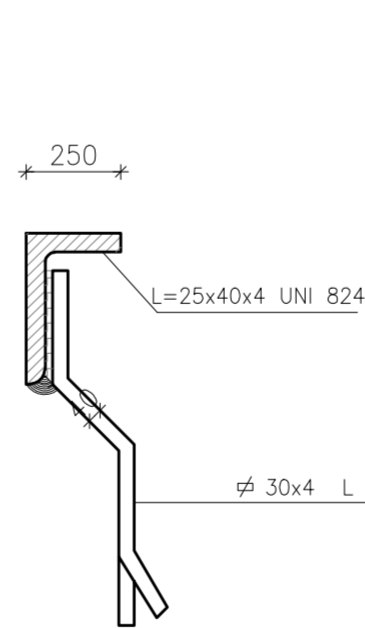
PARTICOLARE 4



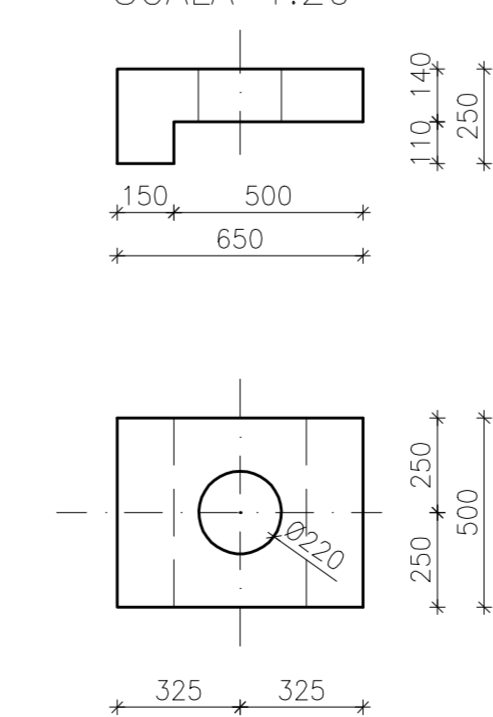
DETTAGLIO 3a
TIPO P 39
SCALA 1:20



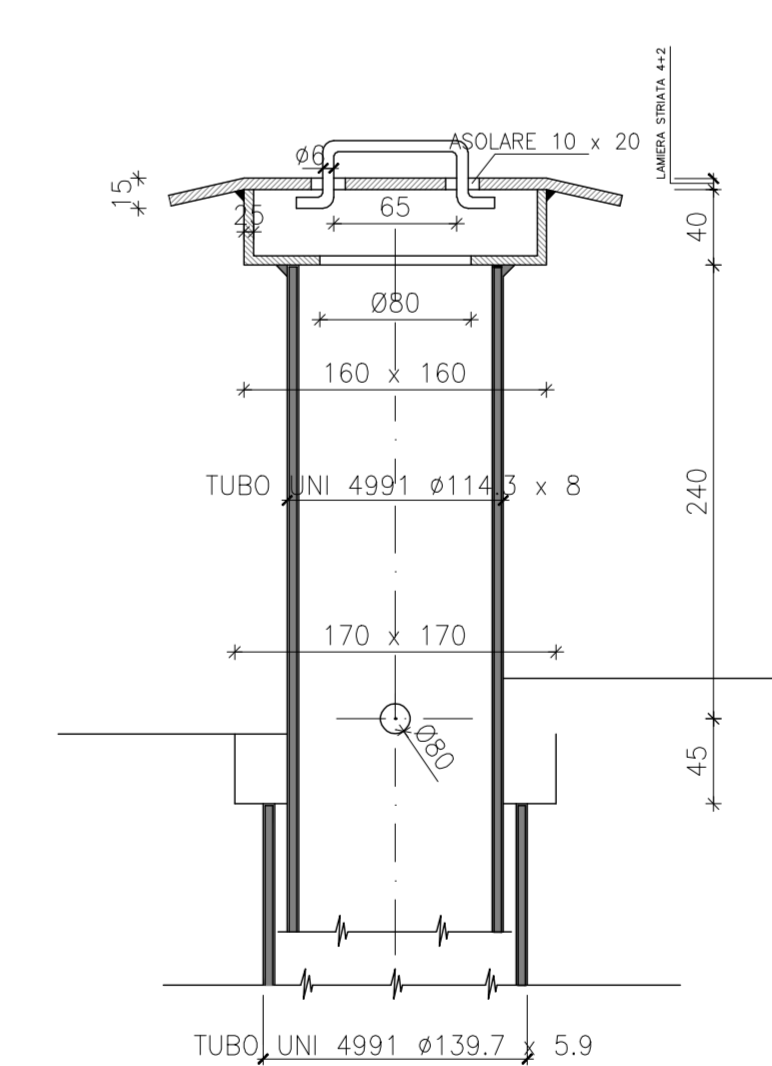
DETTAGLIO 4
SCALA 1:20



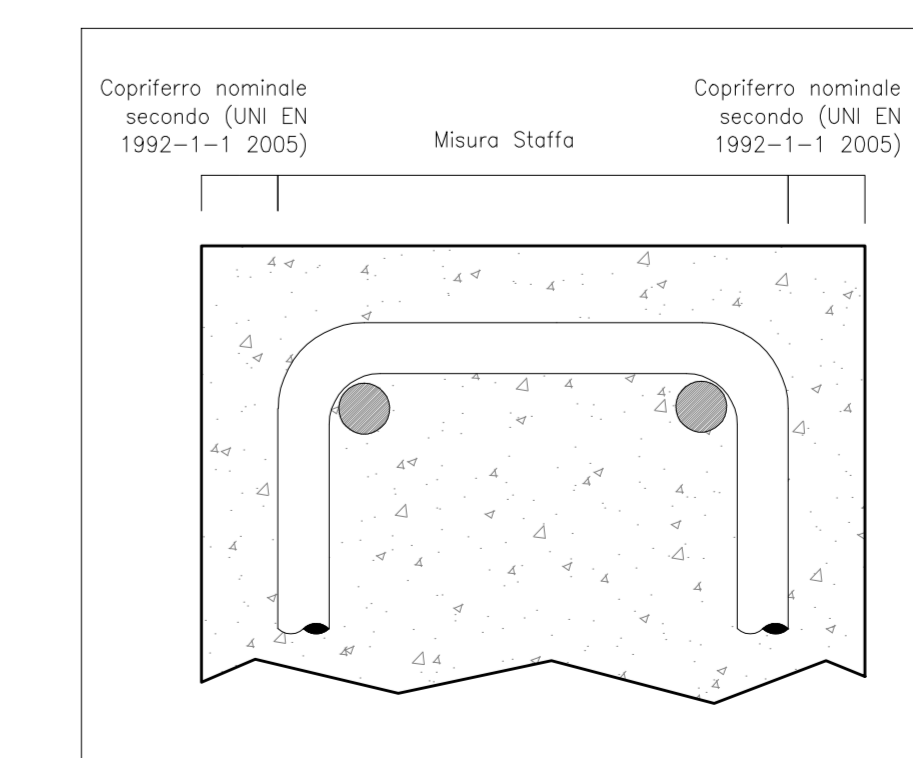
DETTAGLIO 3b
IN VARIANTE
SCALA 1:20



PARTICOLARE 5
SCALA 1:10



DETTAGLIO STAFFE E COPRIFERRO



PRESCRIZIONI SUI MATERIALI:	PRESCRIZIONI D'ESECUZIONE DELLE OPERE:
CALCESTRUZZO per SOTTOFONDAZIONI: Classe di resistenza C16 Classe di consistenza B3	COPRIFERRO MINIMO: Stipite ELEVAZIONE Staffe 20mm - Anzatura longitudinale 30mm Stipite di FONDAZIONE Staffe 40mm - Anzatura longitudinale 50mm
CALCESTRUZZO per FONDAZIONI: Classe di resistenza C16 Classe di consistenza B3	LUNGHIEZZA DI SOVRAPPOSIZIONE BARRI: dove non diversamente specificato: $l \geq 40d$
ACCIAIO per opere in C.A.: B400C; fy=400N/mm ² ed aderenza migliore	LUNGHIEZZA DI SOVRAPPOSIZIONE RETE: 2 volte minima
PARTICOLARI PRELIEVI: PER IL CONTROLLO	PARTICOLARI PRELIEVI: STAFFE E GANG
R=8	R=40

FONDAZIONE TRASFORMATORE

Tavola riferimento TERNA: DC3121ACER11548

REVISIONI		PRIMA EMISSIONE		Ing. Menozzo	Ing. A. Bertino	Ing. A. Bertino
N.	DATA	DESCRIZIONE	ELABORATO	CONTROLLATO	APPROVATO	
00	27/08/2010					
SEDE: Piazza Roma, 18 - 20088 S. Stefano di Cadore (BS) Tel. 045 620111 FAX 045 420027			DOCUMENTO No.		SCALA	
SALA PROGETTI			DCFR10014CER01831		1:20-1:50	
SEDE SECONDARIA: Viale Venezia, 2018 - 21020 Vercello (VC) Tel. 0422 318111 FAX 0422 318888						
DBA - PROGETTI S.p.A. - Certificata 190 9001/2008 RINA n.662301/02 IGM Tel. n.7-18510						
NUMERO E DATA ORDINE L. 2009/088 del 08/08/2009						
REVISIONI						
N.	DATA	VERIFICA PROGETTUALE	UNITA' TERZA	RIFERIMENTO BENEFITARIO		
TIPOLOGIA DELL'ELABORATO: CODIFICA DELL'ELABORATO						
CONSTRUTTIVO			DCFR10014CER01831		Terna	
PROGETTO			TE-FR-10-014		TITOLO	
RICHIAMATO DAL DOC. TERZA			STAZIONE ELETTRICA 380/150 KV DI MONTESANO			
CLASSIFICAZIONE DI SICUREZZA: Fondazione autotrasformatore MVA 380 KV						
NOME DEL FILE		SCALA CAD	FORMATO	SCALA	FOLIO	
DCFR10014CER01831_01.dwg		1	Aut	1:20-1:50	1 / 1	

Questo documento contiene informazioni di proprietà Terna S.p.A. e deve essere utilizzato esclusivamente dal beneficiario in relazione alla pratica per la quale è stato elaborato. E' vietata qualsiasi forma di riproduzione o di divulgazione senza l'autorizzazione di Terna S.p.A.
This document contains information proprietary to Terna S.p.A. and it will have to be used exclusively for the purposes for which it has been furnished. Whether or not of copyright or reproduction without the written permission of Terna S.p.A. is prohibited.