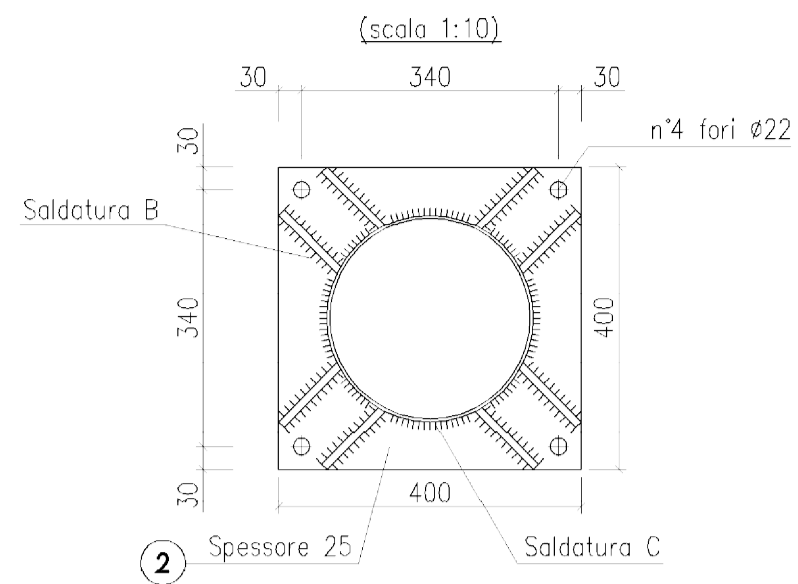


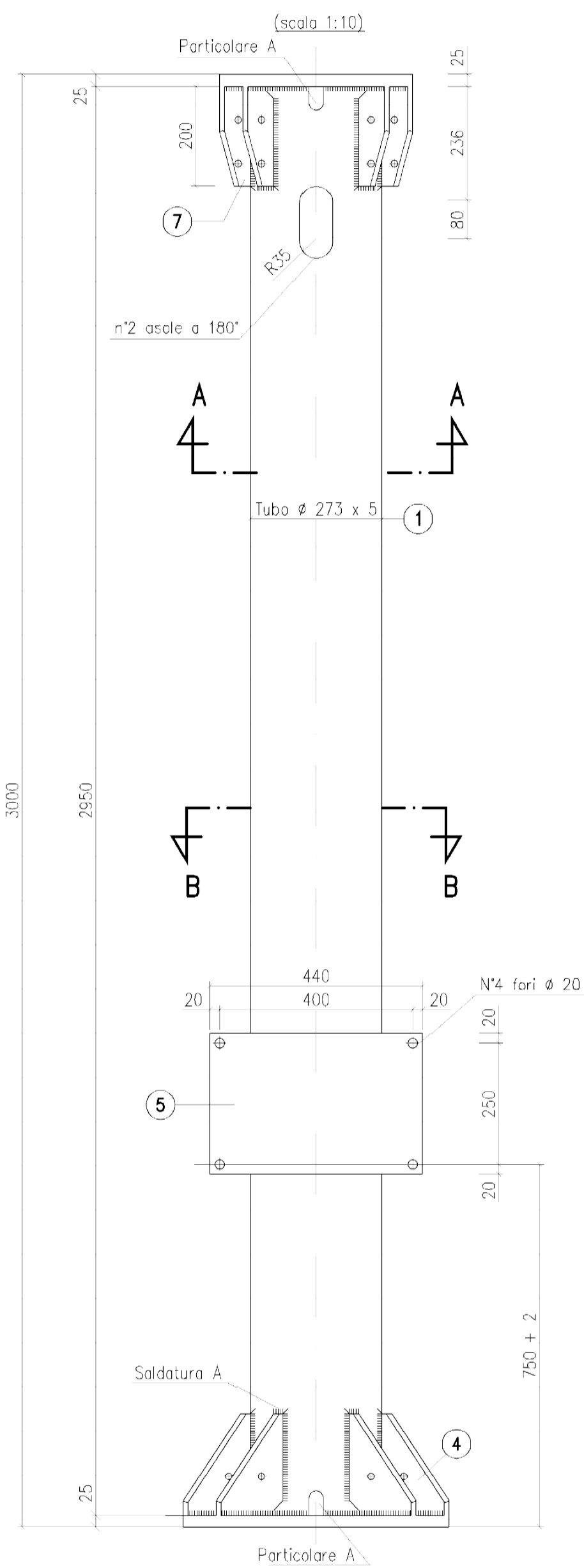
SEZIONE A - A



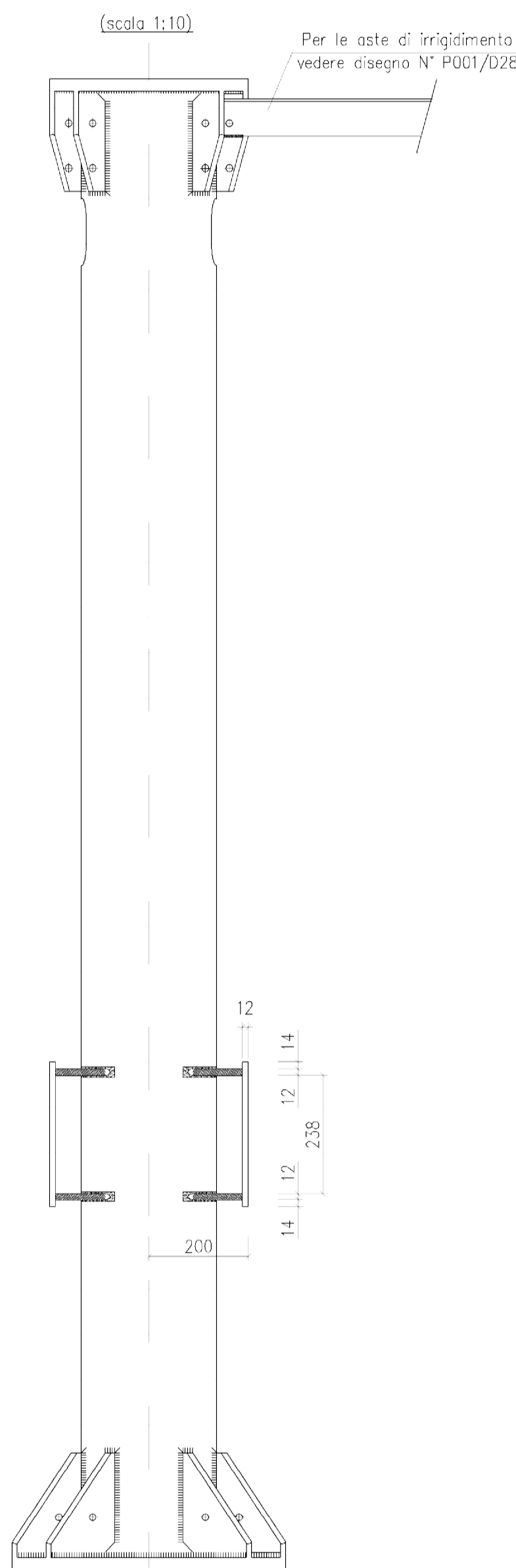
(scala 1:10)

Spessore 25

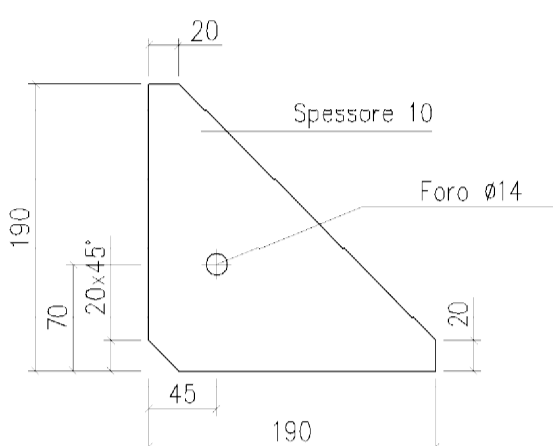
(scala 1:10)



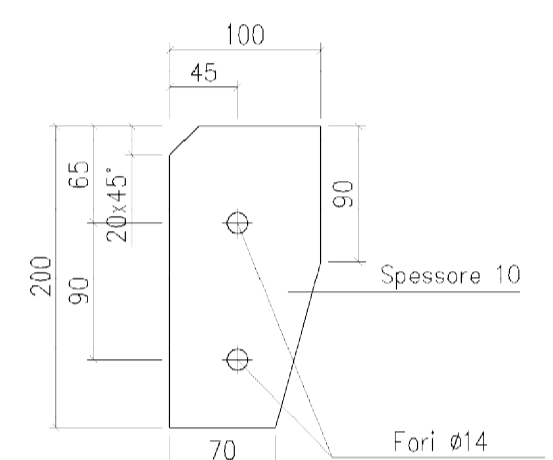
(scala 1:10)



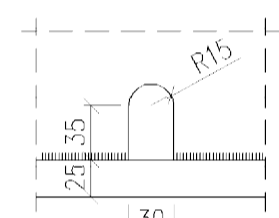
PARTIC. 4
(scala 1:5)



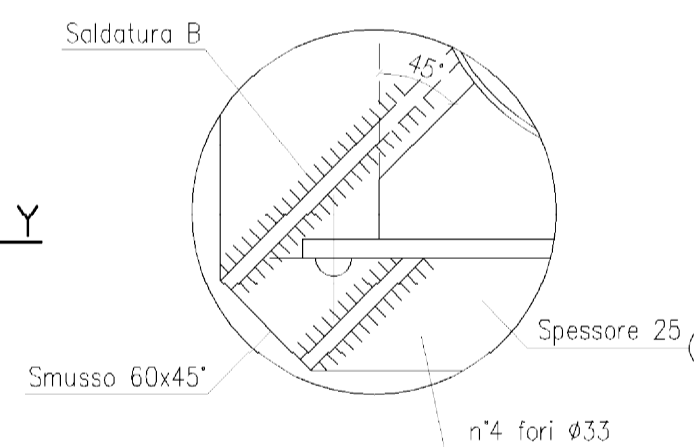
PARTIC. 7
(scala 1:5)



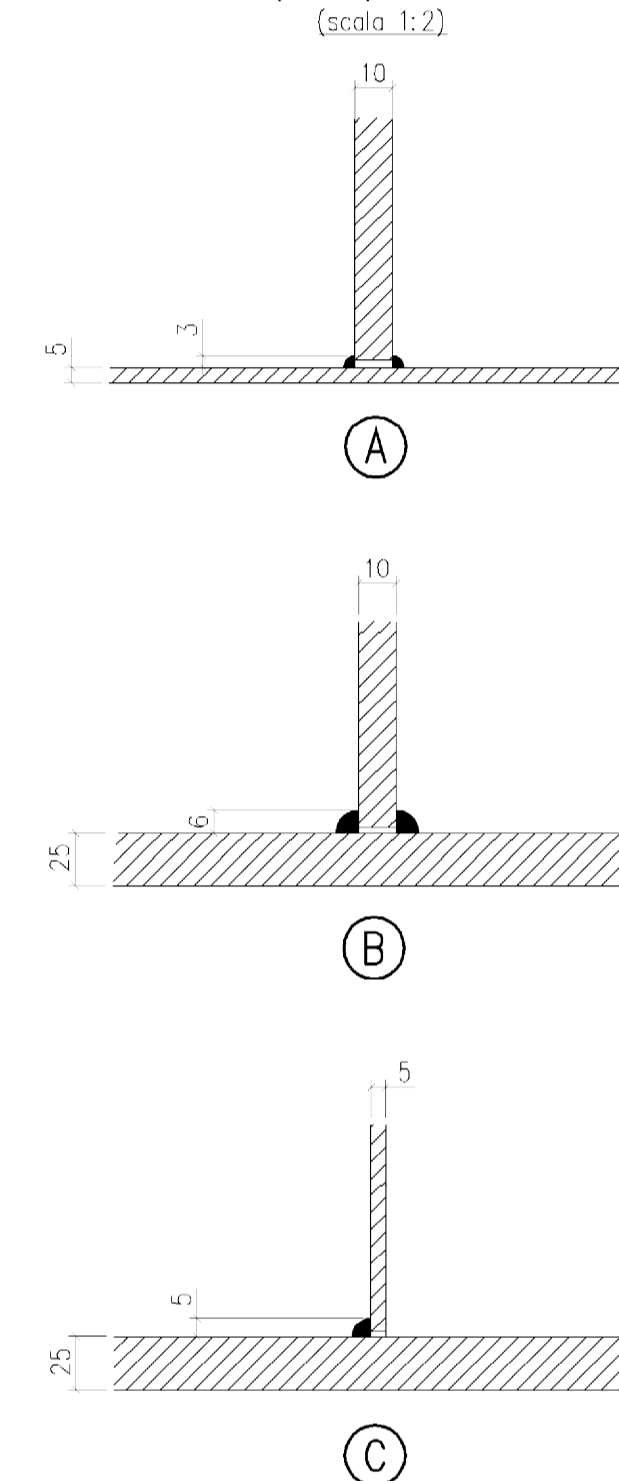
PARTIC. A
(scala 1:5)



PARTIC. Y

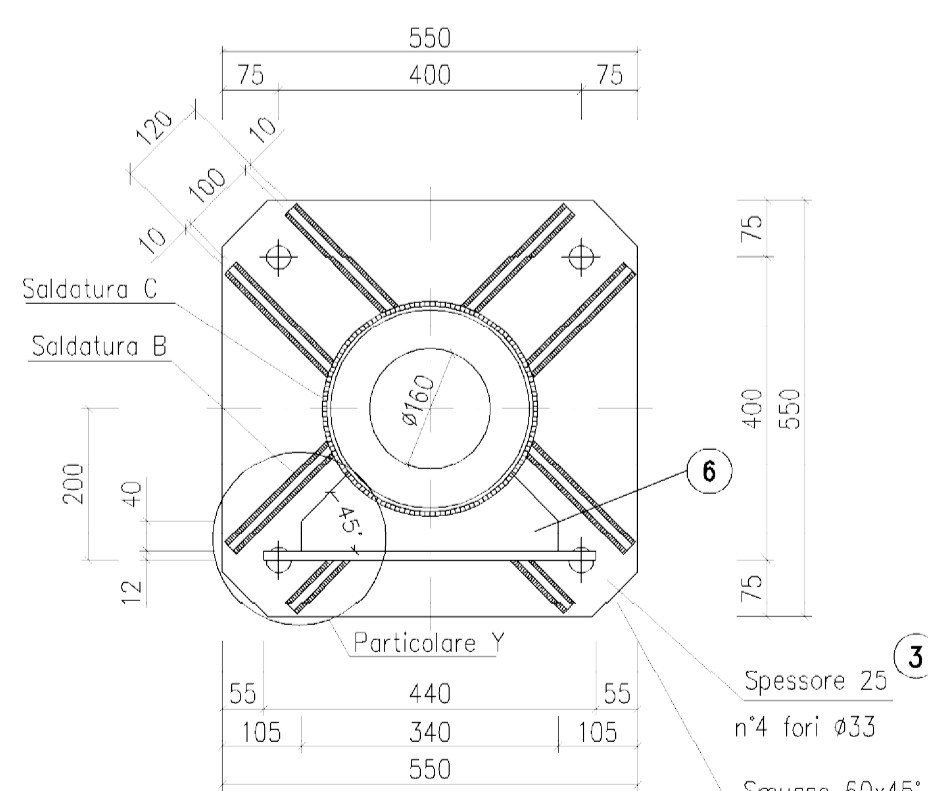


DIMENSIONI DELLE SALDATURE
(elettrodo E 44 / L / 3 UNI 5132 - 74)



SEZIONE B - B

(scala 1:10)



(scala 1:10)

Spessore 25

n4 fori ø 33

Smusso 60x45°

SOSTEGNO PER SEZIONATORI ORIZZONTALI CON ATTACCHI PER ARMADI DI COMANDO

Tabella riferimento TERNA: D E DS1000 U ST 00006_00
Tipologia di plinto da eseguire DCFR10014CER01883_00

Questo sostegno è adeguato per:

- sistema con:
 - periodo di ritorno 2475 anni
 - $a_g \leq 0,62 g$
 - accelerazione spettrale:
 - orizzontale $\leq 0,742 g$ fattore di struttura $q = 2$
 - verticale $\leq 0,625 g$ fattore di struttura $q = 1,5$
- momento statico massimo dell'apparecchiatura (rispetto alla superficie superiore della flangia di interfaccia POS. 2) $\leq 2177 kgm$
- corfo circuito con:
 - $I_{cc} \leq$ di 63 kA
 - carico da corfo tale che:

$$F_{oc} \leq \frac{121431}{H+3}$$
 dove:
 - H è l'altezza dell'apparecchiatura in metri
 - F_{oc} forza massima orizzontale di corfo circuito in N

POS.	N° PEZZI	PROFILO	PESO Kg.	MATERIALE UNI EN 10027-1
1	1	TUBO ø 273 x 5 lg. 2950	97,49	S355JR EN 10297-1:2003
2	1	400 x 25 lg.400	31,40	S355JR
3	1	550 x 25 lg.550	58,42	S355JR
4	8	190 x 10 lg.190	11,34	S355JR
5	2	290 x 12 lg.440	24,00	S355JR
6	4	110 x 12 lg.340	14,00	S355JR
7	8	100 x 10 lg.200	12,00	S355JR
TOTALE			245,64	
TOTALE CON ZINCATURA			253,00	

1 - Tutti i materiali dopo la lavorazione devono essere zincati a caldo a norma CEI 7 - 6

2 - Per le marcature vedere D E DS1000 U ST 00018

3 - Per i tirafondi vedere D E DS1000 U ST 00017/30

REVISIONI					
N.	DATA	DESCRIZIONE	ELABORATO	CONTROLLATO	APPROVATO
00	04/10/2010	PRIMA EMISSIONE	Ing. Menuzzo	Ing. A. Bertino	Ing. A. Bertino

SEDE Piazza Roma, 19 - 32045 S. Stefano di Cadore (BL) tel. 0435.62518 - FAX 0435.429227	DOCUMENTO No. DCFR10014CER01841	SCALA 1:5-1:10
SEDE SECONDARIA Viale Feltrina, 20/d - 31020 Villorba (TV) tel. 0422.318811 - FAX 0422.318888	ELABORATO:	APPROVATO:
DBA PROGETTI S.p.A. è certificata ISO 9001:2008 RINA n.5923/01/S IQNet n.IT-19510		

NUMERO E DATA ORDINE: L.A. 300004683 del 28.08.2010				
REVISIONI				
N.	DATA	ELABORATO	CONTROLLATO	APPROVATO
00	04.10.2010	E. FARDI	BR. PRIMI	ING. TERNA S.P.A. DEL 11/01/2011

TIPOLOGIA DELL'ELABORATO		CODIFICA DELL'ELABORATO	
CONSTRUTTIVO	DCFR10014CER01841	Terna	
PROGETTO	TE-FR-10-014	TITOLO	
RICAVATO DAL DOC. TERNA	D E DS 1000 U ST 00006_00	STAZIONE ELETTRICA 380/150 kV DI MONTESANO	
CLASSIFICAZIONE DI SICUREZZA		Sostegno per sezionatori orizzontali con attacchi per armadi di comando 380 kV	
NOME DEL FILE	DCFR10014CER01841_00.dwg	SCALA CAD	1 unità = 1
		FORMATO	A1+
		SCALA	1:5-1:10
		FOLIO	1 / 1

Questo documento contiene informazioni di proprietà Terna S.p.A. e deve essere utilizzato esclusivamente dal destinatario in relazione alle finalità per le quali è stato fornito. E' vietata qualsiasi forma di riproduzione o di divulgazione senza l'esplicito consenso di Terna S.p.A.
This document contains information proprietary to Terna S.p.A. and it will have to be used exclusively for the purposes for which it has been furnished. Whether shape of spreading or reproduction without the written permission of Terna S.p.A. is prohibited.