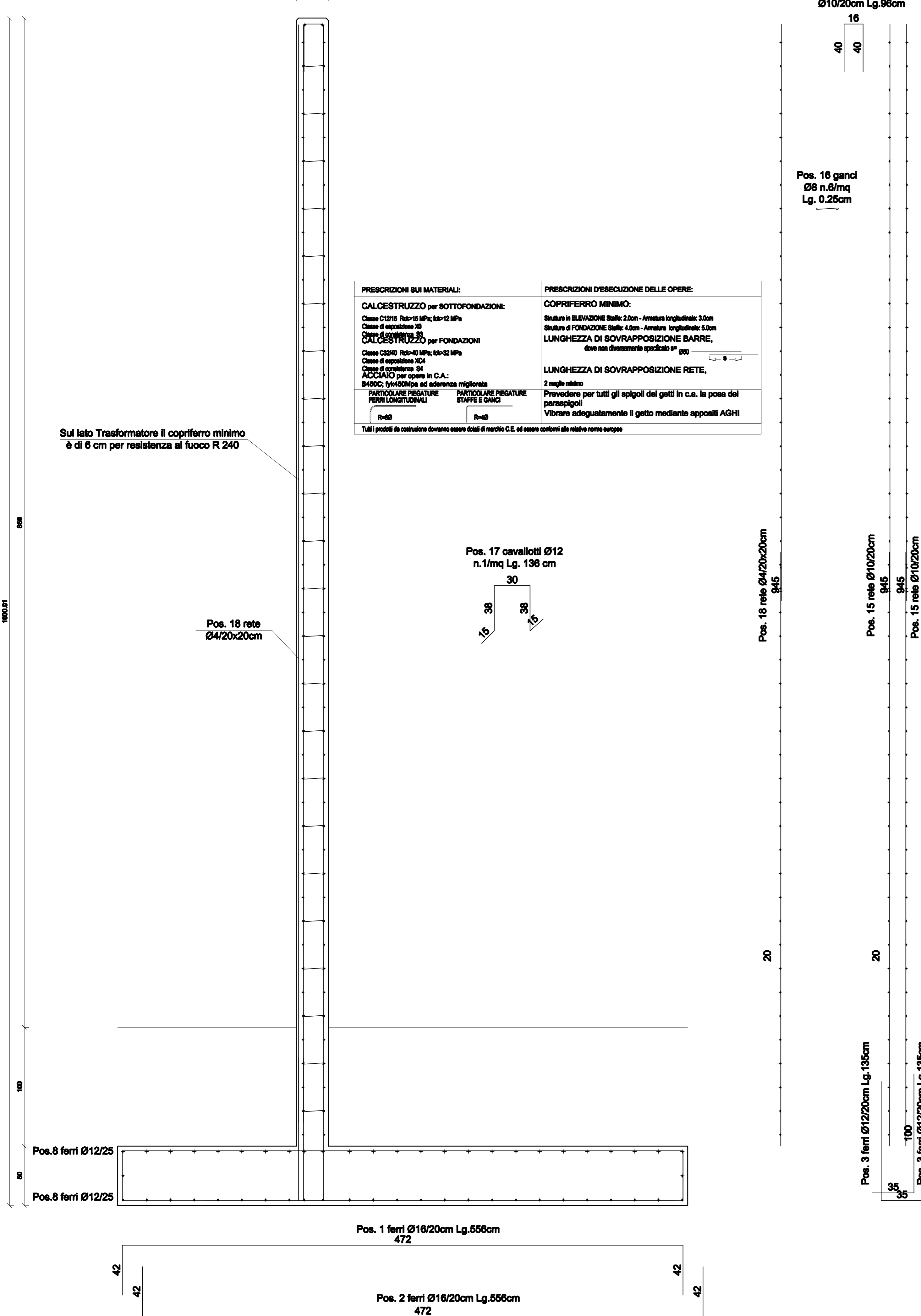


**SEZIONE TRASVERSALE B-B ARMATURA**

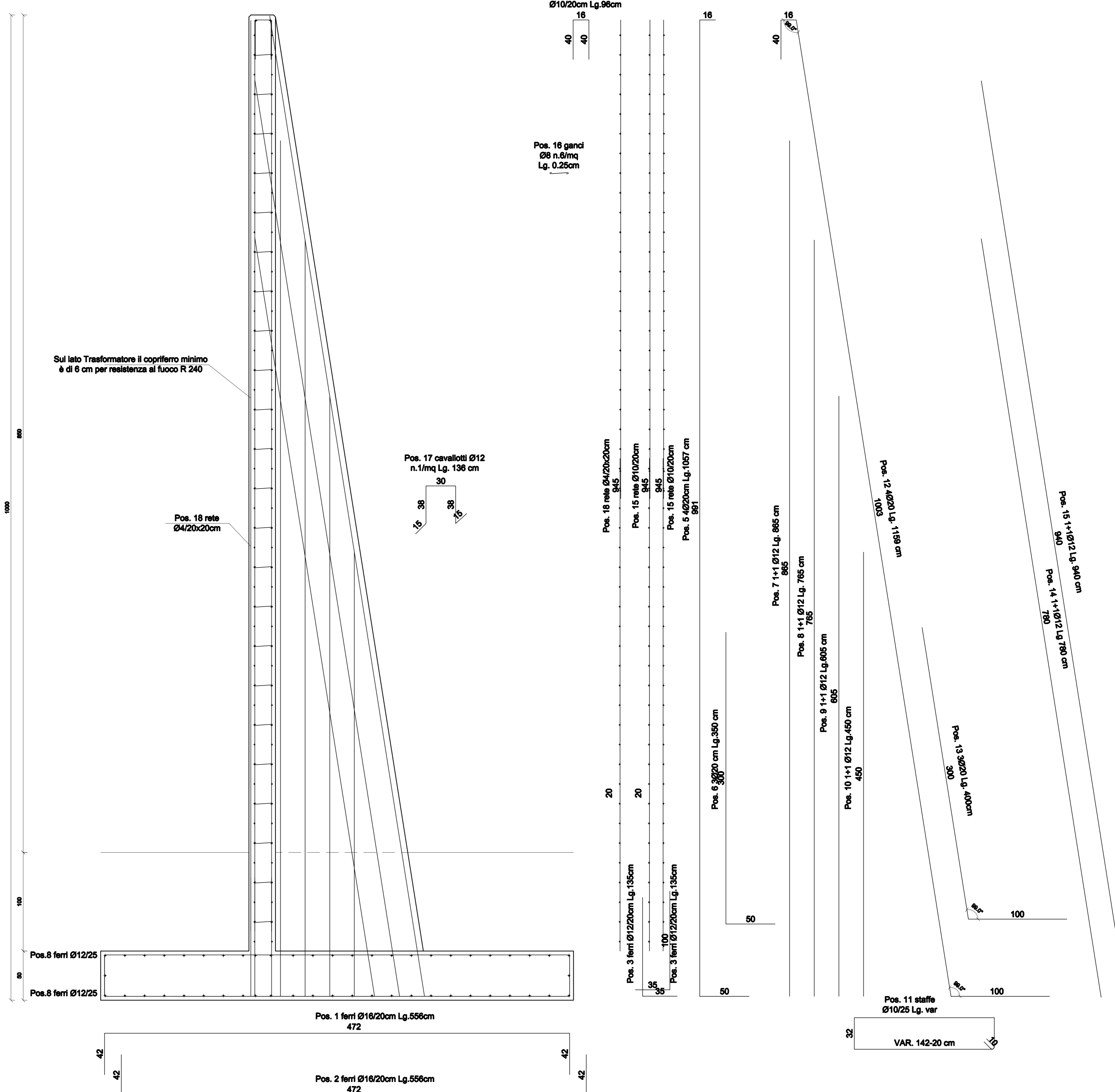
scala 1:20



PRESCRIZIONI SUI MATERIALI:		PRESCRIZIONI D'ESECUZIONE DELLE OPERE:	
<b>CALCESTRUZZO per BOTTIFONDAZIONE:</b> Classe C20/25 R20-15 MPa; f <sub>td</sub> -12 MPa Classe di esposizione XE		<b>COPRIFERRO MINIMO:</b> Struttura in ELEVAZIONE Staffe 2,0cm - Armatura longitudinale 5,0cm	
<b>CALCESTRUZZO per FONDAZIONI:</b> Classe C20/25 R20-15 MPa; f <sub>td</sub> -12 MPa Classe di esposizione XE		<b>LUNGHEZZA DI SOVRAPPOSIZIONE BARRE,</b> dove non diversamente specificato in progetto	
<b>ACCIAIO per opere in C.A.:</b> B450C; f <sub>yk</sub> 450MPa nel sistema di riferimento		<b>LUNGHEZZA DI SOVRAPPOSIZIONE RETE,</b> 2 volte minimo	
<b>PARTICOLARE PEGATURE FERRI LONGITUDINALI</b> R=40	<b>PARTICOLARE PEGATURE STAFFE E GANCI</b> R=40	Prevedere per tutti gli spigoli dei getti in c.a. la posa dei parapispigoli Vibrare adeguatamente il getto mediante appositi AGHI	
Tutti i prodotti da costruire dovranno essere dotati di marchio C.E. ed essere conformi alle relative norme europee			

**SEZIONE TRASVERSALE A-A ARMATURA**

scala 1:20



**DISTINTA FERRI FONDAZIONE**

pos.	Ø	num.	lungh. (m)	spago	Ø8	Ø10	Ø12	Ø16	Ø20	lunghezza (m)
1	16	76	5.56	42	472					422.88
2	16	76	5.56	42	472					422.88
3	12	152	1.35	35	100					208.20
4	10	76	0.96	16	40					72.96
5	20	16	10.57	80	991	16				199.12
6	20	12	3.50	80	300					42.00
7	12	8	8.65		865					69.20
8	12	8	7.65		765					61.20
9	12	8	6.05		605					48.40
10	12	8	4.50		450					36.00
11	10	84	2.46	32	142.20	10				187.44
12	20	16	11.58	100	1000					198.44
13	20	12	4.00	100	300					48.00
14	12	8	7.80		780					62.40
15	12	8	6.04		604					75.20
16	8	865	0.25		30					213.75
17	12	86	1.36	40	15					193.80

**VALORI RIASSUNTIVI**

LUNGHEZZA TOTALE (m)	213.75	230.40	751.40	845.12	444.95
PESO UNITARIO (kg)	0.364	0.614	0.888	1.576	2.486
<b>Kg. 3322.82</b>	<b>84.22</b>	<b>141.47</b>	<b>667.24</b>	<b>1333.80</b>	<b>1098.20</b>

**RETE METALLICA ELETTROSALDATA**

pos.	rete metallica elettrosaldata	Ø	num.	supporti (mq)	peso (kg)
7		10	2	286	7.85
18		20x20	1	142.50	1.26

00		18.01.2011	PRIMA EMISSIONE	S.Donadi	Ing. A. Bertino	Ing. A. Bertino
N.	DATA	DESCRIZIONE	ELABORATO	CONTROLLATO	APPROVATO	SCALA:
SEDE: Piazza Roma, 19 - 32045 S. Stefano di Cadore (BL) tel. 0435.62518 FAX: 0435.429027 SEDE SECONDARIA: Viale Feltrinelli, 2049 - 31020 Vittoria (TV) tel. 0422.319811 FAX: 0422.319898			DOCUMENTO N. DCFR10014CER01856		1:20	
DBA PROGETTI S.p.A. è certificata ISO 9001:2008 RINA n.552301/S IQNet n.IT-19510			ELABORATO: APPROVATO:			
NUMERO E DATA ORDINE: L.A. 300034888 DEL 04/03/2010						
REVISIONI						
TIPOLOGIA DELL'ELABORATO: COPIA DELLA ELABORAZIONE COSTRUTTIVO: DCFR10014CER01856 PROGETTO: TE-FR-10-014 REDATTO DAL DOC. TERNA: STAZIONE ELETTRICA 380/150 kV DI MONTESANO CLASSIFICAZIONE DI SICUREZZA: MURO FRANGIFIAMMA - ARMATURA						
NOME DEL FILE: DCFR10014CER01856_01.dwg SCALA CAD: 1 unita = FORMATO: 1:20 FOGLIO: 01 / 01						

Questo documento contiene informazioni di proprietà Terma S.p.A. e deve essere utilizzato esclusivamente dal destinatario in relazione alle finalità per le quali è stato fornito. È vietata qualsiasi forma di riproduzione o di divulgazione senza l'autorizzazione di Terma S.p.A.  
 This document contains information proprietary to Terma S.p.A. and it will have to be used exclusively for the purposes for which it has been furnished. Without the express consent of Terma S.p.A., any reproduction or disclosure is prohibited.