

DISTINTA FERRI FONDAZIONE

| pos. | Ø | num. | lungh. (m) | sagoma | Ø8 Lunghezza (m) | Ø10 | Ø12 |
|------|----|-------------------|------------|-----------|------------------|---------|----------|
| 1 | 12 | 4000 ogni 20cm | 1.86 | 22 142 22 | | | 7440.00 |
| 2 | 12 | 4000 ogni 20cm | 1.86 | 22 142 22 | | | 7440.00 |
| 3 | 12 | 4000 ogni 20cm x2 | 1.35 | 35 100 | | | 10800.00 |
| 4 | 10 | 4000 ogni 20cm | 1.02 | 22 40 40 | | 4080.00 | |
| 6 | 8 | 10560 8 al mq | 0.35 | 35 | 3696.00 | | |
| 8 | 12 | 18x75 | 12.00 | 1200 | | | 16200.00 |

VALORI RIASSUNTIVI

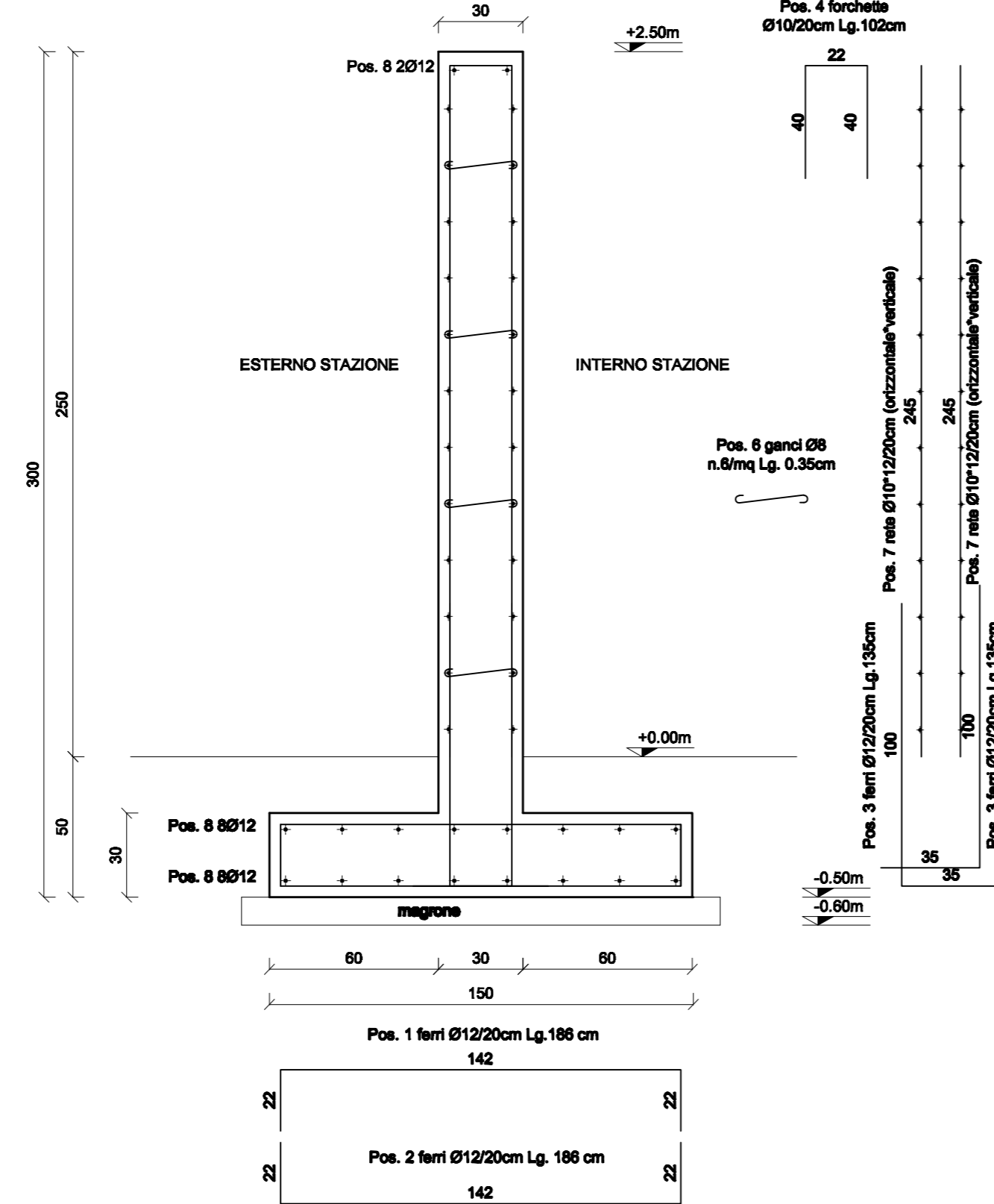
| PESO TOTALE | LUNGHEZZA TOTALE (m) | 3696.00 | 4080.00 | 41880.00 |
|--------------|----------------------|---------|---------|----------|
| Kg. 41151.34 | PESO UNITARIO (kg) | 0.394 | 0.614 | 0.888 |
| | PESO (kg) | 1456.22 | 2505.12 | 37190.00 |

RETE METALLICA ELETTROSALDATA

| pos. | rete metallica elettrosaldata | Ø | num. | superf. (mq) | peso (Kgp) unit. | totale |
|------|-------------------------------|-------------|------|--------------|------------------|--------|
| 7 | | 10*12 20x20 | 2 | 2160 | 7.525 | 39010 |

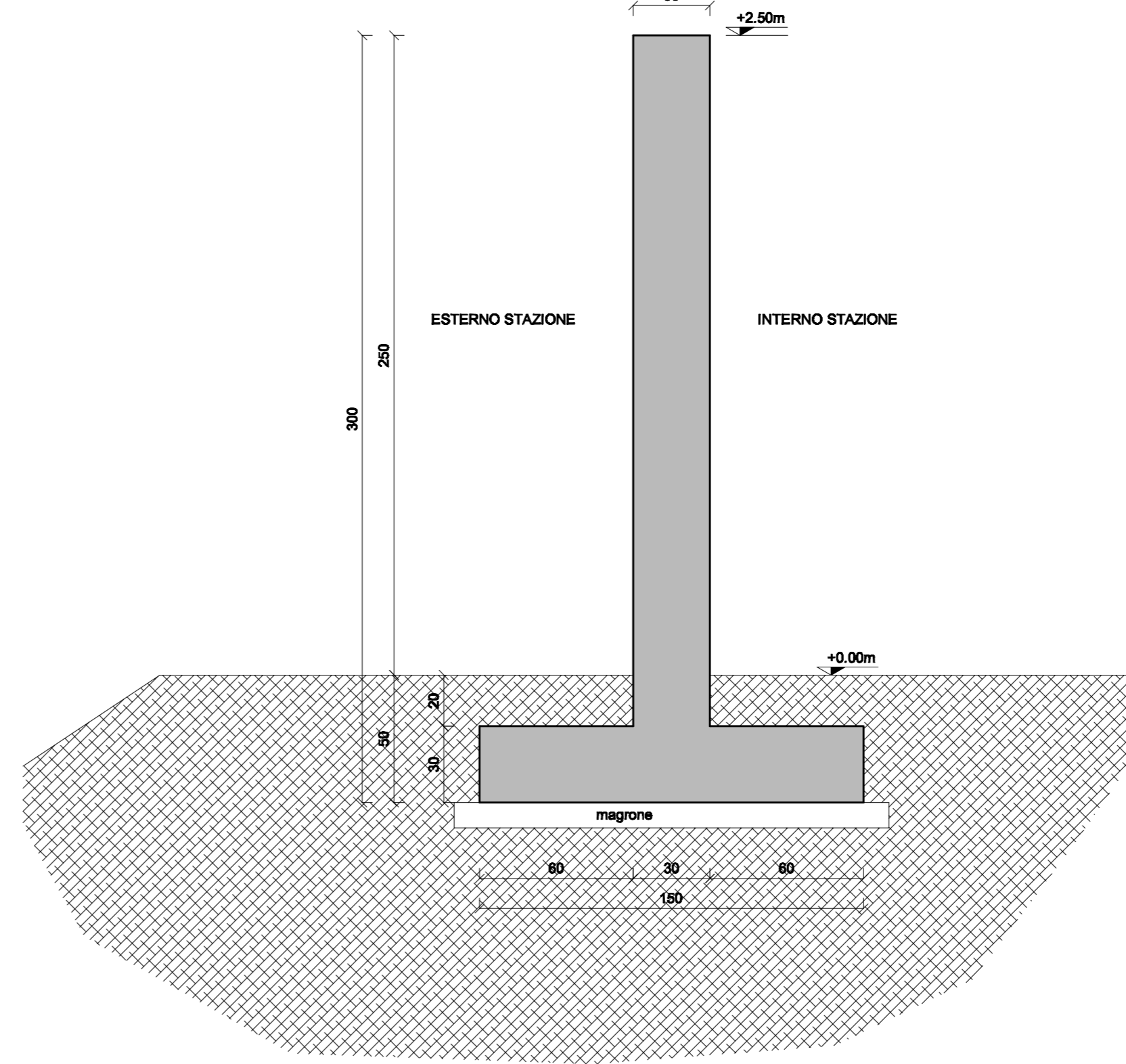
ARMATURA RECINZIONE

scala 1:20



SEZIONE TIPOLOGICA RECINZIONE

scala 1:20



Nota Bene:
-per la disposizione dell'impianto anti-intrusione vedere tavola DCFR10014CER01933/34; per i dettagli costruttivi vedere tavola DCFR10014CER01899

| REVISIONI | | DESCRIZIONE | | | ELABORATO | CONTROLLATO | APPROVATO |
|-----------|------------|-----------------|-----------------|-----------------|-----------------|-------------|-----------|
| 00 | 20/01/2011 | PRIMA EMISSIONE | ing. D. Menuzzo | ing. A. Bertino | ing. A. Bertino | | |
| N. | DATA | DESCRIZIONE | ELABORATO | CONTROLLATO | APPROVATO | | |

| | | | |
|--|--|---|---------------|
| DBA PROGETTI S.p.A. è certificata ISO 9001:2000 RINA n.5923/01/S IQNet n.IT-19510 | SEDE Piazza Roma, 19 - 32045 S.Stefano di Cadore (BL) tel. 0435.821931/2 FAX 0435.429027 | DOCUMENTO No. DCFR10014CER01874 | SCALA 1:20 |
| | SEDE SECONDARIA Viale Felissent, 20/d - 31020 Villorba (TV) tel. 0422.318811 FAX 0422.318888 | ELABORATO: | APPROVATO: |

| REVISIONI | | DESCRIZIONE | | | ELABORATO | CONTROLLATO | APPROVATO |
|-----------|------------|----------------------|--------------|---------------------------------|-----------|-------------|-----------|
| 00 | 20.01.2011 | E. FARCI | SRI-PRF RM | MAL TERNA S.P.A. DEL 27.01.2011 | | | |
| N. | DATA | VERIFICA RISPONDEZZA | UNITA' TERNA | RIFERIMENTO BENESTARE | | | |

| TIPOLOGIA DELL'ELABORATO | CODIFICA DELL'ELABORATO | Terna | |
|--------------------------|--|-------|--|
| COSTRUTTIVO | DCFR10014CER01874 | | |
| PROGETTO | TITOLO | | |
| TE-FR-10-014 | STAZIONE ELETTRICA 380/150 KV MONTESANO | | |
| RICAVATO DAL DOC. TERNA | Recinzione: sezione tipologica e armatura | | |

| NOME DEL FILE | SCALA CAD | FORMATO | SCALA | FOGLIO |
|--------------------------|-------------|---------|-------|--------|
| DCFR10014CER01874_00.dwg | 1 unità = 1 | A3+ | 1:20 | 1 / 1 |

Questo documento contiene informazioni di proprietà Terna S.p.A. e deve essere utilizzato esclusivamente dal destinatario in relazione alle finalità per le quali è stato riservato. E' vietata qualsiasi forma di riproduzione o di divulgazione senza l'esplicito consenso di Terna S.p.A.
This document contains information proprietary to Terna S.p.A. and it will have to be used exclusively for the purposes for which it has been furnished. Whichever shape of spreading or reproduction without the written permission of Terna S.p.A. is prohibt.

| PRESCRIZIONI SUI MATERIALI: | PRESCRIZIONI D'ESECUZIONE DELLE OPERE: |
|--|---|
| CALCESTRUZZO per SOTTOFONDAZIONI: Classe C12/15 Rcl>15 MPa; fck>12 MPa Classe di esposizione X0 Classe di consistenza S3 CALCESTRUZZO per FONDAZIONI Classe C32/40 Rcl>40 MPa; fck>32 MPa Classe di esposizione XC4 Classe di consistenza S4 ACCIAIO per opere in C.A.: B450C; fyk450Mpa ad aderenza migliorata PARTICOLARE PIEGATURE FERRI LONGITUDINALI PARTICOLARE PIEGATURE STAFFE E GANCI | COPRIFERRO MINIMO: Strutture in ELEVAZIONE Staffe: 2.0cm - Armatura longitudinale: 3.0cm Strutture di FONDAZIONE Staffe: 4.0cm - Armatura longitudinale: 5.0cm LUNGHEZZA DI SOVRAPPOSIZIONE BARRE, dove non diversamente specificato s= Ø60 LUNGHEZZA DI SOVRAPPOSIZIONE RETE, 2 maglie minimo Prevedere per tutti gli spigoli dei getti in c.a. la posa dei parasigoli! Vibrare adeguatamente il getto mediante appositi AGHI |

Tutti i prodotti da costruzione dovranno essere dotati di marchio C.E. ed essere conformi alle relative norme europee