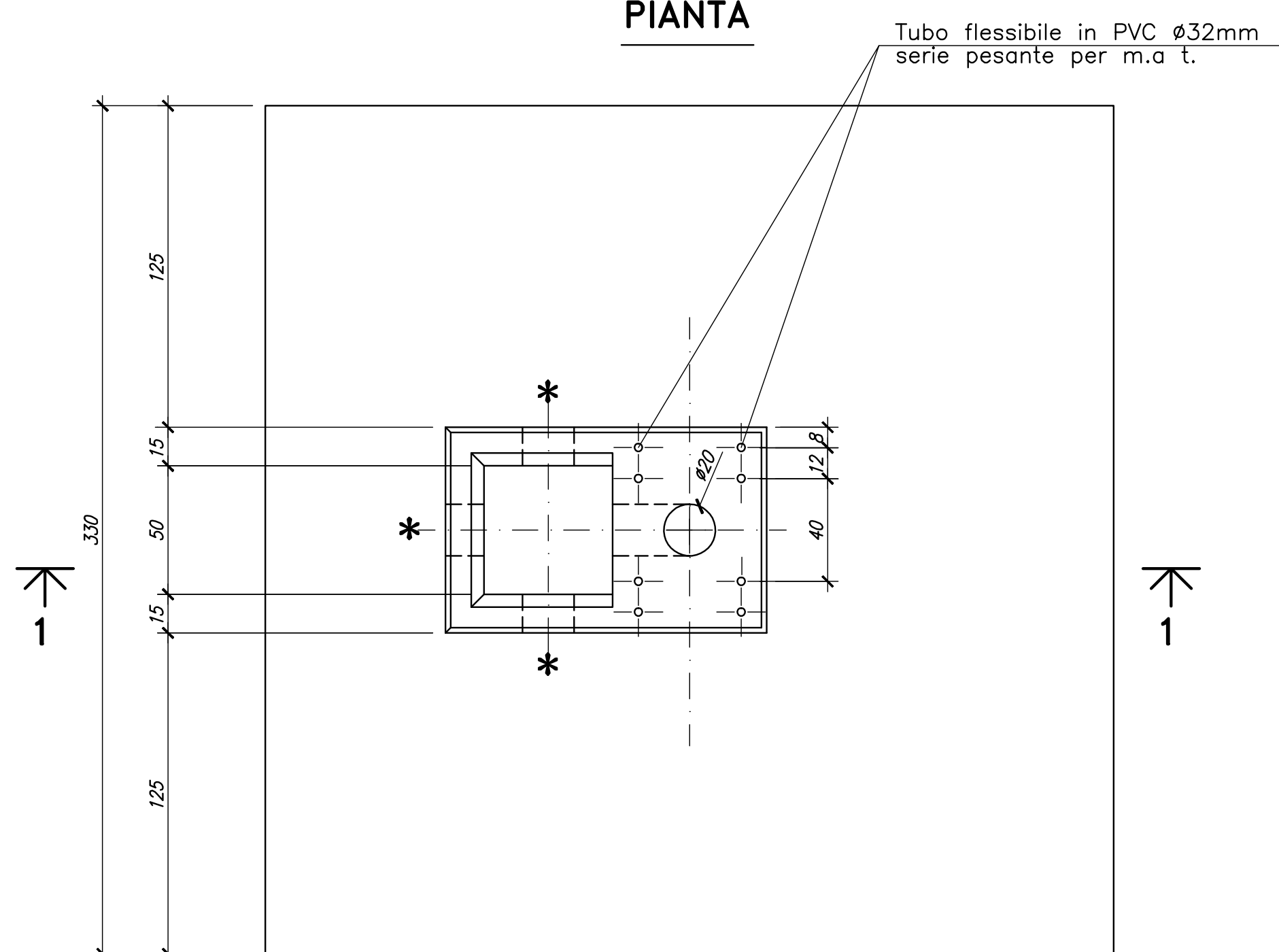


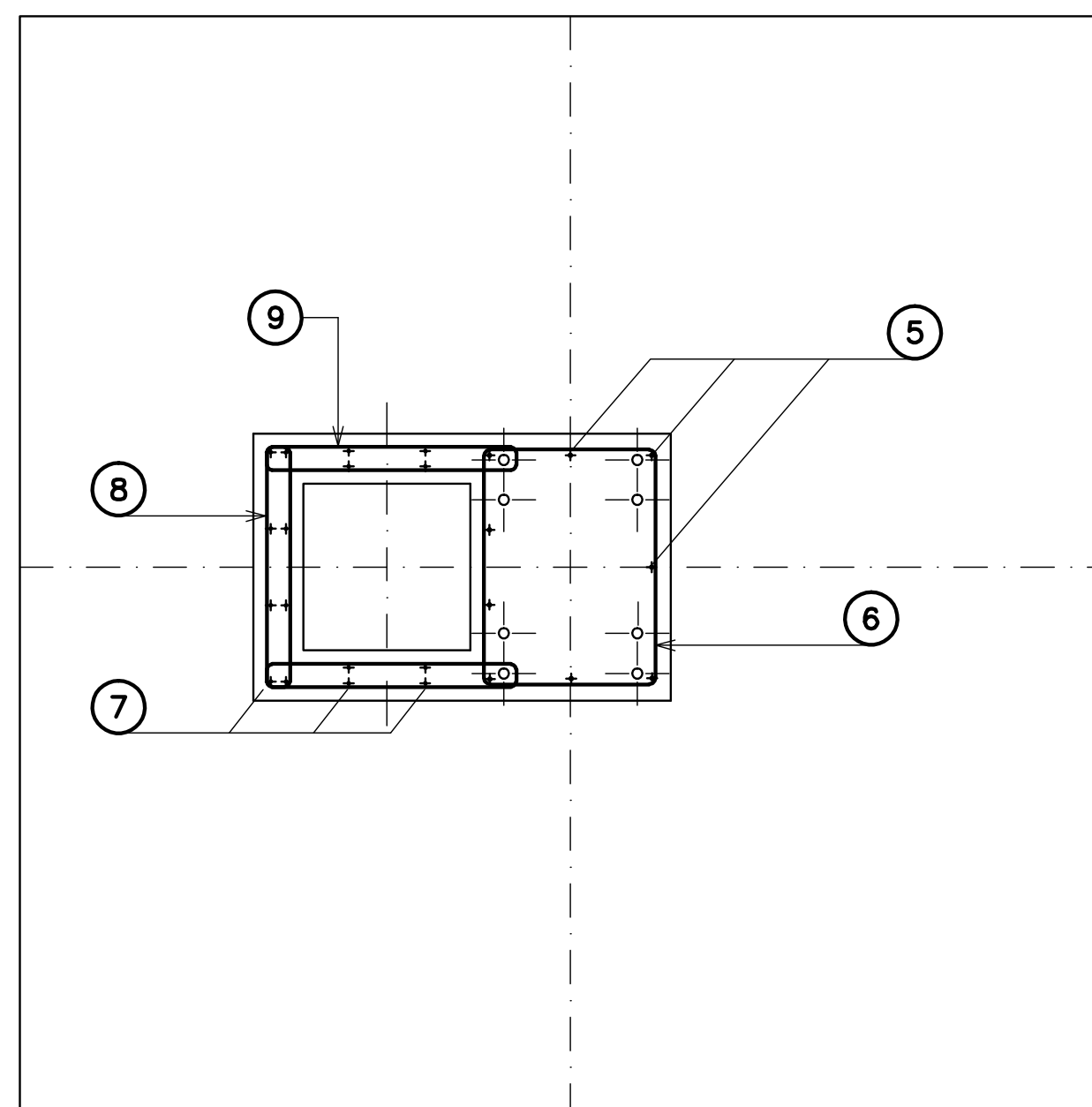
TG 71/3

(TV – PORTALE SBARRE CON LAME DI TERRA)

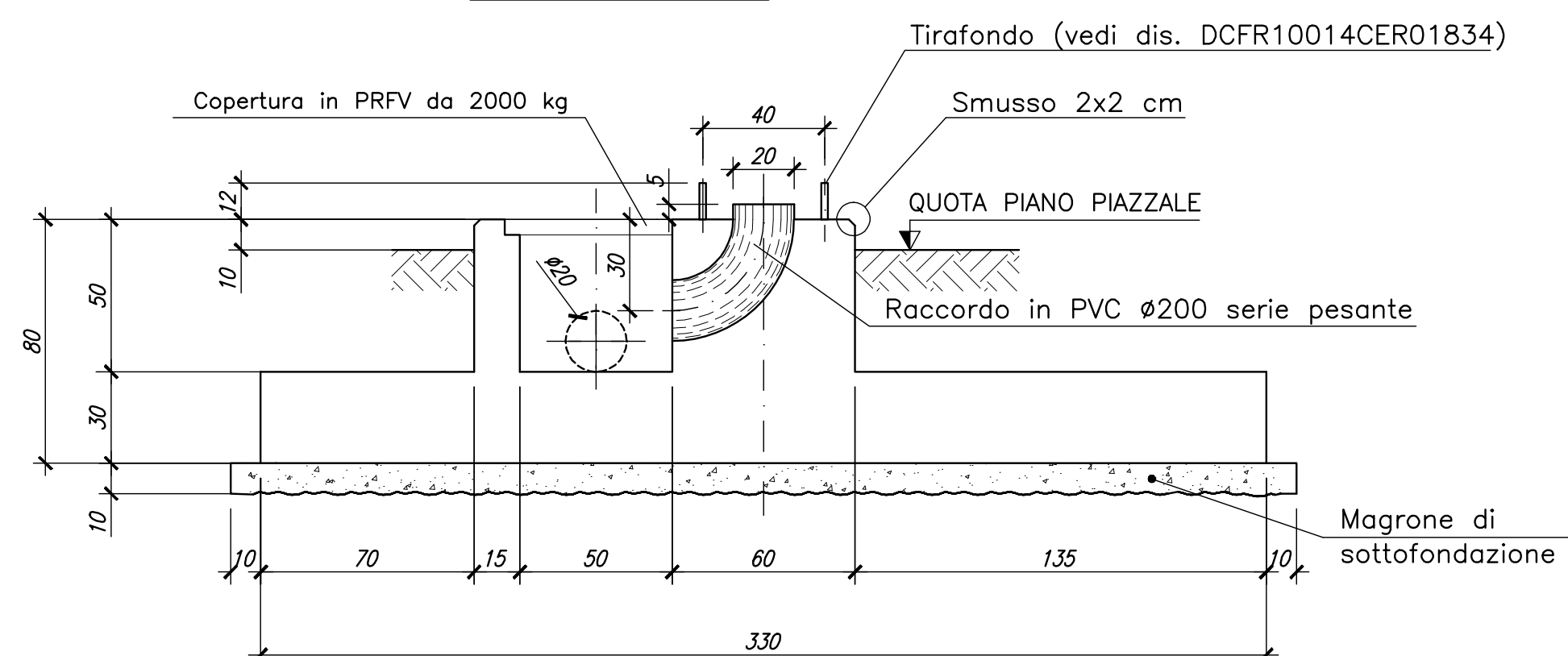
PIANTA



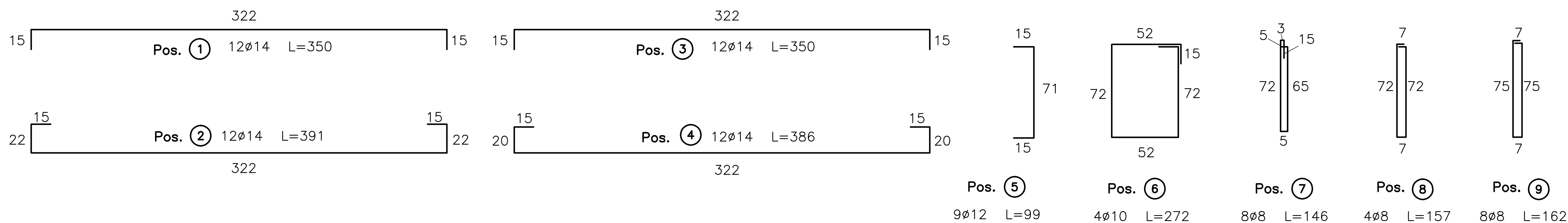
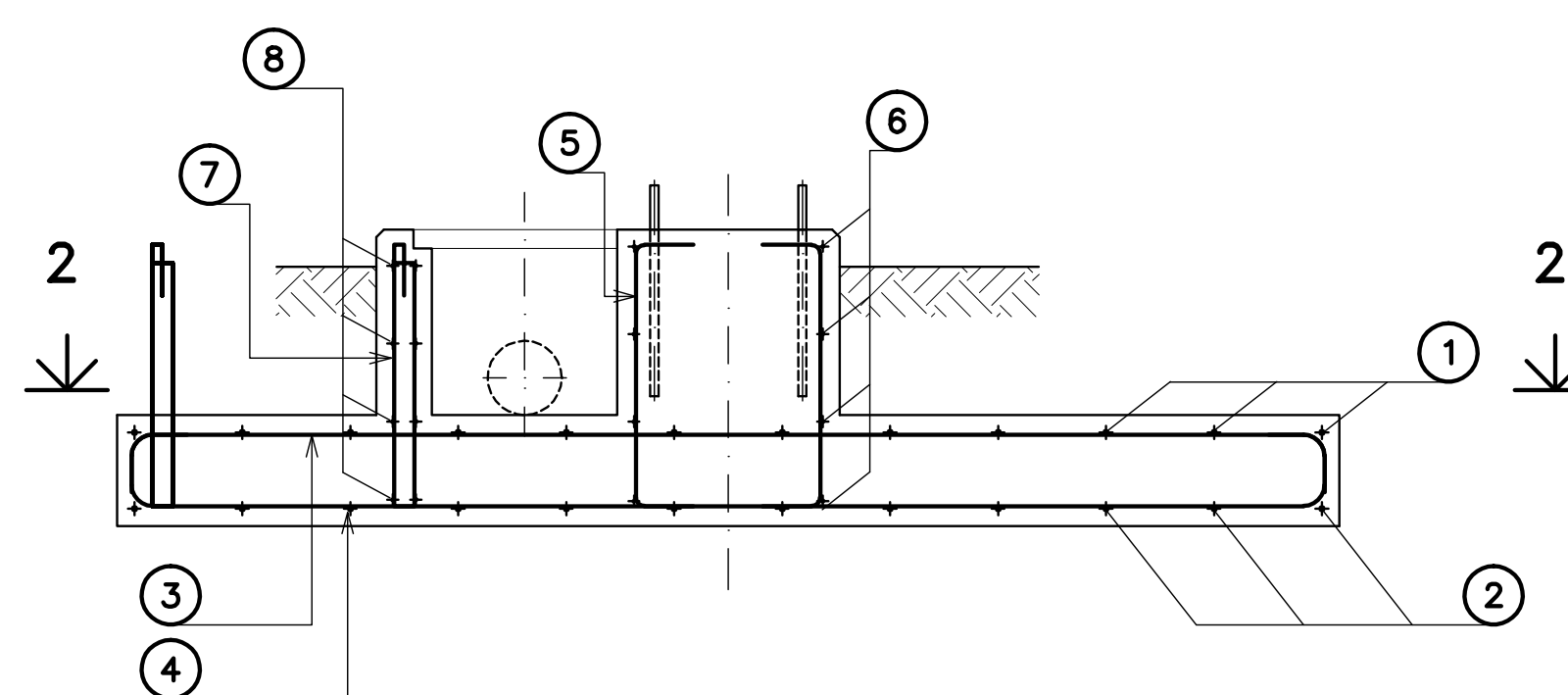
SEZIONE 2-2



SEZIONE 1-1



SEZIONE 1-1



FONDAZIONE PER APPARECCHITURE UNIPOLARI TG 71/3
 Tavola riferimento TERN: D C DS1000 U ST 00023-3_00.dwg

NOTE

- LE MISURE SONO ESPRESSE IN CM SALVO DOVE DIVERSAMENTE INDICATO.
- NELLA PRESENTE TAVOLA SONO RAPPRESENTATE LE POSIZIONI DALLA N° 1 ALLA N° 9
- LE DIMENSIONI DEI FERRI SONO RIFERITE AL LORO INGOMBRO ESTERNO
- GLI ANGOLI DI SAGOMATURA DEI FERRI SONO DI 90° SALVO DIVERSA INDICAZIONE.
- PER L'ORIENTAMENTO DELLA FONDAZIONE VEDERE PIANTE OPERE CIVILI

* EVENTUALE USCITA TUBO IN PVC PER CAVETTERIA.
 PER POSIZIONE E DIAMETRO VEDERE PIANTE OPERE CIVILI

MODALITA' DI ESECUZIONE E POSA IN OPERA DELLE ARMATURE
 (salvo diverse esplicite disposizioni)

PIEGATURE: devono essere effettuate a freddo, secondo lo schema illustrato:
 a-risvolto ortogonale disegno

Ø (mm)	6	8	10	12	14	16	18	20	22	24	25	26	30
R (mm)	12	16	20	24	56	64	72	100	110	144	150	156	180

PRESCRIZIONI DEI MATERIALI: CALCESTRUZZO per SOTTOFONDAZIONE: Classe C20/25 fck=20 MPa; fct=1.2 MPa Classe di esposizione XC CALCESTRUZZO per FONDAZIONE: Classe C25/30 fck=25 MPa; fct=1.5 MPa Classe di esposizione XC4 ACCIAIO per opere in C.A.: B4000; fck=400 MPa ad aderenza migliorata	PRESCRIZIONI D'ESECUZIONE DELLE OPERE: COPRIFERRO MINIMO: Spessore in SOTTOFONDAZIONE: 50mm - Armatura longitudinale: 50mm Spessore di FONDAZIONE: 40mm - Armatura longitudinale: 50mm LUNGHEZZA DI SOVRAPPOSIZIONE BARRE: (vedi disegno) LUNGHEZZA DI SOVRAPPOSIZIONE RETE: 2 spigoli minimo Prevedere per tutti gli spigoli dei getti in c.a. la posa dei parapigoli Vibrare adeguatamente il getto mediante appositi AGH
--	--

REVISIONI					
00	04/11/2010	PRIMA EMISSIONE	Ing. Menzoni	Ing. A. Bertino	Ing. A. Bertino
N.	DATA	DESCRIZIONE	ELABORATO	CONTROLLATO	APPROVATO
SEDE: Piazza Roma, 19 - 20046 S. Stefano di Cadore (BL) tel. 0435.625118 FAX 0435.628227 SEDE SECONDARIA: Viale Feltrina, 204 - 31020 Vidorba (TV) tel. 0422.318911 FAX 0422.318998 DBA PROGETTI S.p.A. è certificata ISO 9001:2008 RINA n.522301/S IQNet n.IT-18510			DOCUMENTO No.	SCALA	
			DCFR10014CER01878	1:20	
			ELABORATO:	APPROVATO:	

NUMERO E DATA ORDINE: L.A. 300004883 del 28.08.2010					
TIPOLOGIA DELL'ELABORATO: CODIFICA DELL'ELABORATO COSTRUTTIVO: DCFR10014CER01878 PROGETTO: TE-FR-10-014 RICAVATO DAL DOC. TERNA: D C DS1000 U ST 00023-3_00 CLARIFICAZIONE DI SICUREZZA:					
TITOLO: STAZIONE ELETTRICA 380/150 KV DI MONTESANO FONDATIONE apparecchiature unipolare TG 71/3 380 KV					

NOMI DEL FILE: DCFR10014CER01878_00.dwg	SCALA CAD: 1 unità = 1	FORMATO: A1-	SCALA: 1:20	FOGLIO: 1 / 1
--	---------------------------	-----------------	----------------	------------------