

S.p.A.

DIREZIONE REGIONALE PER LA SICILIA

PA 12/09

CORRIDOIO PLURIMODALE TIRRENICO - NORD EUROPA
ITINERARIO AGRIGENTO - CALTANISSETTA - A19

S.S. N° 640 "DI PORTO EMPEDOCLE"

AMMODERNAMENTO E ADEGUAMENTO ALLA CAT. B DEL D.M. 5.11.2001

Dal km 44+000 allo svincolo con l'A19

MONITORAGGIO AMBIENTALE IN CORSO D'OPERA

CONTRAENTE GENERALE

DIREZIONE LAVORI



— ITALCONSULT —

MONITORAGGIO IN CORSO D' OPERA
COMPONENTE VIBRAZIONI

Schede di monitoraggio periodo Novembre 2015-Aprile 2016

Codice Unico Progetto (CUP) : F91B09000070001

6063-138

Codice Elaborato:

PA12_09 - C 0 0 0 G E 2 2 7 M O 1 7 O S H 0 1 3 A Scala: ----

F						
E						
D						
C						
B						
A	Maggio 2016	EMISSIONE COSTRUTTIVA	C. FERONE	C. FERONE	A. ANTONELLI	P. PAGLINI
REV.	DATA	DESCRIZIONE	REDATTO	VERIFICATO	APPROVATO	AUTORIZZATO

Il Progettista:

Il Consulente Specialista:

Il Geologo:

Il Coordinatore per la sicurezza
in fase di esecuzione:

Il Direttore dei Lavori:



Responsabile del procedimento: Ing. ETTORE DE CESBRON DE LA GRENNELAIS



Corridoio Plurimodale Tirrenico – Nord Europa / Itinerario Agrigento – Caltanissetta – A19 S.S. n°640 di “Porto Empedocle”

Ammodernamento e adeguamento alla Cat. B del D.M. 5.11.2001 dal km 44+00 allo svincolo con l’A19

MONITORAGGIO AMBIENTALE IN CORSO D’OPERA



ATMOSFERA

AMBIENTE IDRICO SUPERFICIALE

AMBIENTE IDRICO SOTTERRANEO

SUOLO

TITOLO ELABORATO:

VIBRAZIONI
CAMPAGNA DI MONITORAGGIO DICEMBRE 2015



RUMORE



RADIAZIONI NON IONIZZANTI



FAUNA ED ECOSISTEMI



PAESAGGIO



STATO FISICO DEI LUOGHI

NATURA S.r.l.



VIBRAZIONI

DATA

N. ELABORATO

REV.

10/05/2016

Schede_VIB

00



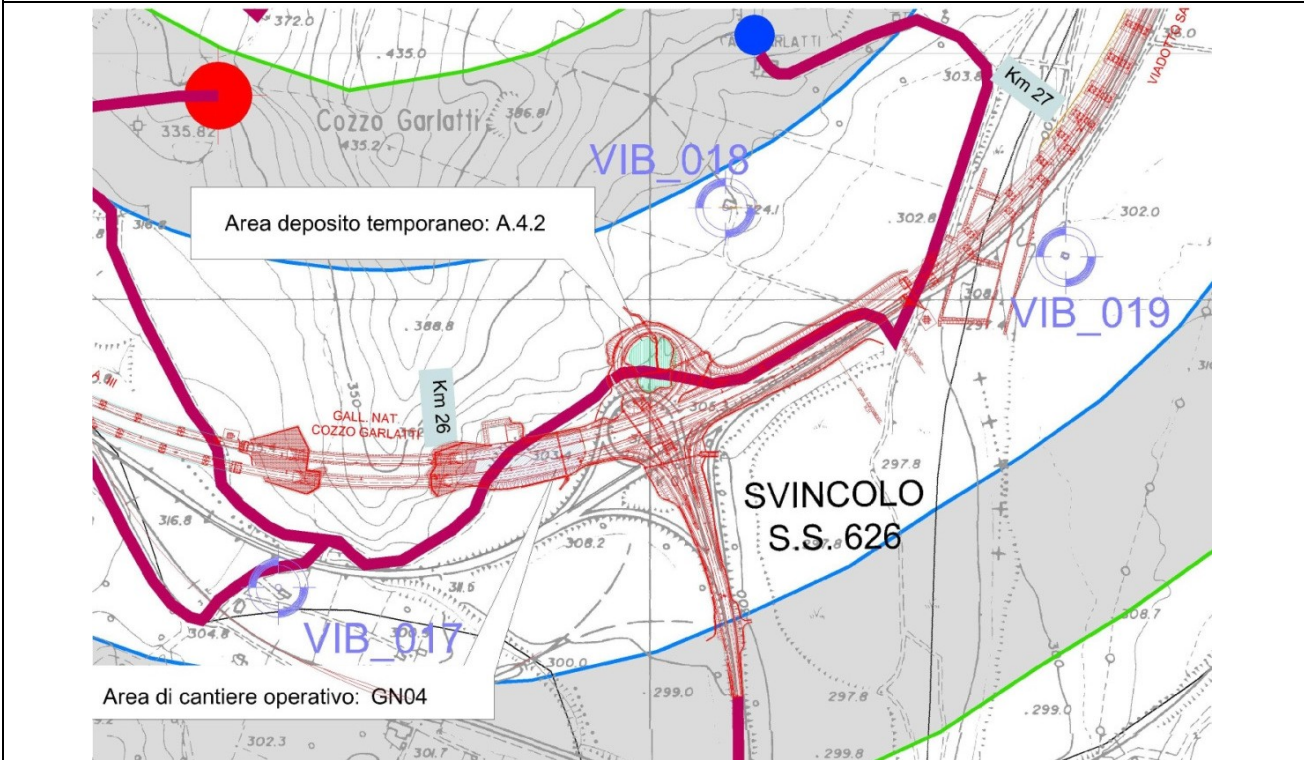
VEGETAZIONE

MONITORAGGIO AMBIENTALE CORSO D'OPERA

VIB_17



Stralcio cartografico



UBICAZIONE PUNTO	COORDINATE	
Contrada Imera	37°32'6.53"N	14°7'22.33"E
DESCRIZIONE RECETTORE E CONTESTO		
Abitazione privata posta a circa 130 mt dal tracciato		

STRUMENTO	Sonda Asse X	Sonda Asse Y	Sonda Asse Z
Soundbook	PCB 393A03 s.n. 34628	PCB 393A03 s.n. 34600	PCB 393A03 s.n. 34599

MONITORAGGIO AMBIENTALE CORSO D'OPERA

TIPOLOGIA EDIFICIO
Abitazione composto dal solo piano terra

TIPOLOGIA DELLA SORGENTE
Strada statale SS 640
Misura di Corso D'Opera

LIVELLO RMS, MEDIA SUL PERIODO DI RIFERIMENTO, PONDERAZIONE UNI 9614 POSTURA MISTA	
accelerazione ponderata (Wm) asse x - periodo diurno	0.05 mm·s ⁻²
accelerazione ponderata (Wm) asse x - periodo notturno	0.04 mm·s ⁻²
accelerazione ponderata (Wm) asse y - periodo diurno	0.05 mm·s ⁻²
accelerazione ponderata (Wm) asse y - periodo notturno	0.05 mm·s ⁻²
accelerazione ponderata (Wm) asse z - periodo diurno	0.05 mm·s ⁻²
accelerazione ponderata (Wm) asse z - periodo notturno	0.05 mm·s ⁻²

ATTIVITA' DI COSTRUZIONE (SOLO IN CORSO D'OPERA)	Galleria artificiale Pozzo Garlatti
--	-------------------------------------

NOTE

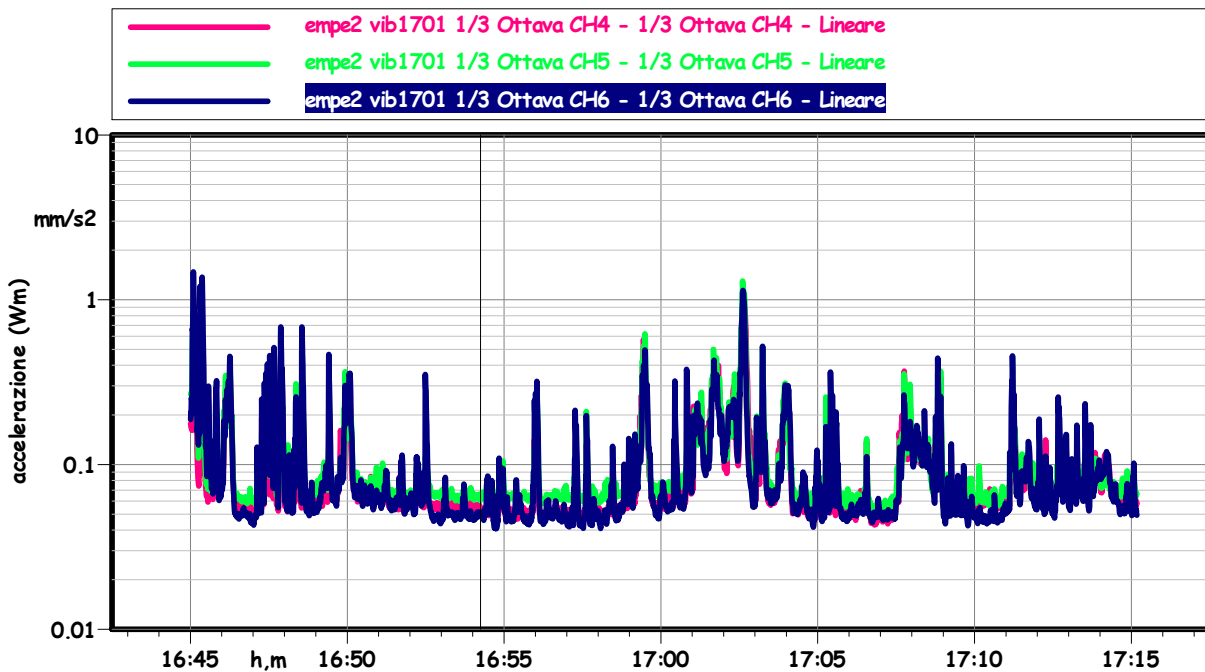


Figura 1 - Time history delle accelerazioni lineari assi x, y, z (basamento) - periodo diurno

MONITORAGGIO AMBIENTALE CORSO D'OPERA

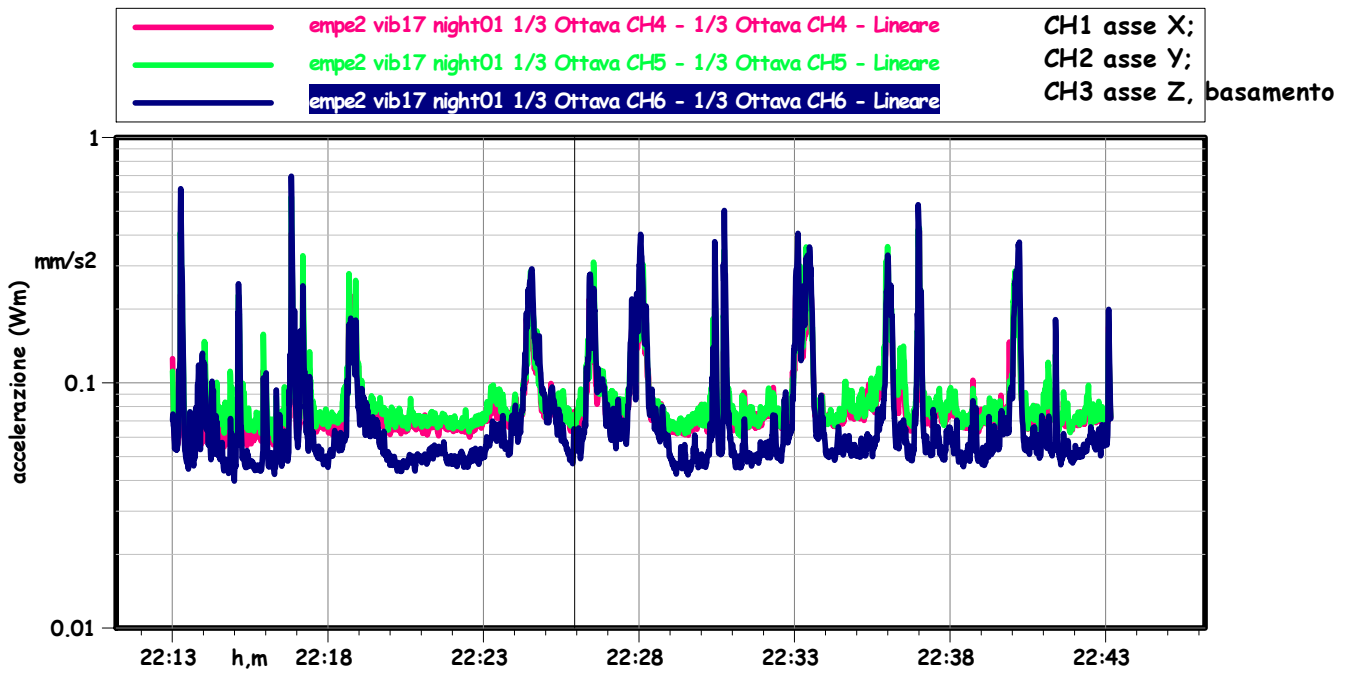


Figura 2 - Time history delle accelerazioni lineari assi x, y, z (basamento) - periodo notturno

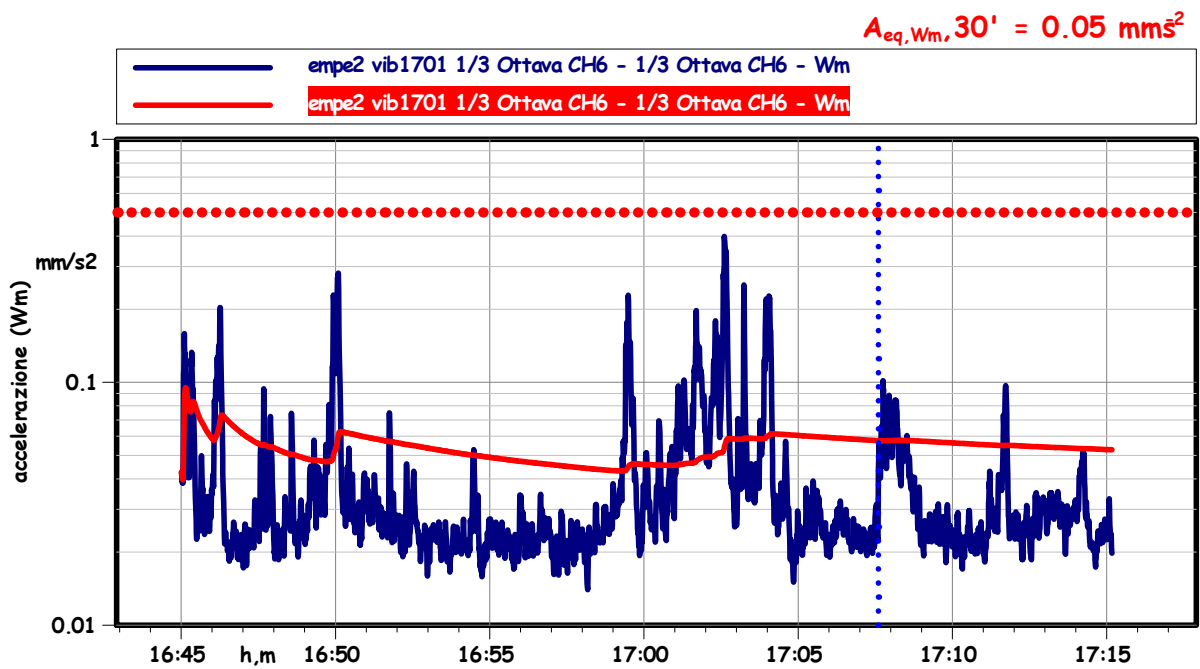


Figura 3 - Time history delle accelerazioni ponderate (Wm) asse z - periodo diurno

MONITORAGGIO AMBIENTALE CORSO D'OPERA

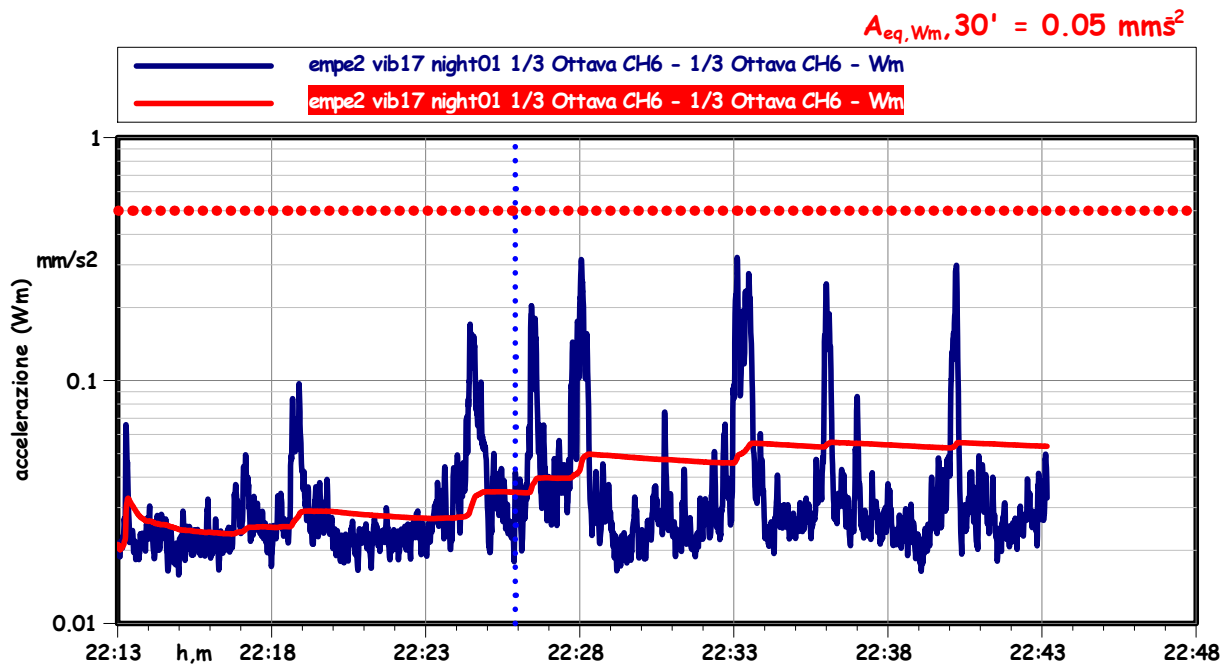



Figura 4 - Time history delle accelerazioni ponderate (Wm) asse z - periodo notturno

Il Tecnico Competente: Ing. Umberto Giglio	DATA INIZIO periodo diurno	ORA INIZIO periodo diurno	DATA INIZIO periodo diurno	ORA INIZIO periodo diurno
	21/12/15	16.45	21/12/15	22.14
	DATA FINE periodo notturno	ORA FINE periodo notturno	DATA FINE periodo notturno	ORA FINE periodo notturno
	21/12/15	17.15	21/12/15	22.44
Firma: 				



Corridoio Plurimodale Tirrenico – Nord Europa / Itinerario Agrigento – Caltanissetta – A19 S.S. n°640 di “Porto Empedocle”

Ammodernamento e adeguamento alla Cat. B del D.M. 5.11.2001 dal km 44+00 allo svincolo con l’A19

MONITORAGGIO AMBIENTALE IN CORSO D’OPERA



ATMOSFERA

AMBIENTE IDRICO SUPERFICIALE

AMBIENTE IDRICO SOTTERRANEO

SUOLO

TITOLO ELABORATO:

VIBRAZIONI
CAMPAGNA DI MONITORAGGIO
MARZO 2016



RUMORE



RADIAZIONI NON IONIZZANTI



FAUNA ED ECOSISTEMI



PAESAGGIO



STATO FISICO DEI LUOGHI

NATURA S.r.l.



VIBRAZIONI

DATA

N. ELABORATO

REV.

10/05/2016

Schede_VIB

00



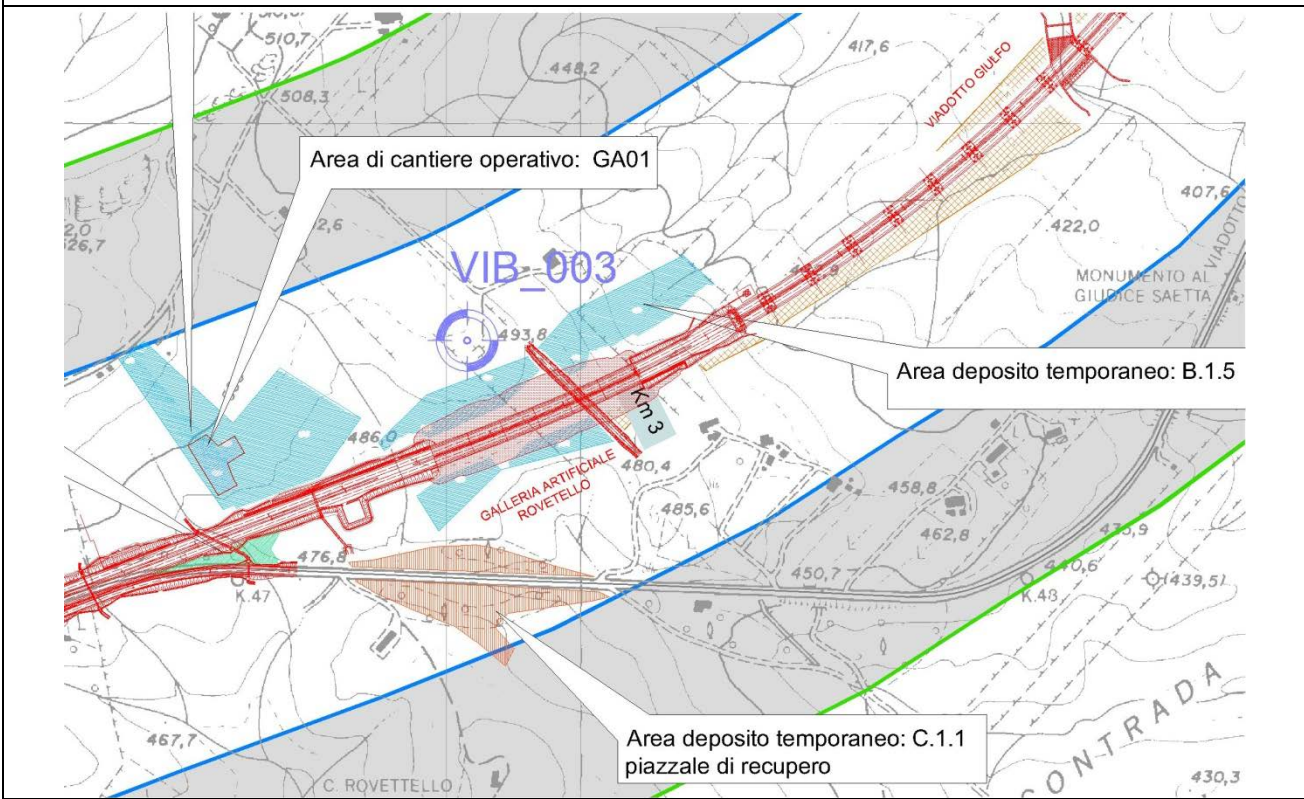
VEGETAZIONE

MONITORAGGIO AMBIENTALE CORSO D'OPERA

VIB_03



Stralcio cartografico



UBICAZIONE PUNTO		COORDINATE	
Contrada Grotta D'Acqua		37°25'35.32"N	13°55'31.71"E
DESCRIZIONE RECETTORE E CONTESTO			
Ingresso recettore			

STRUMENTO	Sonda Asse X	Sonda Asse Y	Sonda Asse Z
Soundbook	PCB 393A03 s.n. 34628	PCB 393A03 s.n. 34600	PCB 393A03 s.n. 34599

MONITORAGGIO AMBIENTALE CORSO D'OPERA

TIPOLOGIA EDIFICIO
Abitazione

TIPOLOGIA DELLA SORGENTE
Strada statale SS 640
Misura di Corso D'Opera

LIVELLO RMS, MEDIA SUL PERIODO DI RIFERIMENTO, PONDERAZIONE UNI 9614 POSTURA MISTA	
accelerazione ponderata (Wm) asse x - periodo diurno	0.03mm·s ⁻²
accelerazione ponderata (Wm) asse x - periodo notturno	0.02 mm·s ⁻²
accelerazione ponderata (Wm) asse y - periodo diurno	0.03mm·s ⁻²
accelerazione ponderata (Wm) asse y - periodo notturno	0.02 mm·s ⁻²
accelerazione ponderata (Wm) asse z - periodo diurno	0.03mm·s ⁻²
accelerazione ponderata (Wm) asse z - periodo notturno	0.02 mm·s ⁻²

ATTIVITA' DI COSTRUZIONE (SOLO IN CORSO D'OPERA)	Viadotto Giulfo
--	-----------------

NOTE

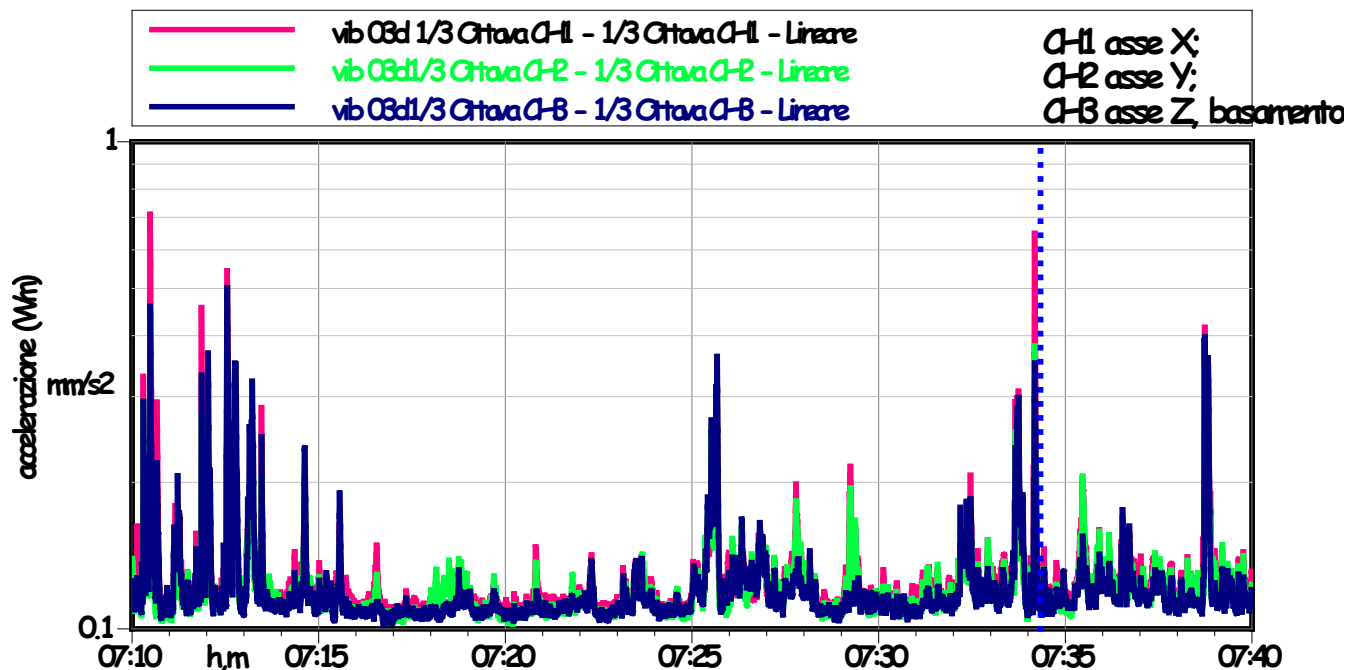


Figura 1 - Time history delle accelerazioni lineari assi x, y, z (basamento) - periodo diurno

MONITORAGGIO AMBIENTALE CORSO D'OPERA

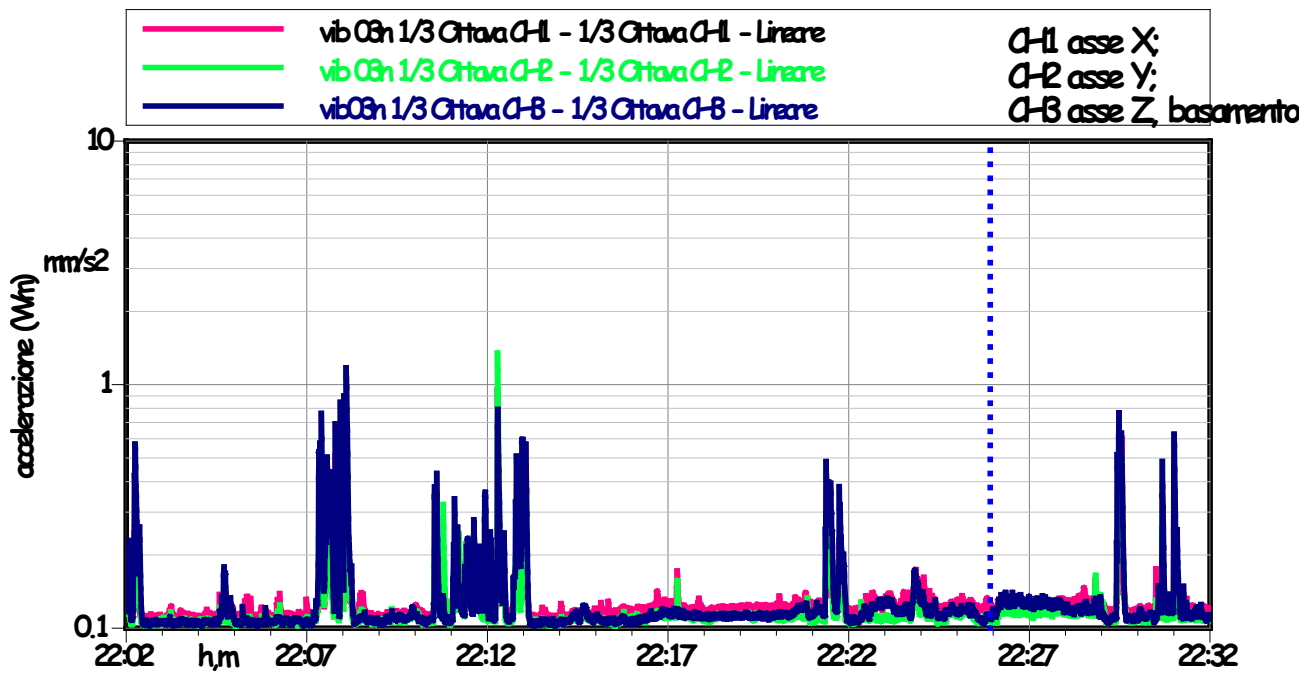


Figura 2 - Time history delle accelerazioni lineari assi x, y, z (basamento) - periodo notturno

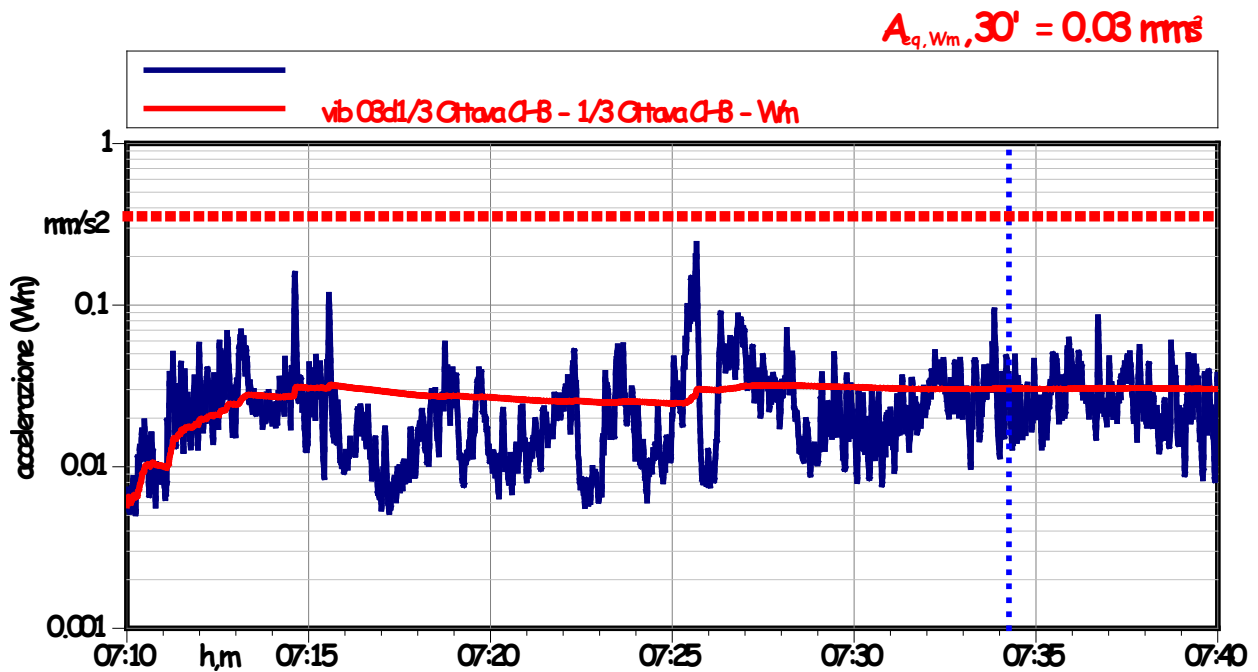


Figura 3 - Time history delle accelerazioni ponderate (Wm) asse z - periodo diurno

MONITORAGGIO AMBIENTALE CORSO D'OPERA

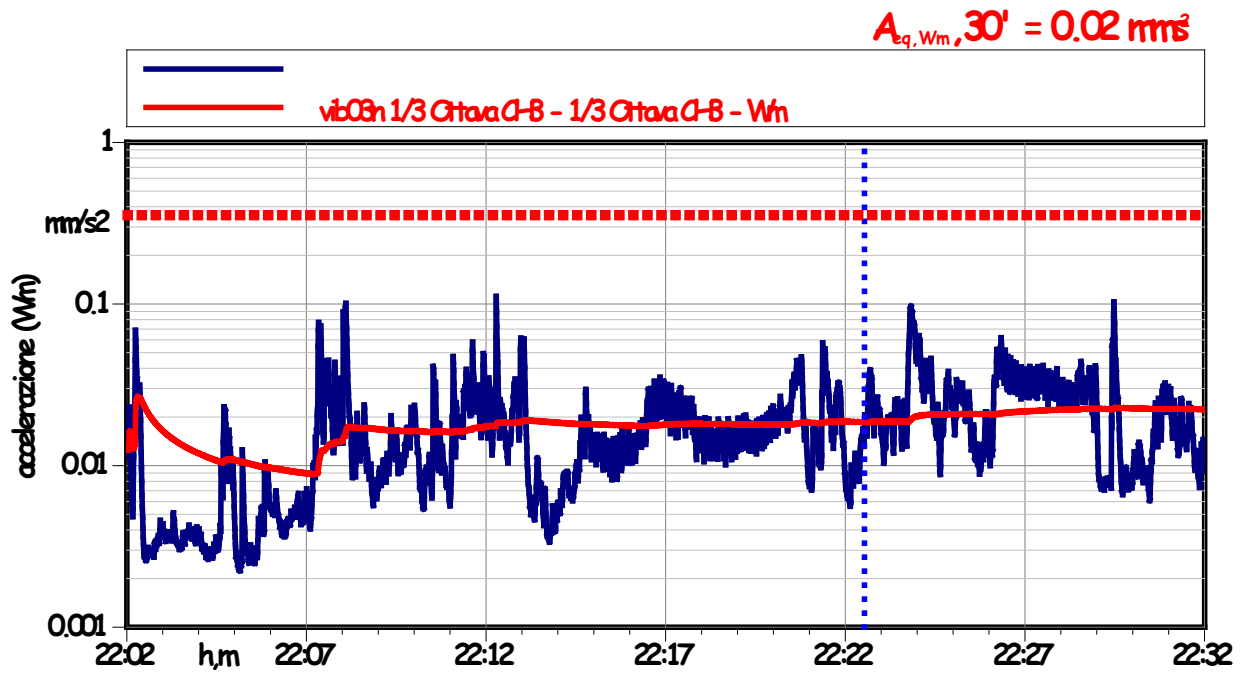



Figura 4 - Time history delle accelerazioni ponderate (Wm) asse z - periodo notturno

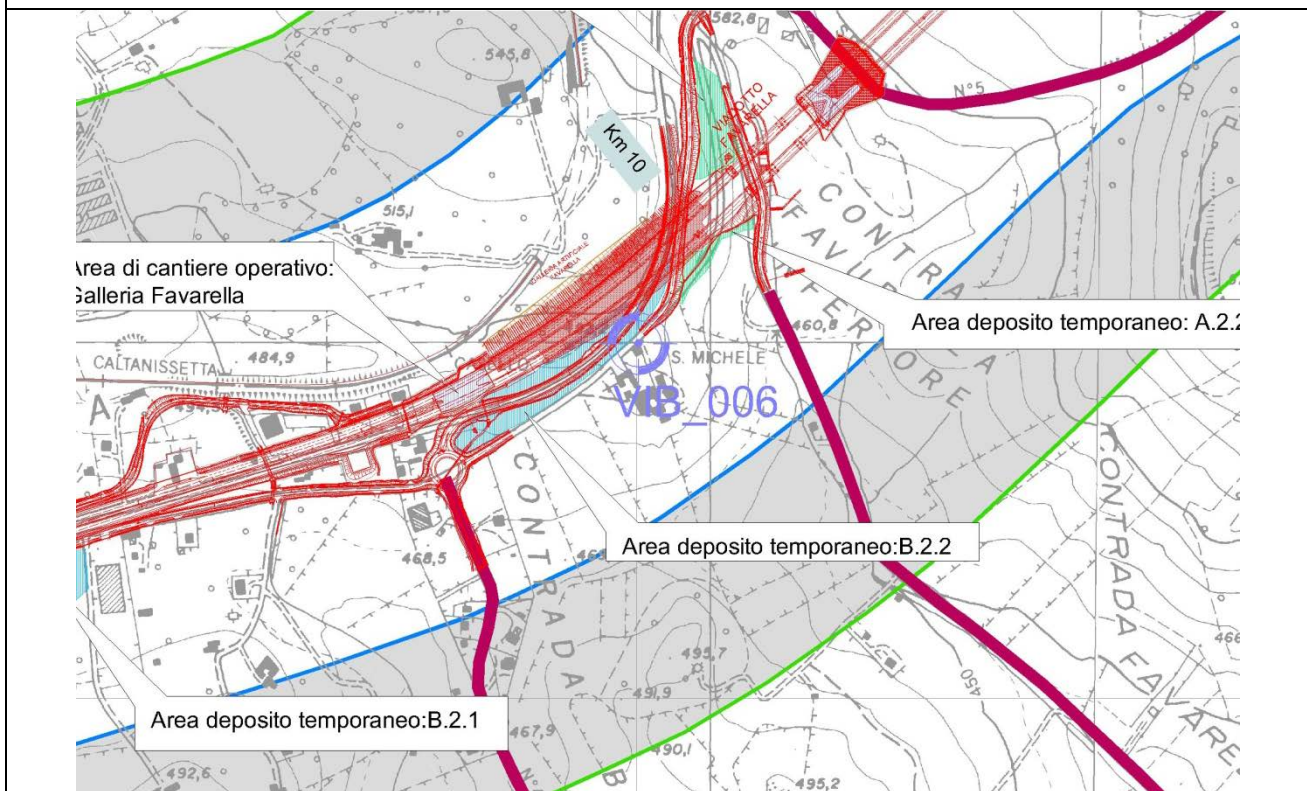
Il Tecnico Competente: Ing. Umberto Giglio	DATA INIZIO periodo diurno	ORA INIZIO periodo diurno	DATA FINE periodo diurno	ORA FINE periodo diurno
	30/03/16	07.10	30/03/16	07.40
	DATA INIZIO periodo notturno	ORA INIZIO periodo notturno	DATA FINE periodo notturno	ORA FINE periodo notturno
	30/03/16	22.02	30/03/16	22.32
Firma: 				

MONITORAGGIO AMBIENTALE CORSO D'OPERA

VIB_06



Stralcio cartografico



UBICAZIONE PUNTO	COORDINATE	
Contrada Favarella	37°27'23.77"N	13°59'33.32"E
DESCRIZIONE RECETTORE E CONTESTO		
Chiesa S. Michele posta a circa 55 mt dal tracciato		

STRUMENTO	Sonda Asse X	Sonda Asse Y	Sonda Asse Z
Soundbook	PCB 393A03 s.n. 34628	PCB 393A03 s.n. 34600	PCB 393A03 s.n. 34599

MONITORAGGIO AMBIENTALE CORSO D'OPERA

TIPOLOGIA EDIFICIO
Luogo di culto

TIPOLOGIA DELLA SORGENTE
Strada statale SS 640
Misura di Corso D'Opera

LIVELLO RMS, MEDIA SUL PERIODO DI RIFERIMENTO, PONDERAZIONE UNI 9614 POSTURA MISTA	
accelerazione ponderata (Wm) asse x - periodo diurno	0.16 mm·s ⁻²
accelerazione ponderata (Wm) asse x - periodo notturno	0.07 mm·s ⁻²
accelerazione ponderata (Wm) asse y - periodo diurno	0.13 mm·s ⁻²
accelerazione ponderata (Wm) asse y - periodo notturno	0.05 mm·s ⁻²
accelerazione ponderata (Wm) asse z - periodo diurno	0.34 mm·s ⁻²
accelerazione ponderata (Wm) asse z - periodo notturno	0.16 mm·s ⁻²

ATTIVITA' DI COSTRUZIONE (SOLO IN CORSO D'OPERA)	Galleria artificiale Favarella
--	--------------------------------

NOTE

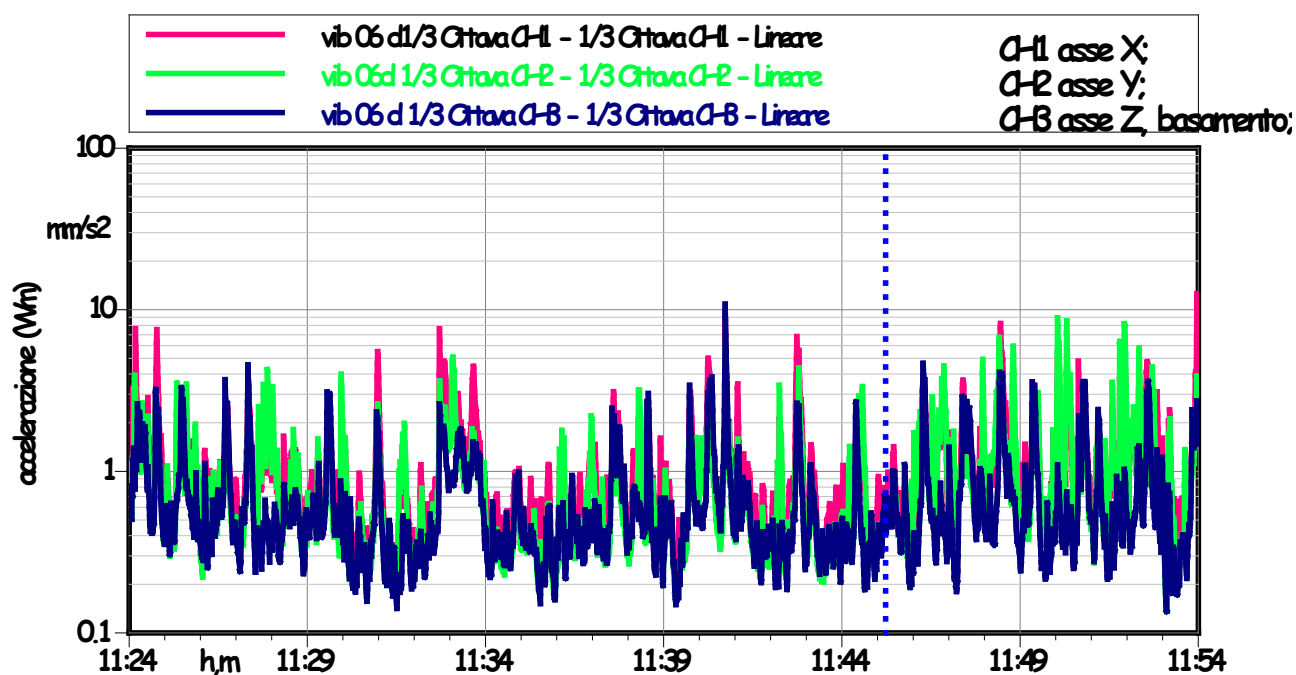


Figura 1 - Time history delle accelerazioni lineari assi x, y, z (basamento) - periodo diurno

MONITORAGGIO AMBIENTALE CORSO D'OPERA

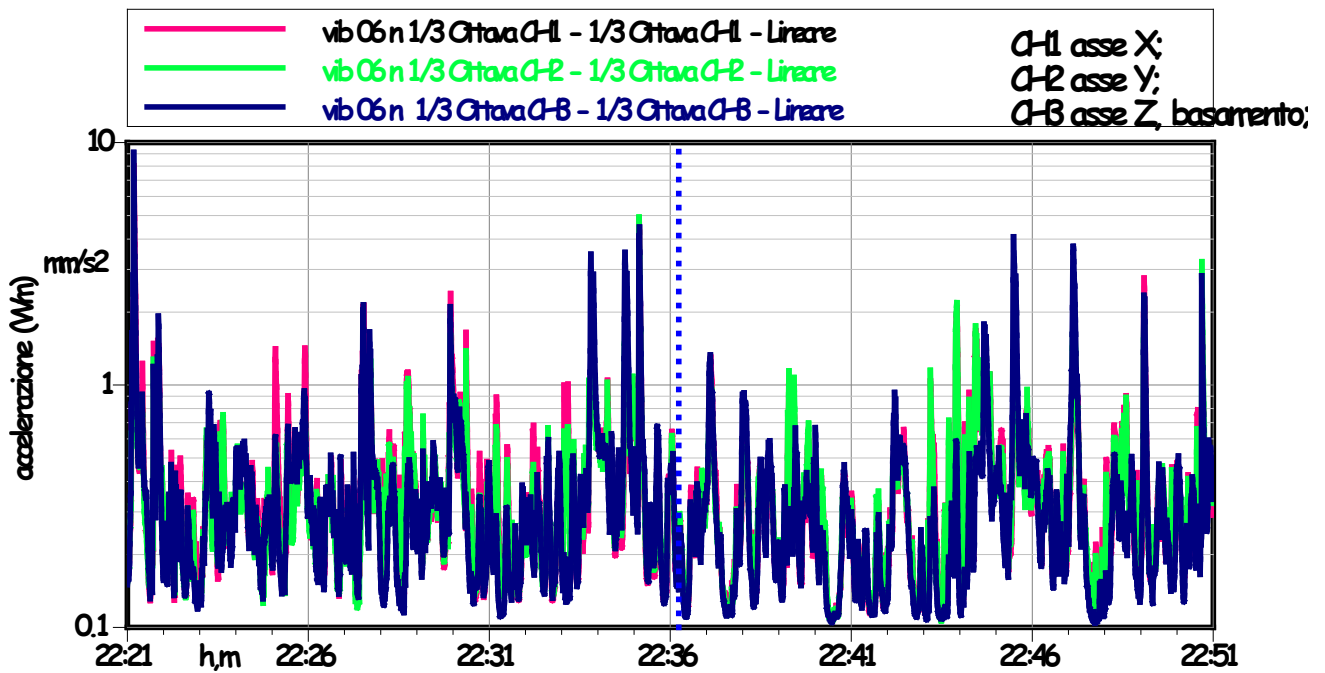


Figura 2 - Time history delle accelerazioni lineari assi x, y, z (basamento) - periodo notturno

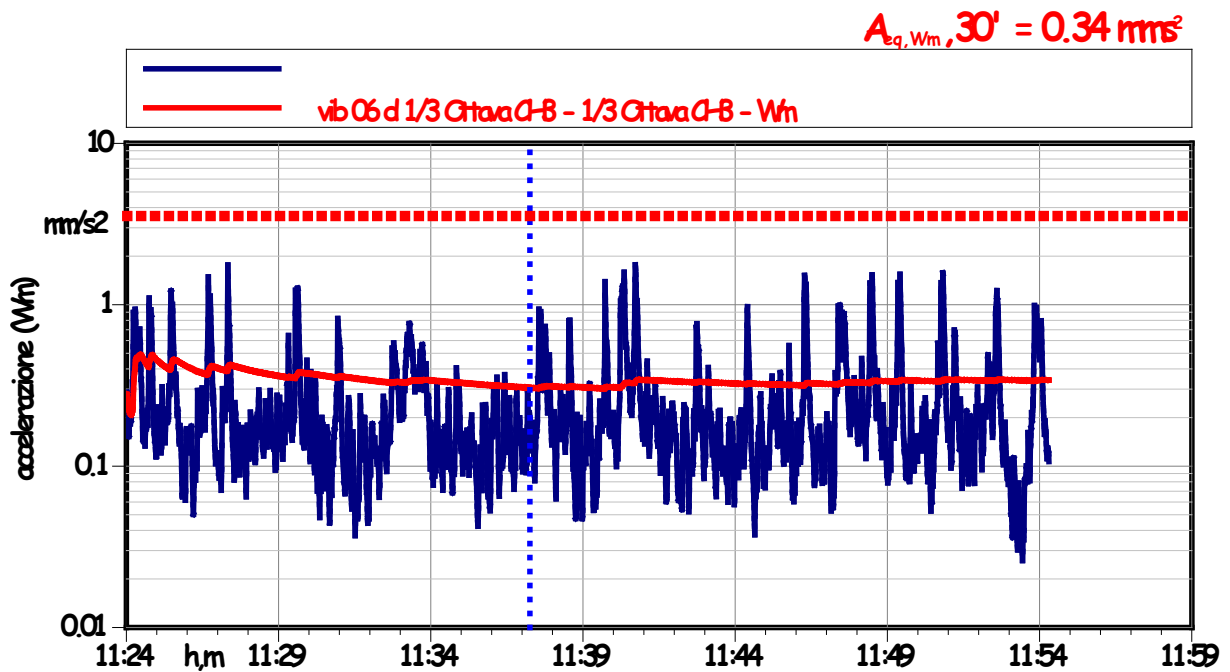


Figura 3 - Time history delle accelerazioni ponderate (Wm) asse z - periodo diurno

MONITORAGGIO AMBIENTALE CORSO D'OPERA

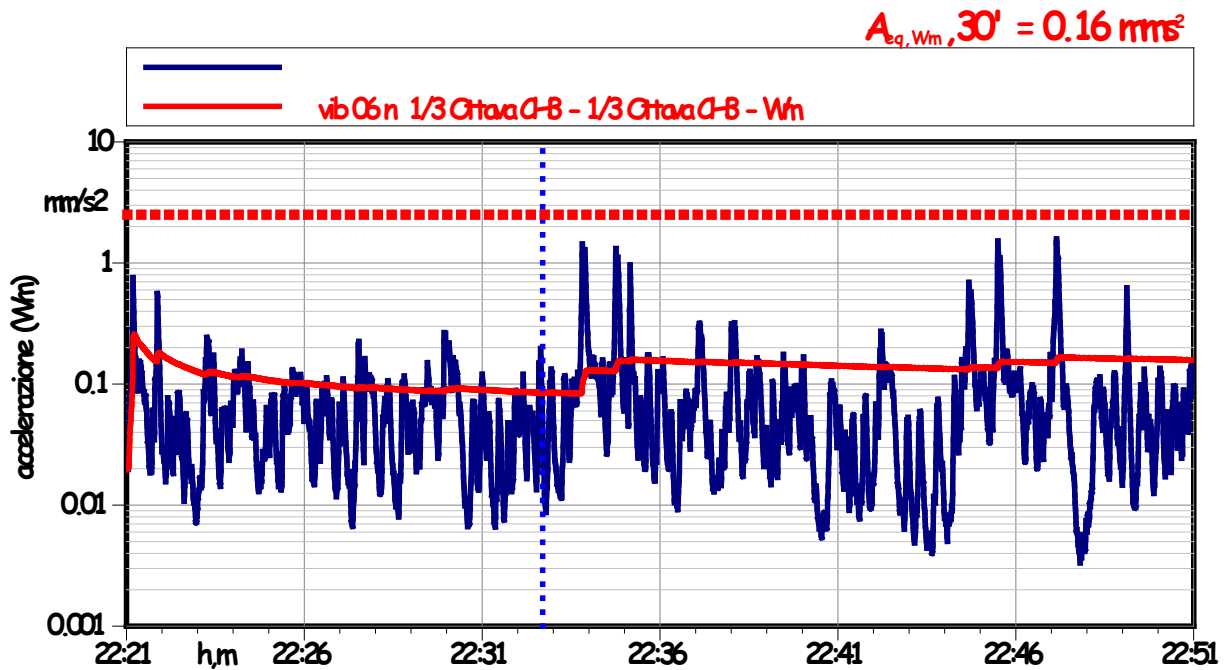



Figura 4 - Time history delle accelerazioni ponderate (Wm) asse z - periodo notturno

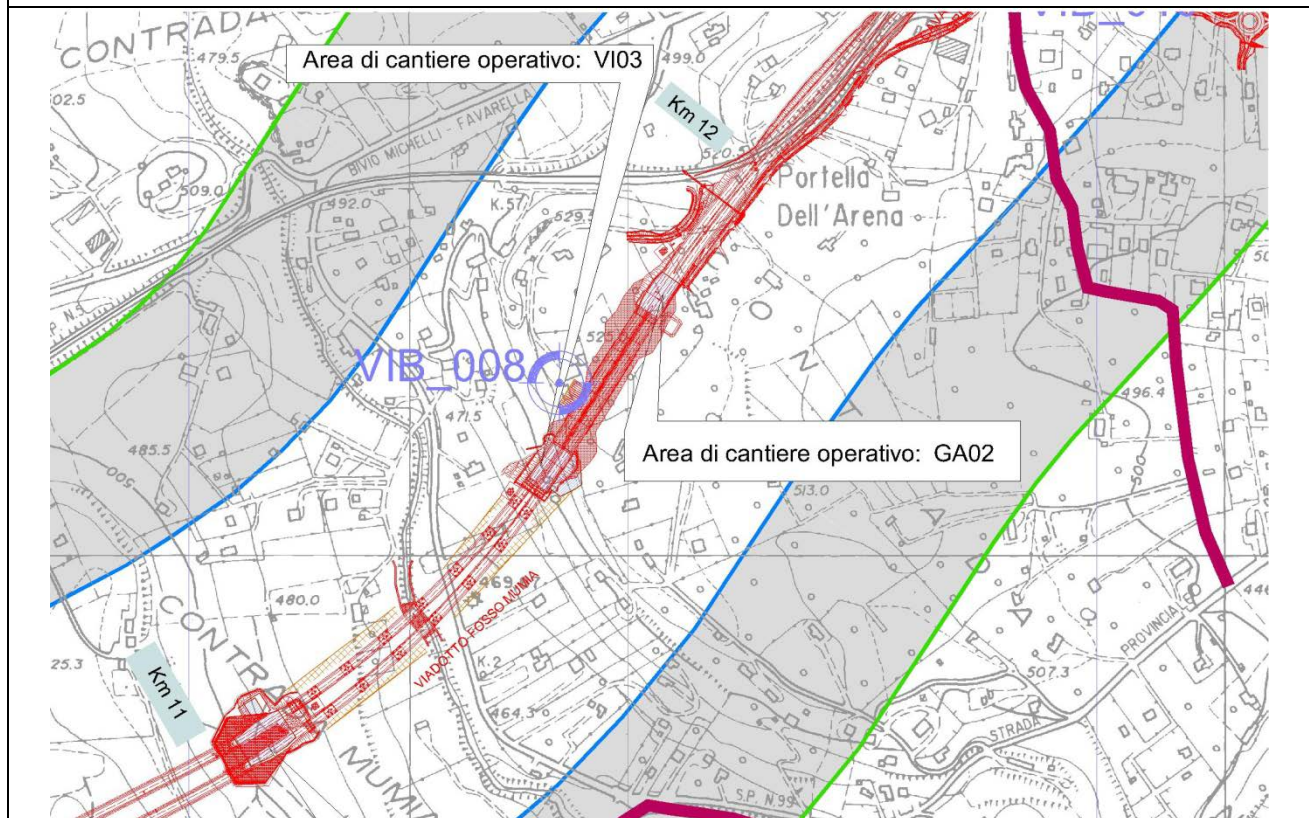
Il Tecnico Competente: Ing. Umberto Giglio	DATA INIZIO periodo diurno	ORA INIZIO periodo diurno	DATA FINE periodo diurno	ORA FINE periodo diurno
	25/03/16	11.24	25/03/16	11.54
	DATA INIZIO periodo notturno	ORA INIZIO periodo notturno	DATA FINE periodo notturno	ORA FINE periodo notturno
	25/03/16	22.21	25/03/16	22.51
Firma: 				

MONITORAGGIO AMBIENTALE CORSO D'OPERA

VIB_08



Stralcio cartografico



UBICAZIONE PUNTO	COORDINATE	
Contrada Niscima	37°28'05.51"N	14° 00'23.54"E
DESCRIZIONE RECETTORE E CONTESTO		
Abitazione privata posta a circa 30 mt dal tracciato		

STRUMENTO	Sonda Asse X	Sonda Asse Y	Sonda Asse Z
Soundbook	PCB 393A03 s.n. 34628	PCB 393A03 s.n. 34600	PCB 393A03 s.n. 34599

MONITORAGGIO AMBIENTALE CORSO D'OPERA

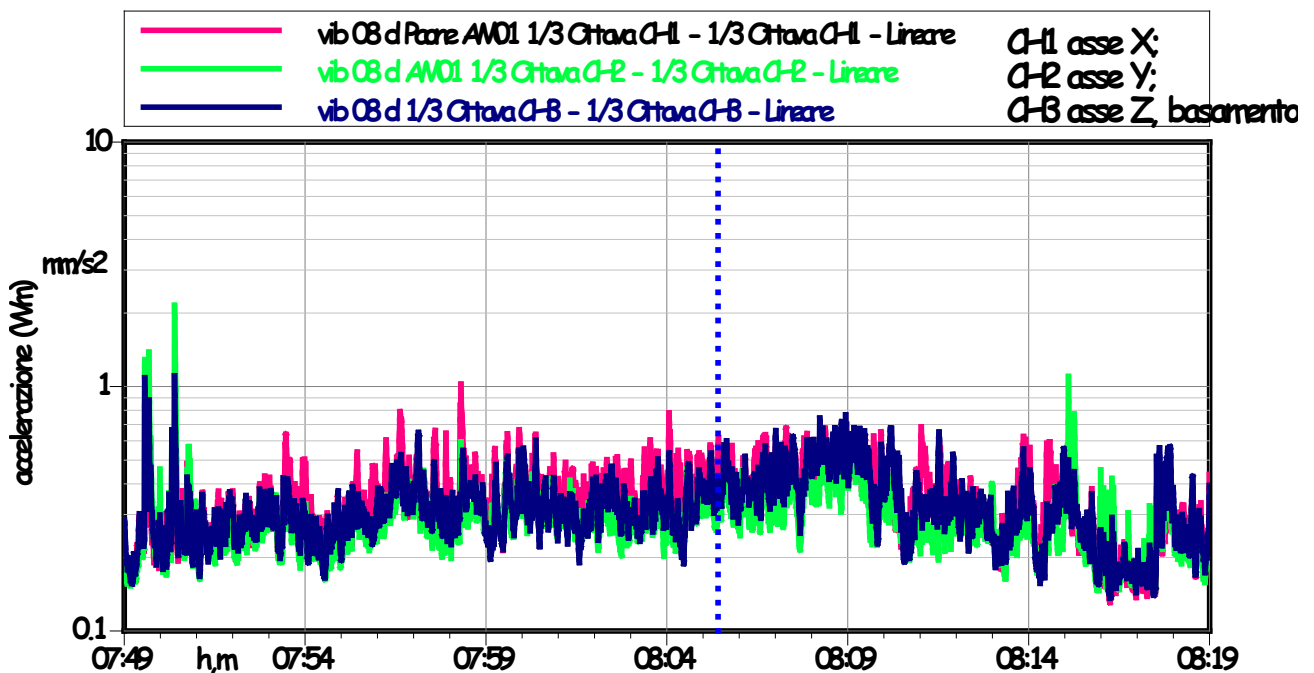
TIPOLOGIA EDIFICIO
Abitazione

TIPOLOGIA DELLA SORGENTE
Strada vicinale Contrada Niscima
Misura di Corso D'Opera

LIVELLO RMS, MEDIA SUL PERIODO DI RIFERIMENTO, PONDERAZIONE UNI 9614 POSTURA MISTA	
accelerazione ponderata (Wm) asse x - periodo diurno	0.16 mm·s ⁻²
accelerazione ponderata (Wm) asse x - periodo notturno	0.17 mm·s ⁻²
accelerazione ponderata (Wm) asse y - periodo diurno	0.09 mm·s ⁻²
accelerazione ponderata (Wm) asse y - periodo notturno	0.12 mm·s ⁻²
accelerazione ponderata (Wm) asse z - periodo diurno	0.14 mm·s ⁻²
accelerazione ponderata (Wm) asse z - periodo notturno	0.22 mm·s ⁻²

ATTIVITA' DI COSTRUZIONE (SOLO IN CORSO D'OPERA)	Viadotto fosso Mumia
--	----------------------

NOTE
A causa dell'assenza del proprietario la misura è stata effettuata all'esterno in corrispondenza del cancello di ingresso.



MONITORAGGIO AMBIENTALE CORSO D'OPERA

Figura 1 - Time history delle accelerazioni lineari assi x, y, z (basamento) - periodo diurno

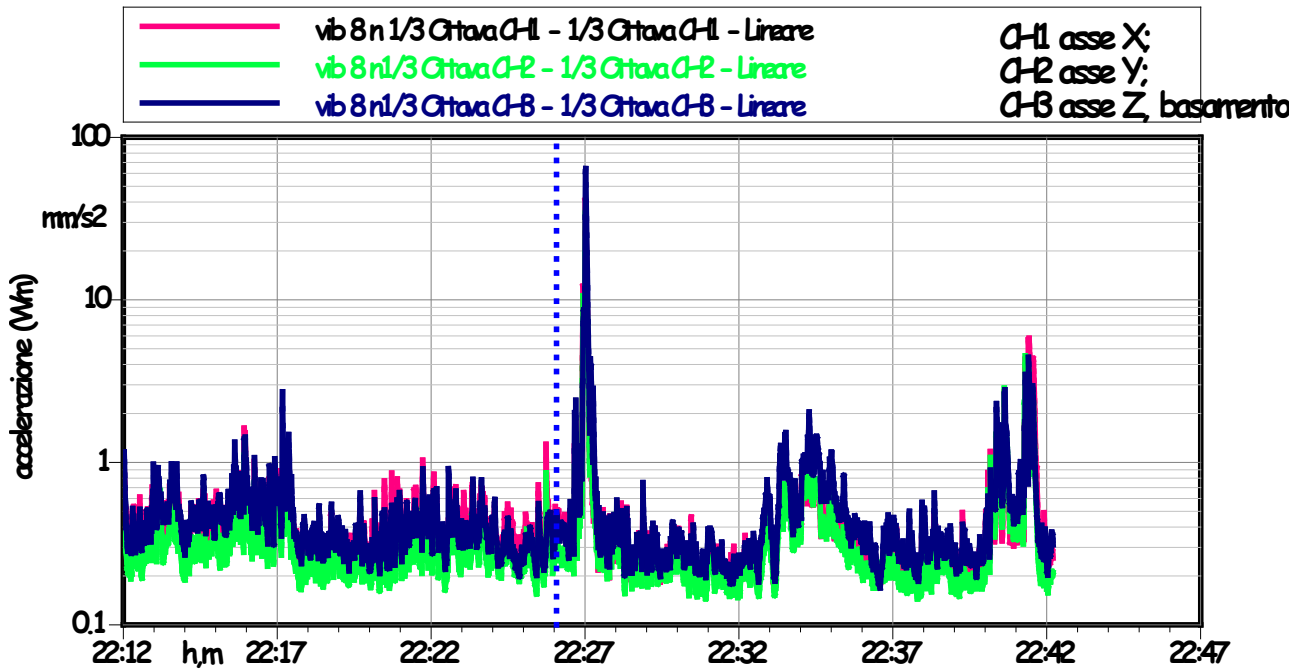


Figura 2 - Time history delle accelerazioni lineari assi x, y, z (basamento) - periodo notturno

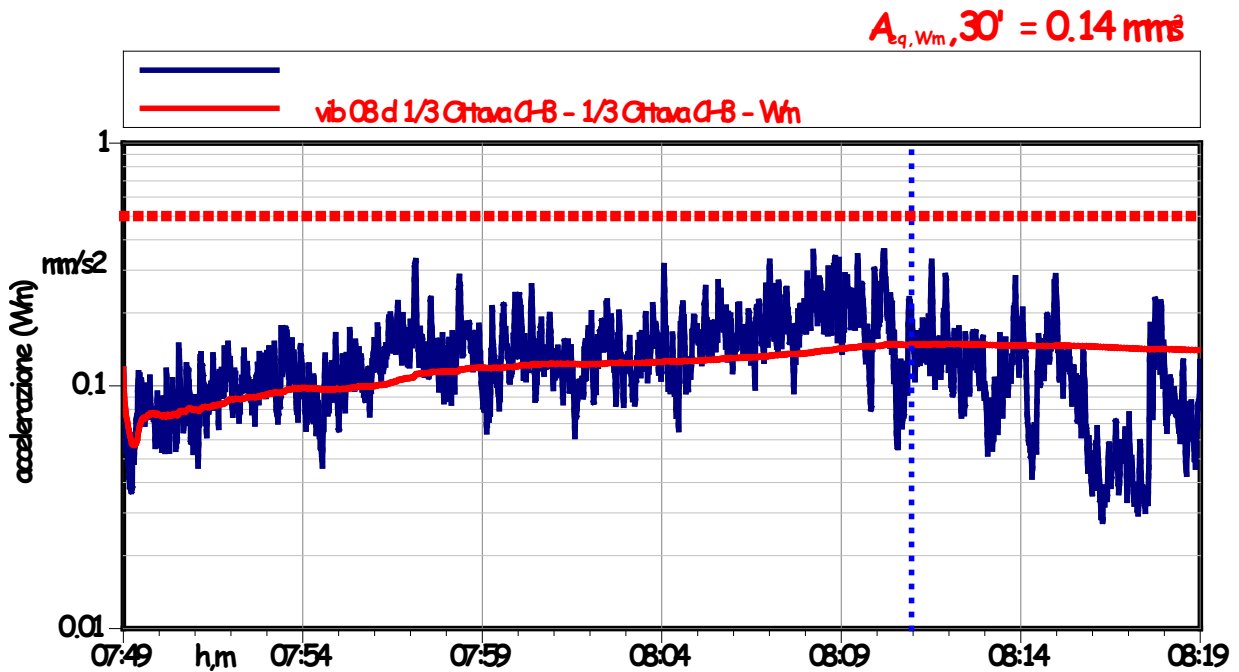


Figura 3 - Time history delle accelerazioni ponderate (Wm) asse z - periodo diurno

MONITORAGGIO AMBIENTALE CORSO D'OPERA

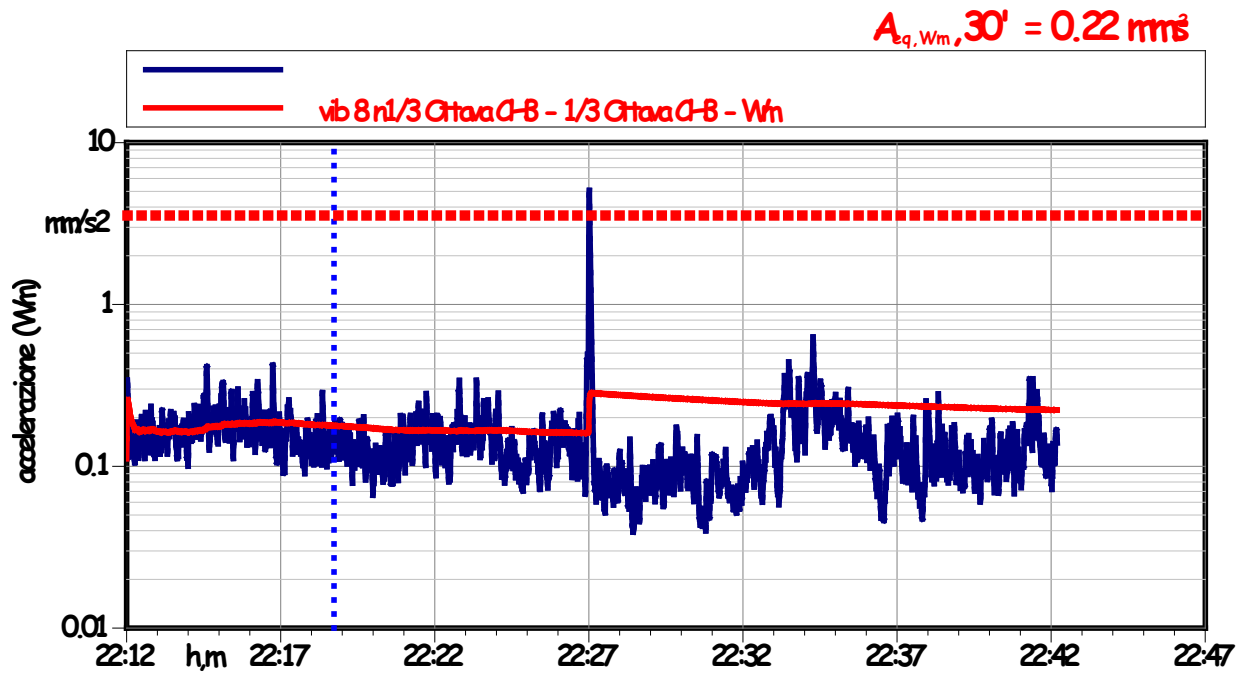



Figura 4 - Time history delle accelerazioni ponderate (Wm) asse z - periodo notturno

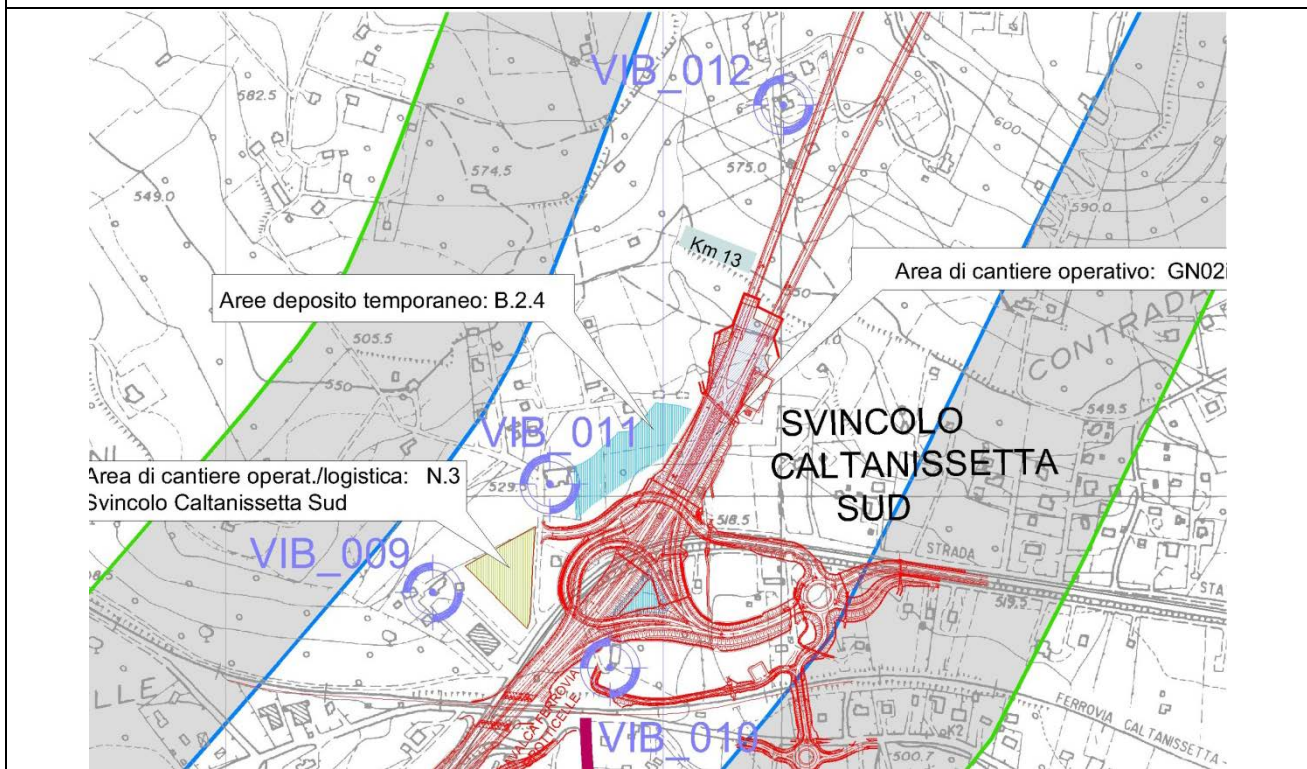
Il Tecnico Competente: Ing. Umberto Giglio	DATA INIZIO periodo diurno	ORA INIZIO periodo diurno	DATA FINE periodo diurno	ORA FINE periodo diurno
	31/03/16	07.49	31/03/16	08.19
	DATA INIZIO periodo notturno	ORA INIZIO periodo notturno	DATA FINE periodo notturno	ORA FINE periodo notturno
	31/03/16	22.12	31/03/16	22.42
Firma: 				

MONITORAGGIO AMBIENTALE CORSO D'OPERA

VIB_09



Stralcio cartografico



UBICAZIONE PUNTO		COORDINATE	
Contrada Grotticelle		37°28'24.62"N	14°00'39.05"E
DESCRIZIONE RECETTORE E CONTESTO			
Abitazione privata posta a circa 155 mt dal tracciato			

STRUMENTO	Sonda Asse X	Sonda Asse Y	Sonda Asse Z
Soundbook	PCB 393A03 s.n. 34628	PCB 393A03 s.n. 34600	PCB 393A03 s.n. 34599

MONITORAGGIO AMBIENTALE CORSO D'OPERA

TIPOLOGIA EDIFICIO
Abitazione di composta da piano terra e primo piano

TIPOLOGIA DELLA SORGENTE
Strada statale SS 640
Misura di Corso D'Opera

LIVELLO RMS, MEDIA SUL PERIODO DI RIFERIMENTO, PONDERAZIONE UNI 9614 POSTURA MISTA	
accelerazione ponderata (Wm) asse x - periodo diurno	0.09 mm·s ⁻²
accelerazione ponderata (Wm) asse x - periodo notturno	0.09 mm·s ⁻²
accelerazione ponderata (Wm) asse y - periodo diurno	0.04 mm·s ⁻²
accelerazione ponderata (Wm) asse y - periodo notturno	0.05 mm·s ⁻²
accelerazione ponderata (Wm) asse z - periodo diurno	0.07 mm·s ⁻²
accelerazione ponderata (Wm) asse z - periodo notturno	0.09 mm·s ⁻²

ATTIVITA' DI COSTRUZIONE (SOLO IN CORSO D'OPERA)	Galleria Naturale Caltanissetta e cantiere operativo
--	--

NOTE

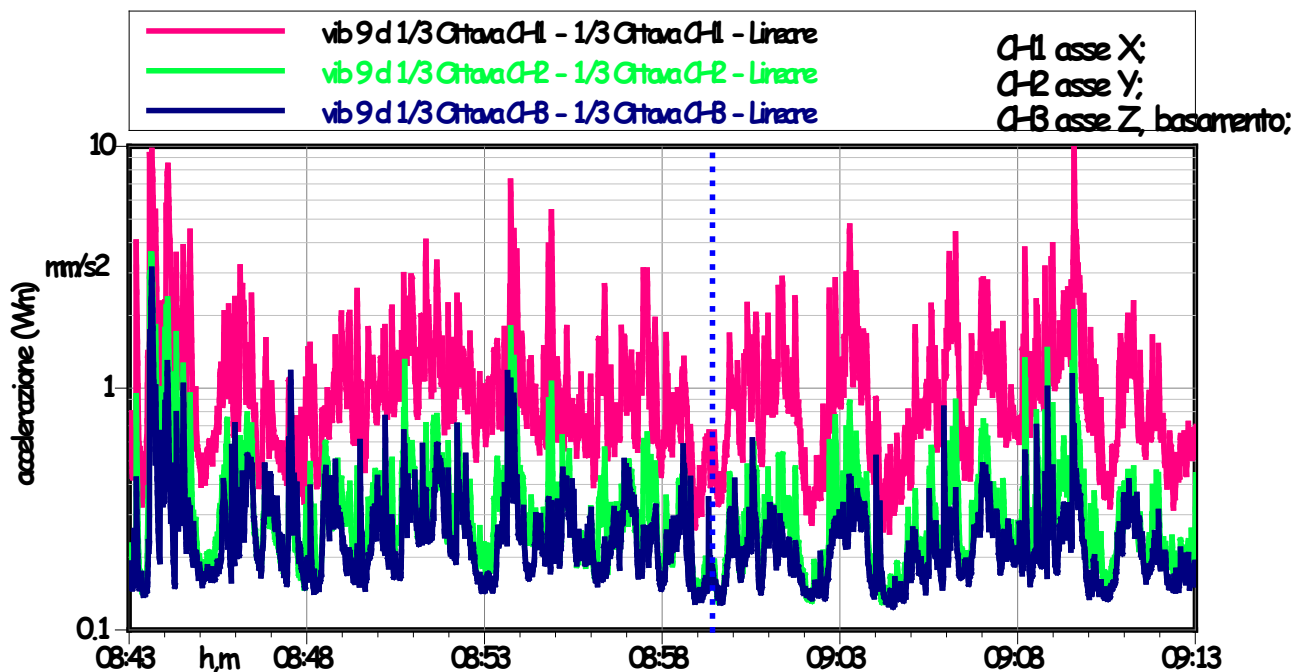


Figura 1 - Time history delle accelerazioni lineari assi x, y, z (basamento) - periodo diurno

MONITORAGGIO AMBIENTALE CORSO D'OPERA

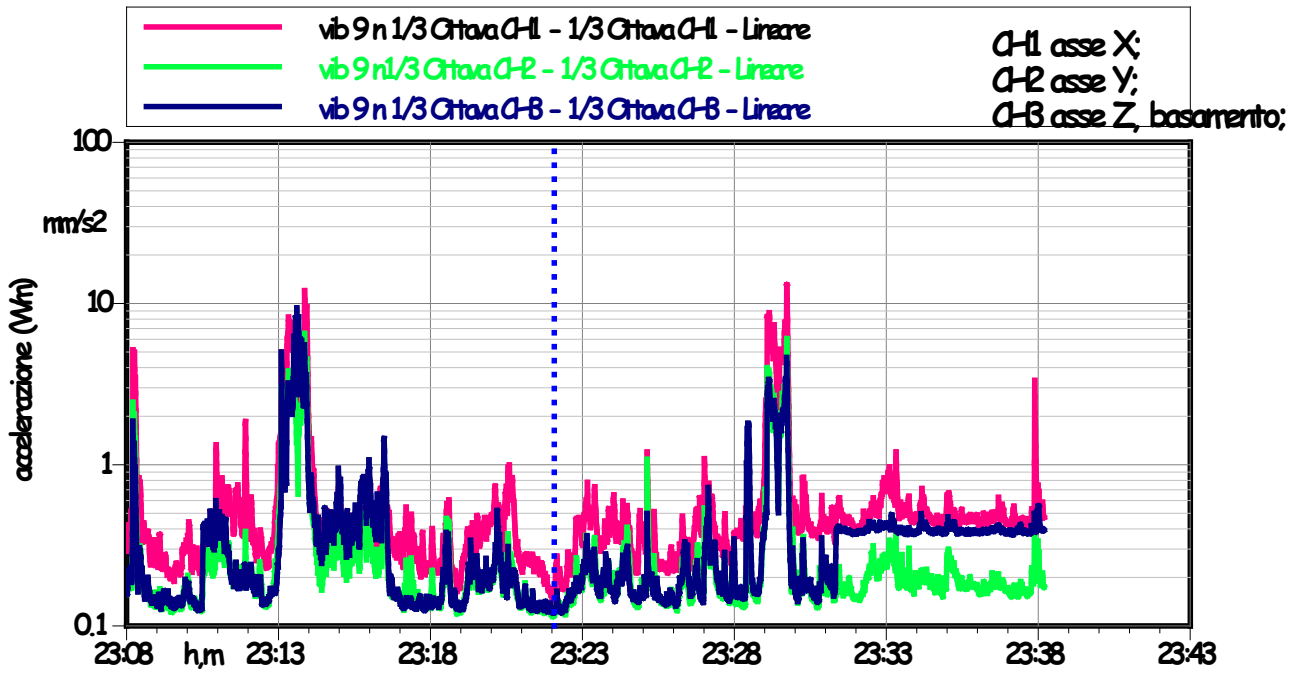


Figura 2 - Time history delle accelerazioni lineari assi x, y, z (basamento) - periodo notturno

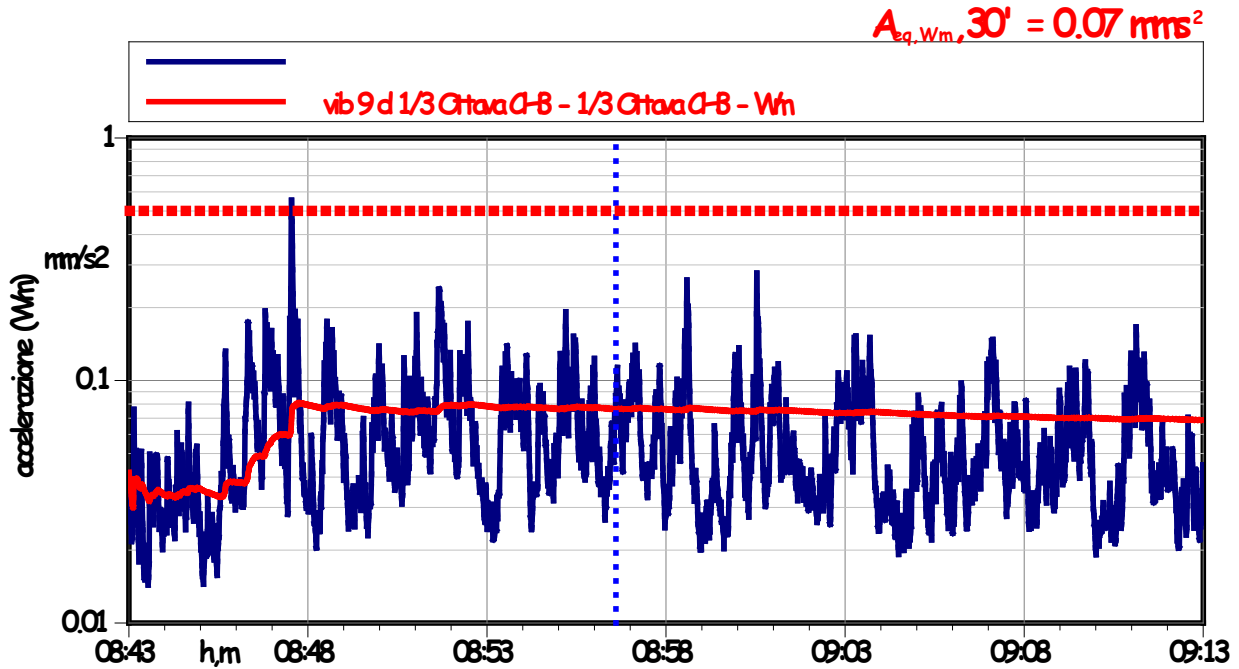


Figura 3 - Time history delle accelerazioni ponderate (Wm) asse z - periodo diurno

MONITORAGGIO AMBIENTALE CORSO D'OPERA

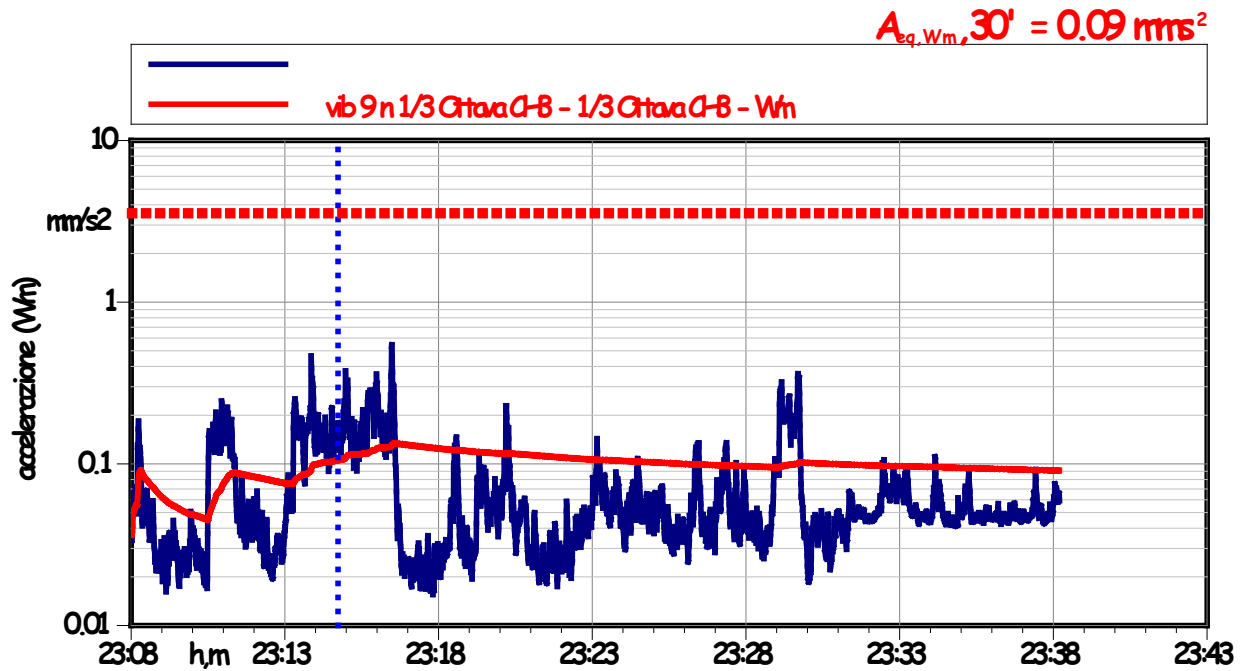



Figura 4 - Time history delle accelerazioni ponderate (Wm) asse z - periodo notturno

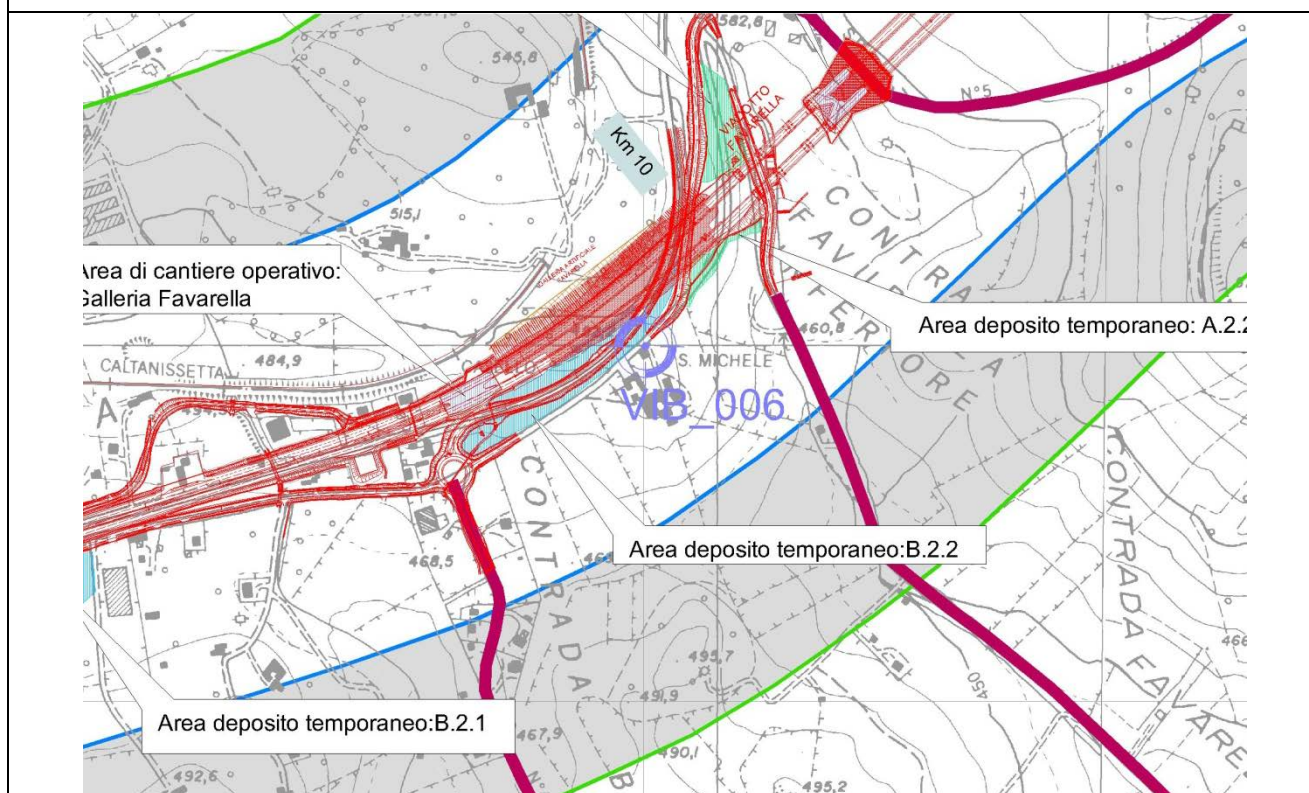
Il Tecnico Competente: Ing. Umberto Giglio	DATA INIZIO periodo diurno	ORA INIZIO periodo diurno	DATA FINE periodo diurno	ORA FINE periodo diurno
	31/03/16	08.43	31/03/16	09.13
	DATA INIZIO periodo notturno	ORA INIZIO periodo notturno	DATA FINE periodo notturno	ORA FINE periodo notturno
	31/03/16	23.08	31/03/16	23.38
Firma: 				

MONITORAGGIO AMBIENTALE CORSO D'OPERA

VIB_10



Stralcio cartografico



UBICAZIONE PUNTO	COORDINATE	
Contrada Grotticelle	37°28'22.97"N	14°00'46.47"E
DESCRIZIONE RECETTORE E CONTESTO		
Abitazione privata posta a circa 15 mt dal tracciato		

STRUMENTO	Sonda Asse X	Sonda Asse Y	Sonda Asse Z
Soundbook	PCB 393A03 s.n. 34628	PCB 393A03 s.n. 34600	PCB 393A03 s.n. 34599

MONITORAGGIO AMBIENTALE CORSO D'OPERA

TIPOLOGIA EDIFICIO
Abitazione composta da piano terra e primo piano

TIPOLOGIA DELLA SORGENTE
Strada statale SS 640
Misura di Corso D'Opera

LIVELLO RMS, MEDIA SUL PERIODO DI RIFERIMENTO, PONDERAZIONE UNI 9614 POSTURA MISTA	
accelerazione ponderata (Wm) asse x - periodo diurno	0.10 mm·s ⁻²
accelerazione ponderata (Wm) asse x - periodo notturno	0.04 mm·s ⁻²
accelerazione ponderata (Wm) asse y - periodo diurno	0.12 mm·s ⁻²
accelerazione ponderata (Wm) asse y - periodo notturno	0.04 mm·s ⁻²
accelerazione ponderata (Wm) asse z - periodo diurno	0.21 mm·s ⁻²
accelerazione ponderata (Wm) asse z - periodo notturno	0.09 mm·s ⁻²

ATTIVITA' DI COSTRUZIONE (SOLO IN CORSO D'OPERA)	Galleria Naturale Caltanissetta e cantiere operativo
--	--

NOTE
A causa dell'assenza del proprietario, la misura delle vibrazioni è stata eseguita in esterno in corrispondenza del cancello di ingresso.

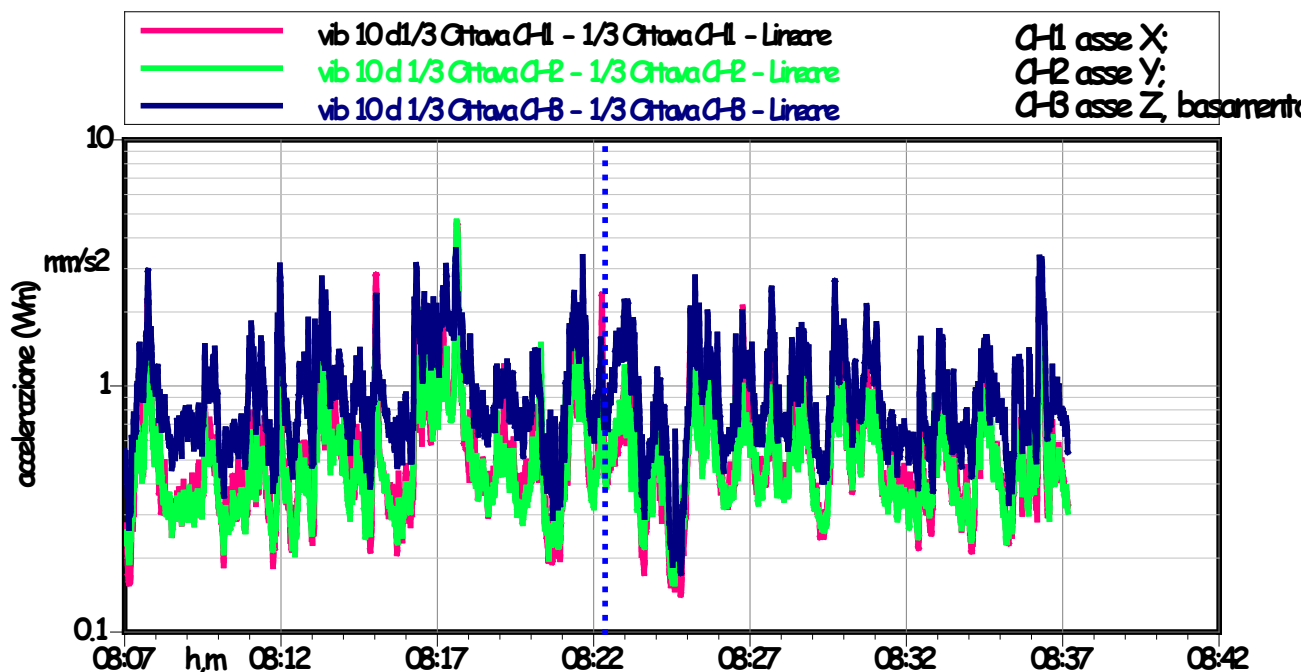


Figura 1 - Time history delle accelerazioni lineari assi x, y, z (basamento) - periodo diurno

MONITORAGGIO AMBIENTALE CORSO D'OPERA

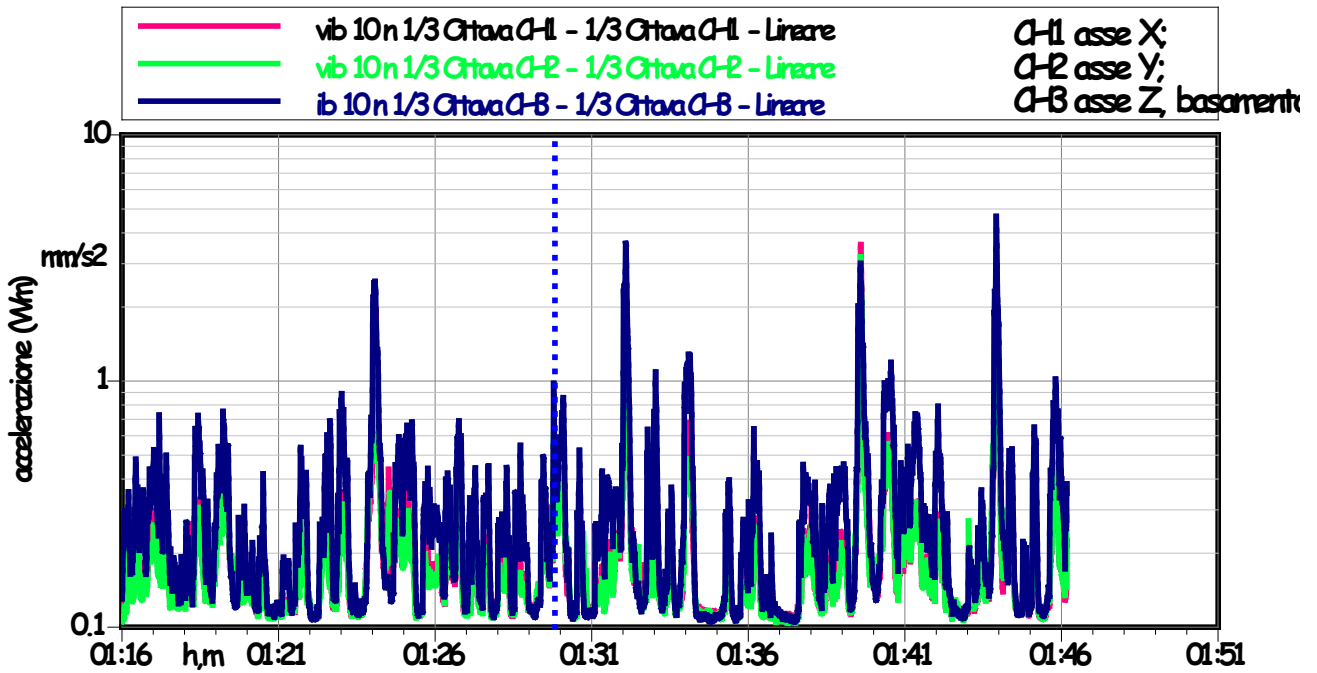


Figura 2 - Time history delle accelerazioni lineari assi x, y, z (basamento) - periodo notturno

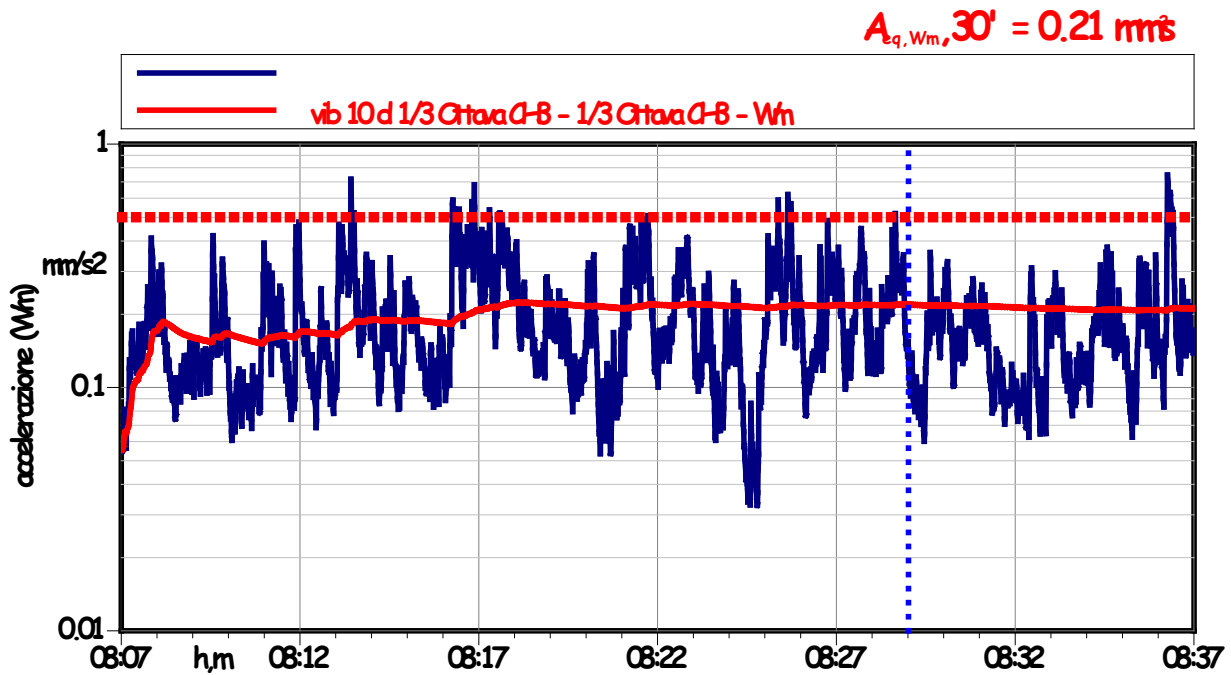


Figura 3 - Time history delle accelerazioni ponderate (Wm) asse z - periodo diurno

MONITORAGGIO AMBIENTALE CORSO D'OPERA

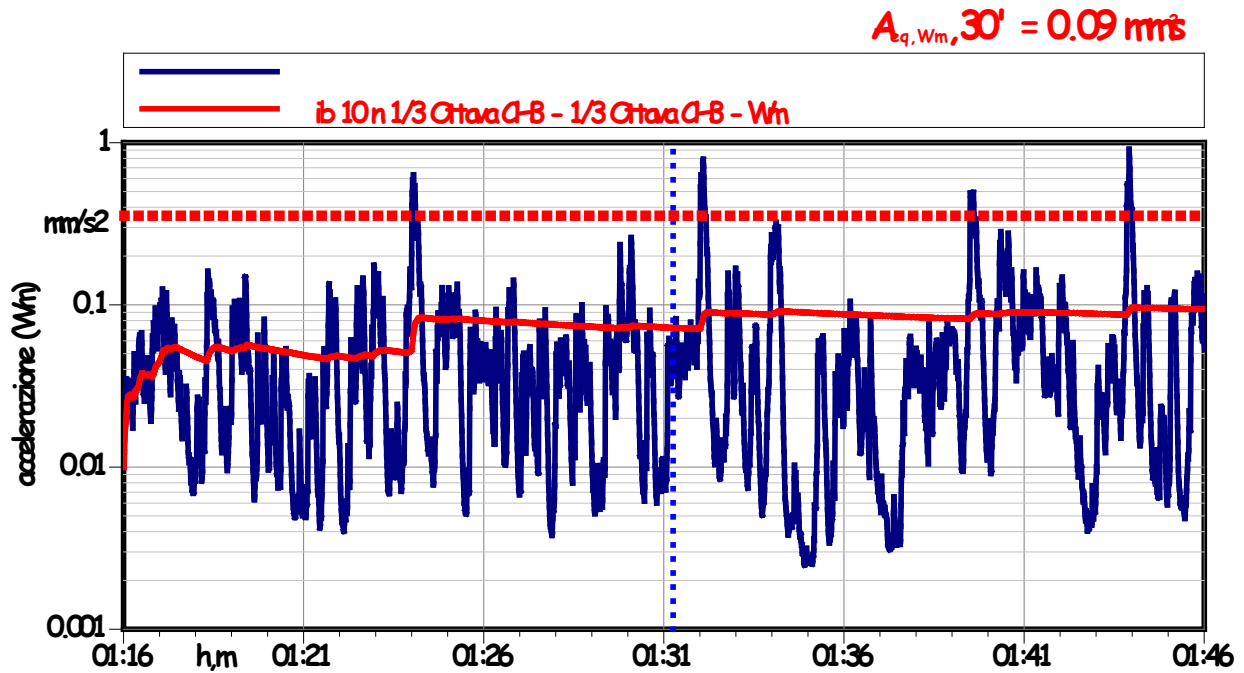



Figura 4 - Time history delle accelerazioni ponderate (Wm) asse z - periodo notturno

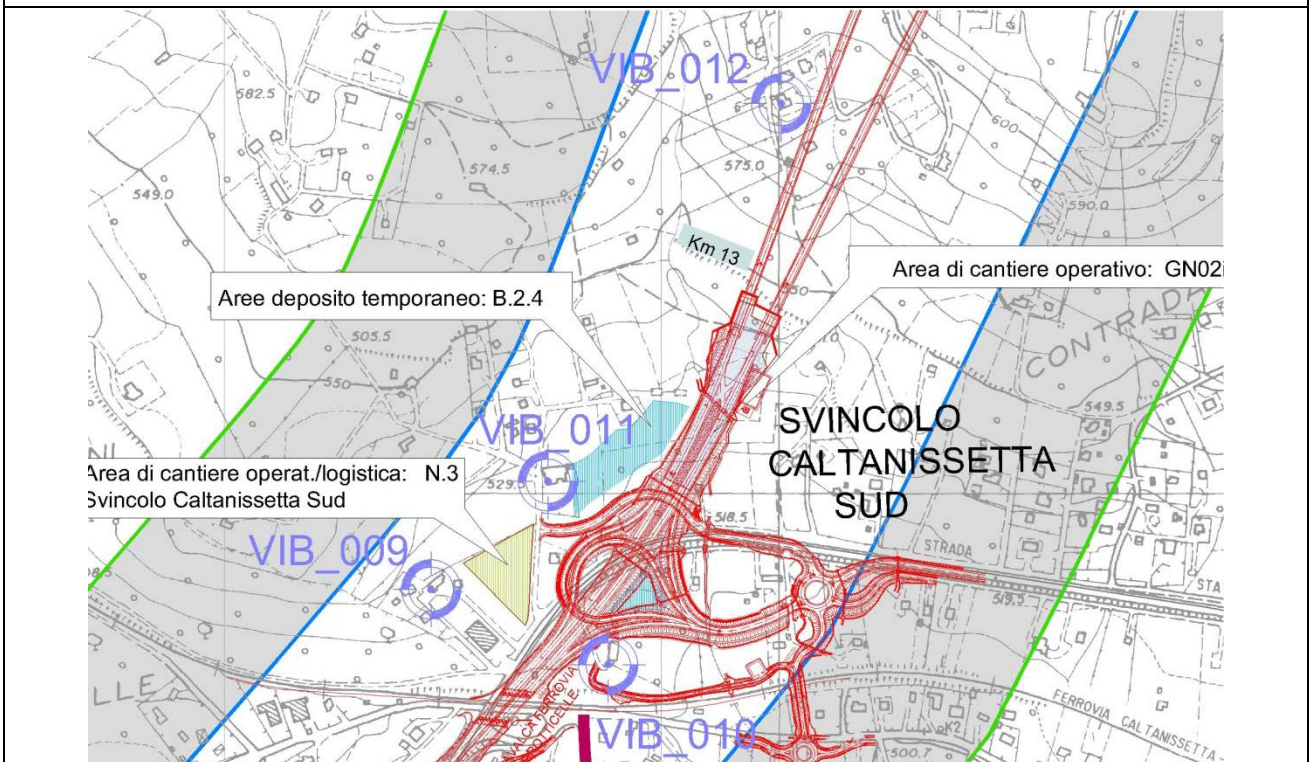
Il Tecnico Competente: Ing. Umberto Giglio	DATA INIZIO periodo diurno	ORA INIZIO periodo diurno	DATA FINE periodo diurno	ORA FINE periodo diurno
	30/03/16	08.07	30/03/16	08.37
	DATA INIZIO periodo notturno	ORA INIZIO periodo notturno	DATA FINE periodo notturno	ORA FINE periodo notturno
	30/03/16	01.16	30/03/16	01.46
Firma: 				

MONITORAGGIO AMBIENTALE CORSO D'OPERA

VIB_11



Stralcio cartografico



UBICAZIONE PUNTO		COORDINATE	
Contrada Grotticelle		37°28'30.08"N	14°00'45.85"E
DESCRIZIONE RECETTORE E CONTESTO			
Abitazione privata posta a circa 75 mt dal tracciato			

STRUMENTO	Sonda Asse X	Sonda Asse Y	Sonda Asse Z
Soundbook	PCB 393A03 s.n. 34628	PCB 393A03 s.n. 34600	PCB 393A03 s.n. 34599

MONITORAGGIO AMBIENTALE CORSO D'OPERA

TIPOLOGIA EDIFICIO
Ristorante

TIPOLOGIA DELLA SORGENTE
Strada statale SS 640
Misura di Corso D'Opera

LIVELLO RMS, MEDIA SUL PERIODO DI RIFERIMENTO, PONDERAZIONE UNI 9614 POSTURA MISTA	
accelerazione ponderata (Wm) asse x - periodo diurno	0.23 mm·s ⁻²
accelerazione ponderata (Wm) asse x - periodo notturno	0.03 mm·s ⁻²
accelerazione ponderata (Wm) asse y - periodo diurno	0.24 mm·s ⁻²
accelerazione ponderata (Wm) asse y - periodo notturno	0.03 mm·s ⁻²
accelerazione ponderata (Wm) asse z - periodo diurno	0.42 mm·s ⁻²
accelerazione ponderata (Wm) asse z - periodo notturno	0.11 mm·s ⁻²

ATTIVITA' DI COSTRUZIONE (SOLO IN CORSO D'OPERA)	Galleria Naturale Caltanissetta e cantiere operativo
--	--

NOTE

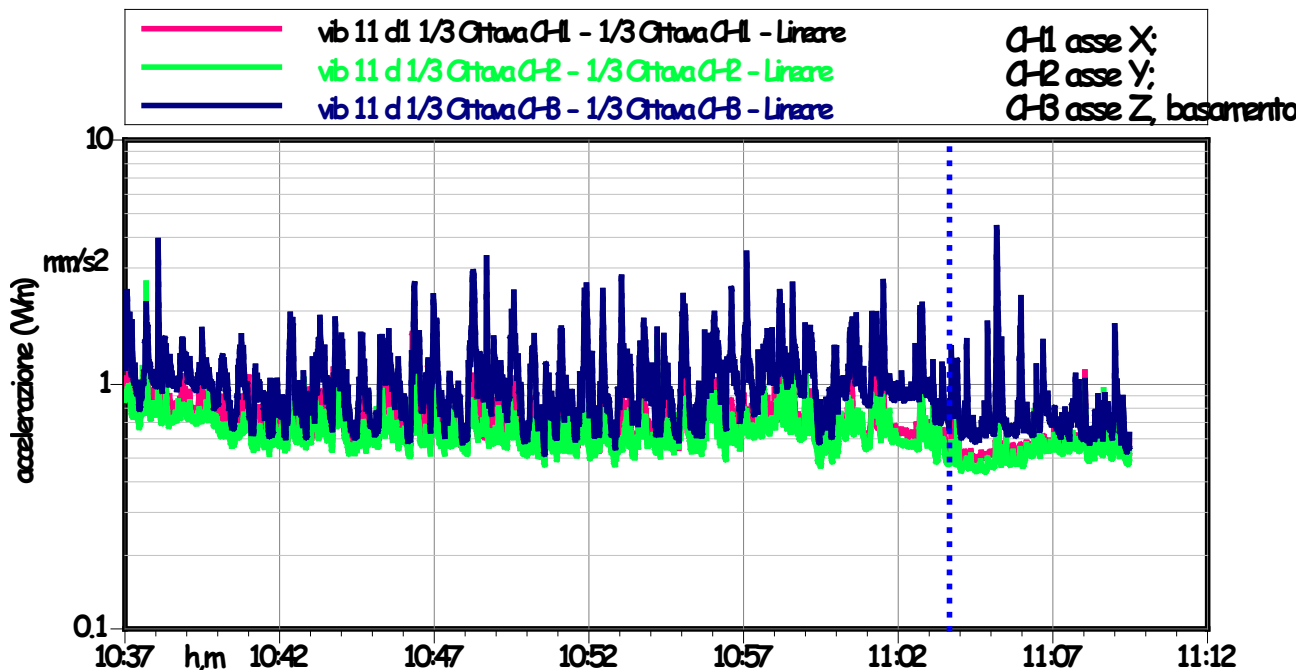


Figura 1 - Time history delle accelerazioni lineari assi x, y, z (basamento) - periodo diurno

MONITORAGGIO AMBIENTALE CORSO D'OPERA

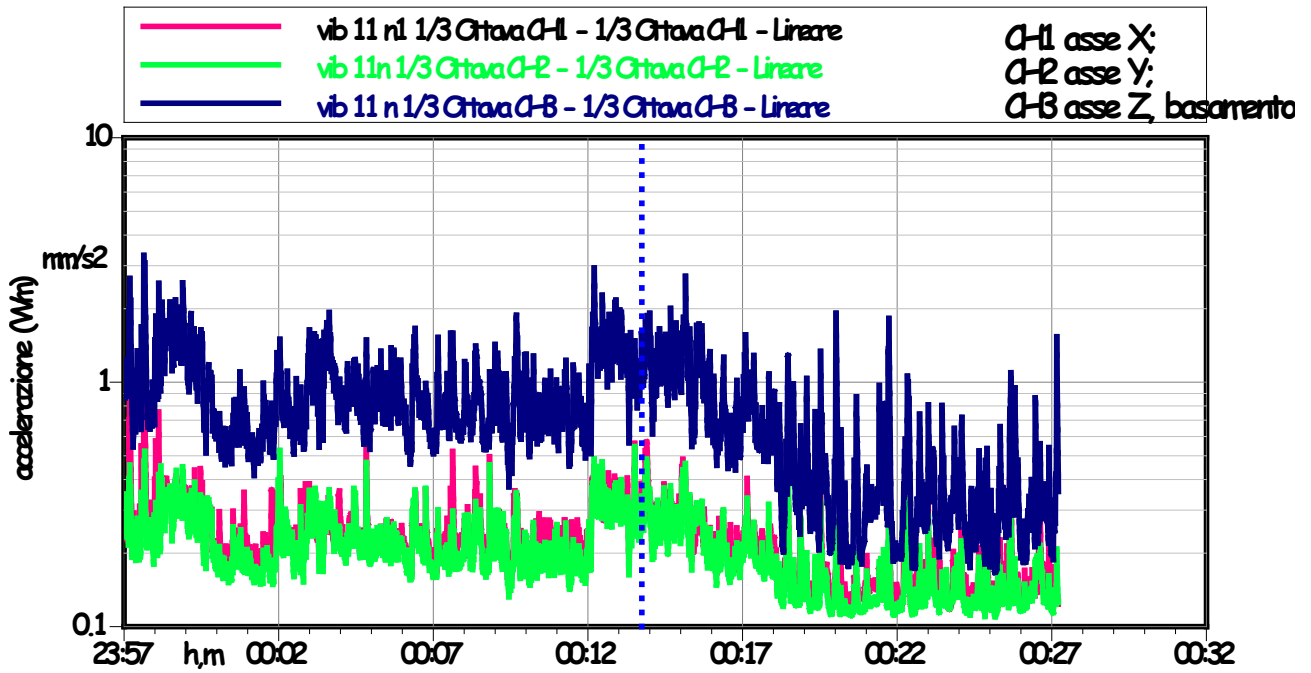


Figura 2 - Time history delle accelerazioni lineari assi x, y, z (basamento) - periodo notturno

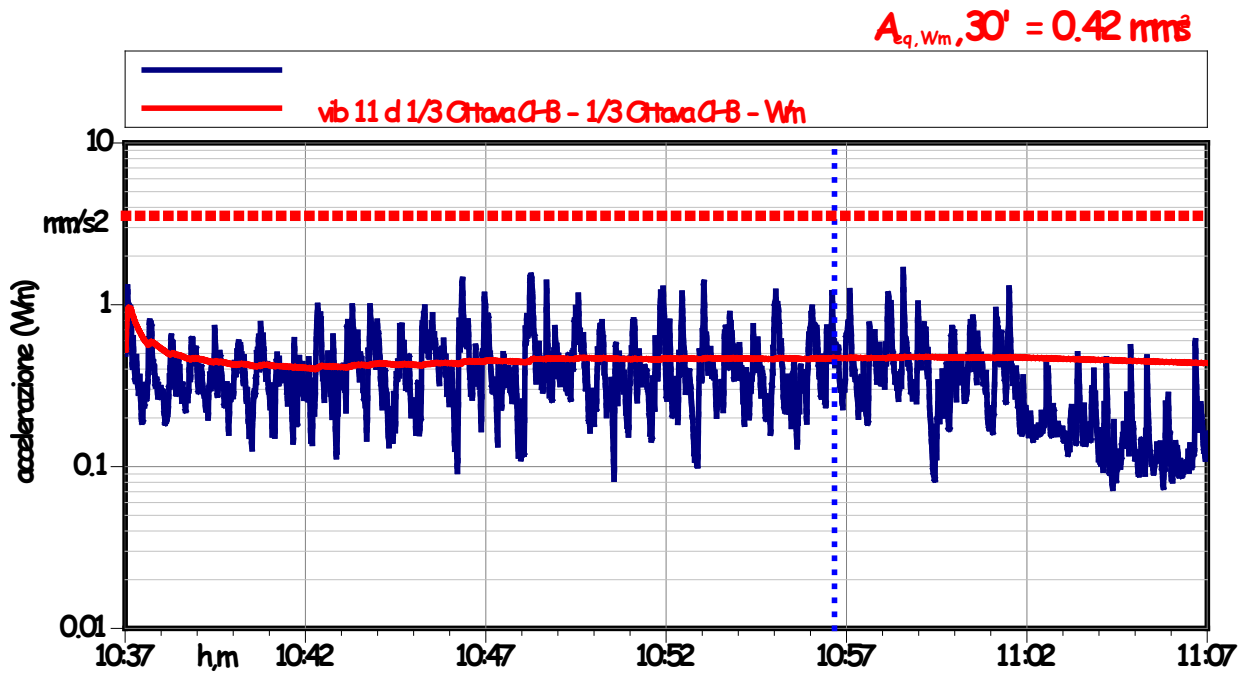


Figura 3 - Time history delle accelerazioni ponderate (Wm) asse z - periodo diurno

MONITORAGGIO AMBIENTALE CORSO D'OPERA

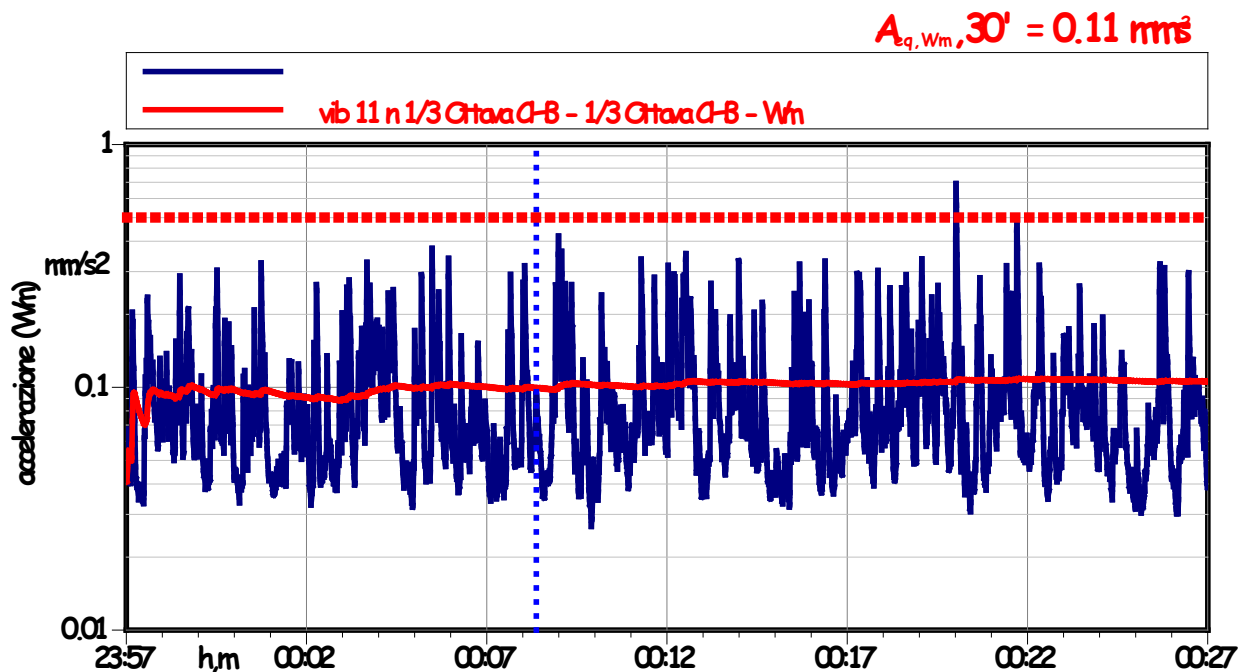



Figura 4 - Time history delle accelerazioni ponderate (Wm) asse z - periodo notturno

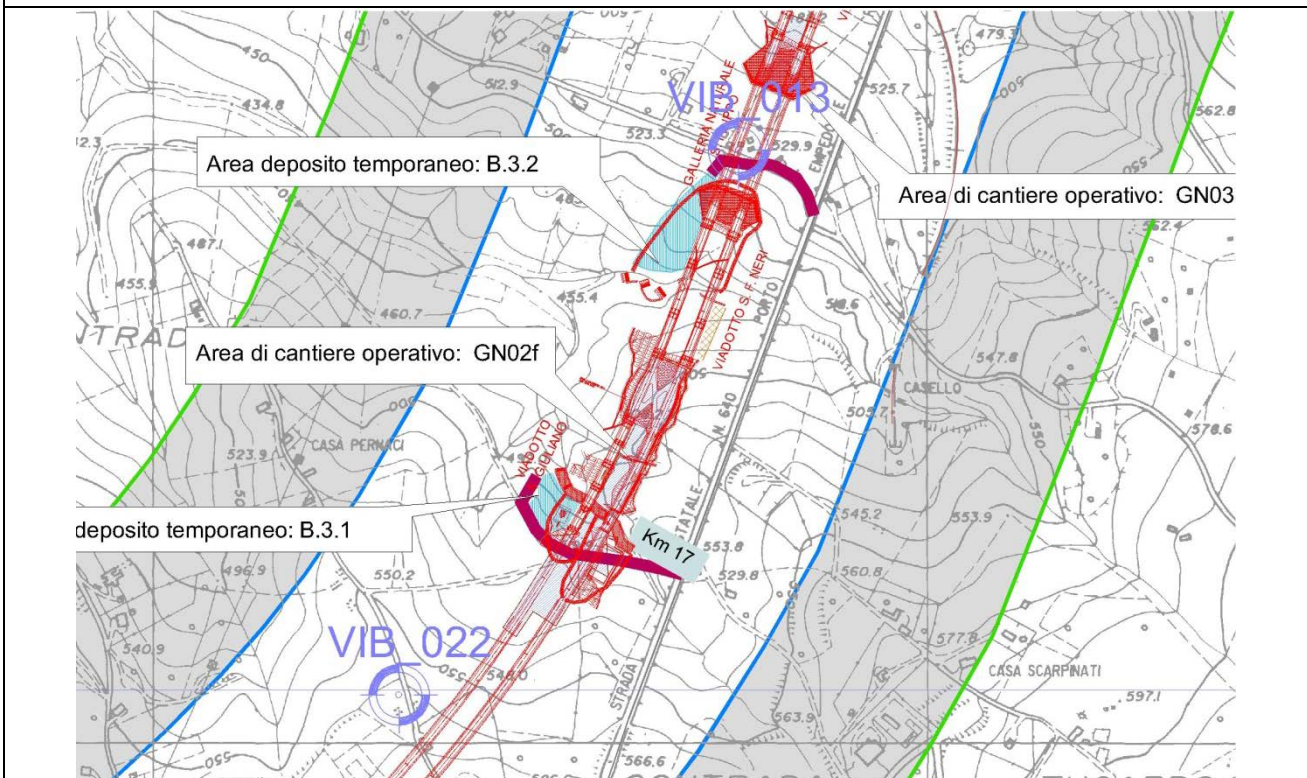
Il Tecnico Competente: Ing. Umberto Giglio	DATA INIZIO periodo diurno	ORA INIZIO periodo diurno	DATA INIZIO periodo diurno	ORA INIZIO periodo diurno
	31/03/16	10.37	31/03/16	22.14
	DATA FINE periodo notturno	ORA FINE periodo notturno	DATA FINE periodo notturno	ORA FINE periodo notturno
	31/03/16	23.57	31/03/16	00.27
Firma: 				

MONITORAGGIO AMBIENTALE CORSO D'OPERA

VIB_13



Stralcio cartografico



UBICAZIONE PUNTO	COORDINATE	
Contrada S. Filippo Neri	37°30'33.31"N	14°02'46.79"E
DESCRIZIONE RECETTORE E CONTESTO		
Abitazione privata		

STRUMENTO	Sonda Asse X	Sonda Asse Y	Sonda Asse Z
Soundbook	PCB 393A03 s.n. 34628	PCB 393A03 s.n. 34600	PCB 393A03 s.n. 34599

MONITORAGGIO AMBIENTALE CORSO D'OPERA

TIPOLOGIA EDIFICIO
Abitazione composto dal solo piano terra

TIPOLOGIA DELLA SORGENTE
Strada statale SS 640 e strade vicinali
Misura di Corso D'Opera

LIVELLO RMS, MEDIA SUL PERIODO DI RIFERIMENTO, PONDERAZIONE UNI 9614 POSTURA MISTA	
accelerazione ponderata (Wm) asse x - periodo diurno	0.11mm·s ⁻²
accelerazione ponderata (Wm) asse x - periodo notturno	0.18 mm·s ⁻²
accelerazione ponderata (Wm) asse y - periodo diurno	0.12mm·s ⁻²
accelerazione ponderata (Wm) asse y - periodo notturno	0.26 mm·s ⁻²
accelerazione ponderata (Wm) asse z - periodo diurno	0.10mm·s ⁻²
accelerazione ponderata (Wm) asse z - periodo notturno	0.18 mm·s ⁻²

ATTIVITA' DI COSTRUZIONE (SOLO IN CORSO D'OPERA)	Viadotto S. Filippo Neri
--	--------------------------

NOTE

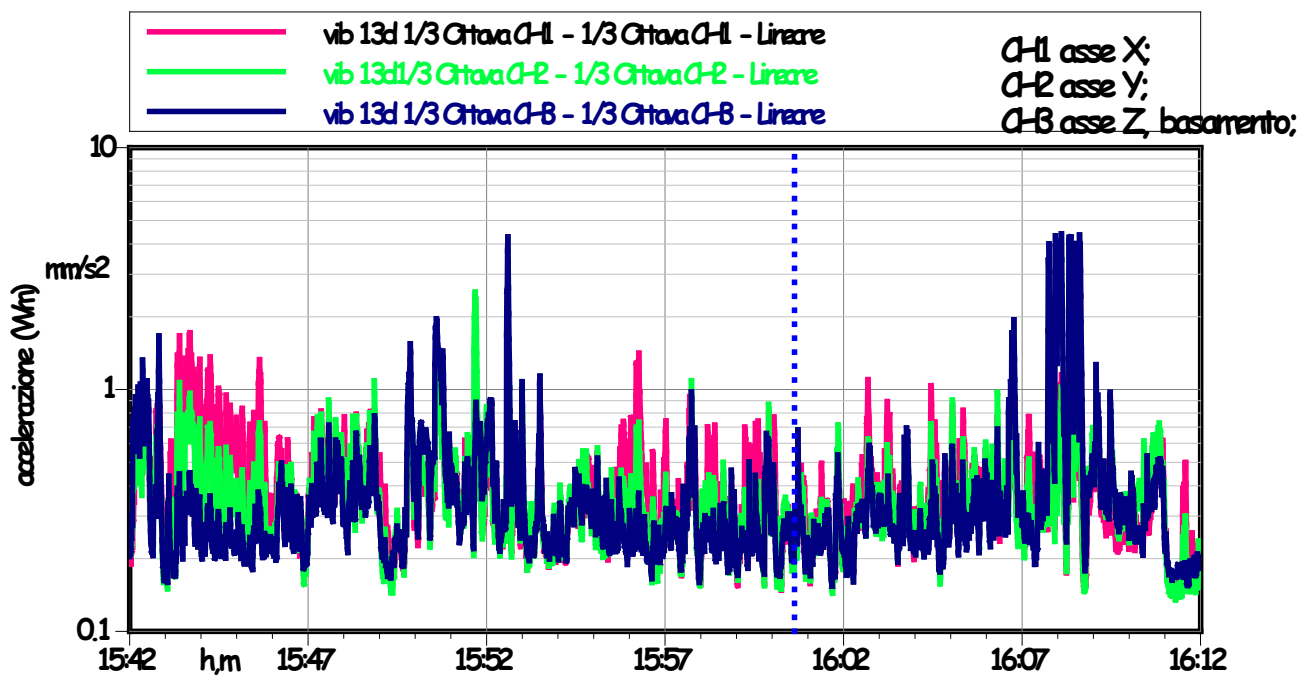


Figura 1 - Time history delle accelerazioni lineari assi x, y, z (basamento) - periodo diurno

MONITORAGGIO AMBIENTALE CORSO D'OPERA

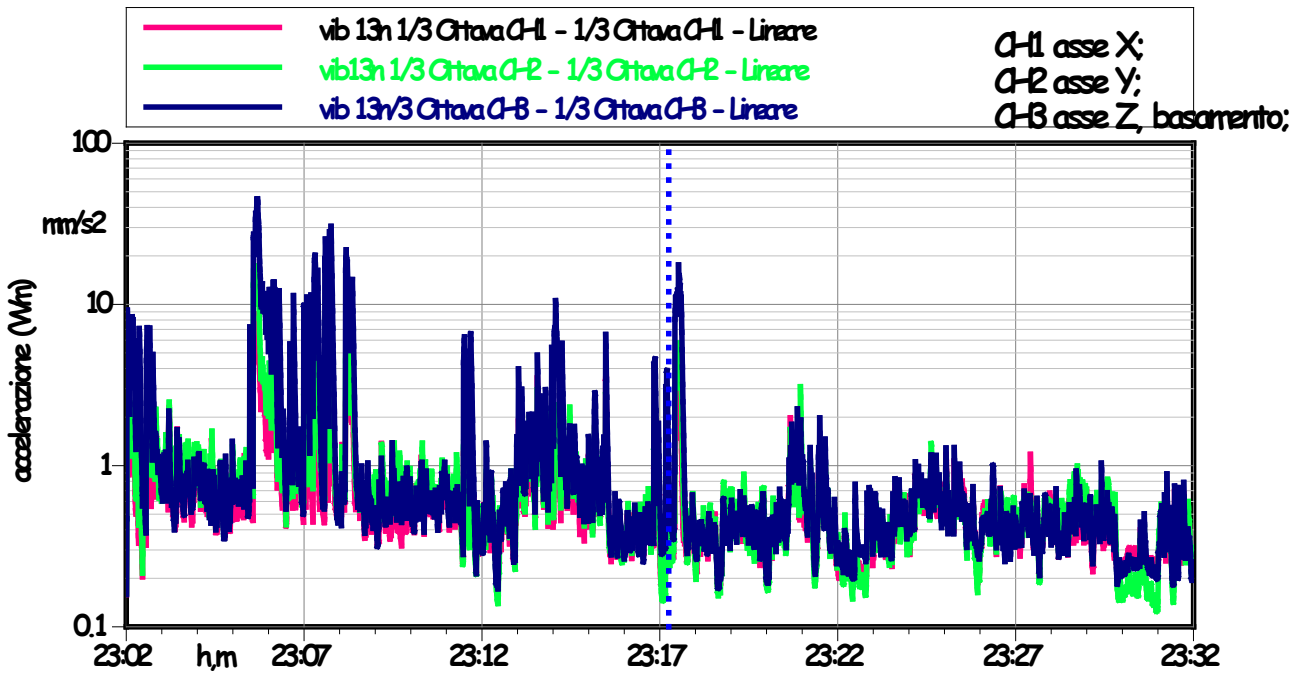


Figura 2 - Time history delle accelerazioni lineari assi x, y, z (basamento) - periodo notturno

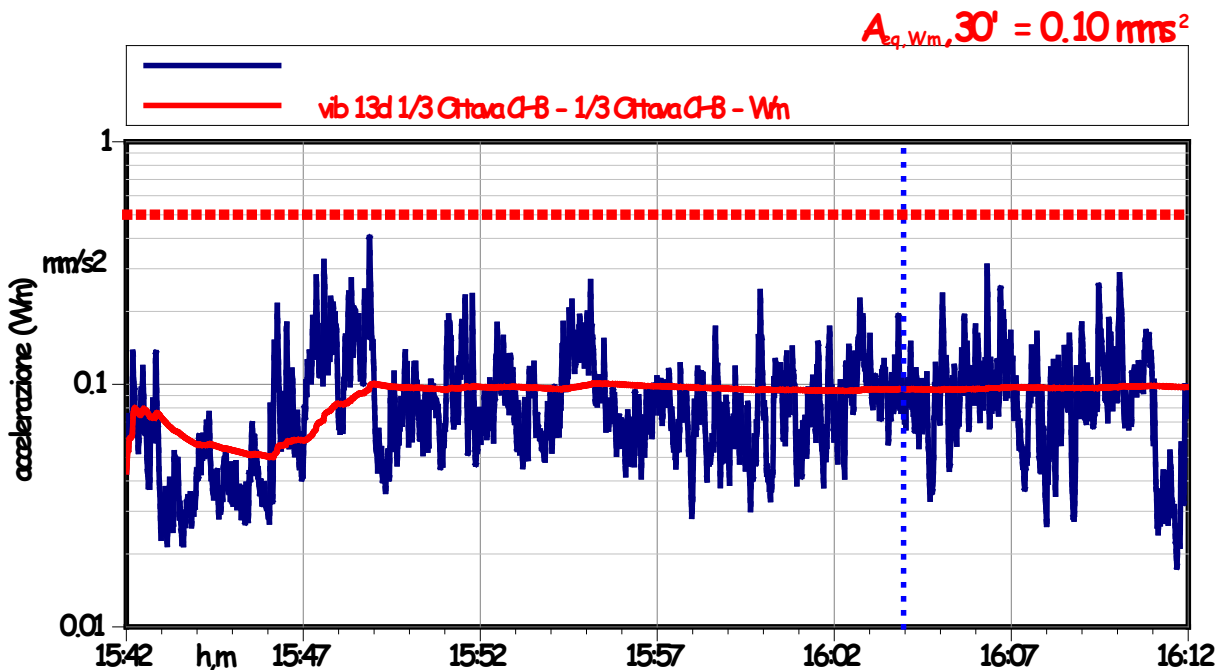


Figura 3 - Time history delle accelerazioni ponderate (Wm) asse z - periodo diurno

MONITORAGGIO AMBIENTALE CORSO D'OPERA

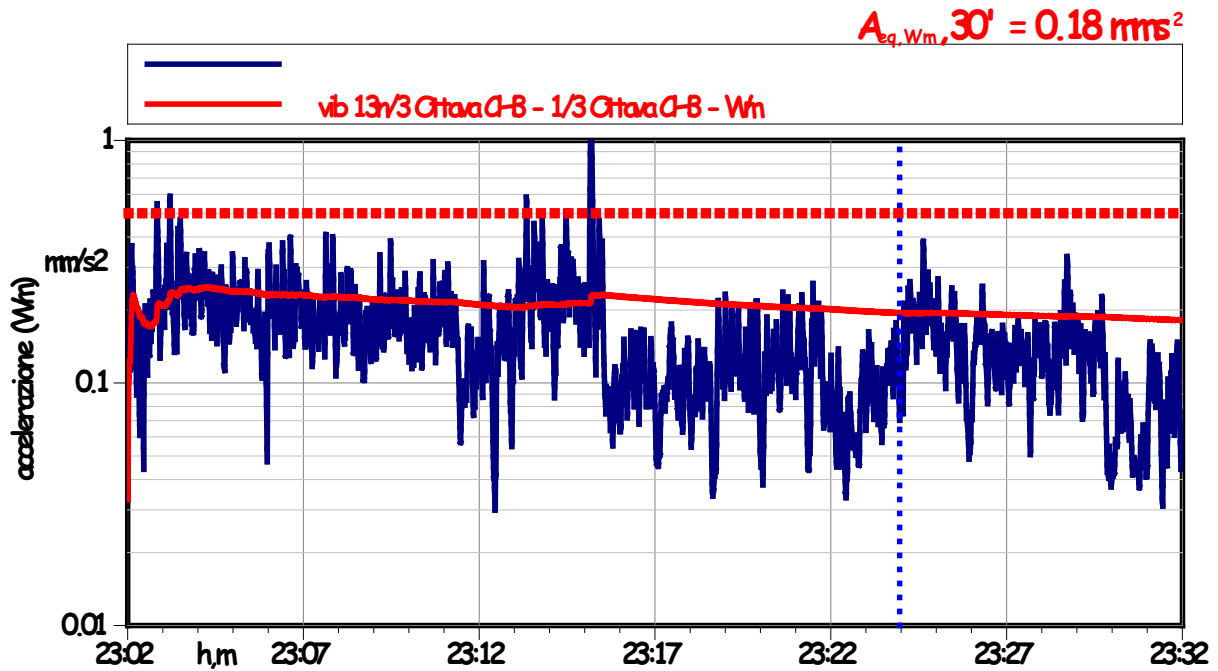



Figura 4 - Time history delle accelerazioni ponderate (Wm) asse z - periodo notturno

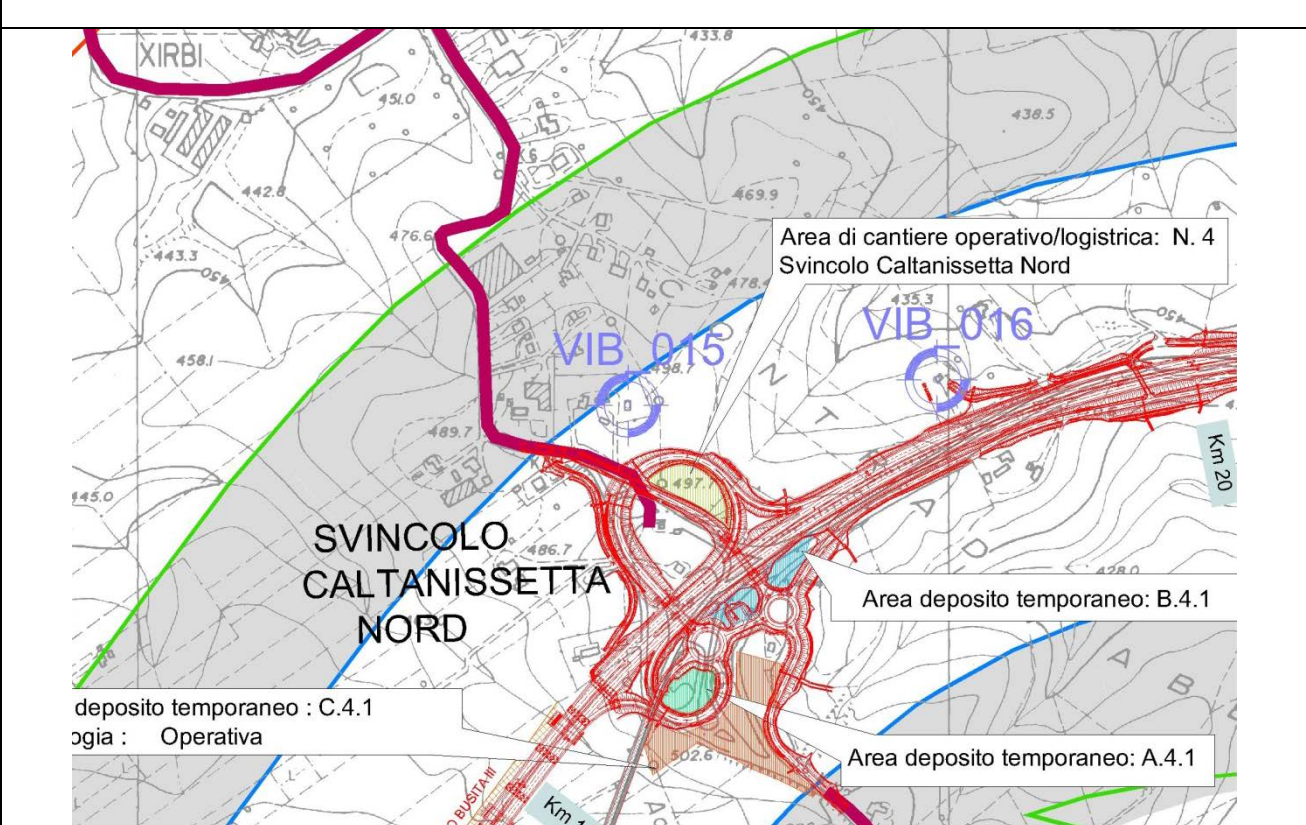
Il Tecnico Competente: Ing. Umberto Giglio	DATA INIZIO periodo diurno	ORA INIZIO periodo diurno	DATA FINE periodo diurno	ORA FINE periodo diurno
	30/03/16	07.10	30/03/16	07.40
	DATA INIZIO periodo notturno	ORA INIZIO periodo notturno	DATA FINE periodo notturno	ORA FINE periodo notturno
	30/03/16	22.02	30/03/16	22.32
Firma: 				

MONITORAGGIO AMBIENTALE CORSO D'OPERA

VIB_15



Stralcio cartografico



UBICAZIONE PUNTO	COORDINATE	
Contrada Abbazia Santuzza	37°31'27.69"N	14° 3'21.55"E
DESCRIZIONE RECETTORE E CONTESTO		
Abitazione privata posta a circa 60 mt dal tracciato		

MONITORAGGIO AMBIENTALE CORSO D'OPERA

STRUMENTO	Sonda Asse X	Sonda Asse Y	Sonda Asse Z
Soundbook	PCB 393A03 s.n. 34628	PCB 393A03 s.n. 34600	PCB 393A03 s.n. 34599

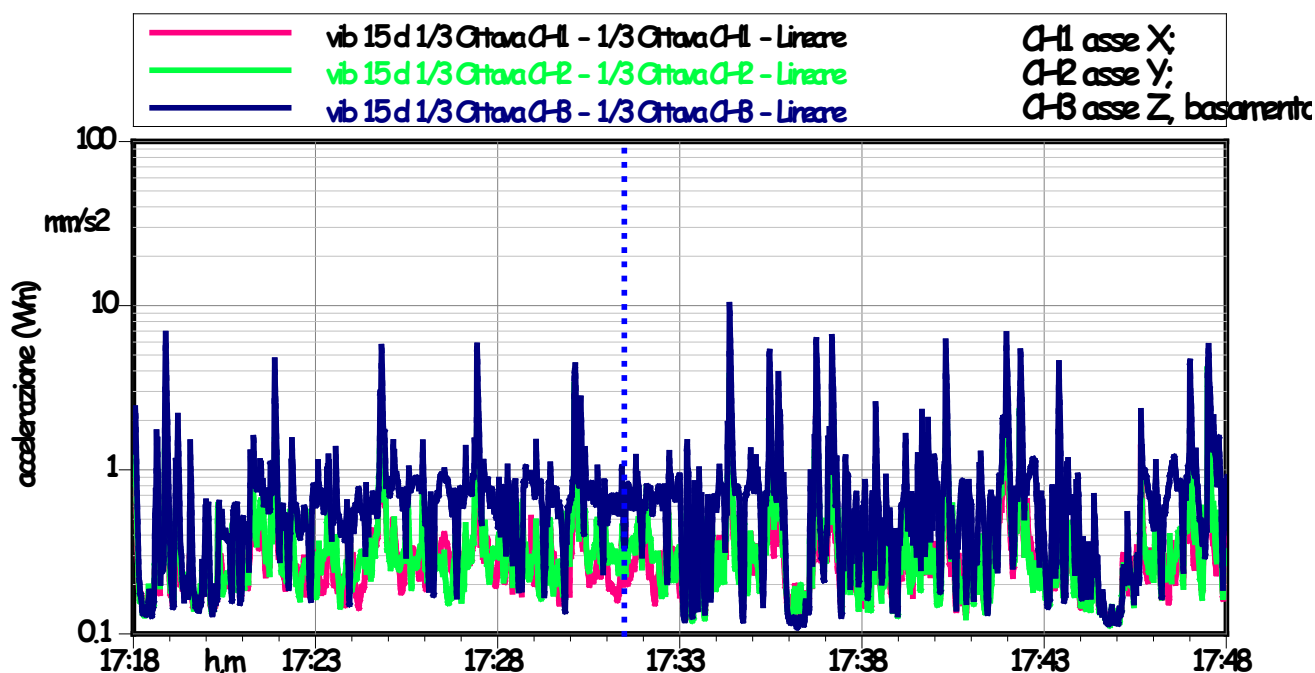
TIPOLOGIA EDIFICIO
Abitazione composto da piano terra e primo piano

TIPOLOGIA DELLA SORGENTE
SS 640 e SS 122 bis
Misura di Corso D'Opera

LIVELLO RMS, MEDIA SUL PERIODO DI RIFERIMENTO, PONDERAZIONE UNI 9614 POSTURA MISTA	
accelerazione ponderata (Wm) asse x - periodo diurno	0.16 mm·s ⁻²
accelerazione ponderata (Wm) asse x - periodo notturno	0.07 mm·s ⁻²
accelerazione ponderata (Wm) asse y - periodo diurno	0.21 mm·s ⁻²
accelerazione ponderata (Wm) asse y - periodo notturno	0.09 mm·s ⁻²
accelerazione ponderata (Wm) asse z - periodo diurno	0.37 mm·s ⁻²
accelerazione ponderata (Wm) asse z - periodo notturno	0.11 mm·s ⁻²

ATTIVITA' DI COSTRUZIONE (SOLO IN CORSO D'OPERA)	
	Viadotto Busita III

NOTE



MONITORAGGIO AMBIENTALE CORSO D'OPERA

Figura 1 - Time history delle accelerazioni lineari assi x, y, z (basamento) - periodo diurno

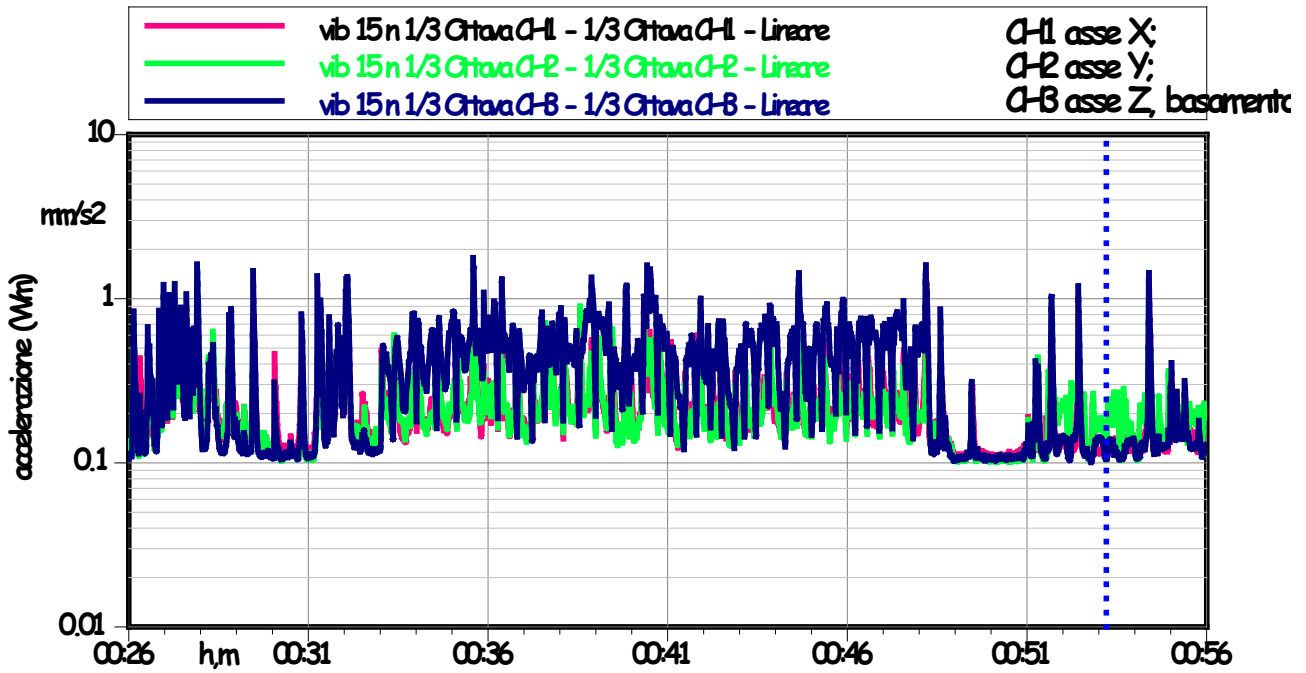


Figura 2 - Time history delle accelerazioni lineari assi x, y, z (basamento) - periodo notturno

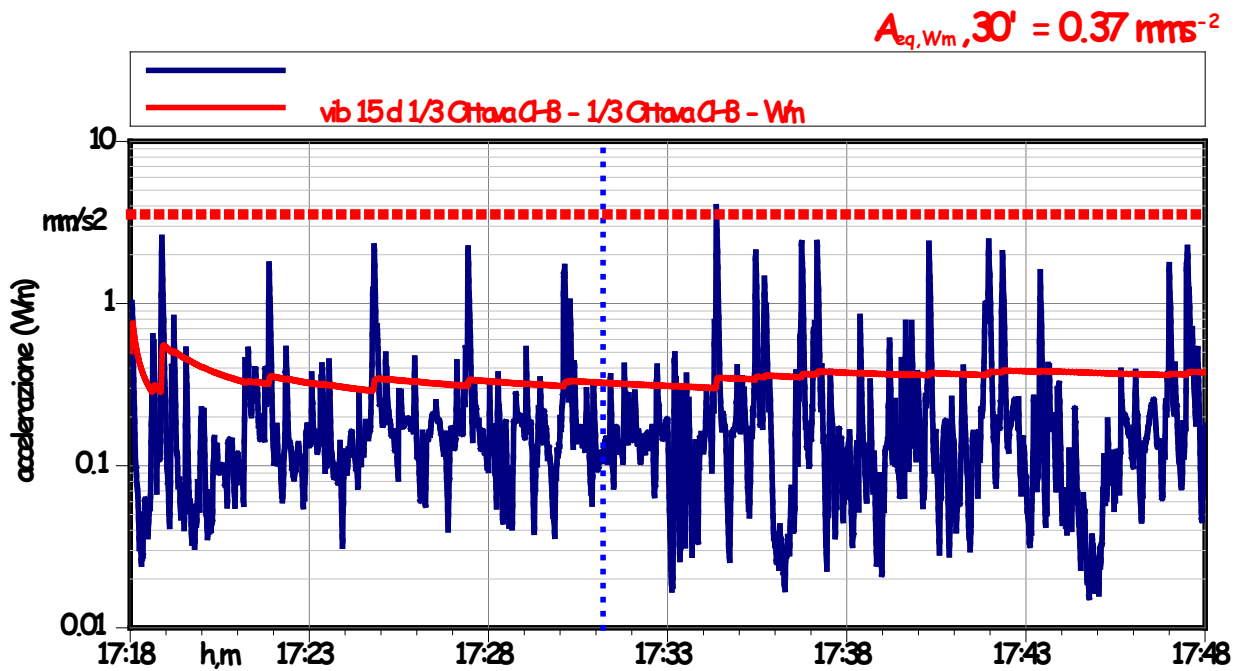


Figura 3 - Time history delle accelerazioni ponderate (Wn) asse z - periodo diurno

MONITORAGGIO AMBIENTALE CORSO D'OPERA

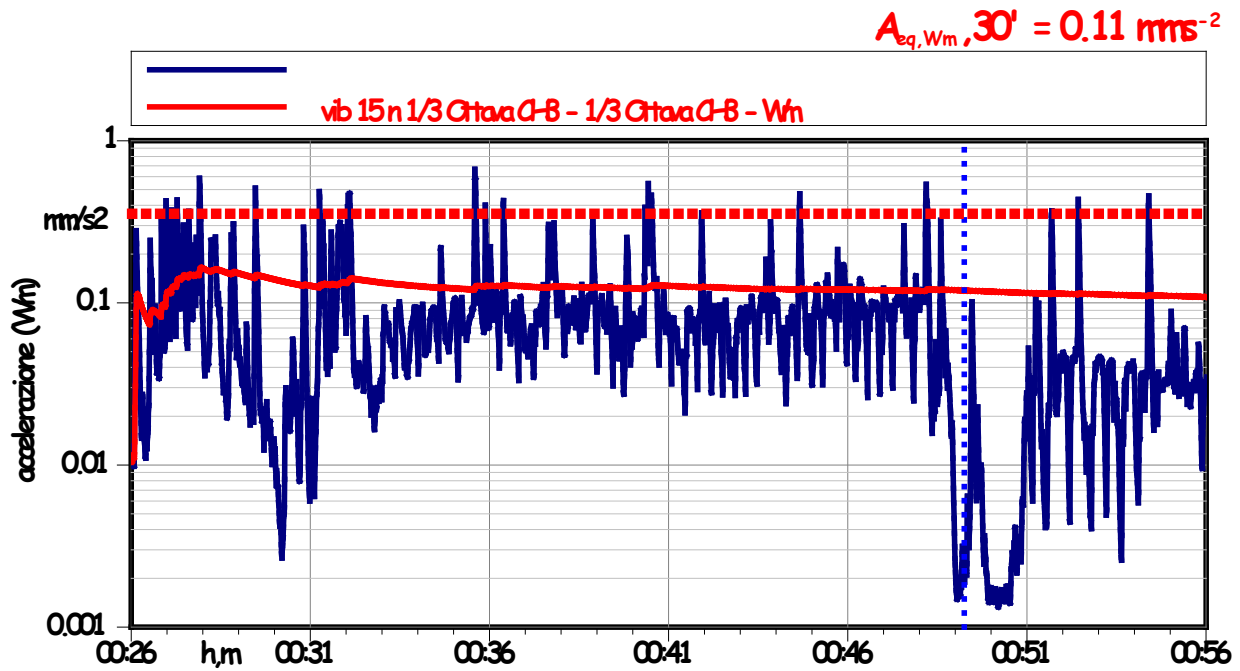



Figura 4 - Time history delle accelerazioni ponderate (Wm) asse z - periodo notturno

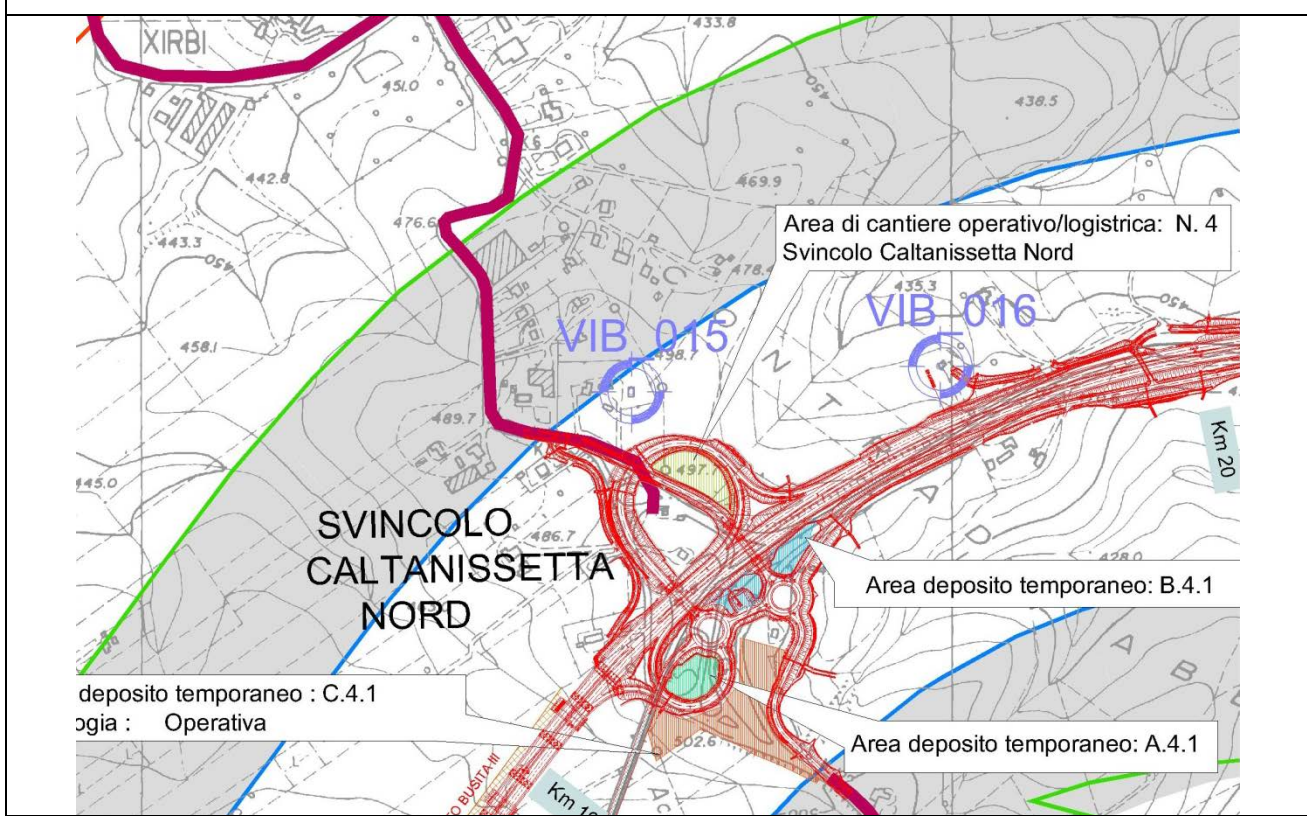
Il Tecnico Competente: Ing. Umberto Giglio	DATA INIZIO periodo diurno	ORA INIZIO periodo diurno	DATA INIZIO periodo diurno	ORA INIZIO periodo diurno
	30/03/16	17.18	30/03/16	17.48
	DATA FINE periodo notturno	ORA FINE periodo notturno	DATA FINE periodo notturno	ORA FINE periodo notturno
	30/03/16	00.26	30/03/16	00.56
Firma: 				

MONITORAGGIO AMBIENTALE CORSO D'OPERA

VIB_16



Stralcio cartografico



UBICAZIONE PUNTO	COORDINATE	
Contrada Abbazia Santuzza	37°31'32.36"N	14° 3'40.70"E
DESCRIZIONE RECETTORE E CONTESTO		
Abitazione privata posta a circa 50 mt dal tracciato		

MONITORAGGIO AMBIENTALE CORSO D'OPERA

STRUMENTO	Sonda Asse X	Sonda Asse Y	Sonda Asse Z
Soundbook	PCB 393A03 s.n. 34628	PCB 393A03 s.n. 34600	PCB 393A03 s.n. 34599

TIPOLOGIA EDIFICIO
Edificio composta dal piano terra (non abitato), ed il primo piano

TIPOLOGIA DELLA SORGENTE
Strada statale SS 640
Misura di Corso D'Opera

LIVELLO RMS, MEDIA SUL PERIODO DI RIFERIMENTO, PONDERAZIONE UNI 9614 POSTURA MISTA	
accelerazione ponderata (Wm) asse x - periodo diurno	0.05mm·s ⁻²
accelerazione ponderata (Wm) asse x - periodo notturno	0.03 mm·s ⁻²
accelerazione ponderata (Wm) asse y - periodo diurno	0.05mm·s ⁻²
accelerazione ponderata (Wm) asse y - periodo notturno	0.02 mm·s ⁻²
accelerazione ponderata (Wm) asse z - periodo diurno	0.06mm·s ⁻²
accelerazione ponderata (Wm) asse z - periodo notturno	0.05 mm·s ⁻²

ATTIVITA' DI COSTRUZIONE (SOLO IN CORSO D'OPERA)	Svincolo Caltanissetta Nord
--	-----------------------------

NOTE

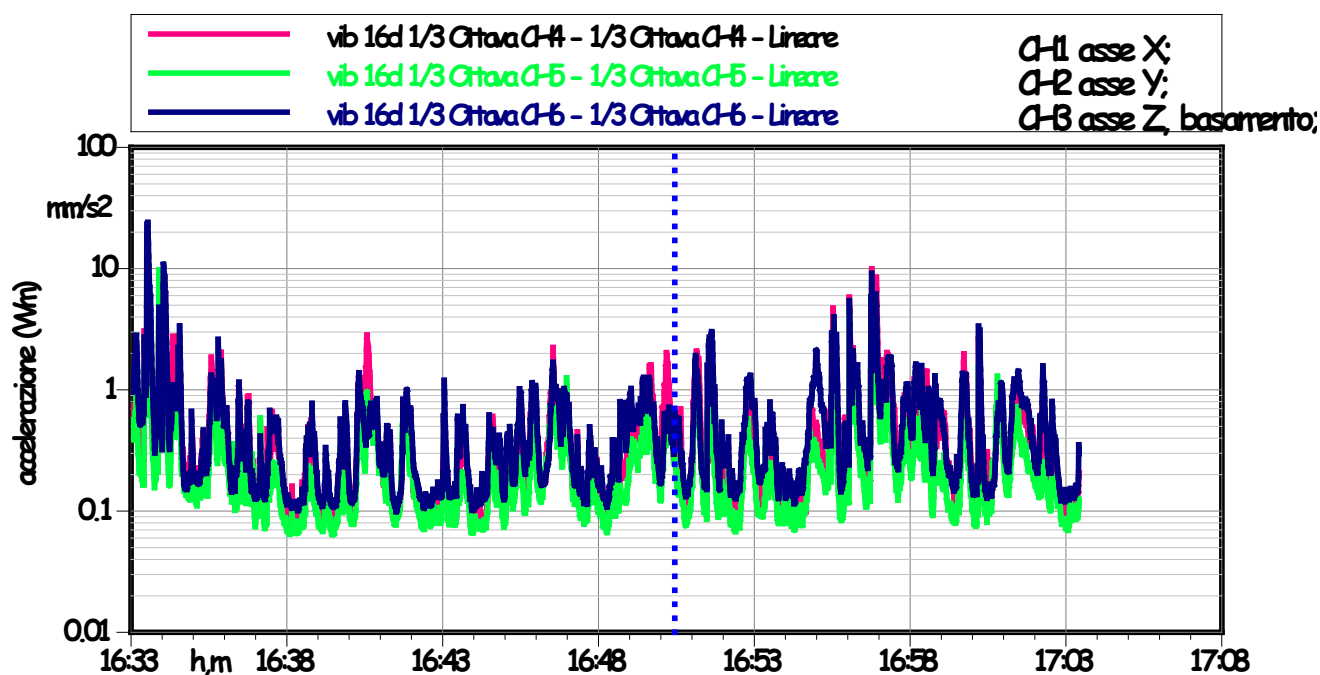


Figura 1 - Time history delle accelerazioni lineari assi x, y, z (basamento) - periodo diurno

MONITORAGGIO AMBIENTALE CORSO D'OPERA

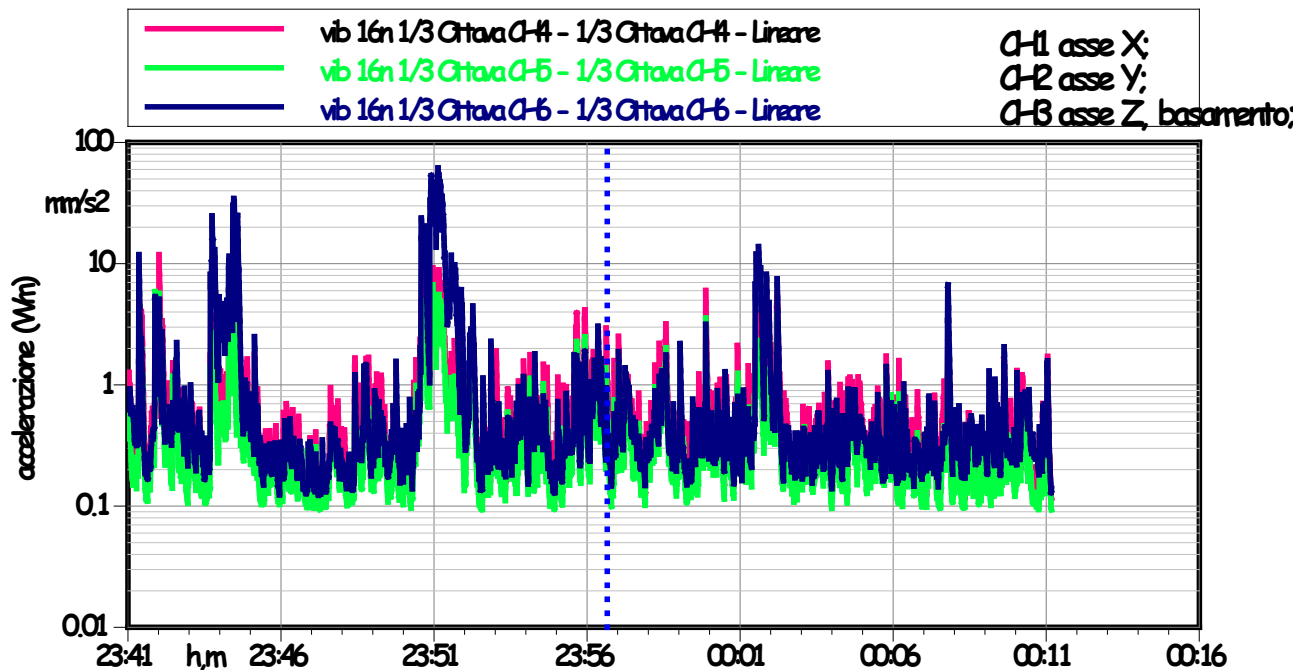


Figura 2 - Time history delle accelerazioni lineari assi x, y, z (basamento) - periodo notturno

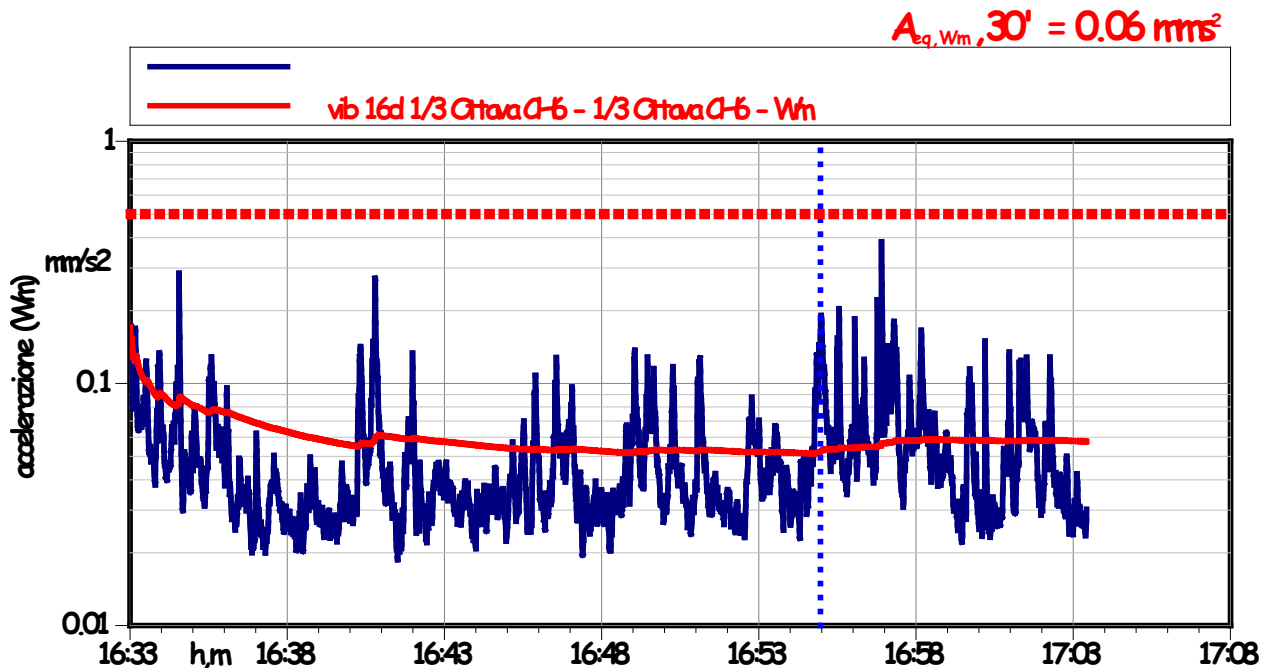


Figura 3 - Time history delle accelerazioni ponderate (Wm) asse z - periodo diurno

MONITORAGGIO AMBIENTALE CORSO D'OPERA

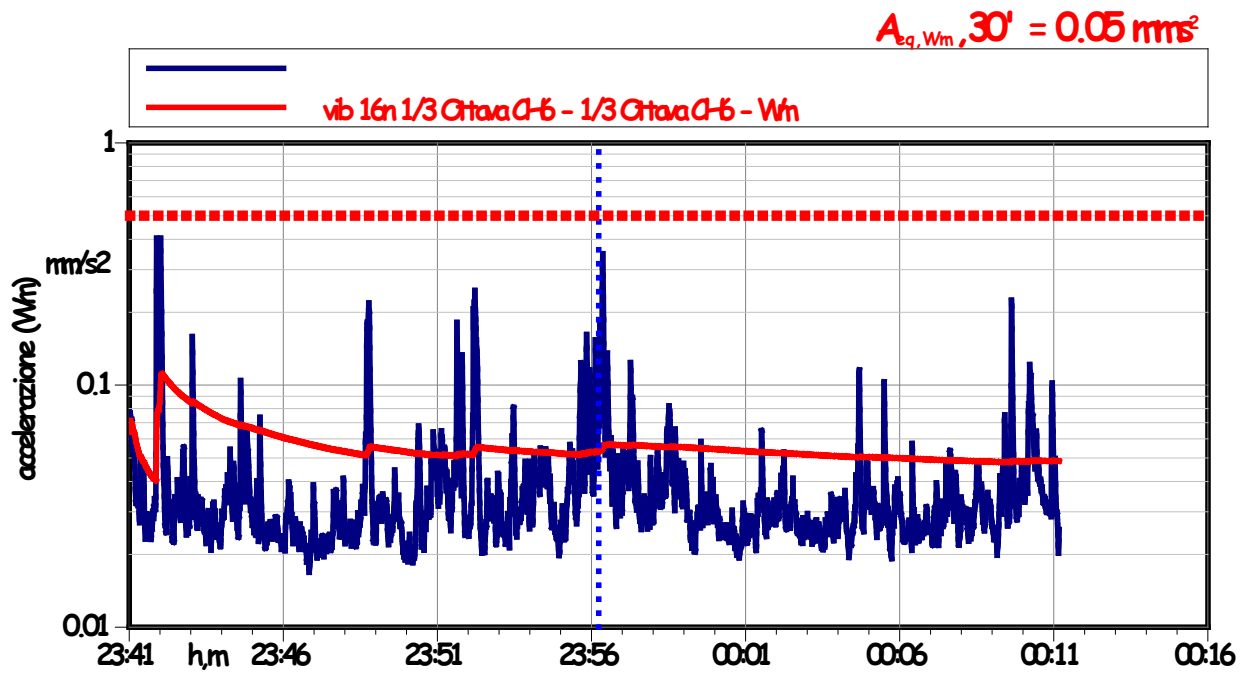



Figura 4 - Time history delle accelerazioni ponderate (Wm) asse z - periodo notturno

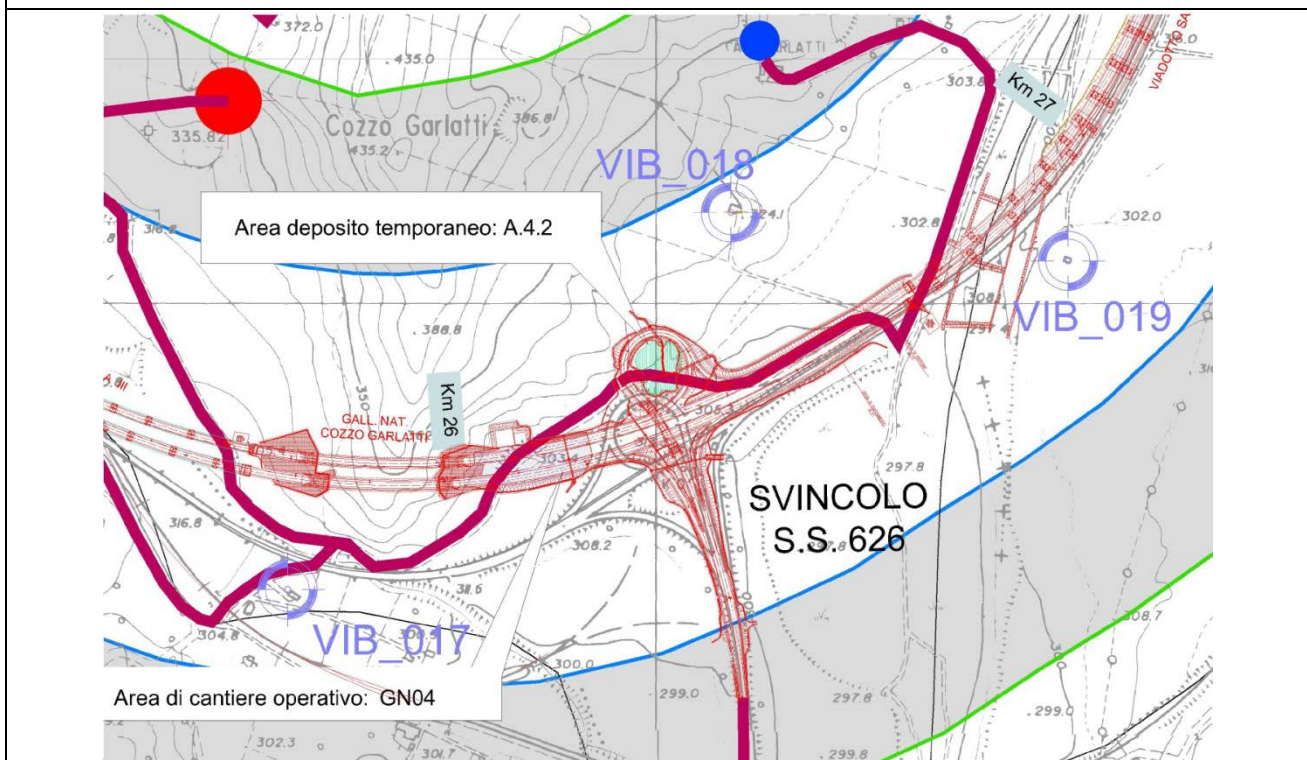
Il Tecnico Competente: Ing. Umberto Giglio	DATA INIZIO periodo diurno	ORA INIZIO periodo diurno	DATA FINE periodo diurno	ORA FINE periodo diurno
	30/03/16	16.33	30/03/16	17.33
	DATA INIZIO periodo notturno	ORA INIZIO periodo notturno	DATA FINE periodo notturno	ORA FINE periodo notturno
	30/03/16	23.41	31/03/16	00.11
Firma: 				

MONITORAGGIO AMBIENTALE CORSO D'OPERA

VIB_18



Stralcio cartografico



UBICAZIONE PUNTO	COORDINATE	
Contrada Imera	N37°32'20.76"	E14°07'48.41"
DESCRIZIONE RECETTORE E CONTESTO		
Abitazione privata		

STRUMENTO	Sonda Asse X	Sonda Asse Y	Sonda Asse Z
Soundbook	PCB 393A03 s.n. 34628	PCB 393A03 s.n. 34600	PCB 393A03 s.n. 34599

MONITORAGGIO AMBIENTALE CORSO D'OPERA

TIPOLOGIA EDIFICIO
Abitazione composto dal solo piano terra

TIPOLOGIA DELLA SORGENTE
Strada statale SS 640 e strade vicinali
Misura di Corso D'Opera

LIVELLO RMS, MEDIA SUL PERIODO DI RIFERIMENTO, PONDERAZIONE UNI 9614 POSTURA MISTA	
accelerazione ponderata (Wm) asse x - periodo diurno	0.07 mm·s ⁻²
accelerazione ponderata (Wm) asse x - periodo notturno	0.03 mm·s ⁻²
accelerazione ponderata (Wm) asse y - periodo diurno	0.07 mm·s ⁻²
accelerazione ponderata (Wm) asse y - periodo notturno	0.03 mm·s ⁻²
accelerazione ponderata (Wm) asse z - periodo diurno	0.07 mm·s ⁻²
accelerazione ponderata (Wm) asse z - periodo notturno	0.03 mm·s ⁻²

ATTIVITA' DI COSTRUZIONE (SOLO IN CORSO D'OPERA)	Viadotto Salso
--	----------------

NOTE

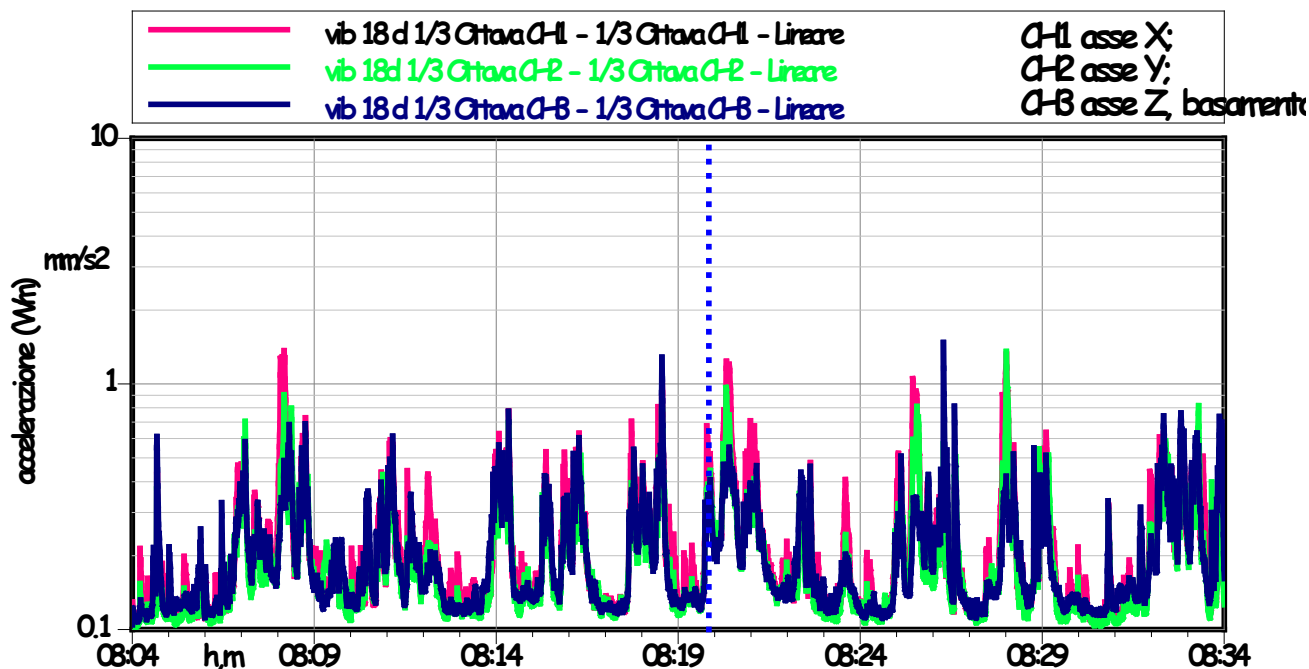


Figura 1 - Time history delle accelerazioni lineari assi x, y, z (basamento) - periodo diurno

MONITORAGGIO AMBIENTALE CORSO D'OPERA

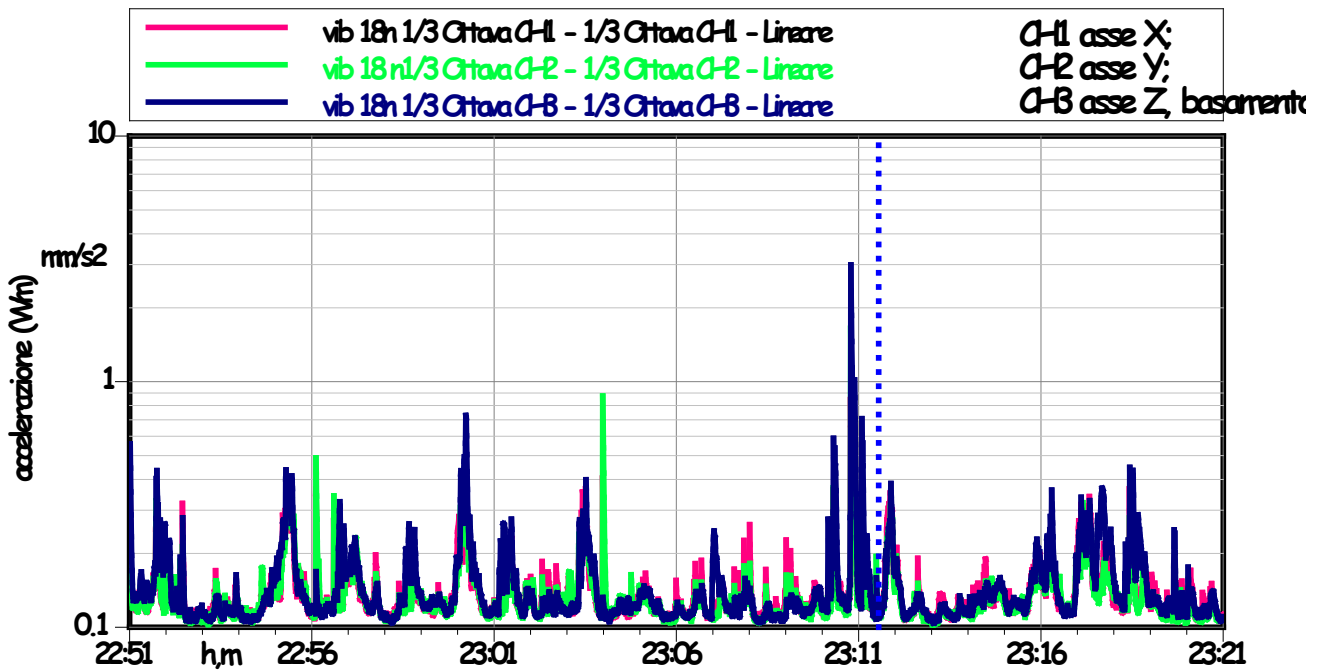


Figura 2 - Time history delle accelerazioni lineari assi x, y, z (basamento) - periodo notturno

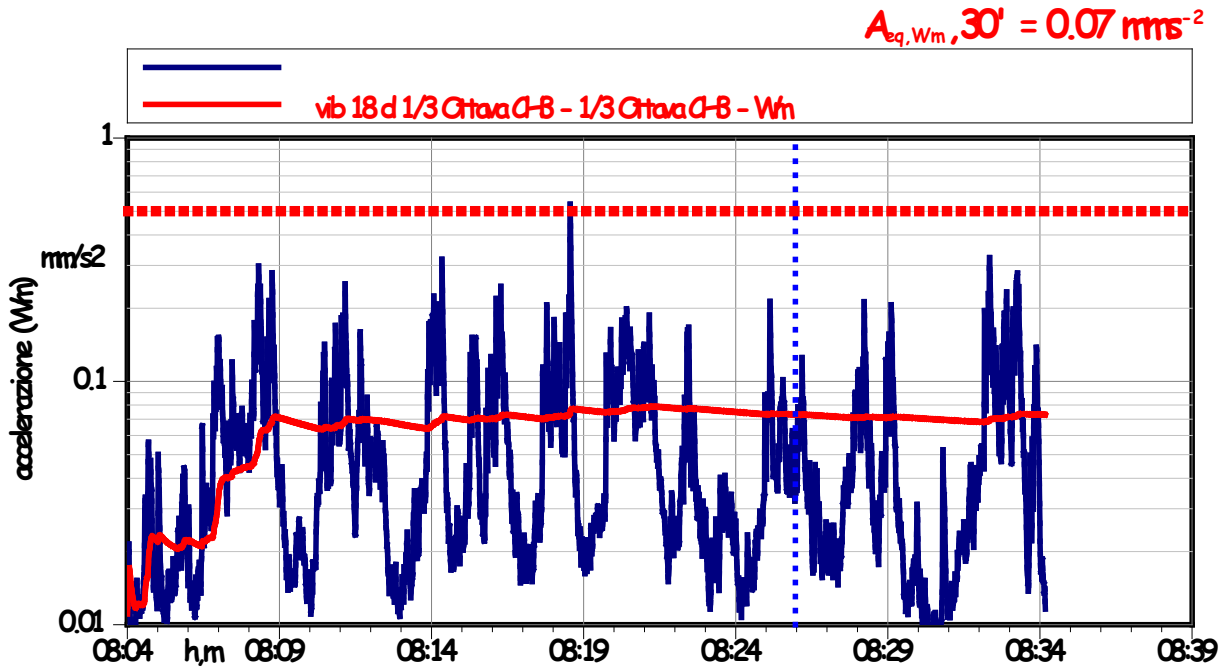


Figura 3 - Time history delle accelerazioni ponderate (Wm) asse z - periodo diurno

MONITORAGGIO AMBIENTALE CORSO D'OPERA

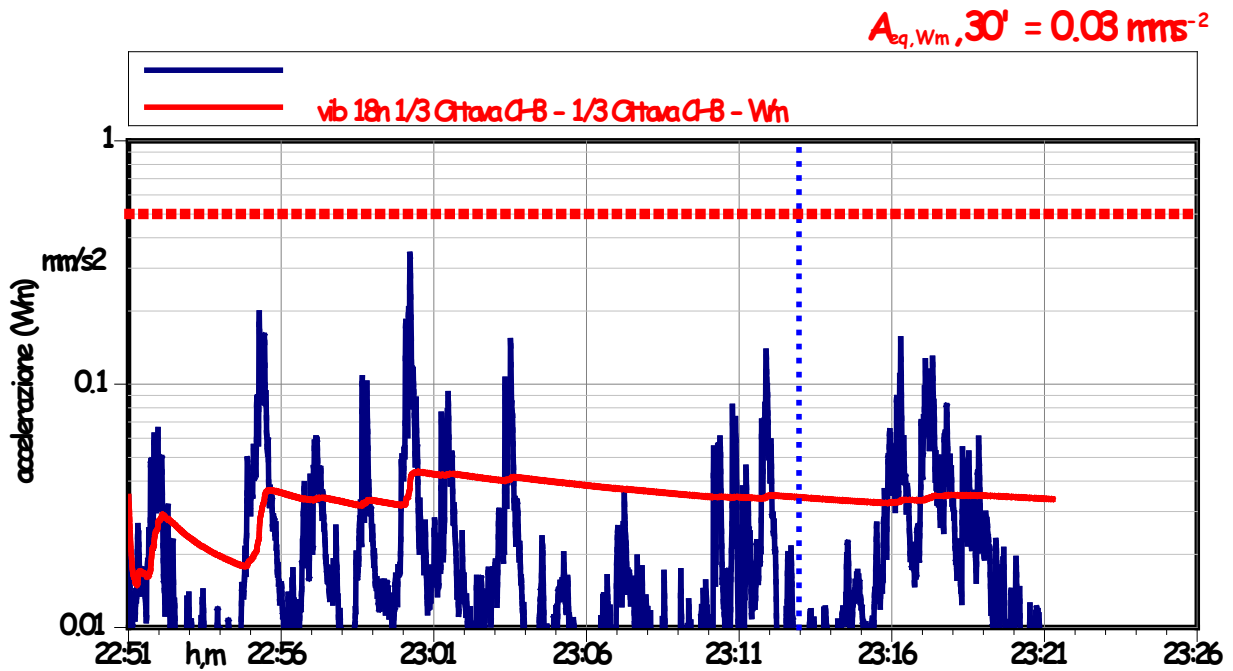



Figura 4 - Time history delle accelerazioni ponderate (Wm) asse z - periodo notturno

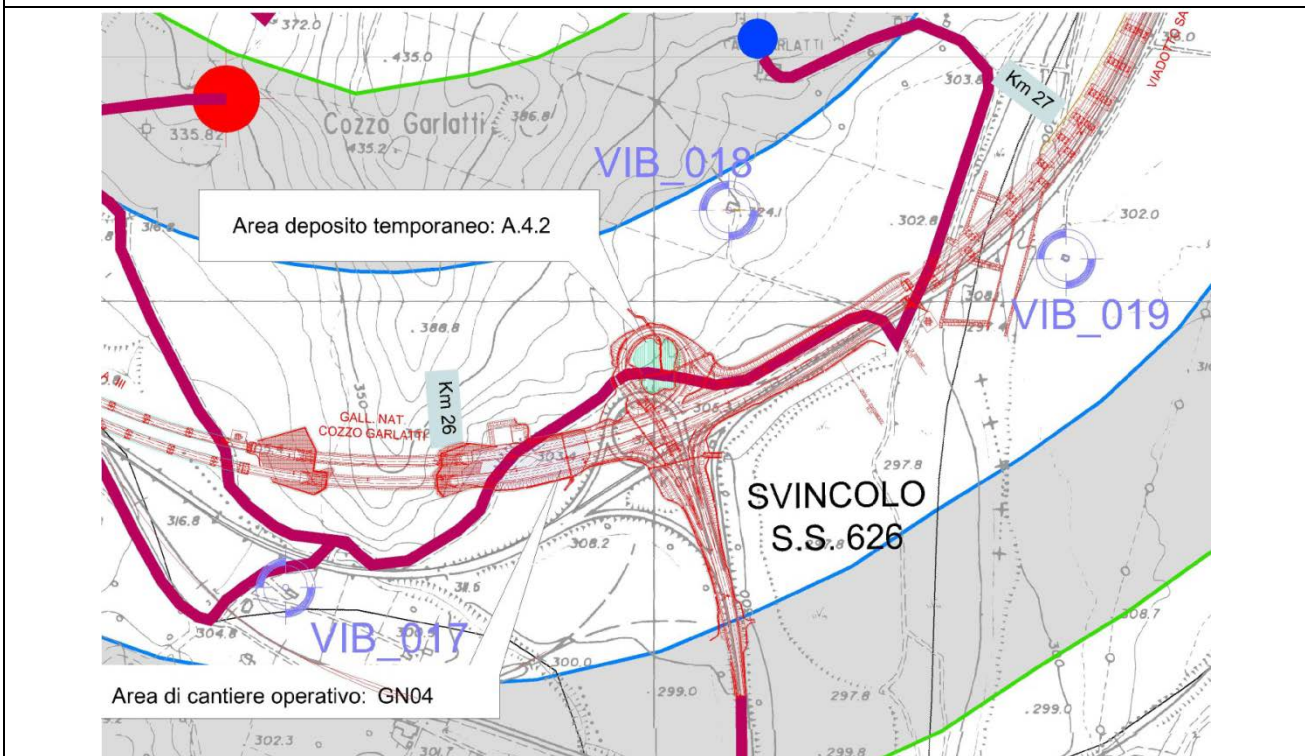
Il Tecnico Competente: Ing. Umberto Giglio	DATA INIZIO periodo diurno	ORA INIZIO periodo diurno	DATA FINE periodo diurno	ORA FINE periodo diurno
	29/03/16	08.04	29/03/16	08.34
	DATA INIZIO periodo notturno	ORA INIZIO periodo notturno	DATA FINE periodo notturno	ORA FINE periodo notturno
	29/03/16	22.51	29/03/16	23.21
Firma: 				

MONITORAGGIO AMBIENTALE CORSO D'OPERA

VIB_19



Stralcio cartografico



UBICAZIONE PUNTO	COORDINATE	
Contrada Imera	37°32'21.97"N	14°08'04.76"E
DESCRIZIONE RECETTORE E CONTESTO		
Manufatto a copertura di un pozzo, posto a circa 60 mt dal tracciato		

STRUMENTO	Sonda Asse X	Sonda Asse Y	Sonda Asse Z
Soundbook	PCB 393A03 s.n. 34628	PCB 393A03 s.n. 34600	PCB 393A03 s.n. 34599

MONITORAGGIO AMBIENTALE CORSO D'OPERA

TIPOLOGIA EDIFICIO
Manufatto rurale

TIPOLOGIA DELLA SORGENTE
Strada statale SS 640 e strade vicinali
Misura di Corso D'Opera

LIVELLO RMS, MEDIA SUL PERIODO DI RIFERIMENTO, PONDERAZIONE UNI 9614 POSTURA MISTA	
accelerazione ponderata (Wm) asse x - periodo diurno	0.16 mm·s ⁻²
accelerazione ponderata (Wm) asse x - periodo notturno	0.09 mm·s ⁻²
accelerazione ponderata (Wm) asse y - periodo diurno	0.13 mm·s ⁻²
accelerazione ponderata (Wm) asse y - periodo notturno	0.07 mm·s ⁻²
accelerazione ponderata (Wm) asse z - periodo diurno	0.15 mm·s ⁻²
accelerazione ponderata (Wm) asse z - periodo notturno	0.07 mm·s ⁻²

ATTIVITA' DI COSTRUZIONE (SOLO IN CORSO D'OPERA)	Viadotto Salso
--	----------------

NOTE

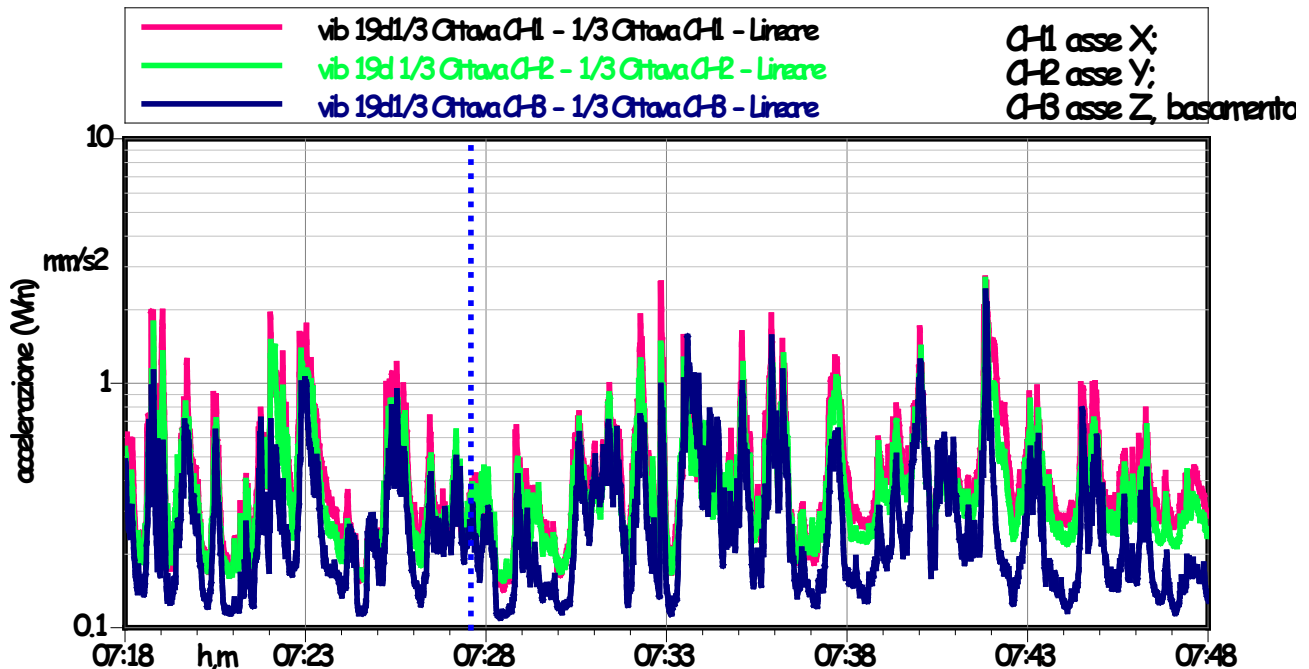


Figura 1 - Time history delle accelerazioni lineari assi x, y, z (basamento) - periodo diurno

MONITORAGGIO AMBIENTALE CORSO D'OPERA

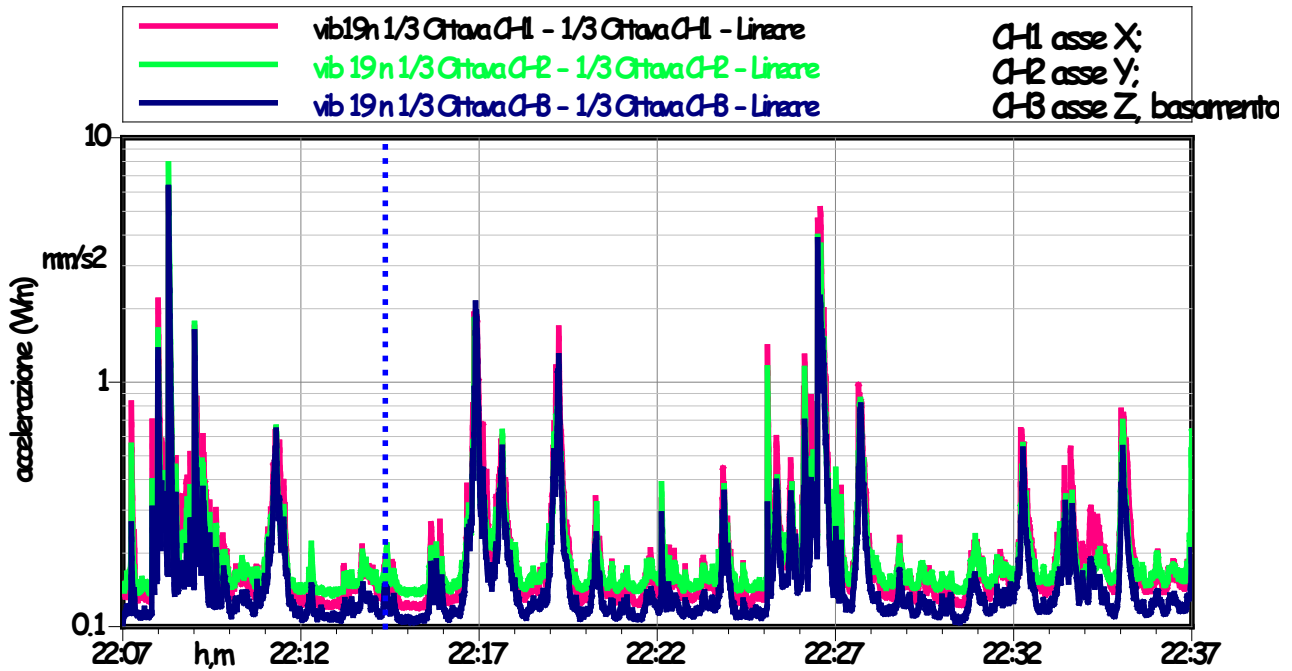


Figura 2 - Time history delle accelerazioni lineari assi x, y, z (basamento) - periodo notturno

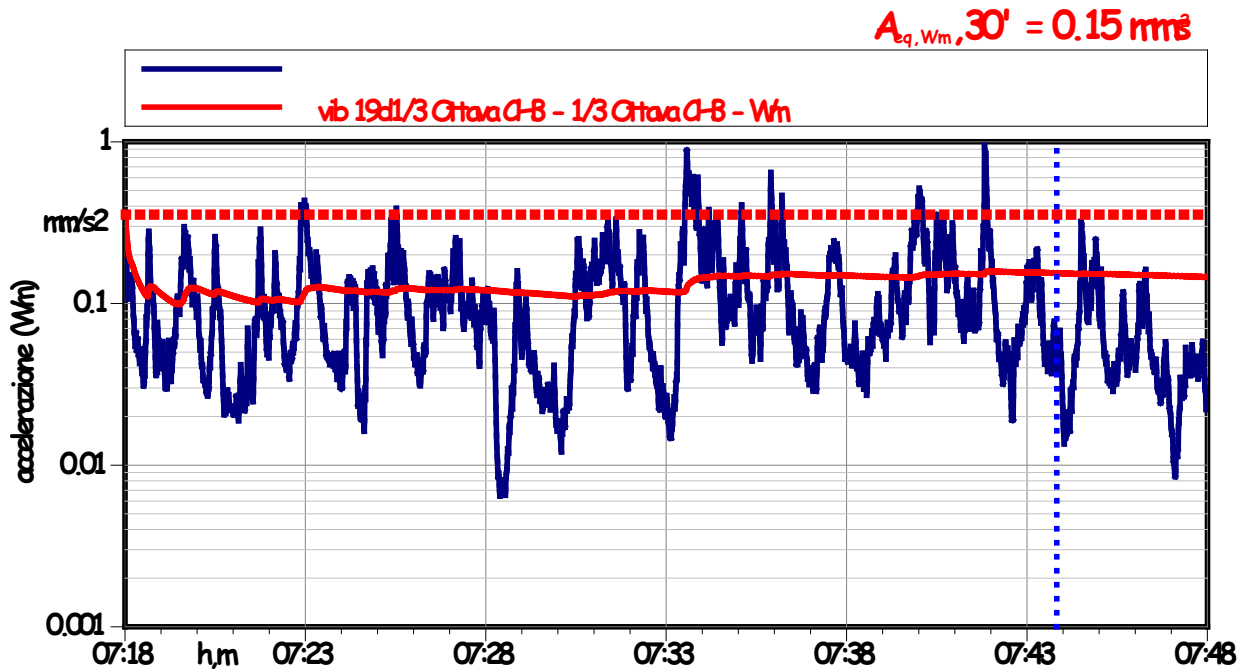


Figura 3 - Time history delle accelerazioni ponderate (Wm) asse z - periodo diurno

MONITORAGGIO AMBIENTALE CORSO D'OPERA

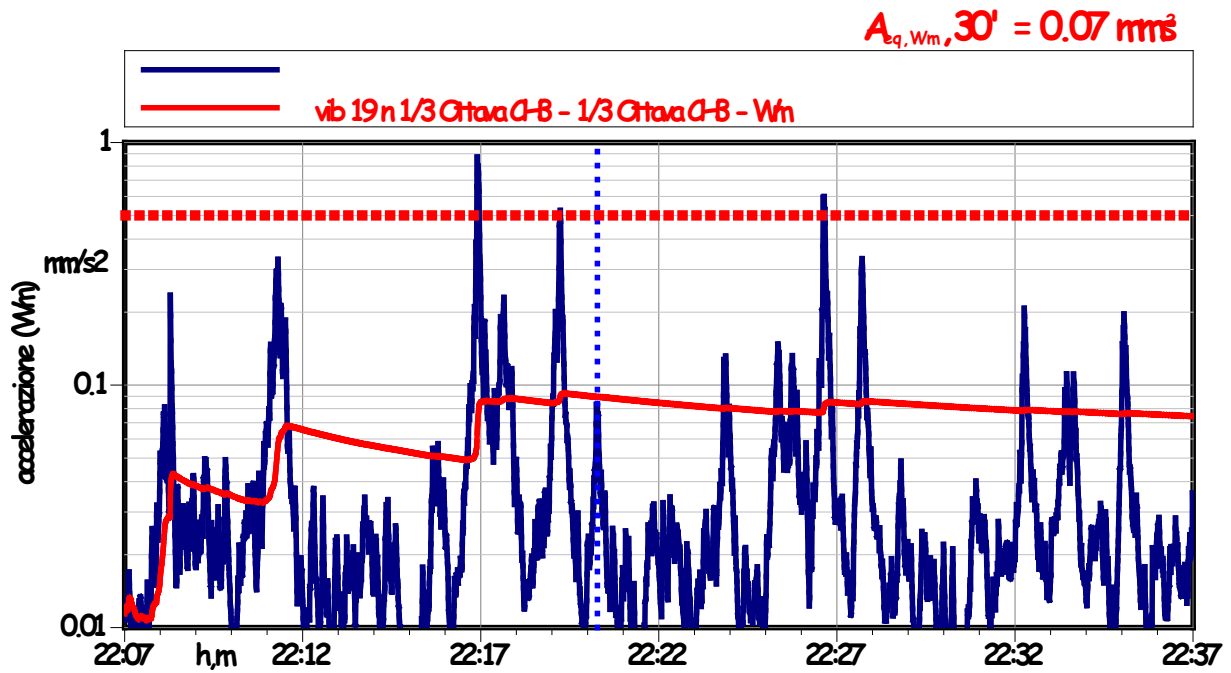


Figura 4 - Time history delle accelerazioni ponderate (Wm) asse z - periodo notturno

Il Tecnico Competente: Ing. Umberto Giglio	DATA INIZIO periodo diurno	ORA INIZIO periodo diurno	DATA FINE periodo diurno	ORA FINE periodo diurno
	29/03/16	07.18	29/03/16	07.48
	DATA INIZIO periodo notturno	ORA INIZIO periodo notturno	DATA FINE periodo notturno	ORA FINE periodo notturno
	29/03/16	22.07	29/03/16	22.37
Firma: 