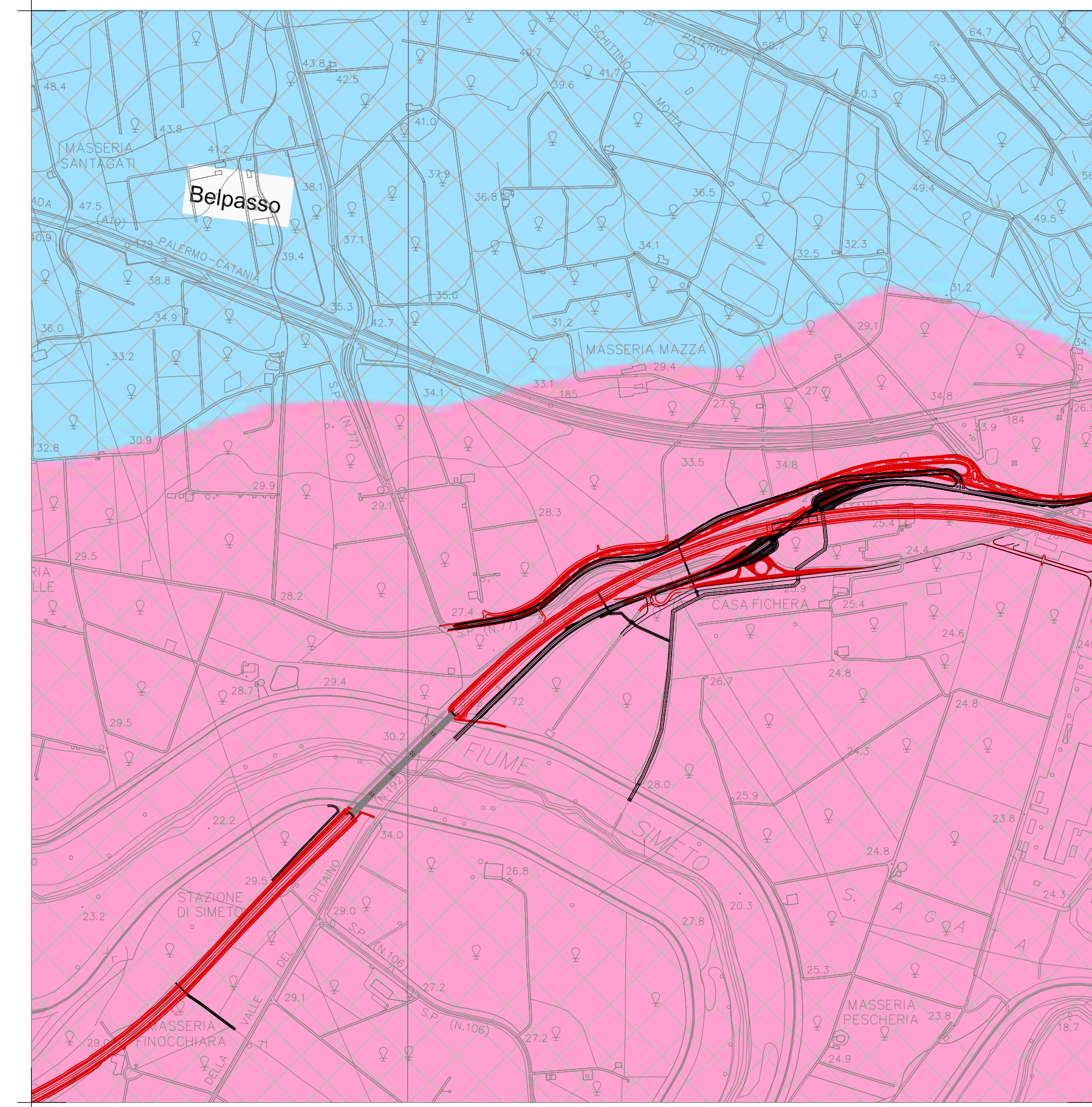




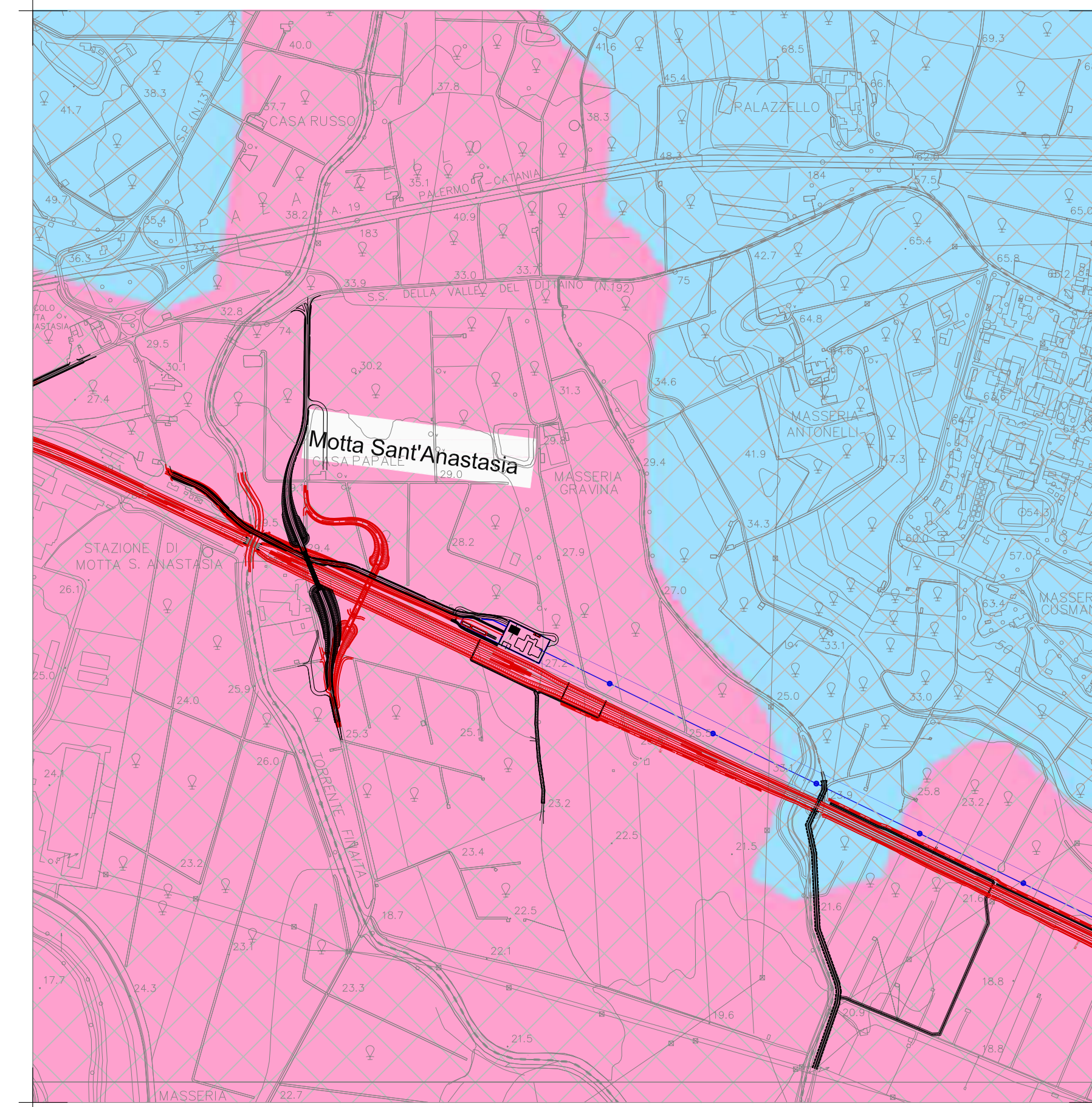
Stralcio A : Pk 11+330



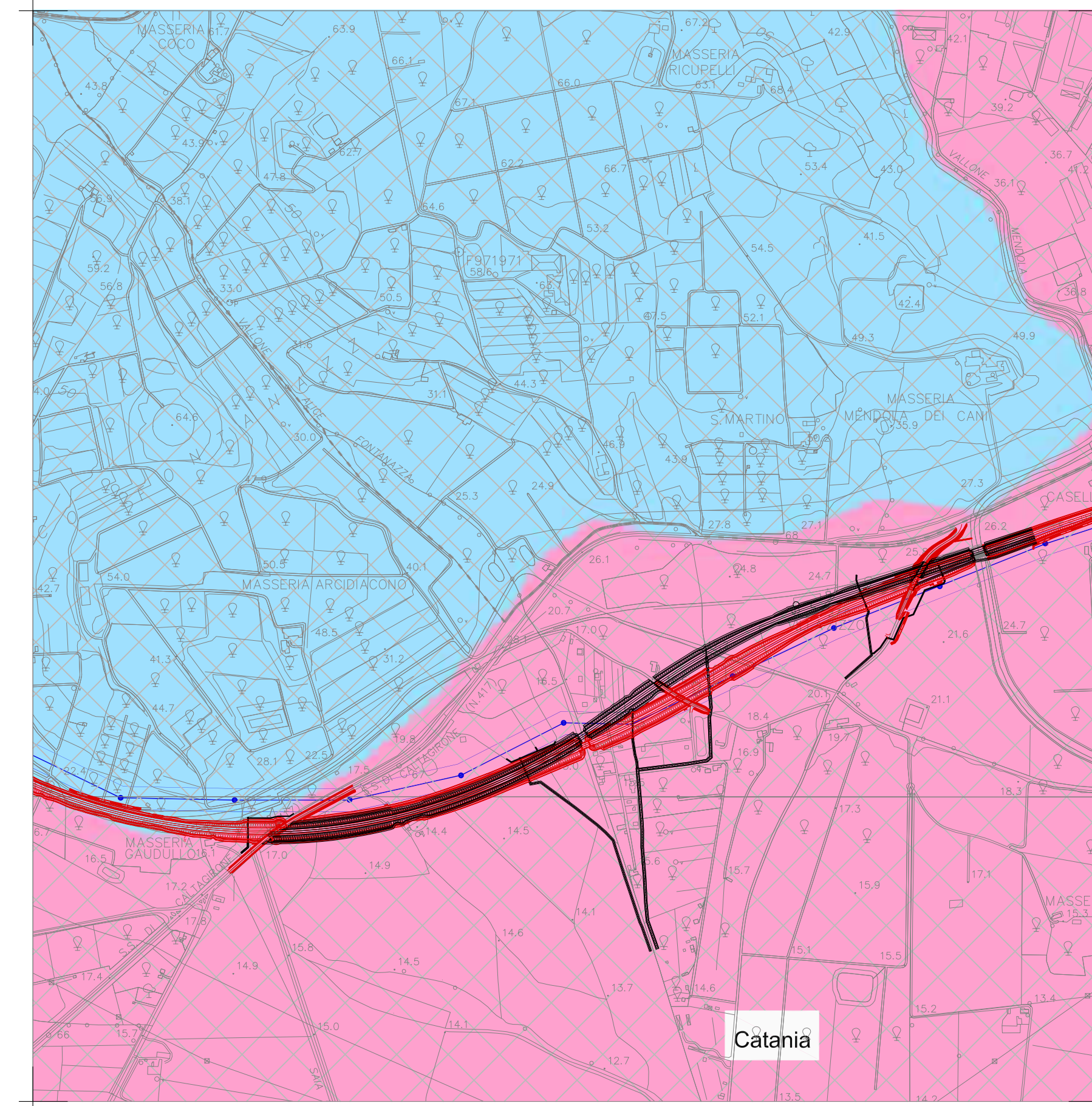
Stralcio B : Pk 17+324



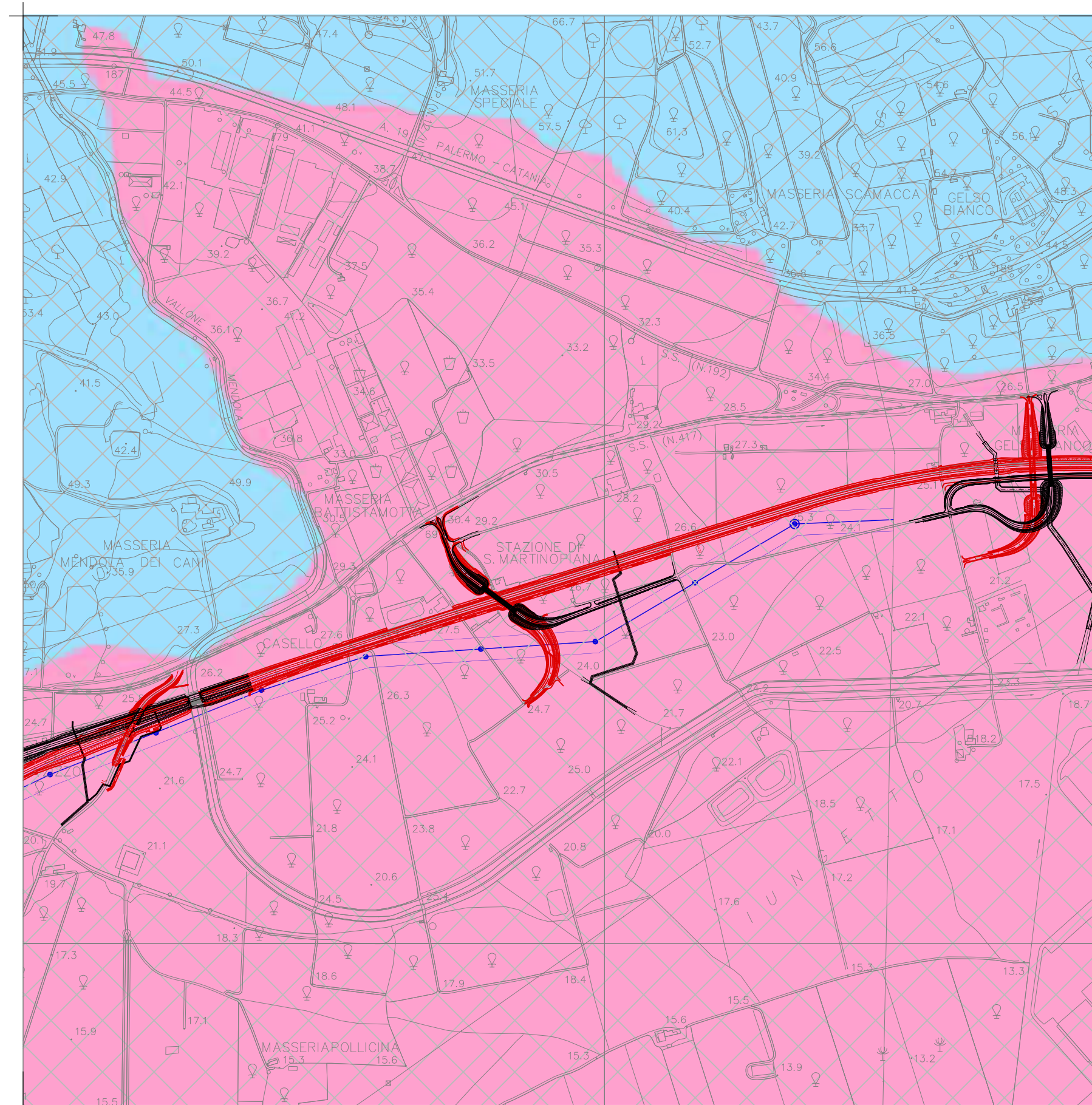
Stralcio C : Pk 24+998-26+448



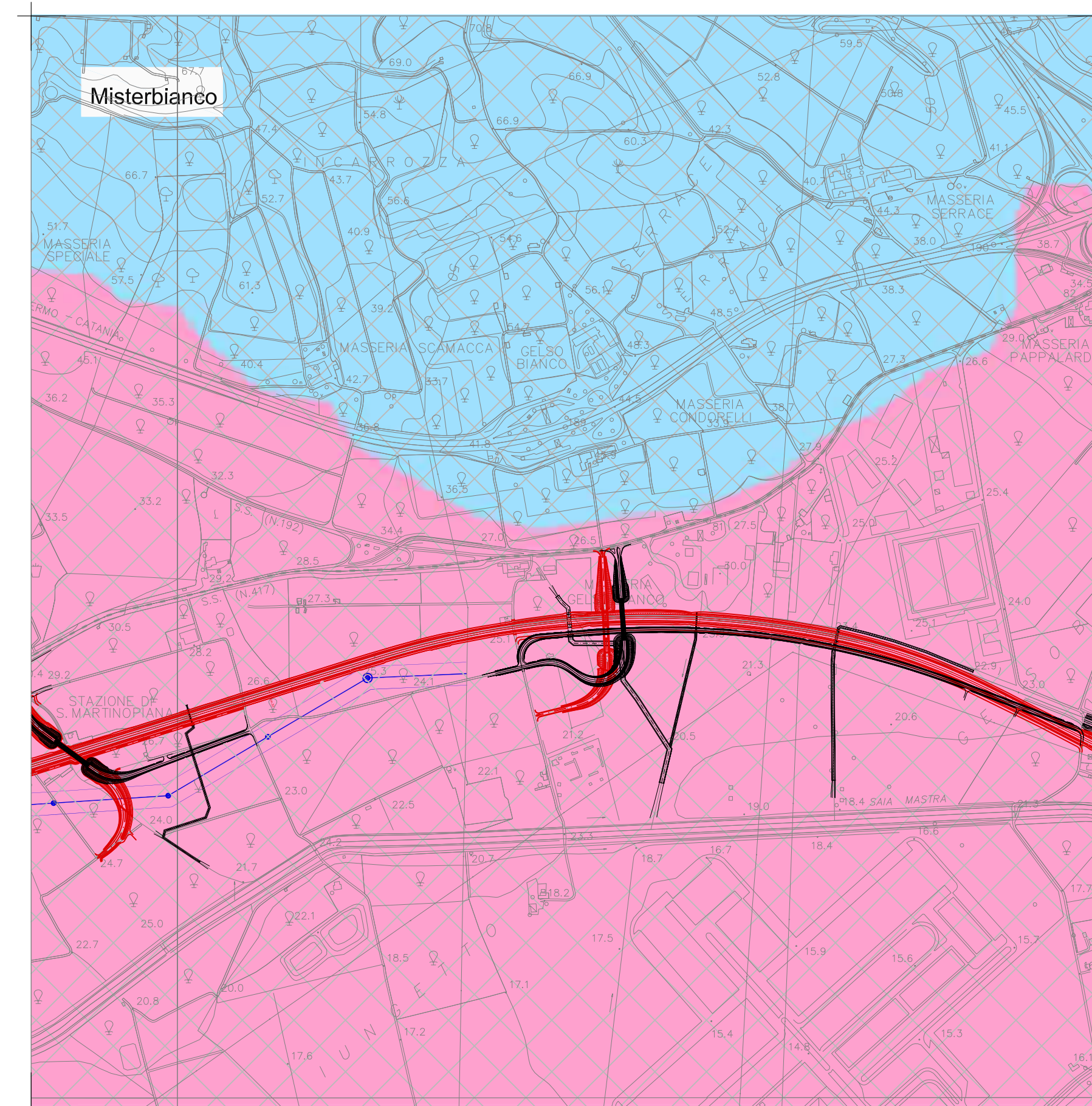
Stralcio D : Pk 26+995-27+718



Stralcio E : Pk 30+782-31+798



Stralcio F : Pk 32+550



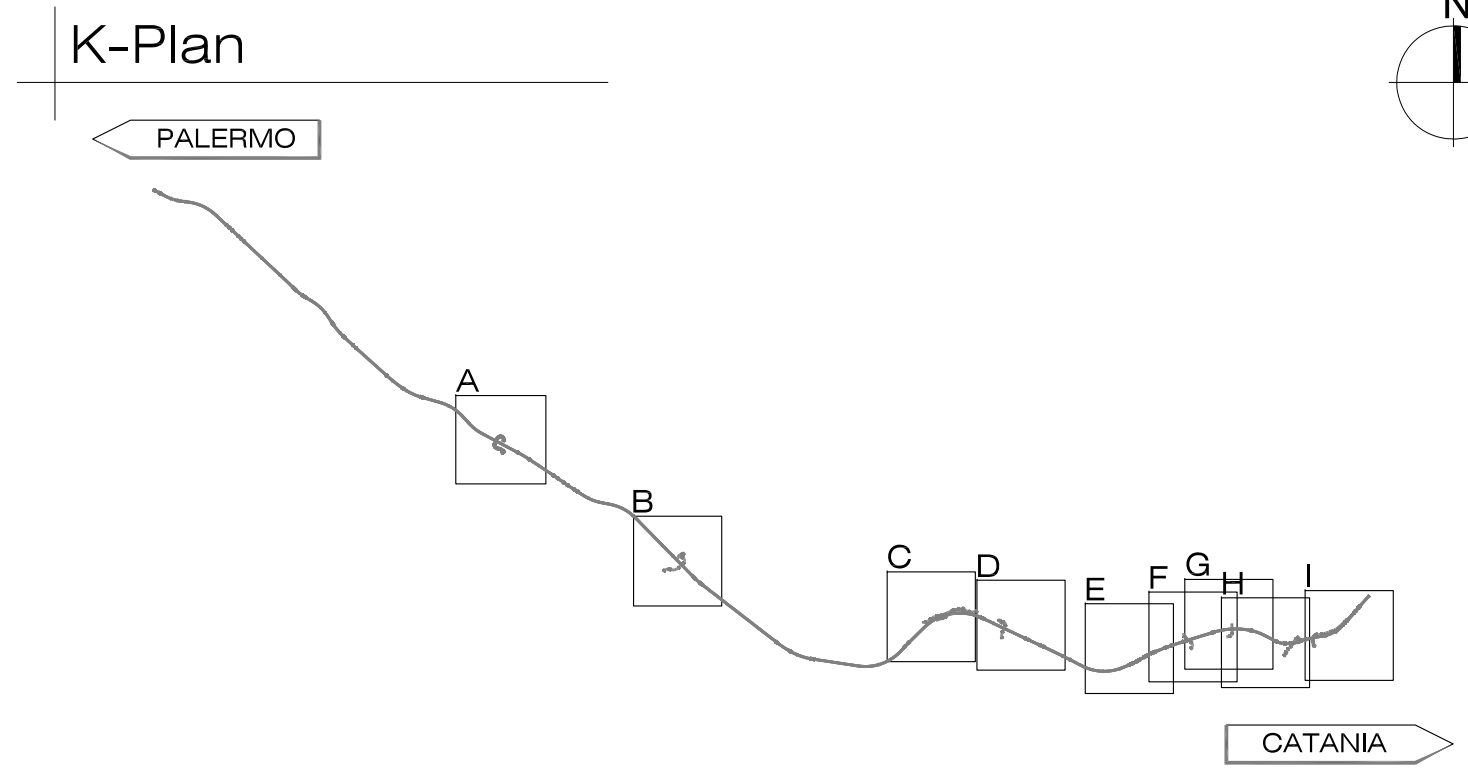
Stralcio G : Pk 33+753



Stralcio H : Pk 34+440-35+890



Stralcio I : Pk 35+890-36+470



- LEGENDA**
- UNITA' DI PAESAGGIO**
- I SICILIA INTERNA: Unità di Catenanuova
  - II SICILIA INTERNA: Unità di Montescapello
  - III SICILIA INTERNA: Unità di Cubba
  - IV SICILIA INTERNA: Unità di Muglia
  - V SICILIA INTERNA: Unità di Castel di Judica
  - VI SICILIA INTERNA: Unità della Pianura Etnea
  - VII ETNA: Collina etnea interna
  - VIII ETNA: Unità di Sterro
  - IX SICILIA INTERNA: Unità pianura Sirmeto
  - X ETNA: Unità di Gerbini
  - XI SICILIA COSTIERA: Unità Bassa pianura Sirmeto
  - XII SICILIA COSTIERA: Unità Catania Ovest
- AMBITI DI PAESAGGIO**
- Ambito 12 - colline dell'ennese
  - Ambito 14 - pianura alluvionale catanese
- Contorni comunali
- Tracciato di progetto definitivo
- Tracciato di progetto preliminare
- Ferrovia esistente
- Autostrade e tangenziali
- Viabilità principale
- Viabilità secondaria
- Elettrodotto e opere connesse

COMMITTENTE:

PROGETTAZIONE:

**DIRETTRICE FERROVIARIA MESSINA - CATANIA - PALERMO**

**NUOVO COLLEGAMENTO PALERMO - CATANIA**

**U.O. AMBIENTE, ARCHITETTURA E ARCHEOLOGIA**

**PROGETTO DEFINITIVO**

**RADDOPPIO DELLA TRATTA BICOCCA - CATENANUOVA**

STUDIO AMBIENTALE

CARTA DELLE UNITA' DI PAESAGGIO

SCALA: 1:10.000

COMMESSA	LOTTO	FASE	ENTE	TIPO DOC.	OPERA/DISCIPLINA	PROGR.	REV.
RS0K	10	D	N4	1M0000	007	A	

Rev.	Descrizione	Redatto	Data	Verificato	Data	Approvato	Data	Autorizzato Data
A	Emisione Esecutiva		Aprile 2016		Aprile 2016		Aprile 2016	

File: RS0K10D224M0000007A.dwg n. Elab.: 16