

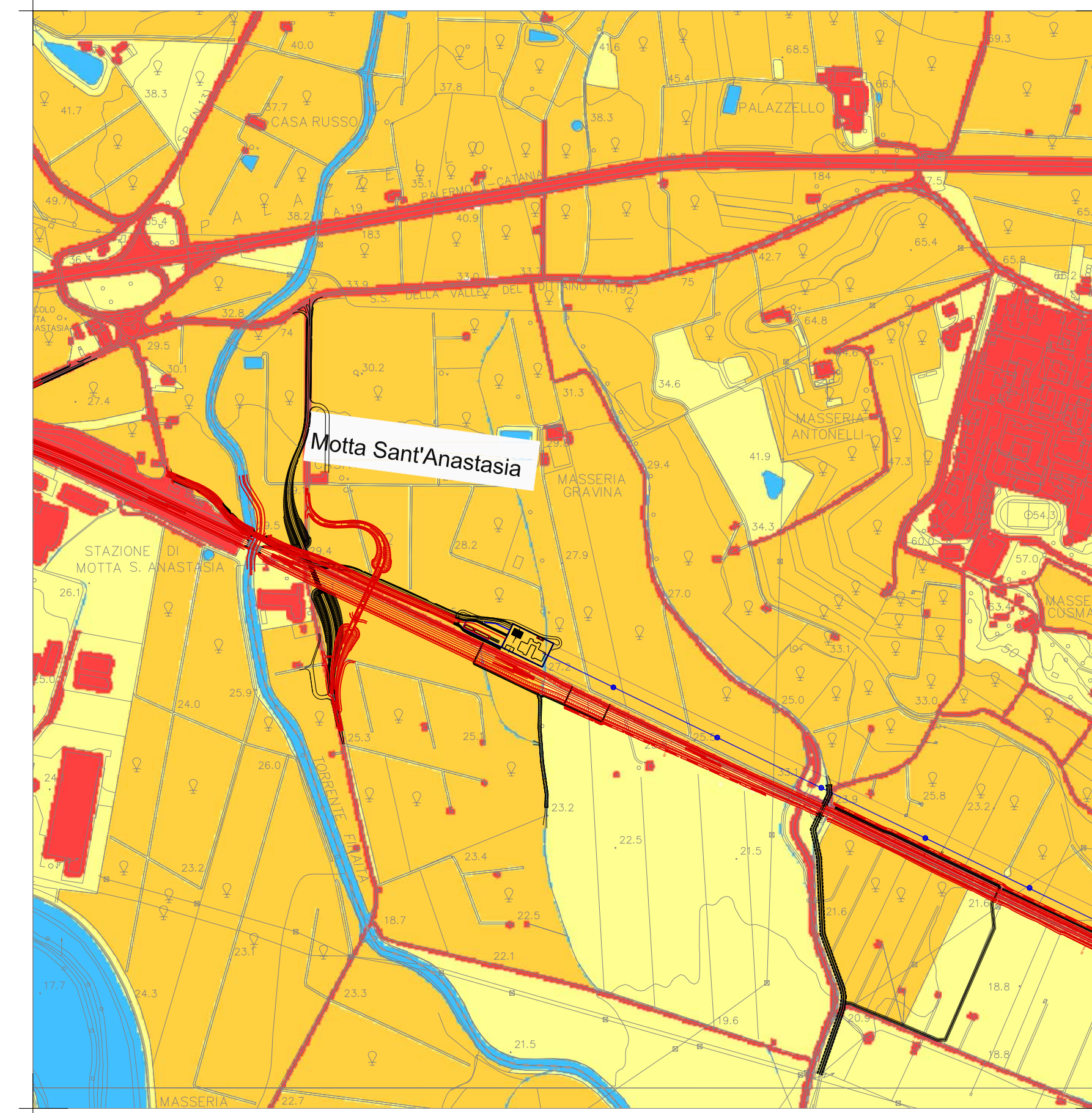
Stralcio A : Pk 11+330



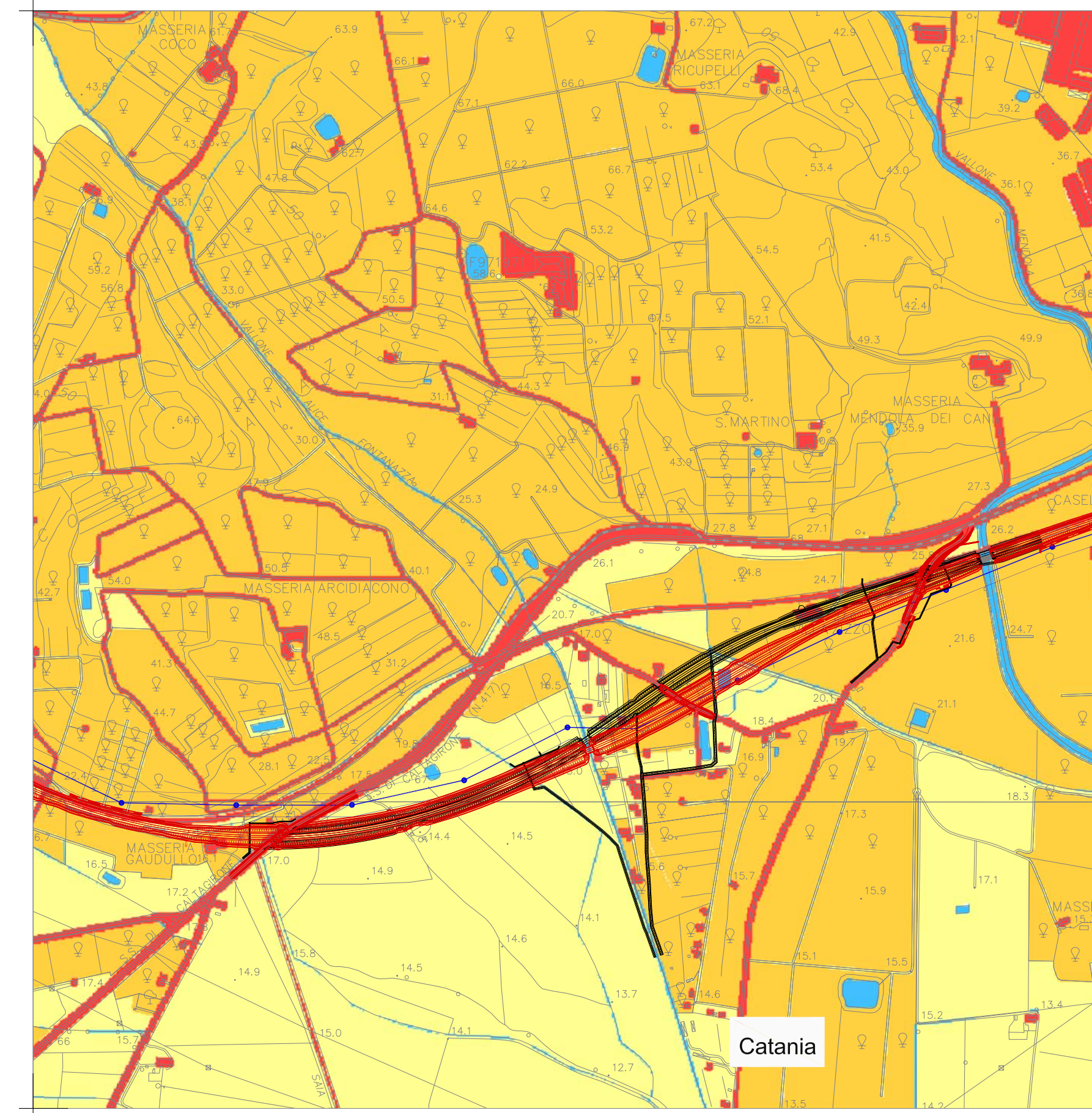
Stralcio B : Pk 17+324



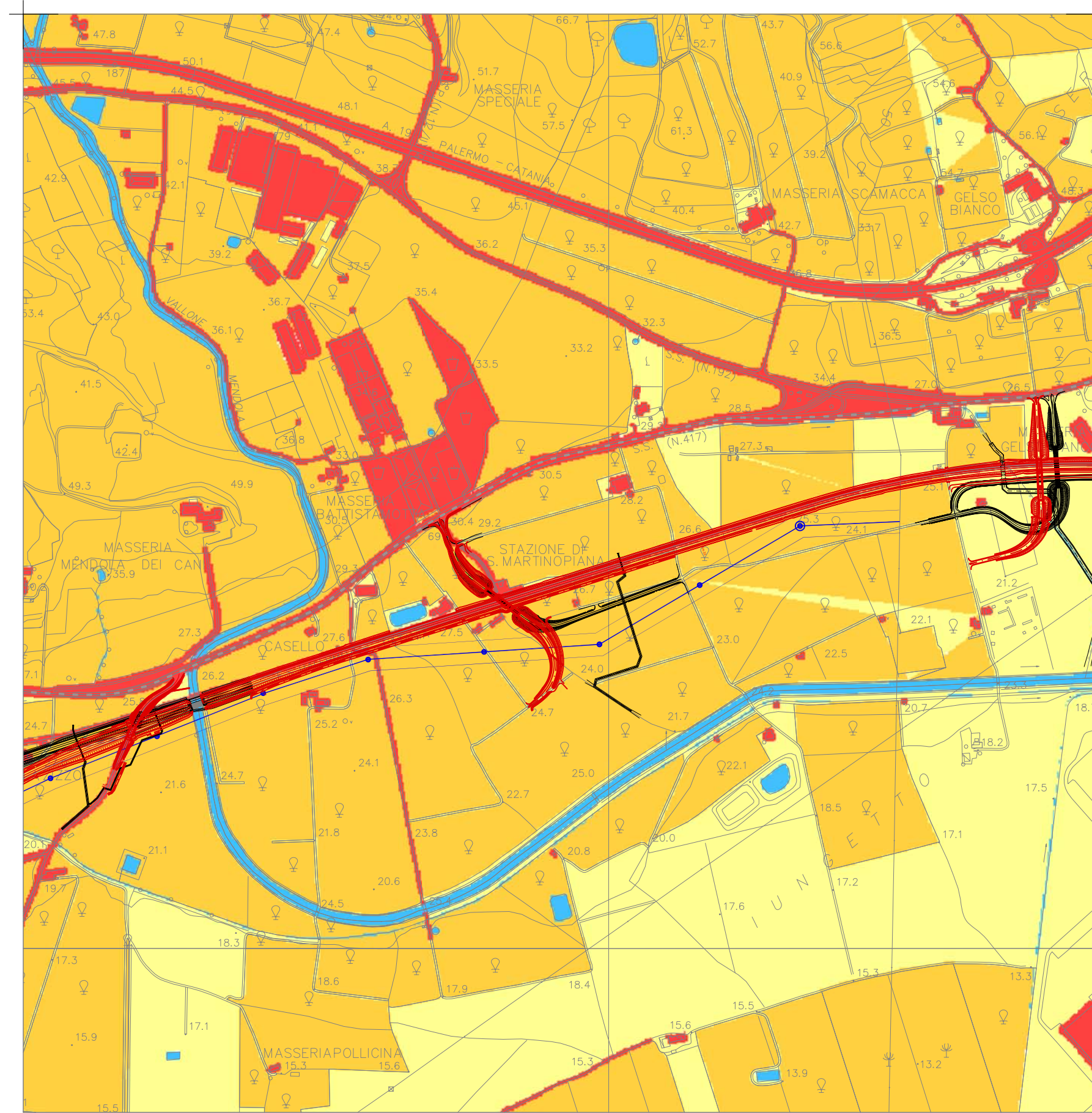
Stralcio C : Pk 24+998-26+448



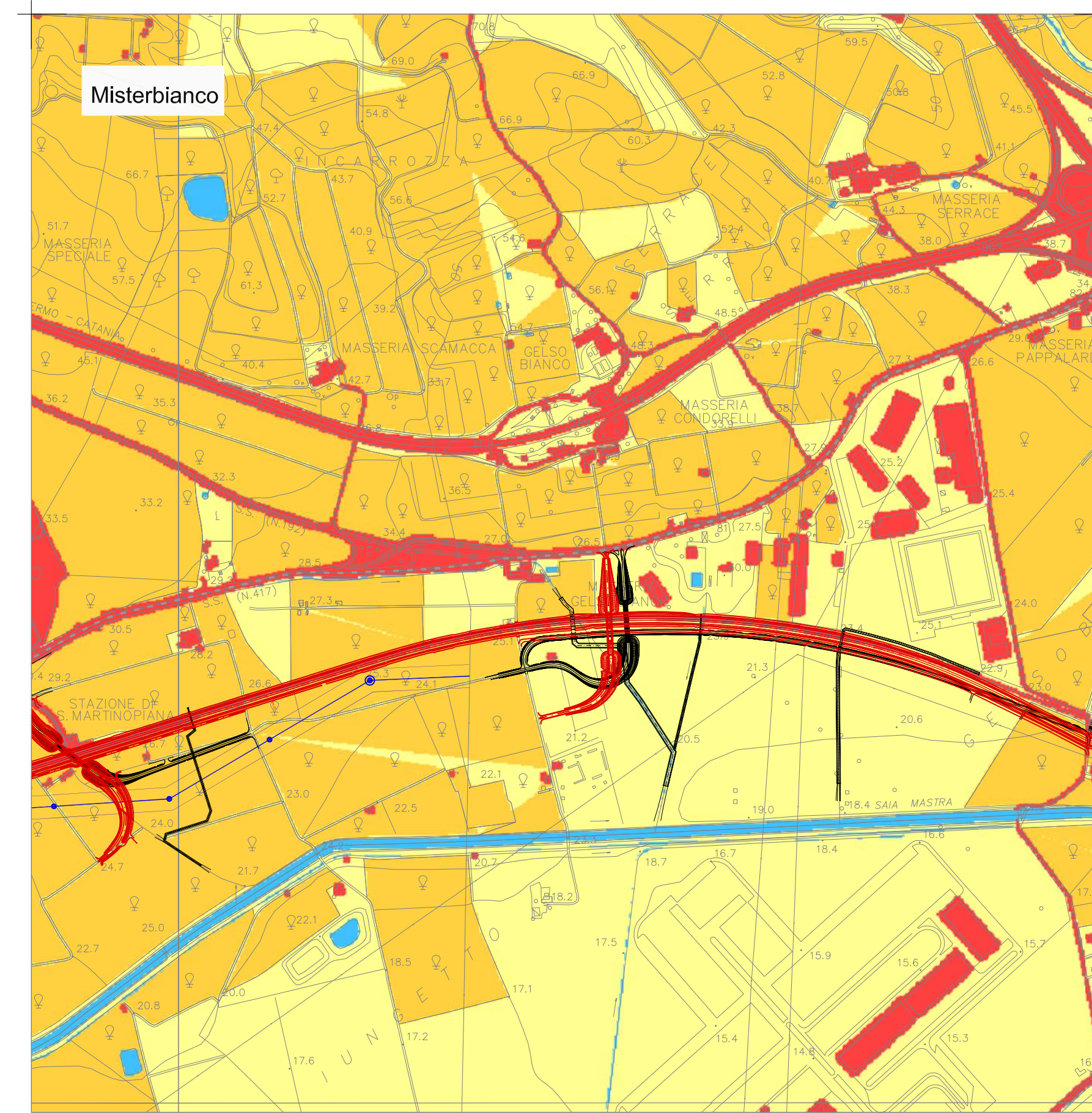
Stralcio D : Pk 26+995-27+718



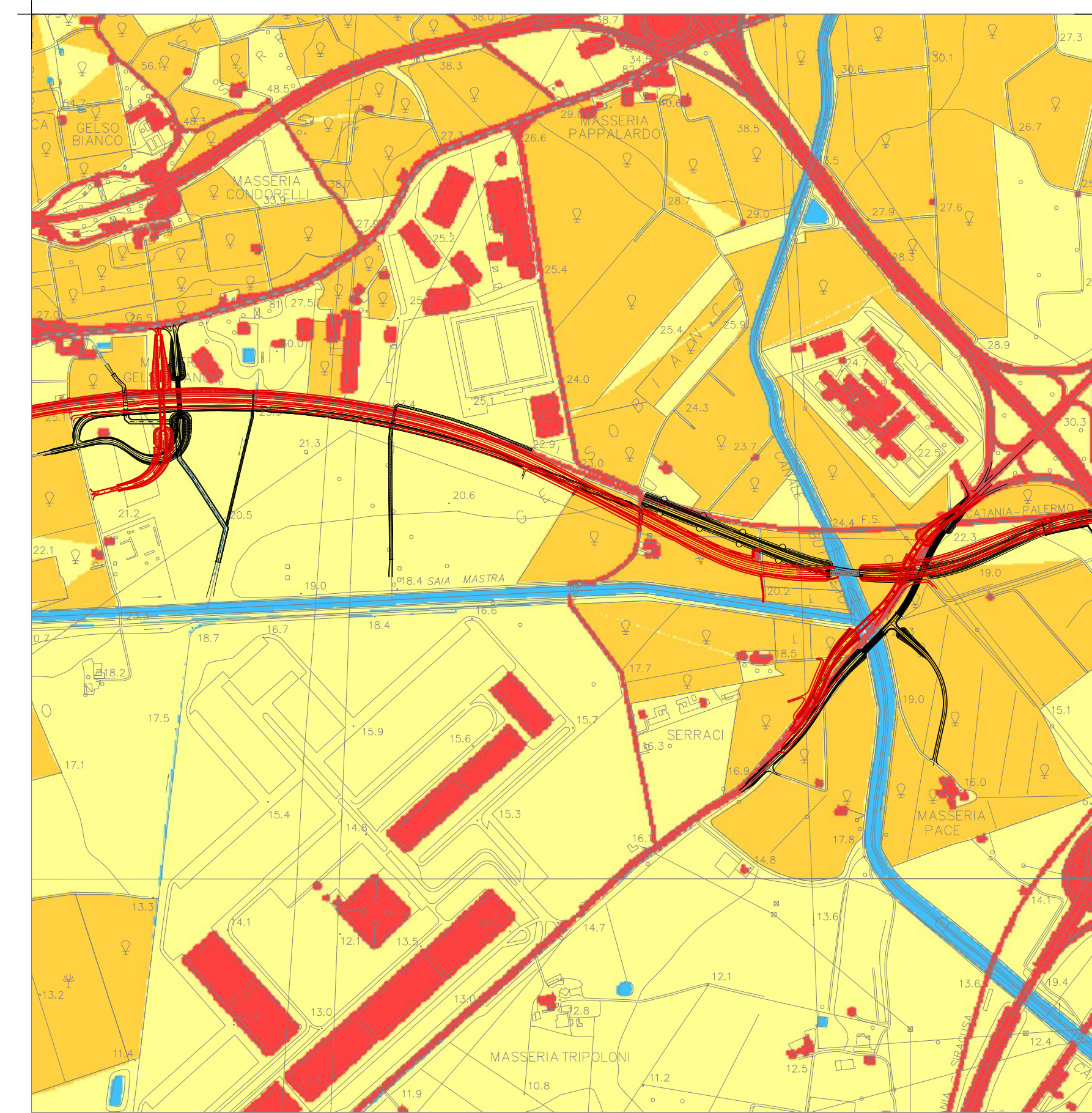
Stralcio E : Pk 30+782-31+798



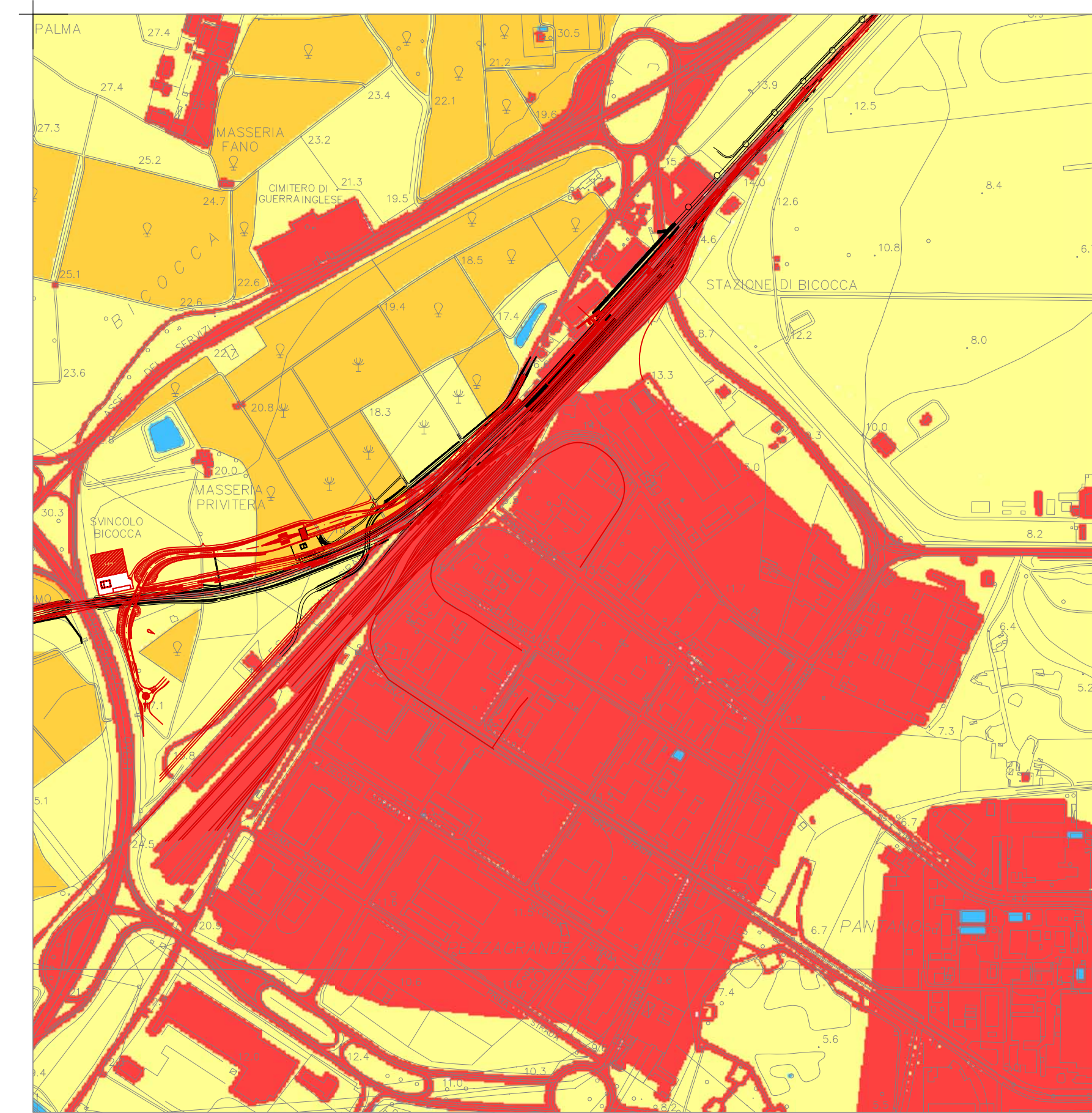
Stralcio F : Pk 32+550



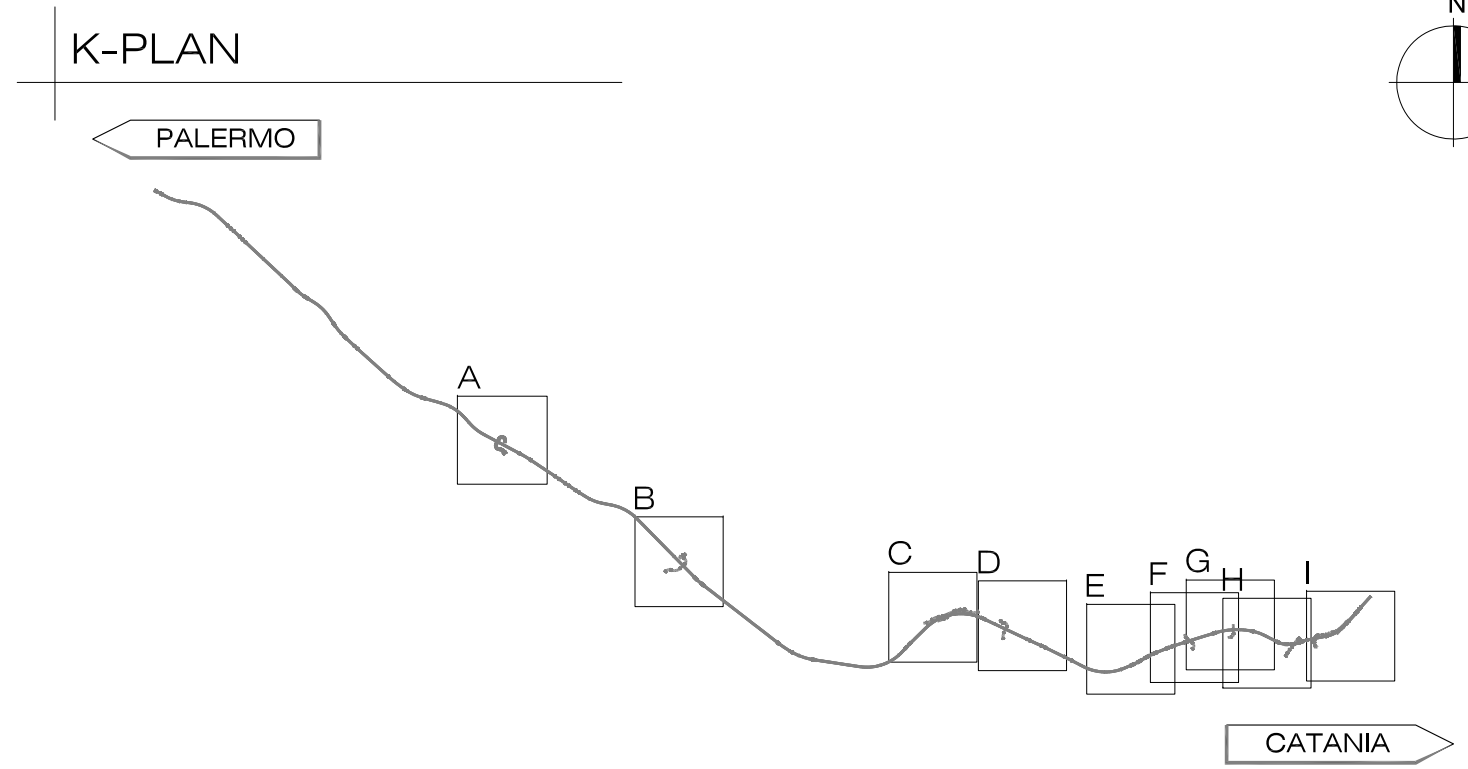
Stralcio G : Pk 33+753



Stralcio H : Pk 34+440-35+890



Stralcio I : Pk 35+890-36+470



- LEGENDA**
- ECOSISTEMI**
- Agro-ecosistemi con basso input chimico-energetico
 - Nuclei abitati e industriali, urbanizzati rado e insediamenti agricoli
 - Invasi artificiali, corsi d'acqua e vegetazione ripariale
 - Agro-ecosistemi con forte input chimico-energetico

- Confini comunali
- Tracciato di progetto definitivo e opere connesse
- Tracciato di progetto preliminare
- Ferrovia esistente
- Autostrade e tangenziali
- Viabilità principale
- Viabilità secondaria
- Elettrodotto e opere connesse

COMMITTENTE: **RFI**
RETE FERROVIARIA ITALIANA
GRUPPO FERROVIE DELLO STATO ITALIANO

PROGETTAZIONE: **ITALFERR**
GRUPPO IMPRESA DELLO STATO ITALIANO

DIRETTRICE FERROVIARIA MESSINA - CATANIA - PALERMO

NUOVO COLLEGAMENTO PALERMO - CATANIA

U.O. AMBIENTE, ARCHITETTURA E ARCHEOLOGIA

PROGETTO DEFINITIVO

RADDOPPIO DELLA TRATTA BICOCCA - CATENANUOVA

STUDIO AMBIENTALE

CARTA DEGLI ECOSISTEMI

SCALA: 1:10.000

COMMESSA	LOTTO	FASE	ENTE	TIPO DOC.	OPERA/DISCIPLINA	PROGR.	REV.
RS0K	10	D	N4	1M0000	006	A	

Rev.	Descrizione	Redatto	Data	Verificato	Data	Approvato	Data	Autorizzato Data
A	Emisione Esecutiva	[Firma]	Aprile 2018	[Firma]	Aprile 2018	[Firma]	Aprile 2018	[Firma]

File: RS0K10D224M000006A.dwg n. Elab.: 15