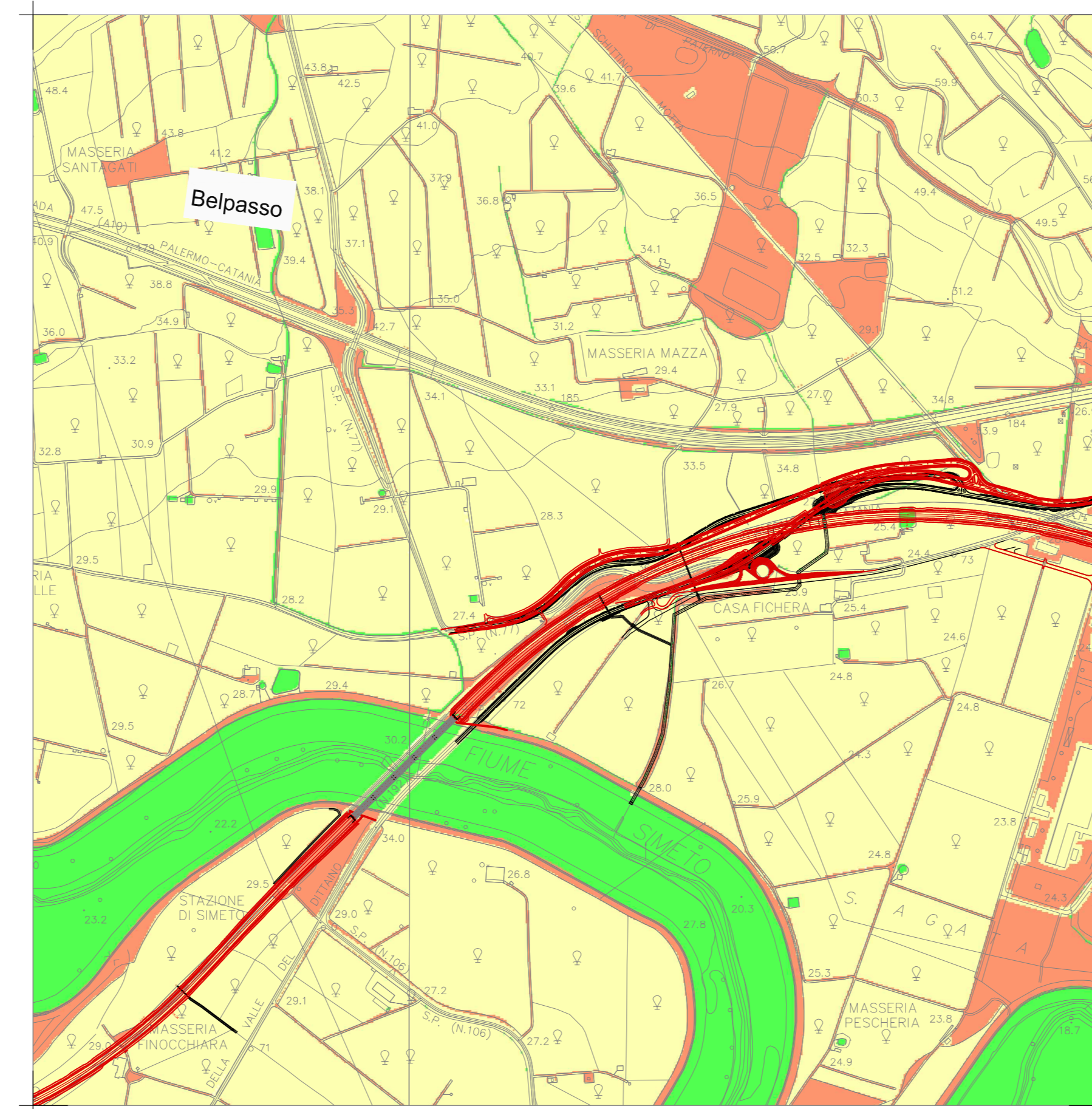


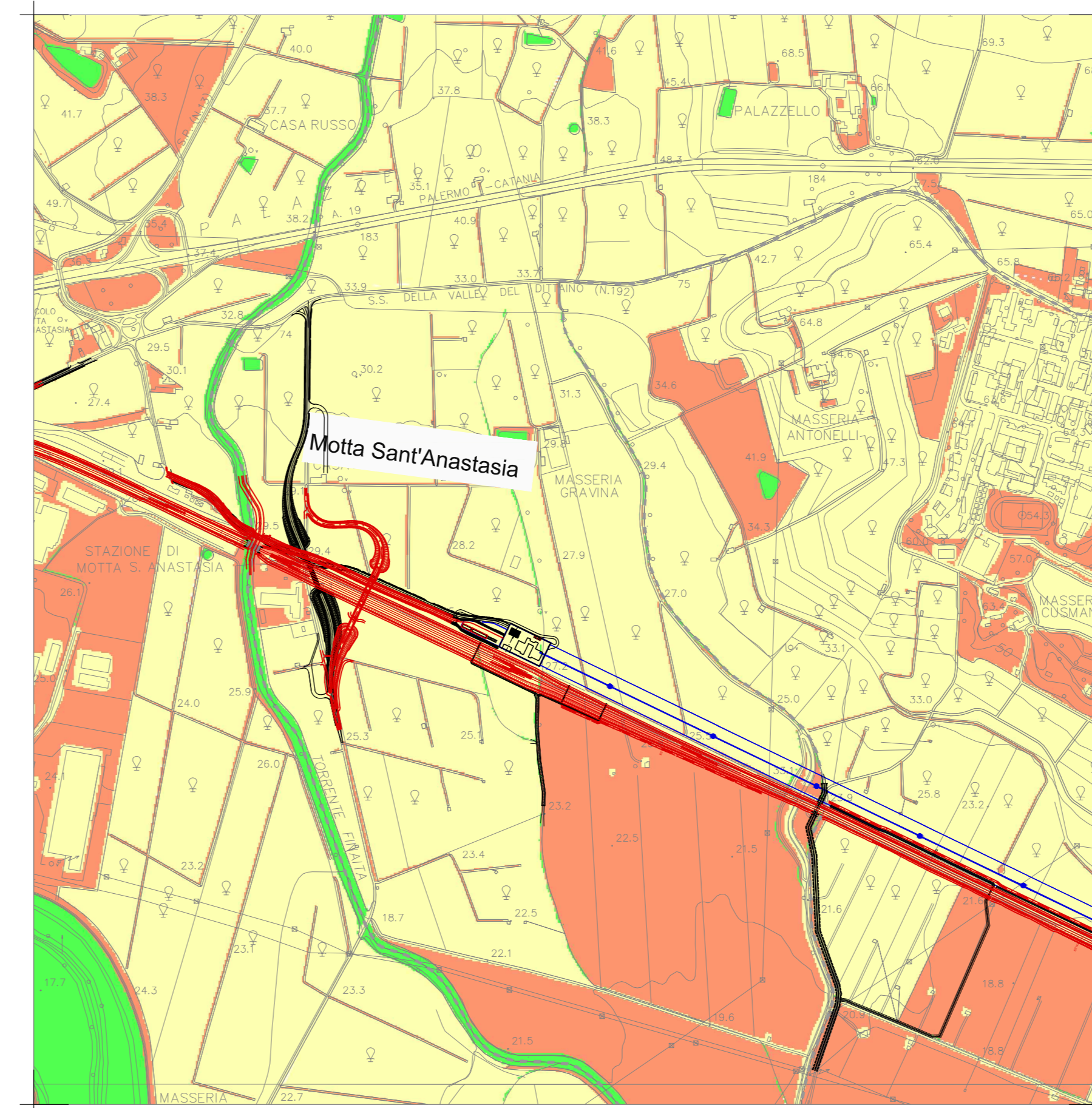
Stralcio A : PK 11+330



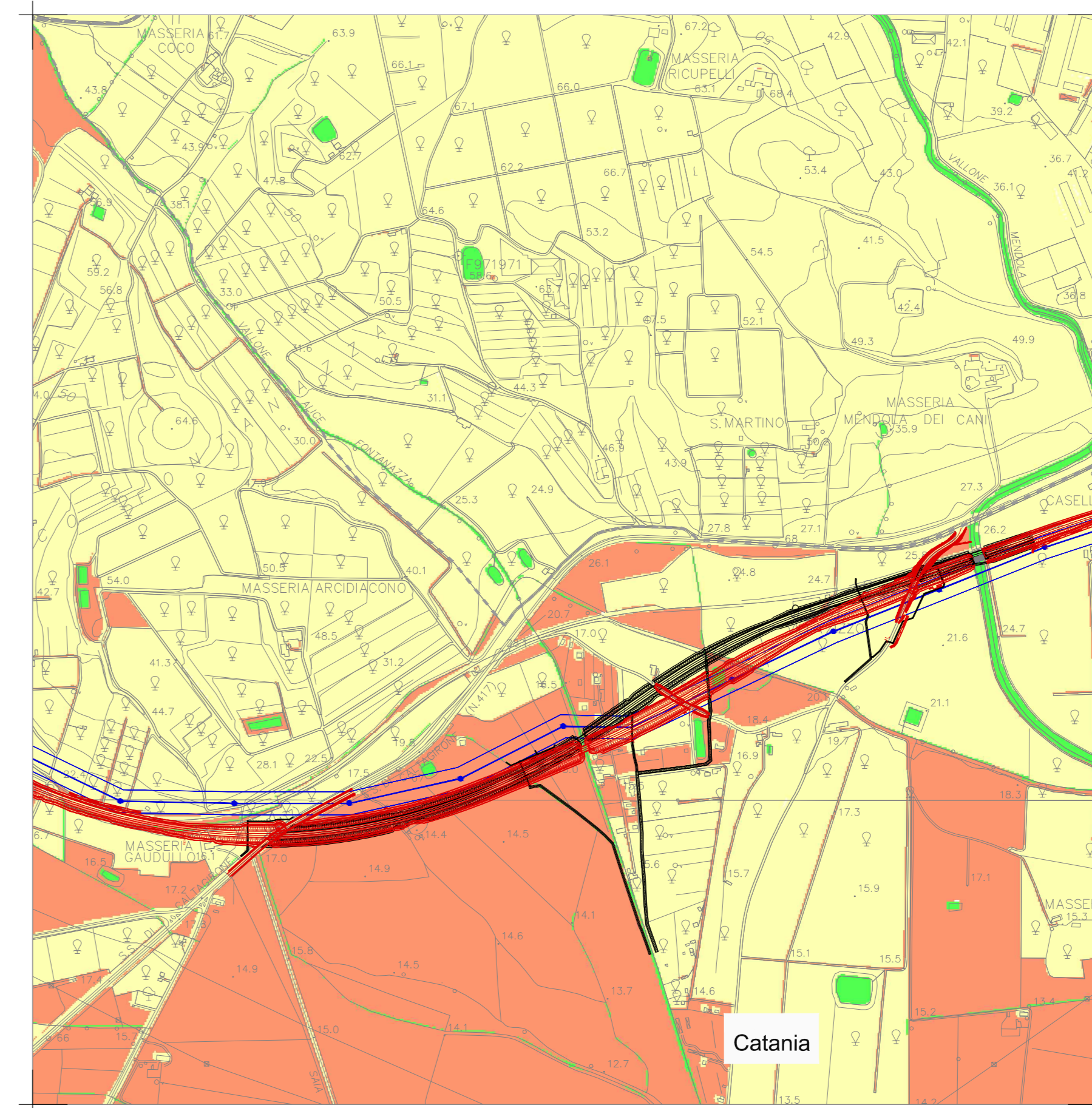
Stralcio B : PK 17+324



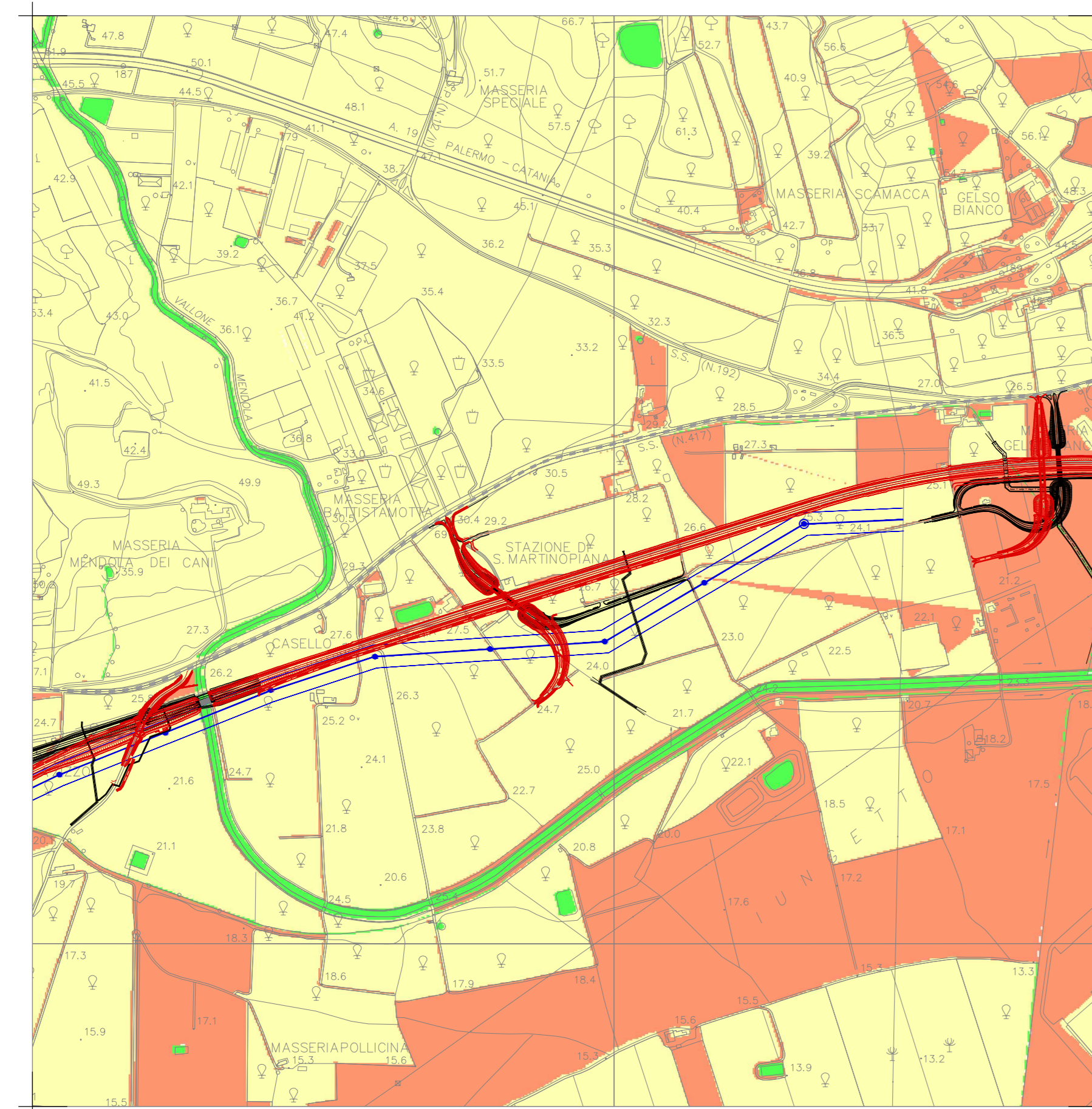
Stralcio C : PK 24+998-26+448



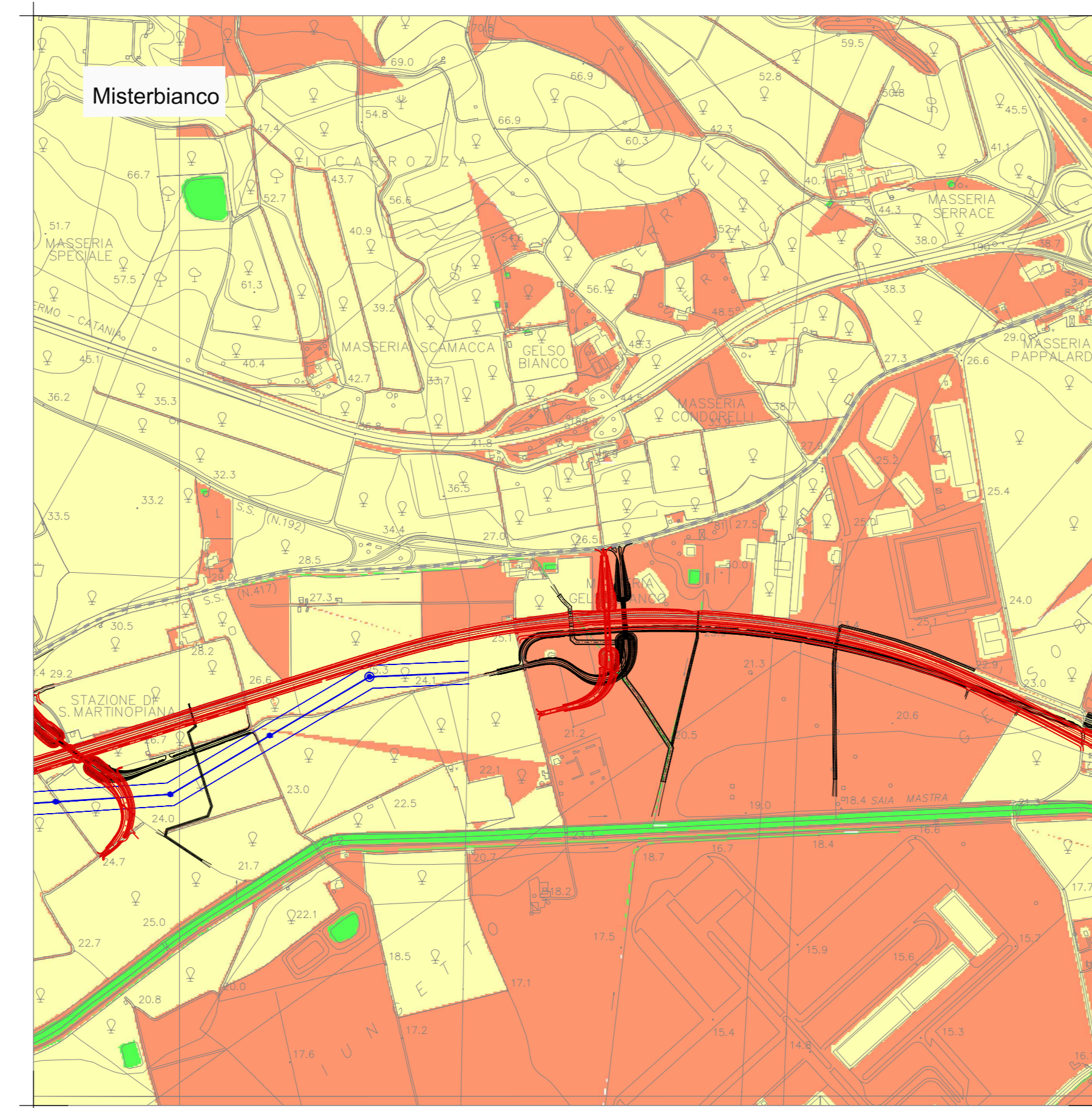
Stralcio D : PK 26+995-27+718



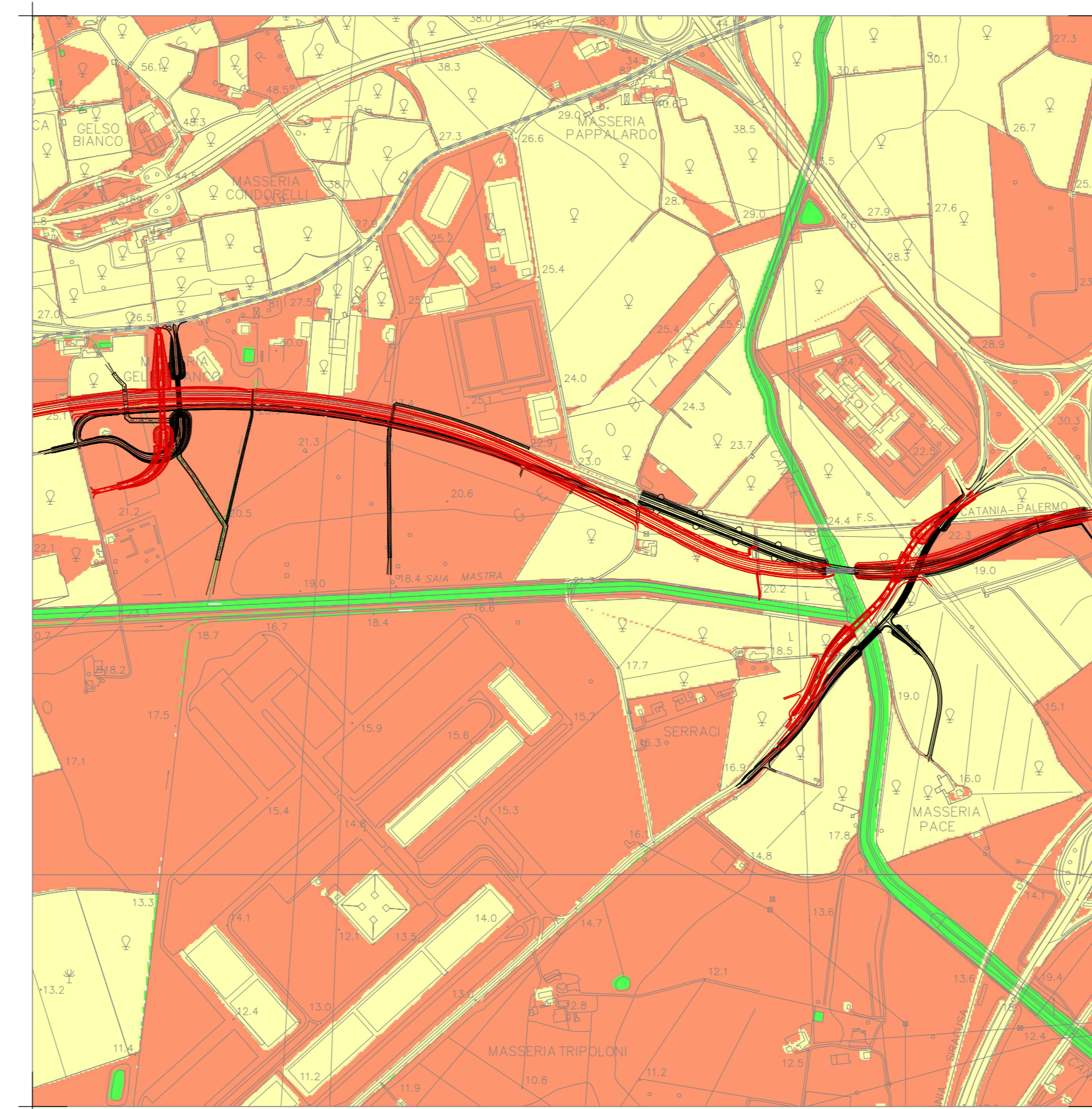
Stralcio E : PK 30+782-31+798



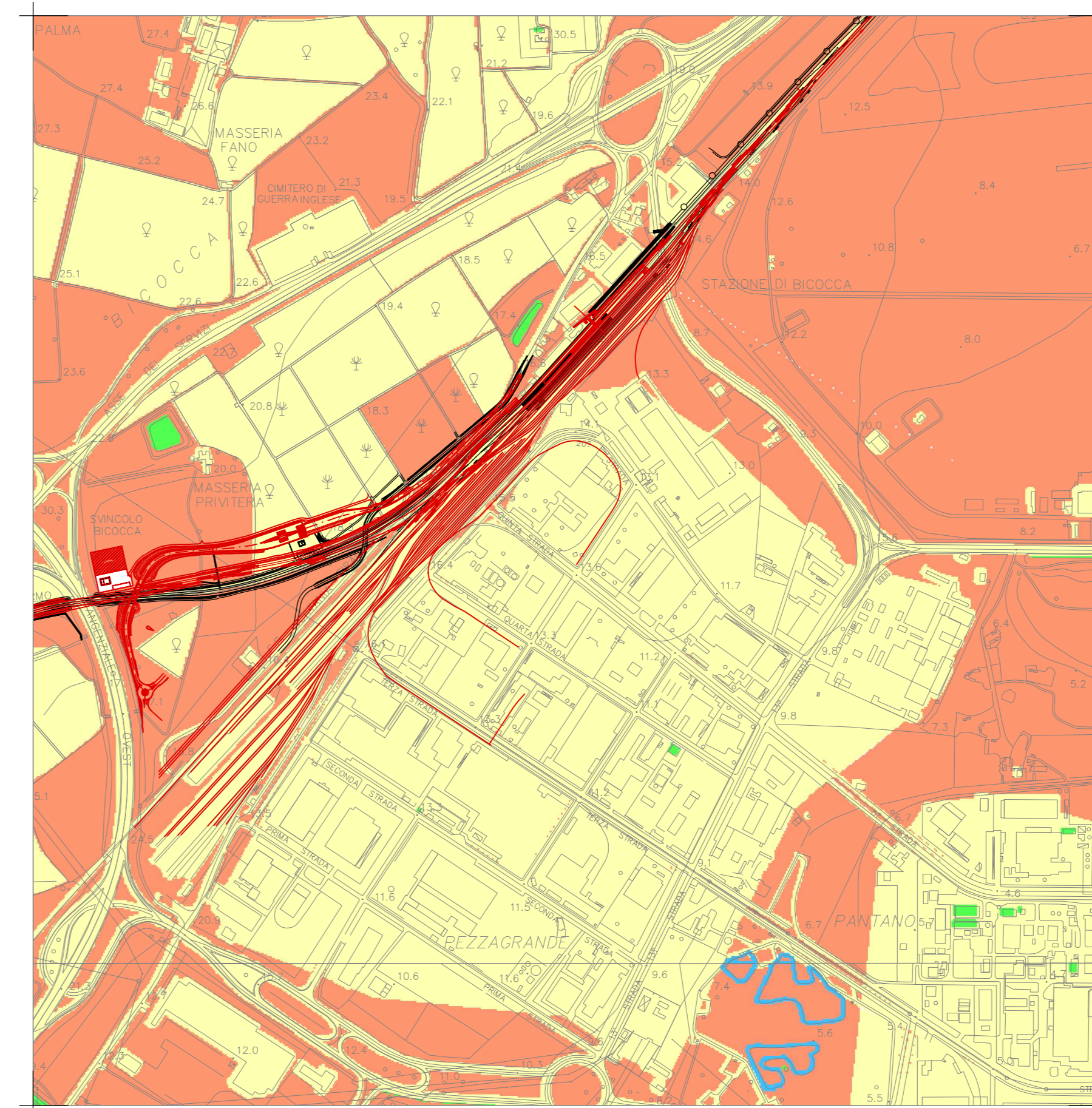
Stralcio F : PK 32+550



Stralcio G : PK 33+753

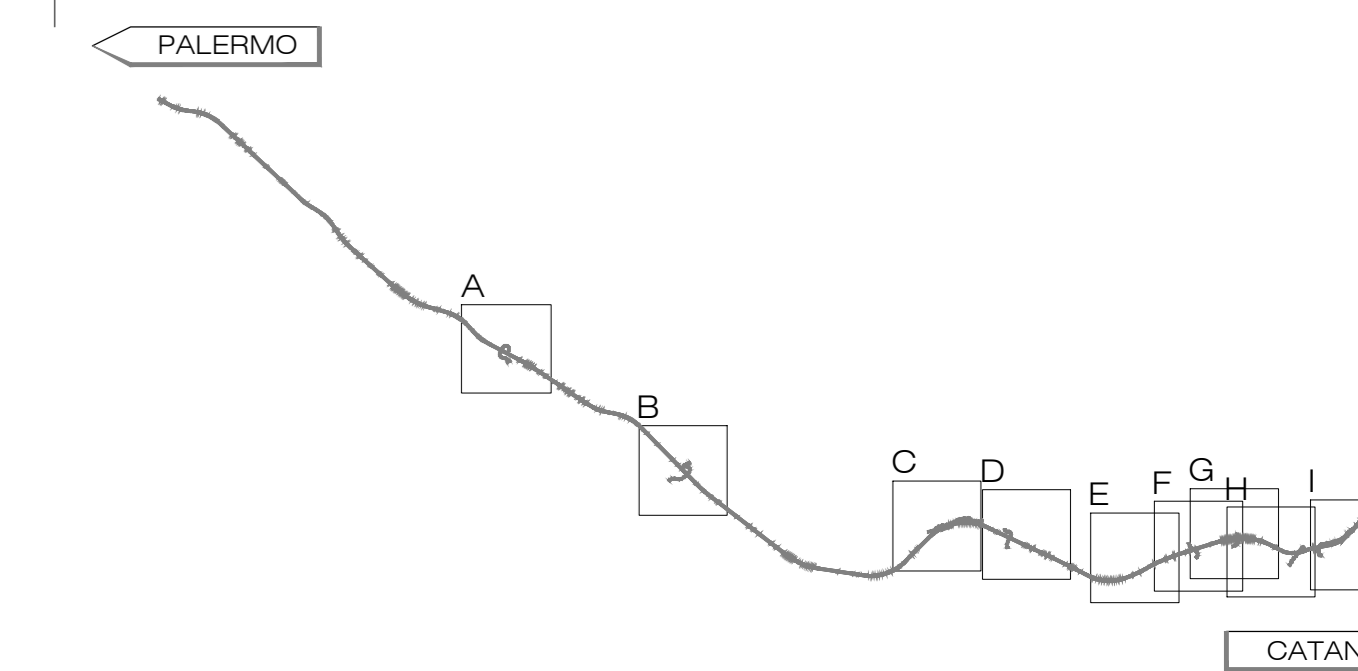


Stralcio H : PK 34+440-35+890



Stralcio I : PK 35+890-36+470

K-PLAN



LEGENDA

- Rettili, Mammiferi terragnoli e Uccelli con modesto valore biogeografico e/o conservazionistico
- Comunità di Anfibi con elevato valore biogeografico/conservazionistico e presenza di specie endemiche (Discoglossus pictus e Bufo siculus).
Specie avifaunistiche di interesse comunitario e/o elevato valore biogeografico e conservazionistico.
- Rettili di modesto valore biogeografico e/o conservazionistico.
Micromammiferi con elementi endemici (Crocidura sicula) e altre specie di modesto valore biogeografico e/o conservazionistico.
Uccelli con elementi endemici (Alectoris graeca) e altre specie di medio valore biogeografico e/o conservazionistico.
Rettili di modesto valore biogeografico e/o conservazionistico.
Micromammiferi di modesto valore biogeografico e/o conservazionistico.
Uccelli di medio-basso valore biogeografico e/o conservazionistico.
Rettili di modesto valore biogeografico e/o conservazionistico.
Micromammiferi con elementi endemici (Crocidura sicula) e altre specie di modesto valore biogeografico e/o conservazionistico.
Uccelli con elementi endemici (Alectoris graeca) e altre specie di medio valore biogeografico e/o conservazionistico.
- Rettili e Mammiferi terragnoli con modesto valore biogeografico e/o conservazionistico.
Comunità iberiche con diversità medio-elevata e modesto valore biogeografico e/o conservazionistico.
- Contorni comunali
- Tracciato di progetto definitivo
- Tracciato di progetto preliminare
- Ferrovia esistente
- Autostrade e tangenziali
- Viabilità principale
- Viabilità secondaria
- Elettrodotto e opere connesse

COMMITTENTE: **RFI** RETE FERROVIARIA ITALIANA GRUPPO FERROVIE DELLO STATO ITALIANE

PROGETTAZIONE: **ITAFERR** GRUPPO INGENIERI DELLO STATO ITALIANE

DIRETTRICE FERROVIARIA MESSINA - CATANIA - PALERMO

NUOVO COLLEGAMENTO PALERMO - CATANIA

U.O. AMBIENTE, ARCHITETTURA E ARCHEOLOGIA

PROGETTO DEFINITIVO

RADDOPPIO DELLA TRATTA BICOCCA - CATENANUOVA

STUDIO AMBIENTALE

CARTA DELLA FAUNA

SCALA: 1:10.000

COMMESSA: **RS0K10D22N4M000005A** LOTTO: **10** FASE: **D** ENTE: **N4** OPERA/DISCIPLINA: **IM0000** Progr.: **005** Rev.: **A**

Rev.	Descrizione	Redatto	Data	Verificato	Data	Approvato	Data	Autorizzato Data
A	Emissione Esecutiva	S. Carli	09/06/2016	S. Carli	09/06/2016	S. Carli	09/06/2016	A. Manno

File: RS0K10D22N4M000005A.dwg n. Elab.: **14**