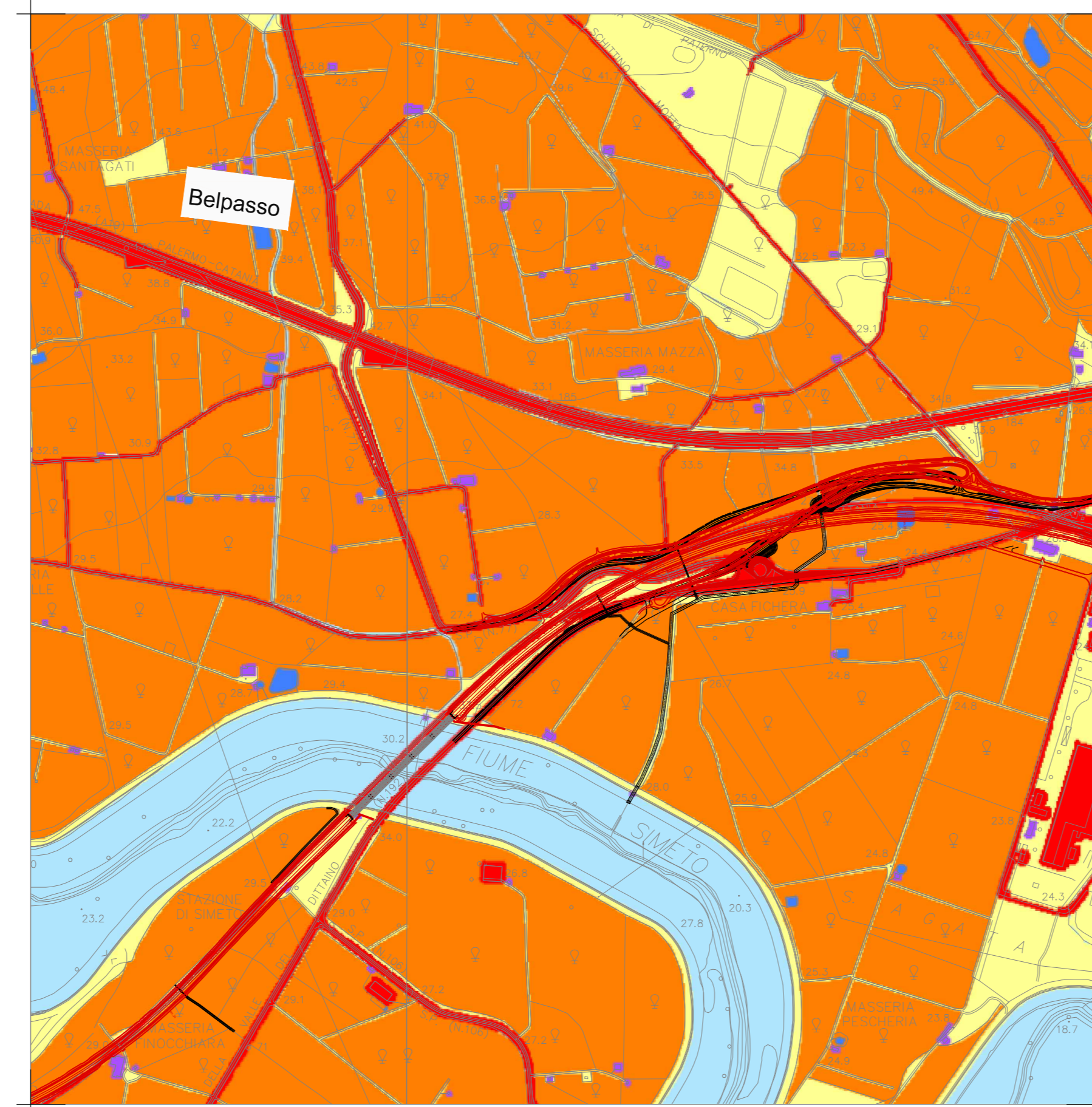


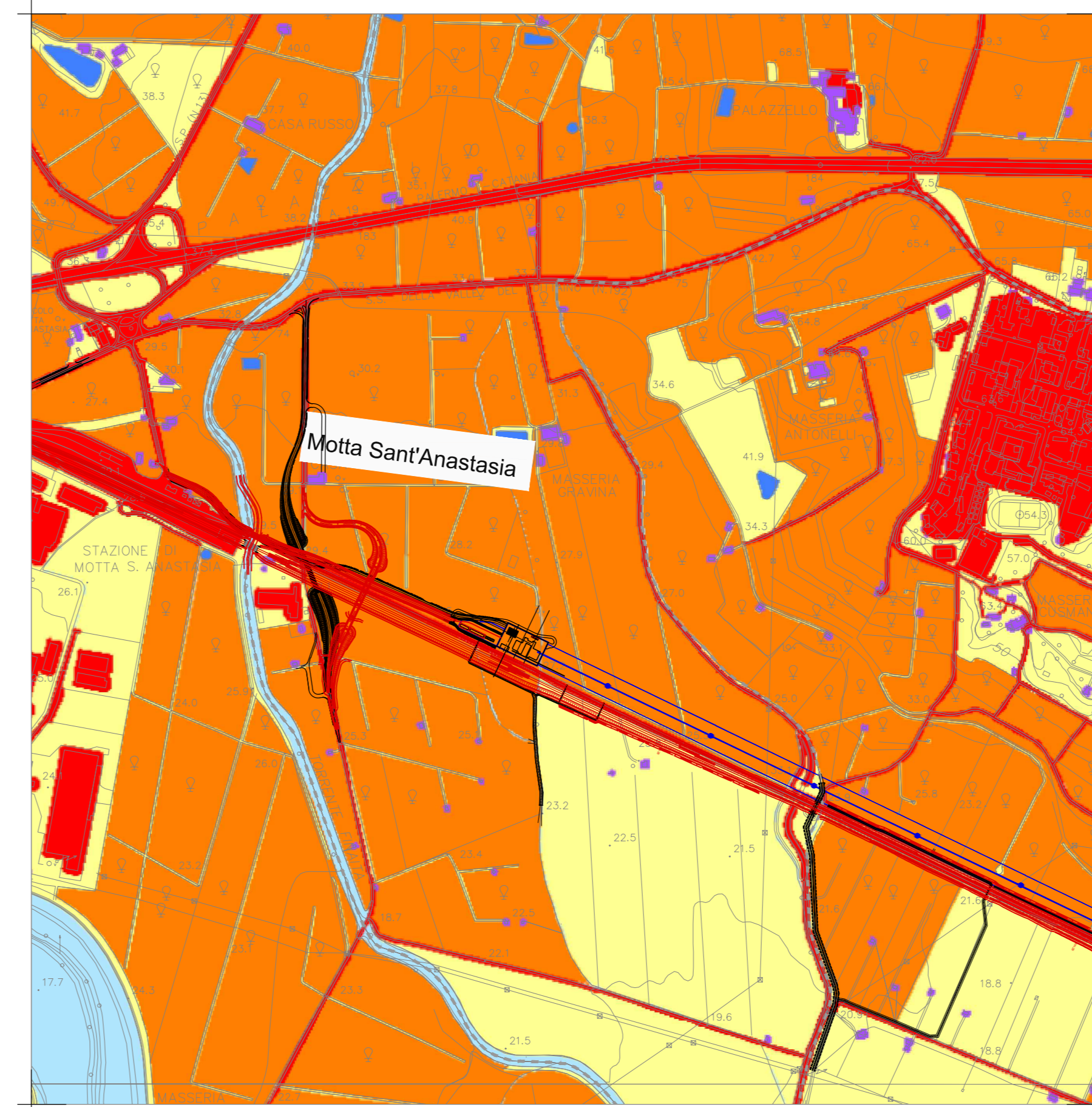
Stralcio A : PK 11+330



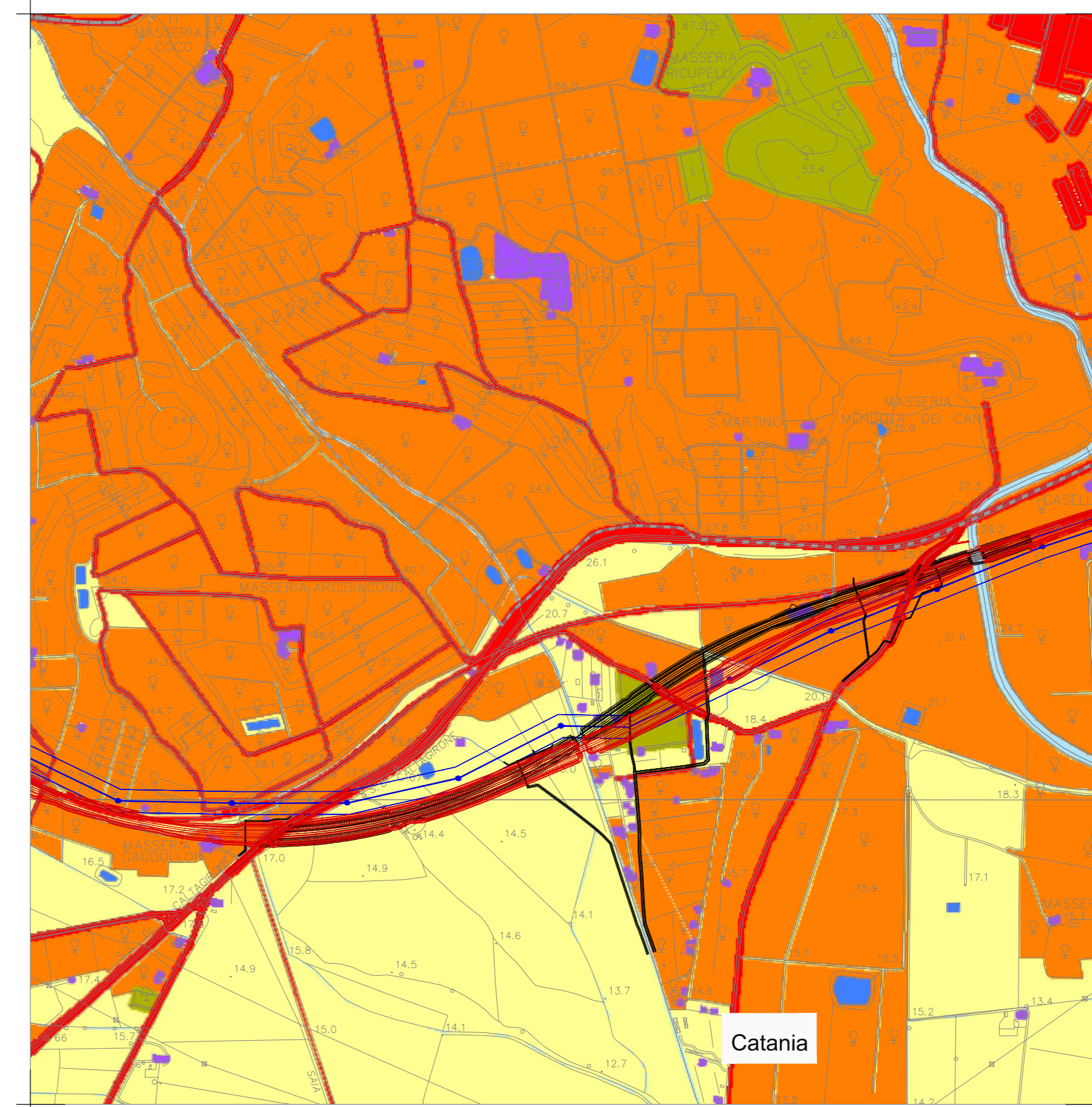
Stralcio B : PK 17+324



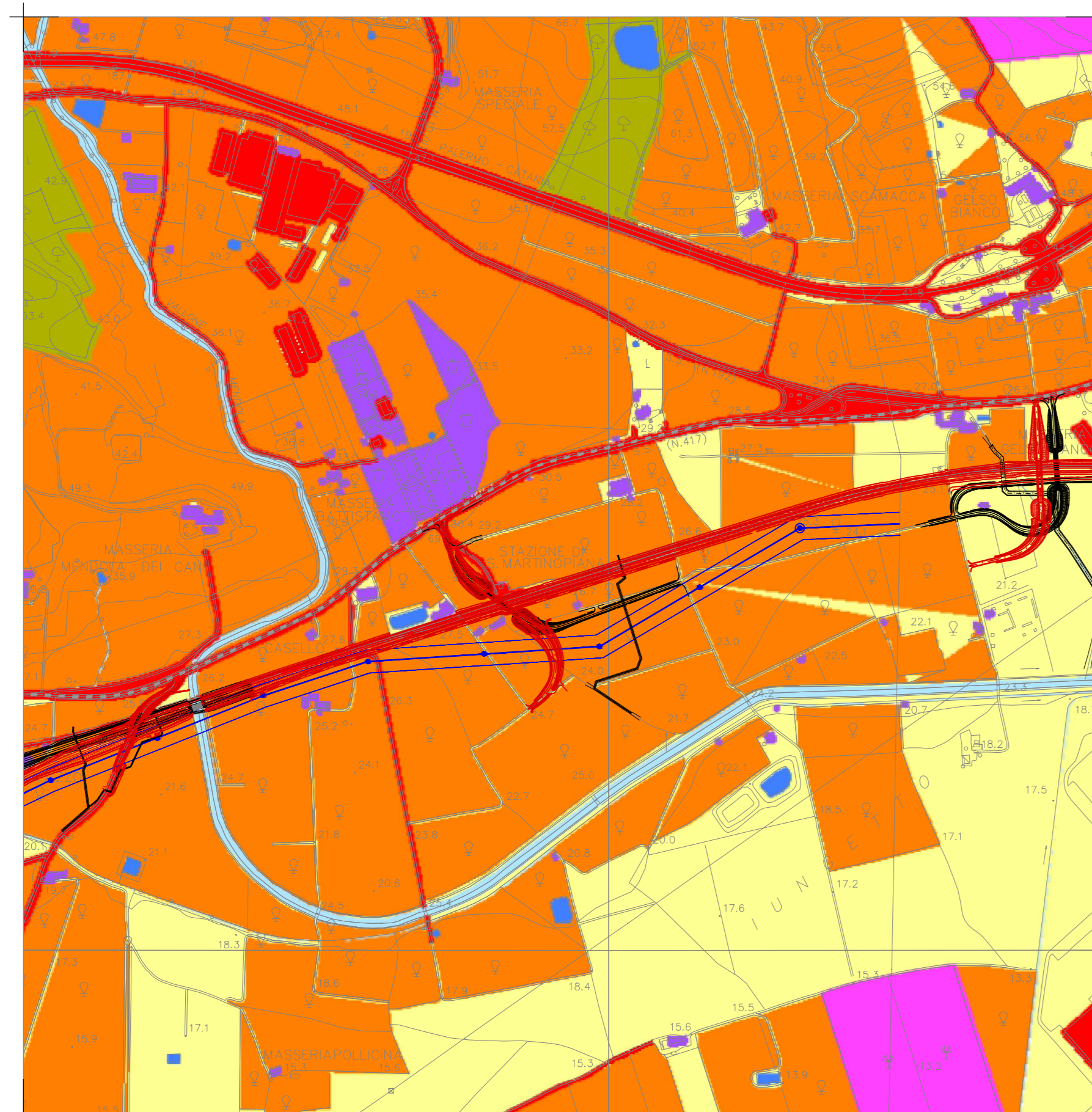
Stralcio C : PK 24+998-26+448



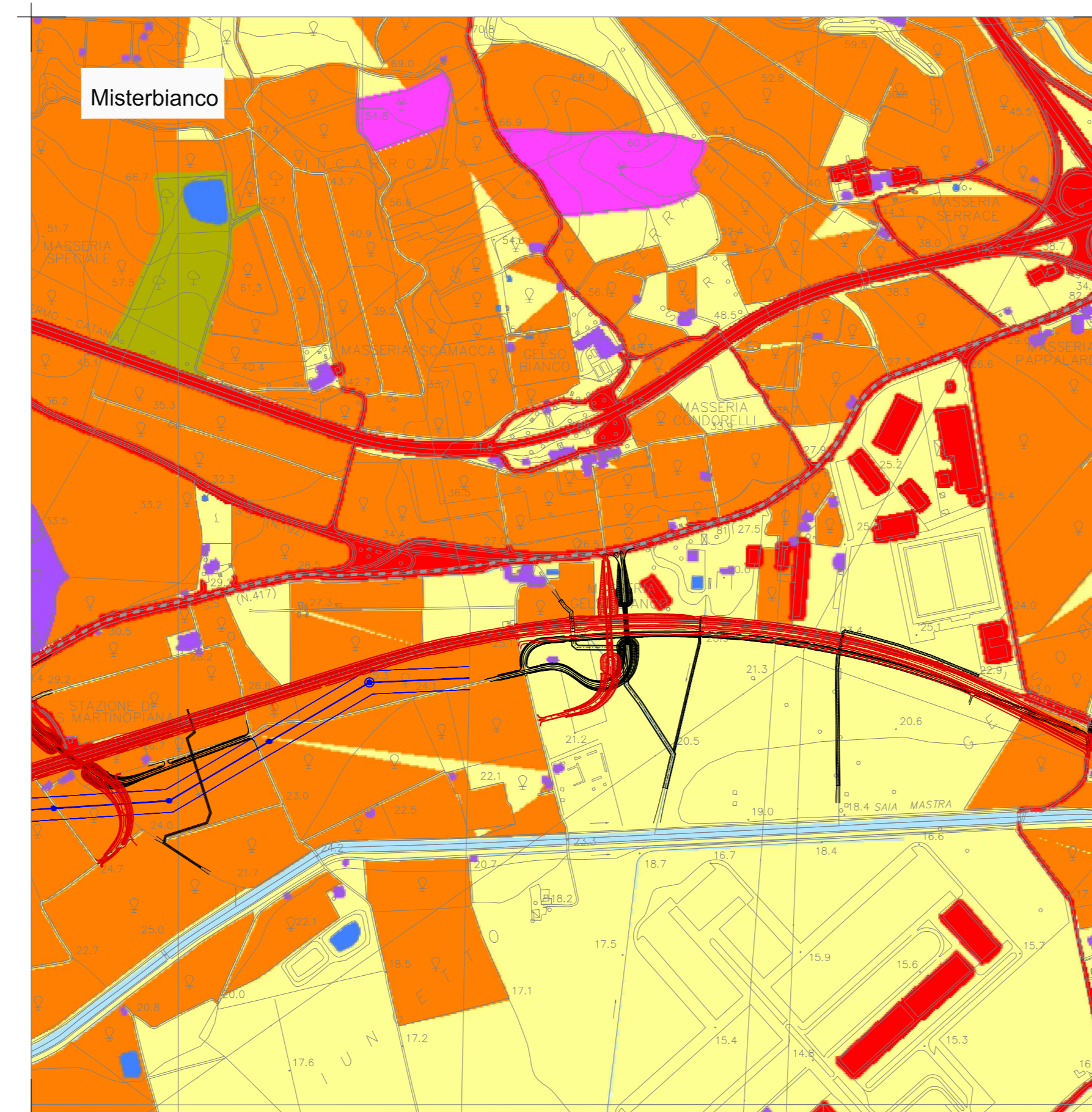
Stralcio D : PK 26+995-27+718



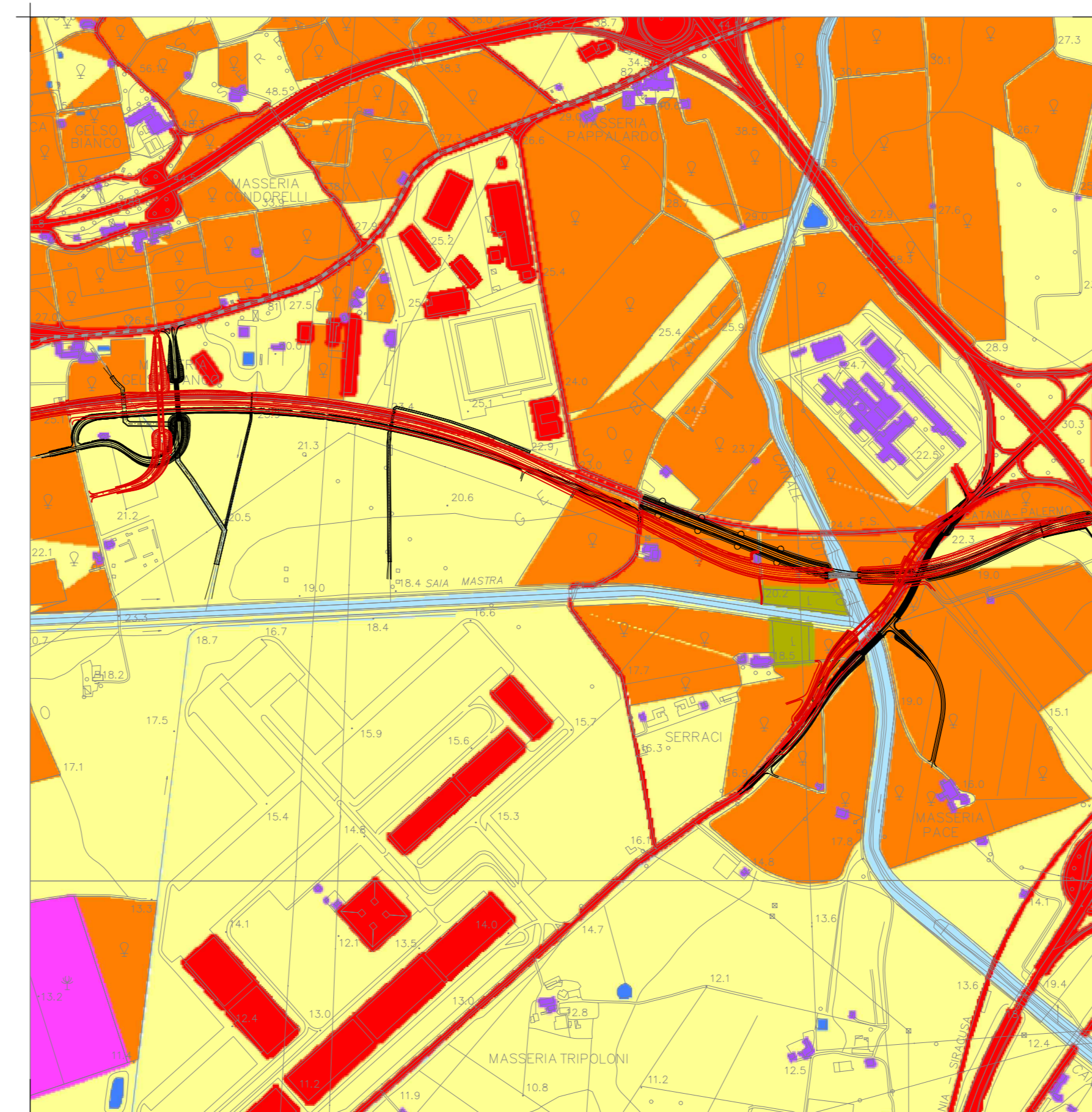
Stralcio E : PK 30+782-31+798



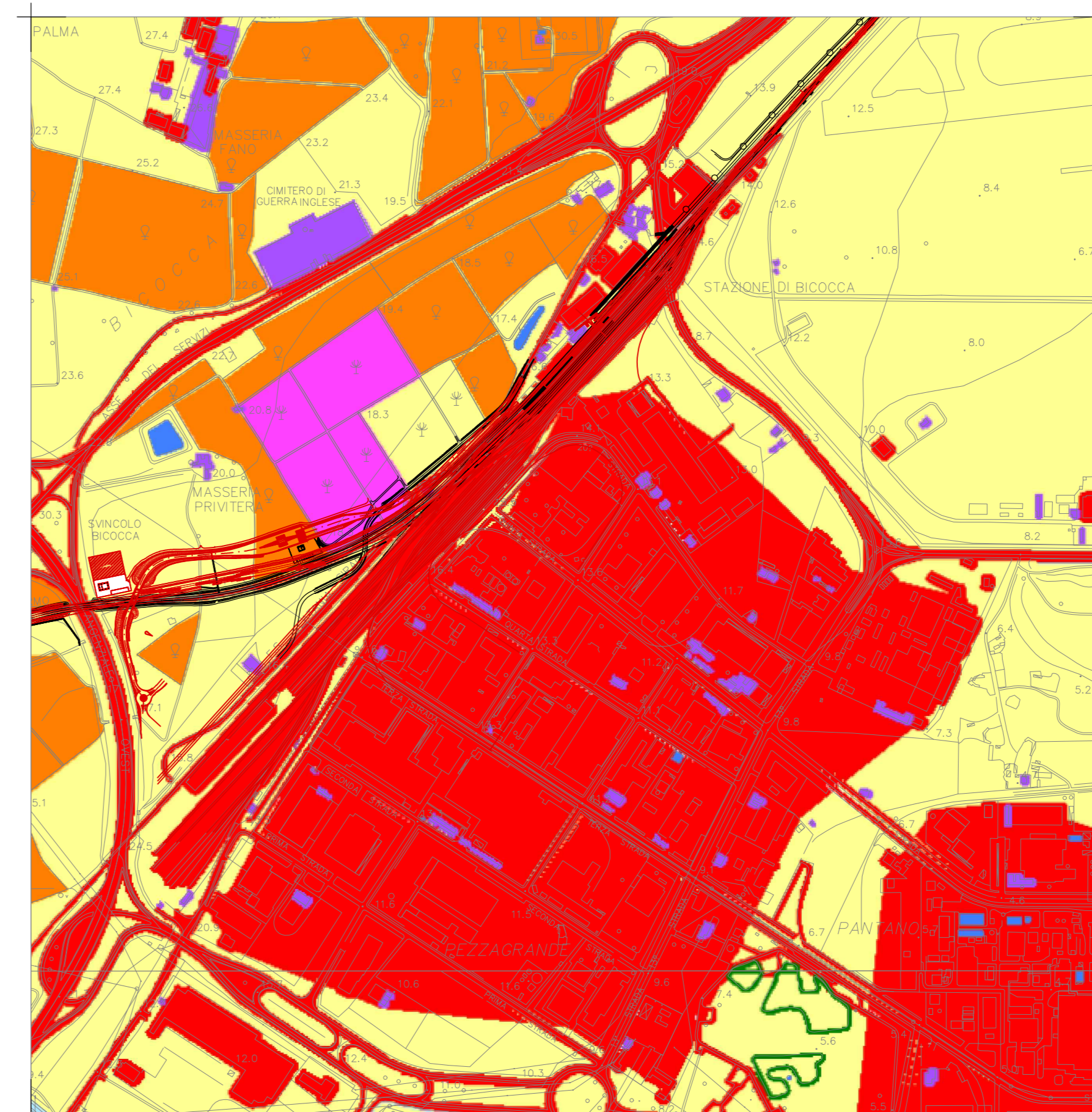
Stralcio F : PK 32+550



Stralcio G : PK 33+753

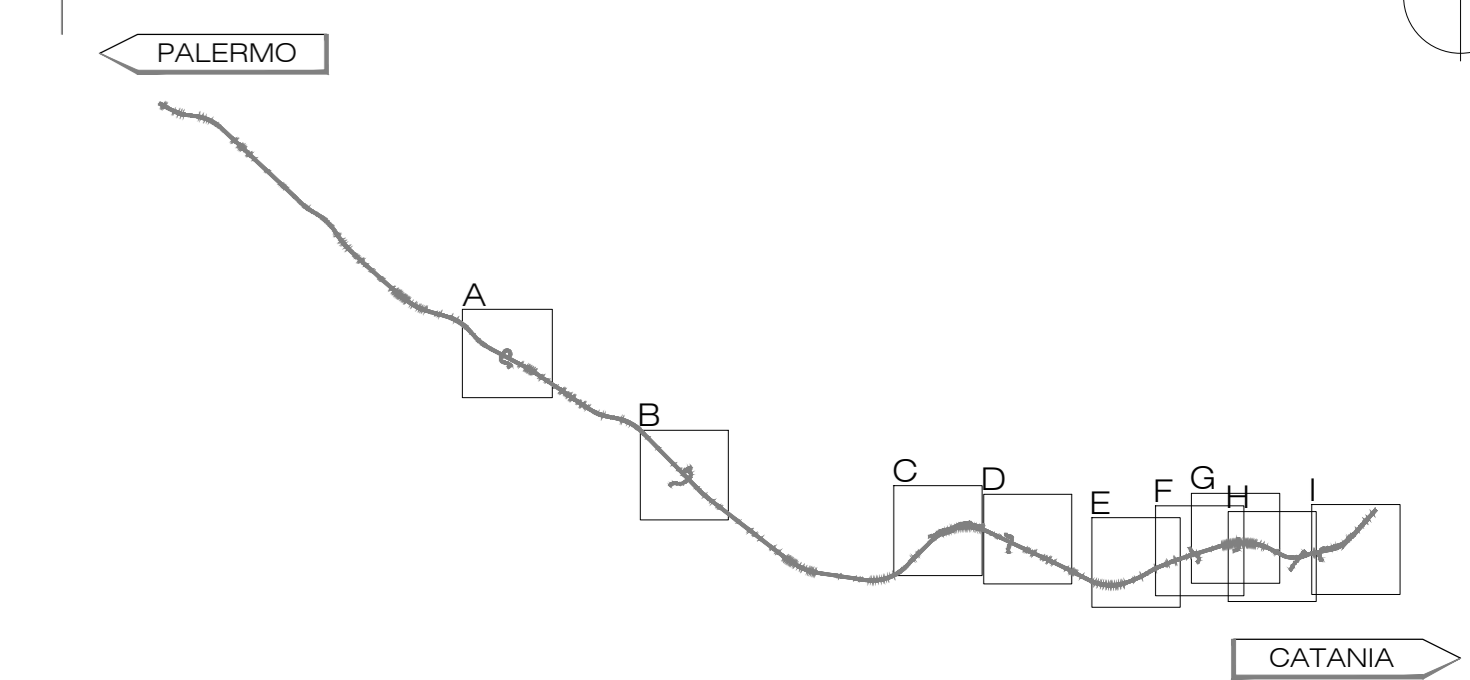


Stralcio H : PK 34+440-35+890



Stralcio I : PK 35+890-36+470

K-PLAN



LEGGENDA

- Centri urbani, infrastruttura e opere d'arte
- Case isolate e strade
- Seminati, incolti e praterie
- Agrumeti
- Frutteti
- Vigneti e oliveti
- Impianti arborei artificiali
- Corsi d'acqua naturali e artificiali
- Invasi artificiali
- Confini comunali
- ▬ Tracciato di progetto definitivo
- ▬ Tracciato di progetto preliminare
- ▬ Ferrovia esistente
- ▬ Autostrade e tangenziali
- ▬ Viabilità principale
- ▬ Viabilità secondaria
- ▬ Elettrodotto e opere connesse

COMMITTENTE:



PROGETTAZIONE:



DIRETTRICE FERROVIARIA MESSINA - CATANIA - PALERMO

NUOVO COLLEGAMENTO PALERMO - CATANIA

U.O. AMBIENTE, ARCHITETTURA E ARCHEOLOGIA

PROGETTO DEFINITIVO

RADDOPPIO DELLA TRATTA BICOCCA - CATENANUOVA

STUDIO AMBIENTALE

CARTA DELL'USO DEL SUOLO

SCALA:

1:10.000

COMMESSA LOTTO FASE ENTE TIPO DOC. OPERA/DISCIPLINA Progr. REV.

RS0K 10 D 22 N4 IM0000 003 A

Rev.	Descrizione	Redatto	Data	Verificato	Data	Approvato	Data	Autorizzato	Data
A	Emissione Esecutiva	S. Costi	Aprile 2016	C. Giannini	Aprile 2016	F. Giannini	Aprile 2016	A. Maresca	Aprile 2016

File: RS0K10D22N4IM0000003A.dwg

n. Elab. 8