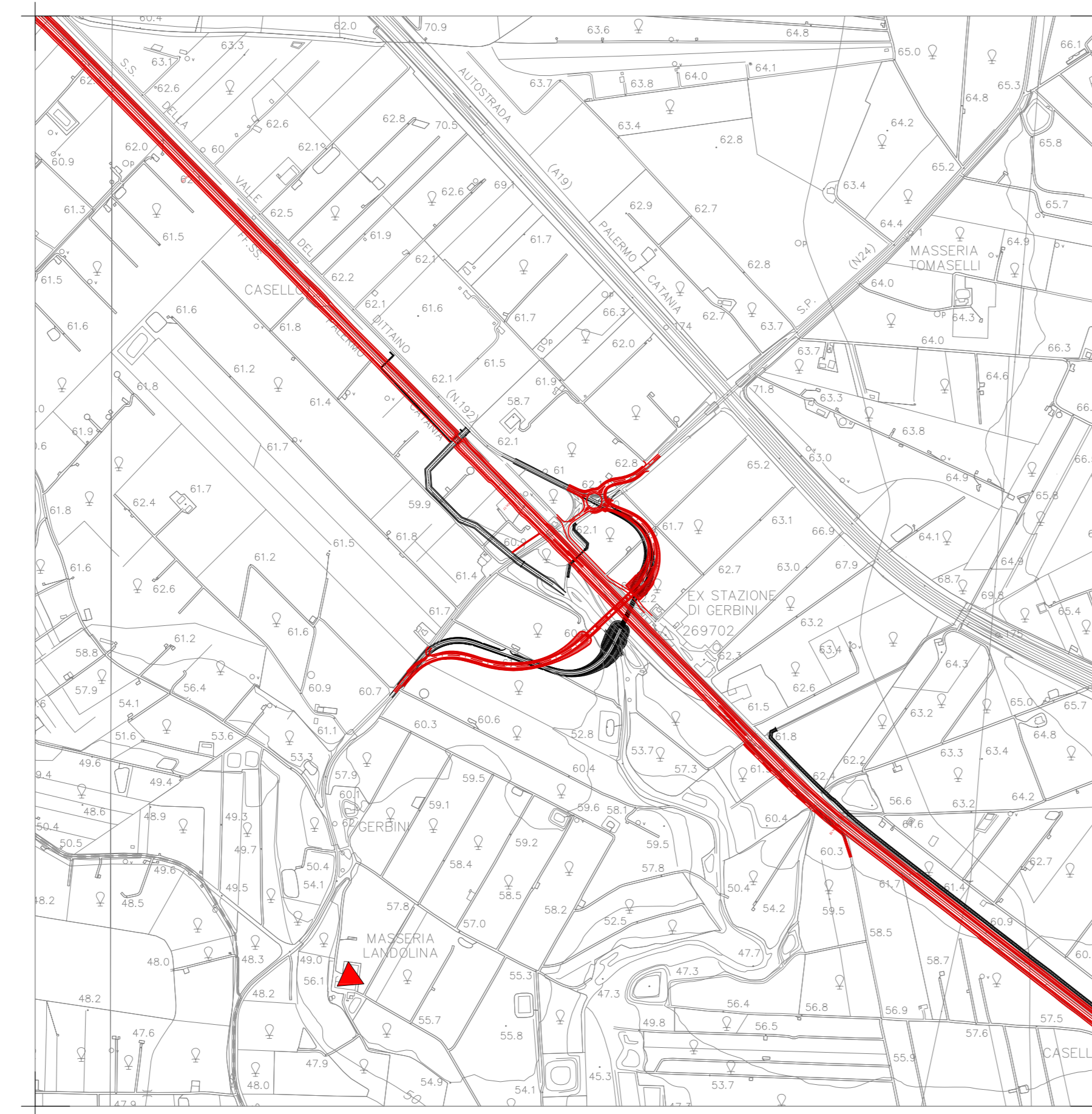
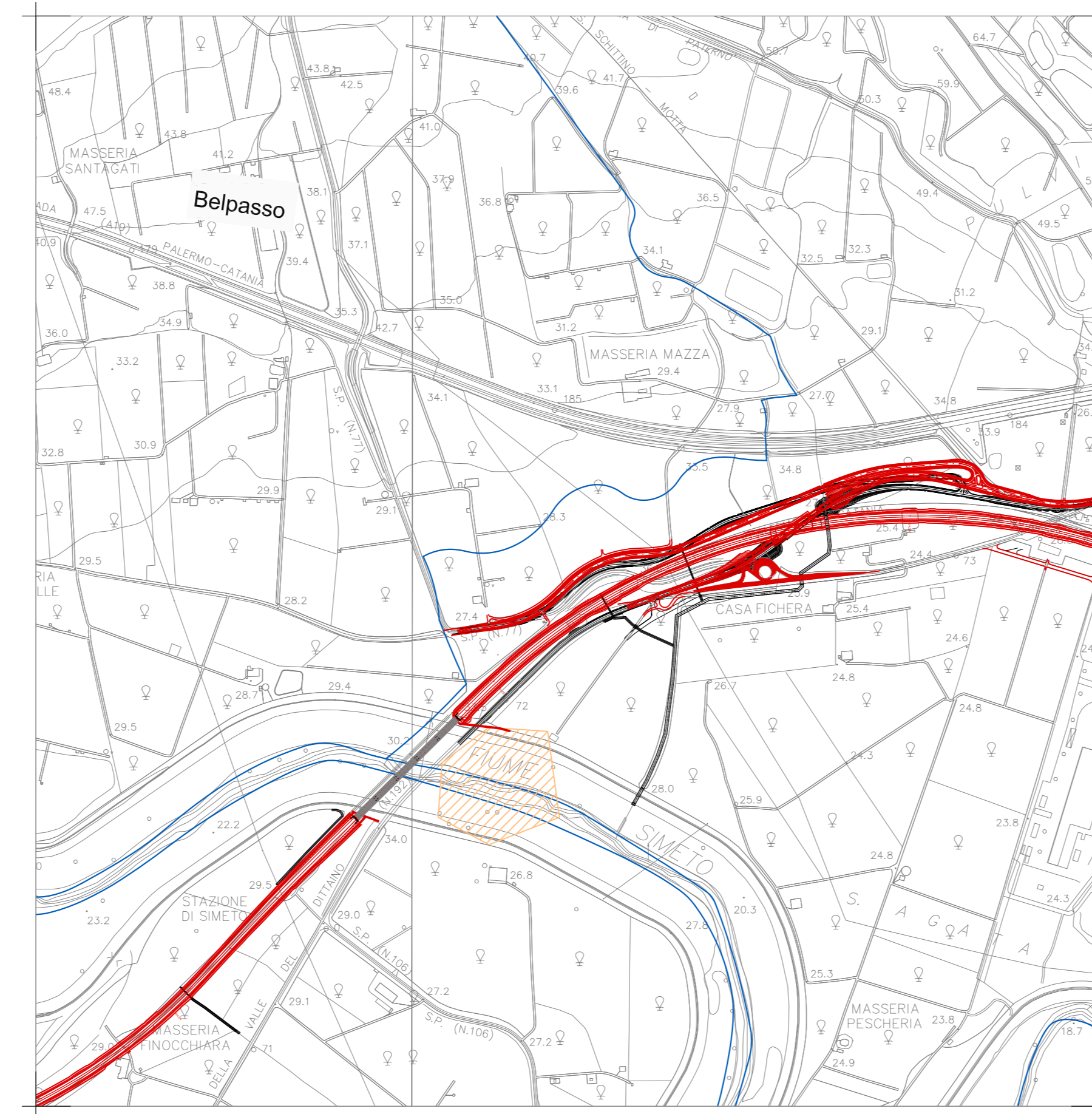


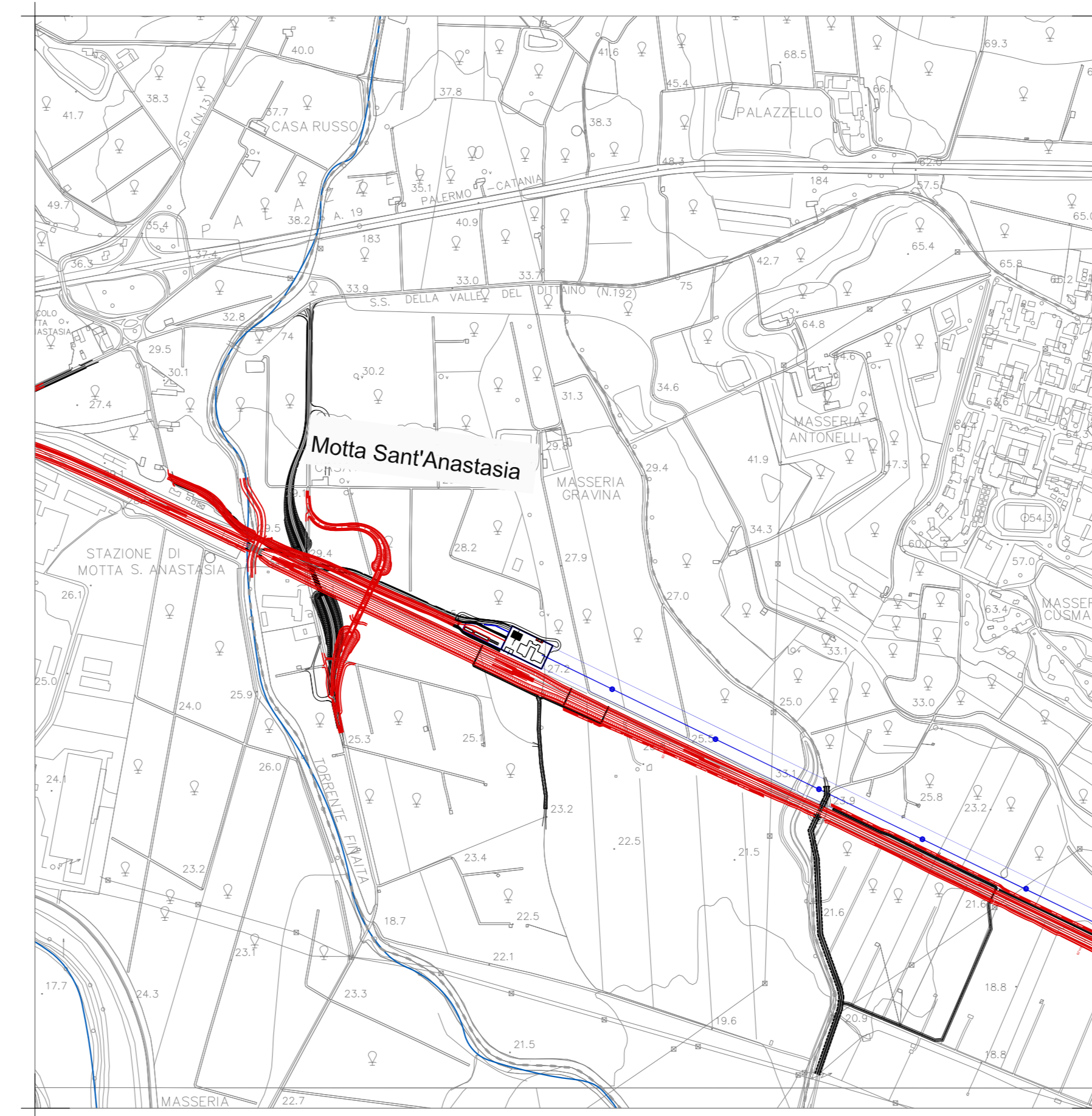
Stralcio A : Pk 11+330



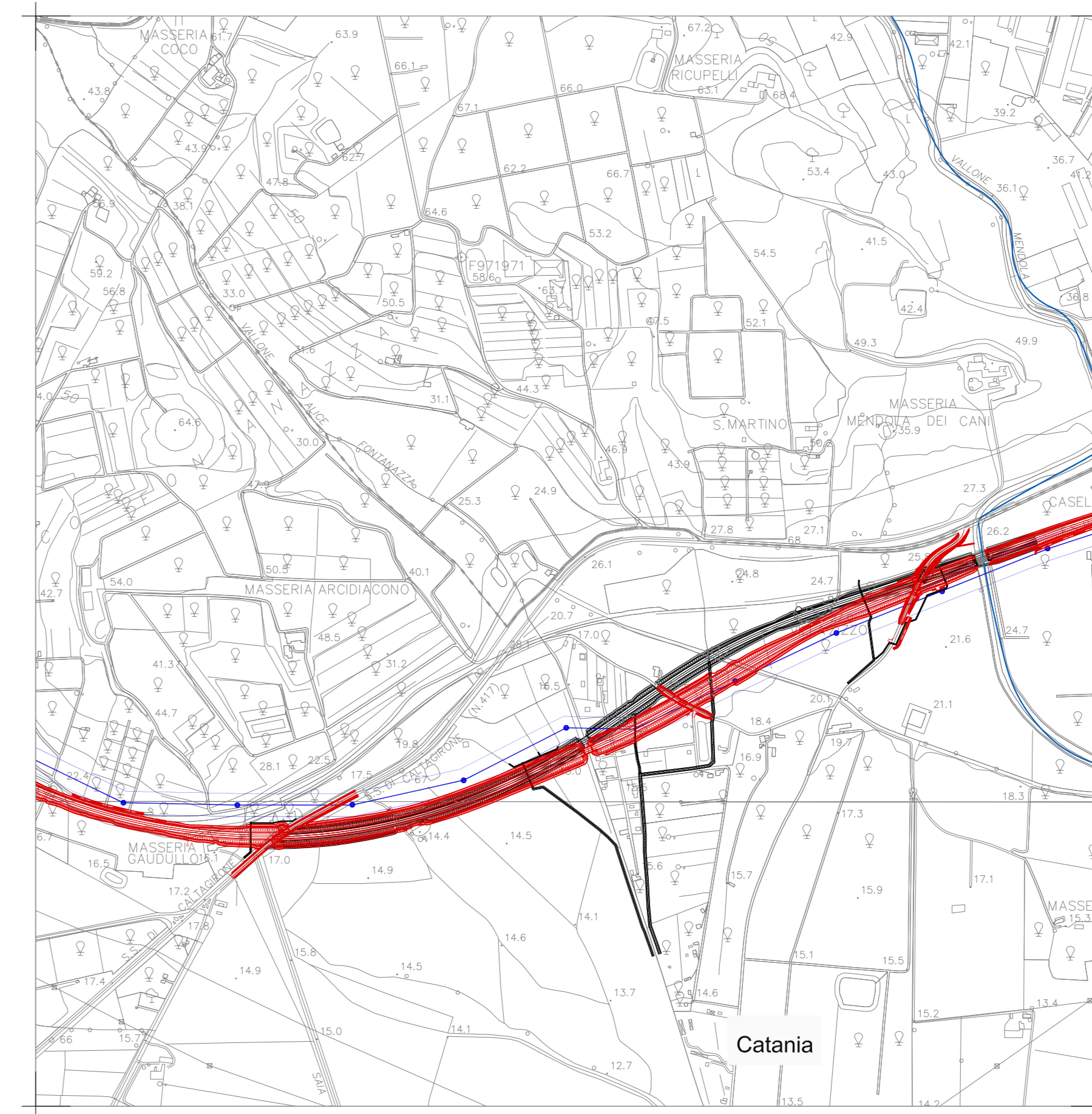
Stralcio B : Pk 17+324



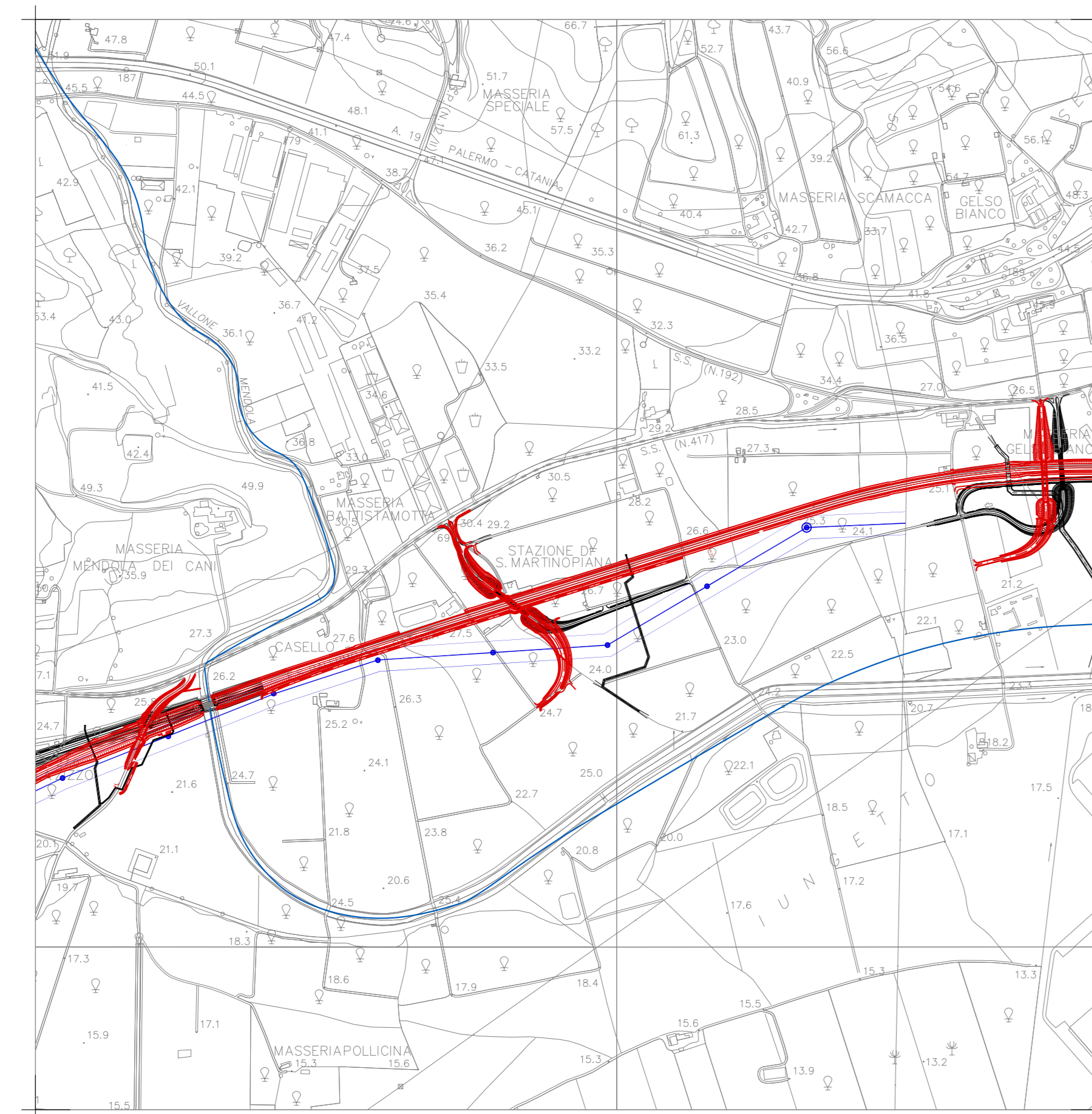
Stralcio C : Pk 24+998-26+448



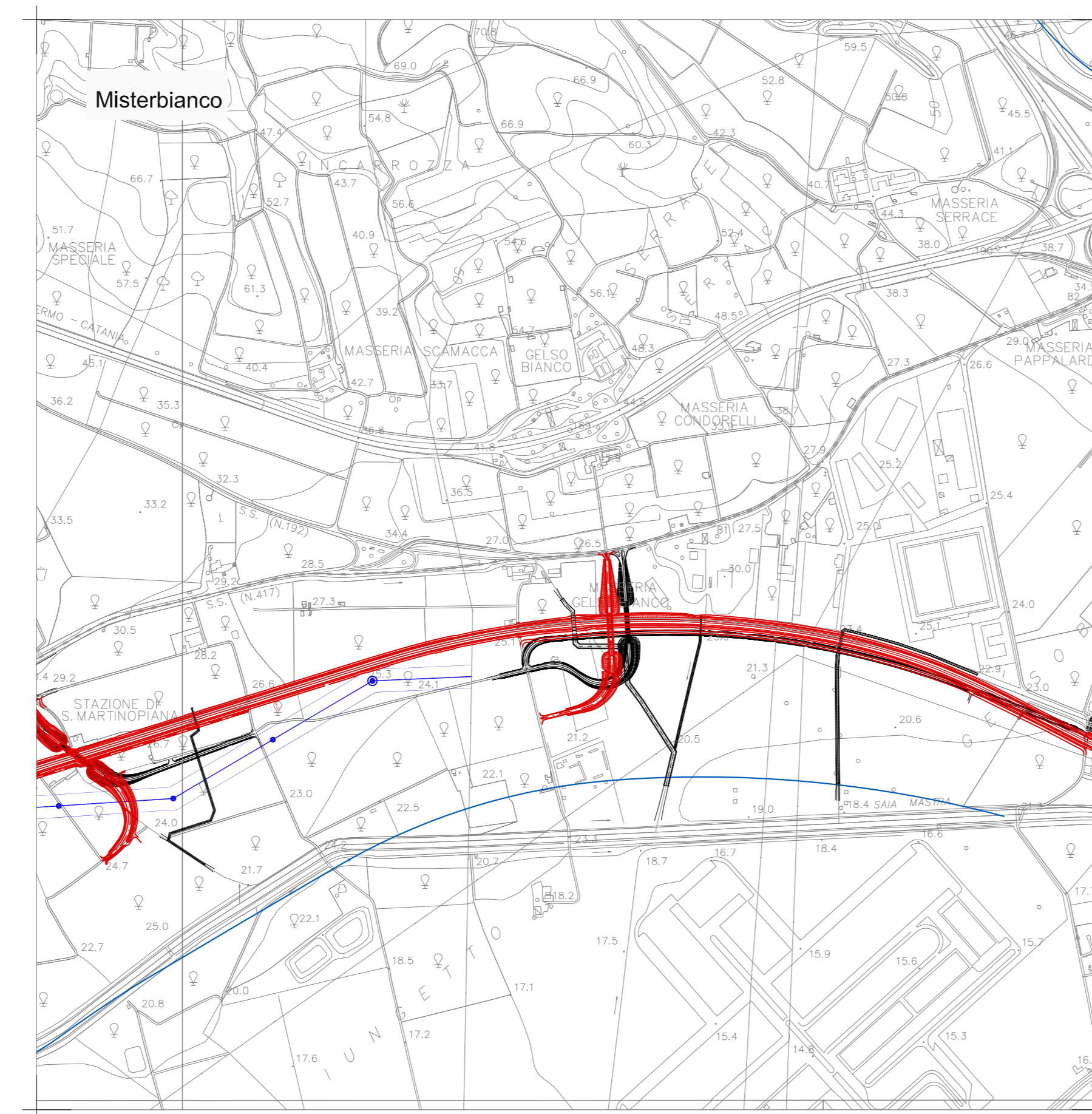
Stralcio D : Pk 26+995-27+718



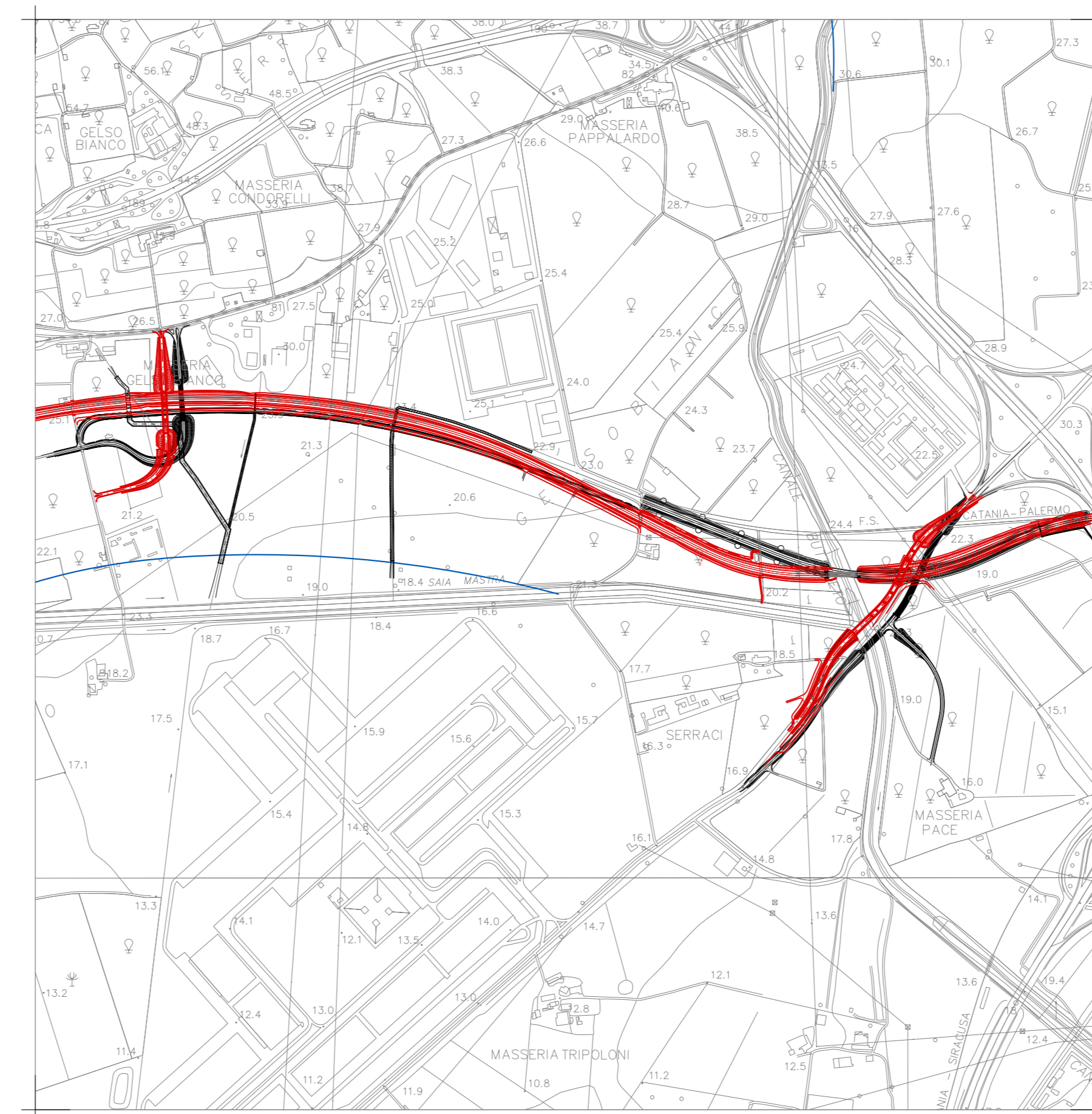
Stralcio E : Pk 30+782-31+798



Stralcio F : Pk 32+550



Stralcio G : Pk 33+753

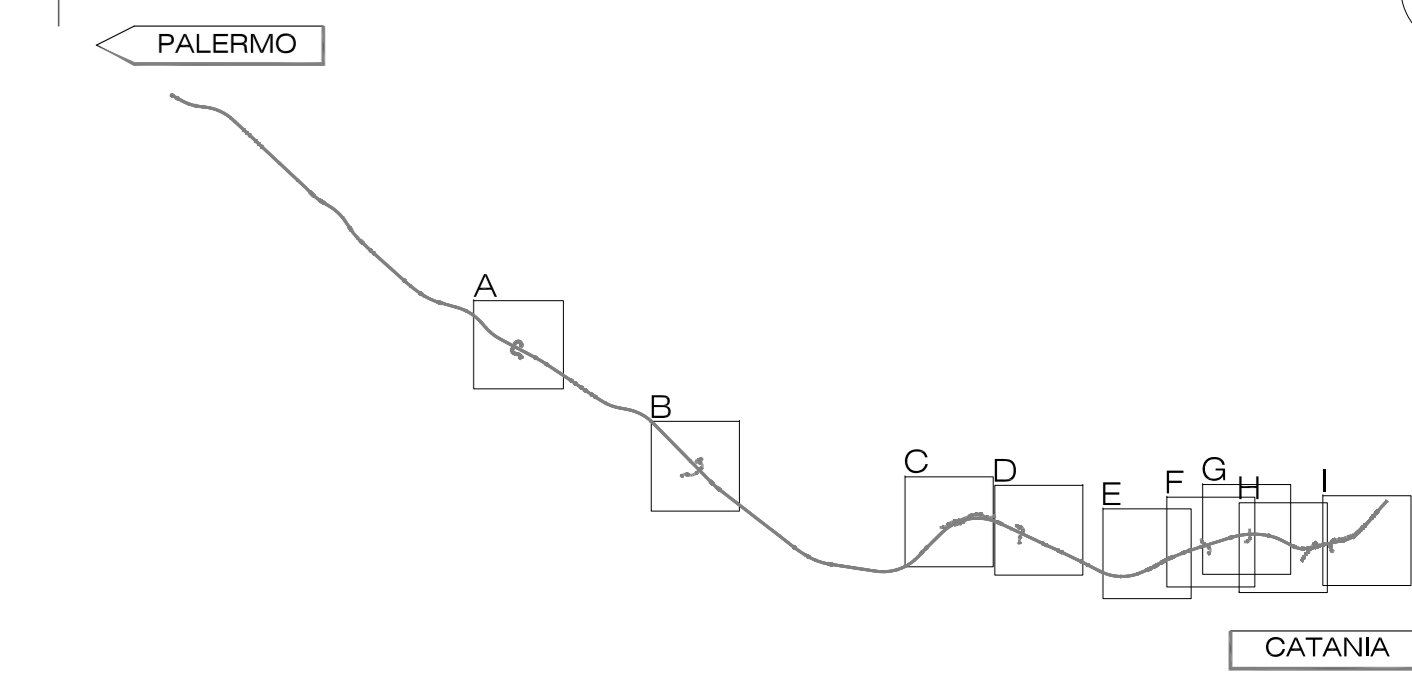


Stralcio H : Pk 34+440-35+890



Stralcio I : Pk 35+890-36+470

K-PLAN



LEGENDA

- Aree soggette a vincolo archeologico (L. 1089/39)
- Zone di interesse archeologico (D. Lgs. 42/2004, Art.142, Lett. M)
- Beni isolati

- Confini comunali
- Tracciato di progetto definitivo
- Tracciato di progetto preliminare
- Ferrovia esistente
- Autostrade e tangenziali
- Viabilità principale
- Viabilità secondaria
- Elettrodotti e opere connesse

COMMITTENTE:



PROGETTAZIONE:



DIRETTRICE FERROVIARIA MESSINA - CATANIA - PALERMO

NUOVO COLLEGAMENTO PALERMO - CATANIA

U.O. AMBIENTE, ARCHITETTURA E ARCHEOLOGIA

PROGETTO DEFINITIVO

RADDOPPIO DELLA TRATTA BICOCCA - CATENANUOVA

STUDIO AMBIENTALE

EMERGENZE AMBIENTALI, STORICO-MONUMENTALI ED ARCHEOLOGICHE

SCALA:

1:10.000

COMMESSA LOTTO FASE ENTE TIPO DOC. OPERA/DISCIPLINA Progr. REV.

RS0K 10 D 22 N4 IM0000 002 A

Rev.	Descrizione	Redatto	Data	Verificato	Data	Approvato	Data	Autorizzato Data
A	Emiliare Esecutiva	B. Zorzi	10/06/2016	G. Castelli	10/06/2016	F. Gagliardi	10/06/2016	A. Sironi

File: RS0K10D22N4IM000002A.dwg

n. Elab.: 7