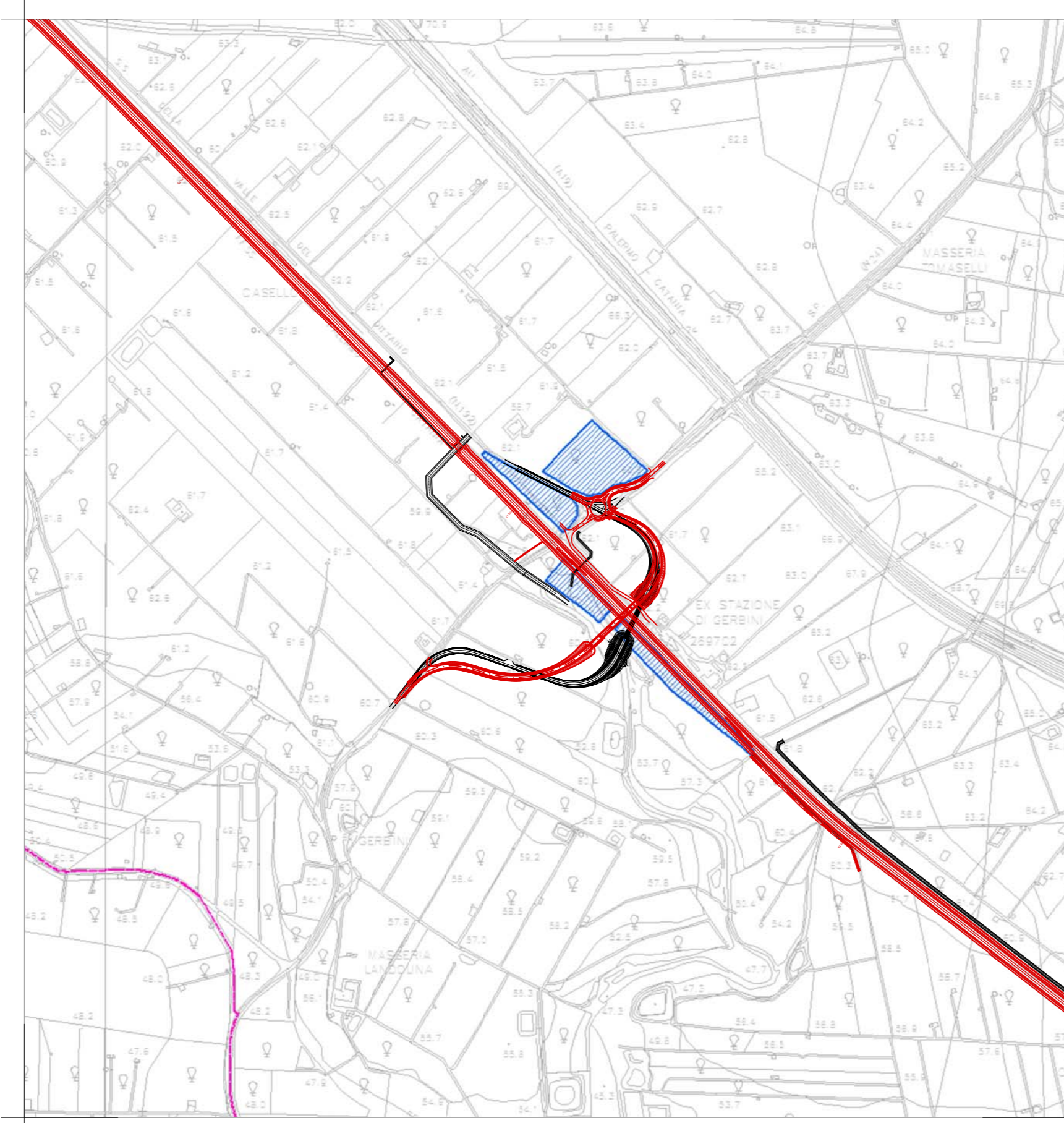
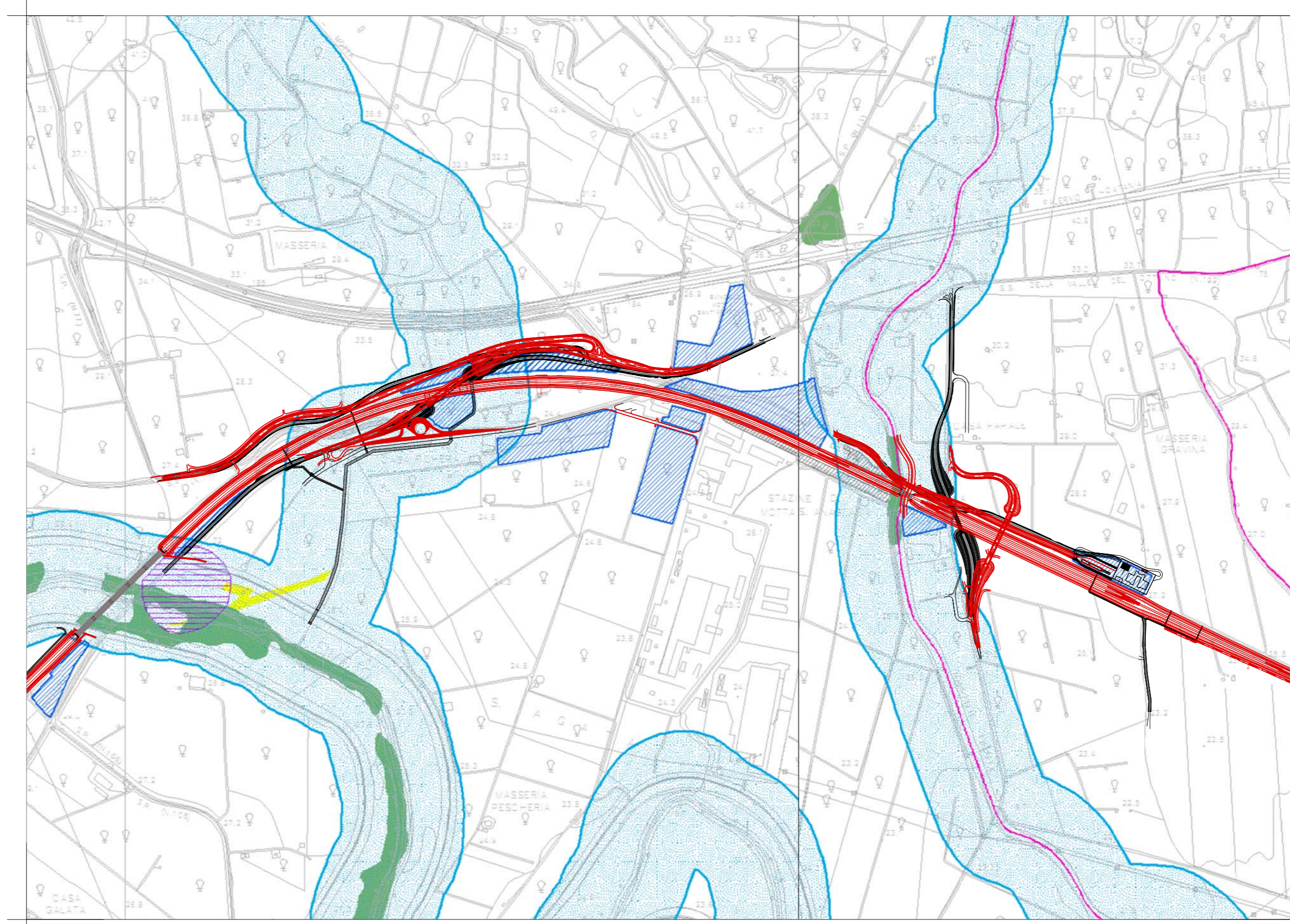


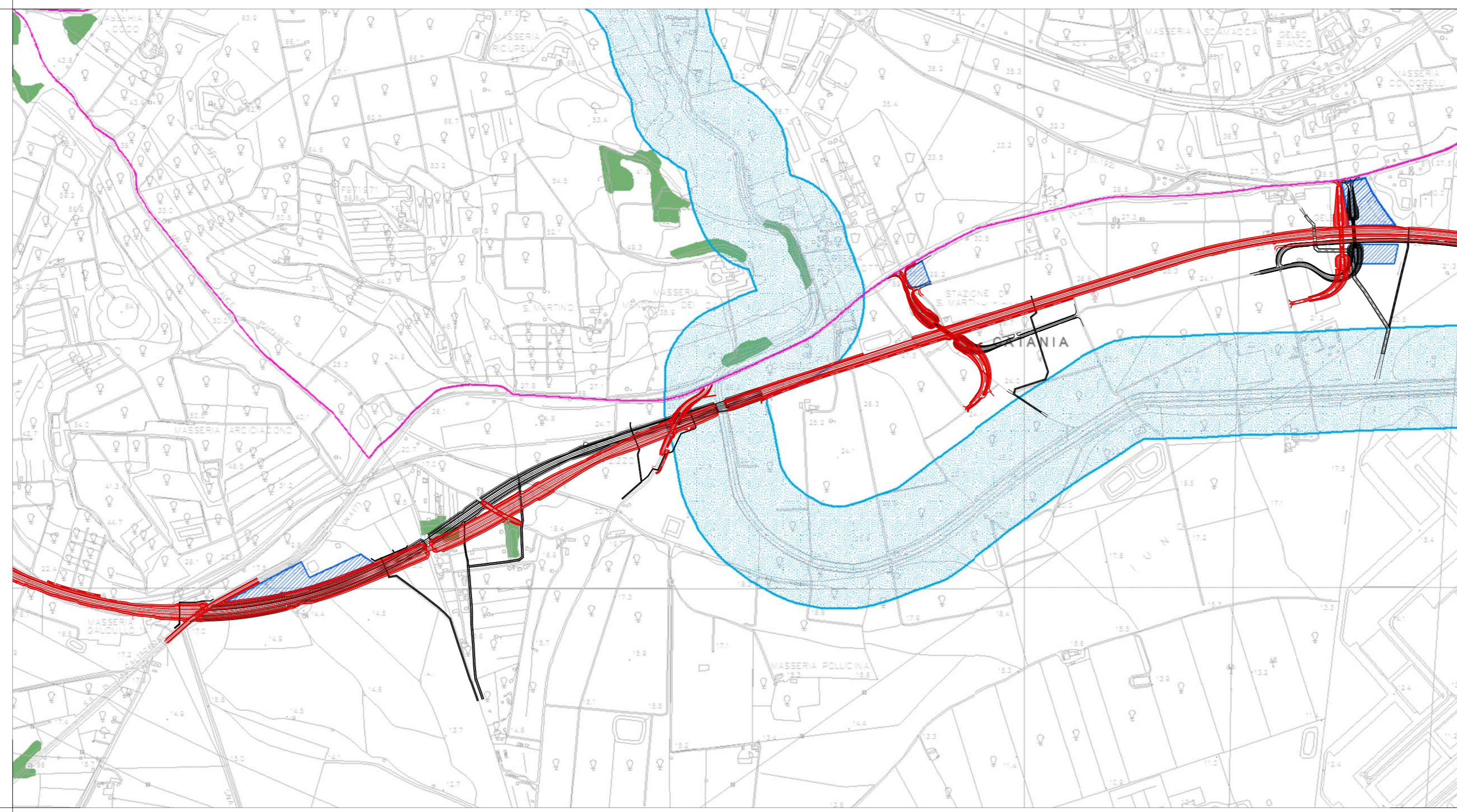
A Prog. Km 11+330 Cavalcalferrovia IV02



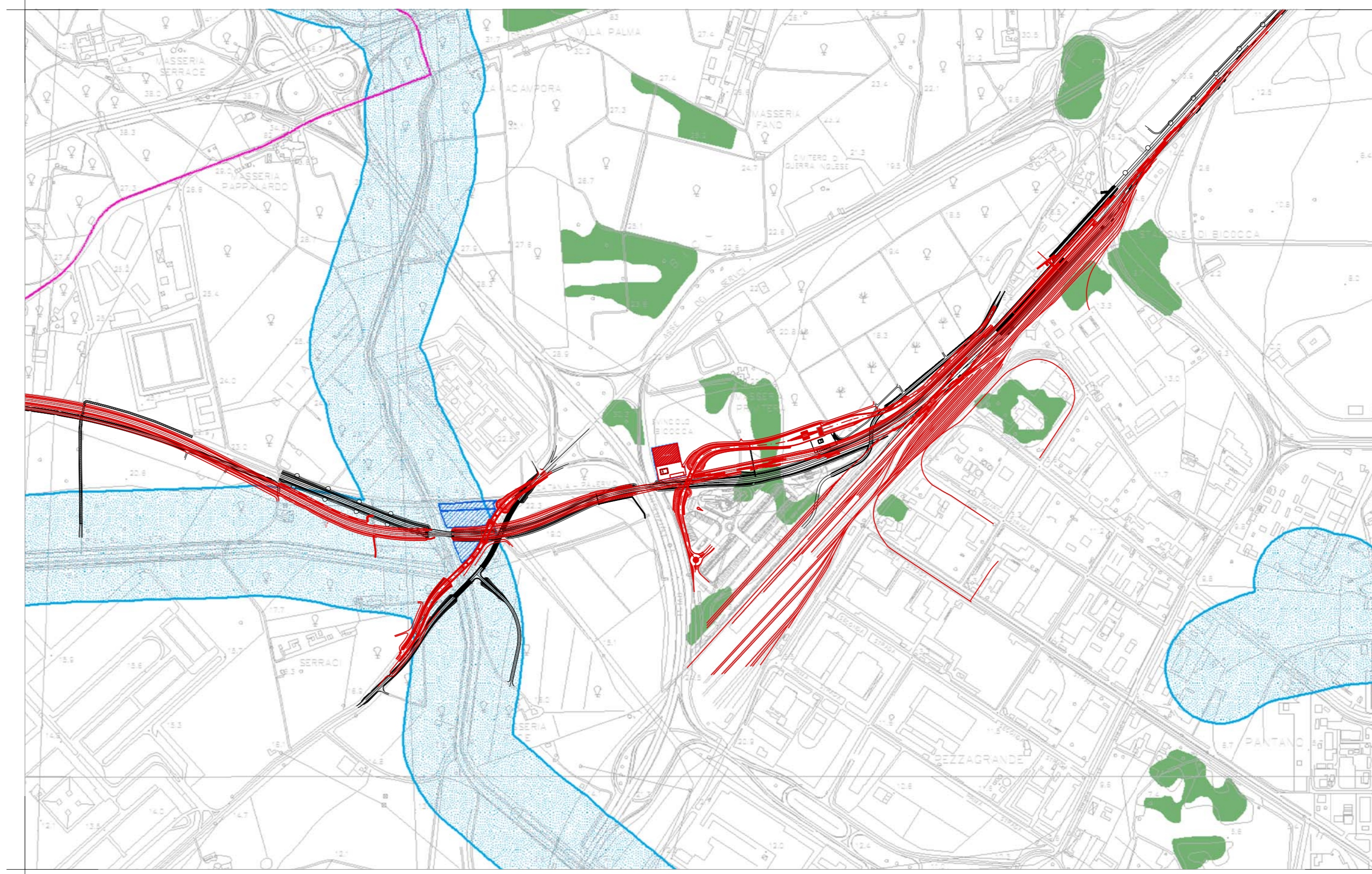
B Prog. Km 17+324 Cavalcalferrovia IV03



C Prog. Km 24+998 - 26+448 lato nord Ripristino SS valle del Dittaino e Prog. Km 25+745 Opera di scavalco GA01
 Prog. Km 26+995 - 27+718 Allargamento del sedime ferroviario lato sud - Prog. Km 27+269 Cavalcalferrovia IV04
 Prog. Km 27+448 - 27+698 Impianto Motta S.A.

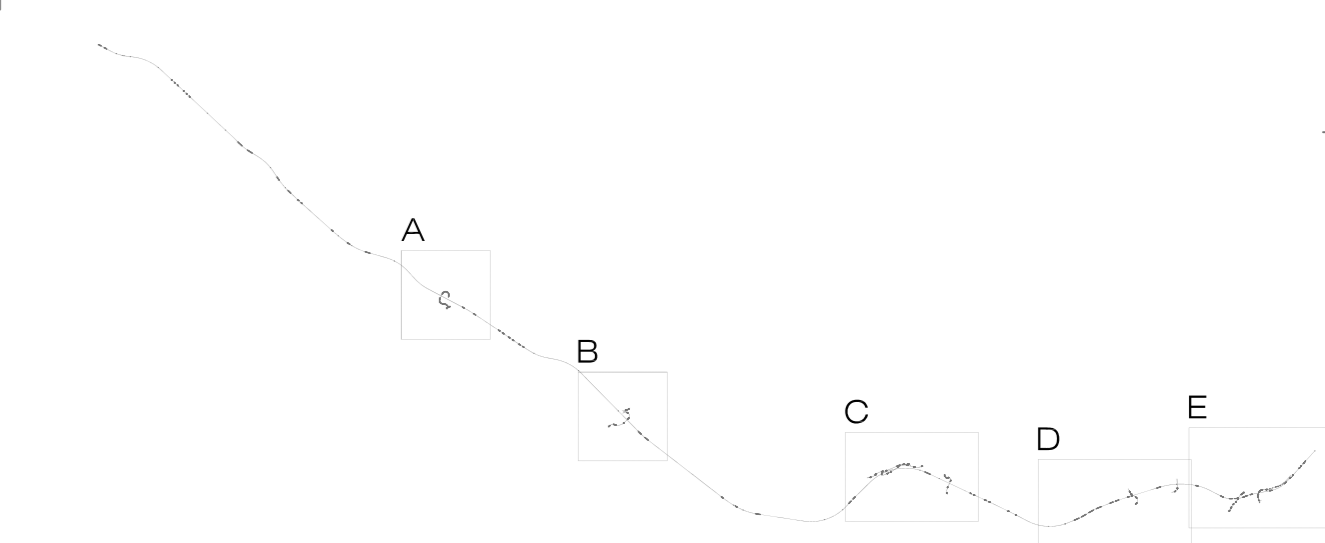


D Prog. Km 30+782 - 31+798 Spostamento del sedime ferroviario - Prog. Km 30+890 - 30+907 Viadotto V13 Vallone Alice Fontanazza
 Prog. Km 31+126 Sottopasso SL04 - Prog. Km 31+701 Sottopasso SL05
 Prog. Km 32+550 Cavalcalferrovia IV05
 Prog. Km 33+753 Cavalcalferrovia IV06



E Prog. Km 34+440 - 35+890 Spostamento del sedime ferroviario e modifica tracciato - Prog. Km 35+274 - 35+334 Viadotto V15
 Prog. Km 35+435 Opera di scavalco GA02
 Prog. Km 35+890 - 36+470 Spostamento a nord del sedime ferroviario - Prog. Km 35+948 Nuova cabina TE - Prog. Km 36+008 Cavalcalferrovia IV07

K-PLAN



LEGGENDA

- Progetto preliminare
- Progetto definitivo
- Rete ferroviaria esistente
- Limiti provinciali
- Limiti comunali
- Aree di cantiere
- Cantieri appalto tecnologico

Vincoli e tutele ambientali

(Fonte: Soprintendenze Provincia di Enna e provincia di Catania)

Vincoli paesaggistici

- Fasce di rispetto di fiumi e laghi (D.Lgs. 42/04 art. 142 lett. b, c)
- Vincolo paesaggistico (D Lgs. 42/04 art. 134 lett. a - già L.1497/39)
- Aree di Interesse archeologico (D Lgs. 42/04 art. 142 lett. m)
- Territori coperti da boschi (D Lgs. 42/04 art. 142 lett. g)

Altri elementi di tutela

- Vincolo archeologico (D Lgs. 42/04 art. 10 - già L. 1089/39)
- Vincolo Idrogeologico (R. D. 3267/23) (Fonte: Corpo Forestale Regione Siciliana)

COMMITTENTE:



PROGETTAZIONE:



DIRETTRICE FERROVIARIA MESSINA - CATANIA - PALERMO

NUOVO COLLEGAMENTO PALERMO - CATANIA

U.O. AMBIENTE, ARCHITETTURA E ARCHEOLOGIA

PROGETTO DEFINITIVO

RADDOPPIO DELLA TRATTA BICOCCA - CATENANUOVA

STUDIO AMBIENTALE

CARTA DEI VINCOLI E DELLE TUTELE PAESAGGISTICO - AMBIENTALI

SCALA:

1:10.000

COMMESSA LOTTO FASE ENTE TIPO DOC. OPERA/DISCIPLINA Progr. REV.

RS0K 10 D 22 N4 IM0000 001 A

Rev.	Descrizione	Redatto	Data	Verificato	Data	Approvato	Data	Autorizzato Data
A	Emissione Esecutiva	R. Zoppi	Aprile 2016	G. Cardini	Aprile 2016	P. Defina	Aprile 2016	A. Morsio 16/04/2016