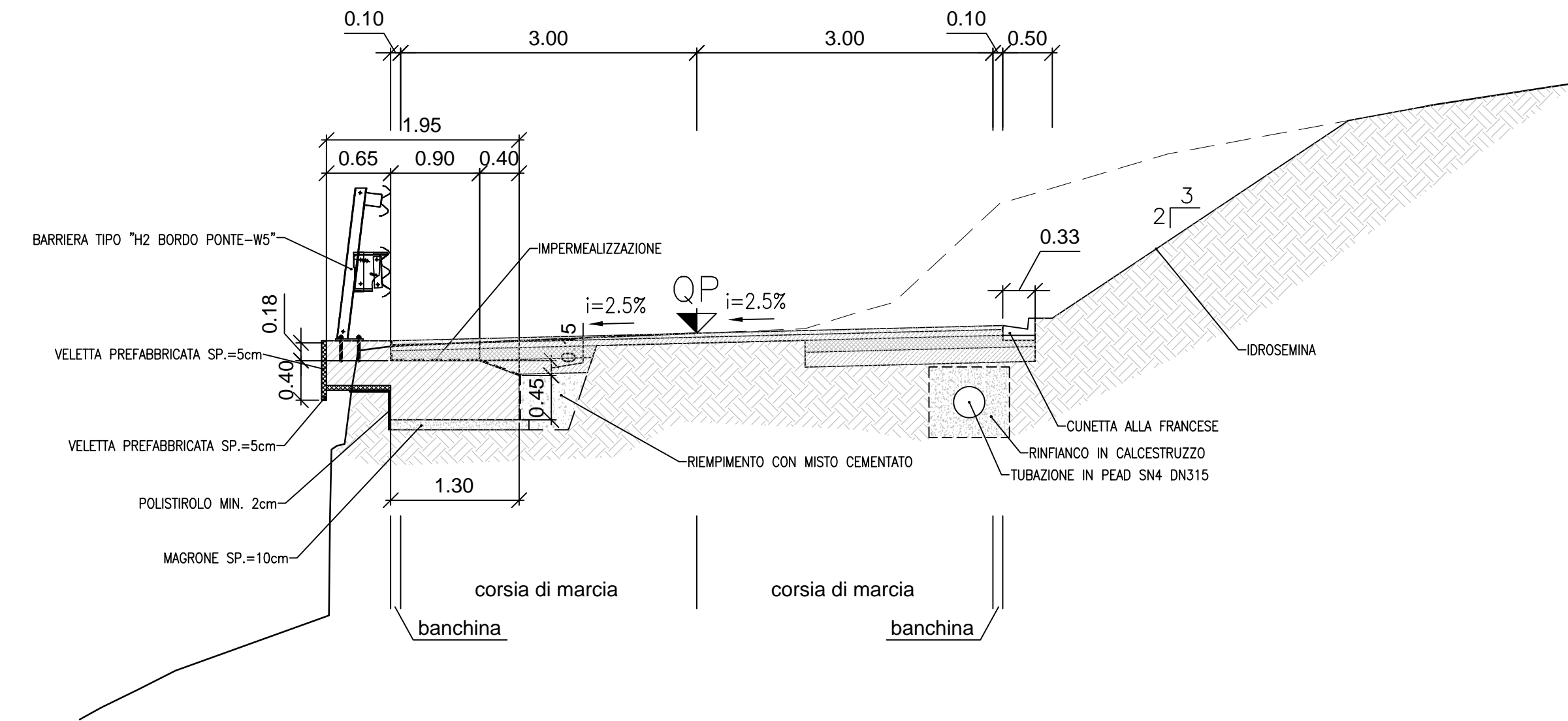
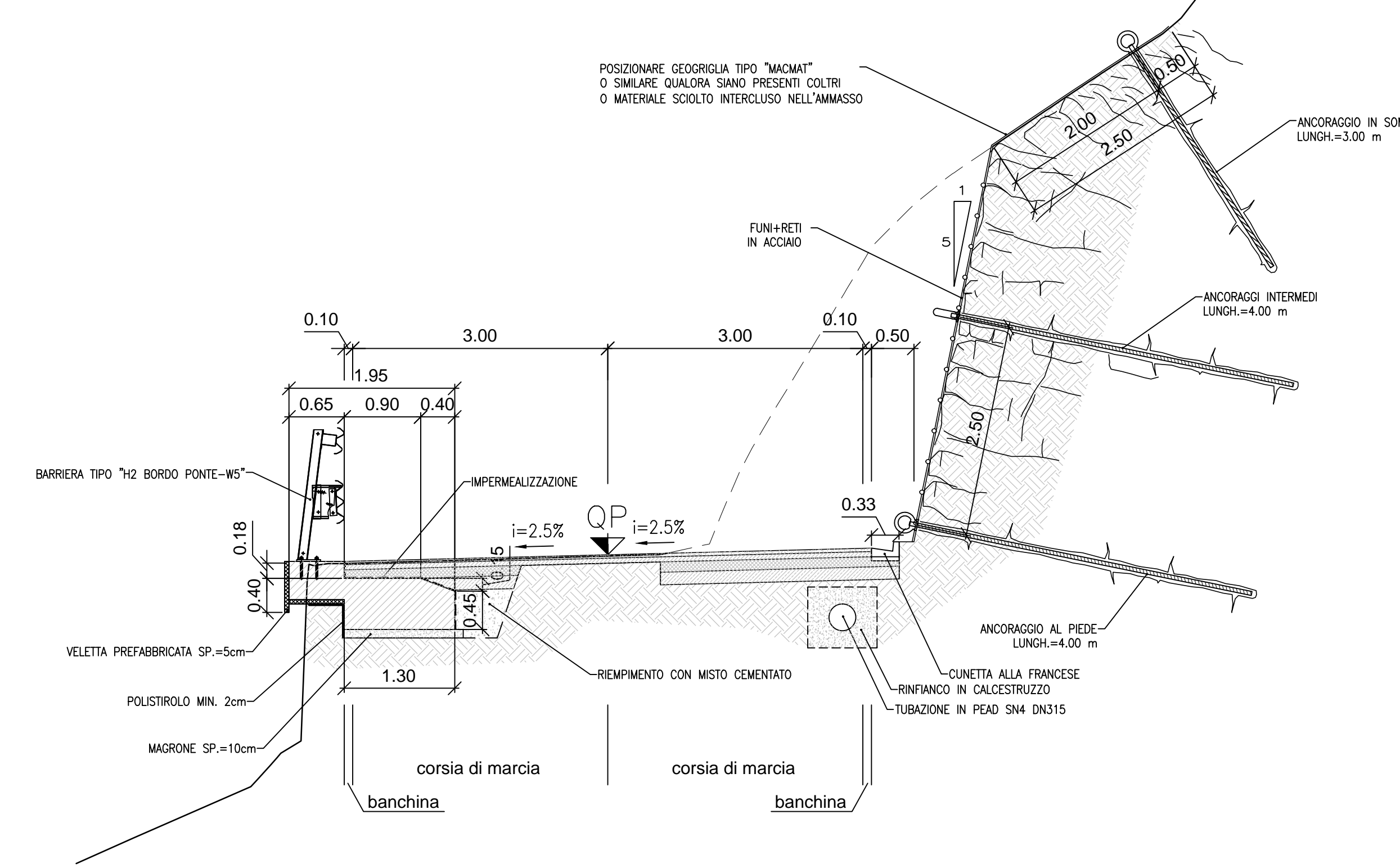


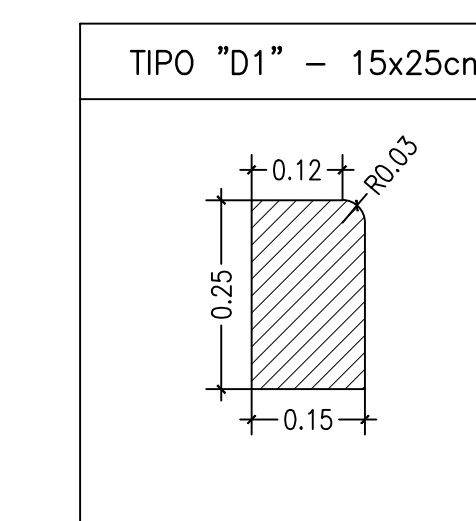
SEZIONE TIPO  
DA PROGR. 0.00 A PROGR. 55.00  
scala 1:50



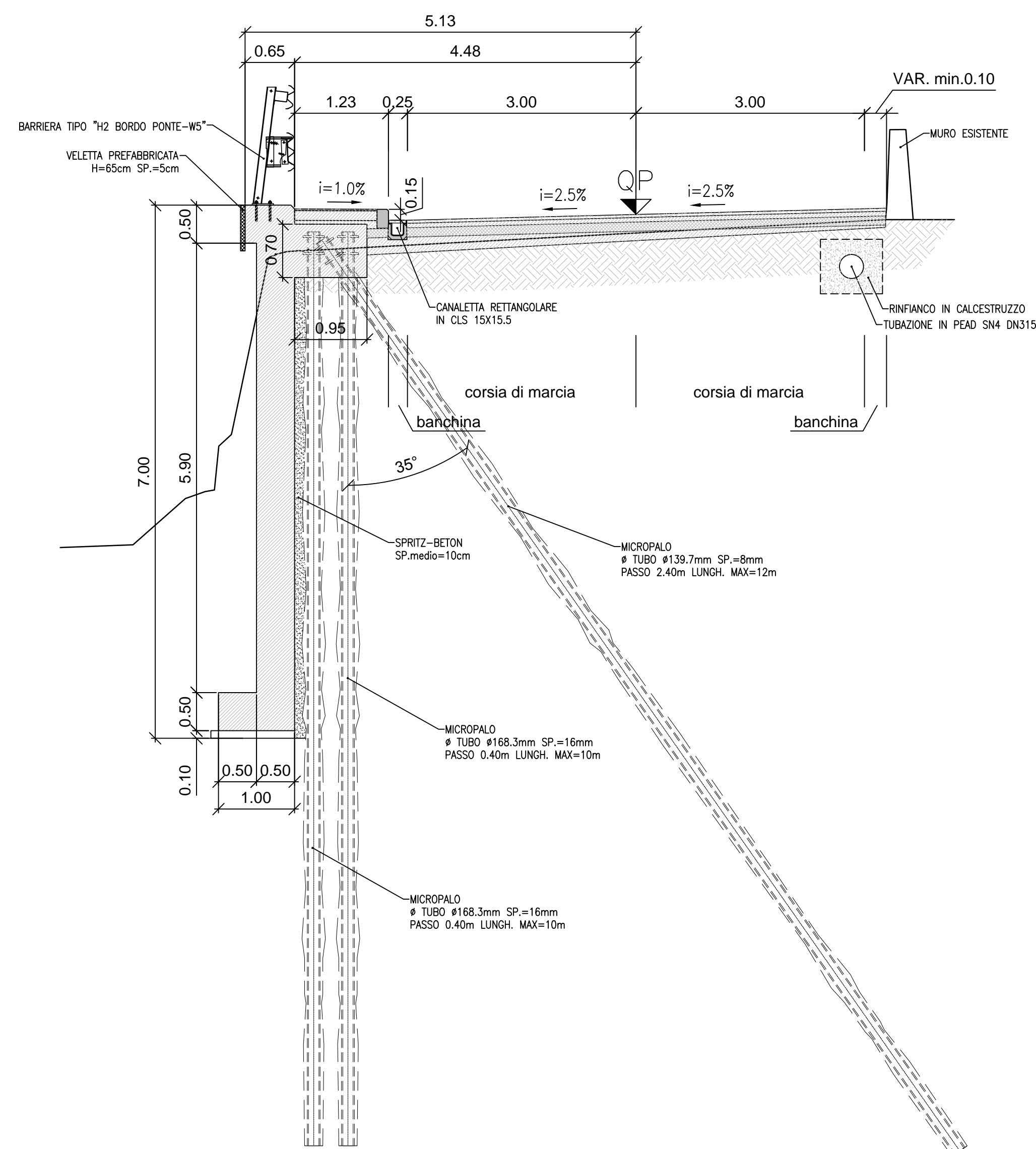
SEZIONE TIPO  
DA PROGR. 55.00 A PROGR. 142.00  
scala 1:50



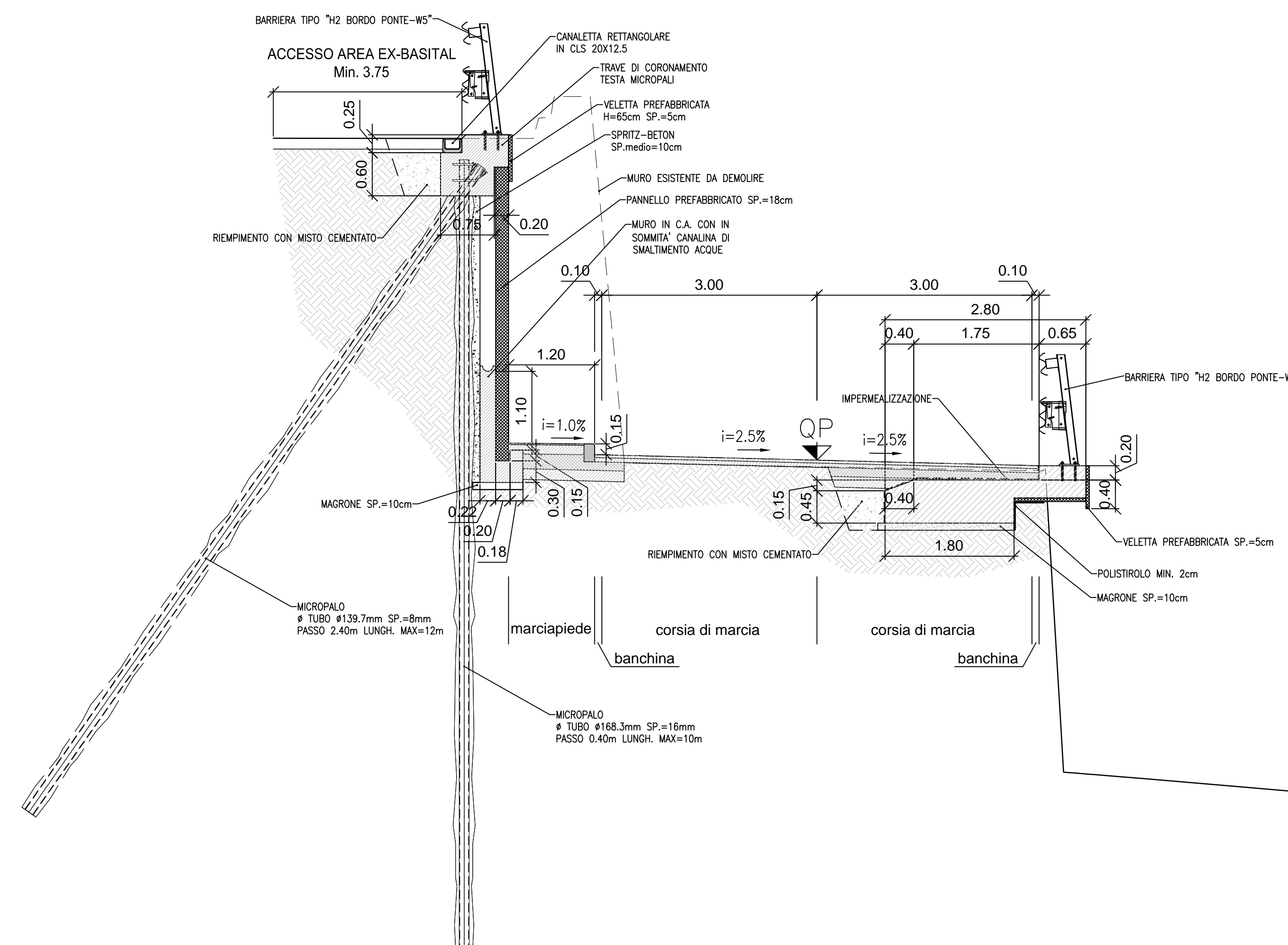
PARTICOLARE CORDOLO  
MARCIAPIEDE IN CAV  
scala 1:10



SEZIONE TIPO  
DA PROGR. 142.00 A PROGR. 170.00  
scala 1:50



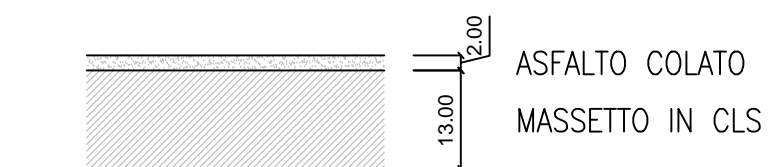
SEZIONE TIPO  
DA PROGR. 210.00 A PROGR. 270.00  
scala 1:50



PARTICOLARE PAVIMENTAZIONE STRADA



PARTICOLARE PAVIMENTAZIONE MARCIAPIEDE



NOTE:

- Per le caratteristiche delle barriere di sicurezza, si rimanda allo specifico paragrafo dell'elaborato IG51-02-E-CV-RO-NV03-00-003
- Per le specifiche tecniche dei conglomerati si rimanda al capitolato ANAS di riferimento contrattuale

COMMITTENTE:



ALTA SORVEGLIANZA:



GENERAL CONTRACTOR:



INFRASTRUTTURE FERROVIARIE STRATEGICHE DEFINITE DALLA  
LEGGE OBIETTIVO N.443/01

TRATTA A.V./A.C. TERZO VALICO DEI GIOVI  
PROGETTO ESECUTIVO

ADEGUAMENTO VIA CHIARAVAGNA  
TRATTA 1

SEZIONI TIPO E PARTICOLARI COSTRUTTIVI

GENERAL CONTRACTOR		DIRETTORE LAVORI		SCALA:			
Consorzio <b>Cociv</b> Ing. E. Pagan				VARE			
COMMESSA	LOTTO	FASE	ENTE	TIPO DOC.	OPER./DISCIPLINA	PROGR.	REV.
IG51	02	E	CV	AZ	NV030X	004	A
PROGETTAZIONE							
Rev.	Descrizione emissione	Redatto	Data	Verificato	Data	Progettista	Data
A00	Prima emissione	Ademola	13/05/2016	COCIV	13/05/2016	A. Mangiavita	13/05/2016
Nome File: IG51-02-E-CV-RO-NV03-00-004_A00 CUP: F51H500000000							