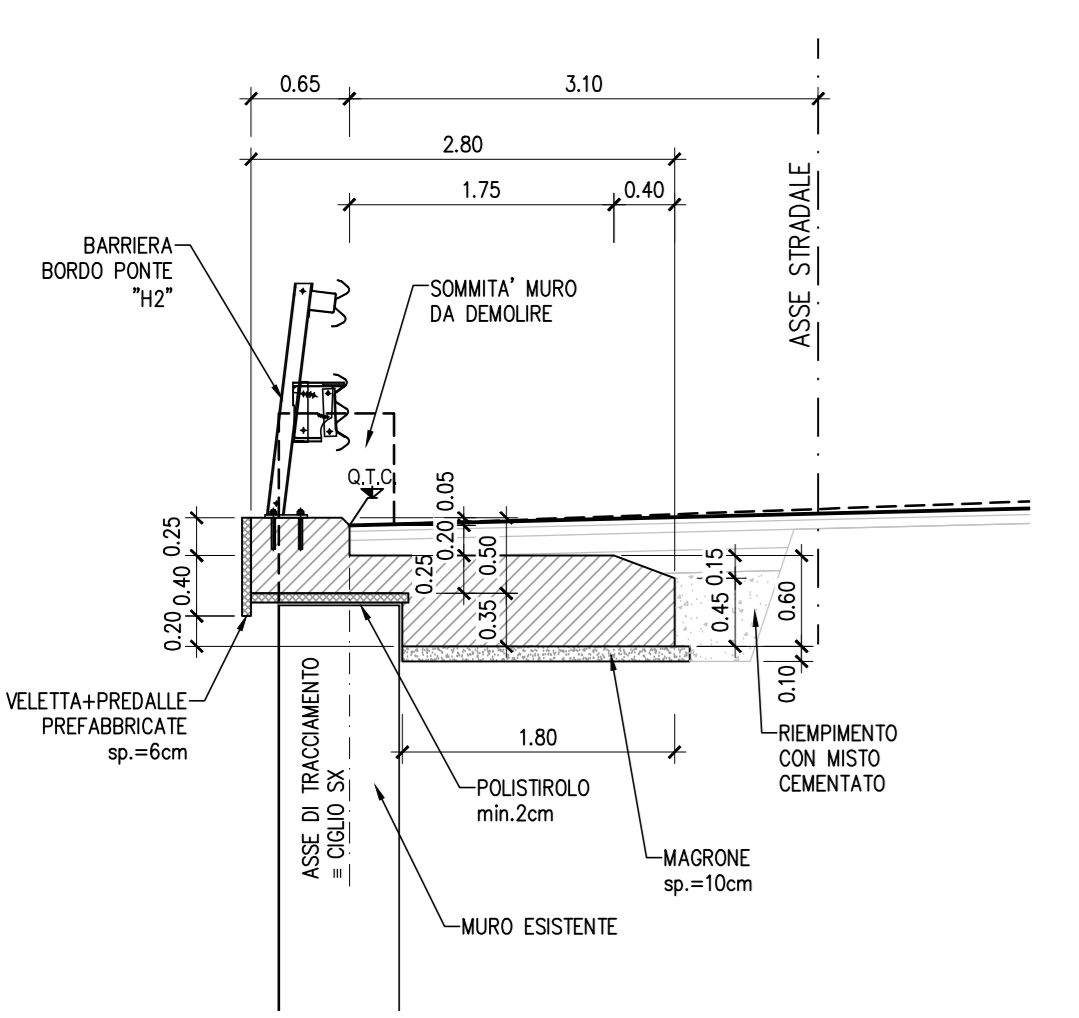


LEGENDA:

XX.XX	QUOTA TRACCIAMENTO CORDOLO : INDICAZIONE PLANIMETRICA
Q.C.	QUOTA TRACCIAMENTO CORDOLO : INDICAZIONE ALTIMETRICA

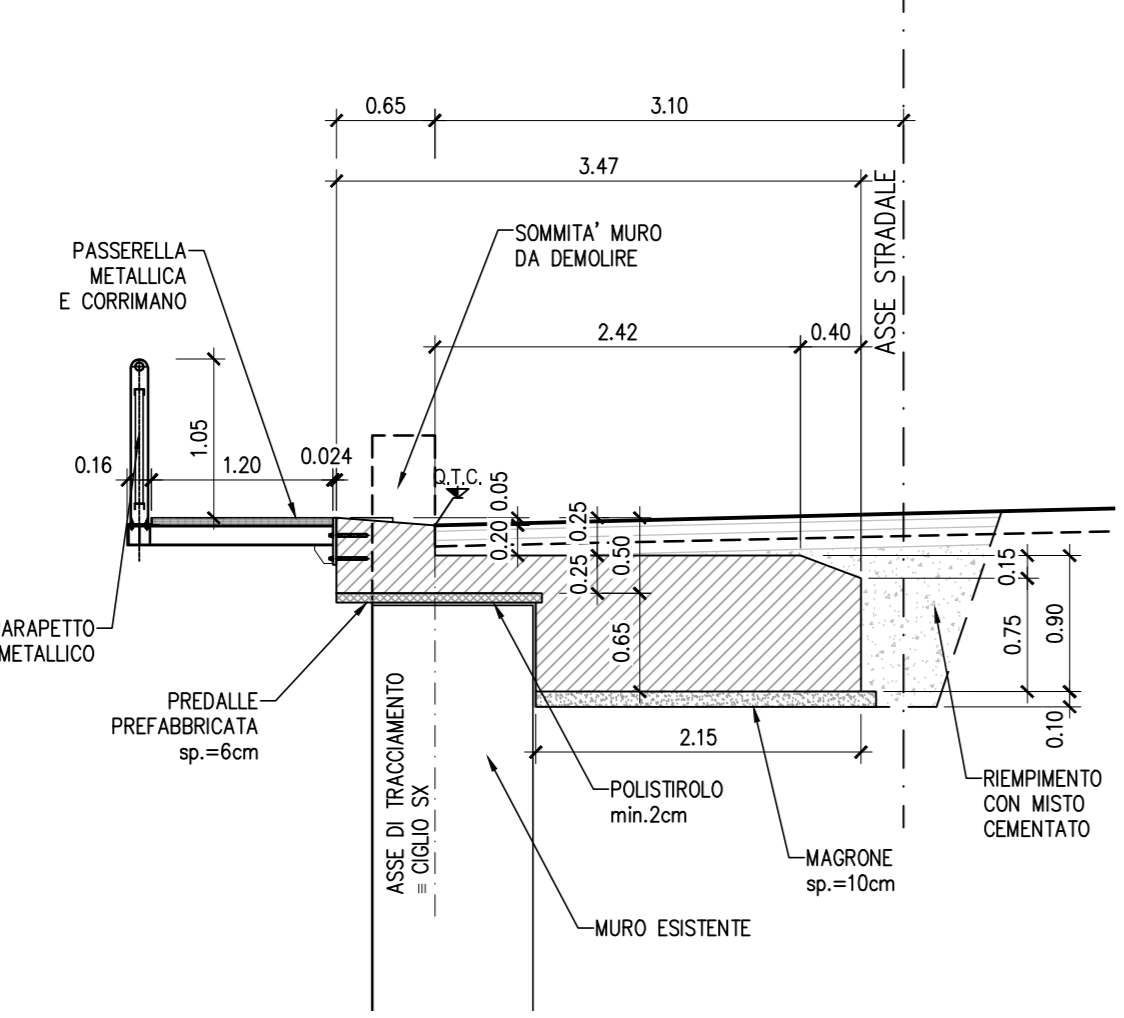
SEZIONE TRASVERSALE CORDOLO TIPO "E" b=1.80m

Scala 1:50



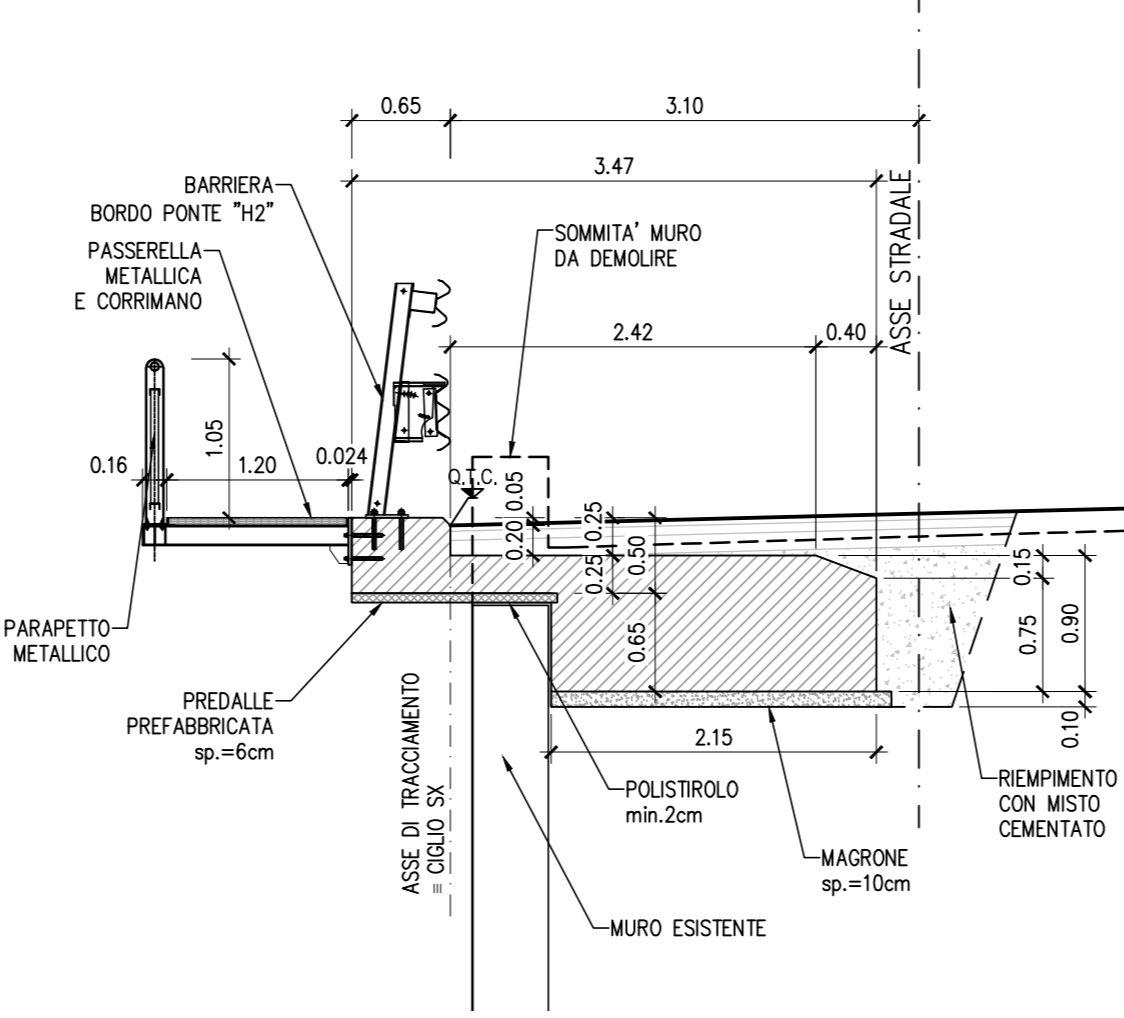
SEZIONE TRASVERSALE CORDOLO TIPO "D" b=2.15m e PASSERELLA sb=1.20m

Scala 1:50



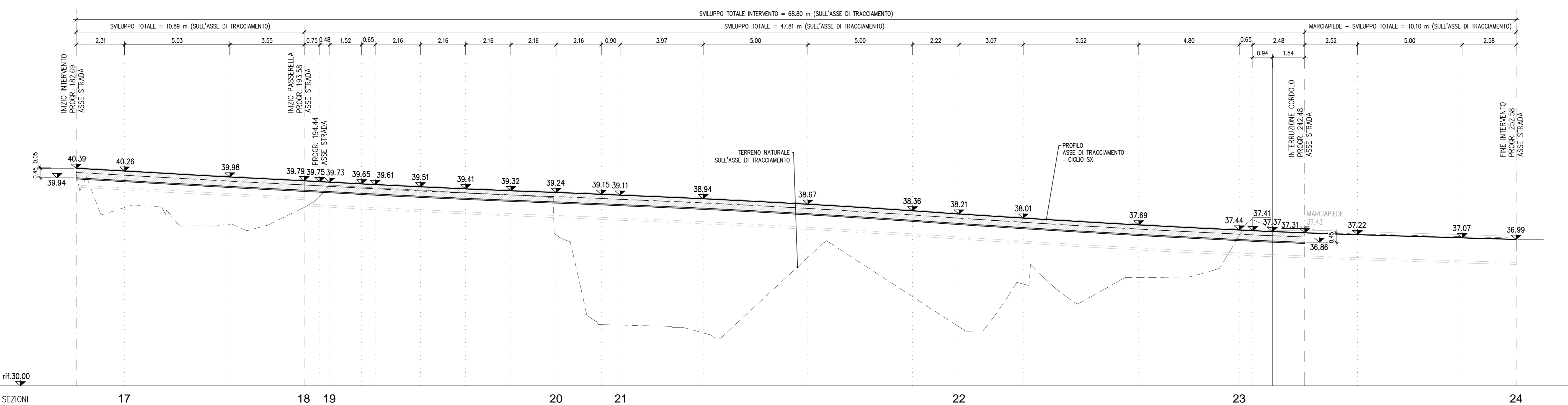
SEZIONE TRASVERSALE CORDOLO TIPO "C" b=2.15m e PASSERELLA sb=1.20m

Scala 1:50



PROSPETTO

Scala 1:100



- NOTE:**
- Per la tabella materiali fare riferimento all'elaborato IG51-00-E-TT-0C0D-00-001
 - Per il tracciamento dei cordoli in c.a. si rimanda alle planimetrie di tracciamento dell'asse stradale
 - Prima di procedere alla realizzazione del cordolo in oggetto risolvere l'interferenza con i sottoservizi esistenti
 - Nella fase di esecuzione dei cordoli dovranno essere adottate opportune misure per evitare il danneggiamento dei sottoservizi esistenti, nel caso di interferenza si dovrà prevedere una loro risoluzione
 - I cordoli in c.a. dovranno avere una lunghezza minima di 12 m
 - Prima di procedere alla realizzazione del cordolo demolire la sommità del muro esistente con filo diamantato o sistema equivalente, a circa 5 cm rispetto all'intradosso della soletta. Pulire la superficie e proteggere le armature con malta cementizia anticorrosiva bicomponente (tipo Mapefer o similare) e il calcestruzzo della testa del muro con malta a ritiro compensato fibrorinforzata di spessore 2 cm circa (tipo Mapegrout tissotropico o similare). Inoltre se la superficie del muro esistente presenta vespai, fessure, mancanza di copriferro per le armature e/o ammaloramenti, eseguire idropulizia e successiva applicazione di malta a ritiro compensato fibrorinforzata (tipo Mapegrout tissotropico o similare). Successivamente predisporre pannelli di polistirolo di spessore 2 cm, superiormente e lateralmente al muro esistente, come indicato nelle sezioni trasversali, e poi procedere alla realizzazione dell'intervento in oggetto.

COMMITTENTE: **RETE FERROVIARIA ITALIANA**
GRUPPO FERROVIE DELLO STATO ITALIANE

ALTA SORVEGLIANZA: **GRUPPO FERROVIE DELLO STATO ITALIANE**

GENERAL CONTRACTOR: **CONSORZIO COLEGAMENTI INTEGRALI VALICO**

INFRASTRUTTURE FERROVIARIE STRATEGICHE DEFINITE DALLA LEGGE OBIETTIVO N.443/01
TRATTA A.V./A.C. TERZO VALICO DEI GIOVI
PROGETTO ESECUTIVO

ADEGUAMENTO VIA CHIARAVAGNA
TRATTA 3 - INTERVENTO TIPO "5" - CORDOLO PER MARCIAPIEDE
PIANTA, PROSPETTO E SEZIONI TIPO

GENERAL CONTRACTOR Consortio Cociv Ing. G. Pagan		DIRETTORE LAVORI		SCALA: 1:100 / 1:50				
COMMESSA IG51	LOTTO 02	FASE E	ENTE CV	TIPO DOC. AZ	OPERA/DISCIPLINA NV030X			
PROGETTAZIONE	PROGR. 012	REV. A						
Rev.	Descrizione emissione	Redatto	Data	Verificato	Data	Progettista	Data	IL PROGETTISTA
A00	Prima emissione	A. Manganelli	13/05/2016	K	13/05/2016	A. Manganelli	13/05/2016	

Nome File: 1001-02-CV-AZ-030X-08-010-A00
COP: F511820000000008