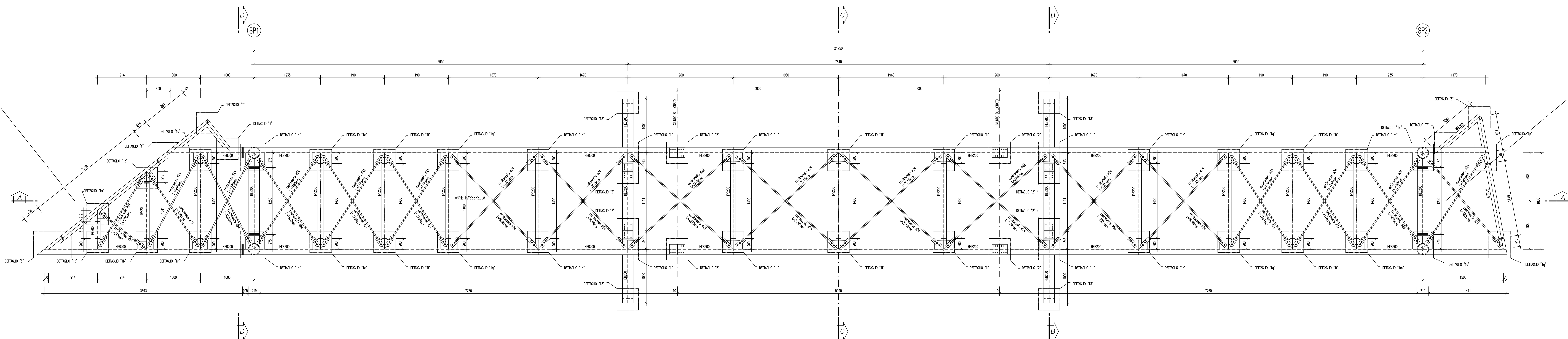


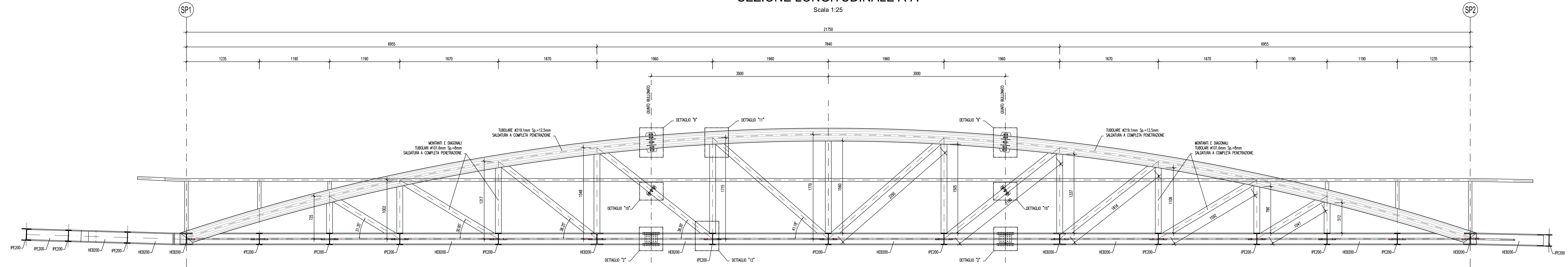
PIANTA IMPALCATO

Scala 1:25



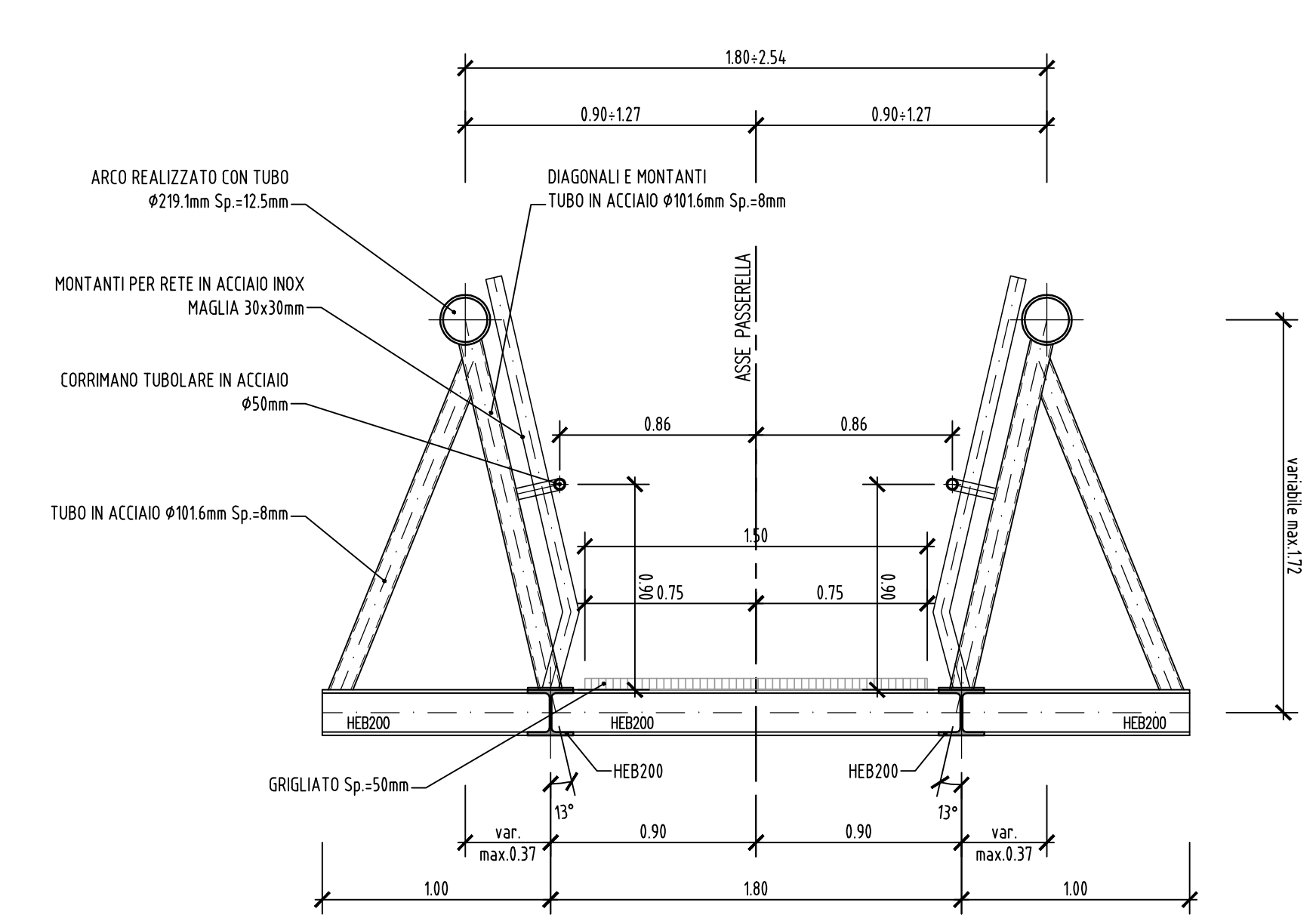
SEZIONE LONGITUDINALE A-A

Scala 1:25



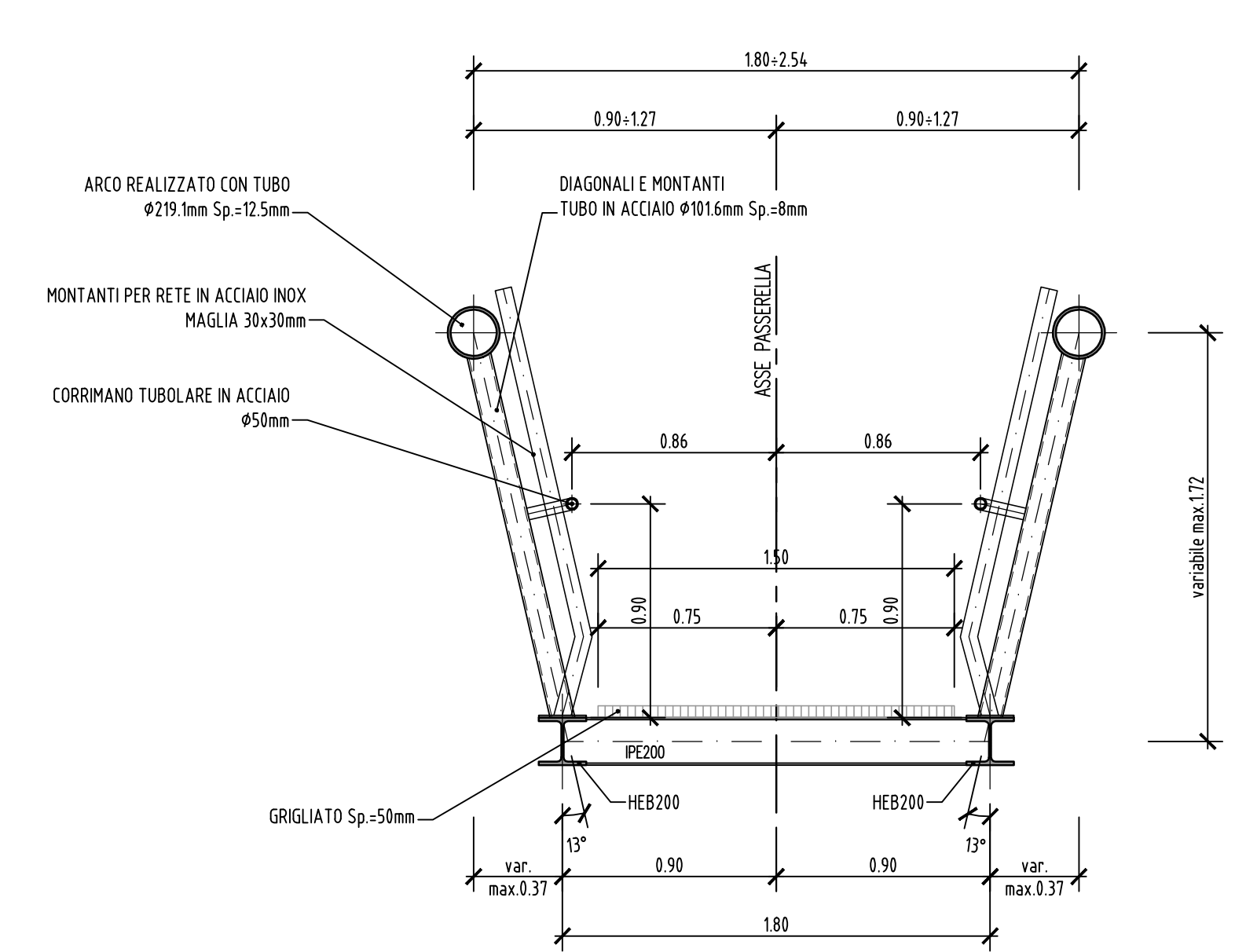
SEZIONE TRASVERSALE B-B

Scala 1:25



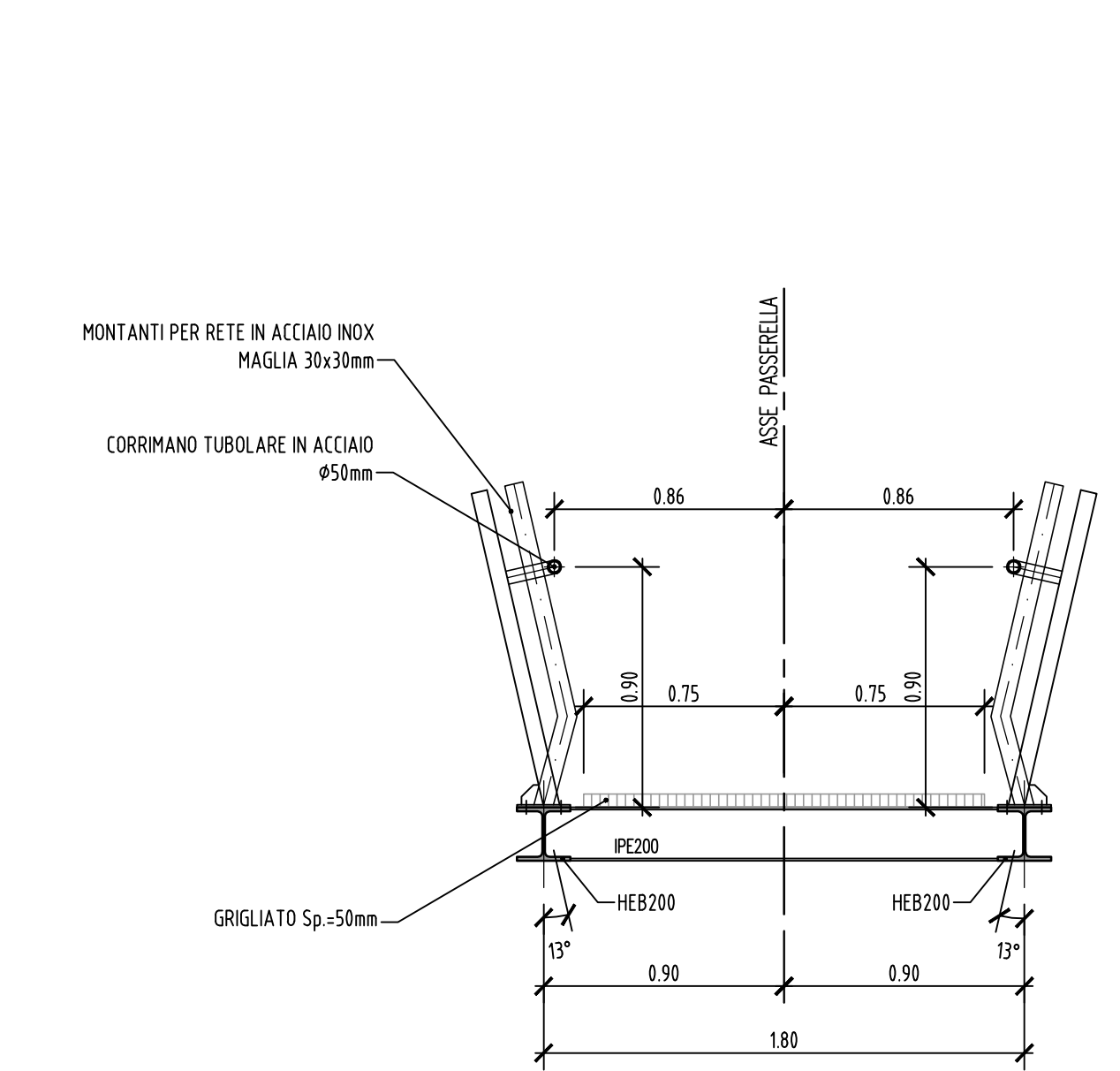
SEZIONE TRASVERSALE C-C

Scala 1:25

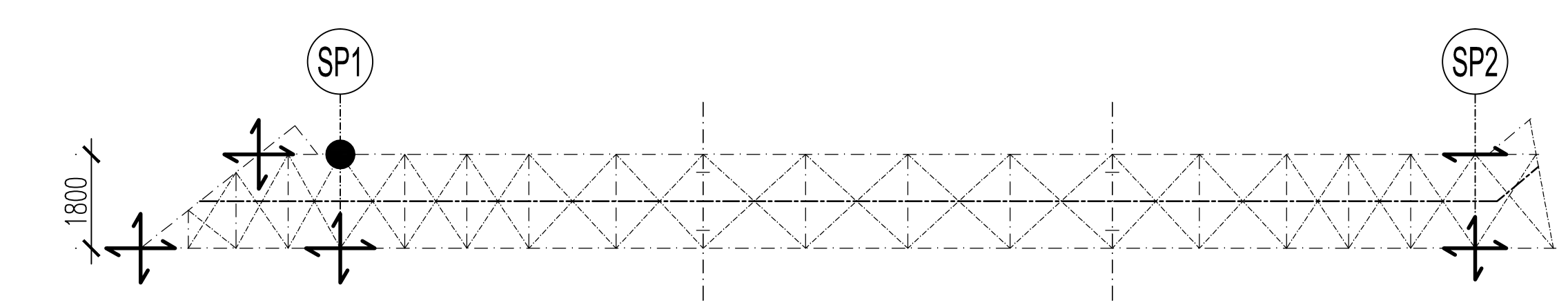


SEZIONE TRASVERSALE D-D

Scala 1:25



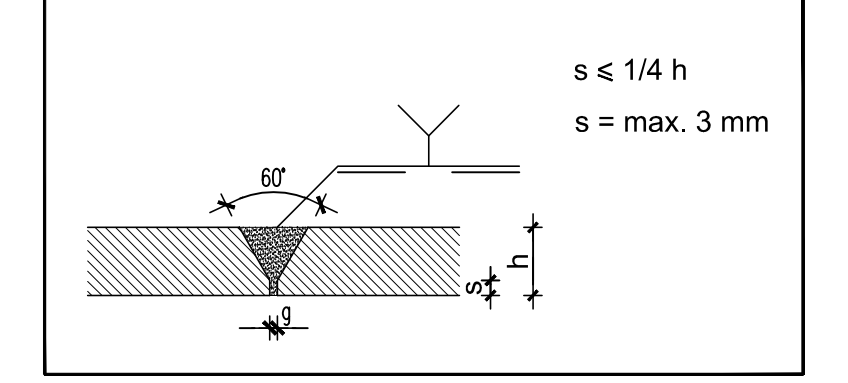
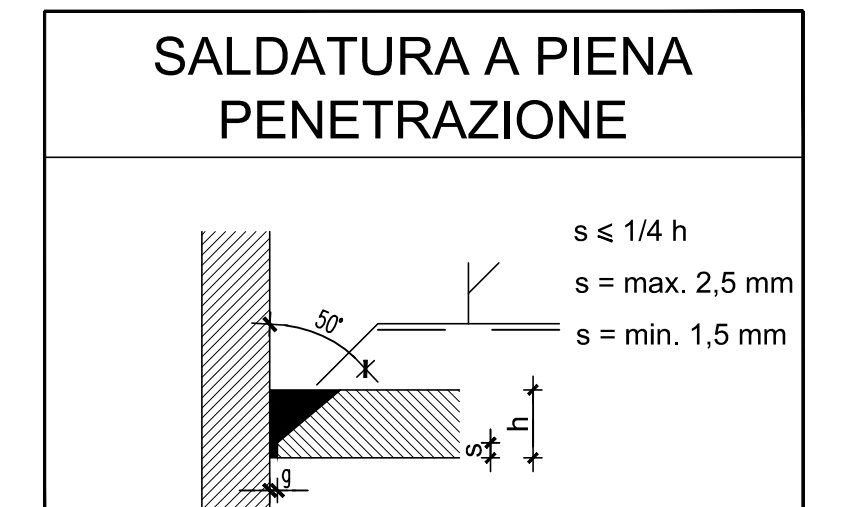
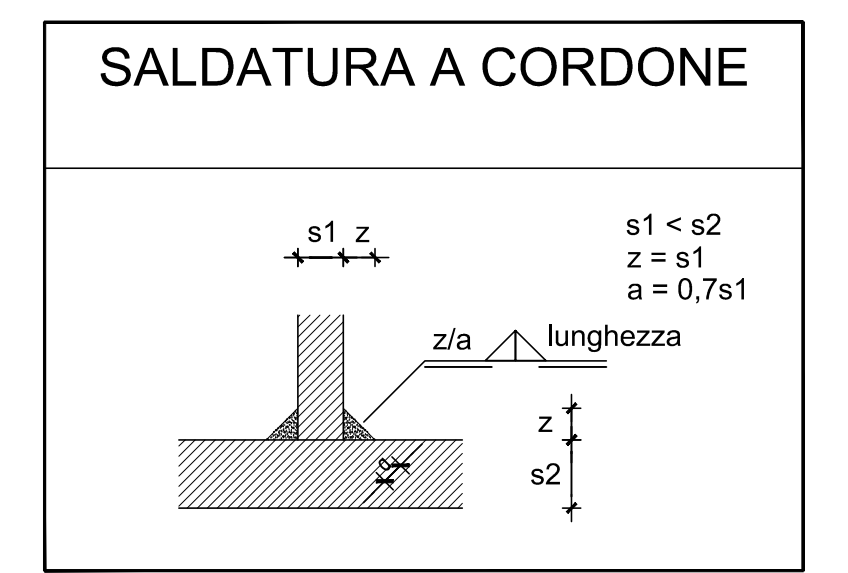
PIANTA SCHEMA APPOGGI



APPOGGIO FISSO	APPOGGIO MULTIDIREZIONALE	APPOGGIO UNIDIREZIONALE
Nmax 180 kN Hmax 170 kN	Nmax 180 kN	Nmax 180 kN Hmax 150 kN

- LEGENDA APPOGGI
- APPOGGI A DISCO ELASTOMERICO CONFINATO
 - FISSO
 - ↔ MULTIDIREZIONALE
 - UNIDIREZIONALE

SALDATURE:
I giunti delle travi principali sono previsti saldati a piena penetrazione di 1ª classe. Tali giunzioni dovranno di regola essere effettuate da entrambi i lati e molate in direzione degli sforzi.
I collegamenti saldati vanno di regola realizzati a completo ripristino degli spessori resistenti convergenti alle giunzioni.
Le saldature da realizzare con cordoni d'angolo vanno eseguite con doppio cordone, continue su tutto il perimetro degli elementi da saldare.
Le zone interessate da saldatura, anche in opera, dovranno essere predisposte a perfetta regola d'arte e dovranno essere perfettamente pulite.



NOTE:
Per la tabella materiali fare riferimento all'elaborato IG51-00-E-TT-000D-00-001

COMMITTENTE: **RFI** RETE FERROVIARIA ITALIANA GRUPPO FERROVIE DELLO STATO ITALIANE

ALTA SORVEGLIANZA: **ITALFERR** GRUPPO FERROVIE DELLO STATO ITALIANE

GENERAL CONTRACTOR: **COCIV** Consorzio Costruttori Impianti Valori

INFRASTRUTTURE FERROVIARIE STRATEGICHE DEFINITE DALLA LEGGE OBIETTIVO N.443/01
TRATTA A.V./A.C. TERZO VALICO DEI GIOVI
PROGETTO ESECUTIVO

ADEGUAMENTO VIA CHIARAVAGNA
TRATTA 3 - PASSERELLA PEDONALE
CARPENTERIA METALLICA PASSERELLA

GENERAL CONTRACTOR Cociv Ing. E. Pagani	DIRETTORE LAVORI	SCALA: 1:100 / 1:50
COMMESSA IG51	LOTTO 02	FASE E
ENTE CV	TIPO DOC. BZ	OPERADISCIPLINA NV030X
PROGETTAZIONE	PROGR. 001	REV. A

Nome File: 001-02-C-SCHEMI-001-001
CUP: F04H0000000000