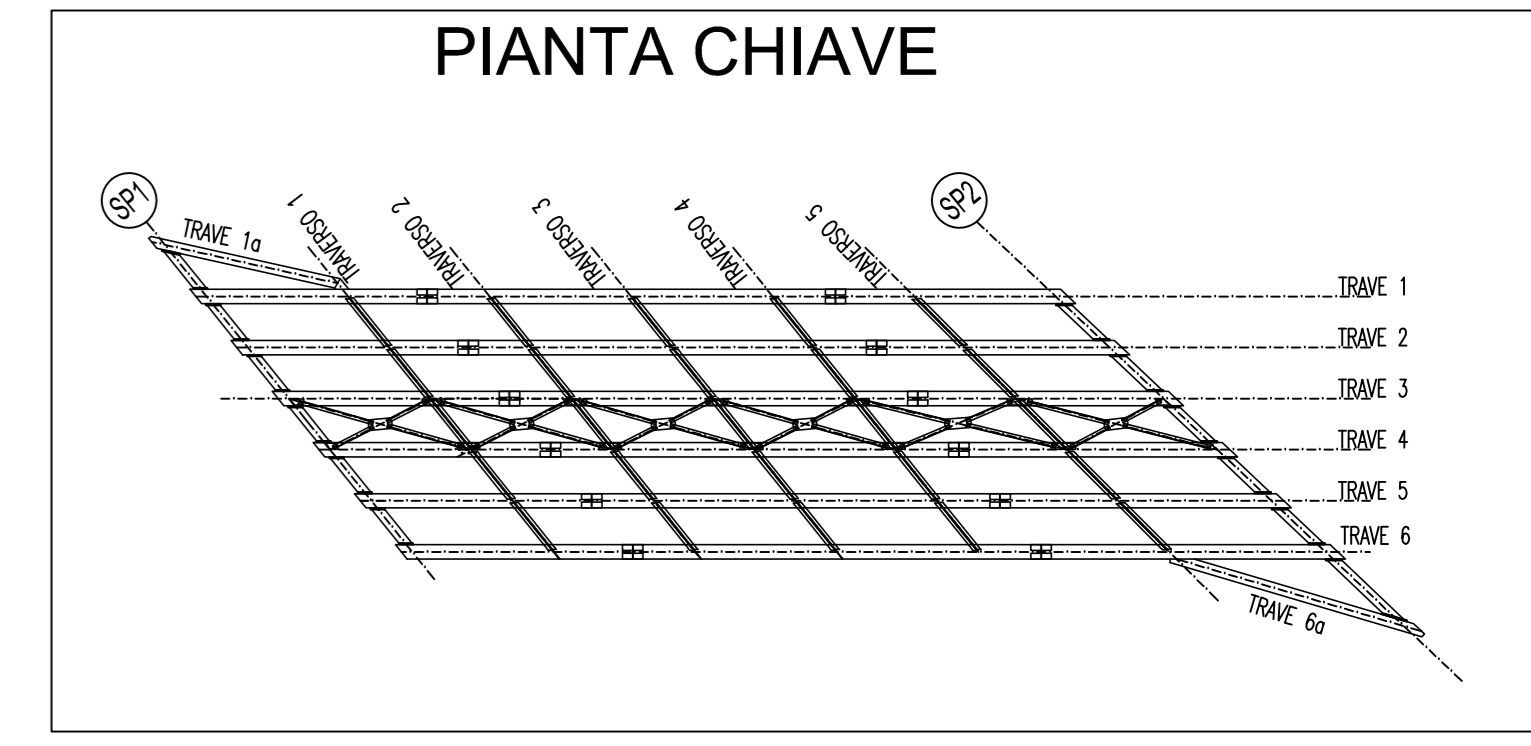
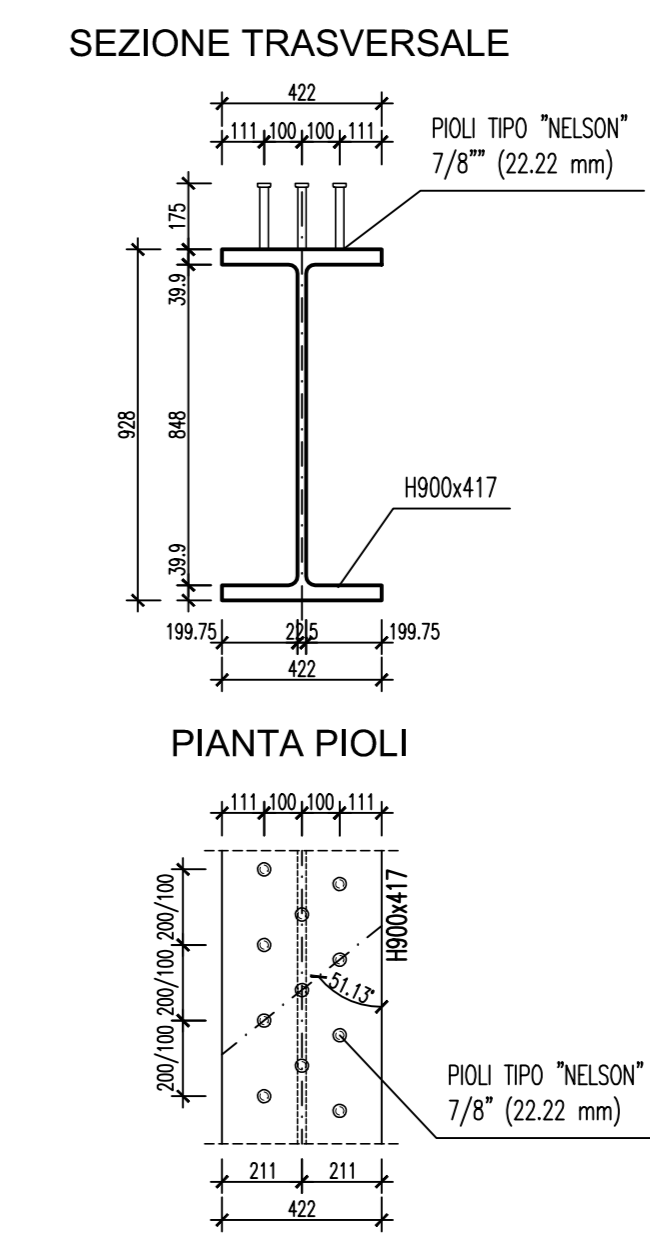


TRAVE PRINCIPALE 1-2-3-4-5-6

Scala 1:20



SALDATURE:

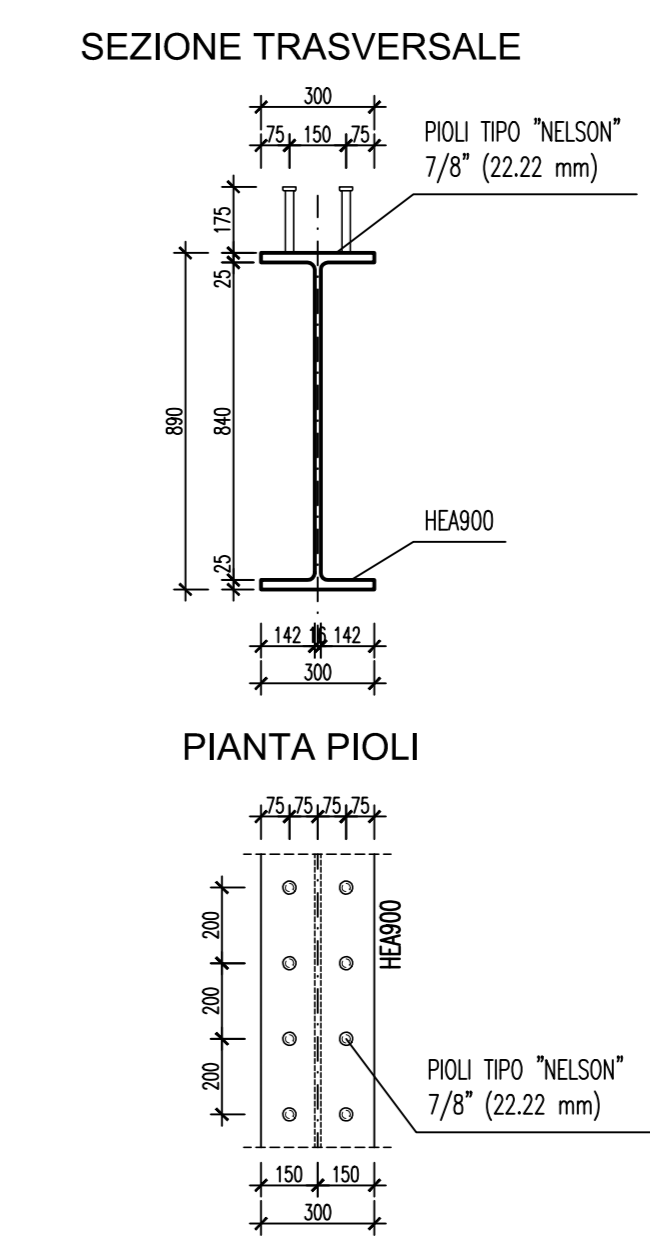
I giunti delle travi principali sono previsti saldati a piena penetrazione di 1° classe. Tali giunzioni dovranno di regola essere effettuate da entrambi i lati e molate in direzione degli sforzi.

I collegamenti saldati vanno di regola realizzati a completo ripristino degli spessori resistenti convergenti alle giunzioni.

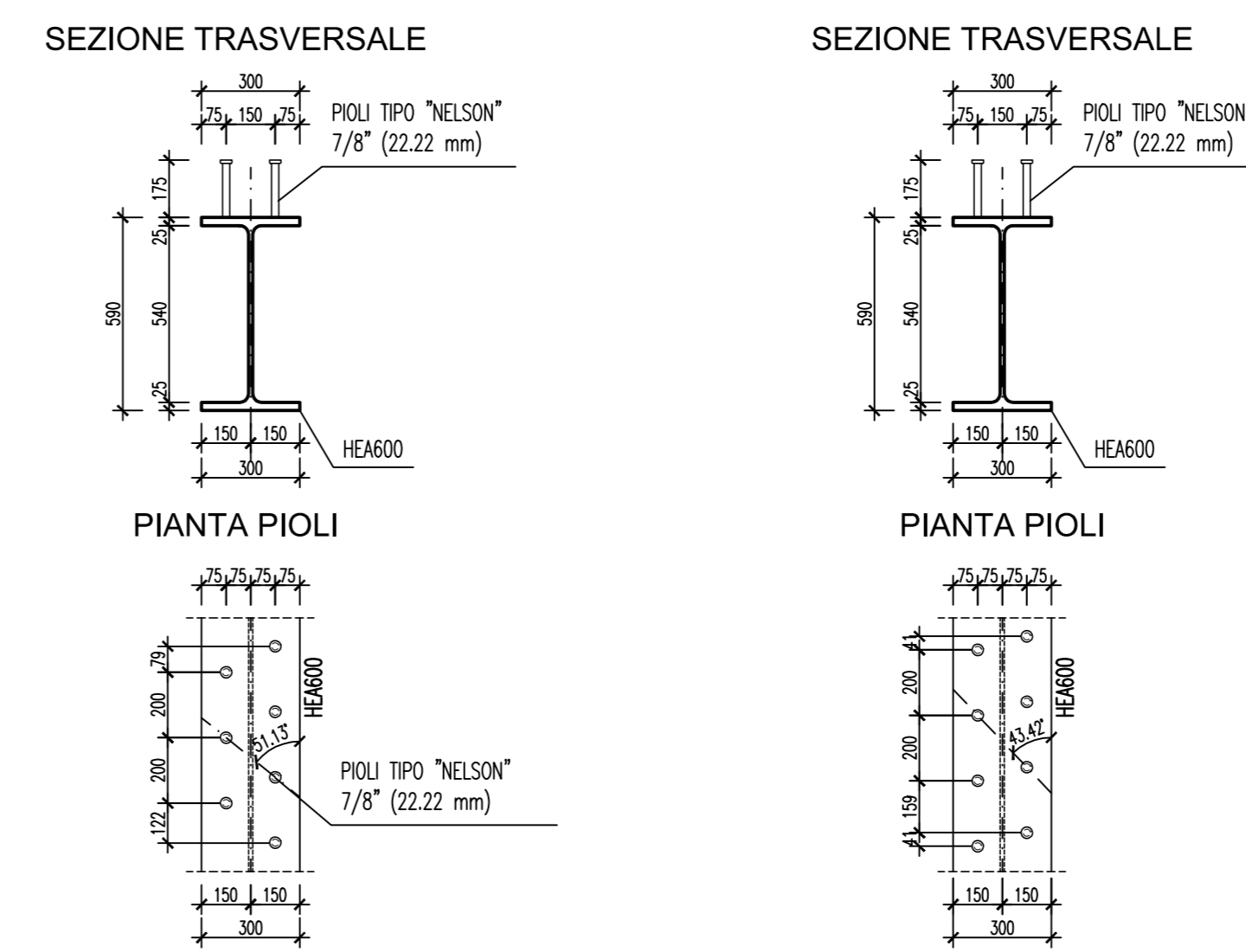
Le saldature da realizzare con cordoni d'angolo vanno eseguite con doppio cordone, continue su tutto il perimetro degli elementi da saldare.

Le zone interessate da saldature, anche in opera, dovranno essere predisposte a perfetta regola d'arte e dovranno essere perfettamente pulite.

TRAVE SECONDARIA 1a-6a

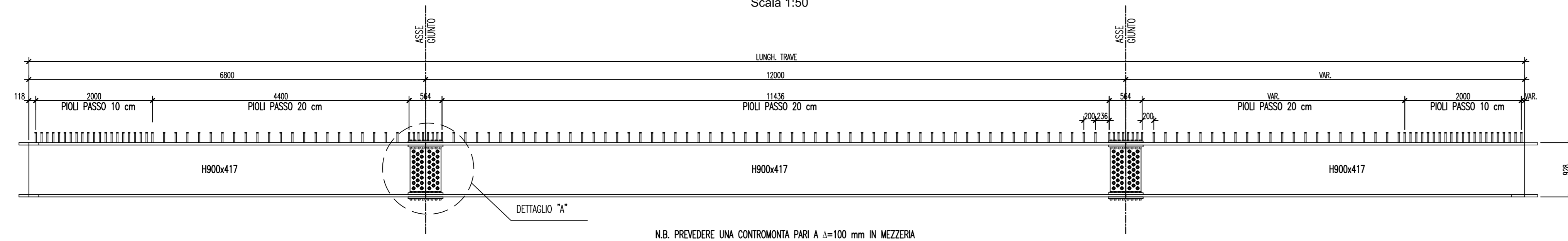


TRAVERSO SPALLA 1 TRAVERSO SPALLA 2

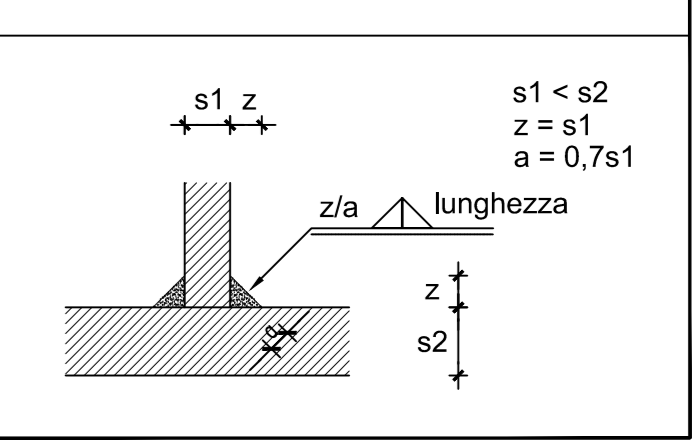


PROSPETTO TRAVE TIPICA

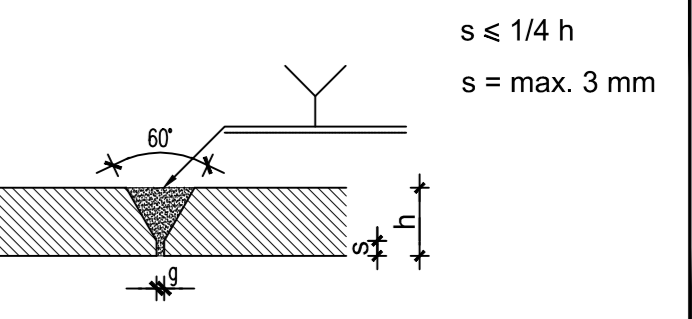
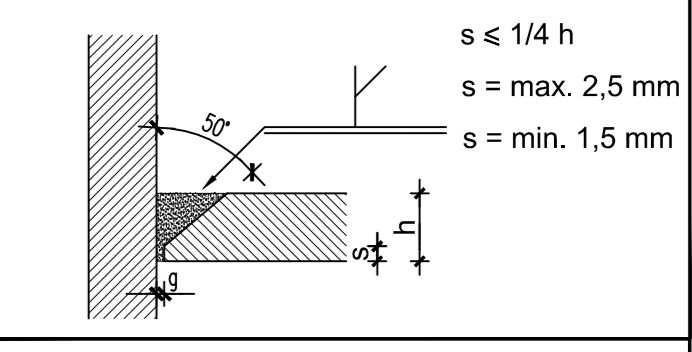
Scala 1:50



SALDATURA A CORDONE

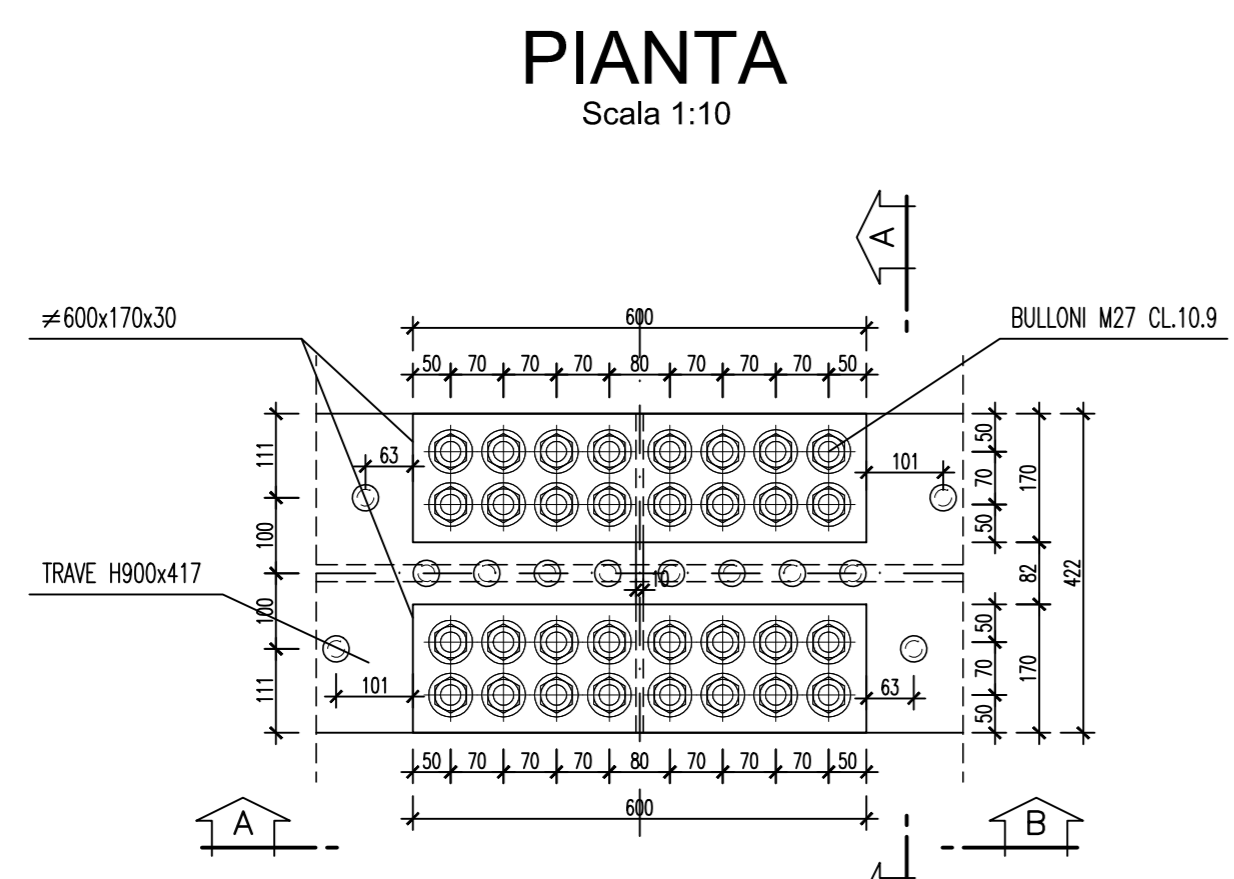


SALDATURA A PIENA PENETRAZIONE



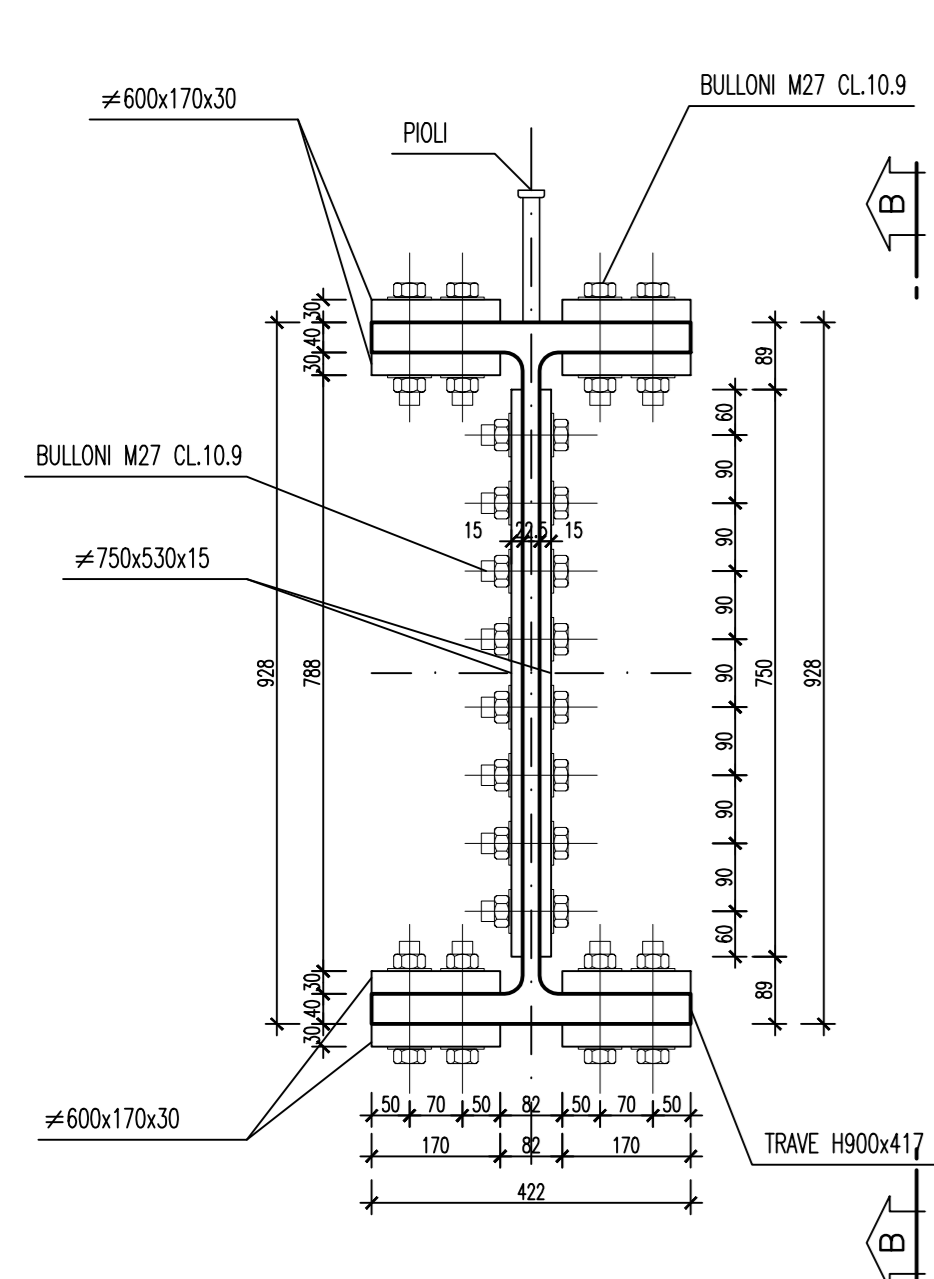
DETTAGLIO "A"

Scala 1:10



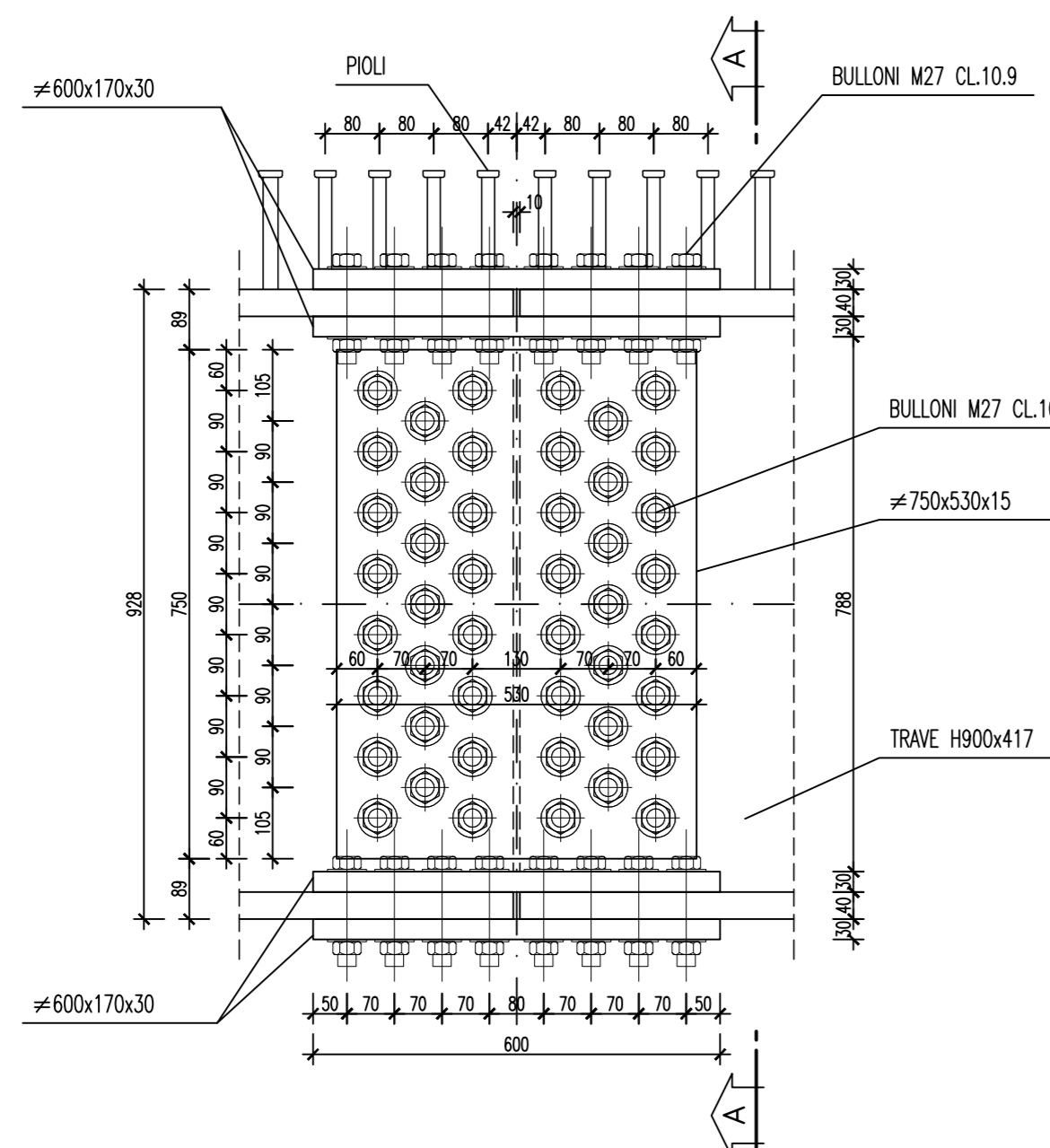
SEZIONE A-A

Scala 1:10



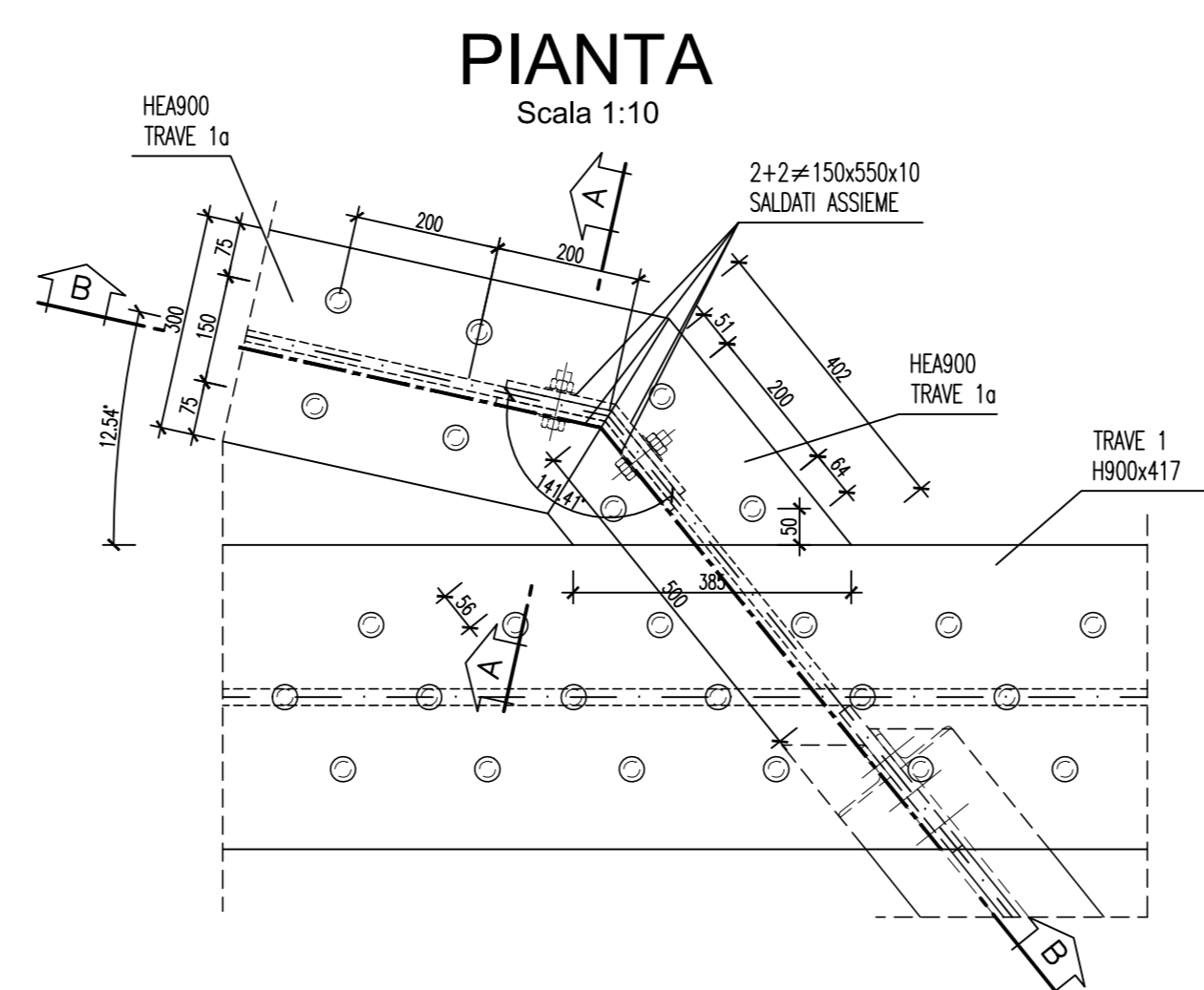
VISTA B-B

Scala 1:10



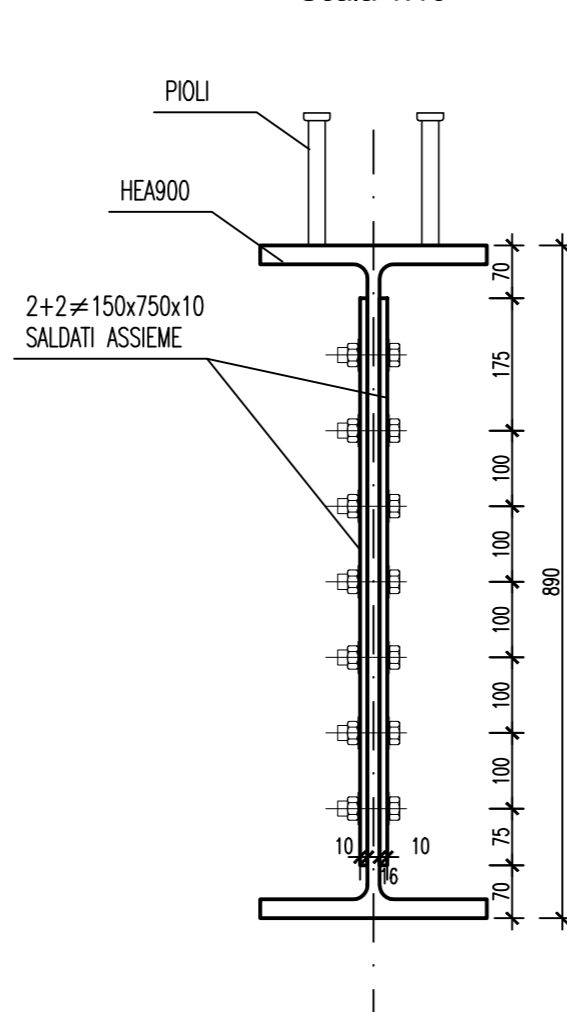
DETTAGLIO "B"

Scala 1:10



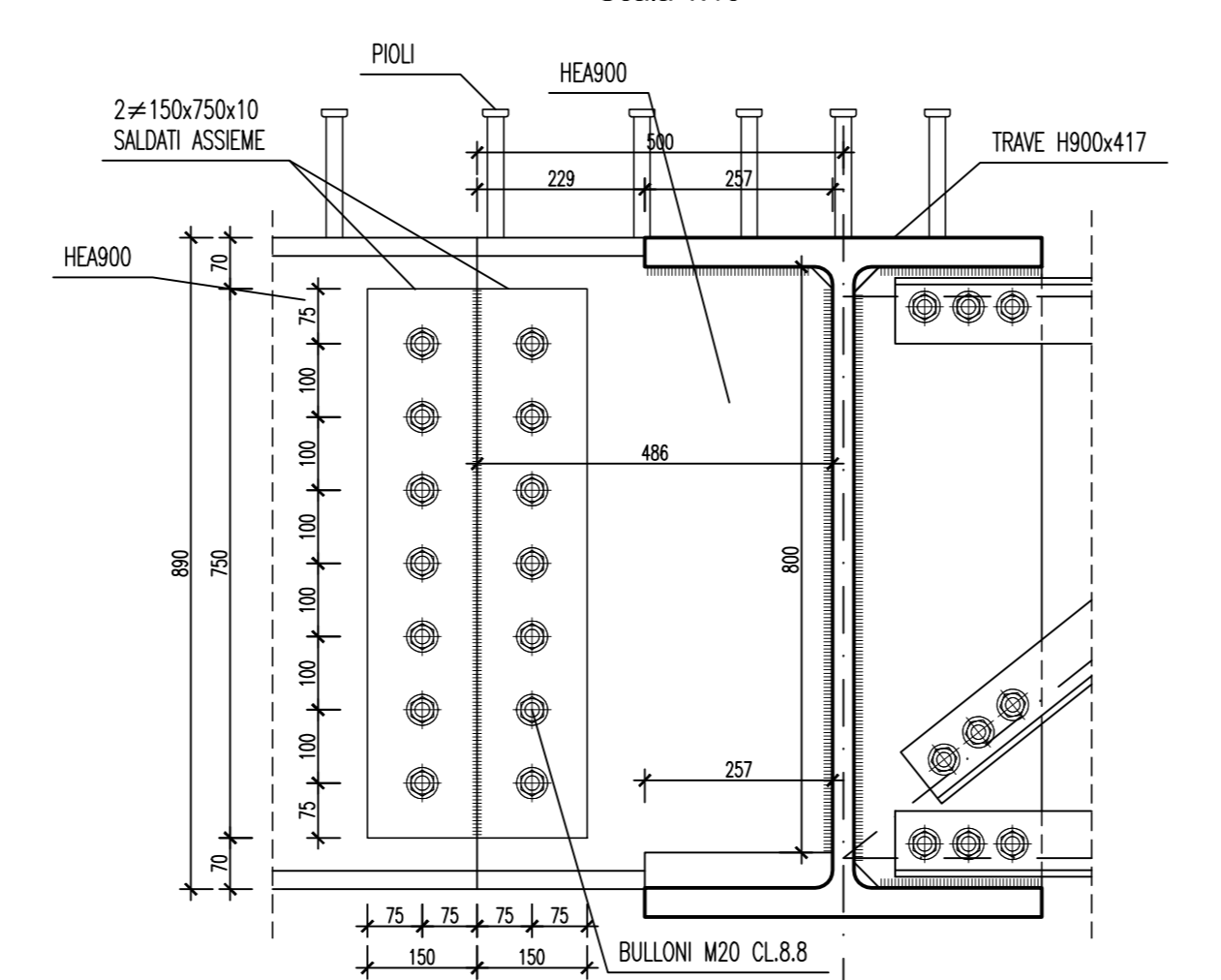
SEZIONE A-A

Scala 1:10



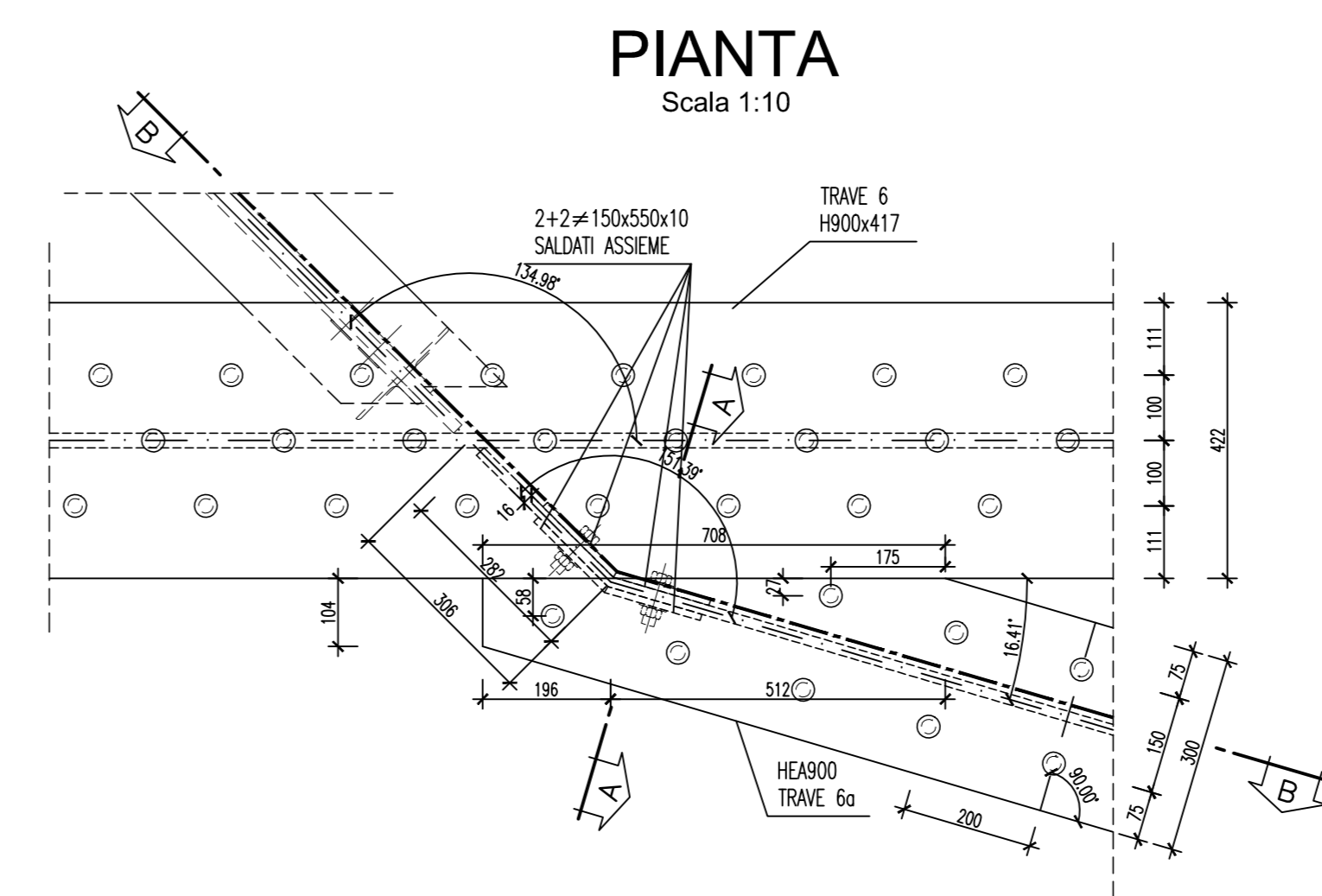
SEZIONE B-B

Scala 1:10



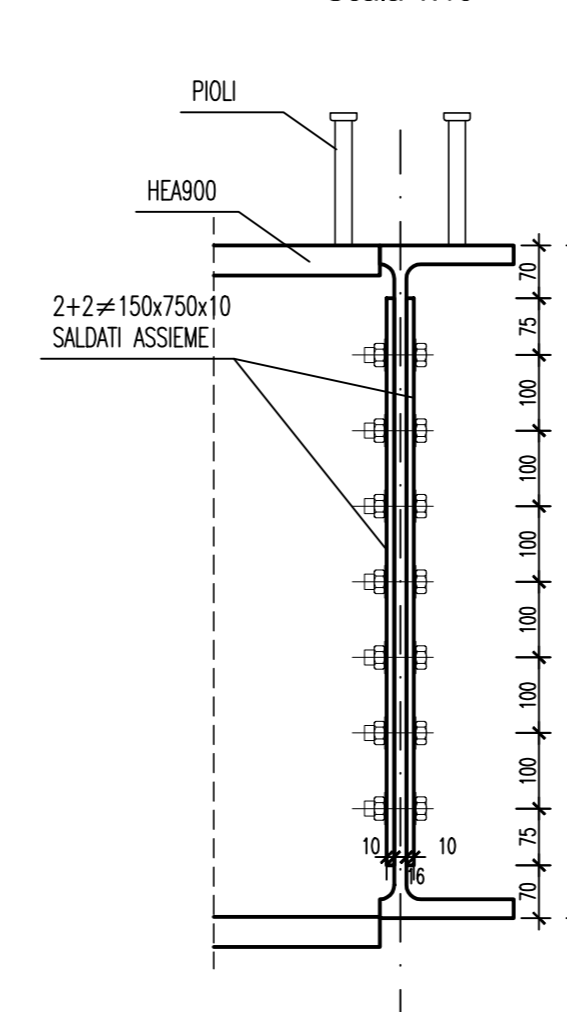
DETTAGLIO "C"

Scala 1:10



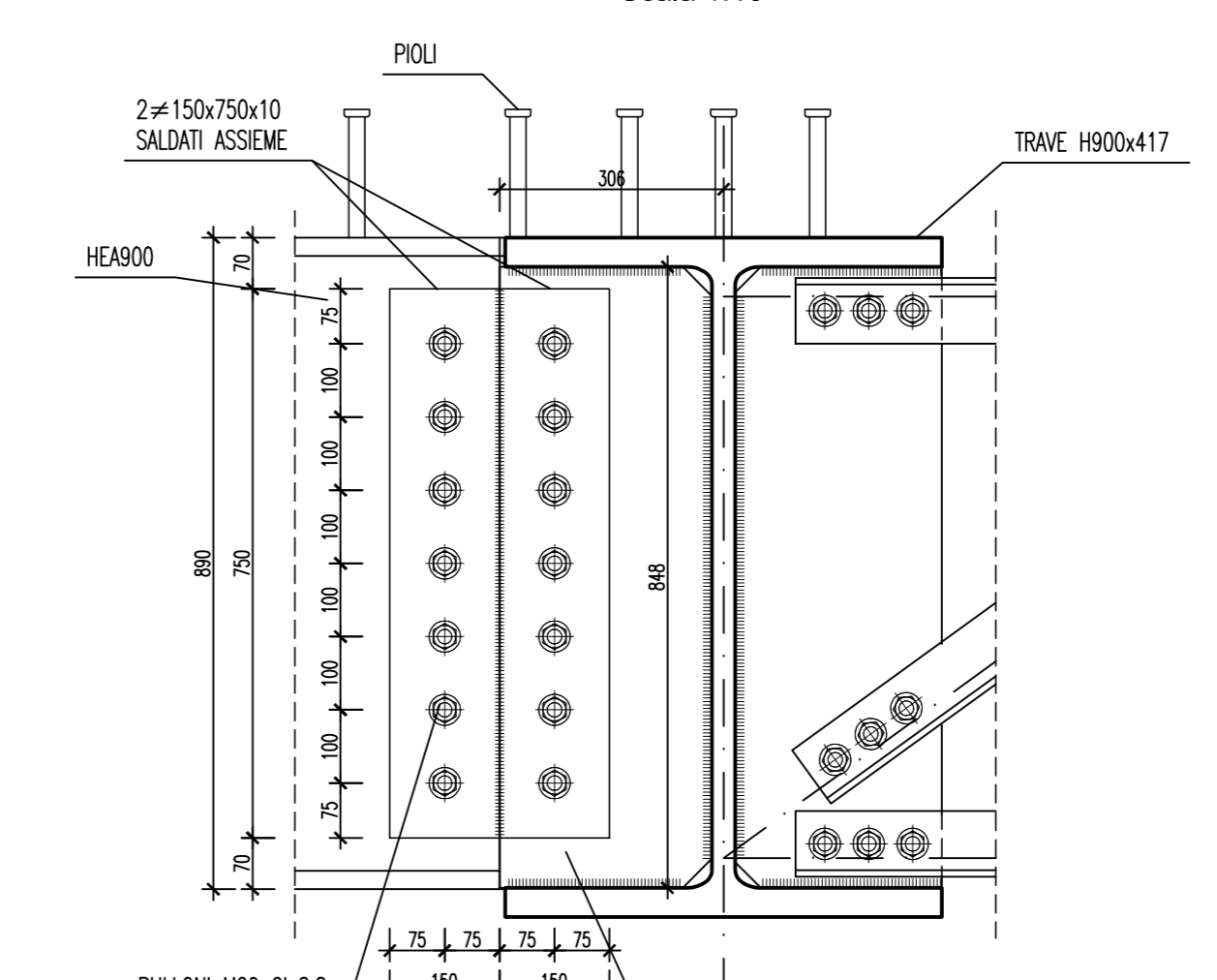
SEZIONE A-A

Scala 1:10



SEZIONE B-B

Scala 1:10



NOTE:

Per la tabella materiali fare riferimento all'elaborato IG51-00-E-TT-0C0D-00-001

COMMITTENTE:



ALTA SORVEGLIANZA:



GENERAL CONTRACTOR:



INFRASTRUTTURE FERROVIARIE STRATEGICHE DEFINITE DALLA LEGGE OBIETTIVO N.443/01

TRATTA A.V./A.C. TERZO VALICO DEI GIOVI PROGETTO ESECUTIVO

ADEGUAMENTO VIA CHIARAVAGNA TRATTA 1 - PONTE 1 CARPENTERIA METALLICA - ASSIEME

GENERAL CONTRACTOR		DIRETTORE LAVORI		SCALA:	
Consorzio Cociv Ing. B. Pagan				VARE	
COMMESSA	LOTTO	FASE	ENTE	TIPO DOC.	OPERA/DISCIPLINA
IG51	02	E	CV	BZ	NV030X
PROGETTAZIONE	PROGR.	REV.			
Rev.	Descrizione emissione	Redatto	Data	Verificato	Data
A00	Prima emissione	Autentica	13/05/2016		13/05/2016