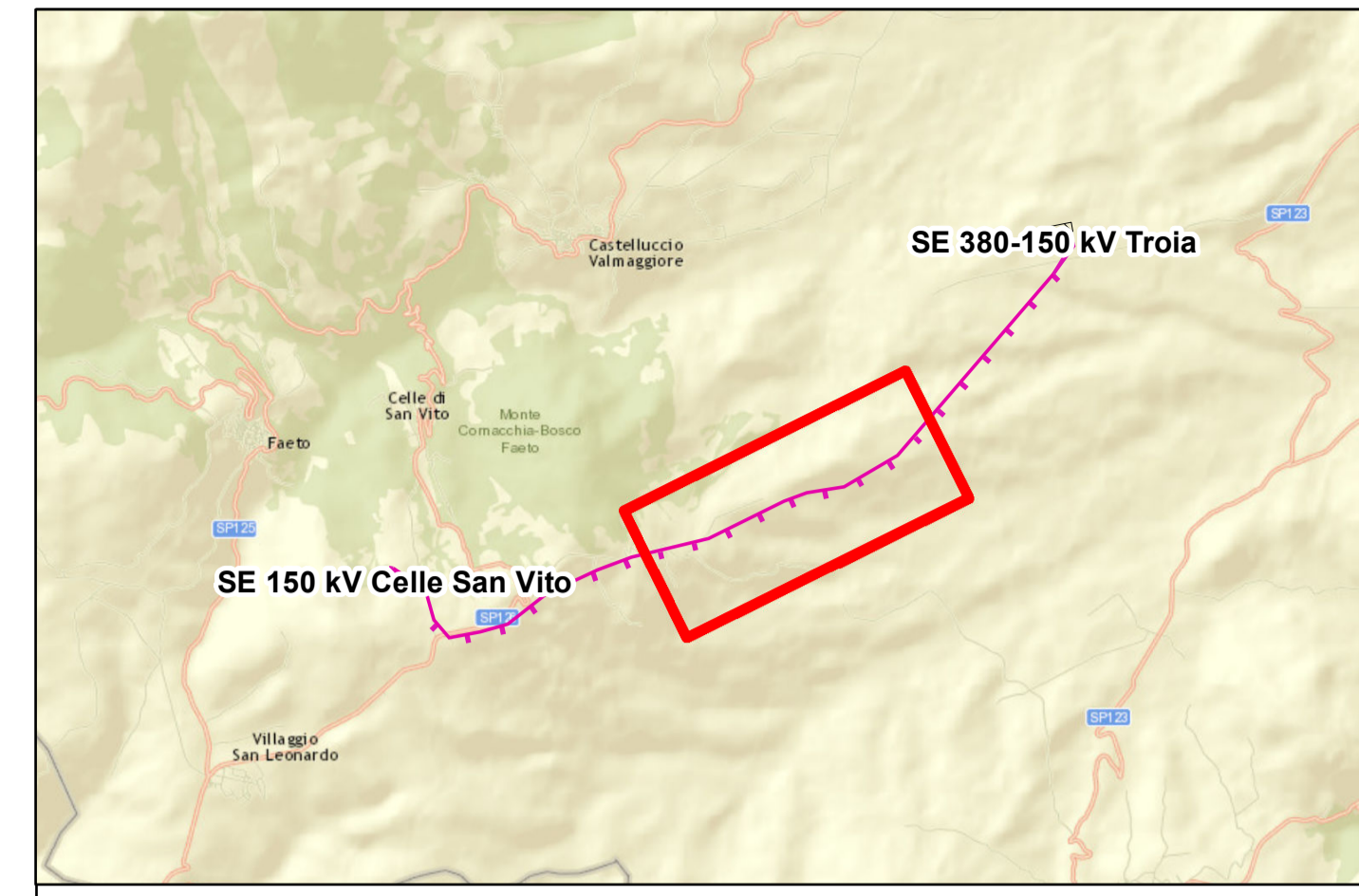
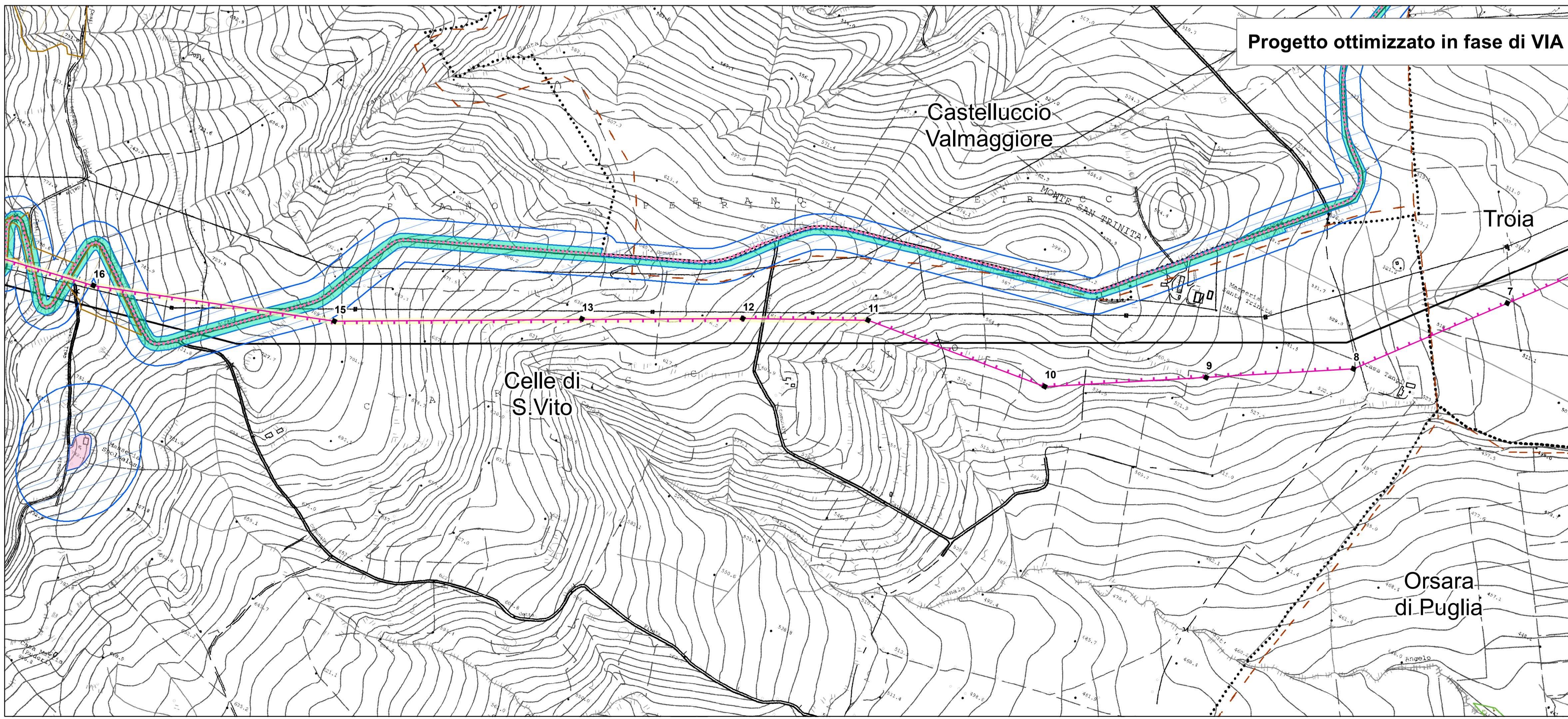


Progetto iniziale presentato in iter autorizzativo



- Legenda**
- * Pale eoliche
 - Mitigaz. paesaggio - filari di pero mandorlino
 - Mitigaz. avifauna - spirali
 - Zone gravate da usi civici
 - Siti interessati da beni storico-culturali
 - Paesaggi rurali
 - Tratturi
 - Aree di rispetto delle componenti culturali ed insediative
 - Strade paesaggistiche

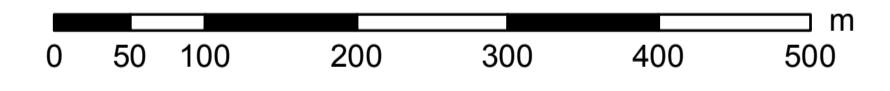
Fonti:
http://www.paesaggio.regione.puglia.it/



Progetto ottimizzato in fase di VIA

- Linea in progetto**
- Linee elettriche esistenti
 - Stazioni elettriche esistenti
 - Limiti regionali
 - Limiti comunali
 - Nuova aerea 150 kV DT
 - Nuova aerea 150 kV ST
 - Cavo 150 kV
 - Nuovi sostegni

Sistema di riferimento
WGS 1984 UTM Zone 33N



REVISIONI					
N.	DATA	DESCRIZIONE	ELABORATO	VERIFICATO	APPROVATO
00	14/06/2016	Prima emissione	L. Di Tullio	N. Rivabene	E. Di Bartolomeo

TIPOLOGIA DELL'ELABORATO	CODIFICA DELL'ELABORATO			
	DEFR10016BSAM02079_00_6			
PROGETTO	TITOLO			
RICAVATO DAL DOC. TERNA	Elettrodotto 150kV DT "S.E. Troia – Cella San Vito / Faeto" Confronto tracciato iniziale e tracciato con modifiche Piano Paesaggistico Territoriale Regionale - PPTR "Il sistema delle tutele" Componenti culturali-insediative e percettive			
CLASSIFICAZ. DI SICUREZZA				
NOME DEL FILE	SCALA CAD	FORMATO	SCALA	FOGLIO
	1 unità =	A1	1:5 000	Tavola 2 di 3

Questo documento contiene informazioni di proprietà Terna SpA e deve essere utilizzato esclusivamente dal destinatario in relazione alle finalità per le quali è stato ricevuto. È vietata qualsiasi forma di riproduzione o divulgazione senza l'esplicito consenso di Terna SpA. This document contains information proprietary to TERNA S.p.A. and it will have to be used exclusively for the purposes for which it has been furnished. Whichever shape of spreading or reproduction without the written permission of TERNA S.p.A. is prohibited.