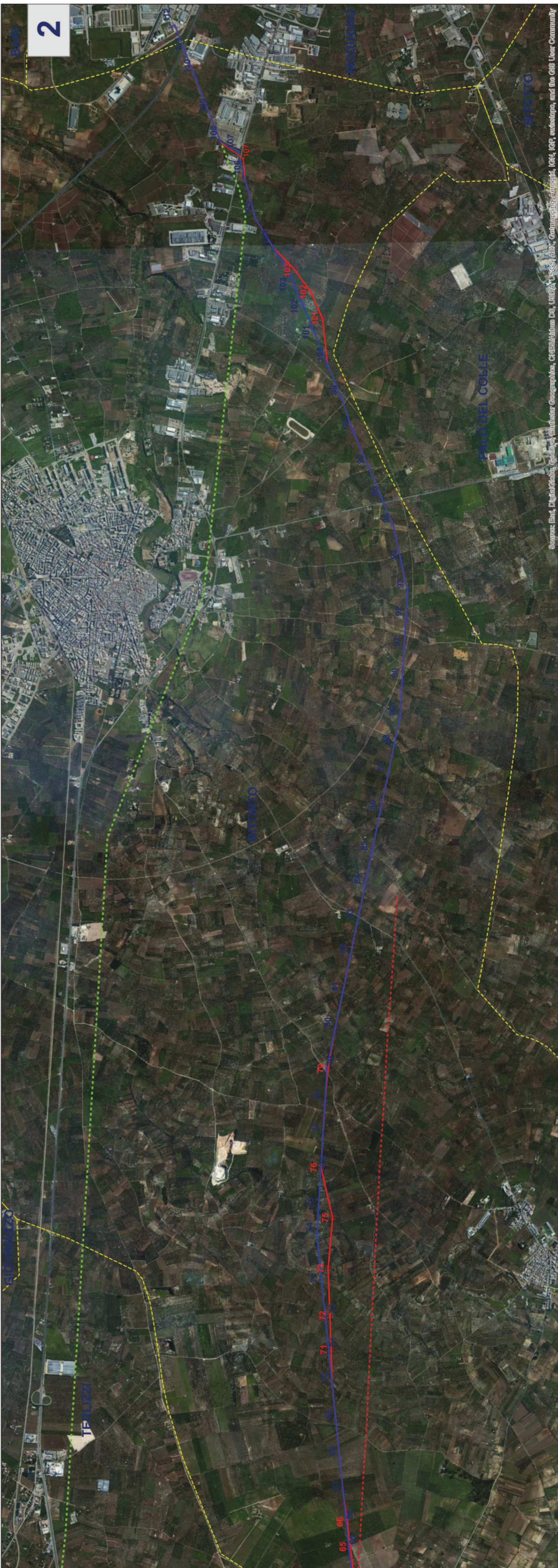
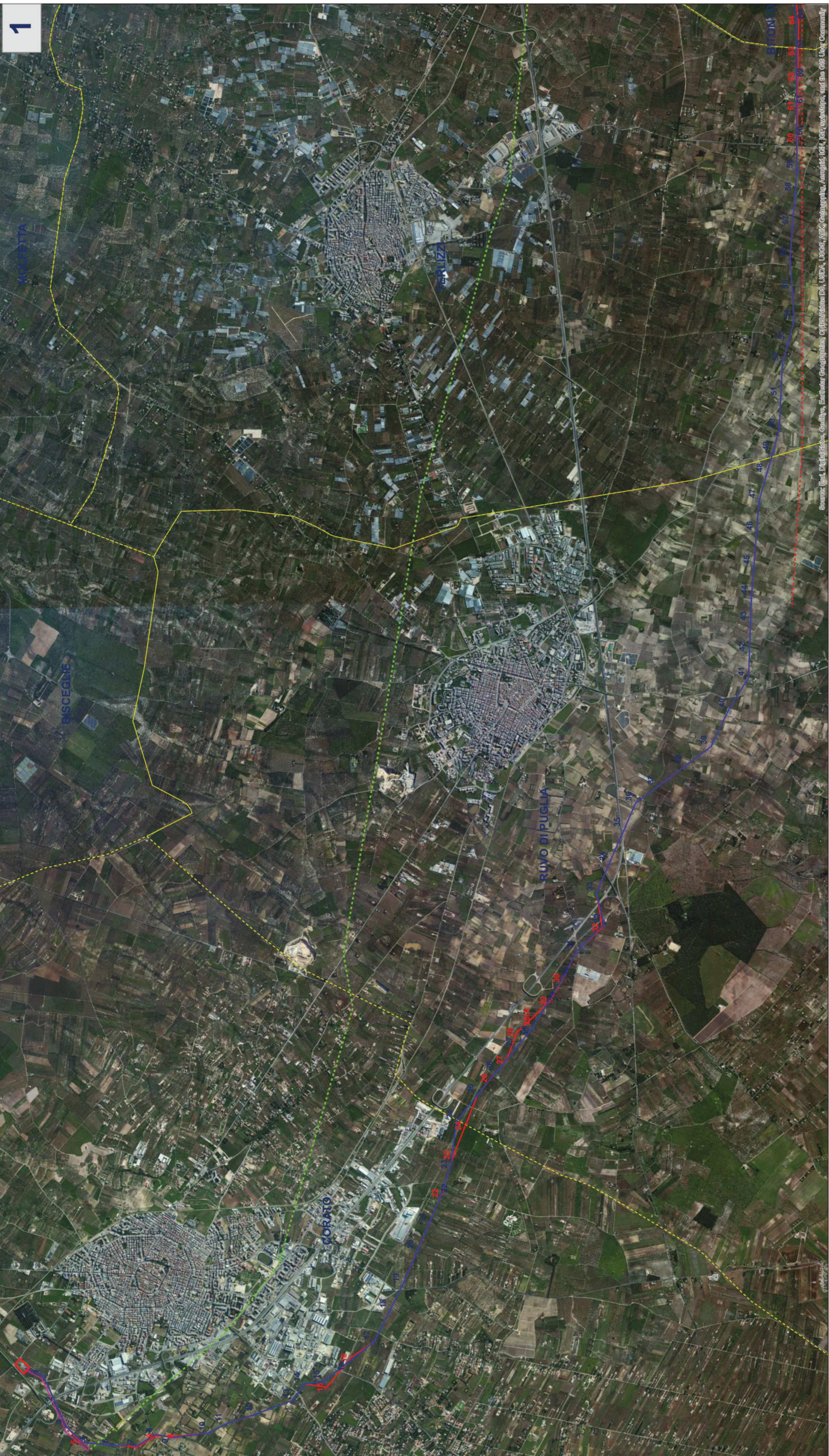


Legenda

- SE Stazione Elettrica
- Linea 380 kV esistente
- Linea progetto valutato
- Proposta di Variante
- Linea da demolire
- ⊠ Sostegni
- ⊠ Sostegni_Variante
- ⊠ Comuni



DO	30/11/2015	APPROFONDIMENTI A SEGUITO PROCEDIMENTO D.L. 472/81	INSE	Sfr	S.Savinio	M. D'Angeli	S. Madonna	A. Limone
REV	DATA	DESCRIZIONE DELLA REVISIONE	ELABORATO	VERIFICATO	APPROVATO			
CODICE DELL'ELABORATO TAV-02								
PROGETTO TAV-02								
WBS: RICAVATO DAL DOC. TEMA								
CLASSIFICAZIONE DI SICUREZZA								
NOME DEL FILE TAV02.dwg								
SOGA CO 1 UNITA'-2								
FORMATO AI								
SOGA 1:25000								
FOGLIO /								
TITOLLO: ELETTRODOTTO 150 KV CP CORATO - CP BARI IND. 2 INQUADRAMENTO TERRITORIALE ORTOFOTO								
Sono possibili, in sede di progetto esecutivo, variazioni di posizione ed altezza dei sostegni								
Questo documento contiene informazioni di proprietà Terma S.p.A. e deve essere utilizzato esclusivamente dal destinatario in relazione alle finalità per le quali è stato ricevuto. E' vietata qualsiasi forma di riproduzione o di divulgazione senza l'esplicito consenso di Terma S.p.A.								
This document contains information of property of Terma S.p.A. and must be used exclusively by the recipient for the purposes for which it has been received. Any form of reproduction or disclosure without the explicit consent of Terma S.p.A. is prohibited.								