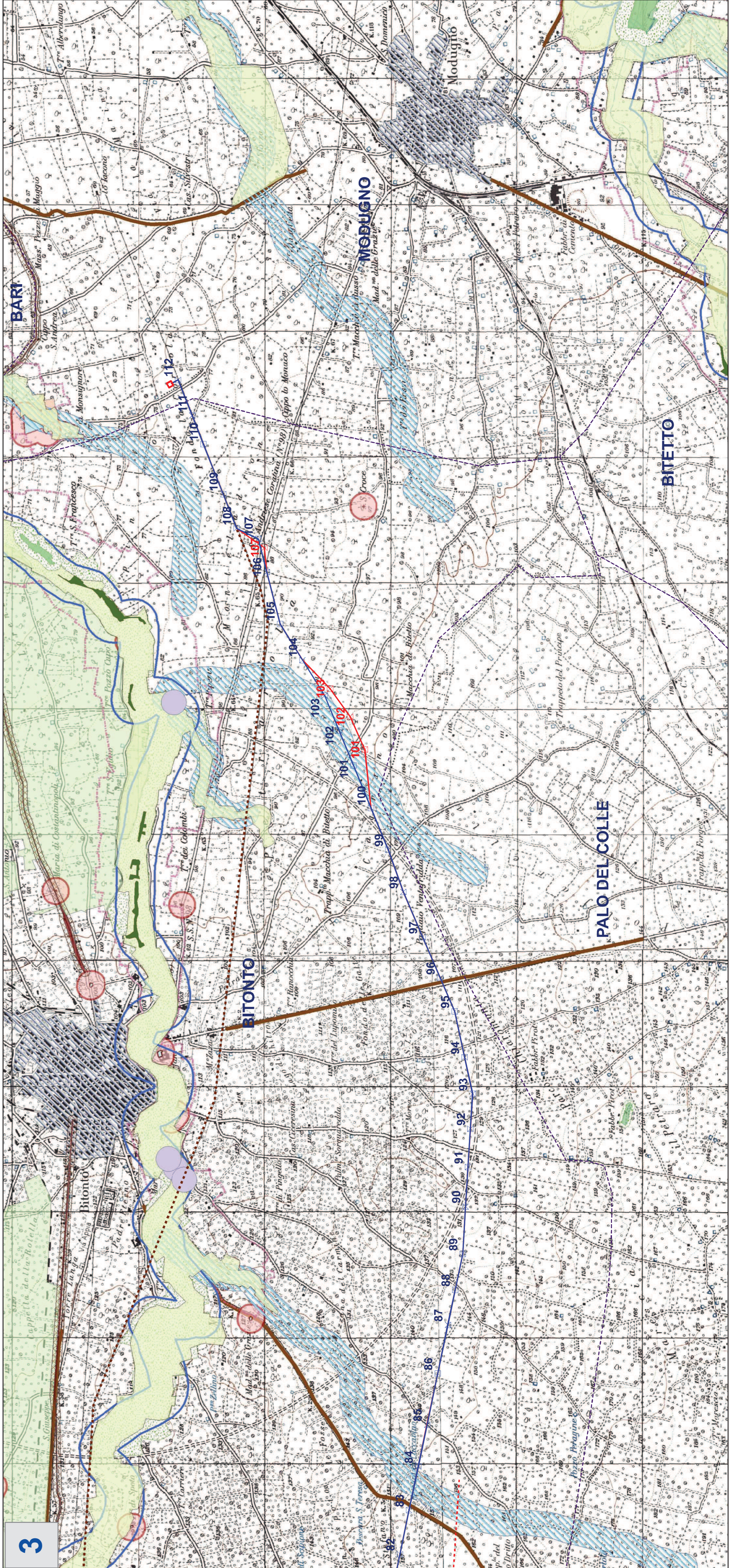
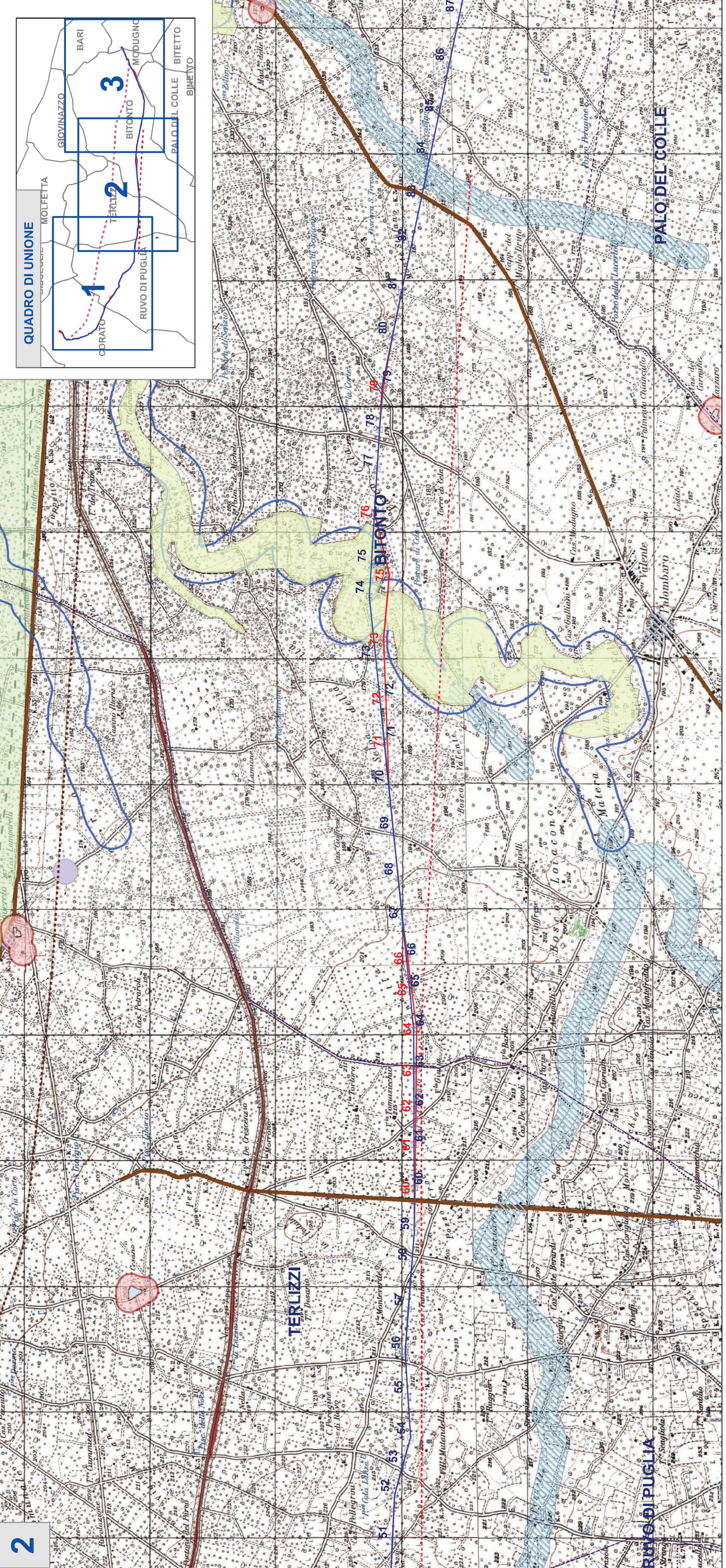
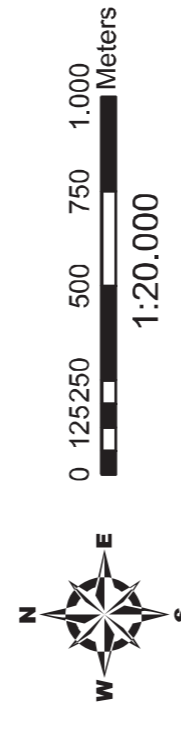


**LEGENDA**

- SE Stazione Elettrica
- Linea progetto valutato
- Proposta di Variante
- Sostegni
- Sostegni\_Variante
- Linea 380 kV esistente
- Linea esistente
- Linea da demolire
- Limite comunale
- Boschi
- Zone umide
- UCP\_rispetto boschi
- UCP\_Aree\_Umide
- UCP\_Formazioni arbustive
- UCP\_Pascoli\_naturali
- UCP\_Cordoni Dunari
- UCP\_Doline
- UCP\_geositi\_100m
- UCP\_Grotte\_100m
- UCP\_Inghiottoi\_50m
- UCP\_Lame\_gravine
- 300 metri dalla Battigia
- Fiumi e torrenti
- Laghi
- UCP\_connesioreRER\_100m
- UCP\_Sorgenti\_25m
- UCP\_Vincolo idrogeologico
- Parchi e Riserve Nazionali o Regionali
- BP\_136 - Vincolo paesaggistico diretto
- Usi Civici
- BP\_142\_H\_VALIDATE
- Zone di interesse archeologico
- tratturi
- UCP\_area\_rispetto\_rete tratturi
- UCP\_stratificazione insediativa\_siti storici culturali
- UCP\_area\_rispetto\_siti storici culturali
- UCP\_area\_rispetto\_zone interesse archeologico
- UCP\_ree\_a\_rischio\_archeologico
- UCP\_citta consolidata
- UCP\_paesaggi rurali
- UCP\_coni visuali
- UCP\_luoghi panoramici
- UCP\_strade panoramiche
- UCP\_strade valenza paesaggistica



PROGETTO	TAV-05b				
TITOLO	ELETTRODOTTO 150 KV CP CORATO - CP BARI IND. 2				
WBS:	INQUADRAMENTO PIANO PAESAGGISTICO				
REDAZIONE DEL D.D. TERNA	TERRITORIALE REGIONALE PPTR 2 e 3				
CLASSIFICAZIONE DI SICUREZZA	*Sono possibili, in sede di progetto esecutivo, variazioni di posizione ed altezze dei sostegni*				
NOME DEL FILE	SXA_00	FORMATO	A1	SCALA	1:20000
TAV05b.dwg	1	UNITA'	2	FOLIO	2 / 2
PROGETTO		ELABORATO		VERIFICATO	
DATA	DESCRIZIONE DELLA REVISIONE	INSE. DI	M. D'Angeli, S. Madonna	A. Limone	
30/11/2015	APPROVAMENTO A SEGUITO PROCEDIMENTO ID. IMP/2811	INSE. DI	S. Savino	M. D'Angeli, S. Madonna	A. Limone
00	30/11/2015	APPROVAMENTO A SEGUITO PROCEDIMENTO ID. IMP/2811	INSE. DI	S. Savino	M. D'Angeli, S. Madonna
00	30/11/2015	APPROVAMENTO A SEGUITO PROCEDIMENTO ID. IMP/2811	INSE. DI	S. Savino	M. D'Angeli, S. Madonna

Questo documento contiene informazioni di proprietà Terma S.p.A. e deve essere utilizzato esclusivamente nel contesto in relazione alle finalità per le quali è stato redatto. È vietata qualsiasi forma di riproduzione o di divulgazione senza l'esplicito consenso di Terma S.p.A. This document contains information proprietary to Terma S.p.A. and it shall be used only for the purposes for which it has been prepared. Unauthorized copying, reproduction or disclosure is strictly prohibited without the explicit consent of Terma S.p.A.