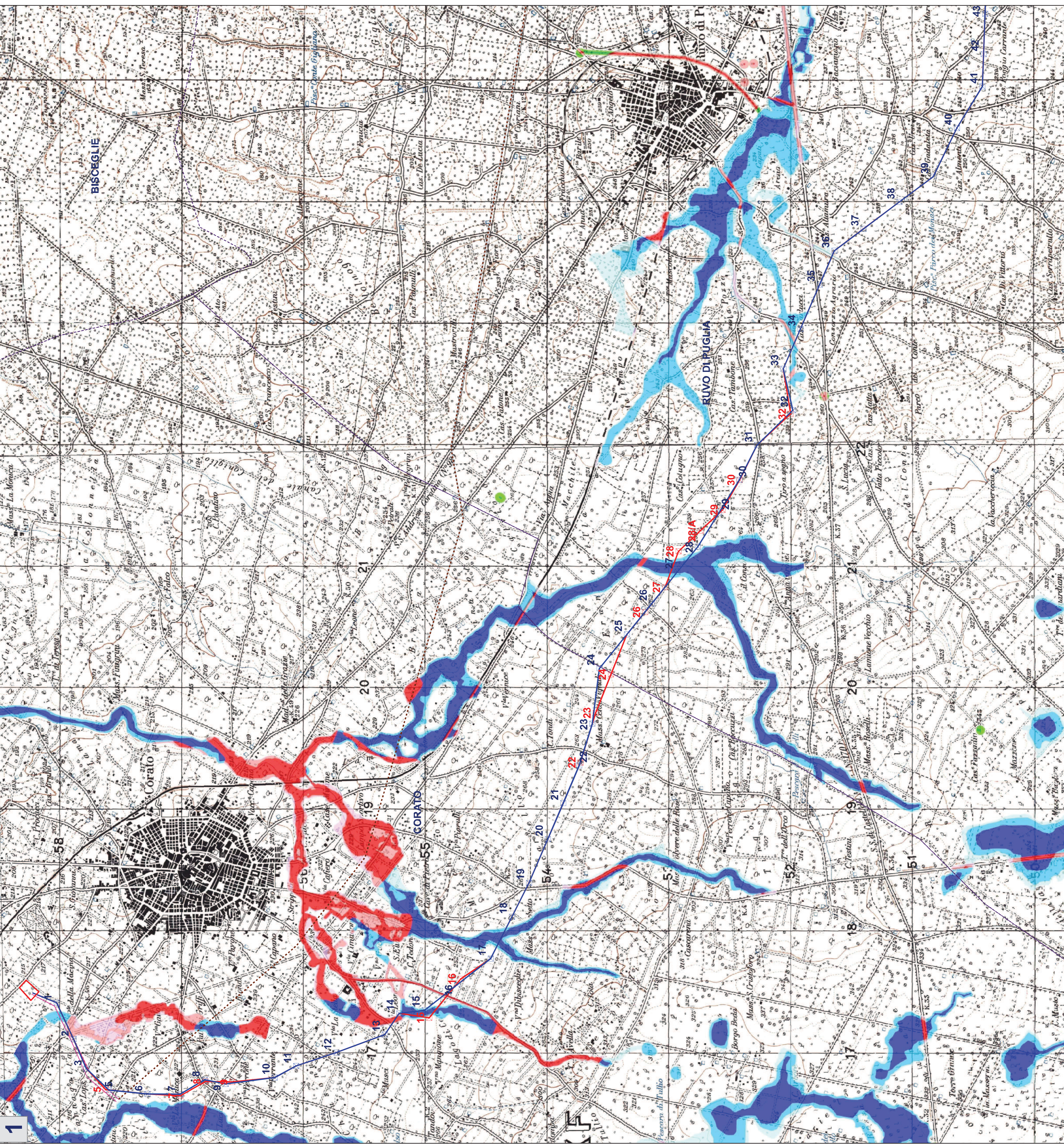
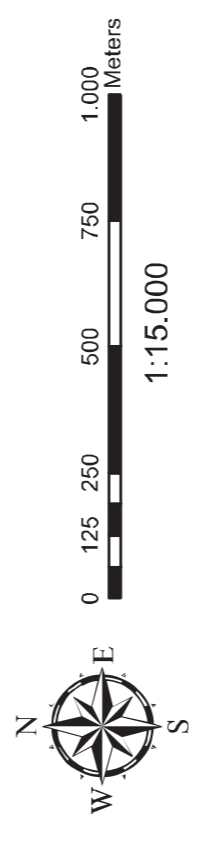


LEGENDA

- Pericolosità idraulica
- SE Stazione Elettrica
- Linea progetto valutato
- Linea progetto valutato
- Proposta di Variante
- Sostegni
- Sostegni_Variante
- Linea 380 kV esistente
- Linea esistente
- Linea_da_demolire
- Limite Comunale
- Pericolosità alta
- Pericolosità media
- Pericolosità bassa
- Pericolosità frana
- Pericolosità molto elevata
- Pericolosità elevata
- Pericolosità media e moderata
- Rischio idraulico
- Rischio molto elevato
- Rischio elevato
- Rischio medio



REV.	DATA	DESCRIZIONE DELLA REVISIONE	ELABORATO	INSE. DIR.	INSE. ST.	VERIFICATO	APPROVATO
00	30/11/2015	APPROFONDIMENTI A SEGUITO PROCEDIMENTO D.IMP.2811	M. D'Angelo	S. Sarno	M. D'Angelo	S. Sarno	A. Limone
CODIFICA DELL'ELABORATO							
TAV-06a							
TITOLO:							
ELETTROROTTO 150 KV CP CORATO – CP BARI IND. 2							
INQUADRAMENTO IDROGEOLOGICO							
PERICOLOSITA' E RISCHIO FRANE E ALLUVIONE 1							
Sono possibili, in sede di progetto esecutivo, variazioni di posizione ed altezza dei sostegni							
PROGETTO	Terna Rete Italia						
WBS:	TAV06c.dwg						
RICORDO DEL DOC. TERNA	1 UNITA-2						
CLASSIFICAZIONE DI SICUREZZA	RISCHIO						
NAME DEL FILE	AI						
TAV06c.dwg	1:15000						
	1 / 3						

Questo documento contiene informazioni di proprietà Terna S.p.A. e deve essere utilizzato esclusivamente per i fini per i quali è stato autorizzato. È vietata espressamente la ristampa o l'uso non autorizzato senza permesso scritto dalla Terna S.p.A. in qualsiasi forma e per qualsiasi mezzo. This document contains information proprietary to Terna S.p.A. and shall be used exclusively for the purposes for which it has been authorized. Any unauthorized reproduction or representation without the written permission of Terna S.p.A. is prohibited.