


VIS S.R.L. IMPIANTO IDROELETTRICO "BUDRIESSE"

STUDIO DI IMPATTO AMBIENTALE ai sensi dell'art. 23 del D.Lgs. 152/2006 e s.m.i.

INTEGRAZIONI

TAVOLA i08	OGGETTO	PLANIMETRIA DEL CAVO TOMBONE CON INDICAZIONE DELLE QUOTE DI FONDO E DOCUMENTAZIONE FOTOGRAFICA		
	Il Tecnico			
SCALA 1:2.500	REV	DATA	DISEGNATORE	FILE
	--	01/04/16	C.C.	Tav.i08 planimetria tombone.dwg

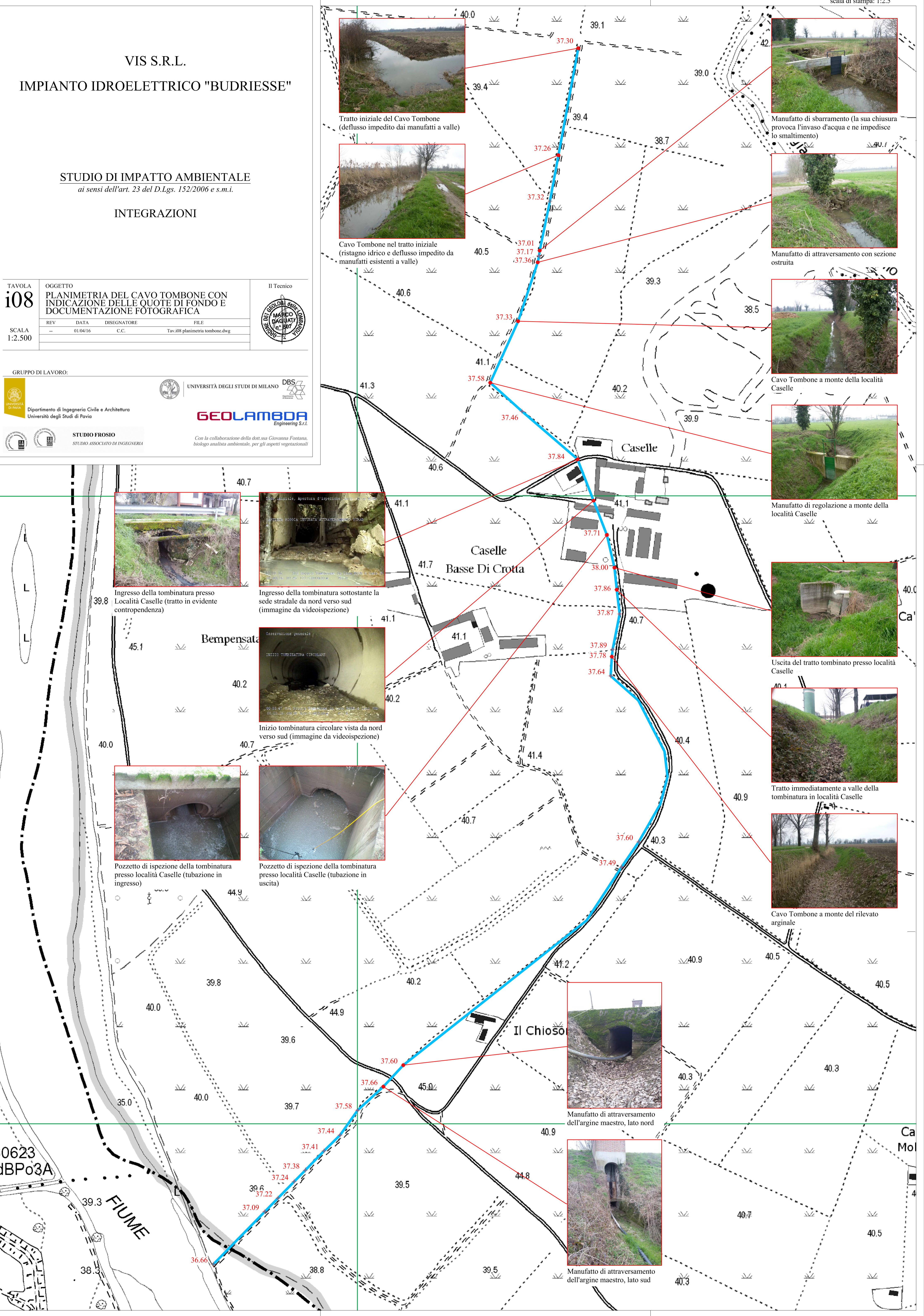
GRUPPO DI LAVORO:



UNIVERSITÀ DEGLI STUDI DI MILANO
Dipartimento di Ingegneria Civile e Architettura
Università degli Studi di Pavia

GEOLAMBDA
Engineering S.r.l.
Con la collaborazione della dott.ssa Giovanna Fontana, biologo analista ambientale, per gli aspetti vegetazionali

STUDIO FROSIO
STUDIO ASSOCIATO DI INGEGNERIA



Tratto iniziale del Cavo Tombone (deflusso impedito dai manufatti a valle)



Cavo Tombone nel tratto iniziale (ristagno idrico e deflusso impedito da manufatti esistenti a valle)



Manufatto di sbarramento (la sua chiusura provoca l'invaso d'acqua e ne impedisce lo smaltimento)



Manufatto di attraversamento con sezione ostruita



Cavo Tombone a monte della località Caselle



Manufatto di regolazione a monte della località Caselle



Uscita del tratto tombinato presso località Caselle



Tratto immediatamente a valle della tombinatura in località Caselle



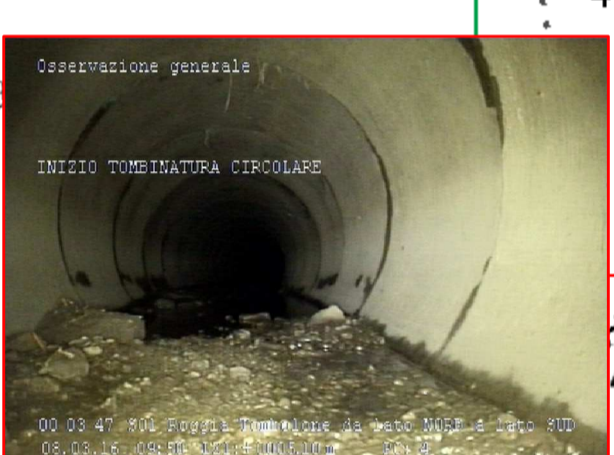
Cavo Tombone a monte del rilevato arginale



Ingresso della tombinatura presso Località Caselle (tratto in evidente contropendenza)



Ingresso della tombinatura sottostante la sede stradale da nord verso sud (immagine da videospesione)



Inizio tombinatura circolare vista da nord verso sud (immagine da videospesione)



Pozzetto di ispezione della tombinatura presso località Caselle (tubazione in ingresso)



Pozzetto di ispezione della tombinatura presso località Caselle (tubazione in uscita)



Manufatto di attraversamento dell'argine maestro, lato nord



Manufatto di attraversamento dell'argine maestro, lato sud