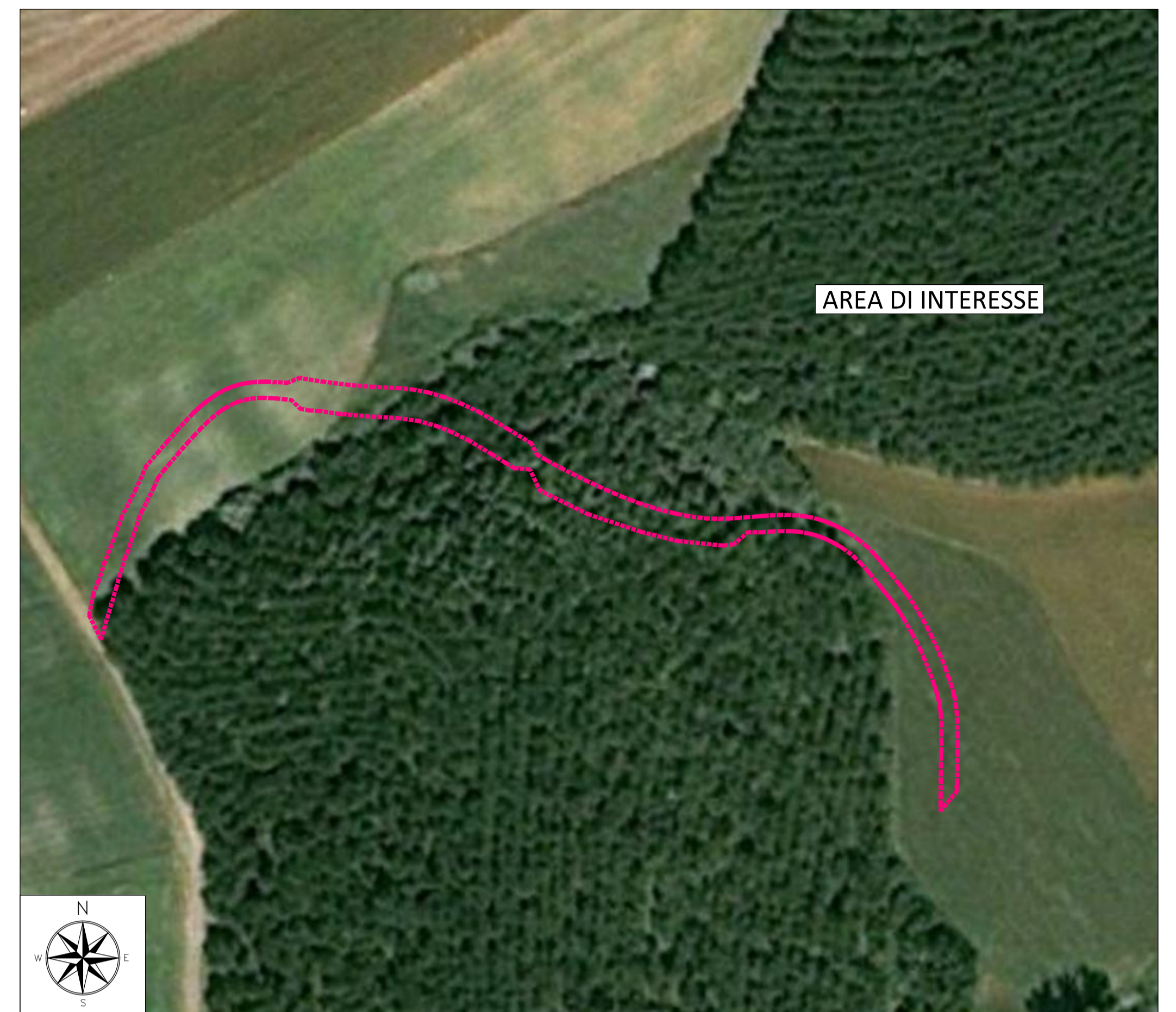


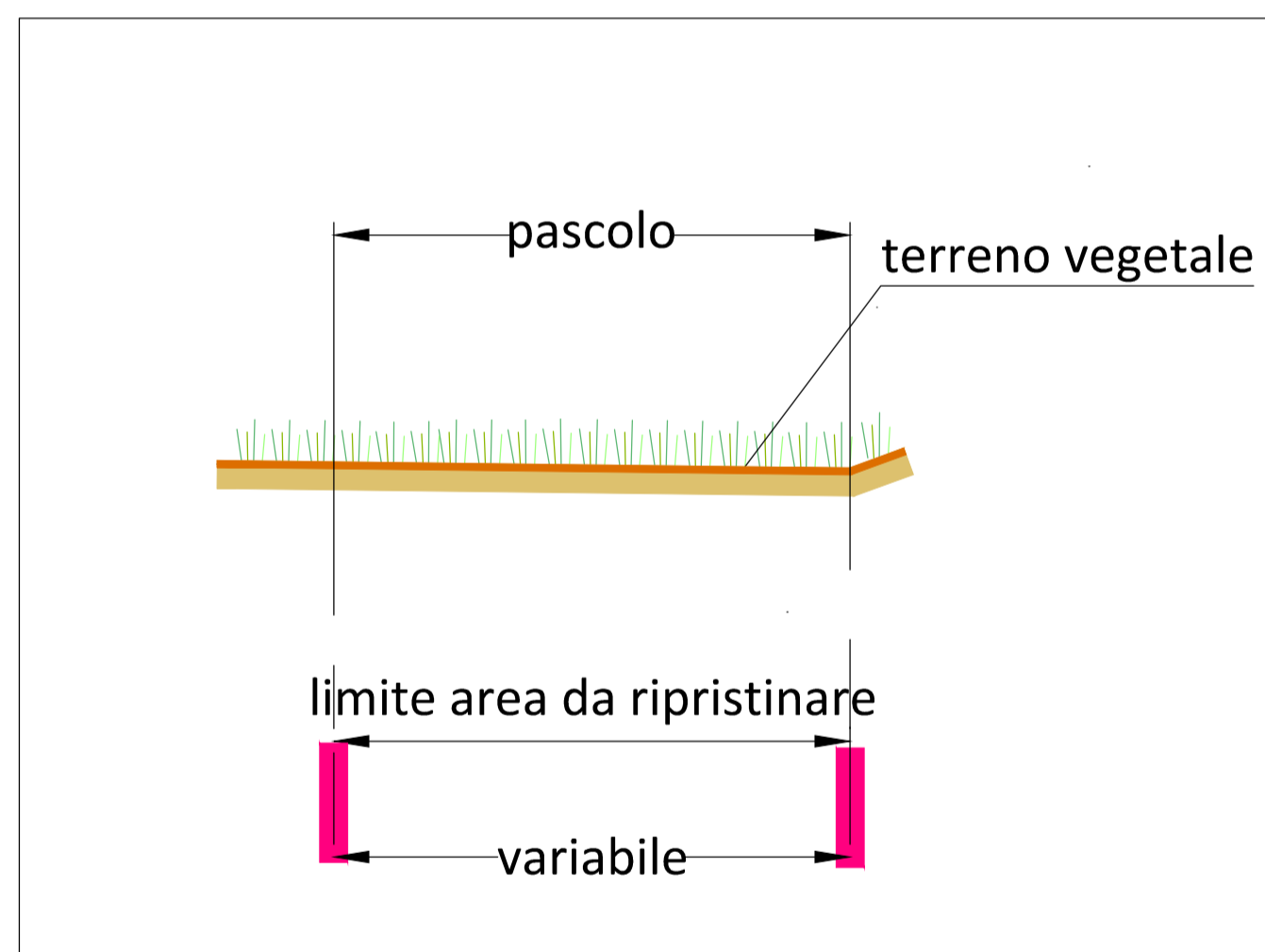
TIPOLOGIA DI SEZIONE

TIPO A = Rilevato
 TIPO B = Trincea
 TIPO C = Raso
 TIPO D = Mezzacosta

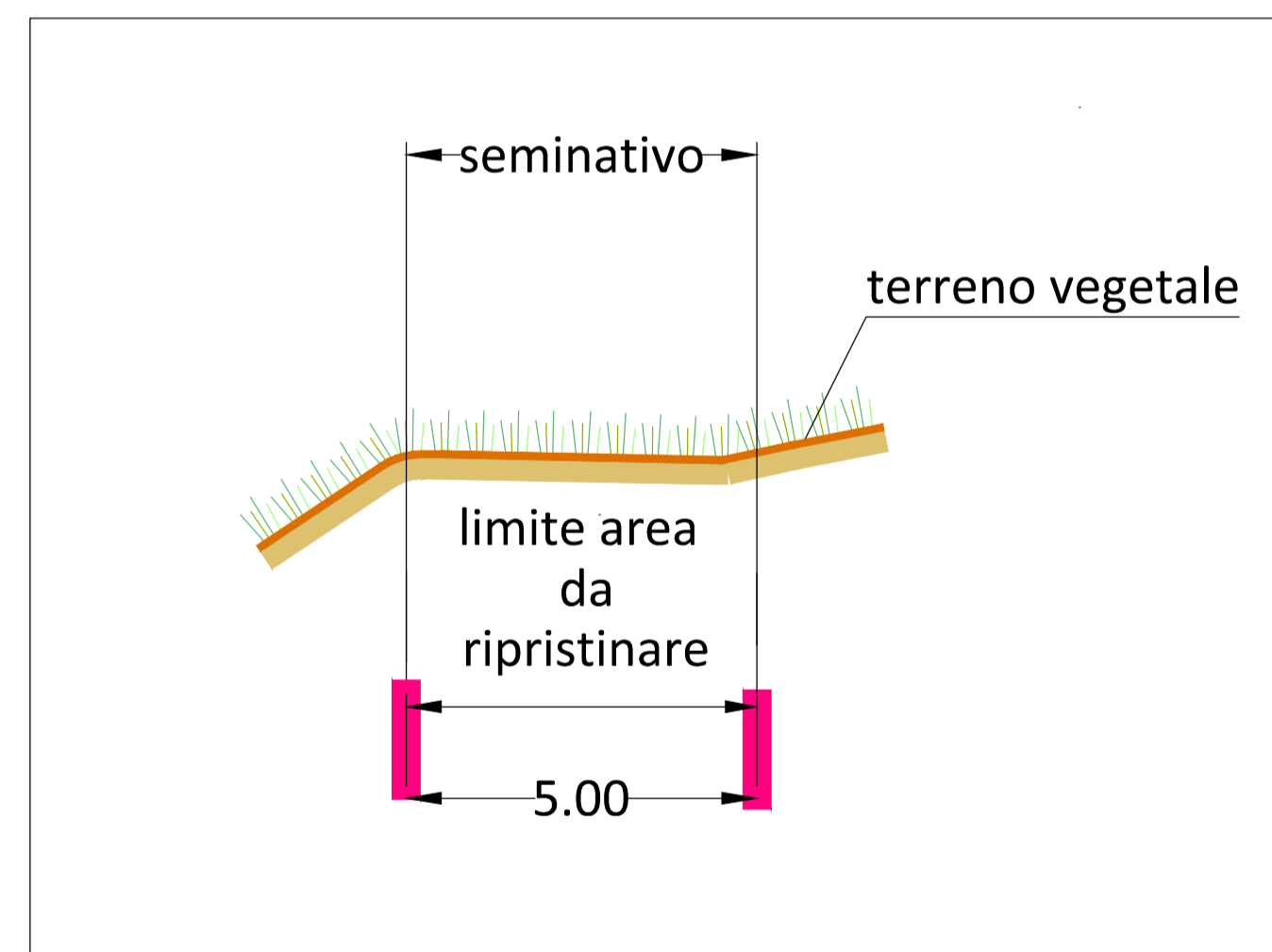


PLANIMETRIA STATO ANTE OPERAM - SCALA 1:1000

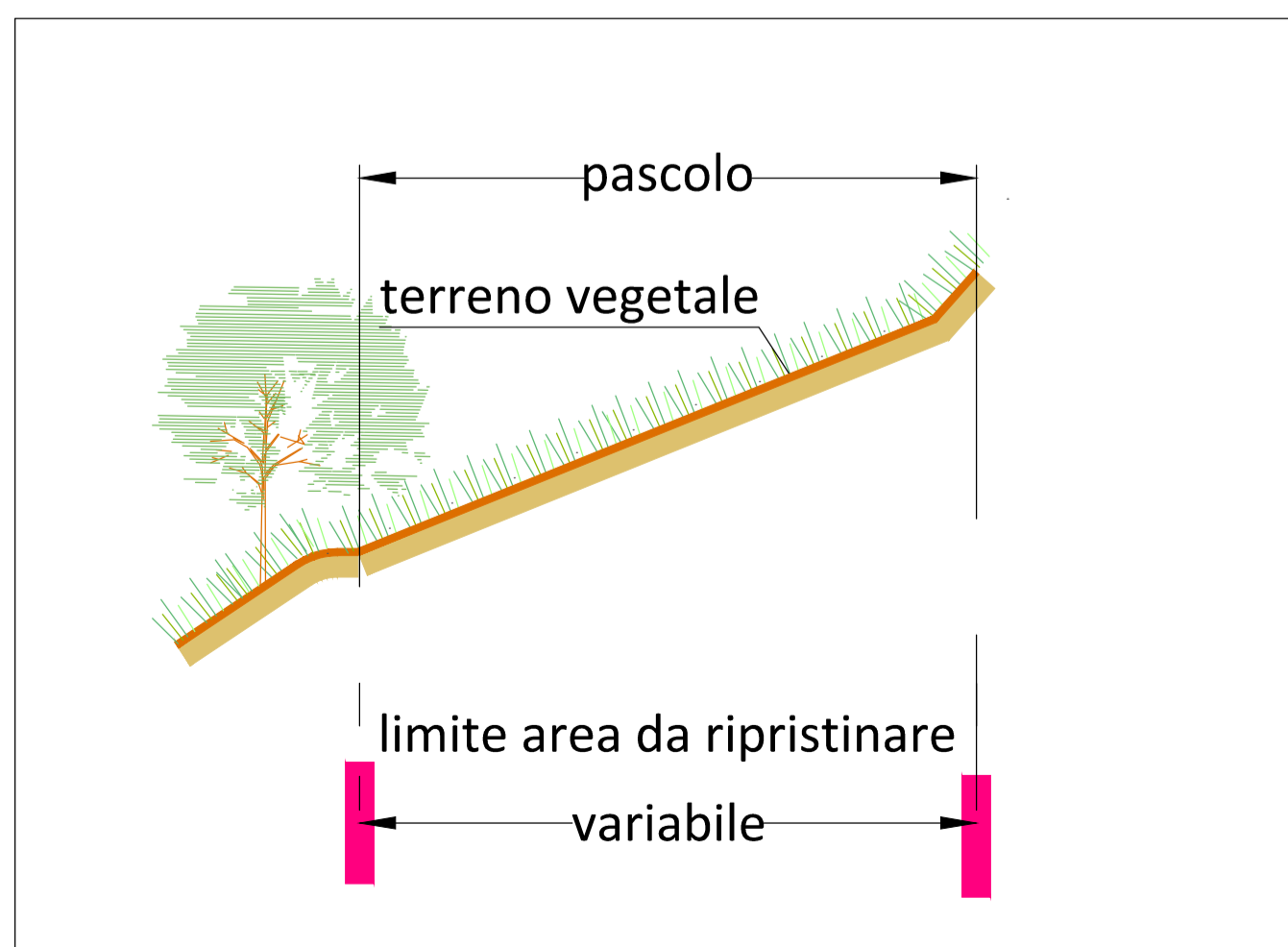
ORTOFOTO STATO ANTE OPERAM - SCALA 1:1000



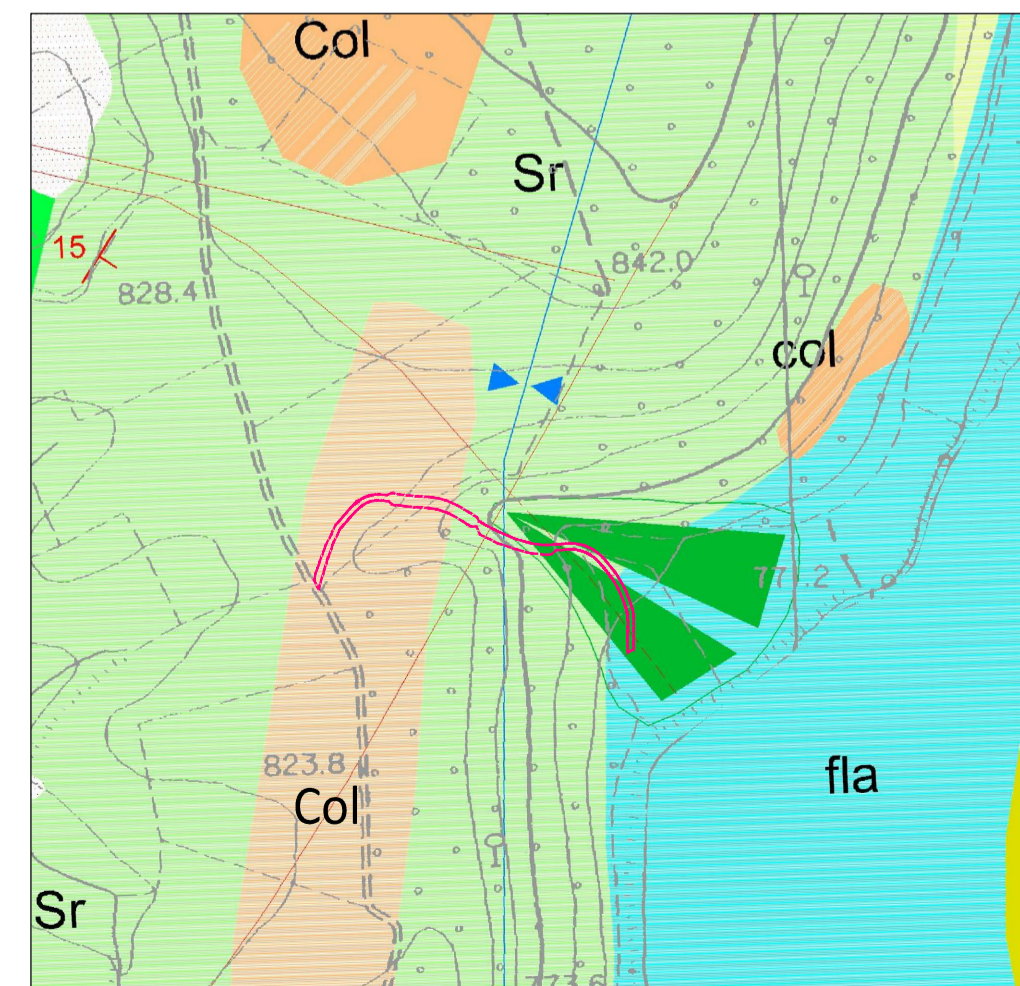
SEZIONE TIPO B - SCALA 1:100



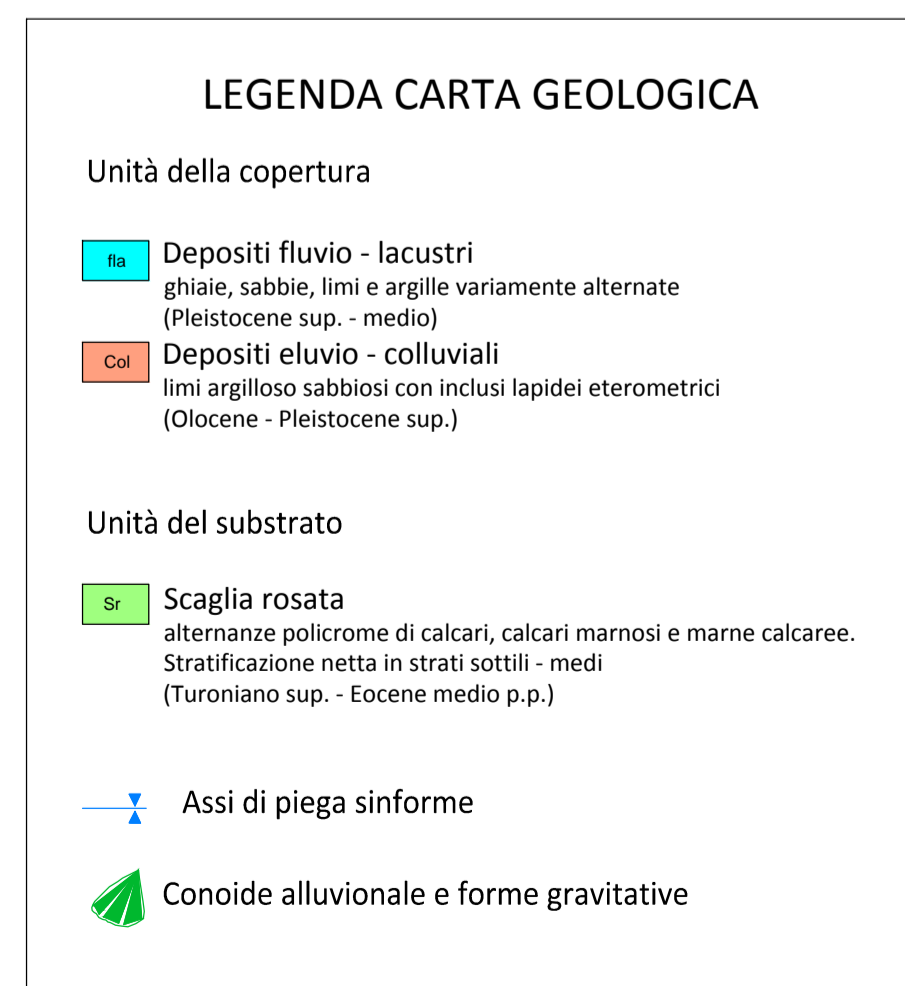
SEZIONE TIPO C - SCALA 1:100



SEZIONE TIPO B - SCALA 1:100



CARTA GEOLOGICA - SCALA 1:5000



QUADRILATERO Marche Umbria S.p.A.

ASSE VIARIO MARCHE-UMBRIA
 E QUADRILATERO DI PENETRAZIONE INTERNA
 MAXILOTTO 1

PROGETTO ESECUTIVO

CONTRAENTE GENERALE: **Val di Chienti S.p.A.**

IL RESPONSABILE DEL CONTRAENTE GENERALE: [Signature]

IL PROGETTISTA: **tce technical consultant engineers**

GRUPPO DI PROGETTAZIONE DEL PROGETTO ESECUTIVO APPROVATO:

ATI: TECHNITAL s.p.a. (mandataria)
 EGIS STRUCTURES & ENVIRONNEMENT S.A.
 SICS s.r.l. Società Italiana Consulenza Strade
 S.I.S. Studio di Ingegneria Stradale s.r.l.
 SOIL Geologia Geotecnica Opere in sottoterraneo Difesa del territorio

INTEGRAZIONE PRESTAZIONI SPECIALISTICHE: *Dott. Ing. M. Raccosta*

IL GEOLOGO: *Dott. Geol. F. Ferrari*

VISTO: IL RESPONSABILE DEL PROCEDIMENTO: *Dott. Ing. Vincenzo Lomma*

VISTO: IL COORDINATORE DELLA SICUREZZA IN FASE DI ESECUZIONE: [Signature]

LA DIREZIONE LAVORI: [Signature]

IL RESPONSABILE DELLA CONGRUENZA FUNZIONALE CON IL PROGETTO ESECUTIVO APPROVATO (ATI: TECHNITAL-EGIS-SOIL-SIS-SICS): [Signature]

SUBLOTTO 2.1: S.S. 77 "VAL DI CHIENTI" TRONCO PONELATRAVE - FOLIGNO TRATTO VALMENOTRE - GALLERIA MUCCIA (esclusa galleria)

RIPRISTINO VIABILITA' SECONDARIA - STRADA 14
 STATO ANTE OPERAM: RILIEVO
 (Ortofoto, Planimetria, Sezioni, Uso del suolo)

Codice Unico di Progetto (CUP): F12C03000050011 ex F12C03000050010 (comunicazione CPE 20/04/2015)

REVISIONE	FOGLIO	SCALA
A		

OPERA	LOTTO	STATO	SETTORE	WEB	DISCIPLINA	TIPO DOC.	N. PROG.
L0703	A2	E	P	CA40200	CAN	PLA	091

REV.	EMISSIONE	DESCRIZIONE	DATA	REDATTO	VERIFICATO	APPROVATO	APPROVATO RESP. TECNICO ANAS
A			31.07.2015	Scamardella C.	Mandarini G.	Lamberti R.	