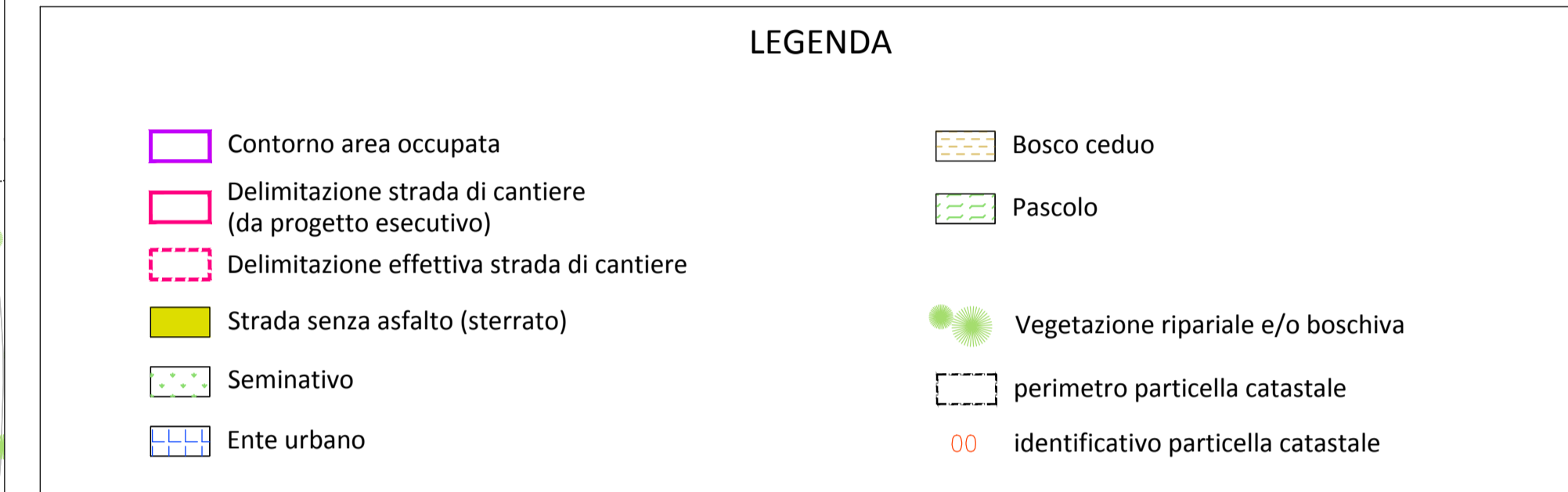


PLANIMETRIA STATO ANTE OPERAM - SCALA 1:2000



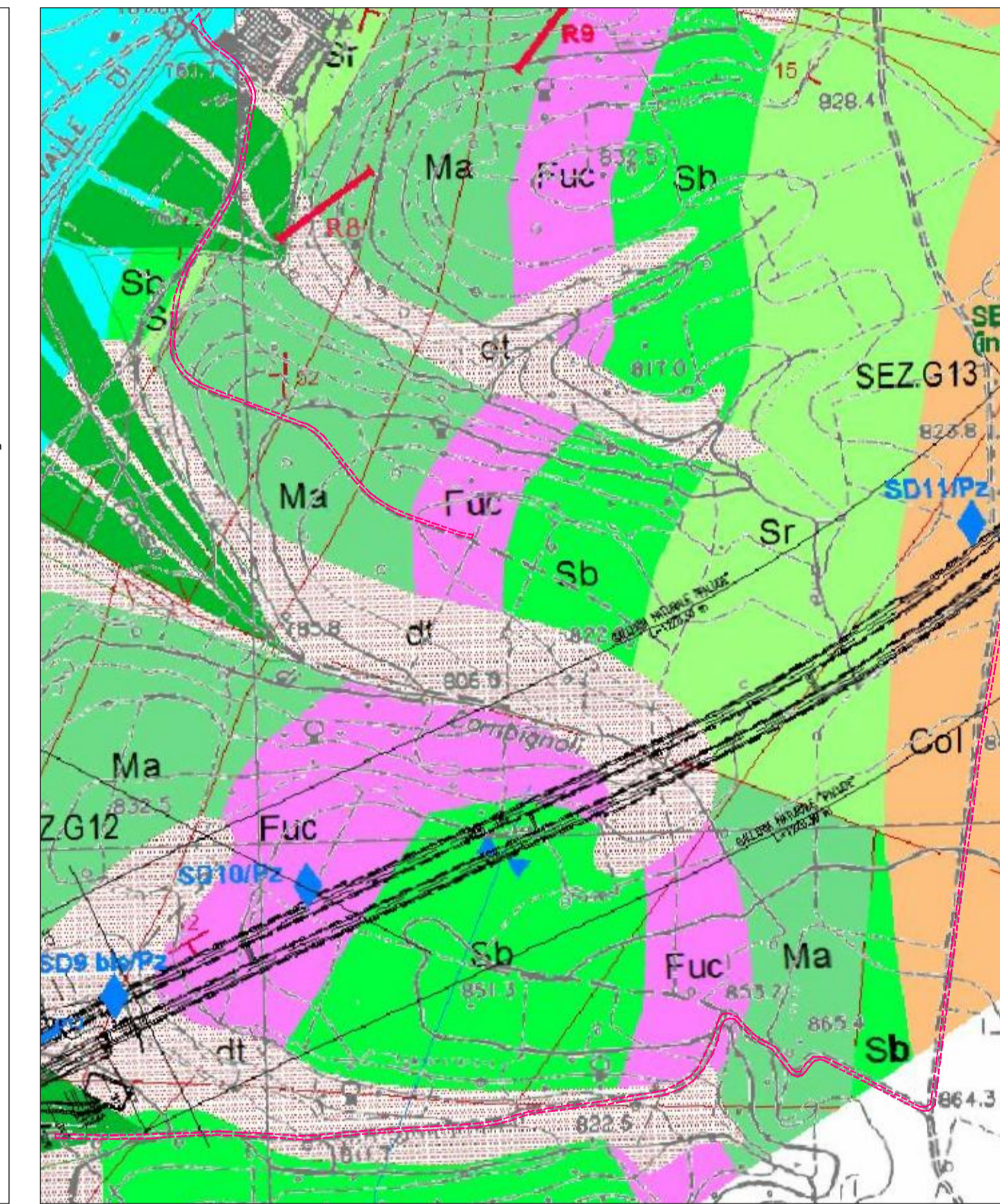
ORTOFOTO DI INQUADRAMENTO - SCALA 1:5000



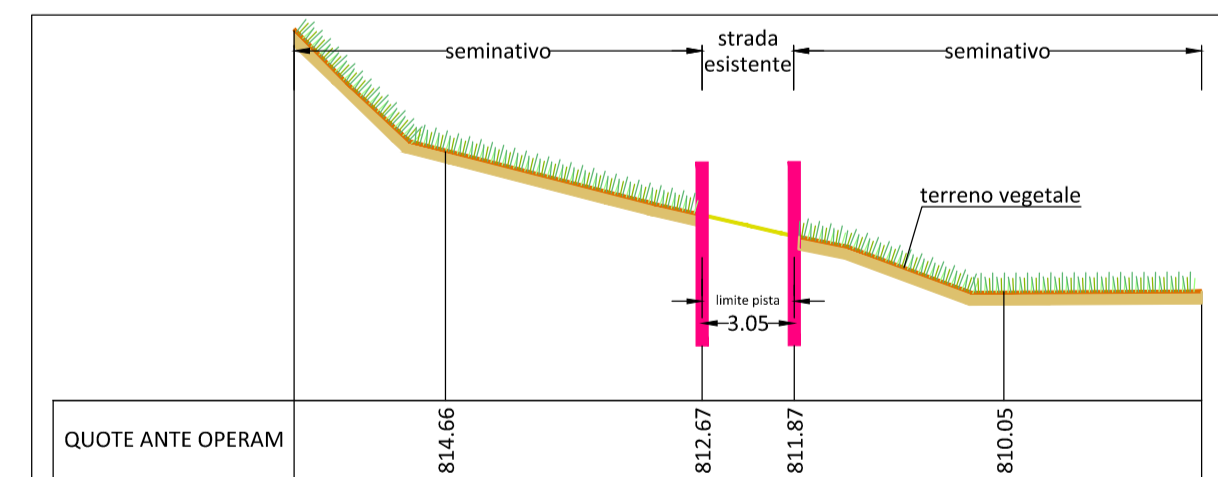
LEGENDA



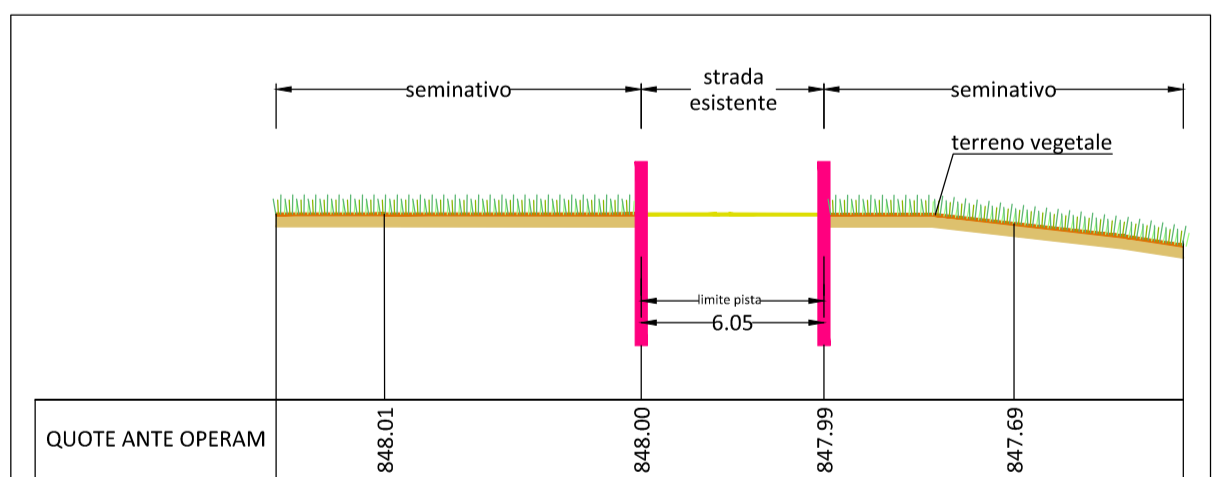
LEGENDA



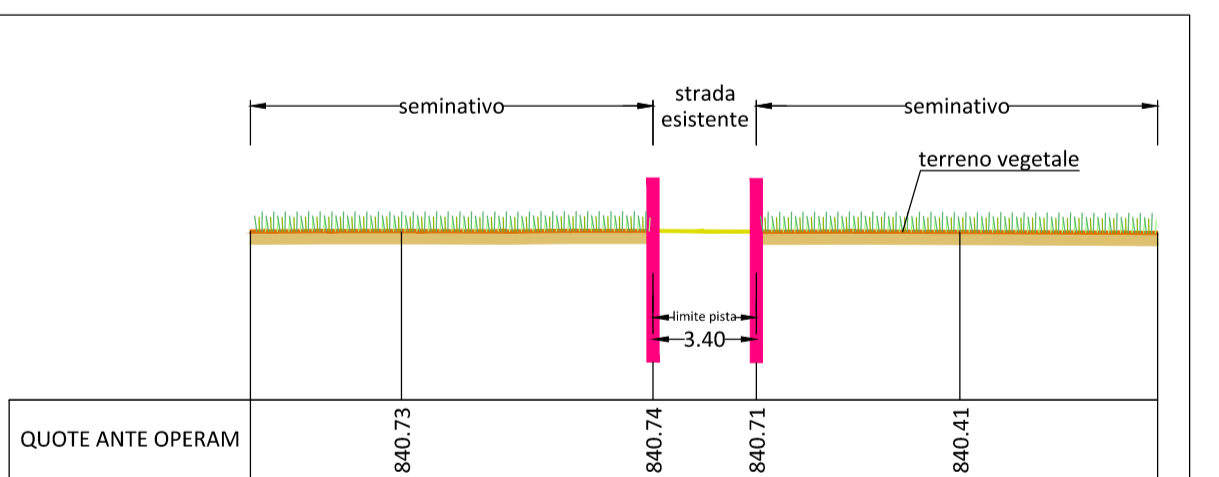
CARTA GEOLOGICA - SCALA 1:5000



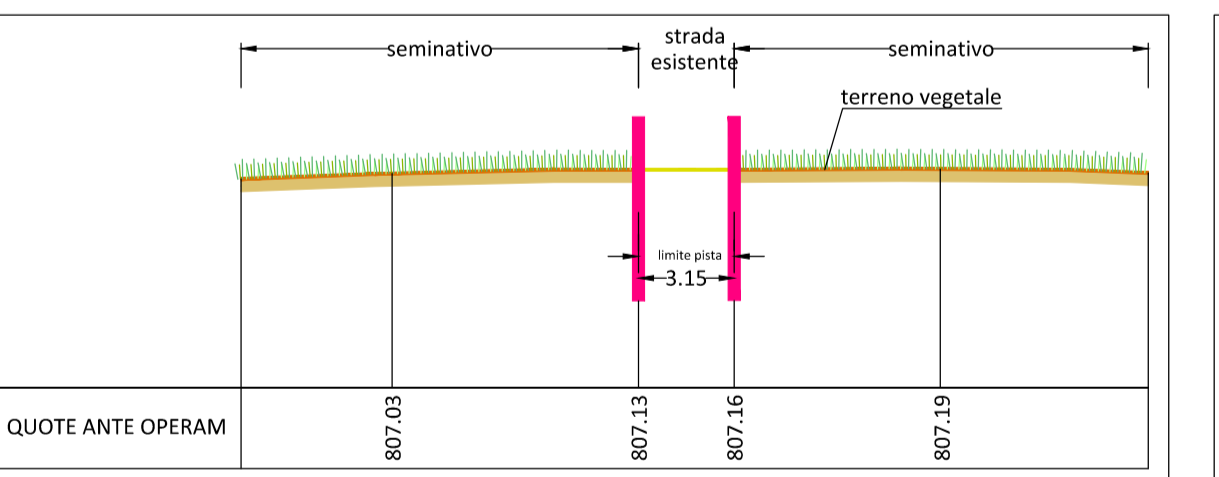
SEZIONE 1 - TIPO C - SCALA 1:250



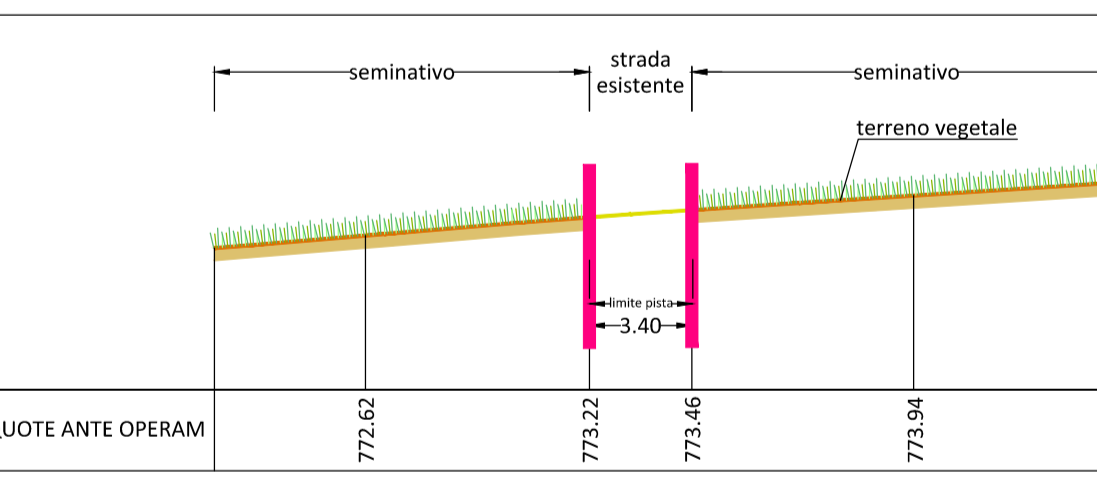
SEZIONE 2 - TIPO C - SCALA 1:250



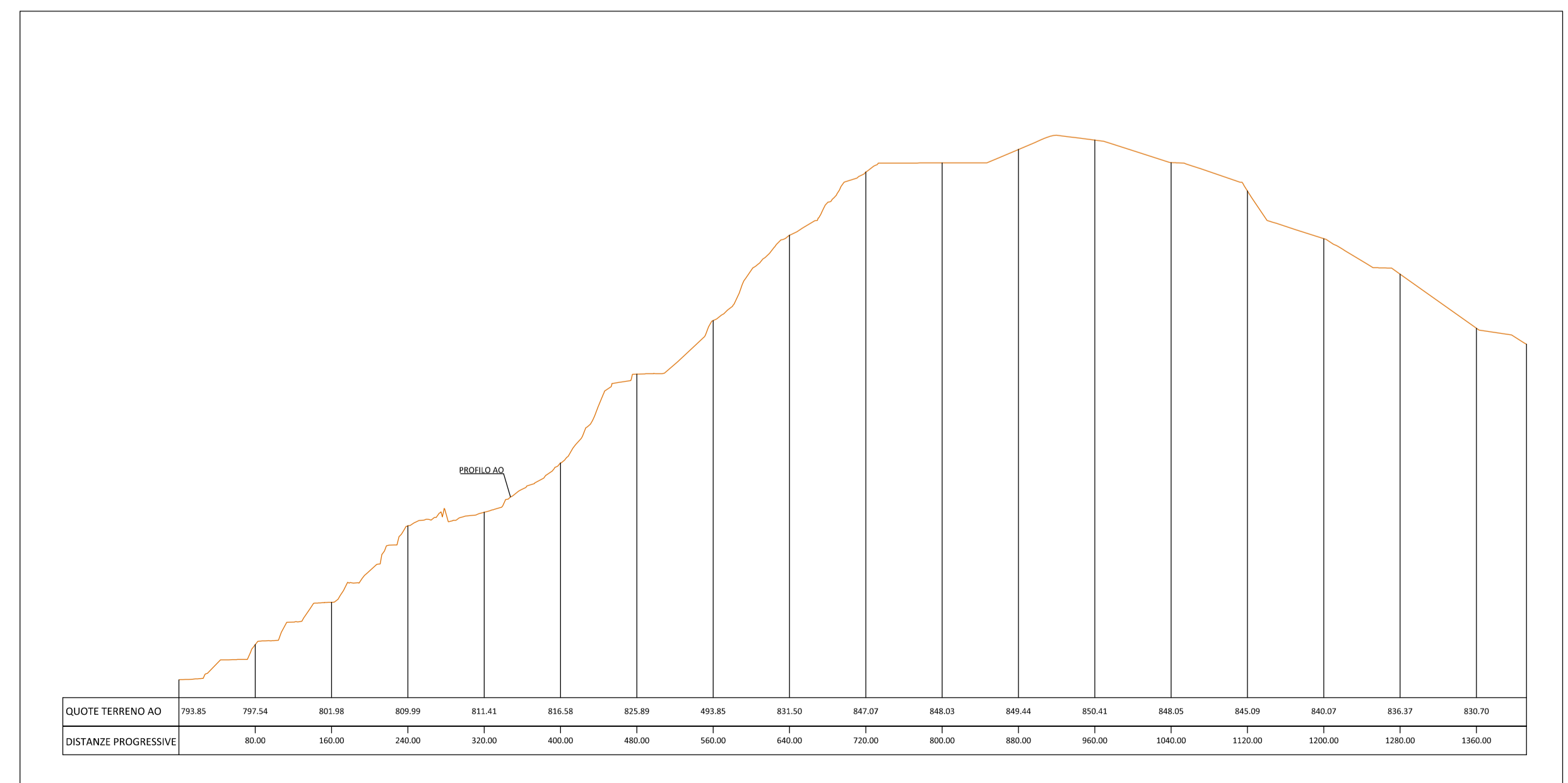
SEZIONE 3 - TIPO C - SCALA 1:250



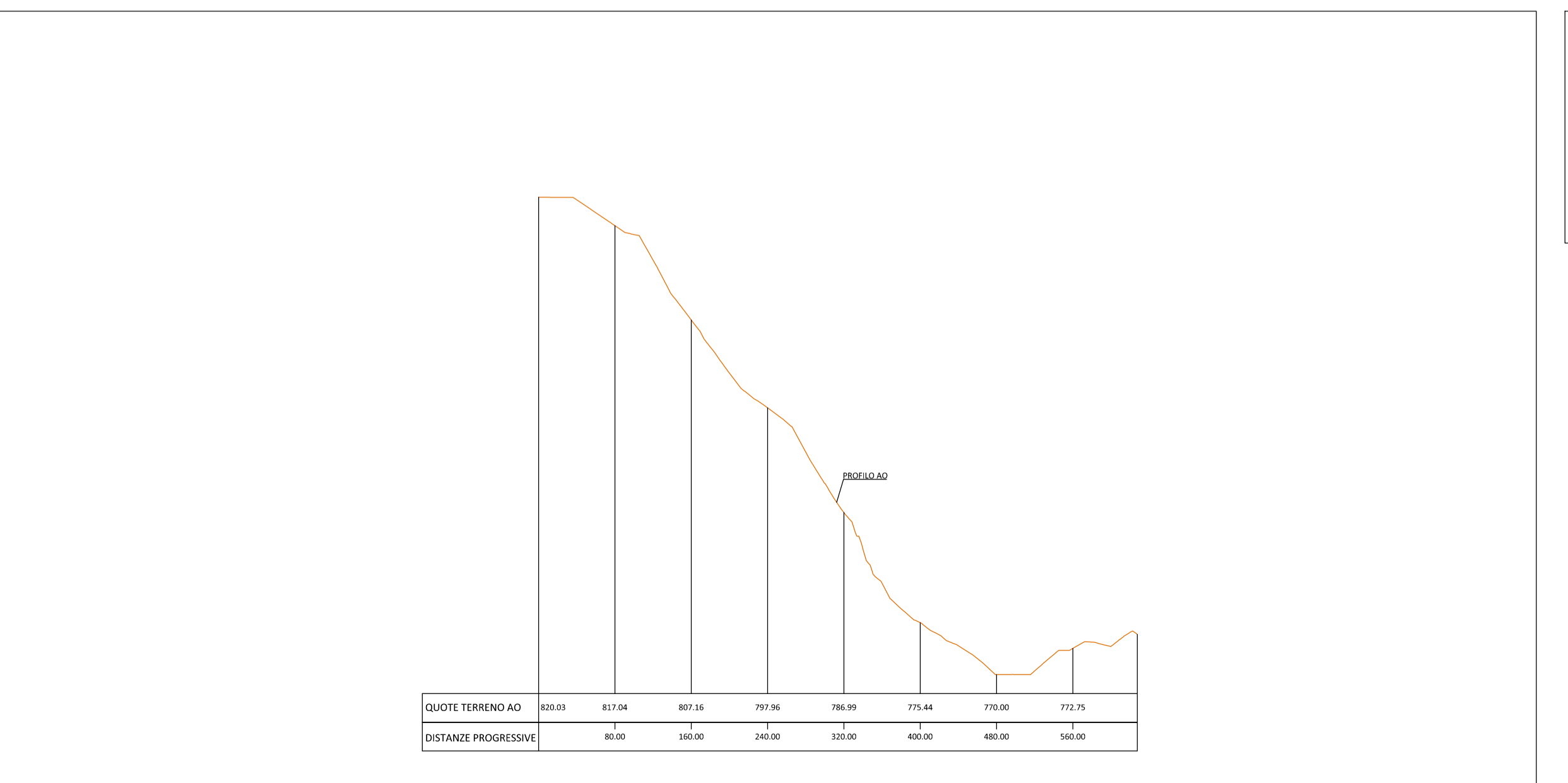
SEZIONE 4 - TIPO C - SCALA 1:250



SEZIONE 5 - TIPO C - SCALA 1:250



PROFILO ANTE OPERAM (TRATTO 1) - SCALA 1:5000 (asse x)/1:500 (asse y)



PROFILO ANTE OPERAM (TRATTO 2) - SCALA 1:5000 (asse x)/1:500 (asse y)

TIPOLOGIA DI SEZIONE

- TIPO A = Rilevato
- TIPO B = Trincea
- TIPO C = Raso
- TIPO D = Mezzacosta



ASSE VIARIO MARCHE-UMBRIA
E QUADRILATERO DI PENETRAZIONE INTERNA
MAXILOTTO 1

PROGETTO ESECUTIVO

CONTRAENTE GENERALE		IL RESPONSABILE DEL CONTRANTE GENERALE	
		IL PROGETTISTA	
GRUPPO DI PROGETTAZIONE DEL PROGETTO ESECUTIVO APPROVATO		IL GEOLOGO	
ATI: TECHNITAL s.p.a. (mandataria) EGS STRUCTURES & ENVIRONMENT S.A. SICS S.r.l. Società Italiana Consulenza Strade S.I.S. Studio di Ingegneria Stradale s.r.l. S.O.L. Geologia Geotecnica Opere in sotterraneo Difesa del territorio		IL RESPONSABILE DELLA COMPRESA FUNZIONALE CON IL PROGETTO ESECUTIVO APPROVATO (ATI: TECHNITAL-EGS-SOL-SI-SICS)	
INTEGRAZIONE PRESTAZIONI SPECIALISTICHE		Dott. Ing. M. Roccato	
IL GEOLOGO		Dott. Geol. F. Ferrari	
VISTO IL RESPONSABILE DEL PROCEDIMENTO		VISTO IL COORDINATORE DELLA SICUREZZA IN FASE DI ESECUZIONE	
Dott. Ing. Vincenzo Lanna		LA DIREZIONE LAVORI	
SUBLOTTO 2.1: S.S. 77 "VAL DI CHIENTI" TRONCO PONTELATREVE - FOLIGNO TRATTO VALMONTRE - GALLERIA MUCCIA (esclusa galleria) RIPRISTINO VIABILITA' SECONDARIA - STRADA 28 STATO ANTE OPERAM: RILIEVO (ORTOFOTO, PLANIMETRIA, SEZIONI, USO DEL SUOLO, CARTA GEOLOGICA)			
Codice Unico di Progetto (DUP) F12C300050011 ex F12C300050010 (ommissione CRT 30/14/1918)		REVISIONE	FOLIO
CODICE PROGETTO: L0703A2E P CA40200 CAN PL109A		A	1
D			
C			
B			
A	EMISSIONE	31.07.2015	Capozzo E. Mondarini G. Lombardi R.
REV.	DESCRIZIONE	DATA	REDAATTO VERIFICATO APPROVATO