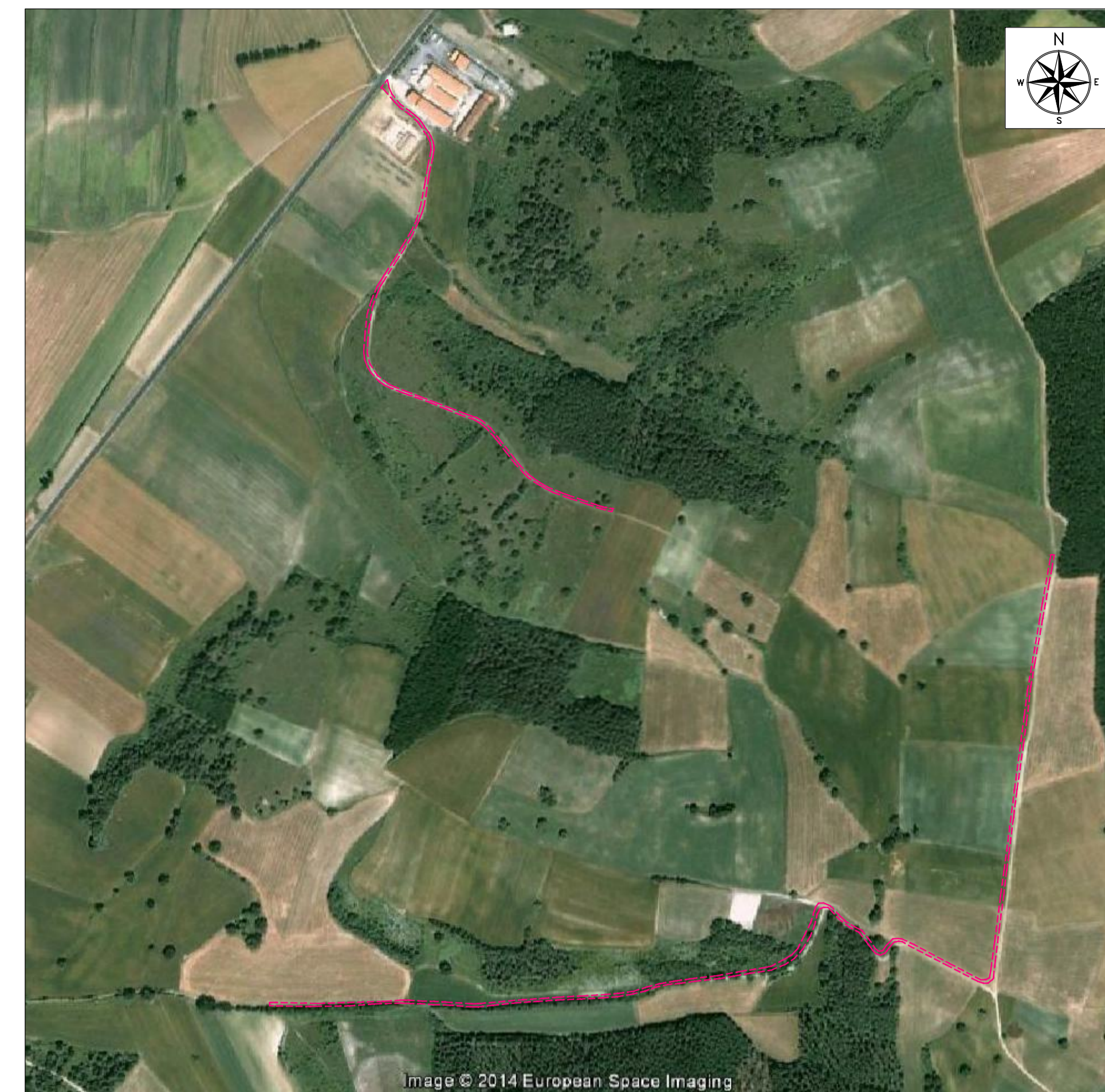
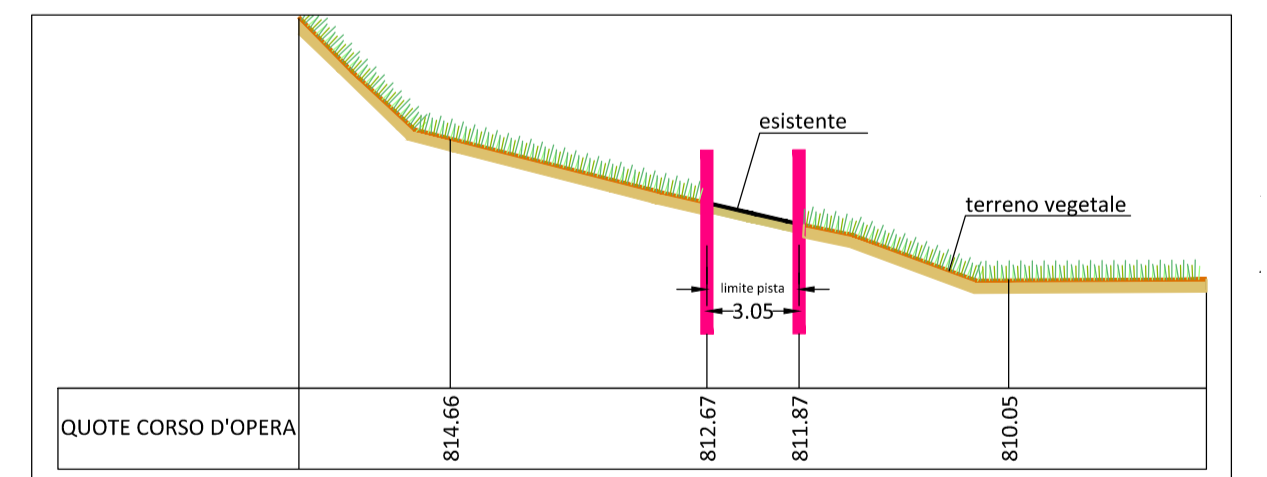
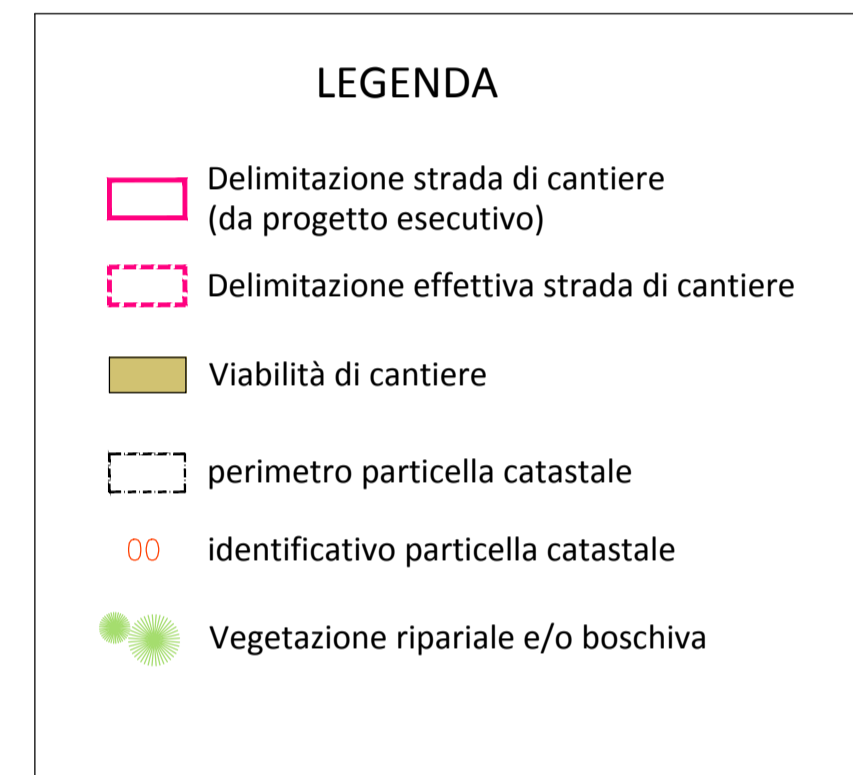


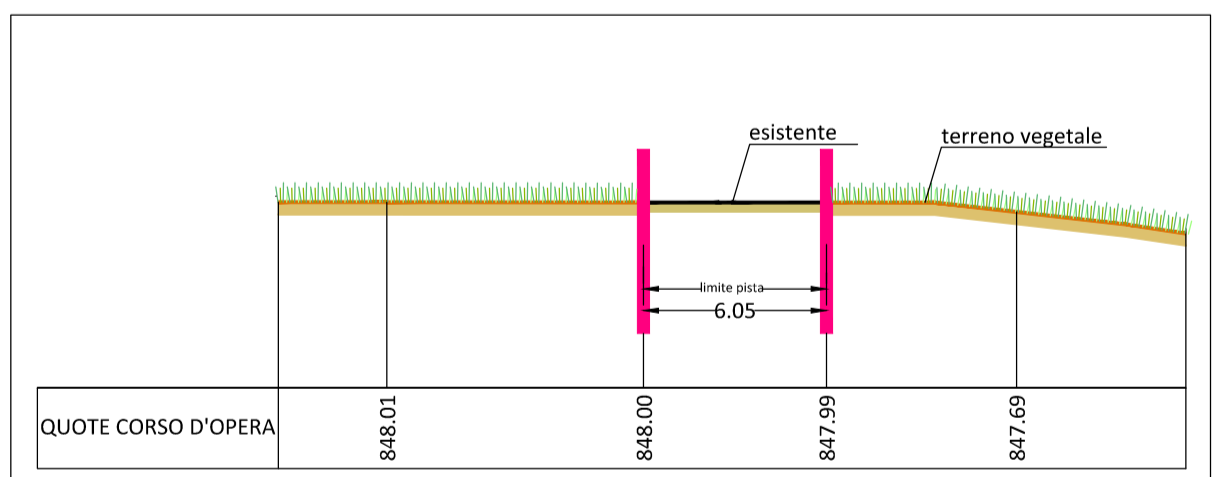
PLANIMETRIA STATO DI FATTO - SCALA 1:2000



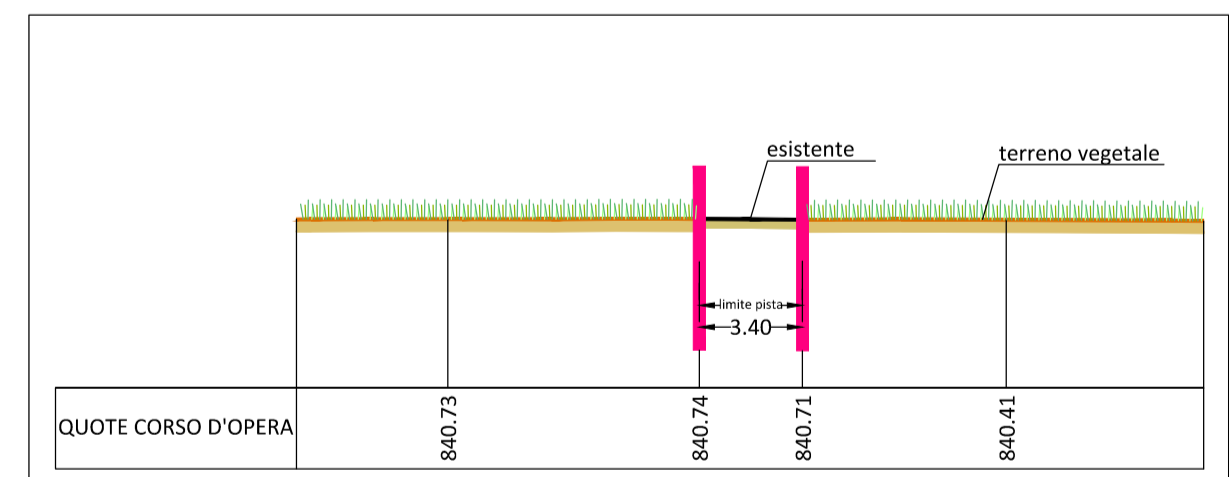
ORTOFOTO STATO DI FATTO - SCALA 1:5000



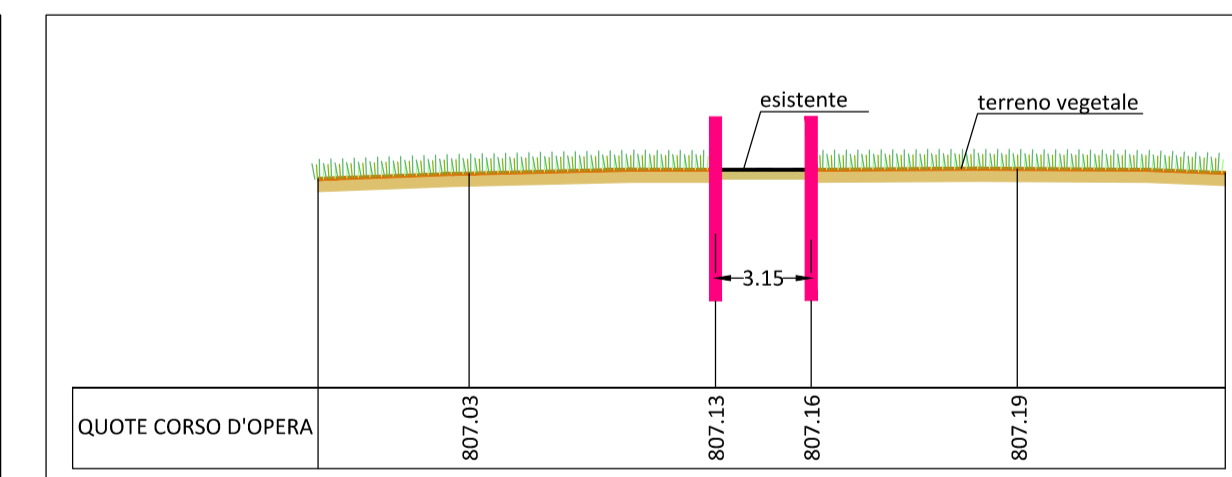
SEZIONE 1 - TIPO C - SCALA 1:250



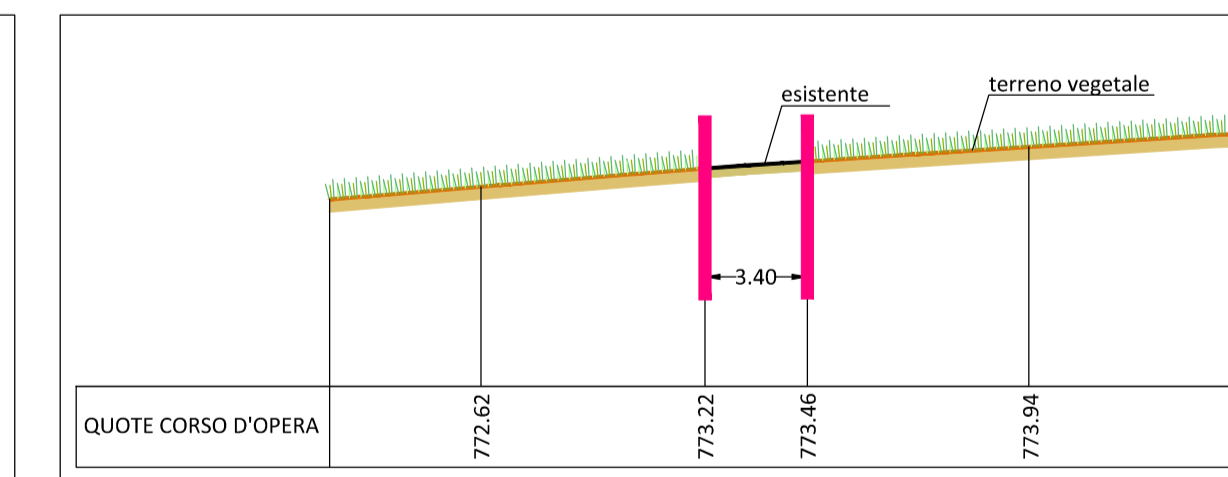
SEZIONE 2 - TIPO C - SCALA 1:250



SEZIONE 3 - TIPO C - SCALA 1:250

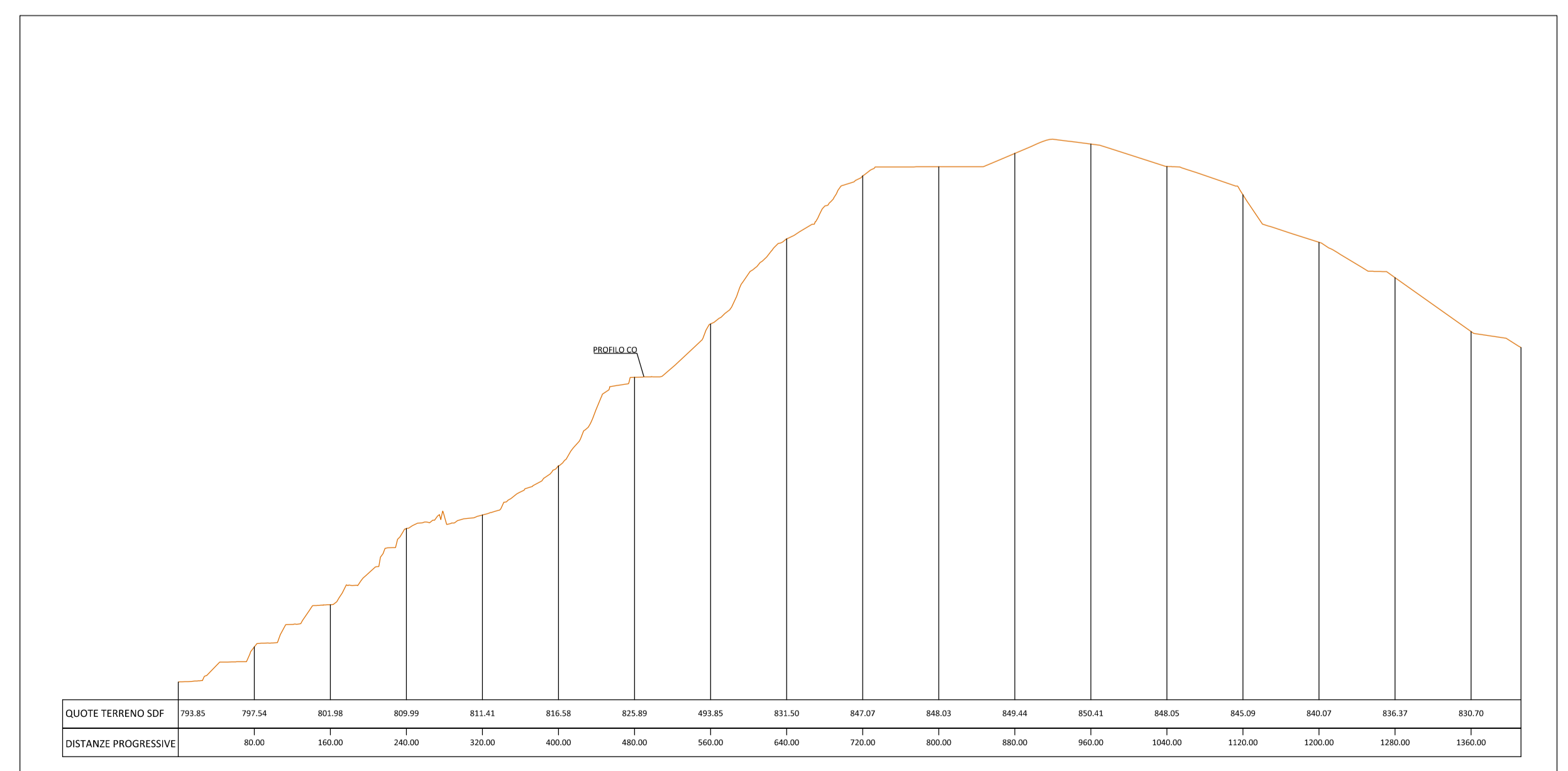


SEZIONE 4 - TIPO C - SCALA 1:250

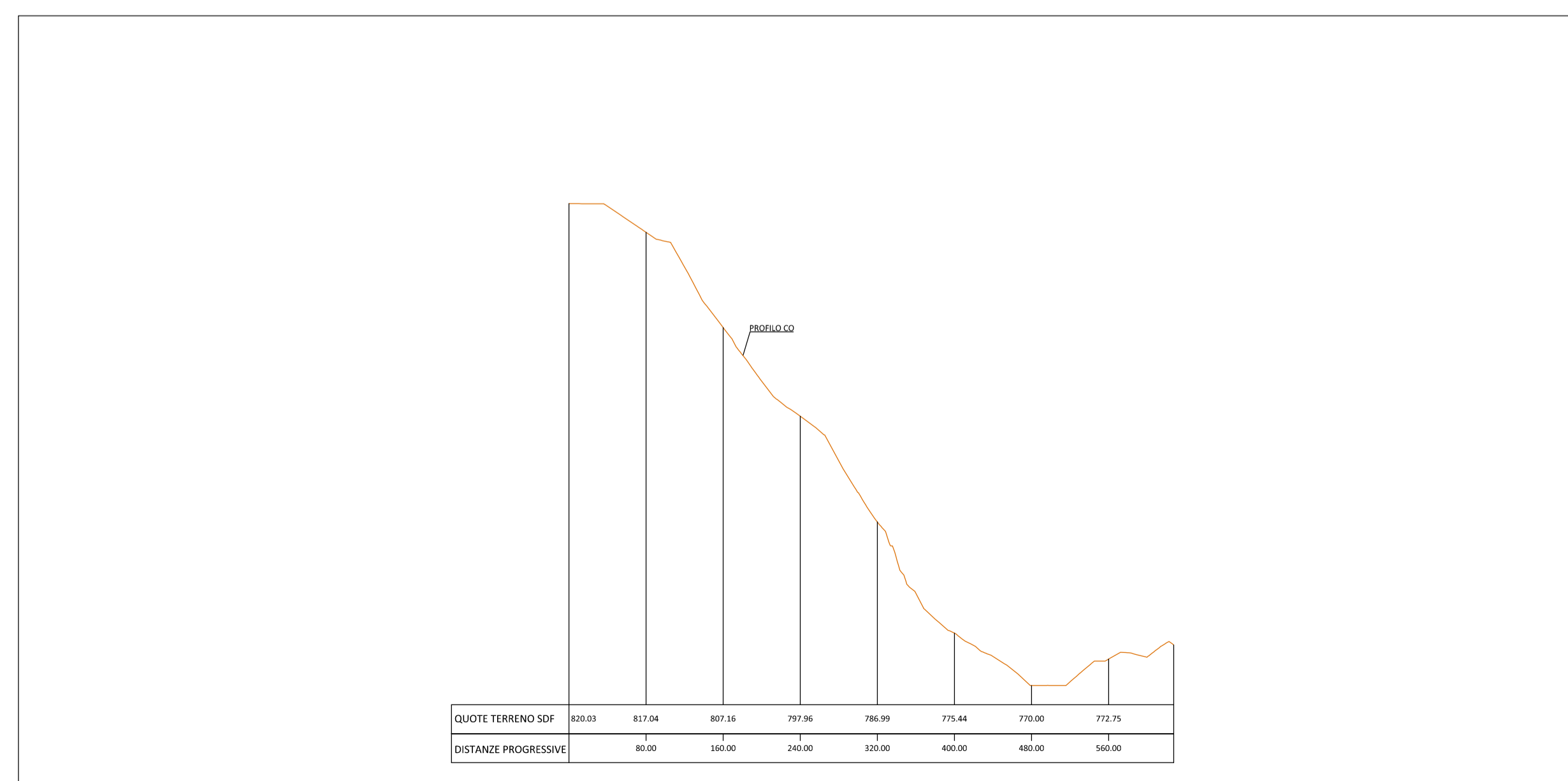


SEZIONE 5 - TIPO C - SCALA 1:250

TIPOLOGIA DI SEZIONE
 TIPO A = Rilevato
 TIPO B = Trincea
 TIPO C = Raso
 TIPO D = Mezzacosta



PROFILO CORSO D'OPERA (TRATTO 1) - SCALA 1:5000(asse x)/1:500(asse y)



PROFILO CORSO D'OPERA (TRATTO 2) - SCALA 1:5000(asse x)/1:500(asse y)

ASSE VIARIO MARCHE-UMBRIA
 E QUADRILATERO DI PENETRAZIONE INTERNA
 MAXILOTTO 1

PROGETTO ESECUTIVO

CONTRAENTE GENERALE		IL RESPONSABILE DEL CONTRANTE GENERALE	
GRUPPO DI PROGETTAZIONE DEL PROGETTO ESECUTIVO APPROVATO			
ATI: TECHNITAL s.p.a. (mandataria) EGS STRUCTURES & ENVIRONNEMENT S.A. SICS S.r.l. Società Italiana Consulenza Strade S.I.S. Studio di Ingegneria Stradale s.r.l. S.O.L. Geologia Geotecnica Opere in sotterraneo Difesa del territorio		I. GEOLOGO	
INTERAZIONE PRESTAZIONI SPECIALISTICHE <i>Dott. Ing. M. Roccasta</i>		IL RESPONSABILE DELLA COMPRESA FUNZIONALE CON IL PROGETTO ESECUTIVO APPROVATO (ATI: TECHNITAL-EGS-SOL-SIS-SICS)	
II. GEOLOGO <i>Dott. Geol. F. Ferrari</i>		LA DIREZIONE LAVORI	
VISTO IL RESPONSABILE DEL PROCEDIMENTO		VISTO IL COORDINATORE DELLA SICUREZZA IN FASE DI ESECUZIONE	
<i>Dott. Ing. Vincenzo Lanna</i>			
SUBLOTTO 2.1: S.S. 77 "VAL DI CHIENTI" TRONCO PONTELATRAVE - FOLIGNO TRATTO VALMONTRE - GALLERIA MUCCIA (escluso galleria) RIPRISTINO VIABILITA' SECONDARIA - STRADA 28 STATO DI FATTO: RILIEVO (Planimetria, Sezioni e Ortofoto)			
Codice Unico di Progetto (DUP) F12C0300050011 ex F12C0300050010 (missione CPE 20/14/1016)		REVISIONE	FOGLIO
CODICE PROGETTO: L0703A2EPCAA0200CANPLA035		A	000
D			
C			
B			
A	EMISSIONE	31.07.2015	Capozzo E. Mondarini G. Lombardi R.
REV.	DESCRIZIONE	DATA	REDAATTO VERIFICATO APPROVATO