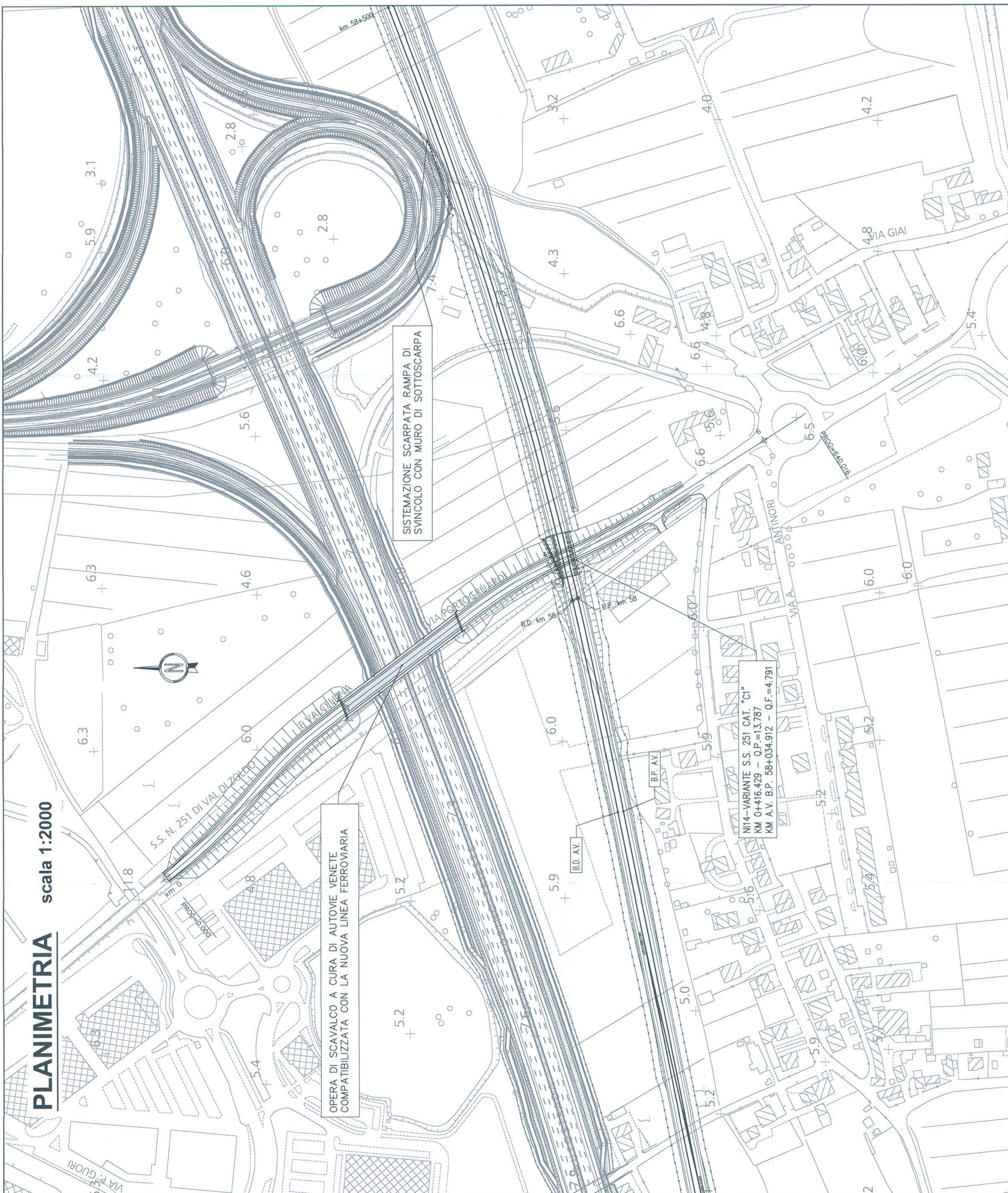


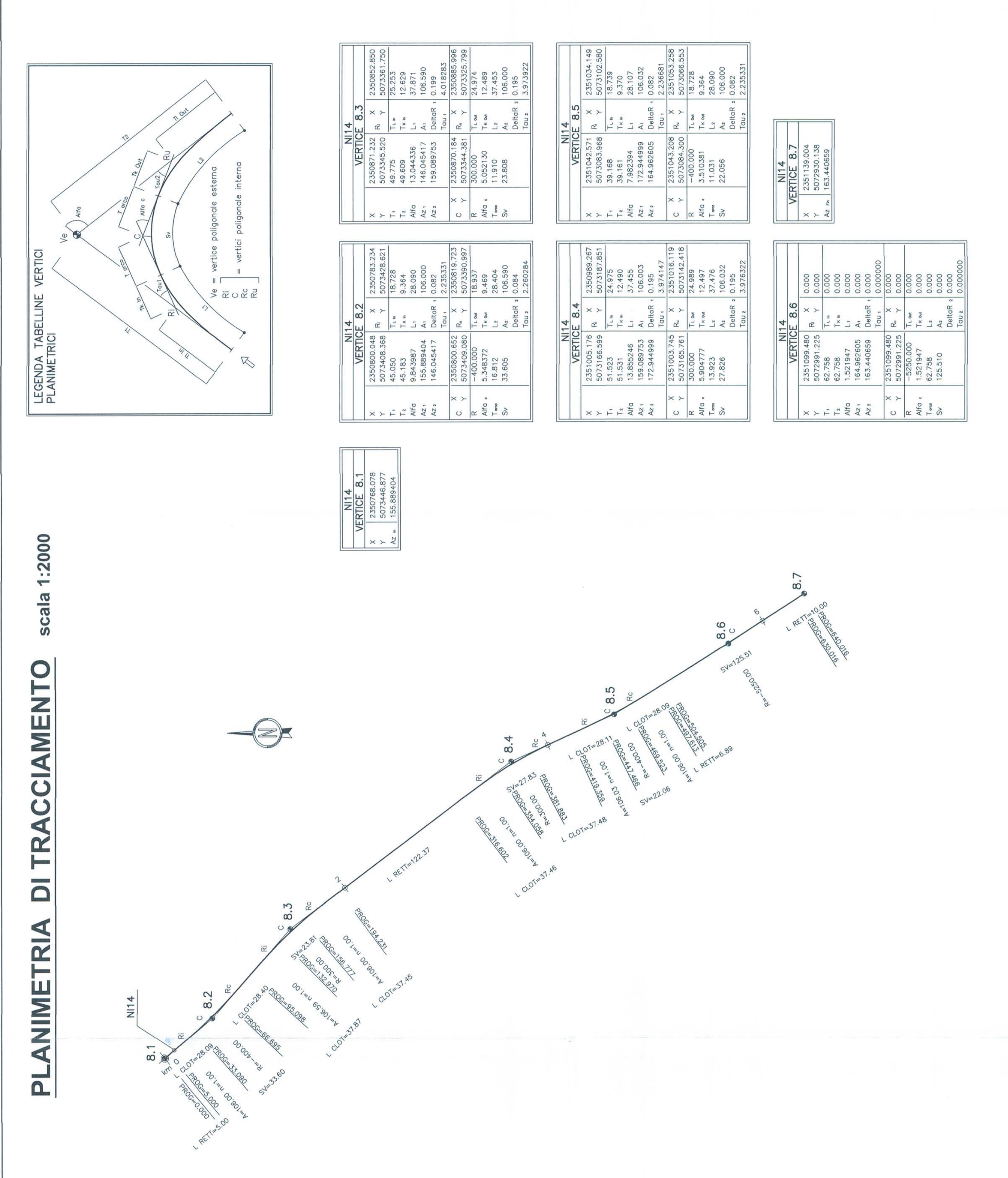
# PLANIMETRIA

scala 1:2000



# PLANIMETRIA DI TRACCIAMENTO

scala 1:2000



**VERTICE 8.1**

X	2350798.078
Y	155.889424
Al.	155.889424

**VERTICE 8.2**

X	2350798.078
Y	155.889424
Al.	155.889424

**VERTICE 8.3**

X	2350798.078
Y	155.889424
Al.	155.889424

**VERTICE 8.4**

X	2351099.480
Y	5073197.851
Al.	5073197.851

**VERTICE 8.5**

X	2351099.480
Y	5073197.851
Al.	5073197.851

**VERTICE 8.6**

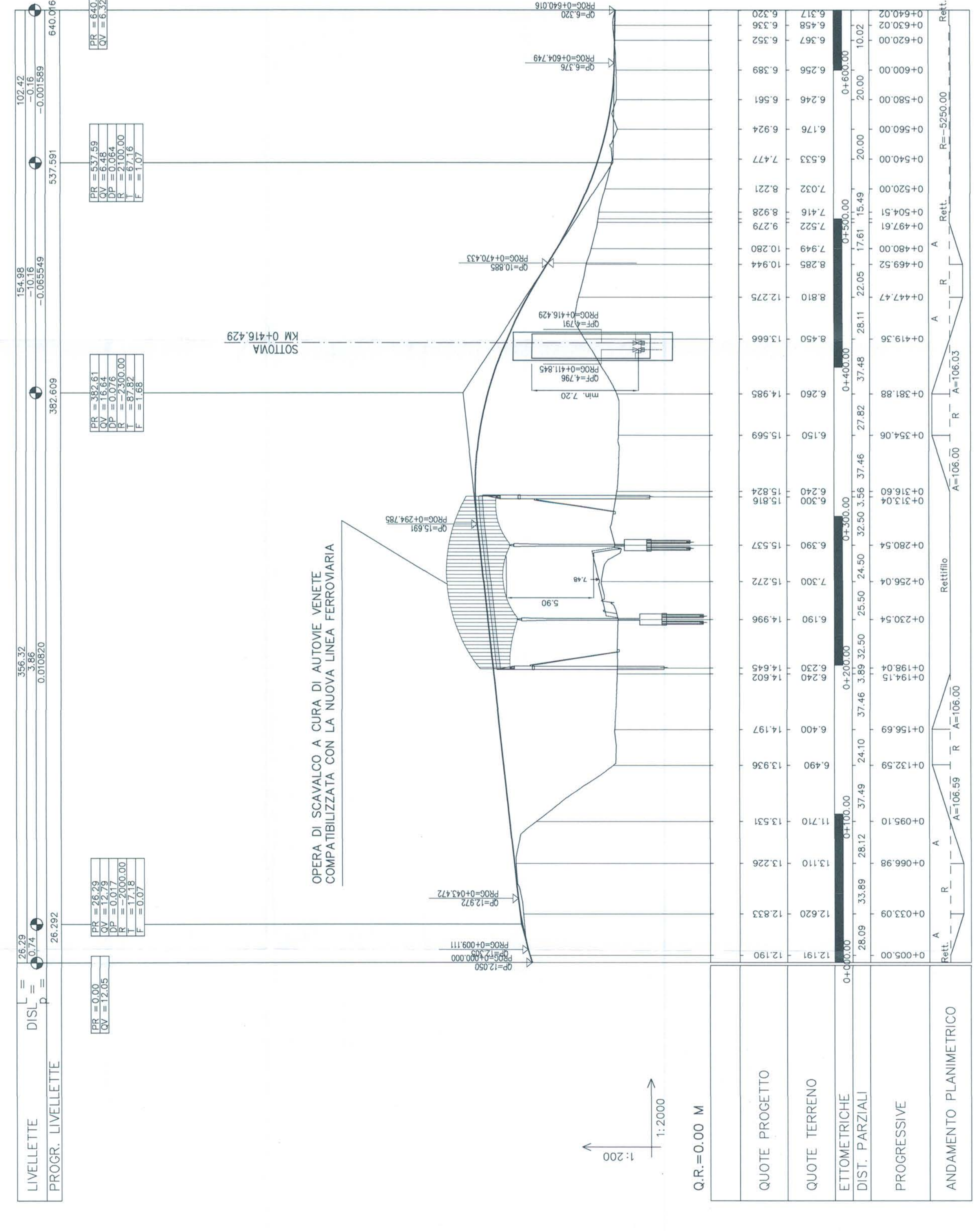
X	2351099.480
Y	5073197.851
Al.	5073197.851

**VERTICE 8.7**

X	2351099.480
Y	5073197.851
Al.	5073197.851

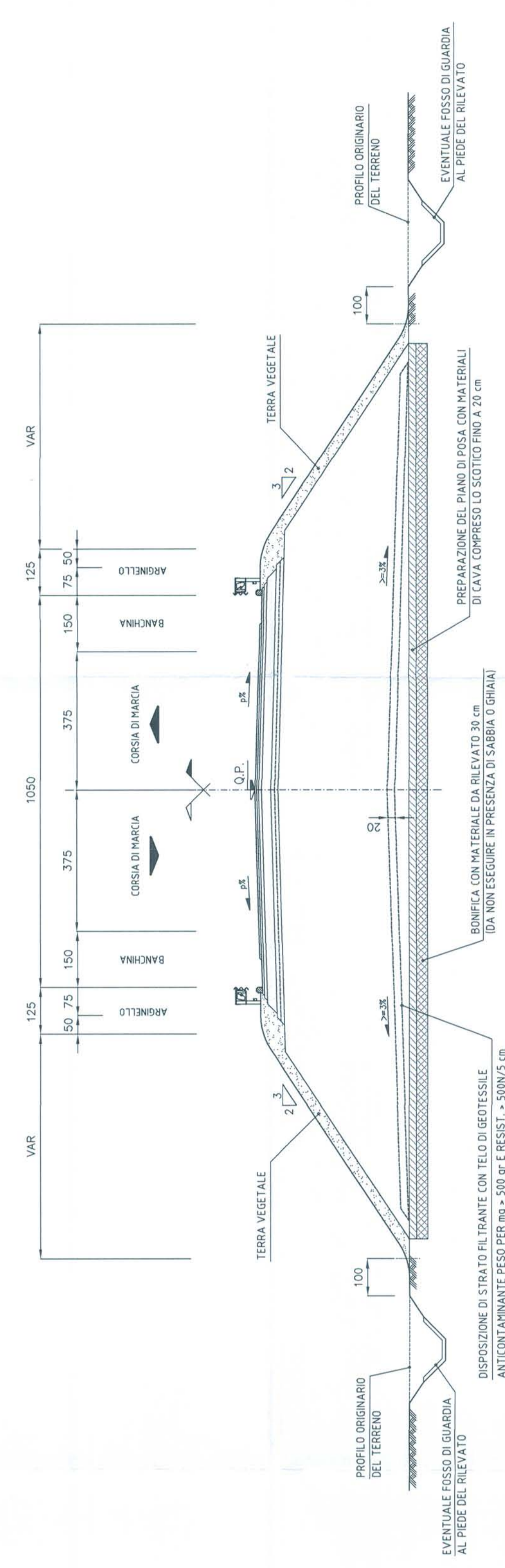
# PROFLO LONGITUDINALE

scala 1:2000/1:200



# SEZIONE TIPO IN RILEVATO STRADA CATEGORIA "C1"

scala 1:100



COMMITTENTE:  
GRUPPO FERROVIE DELLO STATO

PROGETTAZIONE:  
U.O.: PROGETTAZIONE LINEE, NODI E ARMAMENTO  
PROGETTO PRELIMINARE

NOVA LINEA AV/AC VENEZIA - TRIESTE  
TRATTA AEROPORTO MARCO POLO - PORTOGRUARO  
Planimetria - Prof. Long. - Sezioni Viabilità interfaccia (N14)  
Variante S.S. 251 al Km 58+034.912 Linea AC Binasio Pari

COMMESSA LOTTO FASE ENTE TIPO DOC. OPERADISCIPLINA PROG. REV.

L345 00 R 13 LZ IF0005 014 A

Rev.	Descrizione	Redatto	Data	Verificato	Data	Approvato	Data	Autizzato	Data
A	Emissione esecutiva		2017		2017		2017		2017

SCALA: 1/100

FILE: L34500R13\_ZIF100505014A.dwg

02/11/2017 15:36