

SCHEMA IDRICO DEL MENTA

**Centrale idroelettrica di San Salvatore e relativa condotta forzata
Opere a valle della centrale**

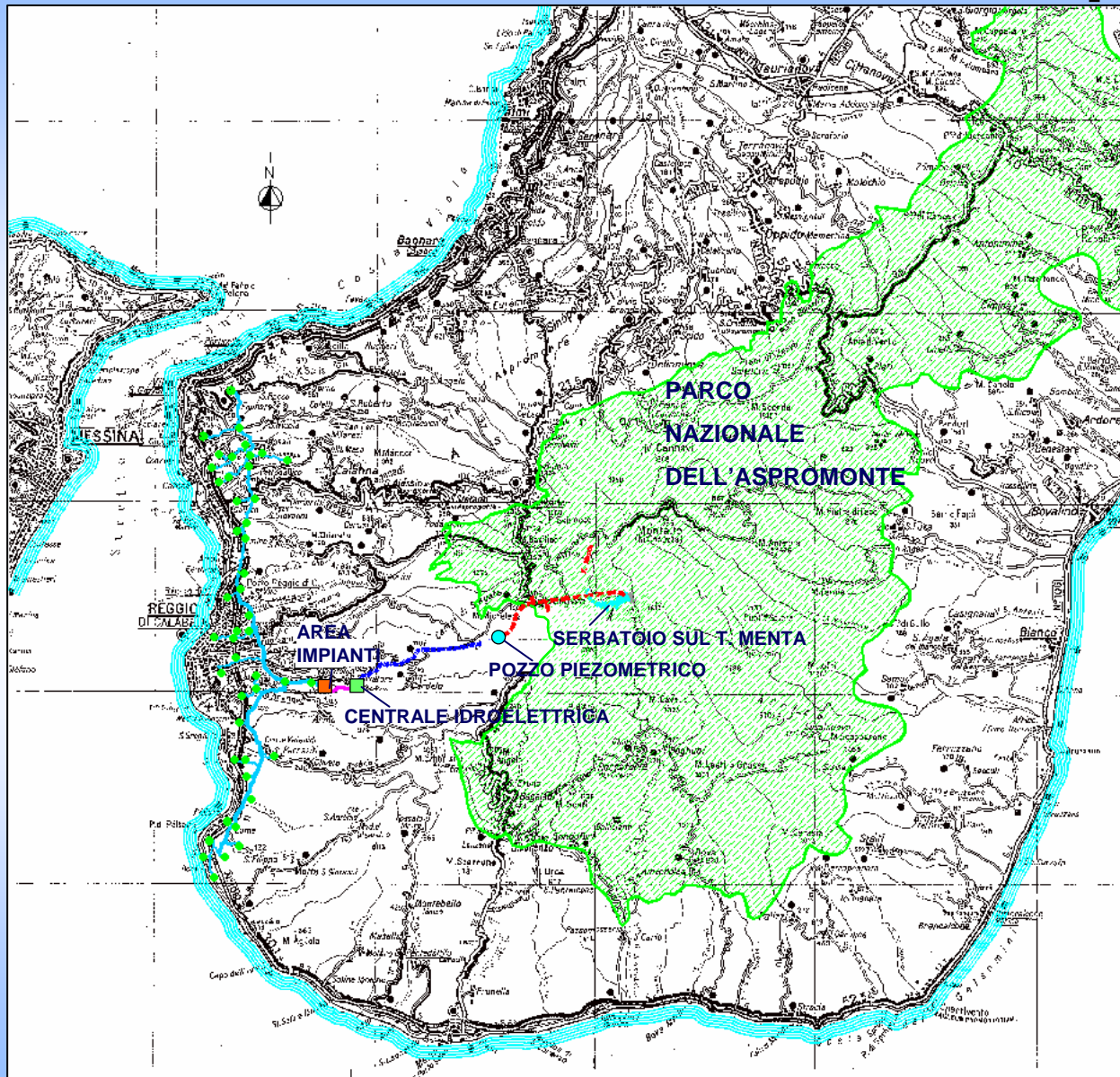
Proponente: **Regione Calabria Assessorato ai LL.PP.**





Verifica di ottemperanza I° fase

Gruppo Verificatore: Ing. G. Pizzo (Referente)
Prof. Ing. P. L. Rupi
Prof. V. Amadio



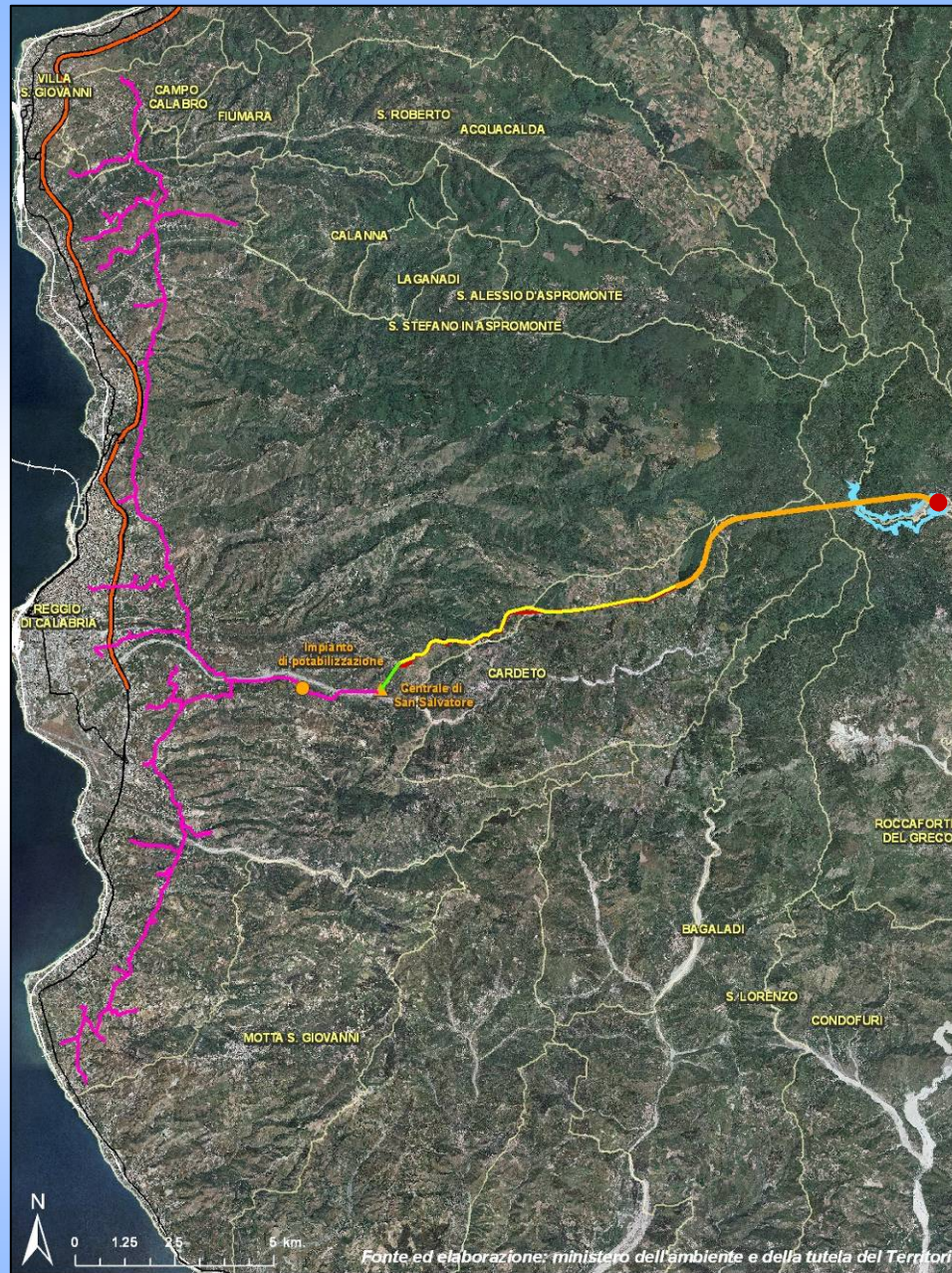
Ubicazione delle opere



-  Limite Parco dell'Aspromonte
-  Galleria di derivazione
-  Pozzo piezometrico
-  Condotta forzata
-  Centrale idroelettrica
-  Condotta di collegamento all'area impianti
-  Area impianti
-  Condotte di adduzione e distribuzione idropotabile
-  Serbatoi



Corografia generale



-  Invaso al livello di massima ritenuta
-  Diga del Menta
-  Galleria di derivazione
-  Condotta forzata progetto preliminare
-  Condotta forzata progetto definitivo
-  Condotta forzata progetto definitivo tratto in galleria
-  Condotta di adduzione e distribuzione idropotabile
-  Centrale San Salvatore
-  Impianto di potabilizzazione



Principali modifiche dei progetti definitivi presentati

- **Sistema idrico del Menta. Centrale idroelettrica di S. Salvatore e relativa condotta forzata;**
- **Opere di adduzione dall'invaso sul T. Menta: 2° lotto;**
Opere a valle della centrale idroelettrica;

Le modifiche, rispetto ai progetti preliminari, sono state determinate principalmente dall'ottemperanza ad alcune prescrizioni CIPE e dal maggior livello di dettaglio delle informazioni e degli elaborati di progetto.

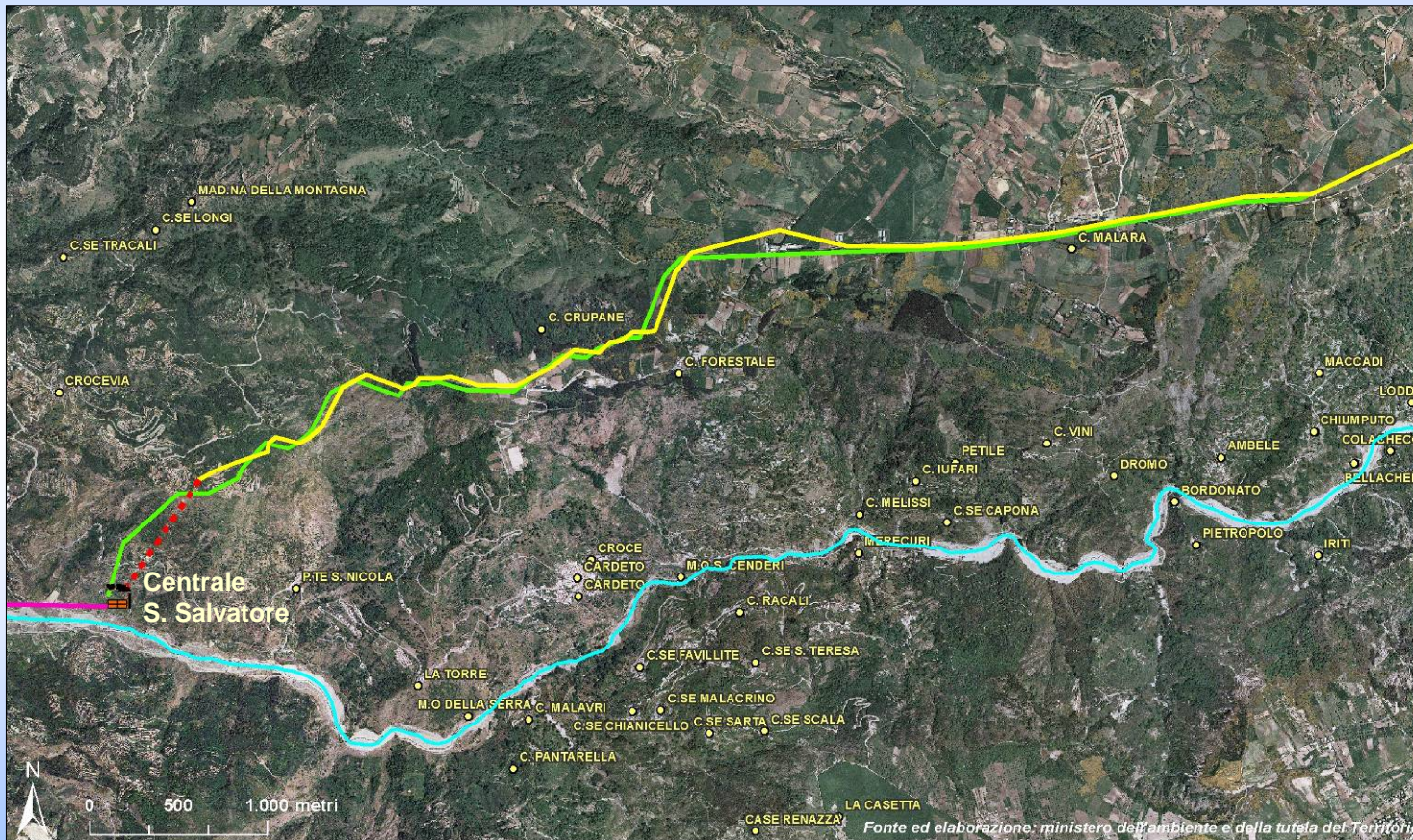
Riguardano:

- **l'eliminazione delle opere per le derivazioni sussidiarie sul T. Catacino e T. Vizzanola (a seguito della prescrizione CIPE n.9);**
- **lievi modifiche del tracciato di monte e la modifica sostanziale nel tratto finale, a forte pendenza, della condotta forzata (a seguito della prescrizione CIPE n.10);**
- **lievi modifiche di tracciato della viabilità di servizio agli impianti;**
- **lievi modifiche del tracciato della condotta di collegamento tra la centrale idroelettrica e la zona impianto di potabilizzazione (in parte conseguenza delle modifiche del tracciato della viabilità di servizio)**



Condotta forzata

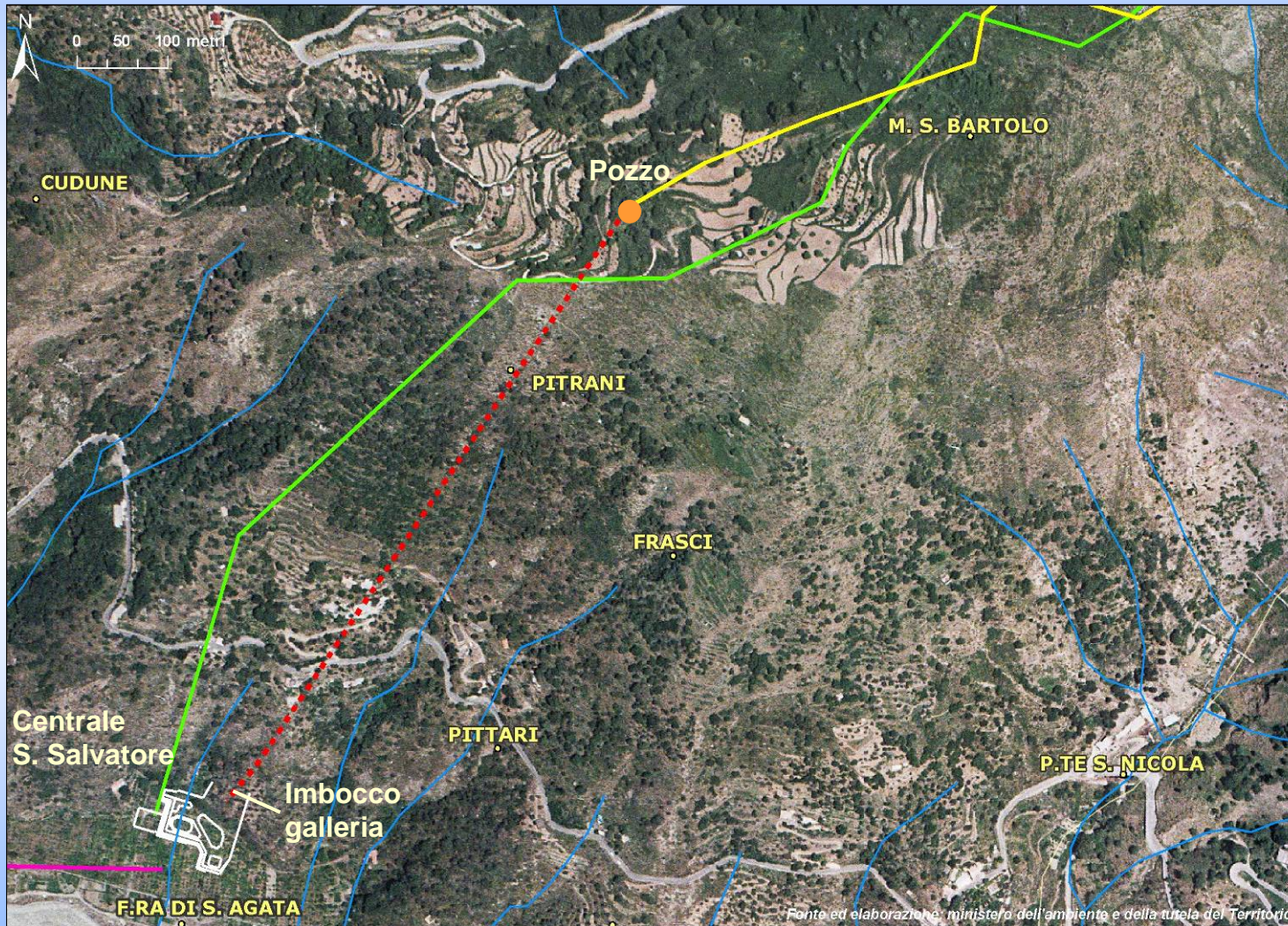
Confronto tra progetto preliminare e progetto definitivo



- Condotta forzata progetto preliminare
- Condotta forzata progetto definitivo
- - - - Condotta forzata progetto definitivo tratto in galleria
- Condotta adduttrice

Condotta forzata

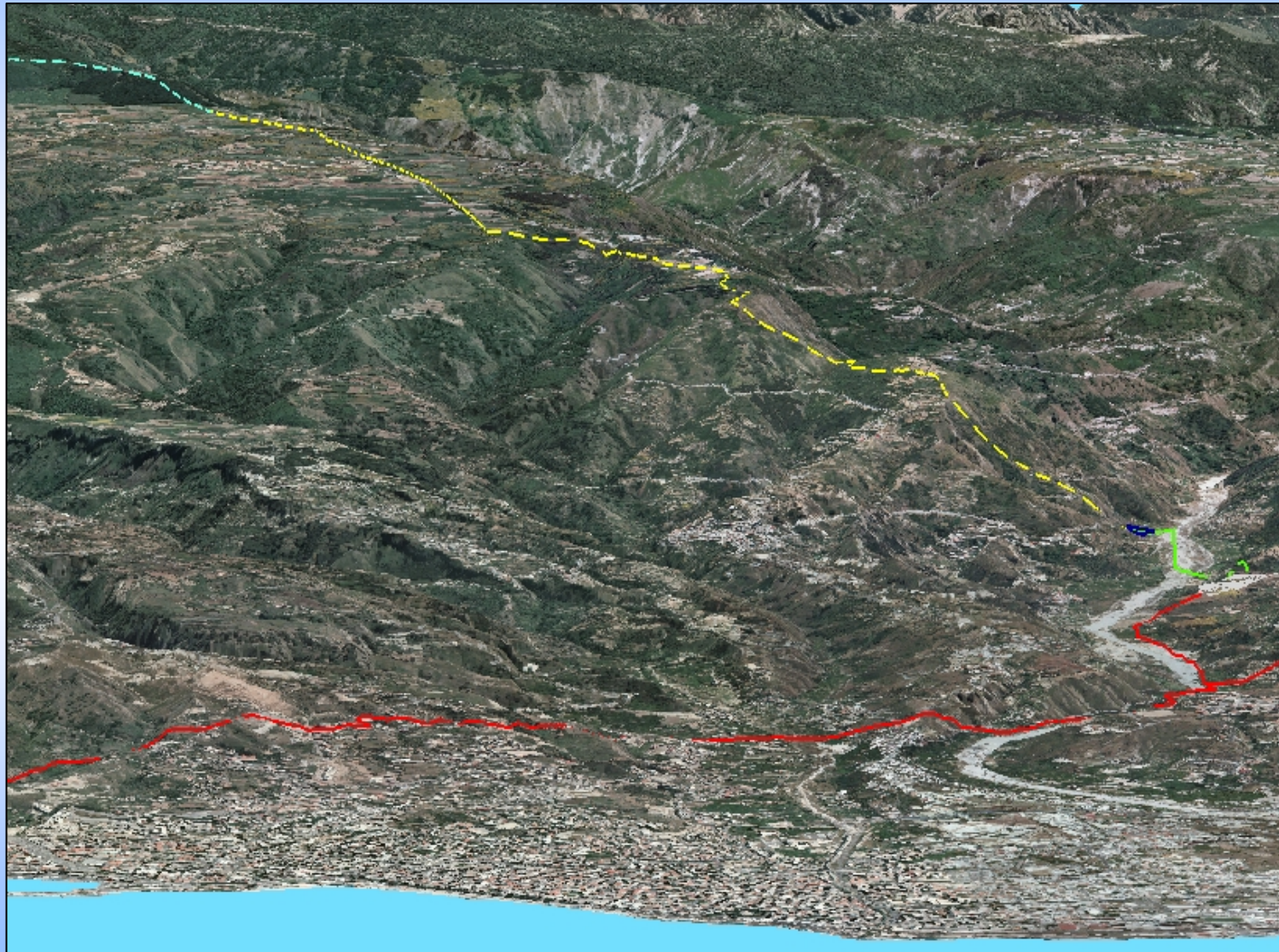
Confronto tra progetto preliminare e progetto definitivo



- Condotta forzata progetto preliminare
- Condotta forzata progetto definitivo
- ... Condotta forzata progetto definitivo tratto in galleria
- Condotta adduttrice
- Pozzo



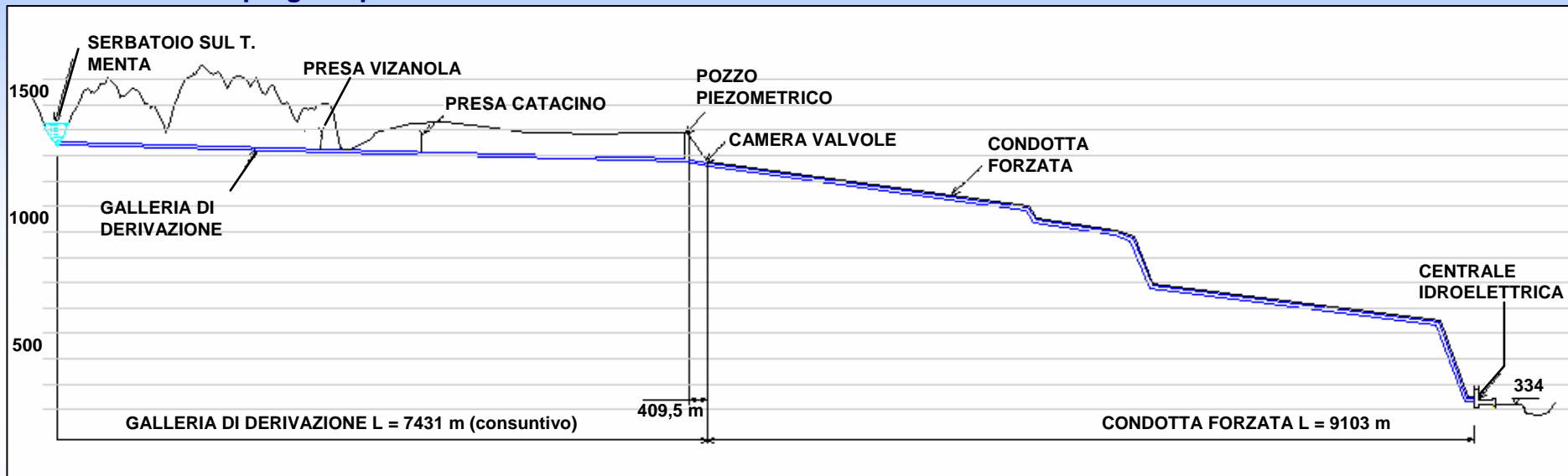
Condotta forzata progetto preliminare VISTA 3D



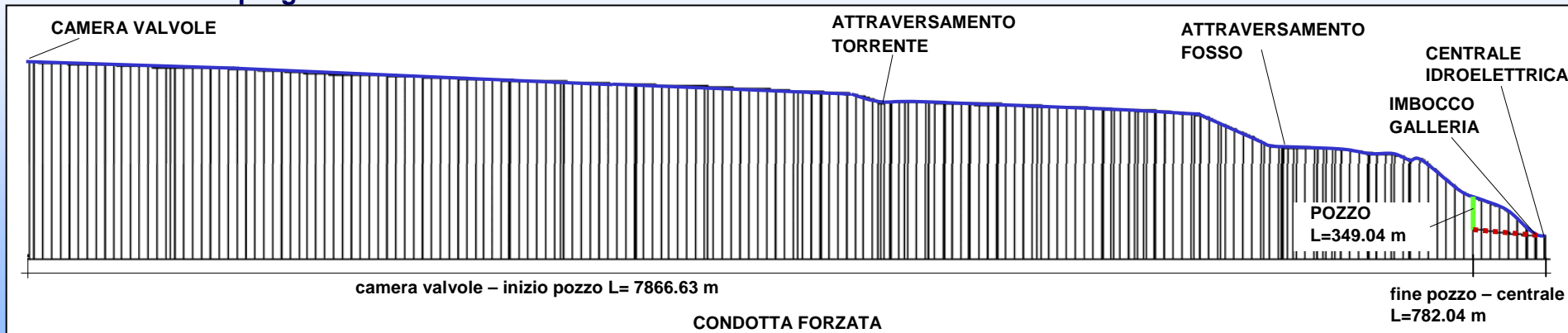
Opere a monte della centrale idroelettrica

Confronto dei profili altimetrici

Profilo altimetrico progetto preliminare

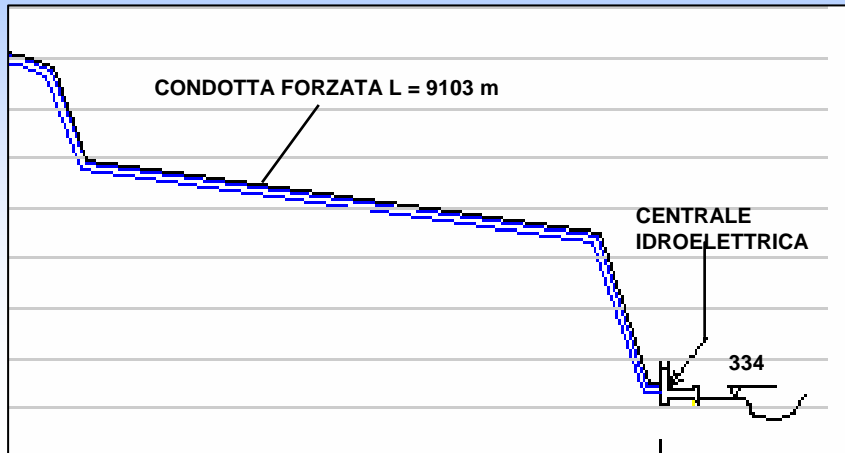


Profilo altimetrico progetto definitivo

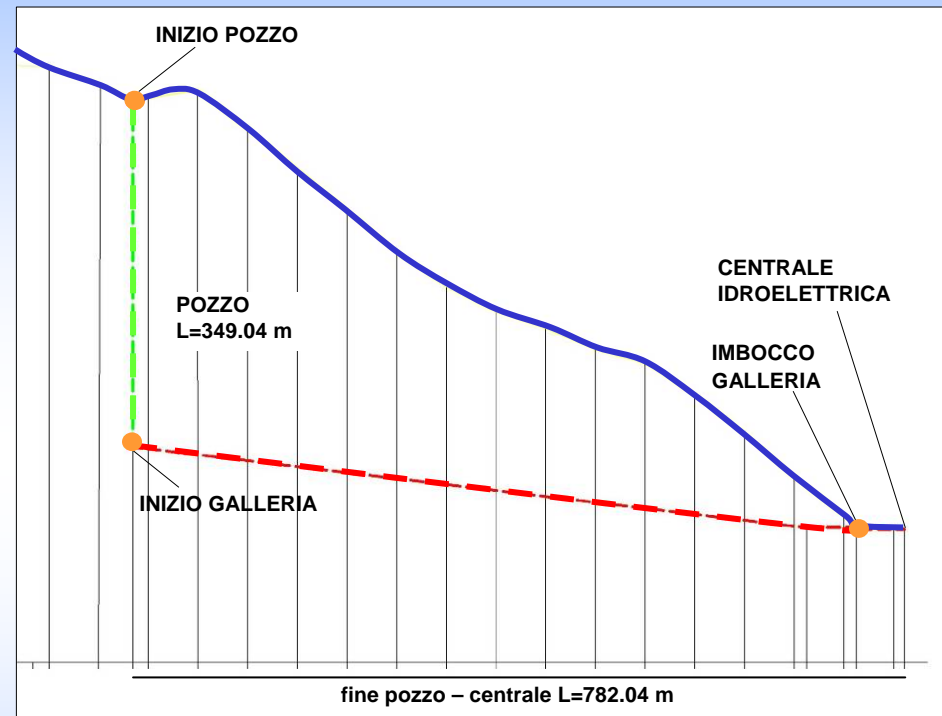


Opere a monte della centrale idroelettrica

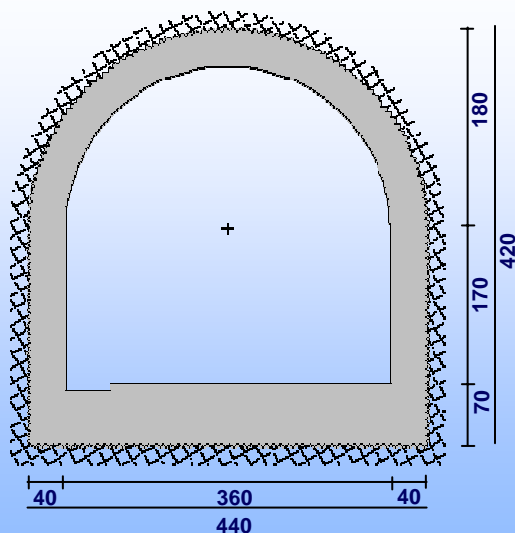
Confronto dei profili altimetrici



Profilo altimetrico - progetto preliminare
Tratto finale della condotta forzata



Profilo altimetrico - progetto definitivo
Tratto finale della condotta forzata

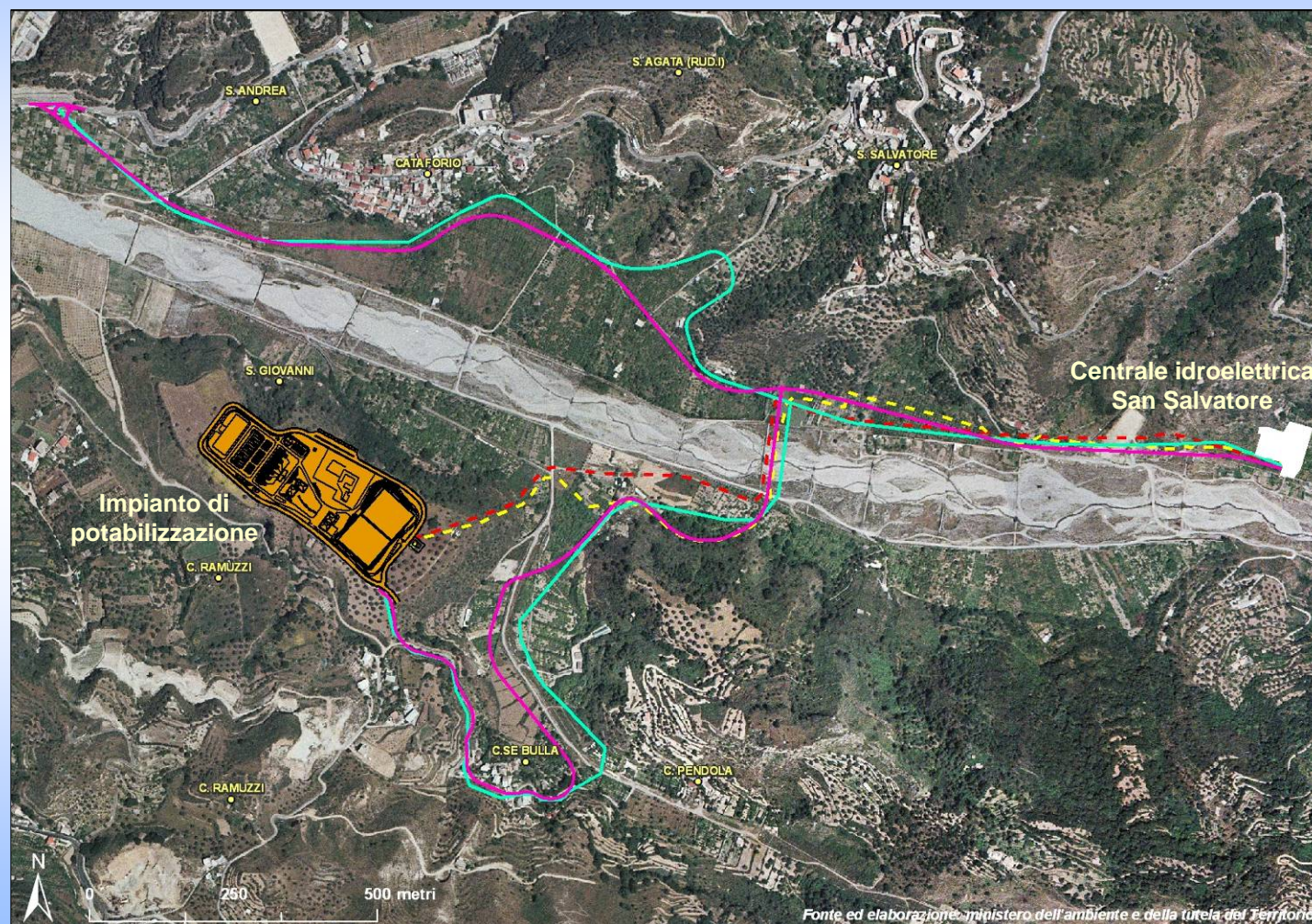


Galleria delle condotta forzata
progetto definitivo - sezione



Viabilità di accesso alla centrale S. Salvatore

Confronto tra progetto preliminare e progetto definitivo



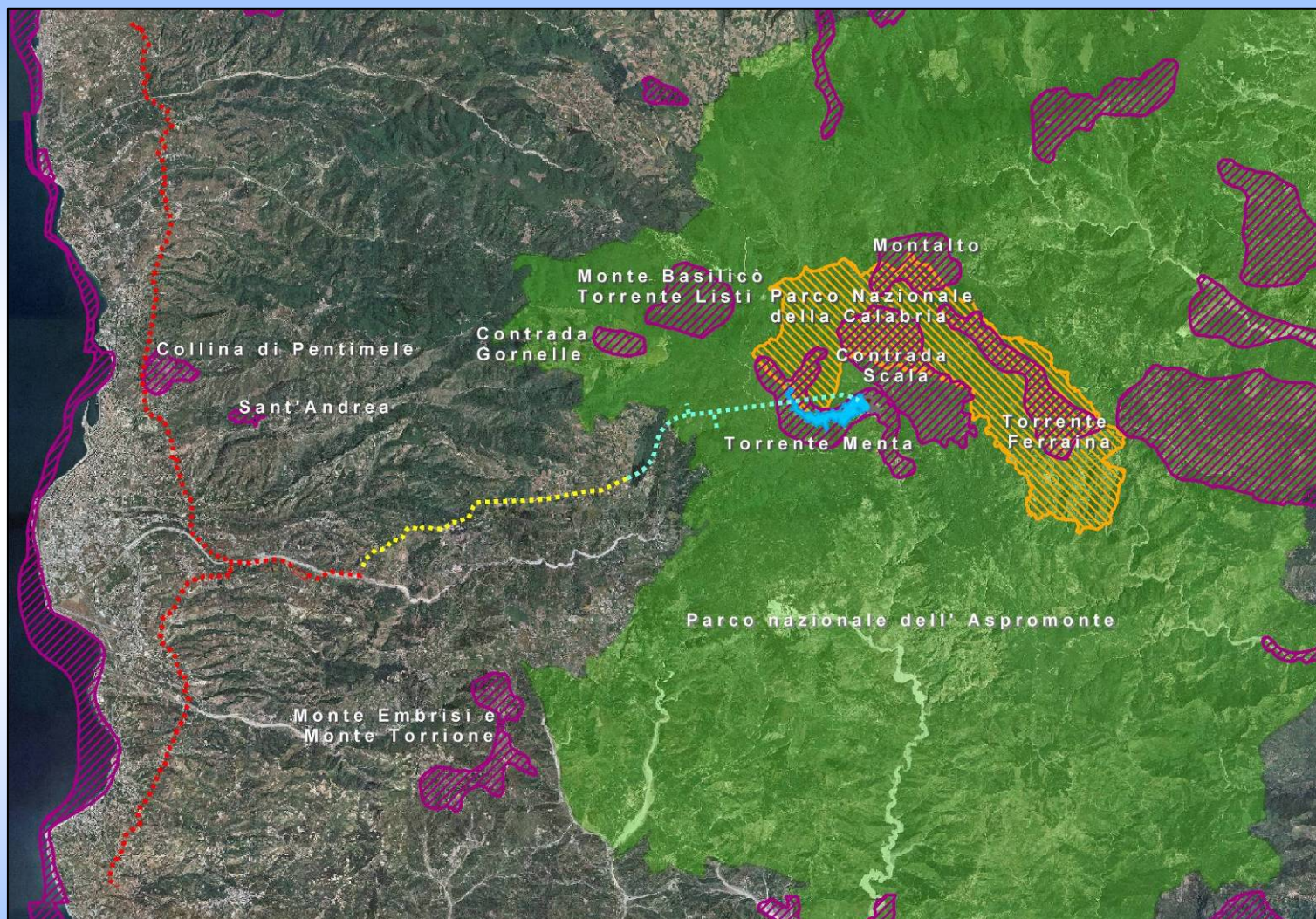
- Condotta Progetto preliminare
- Condotta Progetto definitivo
- Viabilità di servizio progetto preliminare
- Viabilità di servizio progetto definitivo



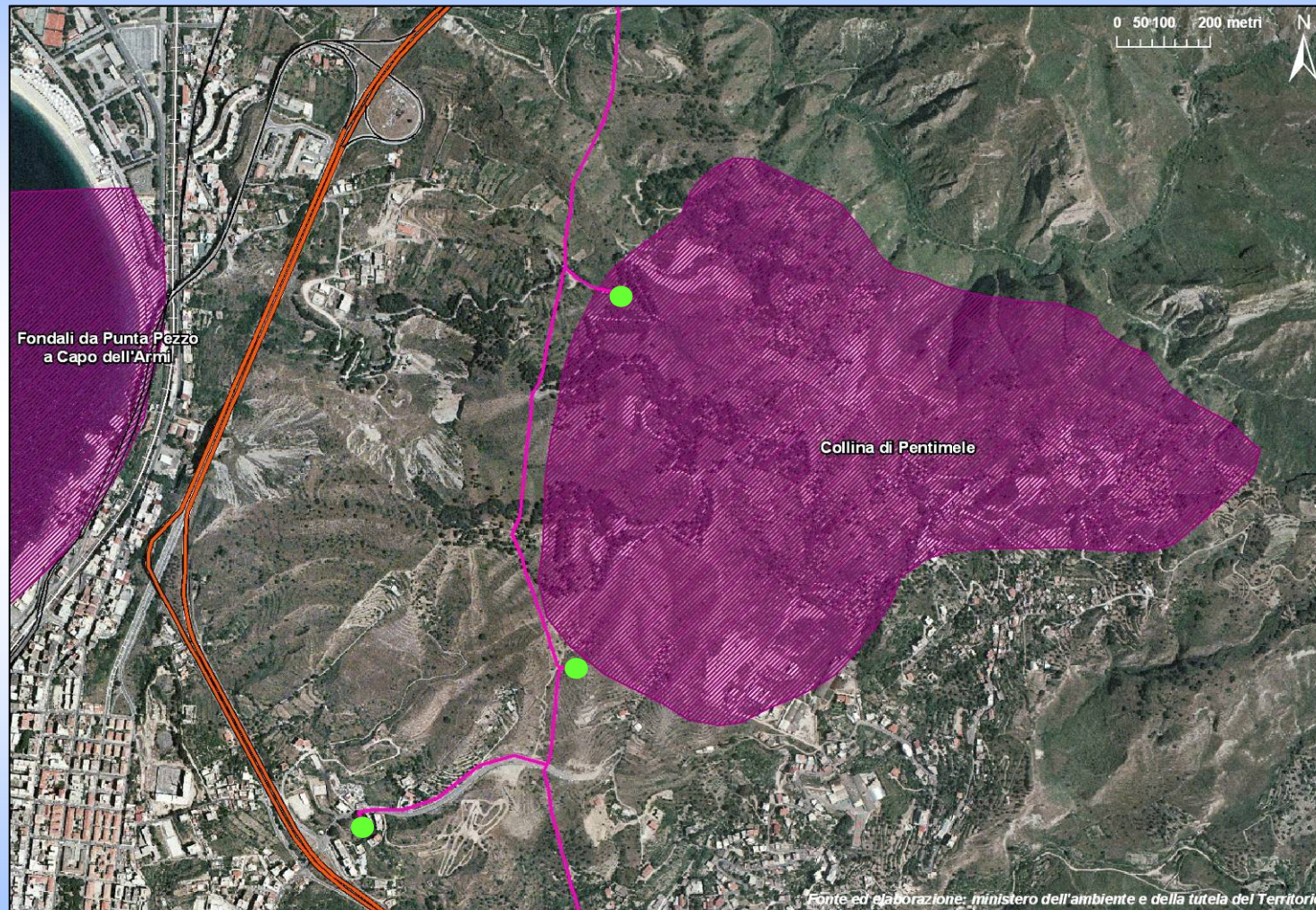
Fine presentazione



Interferenza con le aree vincolate



Interferenza condotta adduttrice e SIC Collina Pentimele



- Condotta di adduzione e distribuzione idropotabile
- Serbatoi

