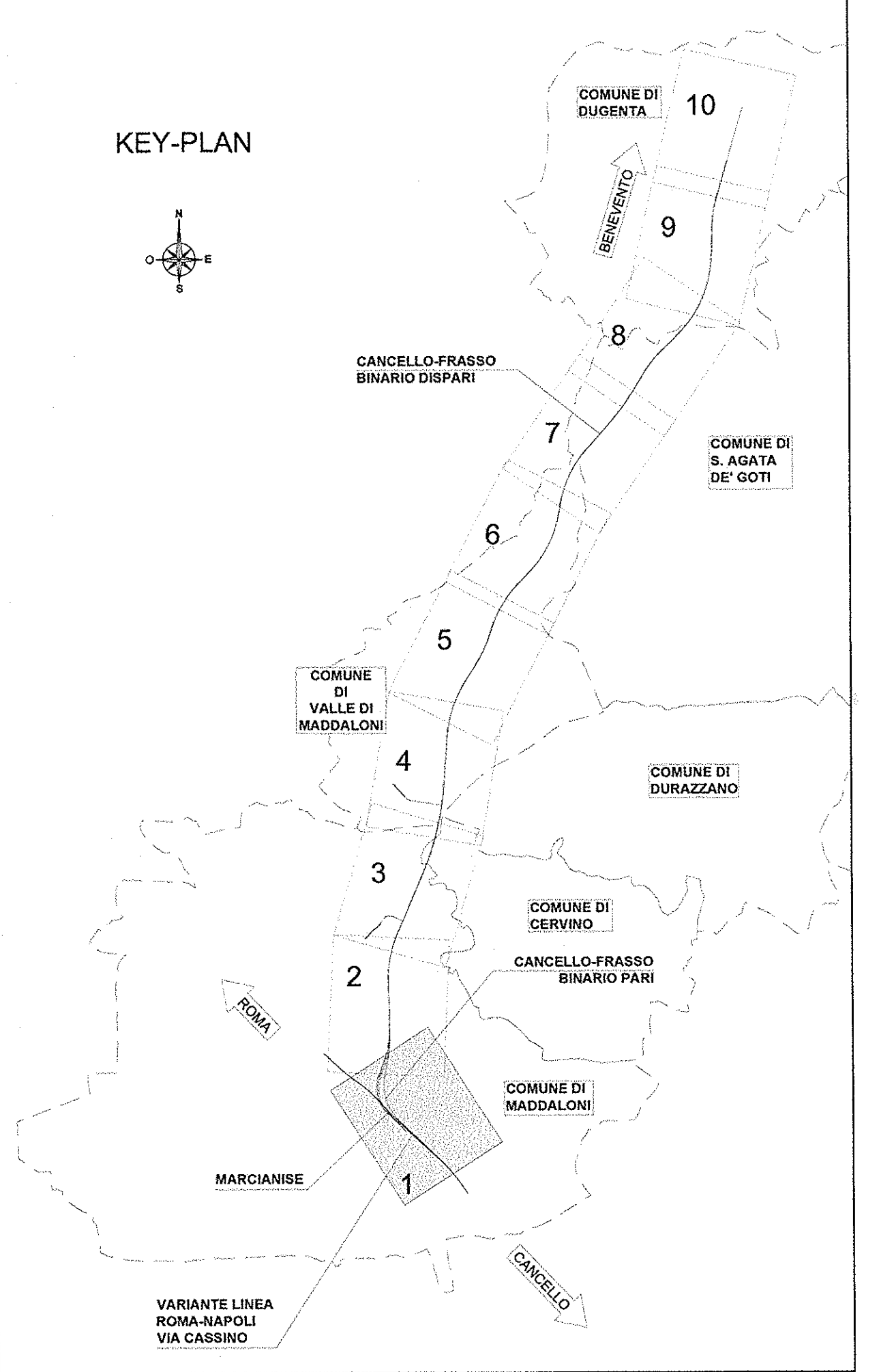
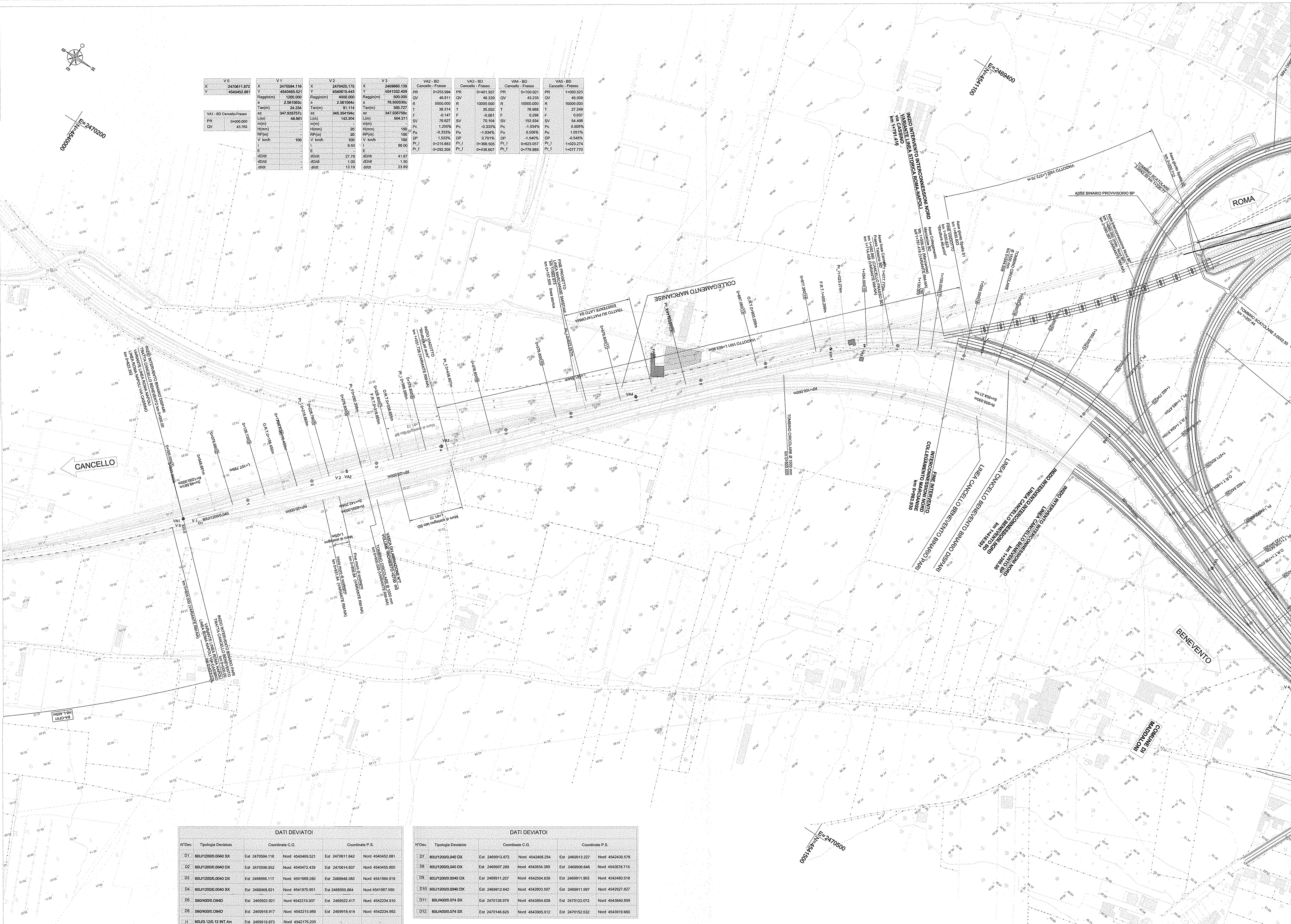


ES-2470000

V0		V1		V2		V3		VA2-BO		VA3-BO		VA4-BO		VA5-BO	
X	Y	X	Y	X	Y	X	Y	Canale - Frasso	Canale - Frasso	Canale - Frasso	Canale - Frasso	Canale - Frasso	Canale - Frasso	Canale - Frasso	Canale - Frasso
2470811.872	4540432.881	2470594.118	4540469.521	2470425.178	4540469.521	2469965.139	4541332.409	PR	0+253.994	PR	0+411.557	PR	0+700.021	PR	1+050.523
								CV	46.811	CV	46.320	CV	43.235	CV	46.508
								R	5000.000	R	10000.000	R	10000.000	R	10000.000
								T	38.314	T	35.052	T	78.988	T	27.249
								F	-0.147	F	-0.261	F	0.266	F	0.037
								SV	78.627	SV	70.104	SV	193.834	SV	54.498
								PC	1.207%	PC	-0.333%	PC	-1.034%	PC	0.809%
								PA	-0.233%	PA	-1.034%	PA	-0.506%	PA	1.051%
								DP	1.531%	DP	0.701%	DP	1.540%	DP	-0.548%
								PL	0+215.883	PL	0+366.505	PL	0+623.057	PL	1+023.274
								PL	0+232.208	PL	0+438.603	PL	0+778.989	PL	1+077.376
								E	1.00	E	1.00	E	1.00	E	1.00
								EDAR	27.78	EDAR	27.78	EDAR	27.78	EDAR	27.78
								EDAR	1.00	EDAR	1.00	EDAR	1.00	EDAR	1.00
								EDAR	1.18	EDAR	1.18	EDAR	1.18	EDAR	1.18



- LEGENDA -

SIMBOLO	DESCRIZIONE
	Direzione nord
	Coordinate cartesiane
	Indicazione direzione
	Recinzione
	Barriera antirumore
	Ettometrica ferroviaria
	Chilometrica ferroviaria
	Tratto ingombri in rilevato
	Tratto ingombri in trincea
	Fossi di guardia in c.i.s.
	Vertici planimetrici
	Vertici altimetrici
	Limite comunale
	Demolizioni/Rimozione

DATI DEVIATOI

N°Dev.	Tipologia Deviativo	Coordinate C.G.	Coordinate P.S.
D1	80U12000.0040 SX	Est 2470584.118 Nord 4540469.521	Est 2470811.842 Nord 4540462.881
D2	80U12000.0040 DX	Est 2470594.118 Nord 4540472.439	Est 2470614.607 Nord 4540405.800
D3	80U12000.0040 SX	Est 2469866.117 Nord 4541988.260	Est 2469848.390 Nord 4541984.918
D4	80U12000.0040 SX	Est 2469866.621 Nord 4541970.951	Est 2469850.864 Nord 4541987.950
D5	80U40000.074 BX	Est 2469822.621 Nord 4542215.907	Est 2469822.417 Nord 4542204.910
D6	80U40000.074 BX	Est 2469918.917 Nord 4542215.989	Est 2469918.414 Nord 4542224.902
D7	80U40000.074 BX	Est 2469918.973 Nord 4542176.205	

DATI DEVIATOI

N°Dev.	Tipologia Deviativo	Coordinate C.G.	Coordinate P.S.
D7	80U12000.0040 DX	Est 2469913.672 Nord 4542405.254	Est 2469913.227 Nord 4542430.579
D8	80U12000.0040 DX	Est 2469907.289 Nord 4542504.399	Est 2469906.846 Nord 4542578.315
D9	80U12000.0040 DX	Est 2469911.257 Nord 4542504.838	Est 2469911.903 Nord 4542490.518
D10	80U12000.0040 DX	Est 2469912.642 Nord 4542603.507	Est 2469911.997 Nord 4542627.827
D11	80U40000.074 BX	Est 2470128.978 Nord 4543054.628	Est 2470123.072 Nord 4543040.950
D12	80U40000.074 BX	Est 2470146.625 Nord 4543055.912	Est 2470152.532 Nord 4543019.680

COMMITTENTE:
RFI
 RETE FERROVIARIA ITALIANA
 GRUPPO FERROVIE DELLO STATO ITALIANE
DIREZIONE INVESTIMENTI
PROGRAMMA NODO DI NAPOLI

PROGETTAZIONE:
ITALFERR
 GRUPPO FERROVIE DELLO STATO ITALIANE

DIREZIONE TECNICA
U.O. PROGETTAZIONE LINEE NODI E ARMAMENTO

PROGETTO DEFINITIVO
ITINERARIO NAPOLI-BARI
RADDOPPIO TRATTA CANCELLO-BENEVENTO
E VARIANTI ALLA LINEA ROMA-NAPOLI VIA CASSINO NEL COMUNE DI MADDALONI
Interconnessioni Nord su LS Roma-Napoli Via Cassino
Titolo: Tratta Canello-Frasso Telesino
 Planimetria di progetto B.D. dal km 0+000 al km 1+700 tav. 1/10

SCALA: 1:2.000

COMMESSA	LOTTO	FASE	ENTE	TIPO DOC.	OPERA/DISCIPLINA	PROGR.	REV.
IF0F	04	D	13	P6	IF0001	006	A

Revis.	Descrizione	Redatto	Data	Verificato	Data	Approvato	Data	Autore
A	Emissione Esecutiva	A. Ingelli	Apr 2016	[Signature]	Apr 2016	F. Cerone	Apr 2016	[Signature]

File: IF0F_04_D_13_P6_IF0001_006.A n. Edib: 4/5