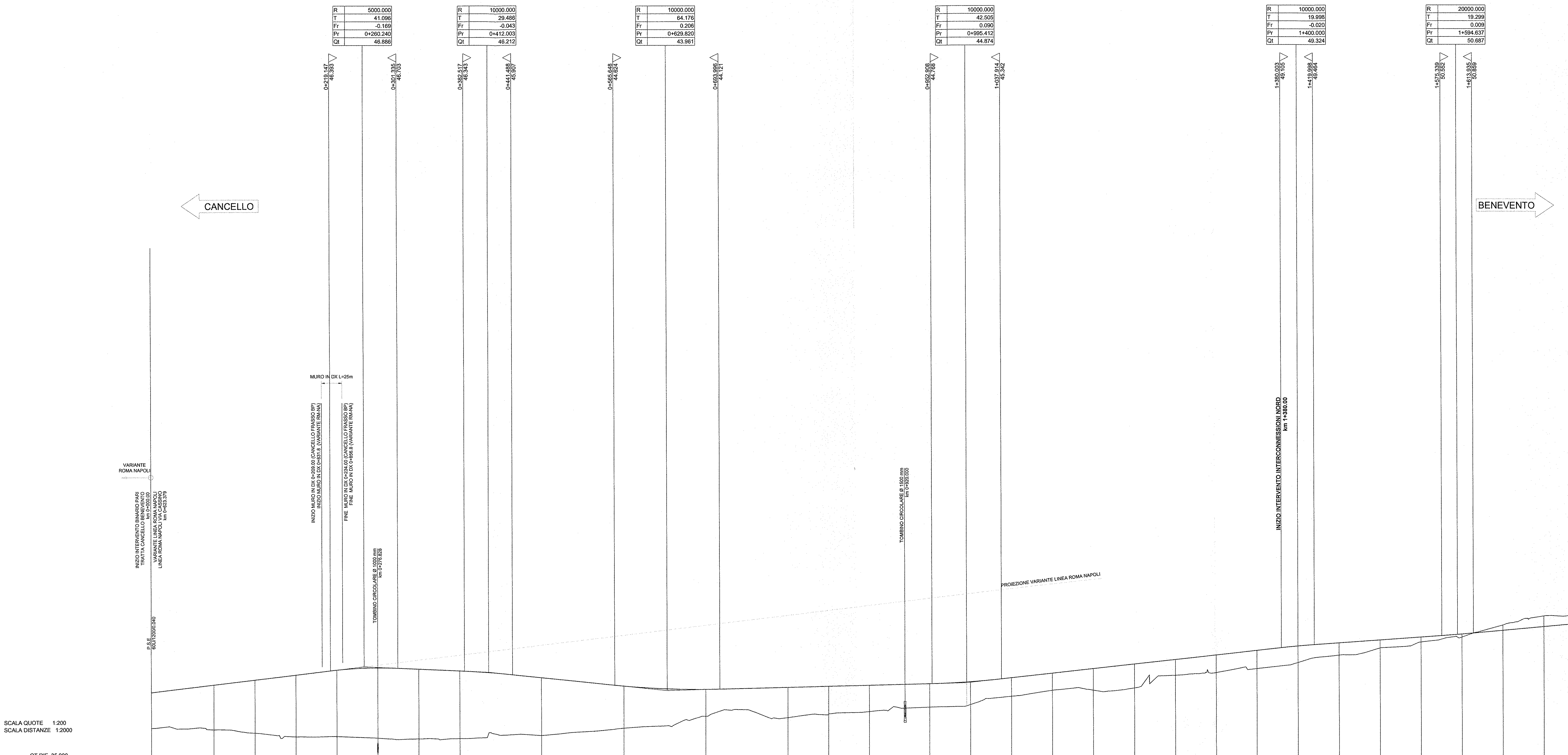


AVVELLETTE	DIFF. DI QUOTA DISTANZA PENDENZA	h = 3.123 L = 260.240 i = 0.01200	h = -0.674 L = 151.763 i = -0.00444	h = -2.251 L = 217.817 i = -0.01034	h = 0.914 L = 365.582 i = 0.00250 pendenza addizionale P=0.10%	h = 4.450 L = 404.588 i = 0.01100 pendenza addizionale P=0.10%	h = 1.362 L = 194.637 i = 0.00700 pendenza addizionale P=0.10%
------------	----------------------------------------	-----------------------------------------	-------------------------------------------	-------------------------------------------	----------------------------------------------------------------------	----------------------------------------------------------------------	----------------------------------------------------------------------



NUMERO SEZIONI	1	2	3	4	5	6	7	8	9	10	11	12	13	14	15	16	17	18	19	20	21	22	23	24	25	26	27	28	29	30	
QUOTE PROGETTO	-41.762	-44.683	-45.284	-45.884	-46.478	-46.752	-46.550	-46.358	-46.164	-45.942	-45.695	-45.428	-45.142	-44.827	-44.481	-44.106	-43.702	-43.270	-42.810	-42.322	-41.807	-41.265	-40.696	-40.100	-39.477	-38.827	-38.150	-37.446	-36.714	-35.954	
QUOTE TERRENO	-39.397	-39.219	-38.916	-38.358	-38.390	-38.182	-38.088	-38.121	-38.174	-38.249	-38.345	-38.452	-38.569	-38.696	-38.832	-38.978	-39.134	-39.300	-39.476	-39.662	-39.858	-40.064	-40.280	-40.506	-40.742	-40.988	-41.244	-41.510	-41.786	-42.072	
ETTOMETRICHE	0	1	2	3	4	5	6	7	8	9	10	11	12	13	14	15	16	17	18	19	20	21	22	23	24	25	26	27	28	29	30
DISTANZE PARZIALI		76.690	50.040	50.040	50.020	50.010	50.000	50.000	100.000	100.000	99.990	49.980	49.980	49.980	73.370	50.000	50.000	50.000	50.000	50.000	50.000	50.000	50.000	50.000	50.000	50.000	50.000	50.000	50.000	50.000	50.000
DISTANZE PROGRESSIVE	0+000.000	0+076.690	0+126.730	0+176.770	0+226.790	0+276.800	0+326.800	0+376.800	0+476.800	0+576.800	0+676.800	0+776.790	0+826.650	0+899.920	0+973.290	1+023.290	1+073.290	1+123.290	1+173.290	1+223.290	1+273.290	1+323.290	1+373.290	1+423.290	1+473.290	1+523.290	1+573.290	1+623.290	1+673.290	1+723.290	1+773.290
ANDAMENTO PLANIMETRICO	<p>R=1200.000 L=107.787 R=20.000 S=142.204 R=4000.000 R=20.000 L=385.274 Rp=110.000 S=610.665 R=700.000 Rp=110.000 L=218.898</p>																														
VELOCITA'	V=100 km/h																														

SCALA QUOTE 1:200
SCALA DISTANZE 1:2000

QT. RIF. 35.000

COMMITTENTE:
RFI
GRUPPO FERROVIARIO ITALIANO
DIREZIONE INVESTIMENTI
PROGRAMMA NODO DI NAPOLI

PROGETTAZIONE:
ITALFERR
GRUPPO FERROVIE DELLO STATO ITALIANO

DIREZIONE TECNICA
U.O. PROGETTAZIONE LINEE NODI E ARMAMENTO
PROGETTO DEFINITIVO

ITINERARIO NAPOLI-BARI
RADDOPPIO TRATTA CANCELLO-BENEVENTO
1° LOTTO FUNZIONALE CANCELLO-FRASSO TELESINO E VARIANTE ALLA
LINEA ROMA-NAPOLI VIA CASSINO NEL COMUNE DI MADDALONI
Interconnessioni Nord su LS Roma-Napoli Via Cassino
Titolo: Tratta Canello-Frasso Telesino
Profilo longitudinale B.P. dal km 0+000 al km 1+600 tav. 1/2

SCALA:
1:2.000/200

COMMESSA	LOTTO	FASE	ENTE	TIPO DOC.	OPERA/DISCIPLINA	PROGR.	REV.		
IF0F	04	D	13	F6	IF0001	008	A		
Revis.	Descrizione	Redatto	Data	Verificato	Data	Approvato	Data	Autore	Data
A	Emissione Esecutiva	A. Ingelli	Apr 2016	R. Sestini	Apr 2016	F. Centone	Apr 2016		