



LEGENDA

- PROGETTO**
- Opere in progetto
 - Raddoppio tratta Cancello Frasso (non oggetto del presente studio)
- INTERVENTI DI MITIGAZIONE A VERDE**
- Modulo C1 - Fasce o macchie arboree arbustive
 - Modulo C2 - Macchia arborea monospecifica

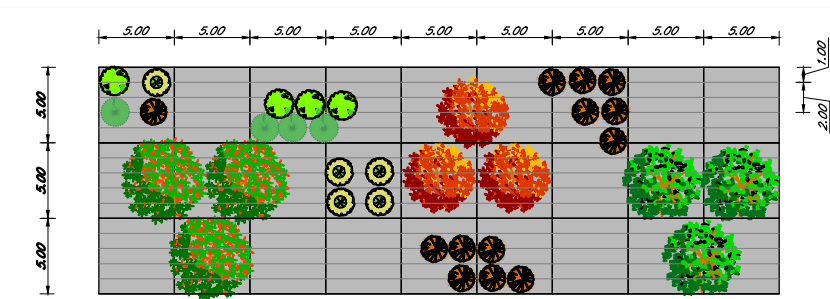
MODULO C1

MODULO C2

MODULO C1

FASCE O MACCHIE ARBOREE ARBUSTIVE

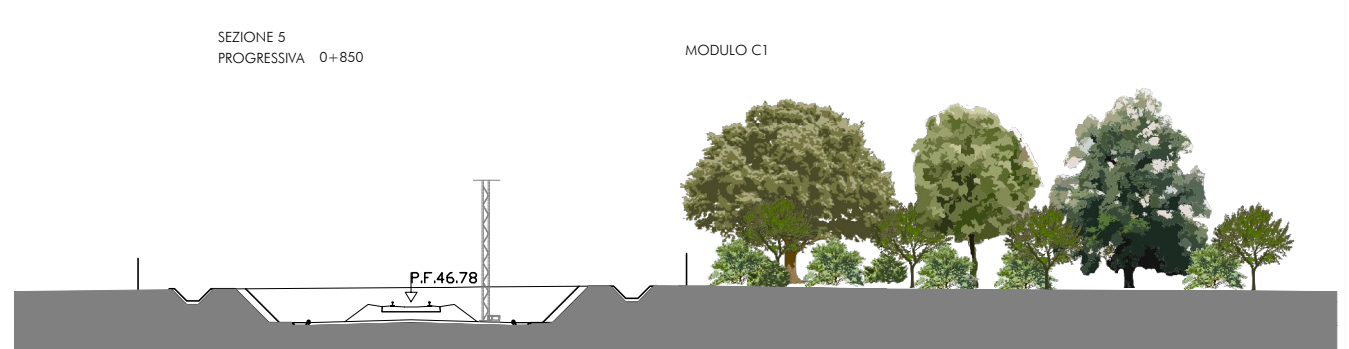
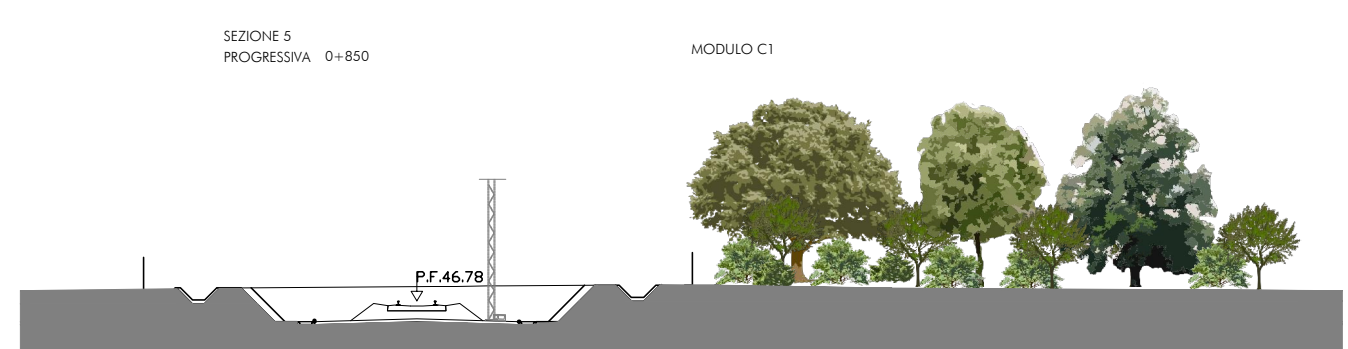
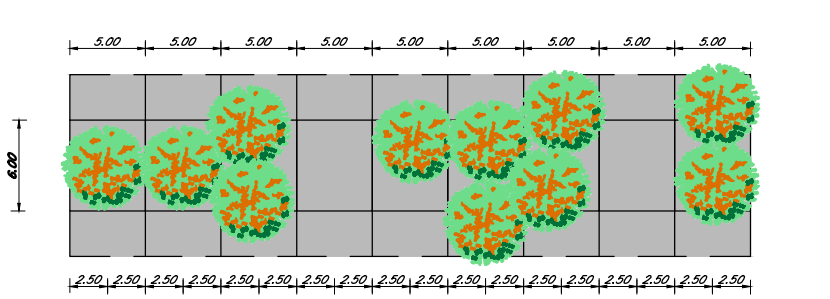
ARBOREE	NOME LATINO	NOME VULGARE	
	<i>Acer manspessulanum</i>	Acera minore	5x5
	<i>Ulmus minor</i>	Olmo campestre	5x5
	<i>Fraxinus ornus</i>	Ombifolia	5x5
	<i>Prunus avium</i>	Pioppo Ciliegio	5x5
ARBUSTIVE			
	<i>Crotaegus monogyna</i>	Biancospino comune	2x2
	<i>Cornus mas</i>	Corniola	2x2
	<i>Prunus spinosa</i>	Prugnolo	2x2
	<i>Cornus sanguinea</i>	Sanguinella	2x2



MODULO C2

MACCHIE ARBOREE MONOSPECIFICO

ARBOREE	NOME LATINO	NOME VULGARE	
	<i>Ulmus minor</i>	Olmo campestre	5x5
ARBUSTIVE			



COMMITTENTE:

PROGETTAZIONE:

DIREZIONE TECNICA
U.O. AMBIENTE, ARCHITETTURA E ARCHEOLOGIA

PROGETTO DEFINITIVO

ITINERARIO NAPOLI - BARI
RADDOPPIO TRATTA CANCELLO - BENEVENTO
I LOTTO FUNZIONALE CANCELLO - FRASSO TELESINO E VARIANTE
ALLA LINEA ROMA NAPOLI VIA CASSINO NEL COMUNE DI MADDALONI

INTERCONNESSIONI NORD SU LS ROMA- NAPOLI VIA CASSINO

STUDIO DI IMPATTO AMBIENTALE

QUADRO DI RIFERIMENTO PROGETTUALE
Interventi di mitigazione a verde: planimetria, sezioni e sestì d'impianto

SCALA :
1:5.000

COMMESSA LOTTO FASE ENTE TIPO DOC. OPERA/DISCIPLINA PROGR. REV.

IF0F 04 D 22 NZ SA000G 002 A

Revis.	Descrizione	Redatto	Data	Verificato	Data	Approvato	Data	Autorizzato	Data
A	Emissione Esecutiva	G. Bignardi	Mag. 2016	G. Bignardi	Mag. 2016	F. Scattolon	Mag. 2016	A. Martino	Mag. 2016