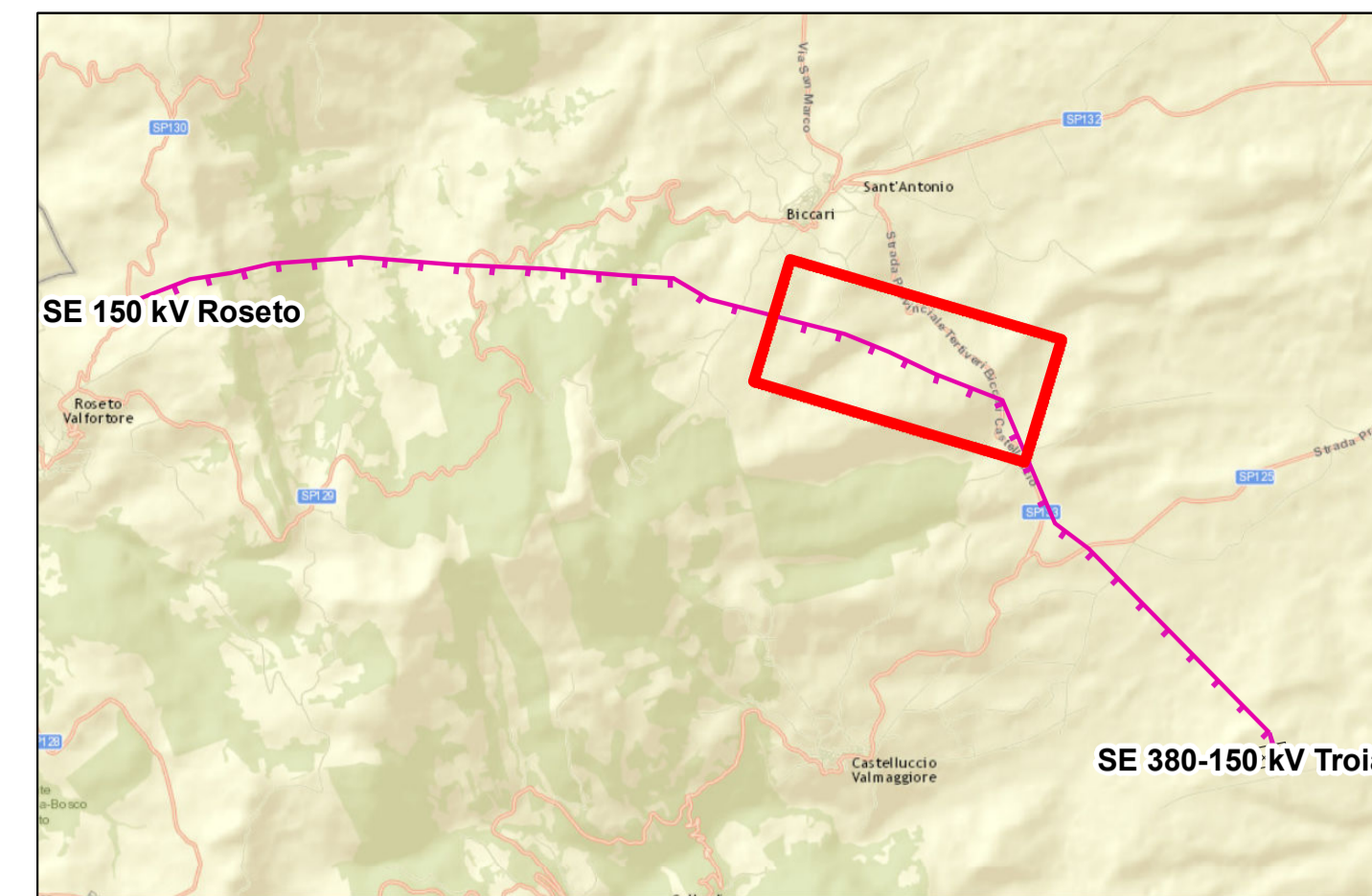


**Progetto iniziale presentato in iter autorizzativo**



**Legenda**

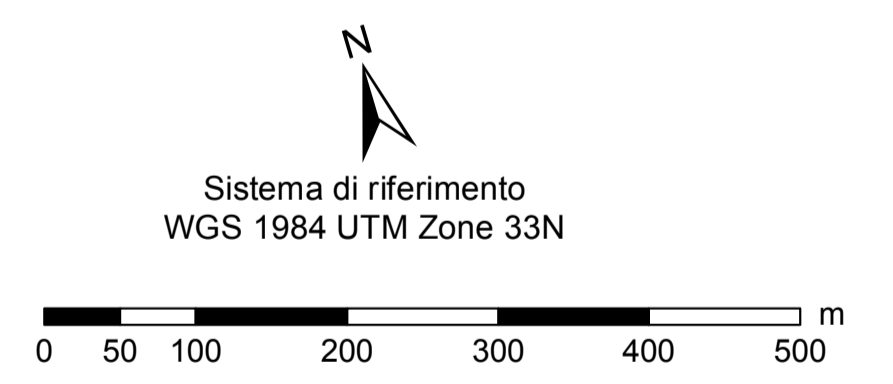
- \* Pale eoliche
  - Mitigaz. paesaggio - filari di pero mandorlino
  - Mitigaz. avifauna - spirali
  - ▭ Siti di Importanza Comunitaria
  - ▭ IBA
- Habitat interni al SIC IT9110003**
- ▭ 6210\*: Formazioni erbose secche seminaturali e facies coperte da cespugli su substrato calcareo(Festuco-Brometalia) (\* stupenda fioritura di orchidee)
  - ▭ 92A0: Foreste a galleria di Salix alba e Populus alba

Fonti:  
<http://www.sit.puglia.it/>  
<http://www.pcn.minambiente.it/>  
 Ortofoto anno 2013



**Progetto ottimizzato in fase di VIA**

- Linea in progetto**
- Linee elettriche esistenti
  - ▭ Stazioni elettriche esistenti
  - Linea aerea 150 kV DT
  - Linea aerea 150 kV ST
  - ▭ Limiti regionali
  - ▭ Limiti comunali
  - Nuovi sostegni



REVISIONI					
00	21/06/2016	Prima emissione	L. Di Tullio	N. Rivabene	E. Di Bartolomeo
N.	DATA	DESCRIZIONE	ELABORATO	VERIFICATO	APPROVATO

TIPOLOGIA DELL'ELABORATO	CODIFICA DELL'ELABORATO	
	DEFR10016BSAM02080_00_1	
PROGETTO	TITOLO	
RICAVATO DAL DOC. TERNA	<b>Elettrodotto 150kV DT          "S.E. Troia – Roseto / Alberona"</b>	
CLASSIFICAZ. DI SICUREZZA	Confronto tracciato iniziale e tracciato con modifiche Carta delle aree protette	

NOME DEL FILE	SCALA CAD	FORMATO	SCALA	FOGLIO
	1 unità =	A1	1:5 000	Tavola 3 di 6

Questo documento contiene informazioni di proprietà Terna SpA e deve essere utilizzato esclusivamente dal destinatario in relazione alle finalità per le quali è stato ricevuto. È vietata qualsiasi forma di riproduzione o divulgazione senza il permesso scritto di Terna SpA. This document contains information proprietary to TERNA S.p.A. and it will have to be used exclusively for the purposes for which it has been furnished. Whichever shape of spreading or reproduction without the written permission of TERNA S.p.A. is prohibi.