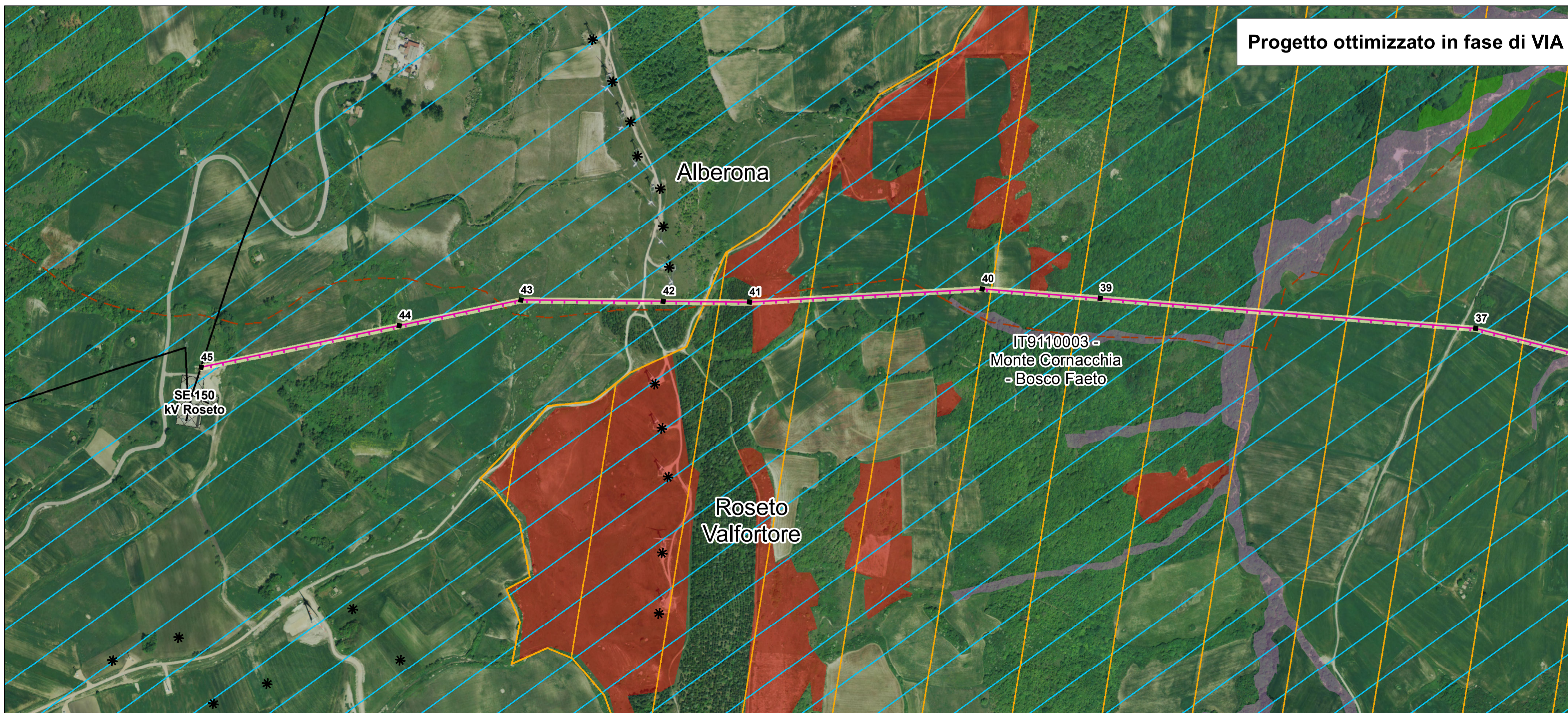


Legenda

- * Pale eoliche
 - Mitigaz. paesaggio - filari di pero mandorlino
 - Mitigaz. avifauna - spirali
 - ▭ Siti di Importanza Comunitaria
 - ▭ IBA
- Habitat interni al SIC IT9110003**
- ▭ 6210*: Formazioni erbose secche seminaturali e facies coperte da cespugli su substrato calcareo (Festuco-Brometalia) (* stupenda fioritura di orchidee)
 - ▭ 9180*: Foreste di versanti, ghiaioni e valloni del Tilio-Acerion
 - ▭ 92A0: Foreste a galleria di Salix alba e Populus alba

Fonti:
<http://www.sit.puglia.it/>
<http://www.pcn.minambiente.it/>
 Ortofoto anno 2013

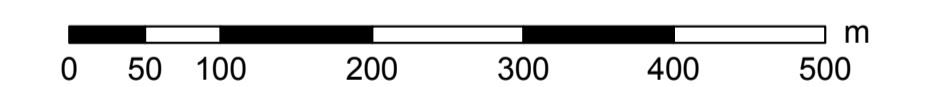


Progetto ottimizzato in fase di VIA

Linea in progetto

- Linee elettriche esistenti
- ▭ Stazioni elettriche esistenti
- Linea aerea 150 kV DT
- Linea aerea 150 kV ST
- ▭ Limiti regionali
- ▭ Nuovi sostegni
- ▭ Limiti comunali

N
 Sistema di riferimento
 WGS 1984 UTM Zone 33N



REVISIONI					
N.	DATA	DESCRIZIONE	ELABORATO	VERIFICATO	APPROVATO
00	21/06/2016	Prima emissione	L. Di Tullio	N. Rivabene	E. Di Bartolomeo

TIPOLOGIA DELL'ELABORATO	CODIFICA DELL'ELABORATO	 Terna Rete Italia <small>TERNA GROUP</small>
PROGETTO	DEFR10016BSAM02080_00_1	
RICAVATO DAL DOC. TERNA	TITOLO	
CLASSIFICAZ. DI SICUREZZA	Elettrodotto 150kV DT “S.E. Troia – Roseto / Alberona” Confronto tracciato iniziale e tracciato con modifiche Carta delle aree protette	

NOME DEL FILE	SCALA CAD	FORMATO	SCALA	FOGLIO
1 unità =		A1	1:5 000	Tavola 6 di 6

Questo documento contiene informazioni di proprietà Terna SpA e deve essere utilizzato esclusivamente dal destinatario in relazione alle finalità per le quali è stato ricevuto. È vietata qualsiasi forma di riproduzione o divulgazione senza il permesso scritto di Terna SpA. This document contains information proprietary to TERNA S.p.A. and it will have to be used exclusively for the purposes for which it has been furnished. Whichever shape of spreading or reproduction without the written permission of TERNA S.p.A. is prohibited.