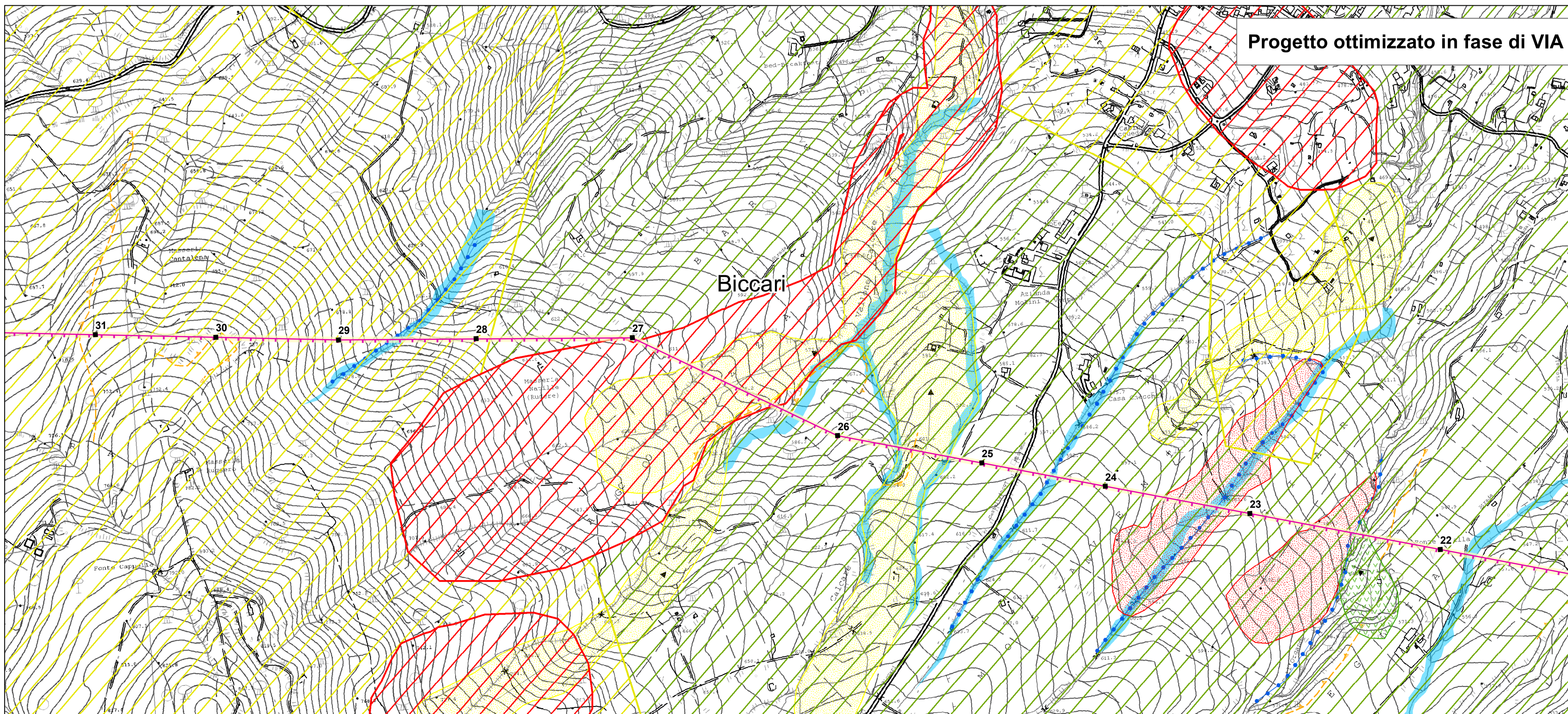


Legenda

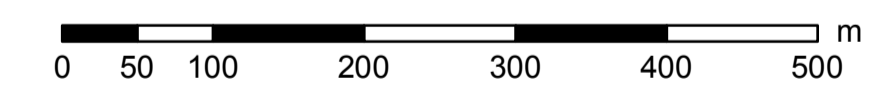
- * Pale eoliche
 - Mitigaz. paesaggio - filari di pero mandorlino
 - Mitigaz. avifauna - spirali
 - PAI AdB Puglia**
 - Pericolosità frane**
 - PG3
 - PG2
 - PG1
 - Rilievo relazione idraulica**
 - Aree a media pericolosità idraulica Tr 200 anni
 - Rilievo scarpate**
 - Corso d'acqua in approfondimento
 - Direzione principale del movimento franoso
 - Orlo di scarpata di degradazione
 - Orlo di terrazzo fluviale
 - Rilievo geomorfologico**
 - Frana complessa attiva
 - Frana complessa quiescente
 - Frana per colamento attiva
 - Frana per colamento quiescente
 - Frana per scorrimento attiva
 - Frana per scorrimento inattiva
 - Frana per scorrimento quiescente
 - Creep
 - Superficie terrazzata
- Fonti:
www.adb.puglia.it/



Linea in progetto

- Linea aerea 150 kV DT
- Linea aerea 150 kV ST
- Nuovi sostegni
- Linee elettriche esistenti
- Stazioni elettriche esistenti
- Limiti regionali
- Limiti comunali

Sistema di riferimento
WGS 1984 UTM Zone 33N



REVISIONI					
N.	DATA	DESCRIZIONE	ELABORATO	VERIFICATO	APPROVATO
00	15/06/2016	Prima emissione	L. Di Tullio	N. Rivabene	E. Di Bartolomeo

TIPOLOGIA DELL'ELABORATO	CODIFICA DELL'ELABORATO	
PROGETTO	DEFR10016BSAM02080_00_2	
RICAVATO DAL DOC. TERNA	TITOLO Elettrodotto 150kV DT "S.E. Troia – Roseto / Alberona"	
CLASSIFICAZ. DI SICUREZZA	Confronto tracciato iniziale e tracciato con modifiche Carta della pericolosità geomorfologica ed idraulica	

NOME DEL FILE	SCALA CAD	FORMATO	SCALA	FOGLIO
	1 unità =	A1	1:5 000	Tavola 4 di 6