

Legenda

- * Pale eoliche
- Mitigaz. paesaggio - filari di pero mandorlino
- Mitigaz. avifauna - spirali

PAI AdB Puglia

Pericolosità frane

- PG3
- PG2
- PG1

Rilievo relazione idraulica

- Aree a media pericolosità idraulica Tr 200 anni

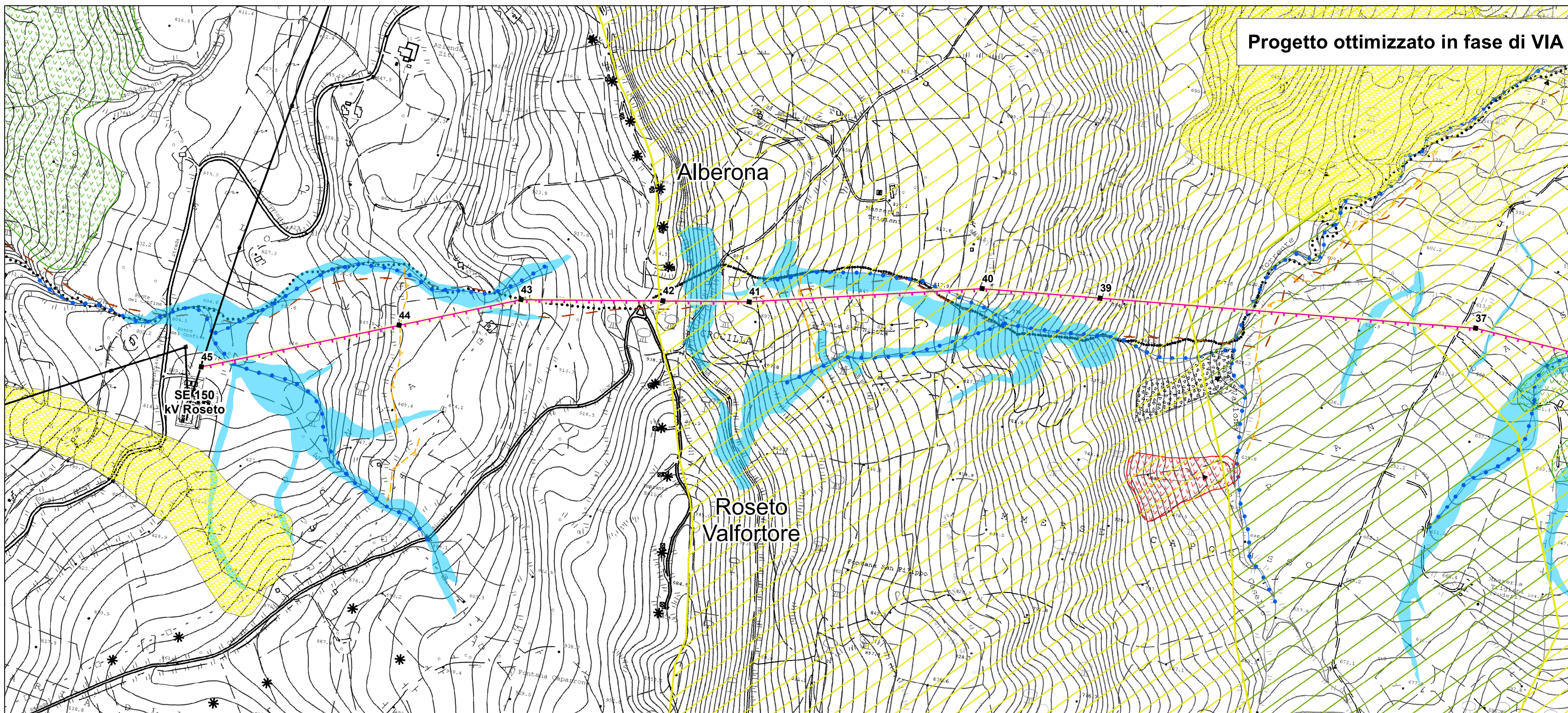
Rilievo scarpate

- Corso d'acqua in approfondimento
- Direzione principale del movimento franoso
- Orlo di scarpata di degradazione
- Orlo di terrazzo fluviale

Rilievo geomorfologico

- Frana complessa attiva
- Frana complessa quiescente
- Frana per colamento attiva
- Frana per colamento quiescente
- Frana per scorrimento attiva
- Frana per scorrimento inattiva
- Frana per scorrimento quiescente
- Creep
- Superficie terrazzata

Fonti:
www.adb.puglia.it/



Linea in progetto

- Linea aerea 150 kV DT
- Linea aerea 150 kV ST
- Nuovi sostegni

- Linee elettriche esistenti
- Stazioni elettriche esistenti
- Limiti regionali
- Limiti comunali

Sistema di riferimento
WGS 1984 UTM Zone 33N

0 50 100 200 300 400 500 m

REVISIONI	N.	DATA	DESCRIZIONE	ELABORATO	VERIFICATO	APPROVATO
00	15/06/2016		Prima emissione	L. Di Tullio	N. Rivabene	E. Di Bartolomeo

TIPOLOGIA DELL'ELABORATO	CODIFICA DELL'ELABORATO			
	DEFR10016BSAM02080_00_2			
PROGETTO	TITOLO			
RICAVATO DAL DOC. TERNA	Elettrodotto 150kV DT			
CLASSIFICAZ. DI SICUREZZA	"S.E. Troia – Roseto / Alberona"			
Confronto tracciato iniziale e tracciato con modifiche Carta della pericolosità geomorfologica ed idraulica				
NOME DEL FILE	SCALA CAD	FORMATO	SCALA	FOGLIO
	1 unità =	A1	1:5 000	Tavola 6 di 6

Questo documento contiene informazioni di proprietà Terna SpA e deve essere utilizzato esclusivamente dal destinatario in relazione alle finalità per le quali è stato ricevuto. È vietata qualsiasi forma di riproduzione o divulgazione senza l'esplicito consenso di Terna SpA. This document contains information proprietary to TERNA S.p.A. and it will have to be used exclusively for the purposes for which it has been furnished. Whichever shape of spreading or reproduction without the written permission of TERNA S.p.A. is prohibited.