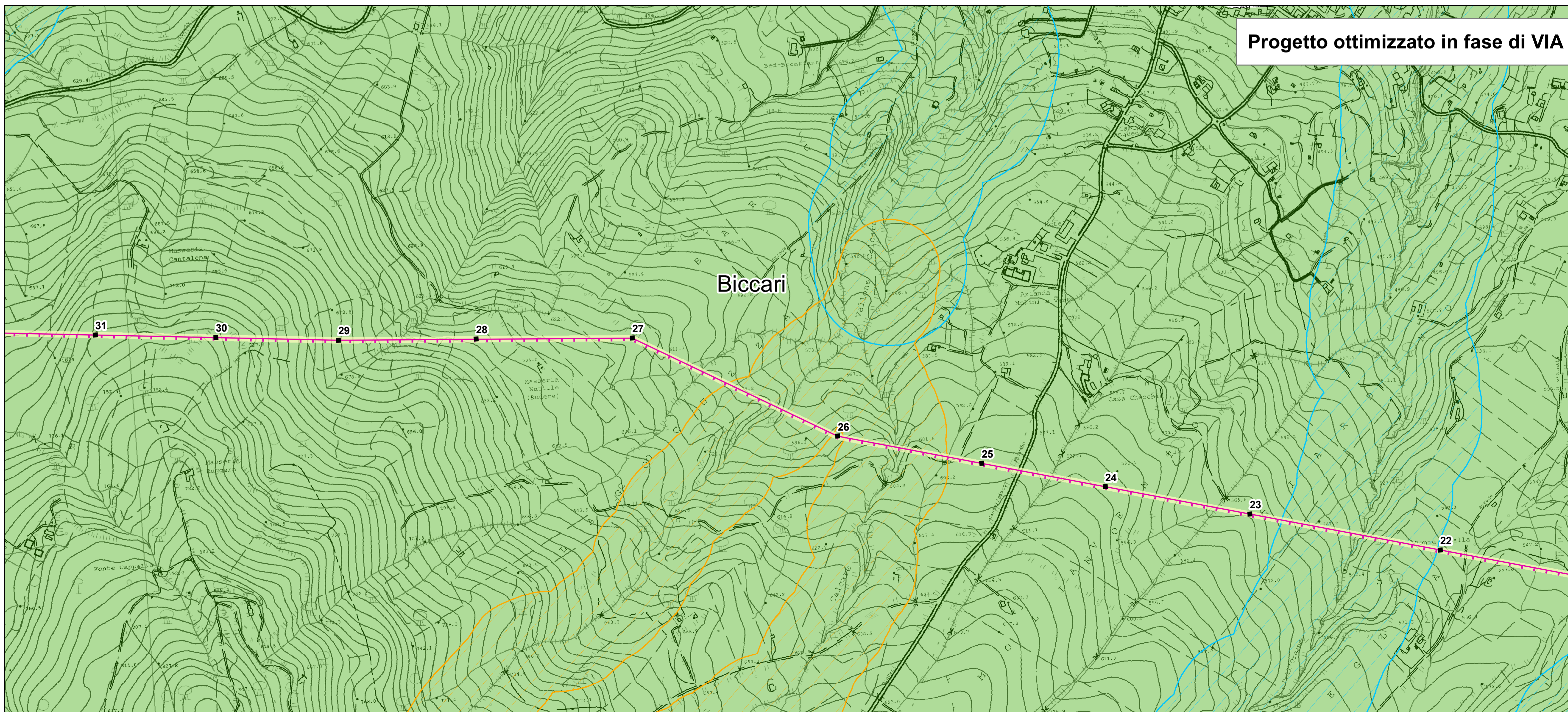


Legenda

- * Pale eoliche
- Mitigaz. paesaggio - filari di pero mandorlino
- Mitigaz. avifauna - spirali
- ▭ Reticolo idrografico di connessione della R.E.R.
- ▭ Fiumi e torrenti, acque pubbliche
- ▭ Vincolo idrogeologico

Fonti:
<http://www.paesaggio.regione.puglia.it/>

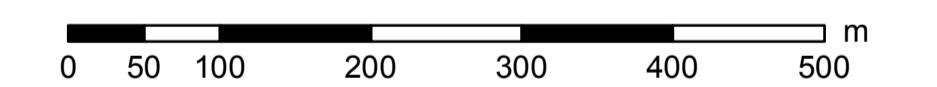


Linea in progetto

- Linee elettriche esistenti
- ▭ Stazioni elettriche esistenti
- Linea aerea 150 kV DT
- ▭ Limiti regionali
- Linea aerea 150 kV ST
- ▭ Limiti comunali
- Nuovi sostegni



Sistema di riferimento
 WGS 1984 UTM Zone 33N



REVISIONI					
N.	DATA	DESCRIZIONE	ELABORATO	VERIFICATO	APPROVATO
00	15/06/2016	Prima emissione	L. Di Tullio	N. Rivabene	E. Di Bartolomeo

TIPOLOGIA DELL'ELABORATO	CODIFICA DELL'ELABORATO	
PROGETTO	DEFR10016BSAM02080_00_3	
RICAVATO DAL DOC. TERNA	TITOLO “S.E. Troia – Roseto / Alberona”	
CLASSIFICAZ. DI SICUREZZA	Confronto tracciato iniziale e tracciato con modifiche Piano Paesaggistico Territoriale Regionale - PPTR "Il sistema delle tutele" Componenti idrologiche	

NOME DEL FILE	SCALA CAD	FORMATO	SCALA	FOGLIO
1 unità =		A1	1:5 000	Tavola 4 di 6

Questo documento contiene informazioni di proprietà Terna SpA e deve essere utilizzato esclusivamente dal destinatario in relazione alle finalità per le quali è stato ricevuto. È vietata qualsiasi forma di riproduzione o divulgazione senza l'esplicito consenso di Terna SpA. This document contains information proprietary to TERNA S.p.A. and it will have to be used exclusively for the purposes for which it has been furnished. Whichever shape of spreading or reproduction without the written permission of TERNA S.p.A. is prohibited.