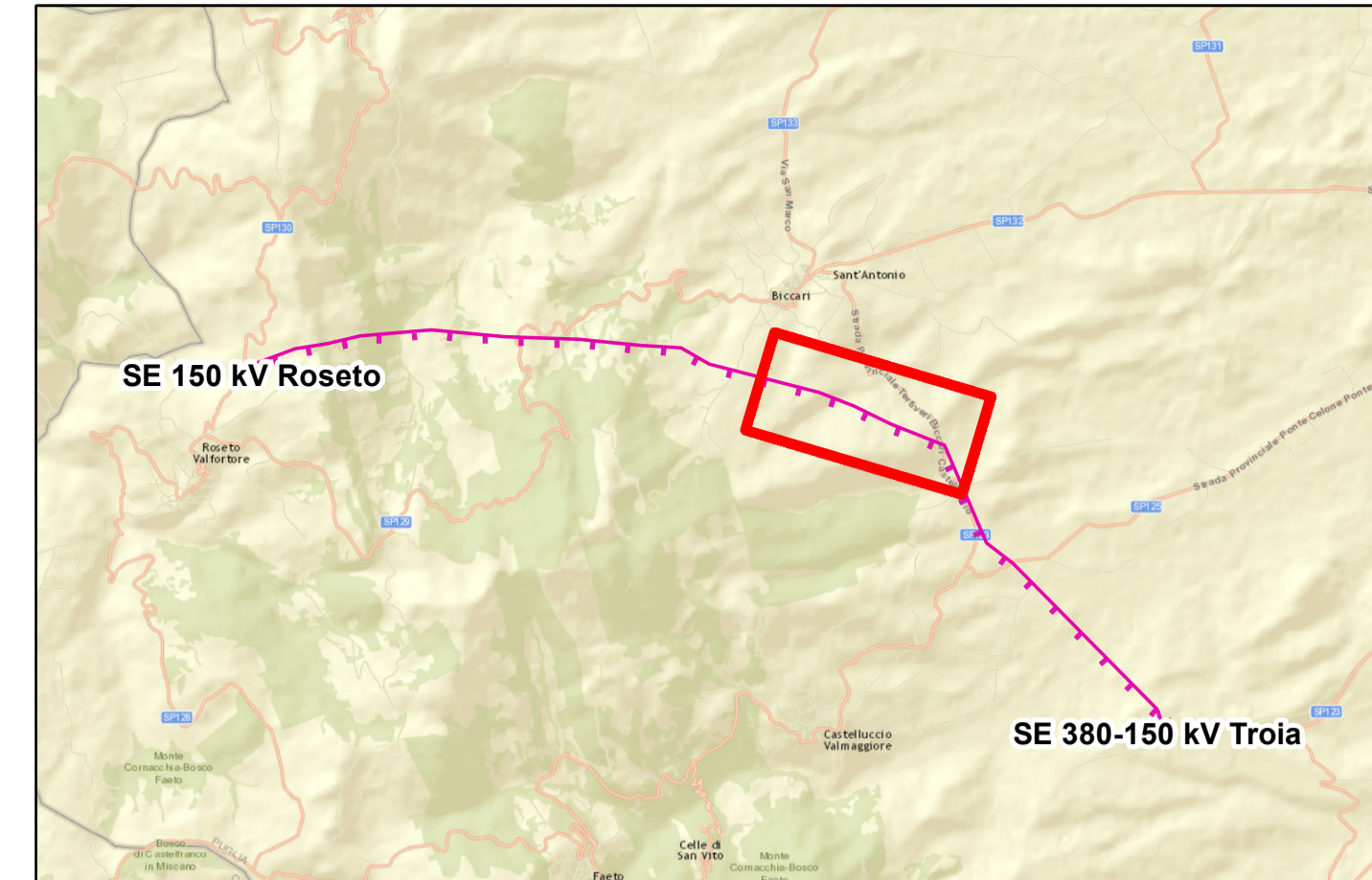


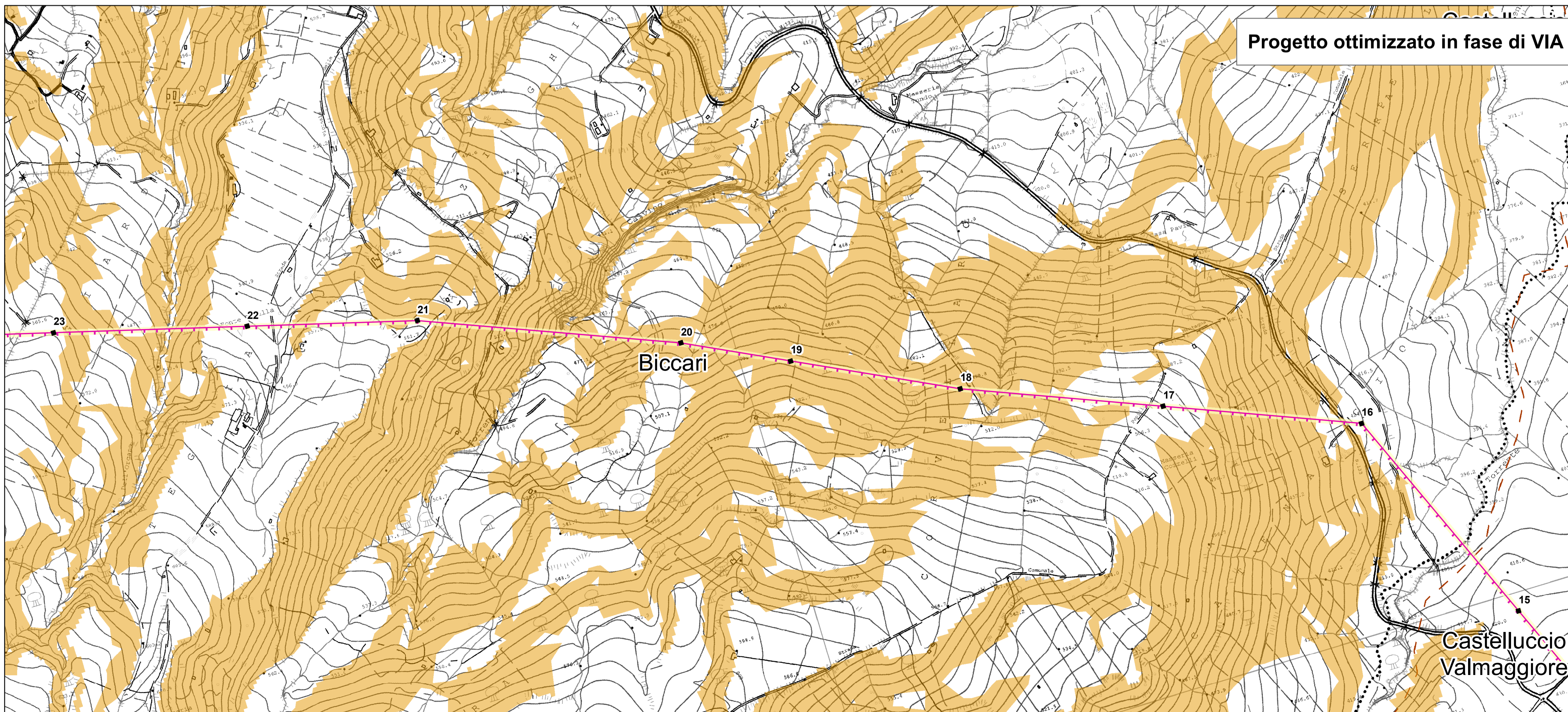
**Progetto iniziale presentato in iter autorizzativo**



**Legenda**

- \* Pale eoliche
- Mitigaz. paesaggio - filari di pero mandorlino
- Mitigaz. avifauna - spirali
- Versanti

Fonti:  
<http://www.paesaggio.regione.puglia.it/>



**Progetto ottimizzato in fase di VIA**

— Linee elettriche esistenti  
 □ Stazioni elettriche esistenti  
 □ Limiti regionali  
 □ Limiti comunali

N  
 Sistema di riferimento  
 WGS 1984 UTM Zone 33N

0 50 100 200 300 400 500 m

REVISIONI					
00	15/06/2016	Prima emissione	L. Di Tullio	N. Rivabene	E. Di Bartolomeo
N.	DATA	DESCRIZIONE	ELABORATO	VERIFICATO	APPROVATO
TIPOLOGIA DELL'ELABORATO		CODIFICA DELL'ELABORATO			
		DEFR10016BSAM02080_00_4			
PROGETTO		<b>TITOLO</b>			
RICAVATO DAL DOC. TERNA		<b>Elettrodotto 150kV DT</b>			
CLASSIFICAZ. DI SICUREZZA		<b>"S.E. Troia – Roseto / Alberona"</b>			
Confronto tracciato iniziale e tracciato con modifiche Piano Paesaggistico Territoriale Regionale - PPTR "Il sistema delle tutele" Componenti geomorfologiche					
NOME DEL FILE	SCALA CAD	FORMATO	SCALA	FOGLIO	
	1 unità =	A1	1:5 000	Tavola 3 di 6	

Questo documento contiene informazioni di proprietà Terna SpA e deve essere utilizzato esclusivamente dai destinatari in relazione alle finalità per le quali è stato ricevuto. È vietata qualsiasi forma di riproduzione o divulgazione senza l'esplicito consenso di Terna SpA. This document contains information proprietary to TERNA S.p.A. and it will have to be used exclusively for the purposes for which it has been furnished. Whichever shape of spreading or reproduction without the written permission of TERNA S.p.A. is prohibited.