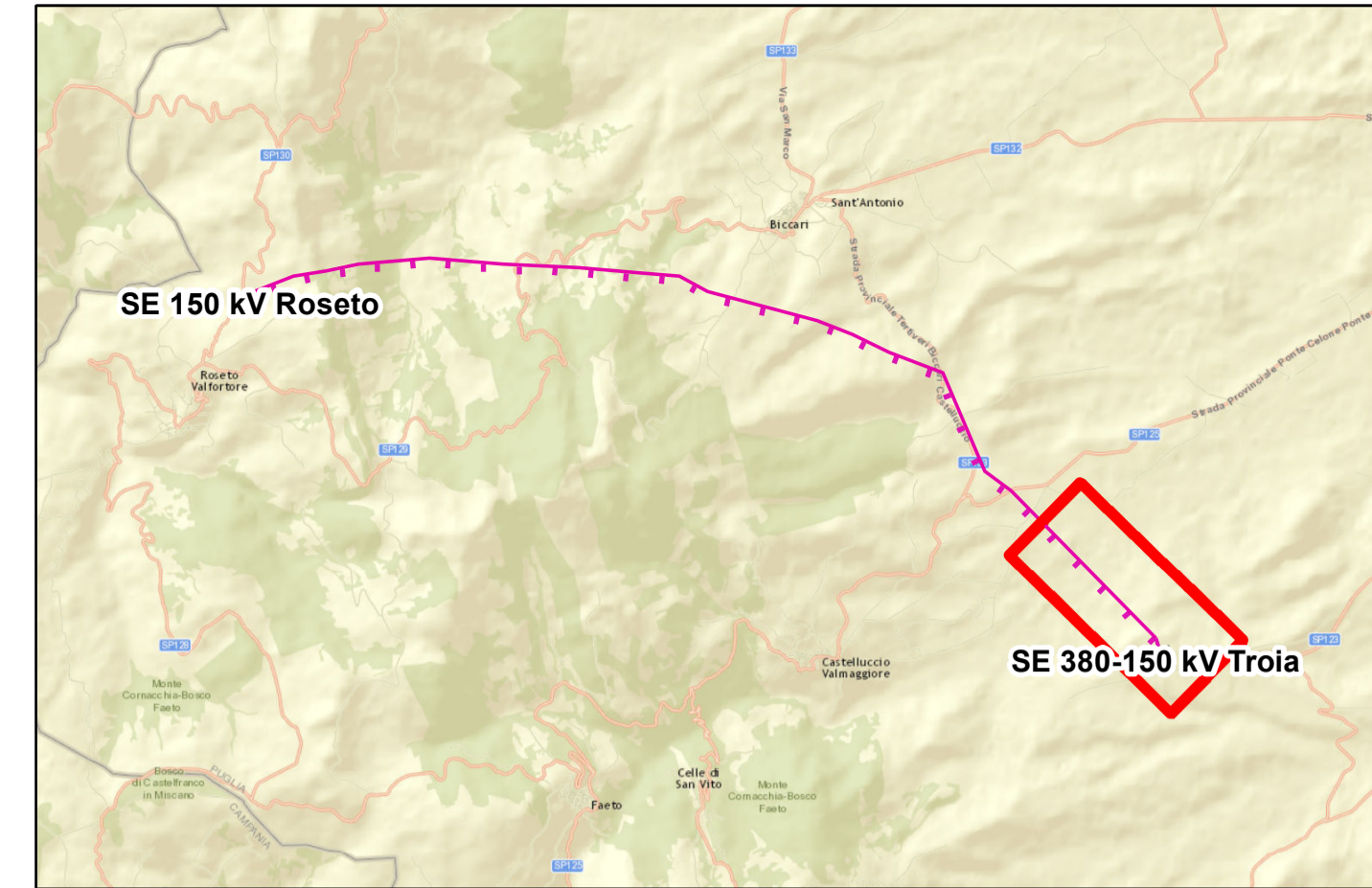


Progetto iniziale presentato in iter autorizzativo

variato il tratto compreso fra i sostegni 3 ed 8, eliminando i sostegni n.4 e 7, ed eliminando l'interferenza con il torrente Celone

Spostamento del sostegno 5 per evitare area di possibile piena con tempo di ritorno a 200 anni

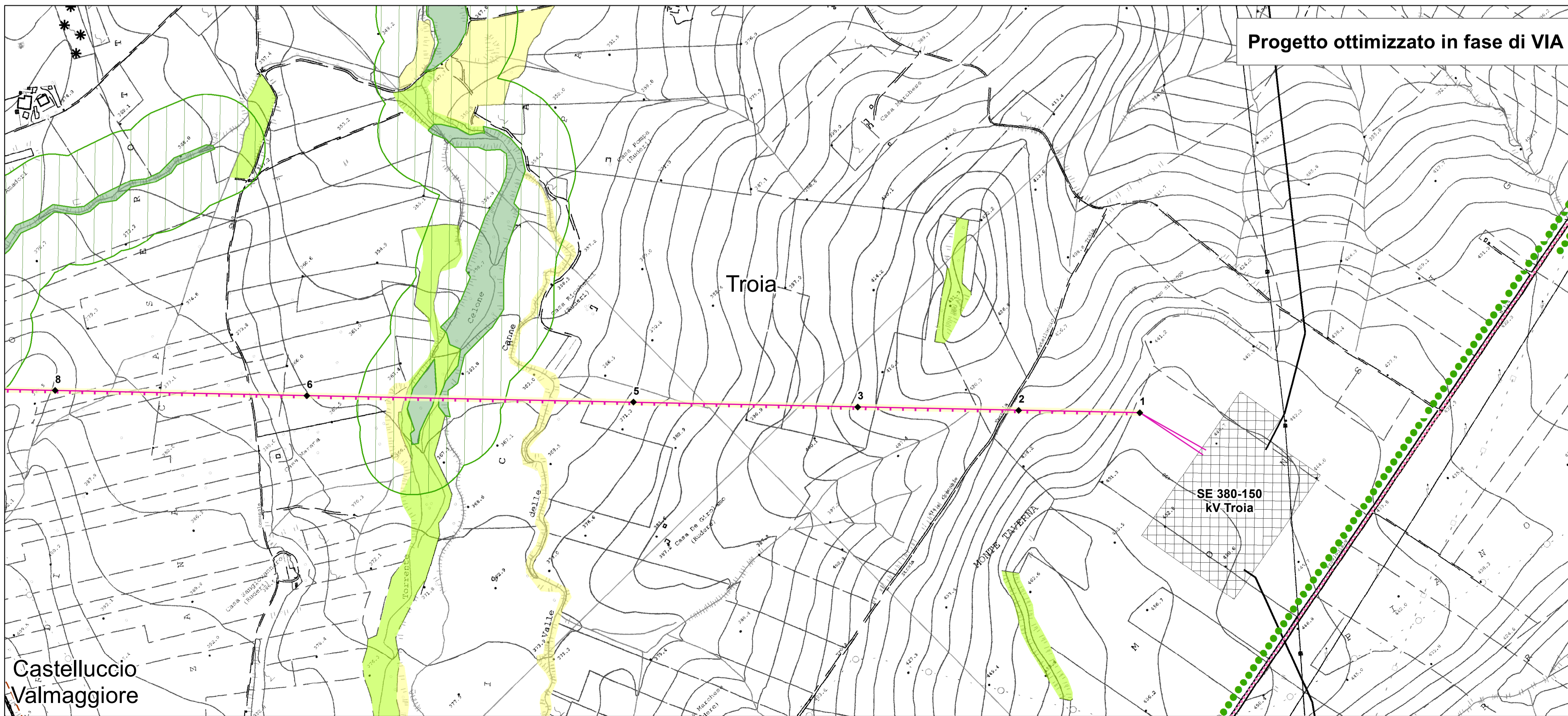
Castelluccio Valmaggiore



Legenda

- * Pale eoliche
- Mitigaz. paesaggio - filari di pero mandorlino
- Mitigaz. avifauna - spirali
- Boschi
- ▨ Aree di rispetto dei boschi
- Aree umide
- Formazioni arbustive in evoluzione naturale
- Prati e pascoli naturali
- SIC

Fonti:
http://www.paesaggio.regione.puglia.it/



Progetto ottimizzato in fase di VIA

Castelluccio Valmaggiore

Linea in progetto

- Linee elettriche esistenti
- ▨ Stazioni elettriche esistenti
- Linea aerea 150 kV DT
- Linea aerea 150 kV ST
- Nuovi sostegni
- ▨ Limiti regionali
- ▨ Limiti comunali

Systema di riferimento: WGS 1984 UTM Zone 33N

0 50 100 200 300 400 500 m

REVISIONI					
00	16/06/2016	Prima emissione	L. Di Tullio	N. Rivabene	E. Di Bartolomeo
N.	DATA	DESCRIZIONE	ELABORATO	VERIFICATO	APPROVATO
TIPOLOGIA DELL'ELABORATO		CODIFICA DELL'ELABORATO			
		DEFR10016BSAM020780_00_5			
PROGETTO		TITOLO			
RICAVATO DAL DOC. TERNA		Elettrodotto 150kV DT "S.E. Troia – Roseto / Alberona" Confronto tracciato iniziale e tracciato con modifiche Piano Paesaggistico Territoriale Regionale - PPTR "Il sistema delle tutele" Componenti botanico-vegetazionali			
CLASSIFICAZ. DI SICUREZZA					
NOME DEL FILE	SCALA CAD	FORMATO	SCALA	FOGLIO	
	1 unità =	A1	1:5 000	Tavola 1 di 6	

Questo documento contiene informazioni di proprietà Terna SpA e deve essere utilizzato esclusivamente dal destinatario in relazione alle finalità per le quali è stato ricevuto. È vietata qualsiasi forma di riproduzione o divulgazione senza l'esplicito consenso di Terna SpA. This document contains information proprietary to TERNA S.p.A. and it will have to be used exclusively for the purposes for which it has been furnished. Whichever shape of spreading or reproduction without the written permission of TERNA S.p.A. is prohibited.