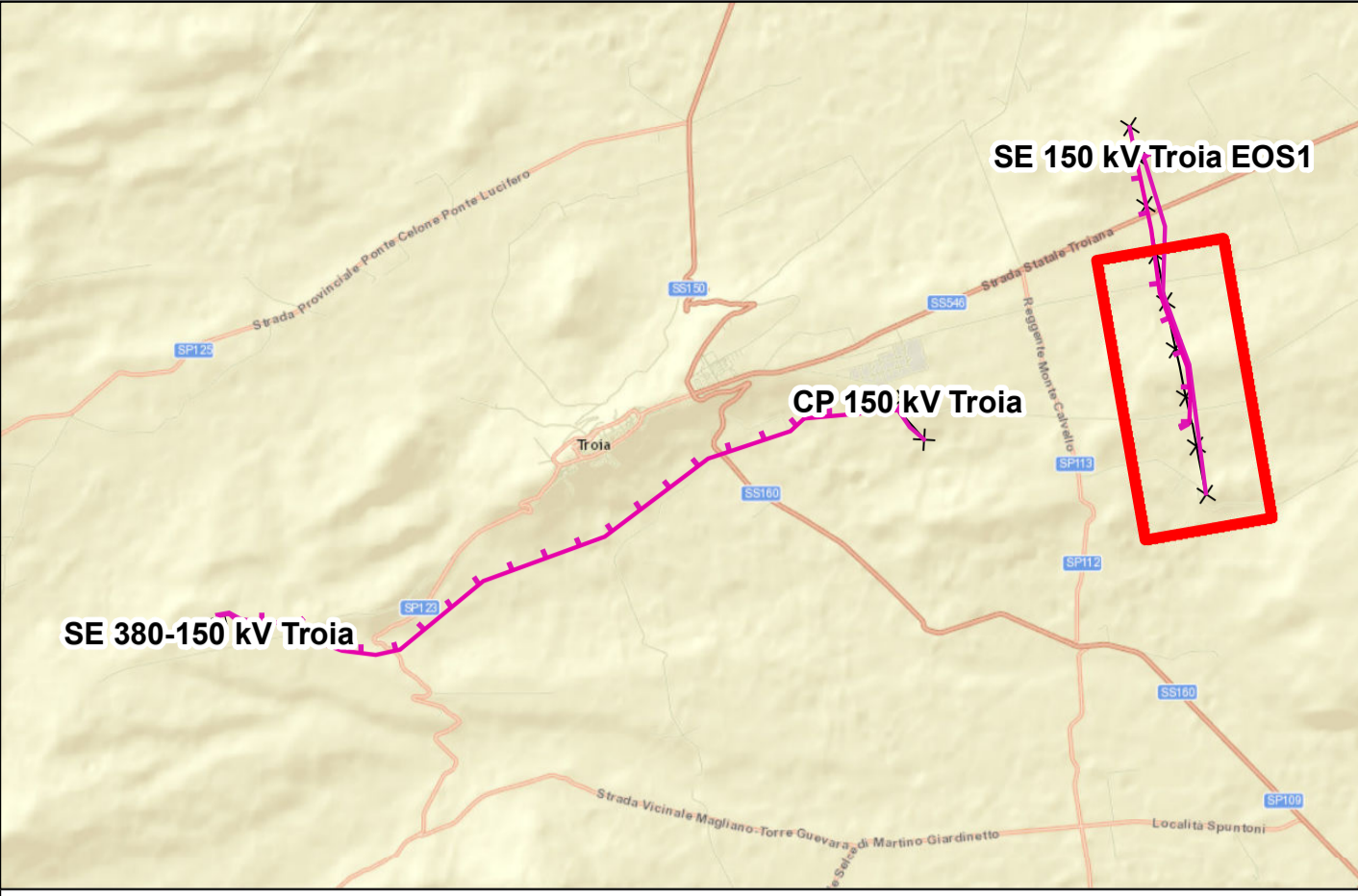


Progetto iniziale presentato in iter autorizzativo



Troia



Legenda

- * Pale eoliche
- Mitigaz. paesaggio - filari di pero mandorlino
- Mitigaz. avifauna - spirali
- Mitigaz. paesaggio - tubolari
- IBA

Fonti:
<http://www.sit.puglia.it/>
<http://www.pcn.minambiente.it/>
 Ortofoto anno 2013

Progetto ottimizzato in fase di VIA

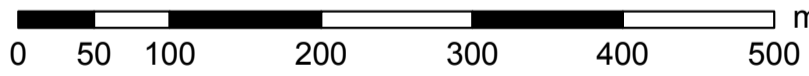


Troia

Linea in progetto

- Linee elettriche esistenti
- Nuovi sostegni
- Sostegni da demolire
- ▨ Stazioni elettriche esistenti
- Limiti regionali
- Limiti comunali
- Nuovo 150 kV DT
- Nuovo 150 kV ST
- Demolizioni

Sistema di riferimento
 WGS 1984 UTM Zone 33N



REVISIONI					
N.	DATA	DESCRIZIONE	ELABORATO	VERIFICATO	APPROVATO
00	21/06/2016	Prima emissione	L. Di Tullio	N. Rivabene	E. Di Bartolomeo

TIPOLOGIA DELL'ELABORATO	CODIFICA DELL'ELABORATO	
	DEFR10016BSAM02081_00_1	
PROGETTO	TITOLO	
RICAVATO DAL DOC. TERNA	Elettrodotto 150kV DT "S.E. Troia – CP Troia - SE Troia / EOS1"	
CLASSIFICAZ. DI SICUREZZA	Confronto tracciato iniziale e tracciato con modifiche Carta delle aree protette	

NOME DEL FILE	SCALA CAD	FORMATO	SCALA	FOGLIO
	1 unità =	A1	1:5 000	Tavola 4 di 5

Questo documento contiene informazioni di proprietà Terna SpA e deve essere utilizzato esclusivamente dal destinatario in relazione alle finalità per le quali è stato ricevuto. È vietata qualsiasi forma di riproduzione o divulgazione senza il esplicito consenso di Terna SpA. This document contains information proprietary to TERNA S.p.A. and it will have to be used exclusively for the purposes for which it has been furnished. Whichever shape of spreading or reproduction without the written permission of TERNA S.p.A. is prohibi.