

**Legenda**

- \* Pale eoliche
- Mitigaz. paesaggio - tubolari
- Mitigaz. paesaggio - filari di pero mandorlino
- Mitigaz. avifauna - spirali

**PAI AdB Puglia**

**Pericolosità frane**

- PG3
- PG2
- PG1

**Rilievo relazione idraulica**

- Aree a media pericolosità idraulica Tr 200 anni

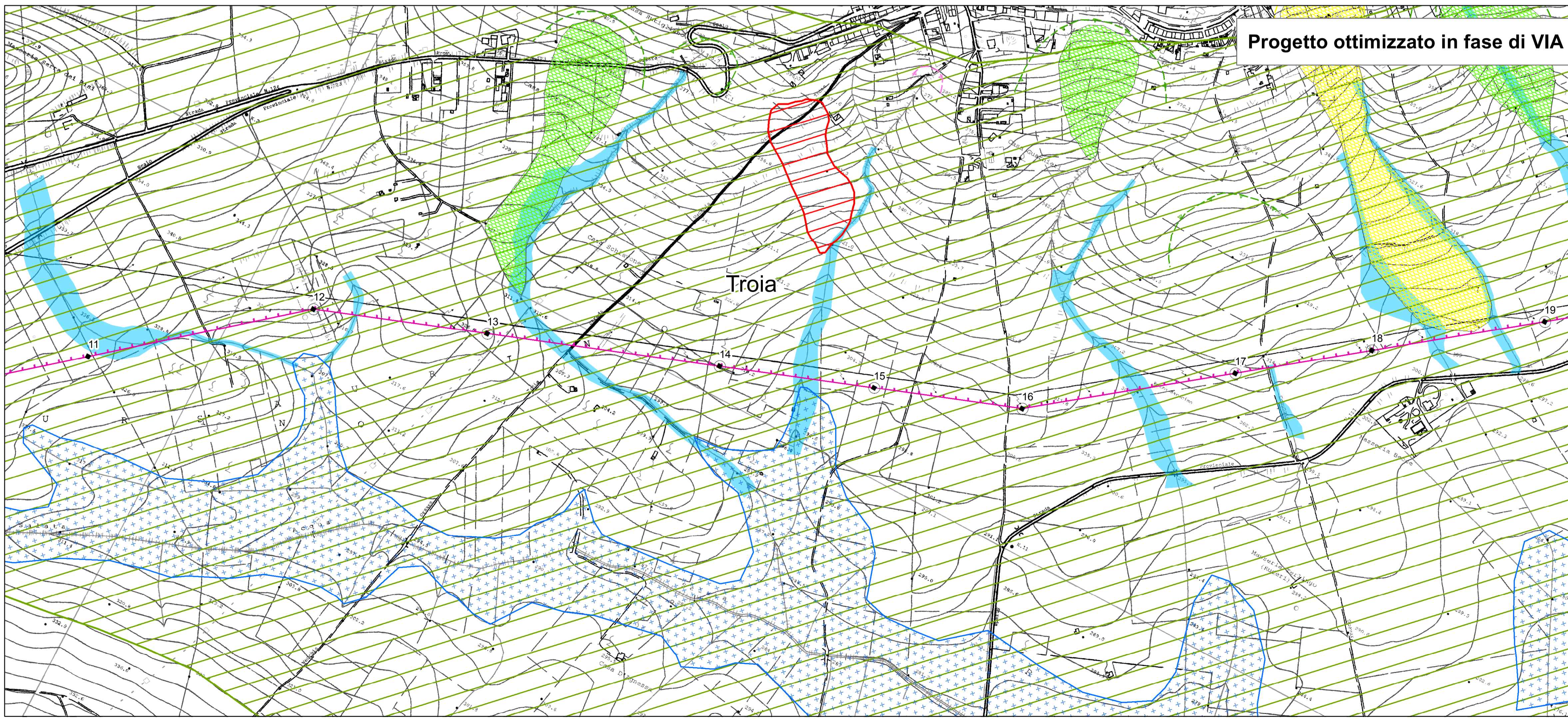
**Rilievo scarpate**

- Scarpate di frana attiva
- Scarpate di frana quiescente
- Scarpate di frana inattiva
- Scarpate in arretramento per crollo o erosione

**Rilievo geomorfologico**

- Corpo di frana attiva
- Corpo di frana quiescente
- Corpo di frana naturalmente stabilizzata
- Piane alluvionali
- Superfici subpianeggianti di terrazzi fluviali o di versanti a bassa pendenza

Fonti:  
www.adb.puglia.it/



**Linea in progetto**

- Nuovo 150 kV DT
- Nuovo 150 kV ST
- Demolizioni
- Nuovi sostegni
- Sostegni da demolire

Linee elettriche esistenti

Stazioni elettriche esistenti

Limiti regionali

Limiti comunali

Sistema di riferimento  
WGS 1984 UTM Zone 33N

0 50 100 200 300 400 500 m

REVISIONI		DESCRIZIONE		ELABORATO		VERIFICATO		APPROVATO	
00	16/06/2016	Prima emissione		L. Di Tullio	N. Rivabene	E. Di Bartolomeo			

TIPOLOGIA DELL'ELABORATO: CODIFICA DELL'ELABORATO: DEFR10016BSAM02081\_00\_2

PROGETTO: TITOLO: **Elettrodotto 150kV DT "S.E. Troia - CP Troia - SE Troia / EOS1"**

RICAVATO DAL DOC. TERNA: **Confronto tracciato iniziale e tracciato con modifiche Carta della pericolosità geomorfologica ed idraulica**

NOME DEL FILE	SCALA CAD	FORMATO	SCALA	FOGLIO
1 unità =		A1	1:5 000	Tavola 2 di 5

Questo documento contiene informazioni di proprietà Terma SpA e deve essere utilizzato esclusivamente dal destinatario in relazione alle finalità per le quali è stato ricevuto. È vietata qualsiasi forma di riproduzione o divulgazione senza l'esplicito consenso di Terma SpA. This document contains information proprietary to TERNA S.p.A. and it will have to be used exclusively for the purposes for which it has been furnished. Whichever shape of spreading or reproduction without the written permission of TERNA S.p.A. is prohibited.