

Legenda

- * Pale eoliche
- Mitigaz. paesaggio - tubolari
- Mitigaz. paesaggio - filari di pero mandorlino
- Mitigaz. avifauna - spirali

PAI AdB Puglia

Pericolosità frane

- PG3
- PG2
- PG1

Rilievo relazione idraulica

- Aree a media pericolosità idraulica Tr 200 anni

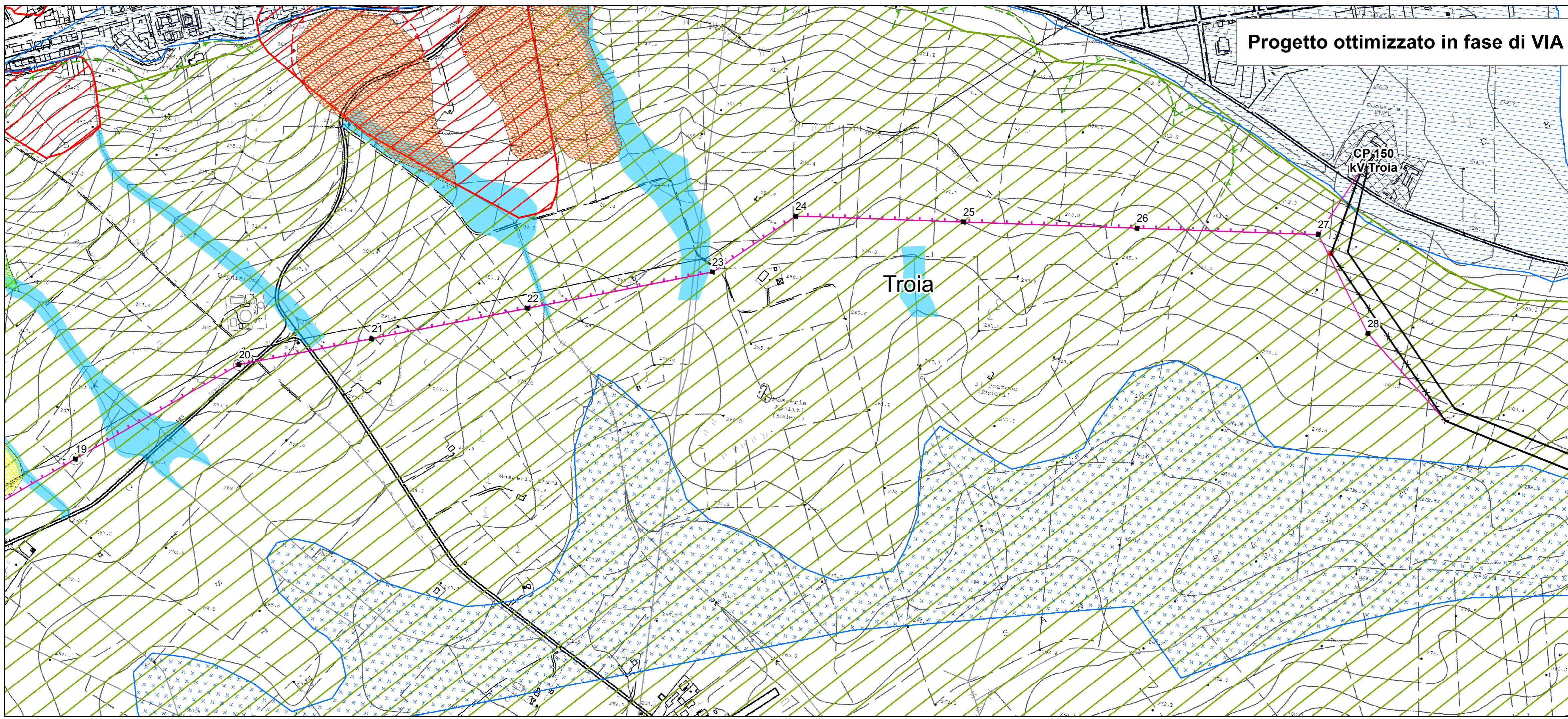
Rilievo scarpate

- Scarpate di frana attiva
- Scarpate di frana quiescente
- Scarpate di frana inattiva
- Scarpate in arretramento per crollo o erosione

Rilievo geomorfologico

- Corpo di frana attiva
- Corpo di frana quiescente
- Corpo di frana naturalmente stabilizzata
- Piane alluvionali
- Superfici subpianeggianti di terrazzi fluviali o di versanti a bassa pendenza

Fonti:
www.adb.puglia.it/



Linea in progetto

- Nuovo 150 kV DT
- Nuovo 150 kV ST
- Demolizioni
- Nuovi sostegni
- Sostegni da demolire

Linee elettriche esistenti

Stazioni elettriche esistenti

Limiti regionali

Limiti comunali

Sistema di riferimento
WGS 1984 UTM Zone 33N

0 50 100 200 300 400 500 m

| REVISIONI | | | | | |
|-----------|------------|-----------------|--------------|-------------|------------------|
| 00 | 16/06/2016 | Prima emissione | L. Di Tullio | N. Rivabene | E. Di Bartolomeo |
| N. | DATA | DESCRIZIONE | ELABORATO | VERIFICATO | APPROVATO |

| | | |
|---------------------------|--|--|
| TIPOLOGIA DELL'ELABORATO | CODIFICA DELL'ELABORATO | |
| PROGETTO | DEFR10016BSAM02081_00_2 | |
| RICAVATO DAL DOC. TERNA | TITOLO Elettrodotto 150kV DT "S.E. Troia – CP Troia - SE Troia / EOS1" | |
| CLASSIFICAZ. DI SICUREZZA | Confronto tracciato iniziale e tracciato con modifiche Carta della pericolosità geomorfologica ed idraulica | |

| NOME DEL FILE | SCALA CAD | FORMATO | SCALA | FOGLIO |
|---------------|-----------|---------|---------|---------------|
| 1 unità = | | A1 | 1:5 000 | Tavola 3 di 5 |

Questo documento contiene informazioni di proprietà Terna SpA e deve essere utilizzato esclusivamente dal destinatario in relazione alle finalità per le quali è stato ricevuto. È vietata qualsiasi forma di riproduzione o divulgazione senza l'esplicito consenso di Terna SpA. This document contains information proprietary to TERNA S.p.A. and it will have to be used exclusively for the purposes for which it has been furnished. Whichever shape of spreading or reproduction without the written permission of TERNA S.p.A. is prohibited.