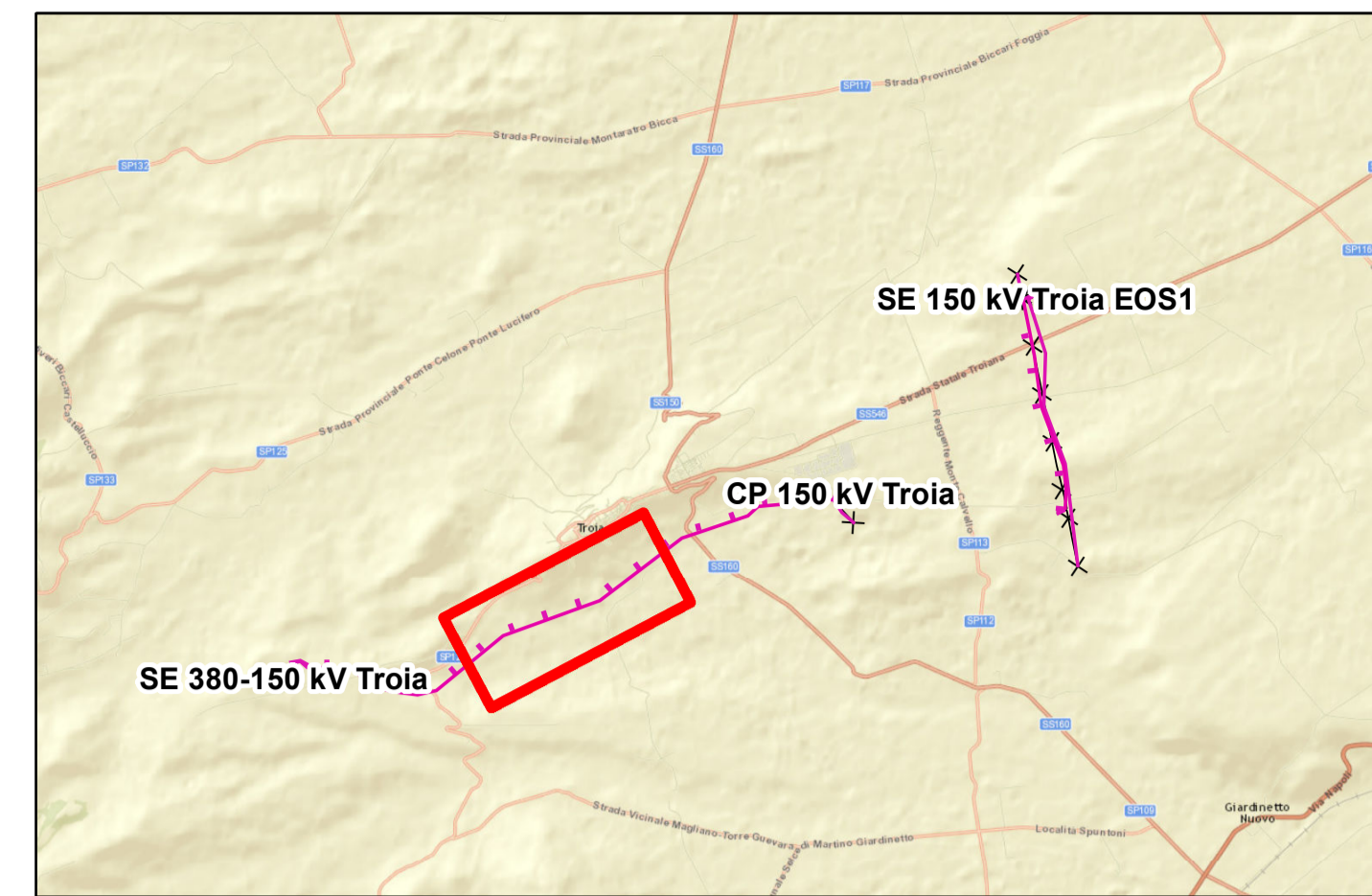


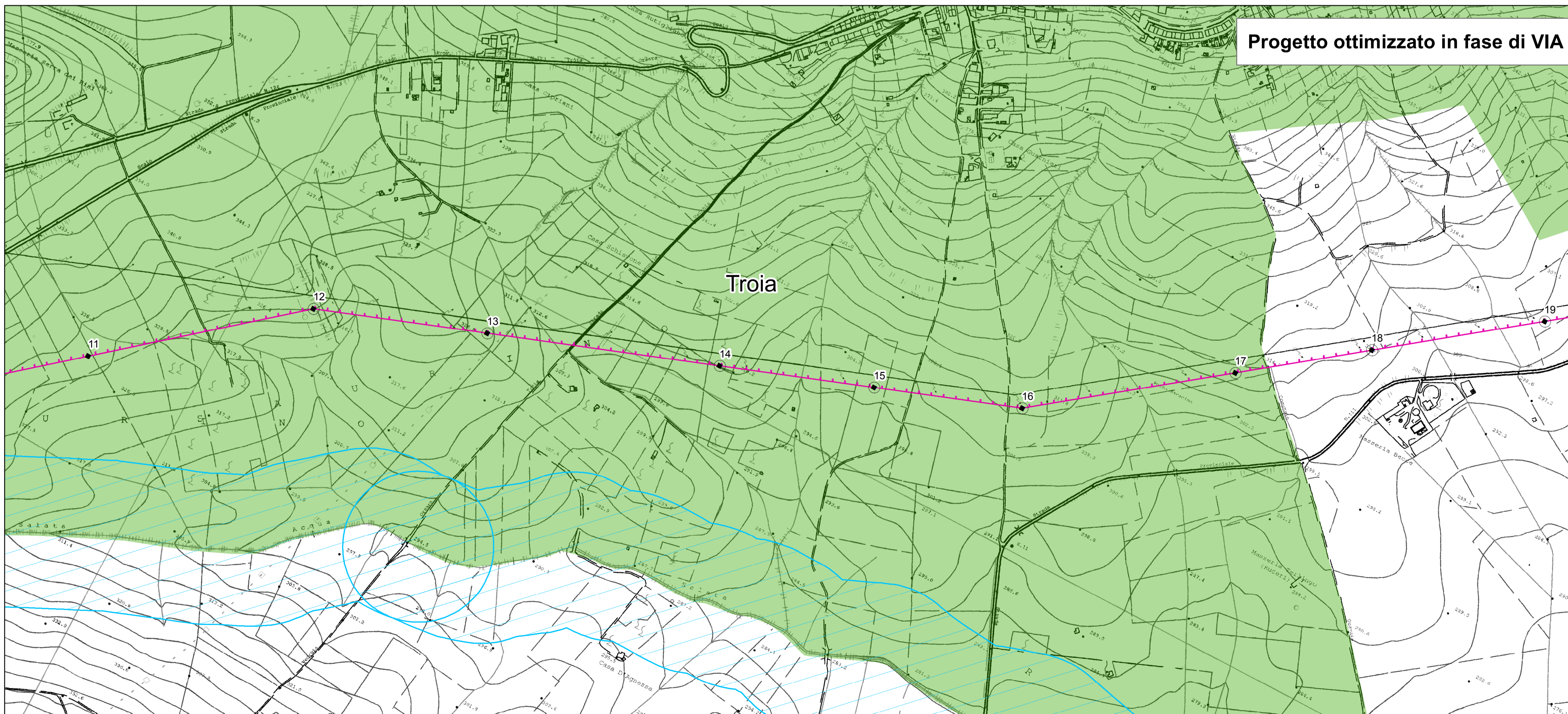
Progetto iniziale presentato in iter autorizzativo



**Legenda**

- \* Pale eoliche
- Mitigaz. paesaggio - tubolari
- Mitigaz. paesaggio - filari di pero mandorlino
- ▨ Mitigaz. avifauna - spirali
- ▨ Fiumi e torrenti, acque pubbliche
- ▨ Vincolo idrogeologico
- \* Pale eoliche

Fonti:  
http://www.paesaggio.regione.puglia.it/



Progetto ottimizzato in fase di VIA

**Linea in progetto**

- Nuova 150 kV DT
- Nuova 150 kV ST
- ××× Demolizioni
- Nuovi sostegni
- Sostegni da demolire

— Linee elettriche esistenti

▨ Stazioni elettriche esistenti

▨ Limiti regionali

▨ Limiti comunali

Sistema di riferimento  
WGS 1984 UTM Zone 33N

0 50 100 200 300 400 500 m

REVISIONI					
00	16/06/2016	Prima emissione	L. Di Tullio	N. Rivabene	E. Di Bartolomeo
N.	DATA	DESCRIZIONE	ELABORATO	VERIFICATO	APPROVATO
TIPOLOGIA DELL'ELABORATO		CODIFICA DELL'ELABORATO			
		DEFR10016BSAM02081_00_3			
PROGETTO		TITOLO			
RICAVATO DAL DOC. TERNA		<b>“S.E. Troia – CP Troia - SE Troia / EOS1”</b> Confronto tracciato iniziale e tracciato con modifiche Piano Paesaggistico Territoriale Regionale - PPTR "Il sistema delle tutele" Componenti idrologiche			
CLASSIFICAZ. DI SICUREZZA					
NOME DEL FILE	SCALA CAD	FORMATO	SCALA	FOGLIO	
	1 unità =	A1	1:5 000	Tavola 2 di 5	

Questo documento contiene informazioni di proprietà Terna SpA e deve essere utilizzato esclusivamente dal destinatario in relazione alle finalità per le quali è stato ricevuto. È vietata qualsiasi forma di riproduzione o divulgazione senza l'esplicito consenso di Terna SpA. This document contains information proprietary to TERNA S.p.A. and it will have to be used exclusively for the purposes for which it has been furnished. Whichever shape of spreading or reproduction without the written permission of TERNA S.p.A. is prohibited.