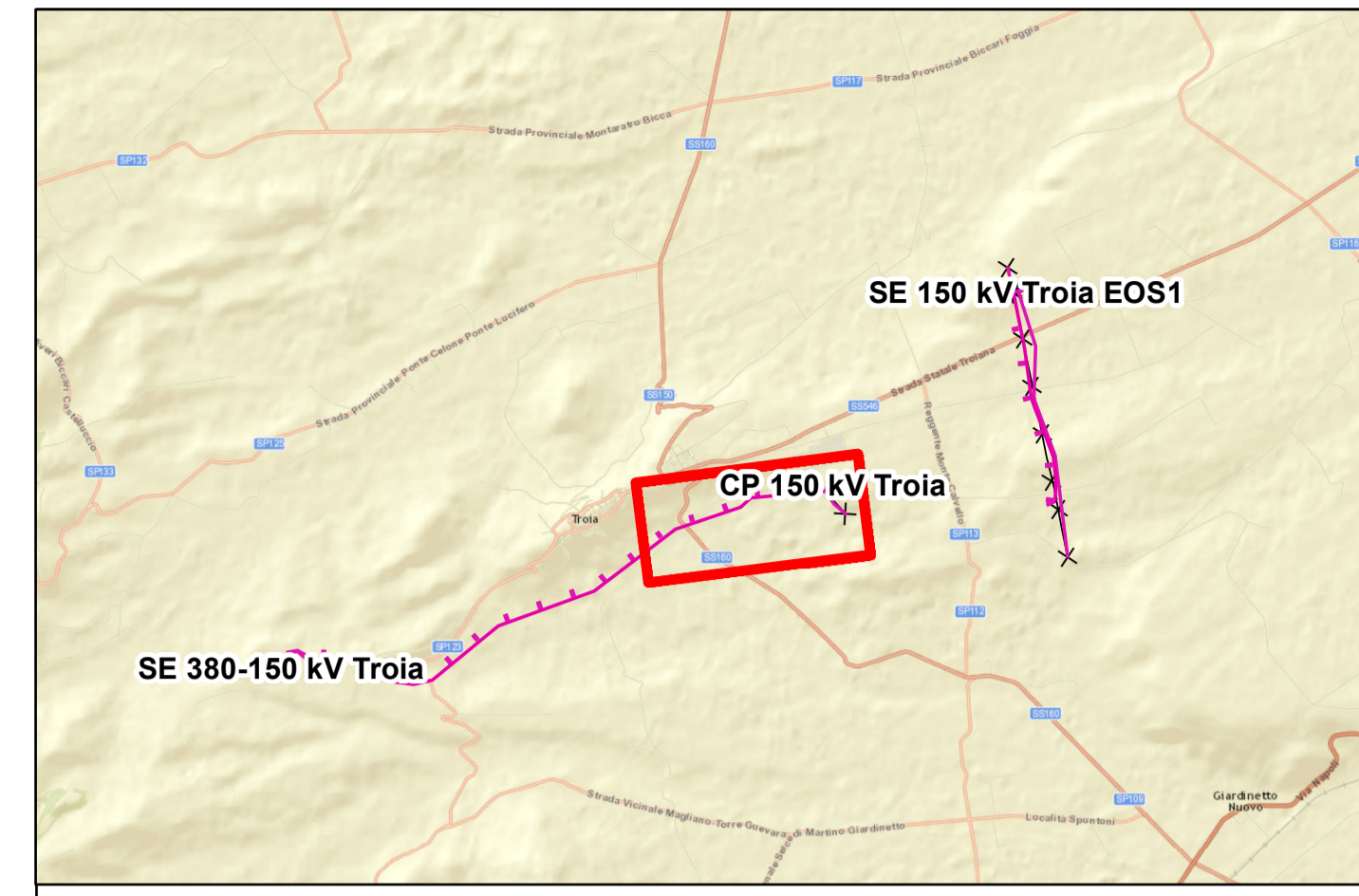


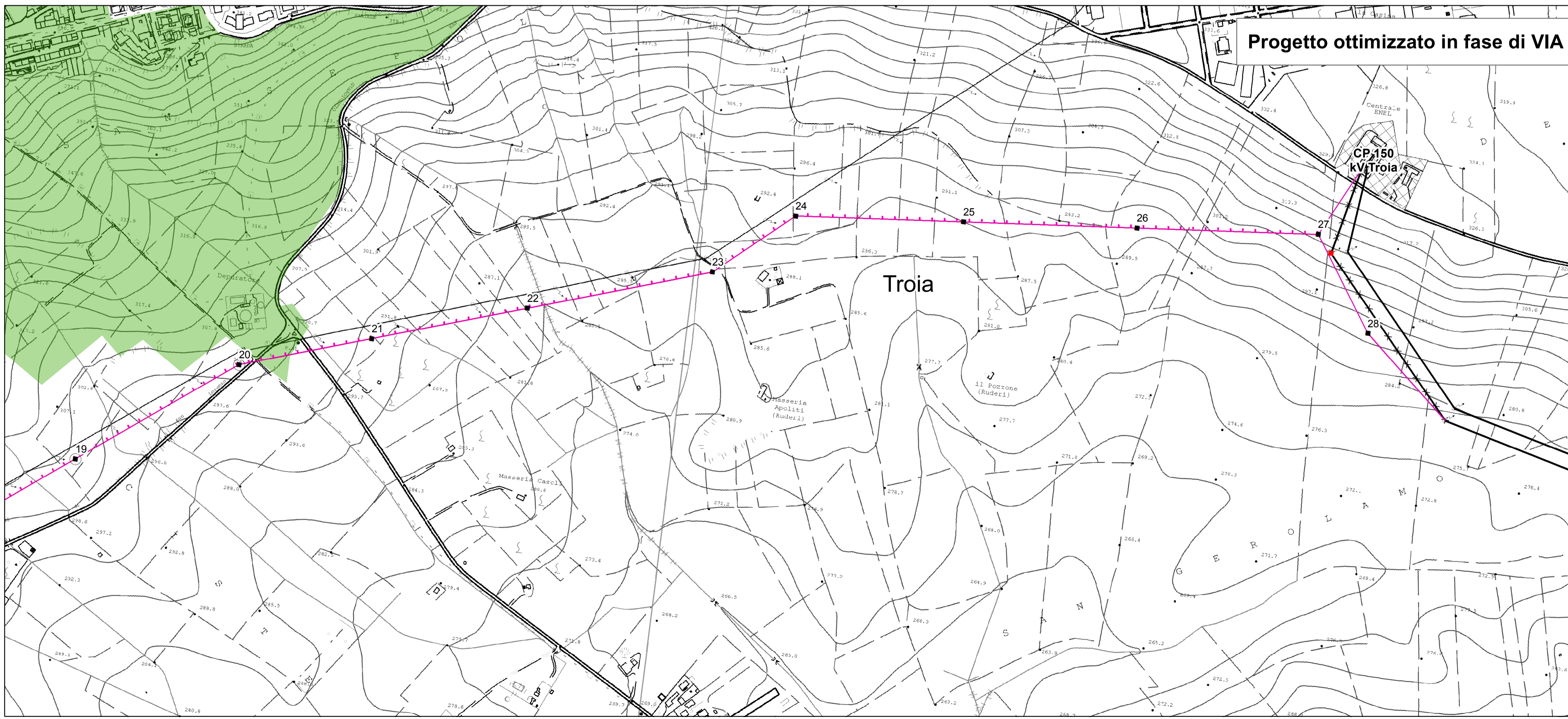
Progetto iniziale presentato in iter autorizzativo



Legenda

- * Pale eoliche
- Mitigaz. paesaggio - tubolari
- Mitigaz. paesaggio - filari di pero mandorlino
- Mitigaz. avifauna - spirali
- Vincolo idrogeologico
- * Pale eoliche

Fonti:
<http://www.paesaggio.regione.puglia.it/>



Progetto ottimizzato in fase di VIA

Linea in progetto

- Nuova 150 kV DT
- Nuova 150 kV ST
- ××× Demolizioni
- Nuovi sostegni
- Sostegni da demolire

— Linee elettriche esistenti
 □ Stazioni elettriche esistenti
 □ Limiti regionali
 □ Limiti comunali

Systema di riferimento
 WGS 1984 UTM Zone 33N

0 50 100 200 300 400 500 m

REVISIONI					
N.	DATA	DESCRIZIONE	ELABORATO	VERIFICATO	APPROVATO
00	16/06/2016	Prima emissione	L. Di Tullio	N. Rivabene	E. Di Bartolomeo

TIPOLOGIA DELL'ELABORATO	CODIFICA DELL'ELABORATO	
PROGETTO	DEFR10016BSAM02081_00_3	
RICAVATO DAL DOC. TERNA	TITOLO “S.E. Troia – CP Troia - SE Troia / EOS1” Confronto tracciato iniziale e tracciato con modifiche Piano Paesaggistico Territoriale Regionale - PPTR "Il sistema delle tutele" Componenti idrologiche	

NOME DEL FILE	SCALA CAD	FORMATO	SCALA	FOGLIO
	1 unità =	A1	1:5 000	Tavola 3 di 5

Questo documento contiene informazioni di proprietà Terna SpA e deve essere utilizzato esclusivamente dal destinatario in relazione alle finalità per le quali è stato ricevuto. È vietata qualsiasi forma di riproduzione o divulgazione senza l'esplicito consenso di Terna SpA. This document contains information proprietary to TERNA S.p.A. and it will have to be used exclusively for the purposes for which it has been furnished. Whichever shape of spreading or reproduction without the written permission of TERNA S.p.A. is prohibited.